

東遠広域都市計画道路の変更

原案

菊川市

## 東遠広域都市計画道路の変更（菊川市決定）

都市計画道路中 3・4・3 号菊川駅前通り線を次のように変更する。

都市計画道路に 3・4・7 菊川駅北口線、8・7・3 号菊川駅南北連絡線を次のように追加する。

種別	名称		位置			区域	構造				備考
	番号	路線名	起点	終点	主な経過地	延長	構造形式	車線の数	幅員	地表式の区間における 鉄道等との交差の構造	
幹線街路	3・4・3	菊川駅前通り線	菊川市 堀之内 字古井戸	菊川市 潮海寺 字掛下	菊川市本所 字船原 菊川市半済 字小作	約 1,280m	地表式	2車線	16m	幹線街路と平面交差 5箇所	
			なお、菊川市堀之内字連法地内に約 5,400 m <sup>2</sup> の菊川駅南口駅前広場を設ける。								
幹線街路	3・4・71	菊川駅北口線	菊川市 堀之内 字連法	菊川市 堀之内 字篠ヶ谷	菊川市 堀之内 字連法	約 190m	地表式	2車線	16m	幹線街路と平面交差 1箇所	
			なお、菊川市堀之内字連法地内に約 2,500 m <sup>2</sup> の菊川駅北口駅前広場を設ける。								
特殊街路	8・7・3	菊川駅南北連絡線	菊川市 堀之内 字連法	菊川市 堀之内 字連法	菊川市 堀之内 字連法	約 90m	地表式	—	4 m	JR 東海道本線と立体交差 1箇所	

「区域、構造及び立体的な範囲は計画図表示のとおり」

## 理 由

駅南北を結び、駅周辺地区の均衡ある発展と交通結節機能の強化を図るため、8・7・3号菊川駅南北連絡線を本案のとおり追加し、北口駅前広場へのアクセス道路として3・4・71号菊川駅北口線を本案のとおり追加する。

また、南口の菊川駅前広場の再整備を行うため、3・4・3号菊川駅前通り線の区域を本案のとおり変更する。

## 変 更 概 要 書

都市計画道路中 3・4・3 号菊川駅前通り線を次のように変更し、3・4・71 号菊川駅北口線と 8・7・3 号菊川駅南北連絡線を次のように追加する。

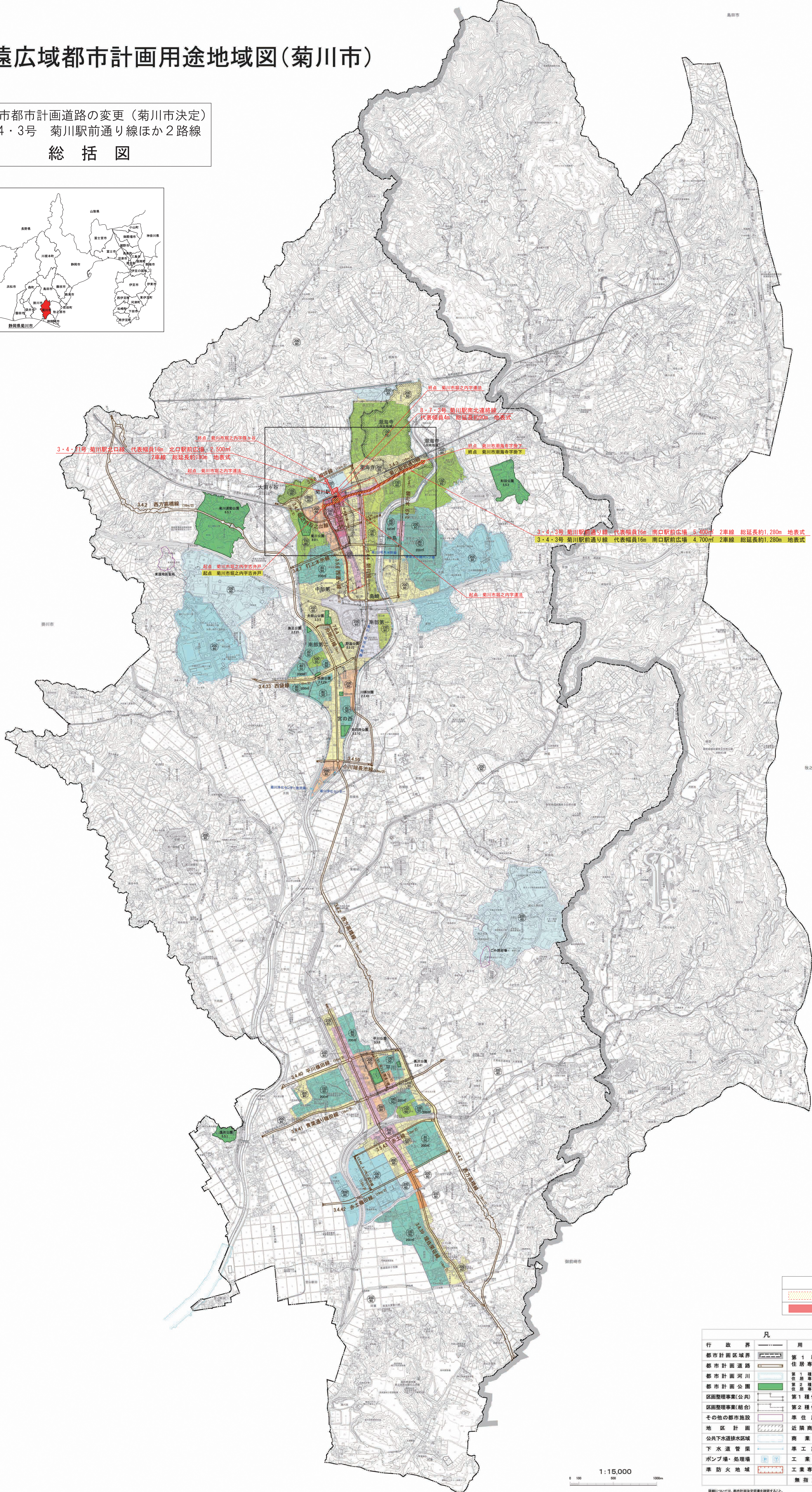
種 別	名 称		位 置			区 域	構 造				備 考
	番 号	路 線 名	起 点	終 点	主な経過地	延 長	構造形式	車線の数	幅 員	地表式の区間における 鉄道等との交差の構造	
幹 線 街 路	3・4・3	菊川駅前通り線	菊川市 堀之内 字古井戸	菊川市 潮海寺 字掛下	菊川市本所 字船原 菊川市半済 字小作	約 1,280m	地表式	2 車線	16m	幹線街路と平面交差 5 箇所	
	なお、菊川市堀之内字連法地内に約 5,400 m <sup>2</sup> の菊川駅南口駅前広場を設ける。										
	3・4・3	菊川駅前通り線	菊川市 堀之内 字古井戸	菊川市 潮海寺 字掛下	菊川市本所 字船原 菊川市半済 字小作	約 1,280m	地表式	2 車線	16m	幹線街路と平面交差 5 箇所	
	なお、菊川市堀之内字連法地内に約 4,700 m <sup>2</sup> の菊川駅南口駅前広場を設ける。										
	3・4・71	菊川駅北口線	菊川市 堀之内 字連法	菊川市 堀之内 字篠ヶ谷	菊川市 堀之内 字連法	約 190m	地表式	2 車線	16m	幹線街路と平面交差 1 箇所	
なお、菊川市堀之内字連法地内に約 2,500 m <sup>2</sup> の菊川駅北口駅前広場を設ける。											
特 殊 街 路	8・7・3	菊川駅南北連絡 線	菊川市 堀之内 字連法	菊川市 堀之内 字連法	菊川市 堀之内 字連法	約 90m	地表式	—	4 m	JR 東海道本線と立体交差 1 箇所	

上段：(黒) 変更後  
(黒下線) 変更箇所  
下段：(赤) 既決定



# 東遠広域都市計画用途地域図(菊川市)

菊川市都市計画道路の変更(菊川市決定)  
3・4・3号 菊川駅前通り線ほか2路線  
総括図

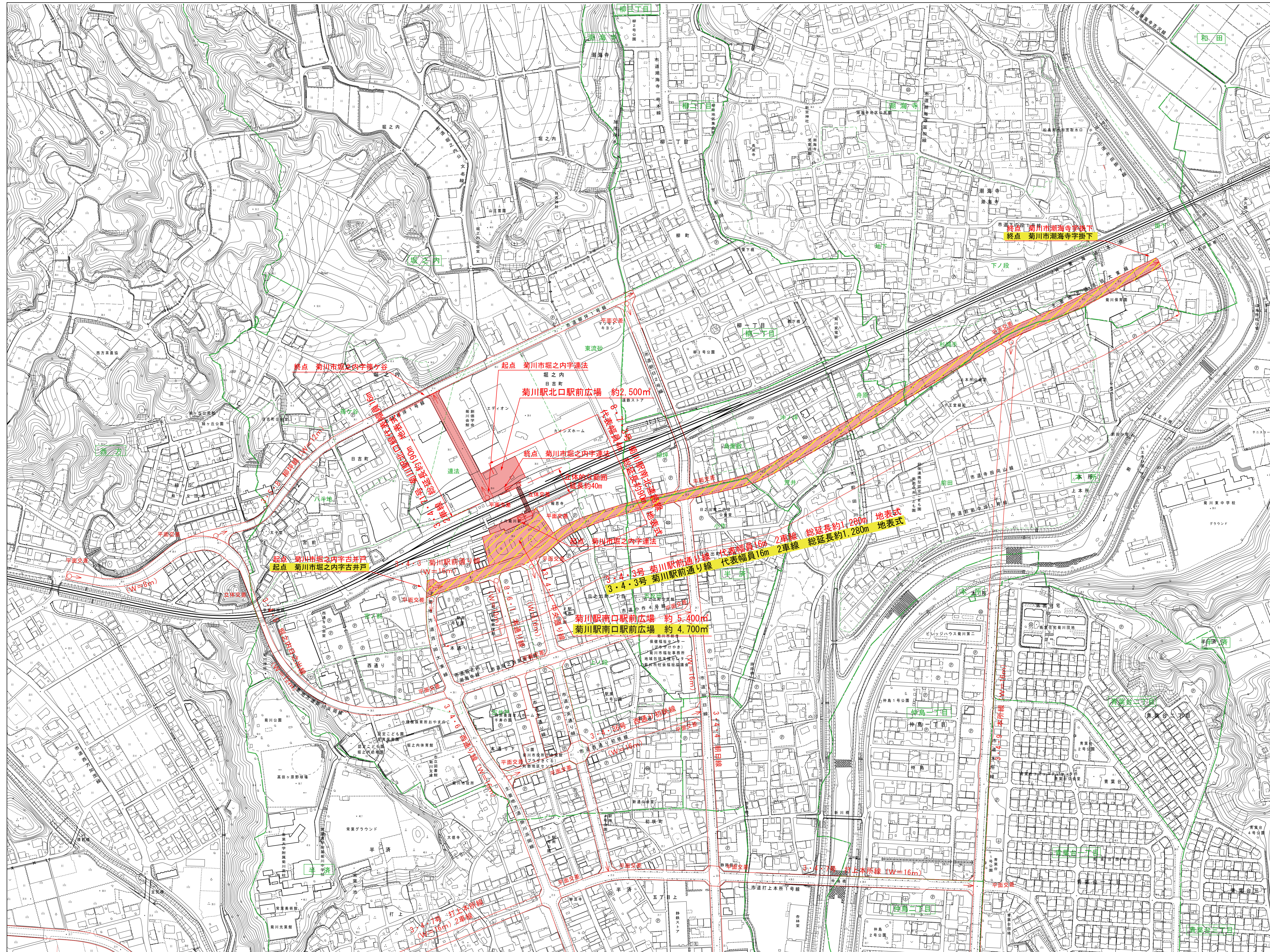


凡例	
	既定区間
	変更区間

凡例		用途地域	高さ制限
	行政界		
	都市計画区域界	第1種低層住居専用地域	100/100
	都市計画道路	第1種中高層住居専用地域	100/100
	都市計画河川	第2種中高層住居専用地域	120/100
	都市計画公園	第1種住居地域	200/80
	区画整理事業(公共)	第2種住居地域	200/80
	区画整理事業(組合)	準住居地域	200/80
	その他の都市施設	近隣商業地域	200/80
	地区計画	商業地域	400/80
	公共下水道排水区域	準工業地域	200/80
	下水道管渠	工業地域	200/80
	ポンプ場・処理場	工業専用地域	200/80
	準防火地域	無指定地域	200/80

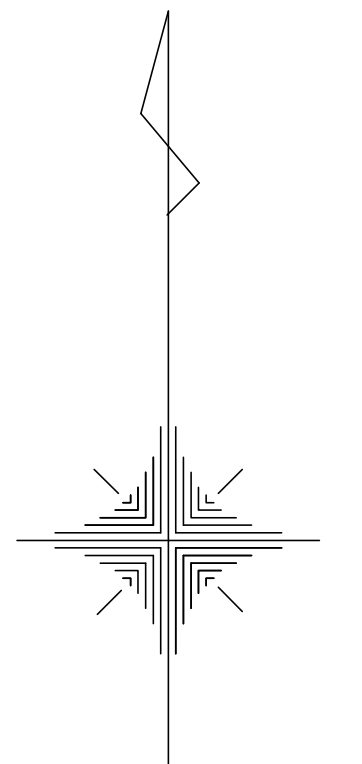
1:15,000  
0 100 200 300 400 500





索引図

08D304	08D313
08D402	08D411 08D412
08D403	08D404 08D413 08D414
08D592	08D501 08D502 08D511 08D512
08D594	08D503 08D504 08D513 08D514
08D692	08D601 08D602 08D611 08D612
08D694	08D603 08D604 08D613 08D614
08D792	08D701 08D702 08D711 08D712
08D703	08D704 08D713 08D714
08D801	08D802 08D811 08D812
08D803	08D804 08D813
08D901	08D902 08D911
08D903	08D904



凡例

<span style="background-color: #FFC0CB; border: 1px solid black; display: inline-block; width: 15px; height: 10px;"></span>	変更後区域
<span style="background: repeating-linear-gradient(45deg, transparent, transparent 2px, #FFD700 2px, #FFD700 4px); border: 1px solid black; display: inline-block; width: 15px; height: 10px;"></span>	既決定区域
<span style="border-bottom: 1px dashed black; display: inline-block; width: 15px;"></span>	行政界
<span style="border-bottom: 1px dashed green; display: inline-block; width: 15px;"></span>	大字界
<span style="border-bottom: 1px dashed green; display: inline-block; width: 15px;"></span>	小字界

