

Info
6

住宅にお困りの皆さんへ

市営住宅へ入居しませんか？

市営住宅は、住宅に困っている収入が比較的少ない世帯に向けた、公営の賃貸住宅です。現在、市内3カ所の市営住宅で入居希望を受け付けています。**問い合わせ** 都市計画課住宅建築係(☎35-0957)

随時入居
募集中



入居条件に
合う人は
内覧できます。
※左記問い合わせ
先へ電話で予約
してください。

■入居条件

以下の①～⑨をすべて満たす人

- ①親族関係のある2人以上が入居すること
※上本所団地は50歳以上の人、長池・赤土団地では60歳以上の人や重度の障がいがある人、生活保護を受けている人などは単身でも入居できます。ただし、戸籍上も単身であることが原則です。
- ②世帯の合計月収(※)が次の金額以下であること
・高校生以下の子どもがいる世帯、60歳以上のみの世帯、障がい者がいる世帯…25万9,000円
・上記以外の世帯…15万8,000円
※税法上の所得の扱いとは異なります。詳しくは担当課へお問い合わせ下さい。
- ③住宅に困っている(持ち家などが無い)こと
- ④申し込みにあたって、不自然に世帯員を増やしたり減らしたりしていないこと
- ⑤連帯保証人(住所および家計が別で、近隣に居住し、申込者と同等以上の収入がある者)が2人いること

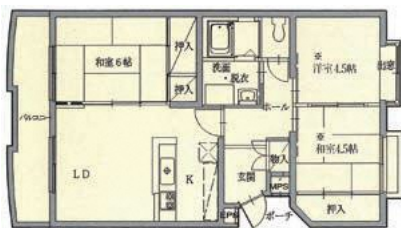
- ⑥自治会活動(役員の引受も含む)に参加できること
- ⑦入居するすべての人に、税金の滞納がないこと
- ⑧申込者および同居予定の親族が暴力団員ではないこと
- ⑨入居中および退去時修繕費が生じることに、同意できること

■注意事項

- ・申し込みは1世帯1住宅に限ります。
- ・部屋を選ぶことはできません。
- ・現在、公営住宅へ住んでいる人は、原則申し込みはできません。
- ・申し込みから部屋の引き渡しまでは、およそ2カ月かかります。
- ・敷金として家賃3カ月分を納入していただきます。
- ・家賃は収入によって変動します。
- ・家賃の他に毎月、自治会費、駐車場代が必要となります。

市営住宅の紹介

上本所団地(本所364) 築30年



参考家賃

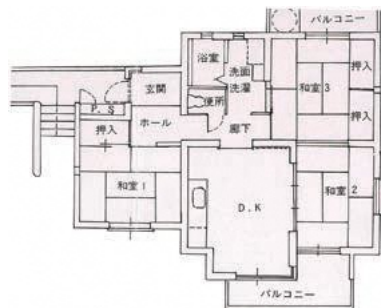
3LDK 2万600円～5万3,000円

学区 河城小、菊川東中

設備 ユニットバス(自動お湯張り機能つき)

周辺施設 徒歩15分圏内にドラッグストア、コンビニあり

長池団地(加茂3463-1) 築34年



参考家賃

3DK 1万9,500円～4万5,500円

学区 加茂小、菊川西中

設備 ユニットバス(電気温水器)

周辺施設 徒歩15分圏内にドラッグストア、コンビニ、病院あり

赤土団地(赤土1920-7) 築20年



2LDKの間取り

参考家賃

1LDK 1万6,800円～3万8,600円

2LDK 2万600円～4万7,500円

3LDK 2万3,900円～5万4,800円

学区 小笠東小、岳洋中

設備 ユニットバス(自動お湯張り機能つき)、エレベーター

周辺施設 徒歩15分圏内にスーパー、ドラッグストア、コンビニ、病院あり