

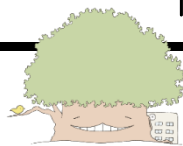
# 小笠東小学校

学校だより



「自信をもち 自分の力を発揮する子」

令和4年9月26日



1学期の「保護者アンケート」への御回答、貴重な御意見をいただき、ありがとうございました。  
 2学期も「自信をもち 自分の力を発揮する子」をめざし、様々な取り組みをしていきます。引き続き、御支援・御協力をよろしくお願いいたします。

## 【児童・保護者 アンケート結果】

	アンケート項目	肯定的回答の割合 (%)		
		児童	保護者	目標値
自己肯定感の向上	学校が楽しい。	91.8	90.7	92.0
	みんなで何かするのは楽しい。	97.1		96.0
	自分からあいさつをしている。	89.9	83.2	90.0
	相手の名前にさん付けしている。	95.1		90.0
学力向上	授業に主体的に取り組んでいる。	91.3		93.0
	授業がよくわかる。	88.4		88.0
	相手の考えを受け入れて温かく聞いている。	93.3		89.0
	学級と友達との間で話し合う活動を通して自分の考えを深めたり広げたりできていると思う。	81.1		
	授業は、コンピュータなどのICTをどの程度使用したか(1・2年生)	週1回以上 95.3		週1回以上 90.0
	授業でタブレットを使い調べ学習を行った。	97.9		90.0
	授業でタブレットを使って自分の考えを表現したり、友達と意見の交流をしたりした。	85.4		90.0
	家で予習をしている。	72.9		
	家で復習をしている。	84.0		
学校・保護者・地域との連携	地域や社会をよくするために何をしたらよいか考えることがある。	81.7		82.0
	学校に信頼することができる先生がいる。	93.2		90.0
	学校は積極的に情報発信している。(保護者)		97.5	90.0

ほとんどの項目で、目標値を上回る肯定的回答を得ることができました。子ども達は自分の頑張りに自信をもち、毎日の生活を送っていることがうかがえます。これからも、子ども達の頑張りをたくさんほめ、認めることを通して、よさを伸ばしていきます。

# ＜今後の取り組みについて＞

## 1 自己肯定感の向上

学校が楽しい	「〇〇すれば学校が楽しくなるはず」を合い言葉に、委員会を中心に楽しい学校にするための取り組みを行っていきます。 学校生活は授業が中心です。子ども達が理解できる授業づくりを目指して、職員も授業研究を進めていきます。
自分からあいさつをしている	スクールガードさんや、地域の方から子ども達の挨拶が素晴らしいという声が多く聞かれます。学校でも地域でも、気持ちの良い挨拶ができるように声かけを継続してまいります。「ぺこりあいさつ」は東小の自慢です。
相手の名前にさん付けしている	相手のを大切にしているという気持ちを名前の呼び方で伝えられるよう、「さん付け」の声かけを継続してきました。児童の中にも確実に浸透しています。引き続き、声かけをしてまいります。

## 2 学力向上

授業に主体的に取り組んでいる	東小では授業の中で、「自分にもできそうだな」という主体的な気持ちを引き出し、学びに向かう力を向上させることに力を入れています。子ども達が自信をもって自分の学ぶ姿を認められるよう、主体的な姿について共有し、頑張り認めてまいります。
授業でタブレットを使って自分の考えを表現したり、友達と意見の交流をしたりした	一人一台端末が導入され、タブレットを使った調べ学習や学習のまとめが、スムーズに行えるようになっていきます。タブレットを使っての交流をくり返し行い、表現する力や意見交流する力をつけてまいります。

## 3 学校・保護者・地域との連携

地域や社会をよくするために何をしたらよいか考えることがある	チャレンジ（総合的な学習）の時間や、社会科等で地域のことを学習します。地域に対して、自分たちができることを考える機会をつくり、学んだことを地域に発信することで、地域と子ども達とのつながりを深めてまいります。
学校は積極的に情報発信している	本校では、毎日学校での子ども様子をホームページにて発信しています。子ども達の様子や学校便り、行事計画についても、ホームページに掲載しています。

## 4 その他

(1) 2学期は、「〇〇すれば学校は楽しくなるはず」を合い言葉、子ども達とともに、より良い小笠東小学校をつくってまいります。児童会から提案された「授業に㊷参加、㊸姿勢も〇(まる)、㊹すぐ反応、㊺全員で、㊻掃除もしゃべらん ㊼㊽㊾㊿」に挑戦する、子ども達のよいところをたくさん見つけ、ほめて伸ばしてまいります。

(2) 熱中症対策として、体育や休み時間、外から帰ってきたときに給水の声かけをします。水筒だけで足りない場合は、入れ替え用として水かお茶等の甘くない飲み物をペットボトルで持たせてください。（給茶機は、感染症対策として使用禁止が続いています。飲み物については各家庭で御準備いただくよう、御協力お願いいたします。）登下校時に日傘を使用する場合は、雨傘使用時と同じように、両手がふさがらないようにしてください。

(3) 交通安全対策として、登下校中は、スクールガードや保護者の皆様が、通学路に立ち、児童の登下校の様子を見守ってくれています。今後も地域と協力して子ども達が安全に登下校できるよう取り組んでまいります。また、学区内の危険箇所については、地区委員の皆様からいただいた情報を元に、安全点検を行い、市に危険箇所として報告をしてあります。

10月末まで校舎南側駐車場が使用できません。安全のため、くすりん駐車場を利用ください。