

令和4年度版

菊川市データルーム



菊 川 市

はじめに

令和4年度版菊川市データルームをここに刊行します。

本書は、各分野にわたる菊川市の基本的な統計資料を収録し、市勢の現状ならびに発展の推移を明らかにすることを目的として、作成しているものです。

本書によって、菊川市の姿を御理解頂くとともに、皆様に広く御活用頂ければ幸いです。

なお、資料の整備や内容改善については、今後とも各方面より御指導いただき、一層の充実に努めてまいります。

本書を発行するにあたり、貴重な資料を提供して頂きました関係各位に厚く御礼申し上げます。今後とも一層の御指導御協力を賜りますようお願い申し上げます。

令和4年10月

菊川市

利用にあたって

- 1 本書は、菊川市の市勢に関する統計資料を収録したものです。
- 2 本書は、令和4年（度）の資料を主として収集し、過年度の資料を比較対照のため、掲載しました。
- 3 本書の中で、平成・令和〇年とあるものは暦年（1月～12月）を、平成・令和〇年度とあるものは会計年度（4月～翌年3月）を示します。また、〇年〇月〇日現在とあるものは、その期日現在を示します。
- 4 資料は、主として官公庁、団体、会社及び市役所各課からの提供若しくは報告又は当課で直接収集したものです。
- 5 資料の出所名は、各統計表の下部に表示しました。
- 6 単位は、表頭に注記していますが、一見して明らかなものについては省略しました。なお、単位未満は、四捨五入又は切り捨てたものがあるため、合計数字とは必ずしも一致しないものがあります。
- 7 統計表中の符号の用法は次のとおりです。
 - 「0」……………数値が単位未満のもの
 - 「-」……………該当数字のないもの
 - 「…」……………事実不詳又は不明のもの
 - 「△」……………マイナスのもの
 - 「χ」……………該当数字はあるが公表を差し控えたもの
- 8 菊川市は、平成17年1月17日に菊川町と小笠町が合併して誕生しました。調査期日が平成17年1月17日より前のものは、旧菊川町分と旧小笠町分の合計数を掲げております。
- 9 本所に収録した資料について、さらに詳細な数値が必要な場合又は疑義のある場合は、菊川市企画政策課まで照会してください。

目次

菊川市の概要	1	7 観光	25
1 土地・気象	3	(1) 観光交流客数	
(1) 地目別土地面積		(2) 火剣山キャンプ場の利用状況	
(2) 気象の状況		8 住居	26
2 人口	4	(1) 居住世帯の有無別住宅数	
(1) 人口・世帯数の推移		(2) 住宅の種類・住宅の所有別一般世帯数	
(2) 年齢階級別人口		9 電気・水道	27
(3) 国籍別外国人数		(1) 太陽光発電設備設置件数	
(4) 自治会別人口		(2) 上水道給配水の状況	
(5) 自治会別世帯数		(3) 月別配水量・使用水量	
(6) 人口動態		10 土木・建設	28
(7) 婚姻・離婚件数		(1) 行政区域内の道路の状況	
(8) 昼夜間人口		(2) 市道の状況	
(9) 将来推計人口		(3) 都市計画道路の整備状況	
(10) 常住地又は従業地・通学地による人口		(4) 一級河川の状況	
(11) 労働力人口		11 交通	31
(12) 産業別就業人口		(1) コミュニティバス利用状況	
3 事業所	17	(2) 自動車免許保有者数・返納者数	
(1) 産業大分類別事業所数		(3) 車両保有台数	
(2) 存続・新規事業所数		(4) 東名高速道路菊川インター交通量	
4 農業	18	(5) JR東海道線菊川駅乗車人数	
(1) 組織形態別経営体数		12 福祉	33
(2) 経営耕地面積規模別経営体数		(1) 生活保護の状況	
(3) 農産物販売金額1位の部門別経営体数		(2) 身体障害者手帳所持者の状況	
(4) 年齢別世帯員数		(3) 療育手帳所持者の状況	
(5) 年齢階層別農業従事者数		(4) 精神障害者保健福祉手帳所持者の状況	
(6) 経営耕地の状況		(5) ひとり暮らし高齢者の状況	
(7) 農地転用の状況		(6) 高齢者のいる世帯の状況	
5 工業	22	(7) 介護保険の状況	
(1) 工業の状況(従業員4人以上の事業所)			
6 商業	24		
(1) 卸売・小売業の状況			

目次

13 保健・医療・・・・・・・・・・38

- (1) 市立総合病院の利用状況
- (2) 医療施設数
- (3) 医療関係従事者数
- (4) 主要死因別死亡者数
- (5) 成人検診受診者数
- (6) 予防接種の状況（実施者数）
- (7) 乳幼児健診の状況
- (8) 国民健康保険の状況
- (9) 国民健康保険特定健康診査の状況
- (10) 後期高齢者医療保険の状況

14 環境・衛生・・・・・・・・・・44

- (1) ごみの排出量

15 子育て・教育・・・・・・・・・・45

- (1) 児童館の利用状況
- (2) 保育園の状況
- (3) 小規模保育事業の状況
- (4) 認定こども園の状況
- (5) 幼稚園の状況
- (6) 公立小学校の状況
- (7) 公立中学校の状況

16 スポーツ・文化・・・・・・・・・・54

- (1) 体育施設の利用状況
- (2) 小中学校体育館の利用状況
- (3) 図書館の状況
- (4) 文化会館アエルの状況
- (5) テレビ受信契約数
- (6) 文化財の指定・登録の状況

17 生活安全・・・・・・・・・・58

- (1) 交通事故発生件数・死傷者数
- (2) 罪種別認知・検挙件数
- (3) 救急出動件数
- (4) 火災発生件数
- (5) 原因別火災発生件数
- (6) 消防本部の状況
- (7) 消防団の状況

18 市税・・・・・・・・・・61

- (1) 市税の状況
- (2) 個人市民税の状況
- (3) 法人住民税の状況
- (4) 固定資産税の状況
- (5) 軽自動車税の状況

19 財政・・・・・・・・・・68

- (1) 一般会計
- (2) 普通会計（歳出）の性質別決算額
- (3) 特別会計
- (4) 公営企業会計
- (5) 財政状況

20 行政・・・・・・・・・・73

- (1) 選挙人名簿登録者数
- (2) 行政組織構成図
- (3) 市職員数

参考資料・・・・・・・・・・76

菊川市の指標

菊川市の概要

菊川市の紹介

静岡県西部に位置し、一級河川「菊川」の中流域に広がる菊川市は、遠州と信州を結ぶ「塩の道」など、ふるくから南北交通の要所として栄えたまちです。明治22年にはJR東海道本線菊川駅の開設により、駅前周辺や市南部を中心に市街地が広がり、近年は東名菊川インターチェンジ周辺の区画整理事業により新たな商業区域が形成され、商業のまちとして発展を続けています。また、縄文・弥生時代からの遺跡をはじめ、国指定の重要文化財や史跡など数々の歴史・遺産に触れることができます。温暖な気候にも恵まれ、市の東部には明治初頭の大規模開拓による「日本一の大茶園」牧之原台地が広がり、「お茶のまち菊川」として広く知られています。名産のお茶をはじめとする農産物や田んぼアート、上倉沢棚田など自然と人のやさしさにあふれたまちです。

市章

平成17年4月17日の合併記念式典において、発表されました。

菊の花と菊川の流れをモチーフに、菊川町と小笠町の2町が合併し一つの市となる様子をデザインし、菊川茶に代表される自然を生かした、産業豊かな市の特徴を、2色の緑で表現されています。現在から未来へと受け継がれる、人と緑が共にいきいきと発展ほしいという思いが込められています。



市の花・木・鳥

市の花 「菊」

菊は、市内を縦断し市の名の由来となった河川「菊川」の頭文字です。大輪から小菊まで種類が豊富で、美しく清楚で気品があり、多くの皆さんが家庭で育てています。菊を育てるように、愛着をもって親しまれる菊川市になるようにとの願いが込められています。



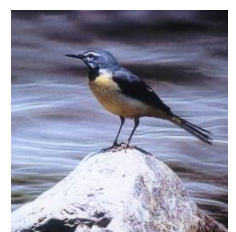
市の木 「茶」

茶は、菊川市の特産品です。また、菊川市は“深蒸し茶”発生の地です。毎年新茶のシーズンには、市内がもえぎ色に輝きます。市の将来像「みどり次世代」にもっともふさわしい木として、また菊川市が緑豊かな市に発展するようにとの願いが込められています。



市の鳥 「キセキレイ」

キセキレイは、きれいな水辺に住む小鳥で愛らしくさわやかに鳴きます。河川菊川がキセキレイの住む清流になり、自然環境が美しい菊川市になるようにとの願いが込められています。



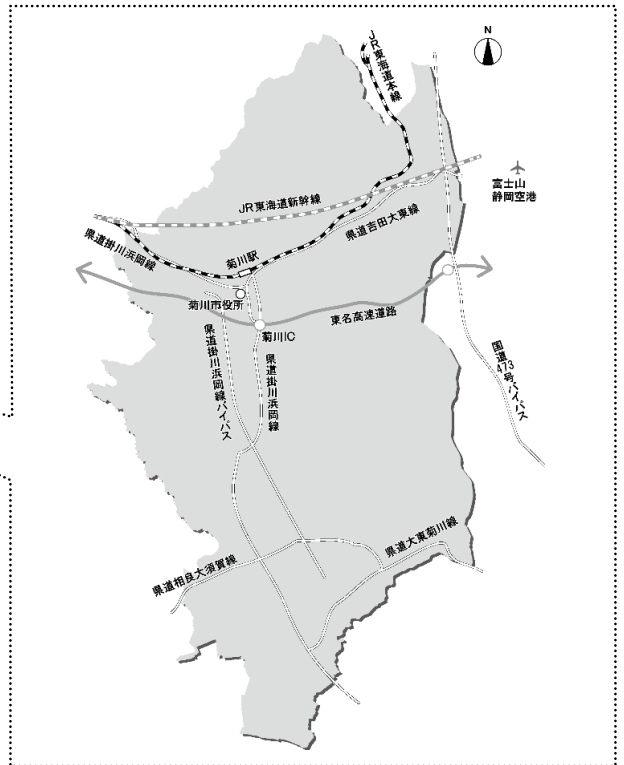
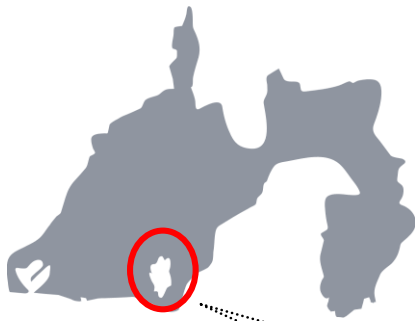
菊川市の概要

位置図・地理的条件

東西方向はおよそ9キロメートル、南北方向はおよそ17キロメートルで、面積は94.19平方キロメートルとなります。

地域内には、JR東海道本線菊川駅、東名高速道路菊川インターチェンジを有し、また近隣にはJR東海道新幹線掛川駅、御前崎港、富士山静岡空港を有することから、利便性に恵まれた将来性豊かな地域となっています。

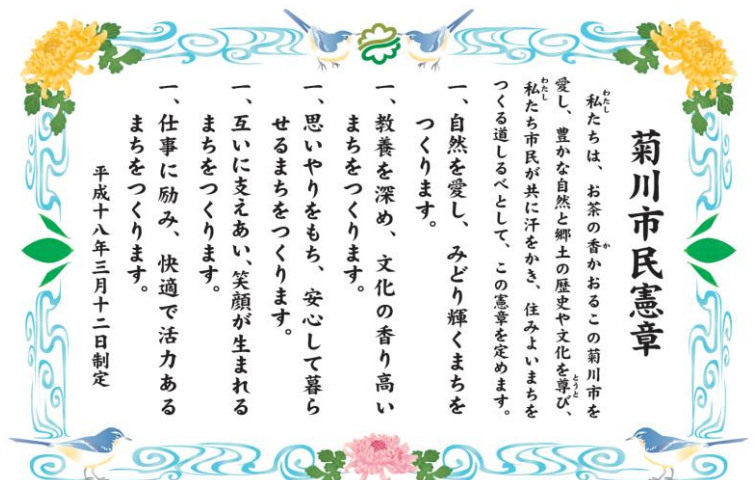
面積	94.19km ²
東経	138°5'
北緯	34°45'
東西	約9km
南北	約17km
隣接市	掛川市・御前崎市 牧之原市・島田市



菊川市民憲章

平成18年3月12日に制定されました。

私たちが暮らす菊川市を「こんなまちにしたい」、「こんなまちになってほしい」など、みんながまちづくりについて共通の夢や希望、目標をもって、みんなで協力して理想のまちをつかっていくための「道しるべ」が市民憲章です。



1 土地・気象

(1) 地目別土地面積

単位:各項目[]のとおり

区分		平成30年	令和元年	令和2年	令和3年	令和4年
田	面積[m ²]	13,601,345	13,570,654	13,542,497	13,502,897	13,483,354
	構成割合[%]	14.44	14.41	14.38	14.34	14.32
畑	面積[m ²]	21,526,439	21,465,804	21,434,089	21,375,024	21,290,669
	構成割合[%]	22.85	22.79	22.76	22.69	22.60
宅地	面積[m ²]	11,245,138	11,311,740	11,356,822	11,410,632	11,463,098
	構成割合[%]	11.94	12.01	12.06	12.11	12.17
山林	面積[m ²]	21,610,894	21,572,104	21,568,254	21,623,346	21,656,106
	構成割合[%]	22.94	22.90	22.90	22.96	22.99
原野	面積[m ²]	3,955,555	3,962,954	3,961,880	3,960,770	4,023,774
	構成割合[%]	4.20	4.21	4.21	4.21	4.27
雑種地	面積[m ²]	5,968,438	6,024,592	6,039,154	6,027,375	6,026,918
	構成割合[%]	6.34	6.40	6.41	6.40	6.40
その他	面積[m ²]	16,282,191	16,282,152	16,287,304	16,289,956	16,246,081
	構成割合[%]	17.29	17.29	17.29	17.29	17.25
合計	面積[m ²]	94,190,000	94,190,000	94,190,000	94,190,000	94,190,000

資料:税務課「概要調書」(各年1月1日現在)

(2) 気象の状況

単位:各項目[]のとおり

	気温[°C]			平均風速 [m/s]	降水量 [mm]
	平均	最高	最低		
平成29年	16.1	37.7	-4.7	2.1	1,834.5
平成30年	17.0	35.9	-4.8	1.9	2,018.5
令和元年	17.4	34.2	-0.3	3.4	1,843.5
令和2年	17.1	37.6	-2.5	1.9	2,101.5
令和3年	17.0	36.5	-2.6	2.0	2,191.0
1月	6.4	18.3	-2.6	3.6	95.0
2月	8.7	20.4	-2.4	3.7	98.5
3月	12.9	24.9	1.9	1.9	232.5
4月	15.2	24.3	5.8	1.8	215.5
5月	19.2	28.7	9.2	1.9	271.0
6月	22.5	32.2	15.1	1.0	140.5
7月	26.4	33.1	19.4	1.0	422.0
8月	27.3	36.5	21.6	1.5	311.5
9月	23.9	31.8	15.5	1.1	149.5
10月	19.5	29.9	8.6	1.1	65.5
11月	13.3	23.9	-0.1	2.2	93.5
12月	8.4	19.5	-2.2	3.2	96.0

資料:消防本部「消防年報」

2 人口

(1) 人口・世帯数の推移

住民基本台帳

単位:各項目[]のとおり

年度	人口 [人]	人口						世帯数 [世帯]
		日本人			外国人			
		総数	男	女	総数	男	女	
平成29年度	47,850	44,927	22,601	22,326	2,923	1,449	1,474	17,293
平成30年度	48,319	44,869	22,587	22,282	3,450	1,728	1,722	17,802
令和元年度	48,474	44,739	22,531	22,208	3,735	1,894	1,841	18,162
令和2年度	48,066	44,438	22,364	22,074	3,628	1,854	1,774	18,335
令和3年度	47,720	44,176	22,275	21,901	3,544	1,820	1,724	18,479

資料:市民課「住民基本台帳」(各年度3月31日現在)

国勢調査

単位:各項目[]のとおり

年次	人口[人]			世帯数 [世帯]
	総数	男	女	
平成12年	47,036	23,377	23,659	13,727
平成17年	47,502	23,660	23,842	14,698
平成22年	47,041	23,659	23,382	15,485
平成27年	46,763	23,488	23,275	16,095
令和2年	47,789	24,173	23,616	17,759

資料:国勢調査(各年10月1日現在)

静岡県推計人口年報

単位:各項目[]のとおり

年次	人口[人]			世帯数 [世帯]
	総数	男	女	
平成29年	46,894	23,624	23,270	16,675
平成30年	47,178	23,818	23,360	17,065
令和元年	47,547	24,046	23,501	17,480
令和2年	47,789	24,173	23,616	17,759
令和3年	47,432	24,011	23,421	17,959

資料:静岡県推計人口年報(各年10月1日現在)

※国勢調査の年(令和2年)は集計されないため、参考値として国勢調査の数値を掲載。

※国勢調査の翌年は直近の国勢調査による人口・世帯数の確定値に、国勢調査の翌年以外の年は前年10月1日現在の推計人口・世帯数に、その後の1年間(前年10月1日～当年9月30日)の住民基本台帳法に基づく移動数を加減して算出する。

2 人口

(2) 年齢階級別人口

住民基本台帳

単位:各項目[]のとおり

年次	総数	人口[人]						65歳以上 構成割合 [%]
		15歳未満	15～64歳	65歳以上	65～69歳	70～74歳	75歳以上	
平成29年度	47,850	6,804	28,424	12,622	3,850	2,636	6,136	26.4
平成30年度	48,319	6,887	28,625	12,807	3,566	2,997	6,244	26.5
令和元年度	48,474	6,823	28,636	13,015	3,406	3,268	6,341	26.8
令和2年度	48,066	6,646	28,272	13,148	3,285	3,572	6,291	27.4
令和3年度	47,720	6,518	27,951	13,251	3,126	3,688	6,437	27.8

資料:市民課「住民基本台帳」(各年度3月31日現在)

国勢調査

単位:各項目[]のとおり

年次	総数	人口[人]						65歳以上 構成割合 [%]
		15歳未満	15～64歳	65歳以上	65～69歳	70～74歳	75歳以上	
平成12年	47,033	7,489	30,875	8,669	2,421	2,383	3,865	18.4
平成17年	47,474	7,010	31,007	9,457	2,363	2,253	4,841	19.9
平成22年	46,888	6,790	29,800	10,298	2,543	2,248	5,507	22.0
平成27年	46,613	6,755	28,176	11,682	3,532	2,399	5,751	25.1
令和2年	47,360	6,711	27,785	12,864	3,293	3,380	6,191	27.2

資料:国勢調査(各年10月1日現在)

※年齢別人口は年齢「不詳」の者を除いているため、合計が総数と一致しないことがある。

※65歳以上構成割合の母数についても、年齢「不詳」の者を除いて算出している。

静岡県推計人口年報

単位:各項目[]のとおり

年次	総数	人口[人]						65歳以上 構成割合 [%]
		15歳未満	15～64歳	65歳以上	65～69歳	70～74歳	75歳以上	
平成29年	46,744	6,685	27,770	12,289	3,861	2,465	5,963	26.3
平成30年	47,028	6,769	27,732	12,527	3,726	2,756	6,045	26.6
令和元年	47,397	6,808	27,897	12,692	3,452	3,087	6,153	26.8
令和2年	47,360	6,711	27,785	12,864	3,293	3,380	6,191	27.2
令和3年	47,003	6,539	27,490	12,974	3,158	3,616	6,200	27.6

資料:静岡県推計人口年報(各年10月1日現在)

※年齢不詳は含まれていない。(65歳以上構成割合の母数についても年齢不詳は含まれていない。)

※国勢調査の年は集計されないため、参考値として国勢調査の数値を掲載している。

※国勢調査の翌年は直近の国勢調査による人口・世帯数の確定値に国勢調査の翌年の年は前年10月1日現在の推計人口・世帯数に、その後の1年間(前年10月1日～当年9月30日)の住民基本台帳法に基づく移動数を加減し算出する。

2 人 口

(3) 国籍別外国人住民数

単位:人

年次		国籍							
		総数	ブラジル	フィリピン	中国	ペルー	ベトナム	その他	無国籍
平成29年度	総数	2,923	1,748	666	179	58	89	182	1
	男	1,449	914	285	69	33	47	101	0
	女	1,474	834	381	110	25	42	81	1
平成30年度	総数	3,450	2,020	778	203	66	172	211	0
	男	1,728	1,047	343	92	39	107	100	0
	女	1,722	973	435	111	27	65	111	0
令和元年度	総数	3,735	2,221	800	207	69	244	194	0
	男	1,894	1,144	356	104	40	161	89	0
	女	1,841	1,077	444	103	29	83	105	0
令和2年度	総数	3,628	2,103	786	200	69	289	181	0
	男	1,854	1,097	340	98	39	202	78	0
	女	1,774	1,006	446	102	30	87	103	0
令和3年度	総数	3,544	2,043	831	162	62	261	185	0
	男	1,820	1,071	370	69	35	189	86	0
	女	1,724	972	461	93	27	72	99	0

資料: 市民課「住民基本台帳」(各年度3月31日現在)

2 人 口

(4) 自治会別人口

単位:人

地区名	自治会名	平成29年度	平成30年度	令和元年度	令和2年度	令和3年度
西方	公文名	167	166	166	164	161
	沢田	236	225	235	240	246
	島川	541	546	548	570	556
	田ヶ谷	520	502	518	502	484
	堀田	1,286	1,315	1,305	1,297	1,302
	堀之内	319	302	312	311	317
	西方地区 計	3,069	3,056	3,084	3,084	3,066
町部	日吉町	491	505	499	548	587
	宮前	204	185	170	166	177
	西通り	273	290	290	288	276
	一丁目	—	—	—	—	—
	二丁目	—	—	—	—	—
	三丁目	—	—	—	—	—
	四丁目	—	—	—	—	—
	新通	211	218	219	211	200
	初咲町	133	132	133	117	118
	東町	—	—	—	—	—
	栄町	—	—	—	—	—
	日之出町一丁目	170	166	164	162	154
	緑ヶ丘	269	265	267	279	273
	柳町	1,207	1,282	1,289	1,243	1,248
	本通り上	161	161	162	158	158
本通り下	160	152	154	153	118	
町部地区 計	3,279	3,356	3,347	3,325	3,309	
加茂	白岩下	839	881	977	1,037	1,056
	白岩段	245	232	224	223	224
	西袋	1,235	1,349	1,396	1,403	1,446
	三軒家	1,150	1,152	1,185	1,185	1,157
	小川端	738	783	814	806	795
	長池	727	726	721	768	777
	白岩東	1,438	1,424	1,415	1,401	1,401
加茂地区 計	6,372	6,547	6,732	6,823	6,856	
内田	森	300	299	298	294	292
	御門	393	385	373	374	364
	杉森	127	126	126	129	134
	政所	277	287	297	287	281
	月岡	91	101	97	93	90
	東平尾	194	200	192	185	188
	西平尾	220	219	212	197	195
	稲荷部	232	240	229	226	222
	高田	387	394	392	380	381
	段平尾	331	336	326	319	318
	平尾	654	657	647	640	634
内田地区 計	3,206	3,244	3,189	3,124	3,099	
横地	奥横地	333	328	322	312	295
	段横地	364	355	342	337	337
	川島	205	202	224	235	225
	西横地	239	256	247	244	249
	土橋	214	224	219	217	211
	奈良野	287	286	294	309	302
	三沢	262	252	252	245	238
	横地雇用促進	38	119	151	153	119
	星ヶ丘	302	318	320	306	308
横地地区 計	2,244	2,340	2,371	2,358	2,284	

2 人口

単位:人

地区名	自治会名	平成29年度	平成30年度	令和元年度	令和2年度	令和3年度	
六郷	五丁目上	285	280	280	271	268	
	五丁目下	789	810	803	789	782	
	打上	532	553	525	550	575	
	日之出町二丁目	448	452	433	423	418	
	上本所	969	1,008	1,009	1,020	1,019	
	島	502	525	548	562	570	
	下本所	1,008	995	991	986	960	
	下半済	350	344	365	363	364	
	小出	99	105	107	106	106	
	神尾	505	493	477	469	463	
	牛淵	566	560	549	535	531	
	牧之原上	358	351	359	350	354	
	牧之原下	317	310	304	299	296	
	上本所団地	198	185	178	168	156	
	雇用促進第1	26	41	51	47	55	
	宮下	87	81	82	78	77	
	雇用促進第2	92	136	184	159	166	
	青葉台一丁目	754	739	726	714	712	
	青葉台二丁目	390	391	388	388	385	
	青葉台三丁目	521	524	531	519	514	
	仲島一丁目	416	408	426	404	394	
	仲島二丁目	222	222	228	233	268	
	県営住宅	130	95	71	75	71	
	虹の丘	202	201	195	190	190	
	つつじヶ丘	295	291	288	286	275	
	六郷地区 計		10,061	10,100	10,098	9,984	9,969
	河城	吉沢	579	542	541	525	523
上倉沢		243	240	236	236	231	
下倉沢		263	258	251	241	242	
六本松		69	70	69	70	70	
友田		206	203	195	186	188	
東富田		635	629	621	617	600	
西富田		312	308	301	292	288	
沢水加		355	360	365	352	354	
和田		606	632	648	661	670	
潮海寺上		382	375	370	369	363	
潮海寺中		446	445	470	482	496	
潮海寺下		431	429	412	423	415	
富士見台		118	114	114	112	112	
河城地区 計			4,645	4,605	4,593	4,566	4,552

2 人口

単位:人

地区名	自治会名	平成29年度	平成30年度	令和元年度	令和2年度	令和3年度
平川	上平川	229	237	254	231	231
	池村	180	187	184	180	183
	堤	791	792	811	787	769
	志瑞	136	131	135	129	140
	石原	197	190	206	234	241
	八幡谷	136	154	136	150	143
	東組	621	221	221	226	230
	奥の谷	122	116	113	104	106
	新道	570	552	508	506	498
	下新道	208	203	192	182	176
	本町	329	338	349	347	327
	岳洋	813	847	835	830	825
	五反通	72	122	154	116	73
	志茂組	582	602	663	662	674
	平ノ都	—	399	361	375	392
	平川地区 計	4,986	5,091	5,122	5,059	5,008
	嶺田	東嶺田	545	577	584	582
中嶺田		601	619	594	580	562
西嶺田		624	620	604	609	596
大石		257	250	256	260	258
西ヶ崎		78	78	75	75	80
堂山		325	340	321	312	297
嶺田地区 計		2,430	2,484	2,434	2,418	2,367
小笠南	河東西	266	266	267	267	266
	河東中	255	234	226	217	205
	東河東	366	368	355	356	344
	南町	462	436	433	427	417
	山西	333	326	325	321	318
	高橋口	464	462	456	433	429
	高橋中	287	288	297	290	300
	原磯部	192	185	180	172	171
	南ニュータウン	261	275	276	272	267
	大門	59	47	49	57	47
	サンライズ	195	193	188	188	185
	小笠南地区 計	3,140	3,080	3,052	3,000	2,949
小笠東	布引原	262	252	245	244	236
	丹野	396	402	389	383	373
	古谷	250	246	232	227	227
	川東	134	126	127	123	121
	川中	379	378	364	350	354
	川西	258	258	250	243	243
	三協	177	182	188	188	187
	棚草	562	544	570	556	541
	赤土上	349	346	343	343	331
	赤土下	1,173	1,163	1,201	1,158	1,157
	赤土団地	57	53	52	48	43
	城山下	61	111	142	115	103
	花水木	360	355	349	347	345
	小笠東地区 計	4,418	4,416	4,452	4,325	4,261

日本人 合計	44,927	44,869	44,739	44,438	44,176
外国人 合計	2,923	3,450	3,735	3,628	3,544
総人口	47,850	48,319	48,474	48,066	47,720

資料: 市民課(各年度3月31日現在)

2 人口

(5) 自治会別世帯数

単位：世帯

地区名	自治会名	平成29年度	平成30年度	令和元年度	令和2年度	令和3年度
西方	公文名	48	48	48	48	48
	沢田	77	75	77	79	83
	島川	166	169	171	177	174
	田ヶ谷	185	186	200	197	193
	堀田	466	495	503	499	497
	堀之内	104	101	108	108	114
	西方地区 計	1,046	1,074	1,107	1,108	1,109
町部	日吉町	199	202	200	227	249
	宮前	71	67	62	66	73
	西通り	122	129	130	130	126
	一丁目	—	—	—	—	—
	二丁目	—	—	—	—	—
	三丁目	—	—	—	—	—
	四丁目	—	—	—	—	—
	新通	88	91	91	89	88
	初咲町	61	62	59	52	56
	東町	—	—	—	—	—
	栄町	—	—	—	—	—
	日之出町一丁目	64	63	62	61	60
	緑ヶ丘	113	109	112	125	127
	柳町	516	568	567	560	577
	本通り上	67	64	67	65	66
本通り下	85	82	84	83	51	
町部地区 計	1,386	1,437	1,434	1,458	1,473	
加茂	白岩下	301	309	338	358	369
	白岩段	87	81	77	78	81
	西袋	504	558	581	582	614
	三軒家	502	504	525	537	530
	小川端	317	330	352	352	349
	長池	257	256	257	272	276
	白岩東	545	546	555	555	563
	加茂地区 計	2,513	2,584	2,685	2,734	2,782
内田	森	83	83	85	87	88
	御門	143	145	145	149	147
	杉森	38	40	40	42	43
	政所	88	95	105	98	98
	月岡	25	28	28	26	26
	東平尾	61	64	63	58	60
	西平尾	64	65	65	65	65
	稲荷部	78	81	79	80	80
	高田	123	126	129	130	131
	段平尾	105	106	105	105	106
	平尾	208	211	210	210	212
内田地区 計	1,016	1,044	1,054	1,050	1,056	
横地	奥横地	99	102	101	99	97
	段横地	113	112	114	117	120
	川島	89	86	98	99	93
	西横地	77	85	83	83	86
	土橋	63	65	65	64	62
	奈良野	129	129	132	137	138
	三沢	81	79	80	80	78
	横地雇用促進	14	44	55	55	45
	星ヶ丘	87	94	97	97	98
	横地地区 計	752	796	825	831	817

2 人口

単位:世帯

地区名	自治会名	平成29年度	平成30年度	令和元年度	令和2年度	令和3年度
六郷	五丁目上	112	114	117	117	118
	五丁目下	316	347	349	346	342
	打上	231	247	234	255	262
	日之出町二丁目	194	195	182	185	193
	上本所	366	390	396	405	421
	島	199	211	229	227	238
	下本所	439	441	446	467	456
	下半済	122	124	128	128	127
	小出	30	31	32	33	34
	神尾	147	149	146	148	148
	牛瀧	170	172	175	178	178
	牧之原上	127	128	132	132	139
	牧之原下	91	92	94	95	94
	上本所団地	94	93	94	88	87
	雇用促進第1	14	25	35	33	40
	宮下	34	33	33	33	34
	雇用促進第2	45	62	80	68	76
	青葉台一丁目	279	278	280	284	286
	青葉台二丁目	161	162	159	160	162
	青葉台三丁目	196	201	201	201	202
	仲島一丁目	158	166	172	168	162
	仲島二丁目	93	92	100	101	138
	県営住宅	57	46	38	39	39
虹の丘	68	68	67	67	68	
つつじヶ丘	82	82	82	82	81	
六郷地区 計	3,825	3,949	4,001	4,040	4,125	
河城	吉沢	189	180	181	184	187
	上倉沢	71	69	71	72	75
	下倉沢	82	82	82	81	83
	六本松	23	23	23	24	25
	友田	69	69	70	68	68
	東富田	199	199	201	207	207
	西富田	91	91	92	93	94
	沢水加	112	115	115	115	111
	和田	179	199	215	224	233
	潮海寺上	155	153	153	157	157
	潮海寺中	126	129	139	147	153
	潮海寺下	136	138	138	143	141
	富士見台	38	38	38	38	39
	河城地区 計	1,470	1,485	1,518	1,553	1,573

2 人口

単位:世帯

地区名	自治会名	平成29年度	平成30年度	令和元年度	令和2年度	令和3年度
平川	上平川	101	104	111	102	103
	池村	54	59	61	58	64
	堤	297	299	308	302	300
	志瑞	49	47	52	48	57
	石原	71	67	72	82	82
	八幡谷	47	52	47	52	53
	東組	213	61	62	65	67
	奥の谷	55	53	54	52	54
	新道	227	229	212	217	223
	下新道	74	75	76	73	72
	本町	153	157	171	177	173
	岳洋	323	341	347	366	362
	五反通	35	60	76	58	42
	志茂組	209	231	250	255	263
	平ノ都	—	153	144	150	156
		平川地区 計	1,908	1,988	2,043	2,057
嶺田	東嶺田	188	205	214	214	211
	中嶺田	195	203	200	201	204
	西嶺田	187	194	192	197	195
	大石	80	78	80	86	88
	西ヶ崎	23	23	23	23	25
	堂山	131	151	141	139	127
		嶺田地区 計	804	854	850	860
小笠南	河東西	76	77	78	81	81
	河東中	87	84	79	80	75
	東河東	111	109	109	112	114
	南町	157	149	150	150	150
	山西	109	113	116	115	116
	高橋口	179	182	179	177	174
	高橋中	85	87	88	88	89
	原磯部	53	53	53	49	51
	南ニュータウン	95	97	99	101	100
	大門	23	18	20	20	18
	サンライズ	66	66	65	64	65
	小笠南地区 計	1,041	1,035	1,036	1,037	1,033
小笠東	布引原	67	66	67	69	69
	丹野	111	114	112	114	113
	古谷	69	68	68	69	70
	川東	53	48	50	51	52
	川中	128	125	120	121	127
	川西	79	81	79	78	79
	三協	59	62	64	64	63
	棚草	242	239	253	255	250
	赤土上	107	105	102	103	100
	赤土下	451	468	497	493	485
	赤土団地	31	30	29	28	27
	城山下	18	35	51	43	34
	花水木	117	115	117	119	121
		小笠東地区 計	1,532	1,556	1,609	1,607

日本人世帯 合計	16,043	16,237	16,455	16,630	16,848
外国人世帯 合計	1,250	1,565	1,707	1,705	1,631
総世帯数	17,293	17,802	18,162	18,335	18,479

資料:市民課(各年度3月31日現在)

2 人 口

(6) 人口動態

単位:各項目[]のとおり

年次	人口総数 [人]	自然動態[人]			社会動態[人]			増減計 [人]	人口増減率 [%]	
		出生	死亡	増減	転入	転出	増減			
平成29年度	47,850	407	468	△ 61	2,179	2,078	101	40	0.08	
平成30年度	48,319	442	480	△ 38	2,447	1,910	537	499	1.04	
令和元年度	48,474	397	469	△ 72	2,359	2,111	248	176	0.36	
令和2年度	48,066	365	506	△ 141	1,821	2,064	△ 243	△ 384	△ 0.79	
令和3年度	47,720	364	514	△ 150	1,812	1,975	△ 163	△ 313	△ 0.65	
日本人	4月	27	40	△ 13	109	124	△ 15	△ 28		
	5月	29	32	△ 3	88	69	19	16		
	6月	35	39	△ 4	99	79	20	16		
	7月	27	38	△ 11	99	97	2	△ 9		
	8月	25	43	△ 18	113	116	△ 3	△ 21		
	9月	24	29	△ 5	75	81	△ 6	△ 11		
	10月	26	35	△ 9	95	107	△ 12	△ 21		
	11月	23	42	△ 19	86	89	△ 3	△ 22		
	12月	23	52	△ 29	76	95	△ 19	△ 48		
	1月	19	55	△ 36	108	105	3	△ 33		
	2月	35	50	△ 15	73	124	△ 51	△ 66		
	3月	31	53	△ 22	269	301	△ 32	△ 54		
	合計		324	508	△ 184	1,290	1,387	△ 97	△ 281	
	外国人	4月	3	1	2	46	46	0	2	
5月		0	0	0	39	18	21	21		
6月		4	0	4	28	48	△ 20	△ 16		
7月		2	1	1	22	55	△ 33	△ 32		
8月		7	0	7	55	40	15	22		
9月		6	0	6	57	30	27	33		
10月		2	1	1	45	55	△ 10	△ 9		
11月		4	1	3	56	88	△ 32	△ 29		
12月		2	0	2	33	52	△ 19	△ 17		
1月		3	1	2	45	51	△ 6	△ 4		
2月		6	0	6	43	59	△ 16	△ 10		
3月		1	1	0	53	46	7	7		
合計			40	6	34	522	588	△ 66	△ 32	

資料: 市民課(各年度3月31日現在)

※人口増減率… $\frac{\text{増減計}}{\text{前年度の人口総数}} \times 100$

2 人口

(7) 婚姻・離婚件数

単位:件

年次	婚姻					離婚				
	総数	菊川市に届出			他市町村から送付	総数	菊川市に届出			他市町村から送付
		総数	本籍人届出	非本籍人届出			総数	本籍人届出	非本籍人届出	
平成29年度	477	191	140	51	286	94	65	59	6	29
平成30年度	469	199	154	45	270	92	44	37	7	48
令和元年度	511	202	138	64	309	109	66	58	8	43
令和2年度	428	178	118	60	250	103	67	57	10	36
令和3年度	442	177	119	58	265	91	45	40	5	46

資料:市民課

※婚姻

本籍人届出…夫婦のどちらか一方又は両方の本籍が菊川市及び届出により本籍を菊川市とすることを希望する夫婦が、菊川市に届出した場合。

非本籍人届出…菊川市を本籍としていない夫婦が、菊川市に届出をした場合。

他市町村から送付…夫婦のどちらか一方又は両方の本籍が菊川市及び届出により本籍を菊川市とすることを希望する夫婦が、他市町村に届出した場合。

※離婚

本籍人届出…菊川市に本籍がある夫婦が菊川市に届出した場合。

非本籍人届出…菊川市を本籍としていない夫婦が、菊川市に届出をした場合。

他市町村から送付…菊川市に本籍がある夫婦が他市町村に届出した場合。

(8) 昼夜間人口

単位:人

年次	常住人口 (夜間人口)	就業者		通学者		流入・流出人口差			昼間人口
		流入人口	流出人口	流入人口	流出人口	総数	就業者	通学者	
平成12年	47,033	9,180	11,835	1,763	1,829	△ 2,721	△ 2,655	△ 66	44,312
平成17年	47,474	8,475	10,958	1,630	1,437	△ 2,290	△ 2,483	193	45,184
平成22年	47,041	8,694	11,097	1,462	1,348	△ 2,289	△ 2,403	114	44,752
平成27年	46,763	9,139	11,781	1,334	1,577	△ 2,885	△ 2,642	△ 243	44,413
令和2年	47,789	9,303	12,018	1,266	1,237	△ 2,686	△ 2,715	29	45,103

資料:国勢調査(各年10月1日現在)

※常住人口(夜間人口)…調査の時期に調査の地域に常住している人口。

※昼間人口…通勤・通学等で移動する人口を加減した昼間の人口。

※流入人口…菊川市以外に常住し、菊川市に通勤・通学する人口。

※流出人口…菊川市に常住し、菊川市以外に通勤・通学する人口。

(9) 将来推計人口

単位:各項目[]のとおり

年次	総数 [人]	0~14歳		15~64歳		65歳以上	
		人口 [人]	年齢別割合 [%]	人口 [人]	年齢別割合 [%]	人口 [人]	年齢別割合 [%]
2025年 推計人口	45,613	6,330	13.9	25,982	57.0	13,301	29.2
2030年 推計人口	44,767	6,069	13.6	25,344	56.6	13,354	29.8
2035年 推計人口	43,692	5,824	13.3	24,670	56.5	13,198	30.2
2040年 推計人口	42,368	5,646	13.3	23,305	55.0	13,417	31.7
2045年 推計人口	40,935	5,457	13.3	22,105	54.0	13,373	32.7

資料:国立社会保障・人口問題研究所「日本の地域別将来推計人口 男女・年齢(5歳)階級別の推計結果(平成30(2018)年3月推計)」

2 人口

(10) 常住地又は従業地・通学地による人口

単位:人

		平成22年	平成27年	令和2年
常住地による人口	総数(夜間人口)	47,041	46,763	47,789
	従業も通学もしていない	15,020	15,003	14,442
	自宅で従業	4,241	3,548	3,039
	自宅外の市内で従業・通学	14,255	14,115	14,256
	県内他市町で従業・通学	12,281	12,823	13,023
	他県で従業・通学	164	243	232
よ通従る学業人地地口に・	総数(昼間人口)	44,752	44,413	45,103
	県内他市区町村に常住	10,043	10,573	10,449
	他県に常住	113	143	120

資料:国勢調査(各年10月1日現在)

※総数(夜間人口、昼間人口)には労働力状態「不詳」を含む。

※総数(夜間人口)には従業地・通学地「不詳」を含む。

※総数(昼間人口)には従業地・通学地「不詳」で当地に常住している者を含む。

(11) 労働力人口

単位:人

		平成22年	平成27年	令和2年	
15歳以上人口		40,098	39,858	40,649	
労働力人口	総数	26,853	26,255	26,546	
	就業者	総数	25,685	25,490	25,659
		主に仕事	22,177	21,763	22,096
		家事のほか仕事	3,034	3,252	2,868
		通学のかたわら仕事	134	134	178
		休業者	340	341	517
	雇用者	総数	20,759	21,149	21,838
		主に仕事	18,408	18,467	19,264
		家事のほか仕事	1,988	2,275	2,011
		通学のかたわら仕事	131	133	176
		休業者	232	274	387
	完全失業者	1,168	765	887	
	非労働人口	総数	12,855	13,239	12,627
		家事	5,137	4,857	4,193
通学		1,978	2,052	1,974	
その他		5,740	6,330	6,460	

資料:国勢調査(各年10月1日現在)

※15歳以上人口には労働力状態「不詳」を含む。

2 人口

(12) 産業別就業人口

単位:人

	平成22年	平成27年	令和2年
総数(15歳以上就業者数)	25,685	25,490	25,659
第1次産業 計	2,796	2,519	2,074
農業	2,793	2,512	2,058
林業	3	4	9
漁業	0	3	7
第2次産業 計	10,775	10,512	10,562
鉱業、採石業、砂利採取業	11	11	7
建設業	1,512	1,413	1,367
製造業	9,252	9,088	9,188
第3次産業 計	11,593	11,968	12,384
電気・ガス・熱供給・水道業	143	160	139
情報通信業	115	150	133
運輸業、郵便業	1,136	1,173	1,234
卸売業、小売業	2,924	2,796	2,876
金融業、保険業	352	337	305
不動産業、物品賃貸業	185	174	175
学術研究、専門・サービス業	533	510	697
宿泊業、飲食サービス業	1,045	1,006	899
生活関連サービス業、娯楽業	743	691	670
教育、学習支援業	812	821	959
医療、福祉	1,804	2,128	2,369
複合サービス事業	222	270	248
サービス業(他に分類されないもの)	949	1,089	1,068
公務(他に分類されるものを除く)	630	663	612
分類不能の産業	521	491	639

資料:国勢調査(各年10月1日現在)

3 事業所

(1) 産業大分類別事業所数

単位: 事業所

	平成24年	平成26年	平成28年
全産業(公務を除く)	1,738	1,814	1,843
農業、林業	13	17	19
鉱業	—	—	—
建設業	205	203	204
製造業	285	315	318
電気・ガス・熱供給・水道業	1	1	—
情報通信業	4	1	3
運輸業、郵便業	34	30	29
卸売業、小売業	421	437	431
金融業、保険業	19	19	19
不動産業、物品賃貸業	79	82	81
学術研究、専門・技術サービス業	55	52	54
宿泊業、飲食サービス業	189	195	200
生活関連サービス業、娯楽業	160	163	170
教育、学習支援業	57	64	74
医療、福祉	105	128	132
複合サービス事業	14	16	16
サービス業(他に分類されないもの)	97	91	93

資料: 平成24年経済センサスー活動調査(平成24年2月1日現在)

平成26年経済センサスー基礎調査(平成26年7月1日現在)

平成28年経済センサスー活動調査(平成28年6月1日現在)

※令和元年経済センサスー基礎調査(令和元年6月1日現在)は該当項目なし

※令和3年経済センサスー活動調査は、令和5年6月公表予定のため掲載不可。

(2) 存続・新設事業所数

単位: 事業所

年次	総数	存続・新設事業所数	
		存続事業所数	新設事業所数
平成24年	1,738	1,664	74
平成26年	1,814	1,536	278
平成28年	1,843	1,595	248
令和元年	1,918	1,742	176

資料: 平成24年経済センサスー活動調査(平成24年2月1日現在)

平成26年経済センサスー基礎調査(平成26年7月1日現在)

平成28年経済センサスー活動調査(平成28年6月1日現在)

令和元年経済センサスー基礎調査(令和元年6月1日現在)

※令和3年経済センサスー活動調査は、令和5年6月公表予定のため掲載不可。

4 農業

(1) 組織形態別経営体数

単位:経営体

	平成22年	平成27年	令和2年
総数	1,607	1,323	947
法人経営団体(法人化している)	14	16	17
農事組合法人	-	-	-
会社	10	14	14
株式会社	10	14	14
合名・合資会社	-	-	-
合同会社	-	-	-
相互会社	-	-	-
各種団体	3	1	2
農協	1	1	1
森林組合	-	-	-
その他の各種団体	2	-	1
その他の法人	1	1	1
地方公共団体・財産区	-	-	-
法人化していない	1,593	1,307	930
個人経営体	1,590	1,305	927

資料:農林業センサス農林業経営体調査(各年2月1日現在)

※法人経営団体(法人化している)…農林業経営体のうち、法人化して事業を行う者をいう。

※その他の各種団体…農業保険法に基づき組織された農業共済組合や農業関係団体、

又は森林組合以外の組合等の団体が該当する。

※その他の法人…農事組合法人、会社および各種団体以外の法人で、公益法人、宗教法人、医療法人、NPO法人などが該当する。

※個人経営体…個人(世帯)で事業を行う経営体をいう。

(2) 経営耕地面積規模別経営体数

単位:経営体

	平成22年	平成27年	令和2年
合計	1,607	1,323	947
経営耕地なし	9	5	14
0.3ha未満	19	14	31
0.3～0.5ha	252	211	155
0.5～1.0ha	500	372	250
1.0～1.5ha	277	235	134
1.5～2.0ha	180	131	70
2.0～3.0ha	193	169	126
3.0～5.0ha	136	132	107
5.0～10.0ha	28	32	28
10.0～20.0ha	11	17	23
20ha以上	2	5	9

資料:農林業センサス農林業経営体調査(各年2月1日現在)

4 農業

(3) 農産物販売金額1位の部門別経営体数

単位:経営体

	平成22年	平成27年	令和2年
総数	1,562	1,288	888
稲作	300	281	246
麦類作	4	-	1
穀類□も類豆類	1	-	2
工芸農作物	1,104	851	481
露地野菜	20	41	40
施設野菜	89	73	60
果樹類	9	10	18
花き・花木	19	18	17
その他の作物	2	3	18
酪農	7	7	4
肉牛用	2	2	-
養豚	4	1	-
養鶏	1	1	1
養蚕	-	-	-
その他の畜産	-	-	-

資料:農林業センサス農林業経営体調査(各年2月1日現在)

(4) 年齢別世帯員数

単位:人

区分		平成22年	平成27年	令和2年
総数	男	3,682	2,794	1,855
	女	3,687	2,815	1,824
	計	7,369	5,609	3,679
14歳以下	男	426	299	154
	女	401	288	166
15~19歳	男	159	106	87
	女	166	101	65
20~29歳	男	370	204	99
	女	329	216	104
30~39歳	男	388	308	175
	女	327	258	119
40~49歳	男	372	295	235
	女	350	241	193
50~59歳	男	541	338	197
	女	553	393	191
60歳以上	男	1,426	1,244	908
	女	1,561	1,318	986

資料:農林業センサス農林業経営体調査(各年2月1日現在)

4 農業

(5) 年齢階層別農業従事者数

単位:人

総数	平成22年			平成27年			令和2年		
	合計	男	女	合計	男	女	合計	男	女
	4,689	2,532	2,157	3,559	1,955	1,604	2,328	1,291	1,037
15～29歳	267	179	88	159	109	50	63	38	25
30～34歳	187	124	63	120	84	36	48	33	15
35～39歳	193	125	68	166	108	58	69	51	18
40～44歳	203	116	87	166	109	57	111	78	33
45～49歳	292	169	123	169	99	70	105	68	37
50～54歳	416	206	210	243	133	110	121	74	47
55～59歳	566	302	264	365	163	202	176	93	83
60～64歳	577	311	266	500	256	244	279	122	157
65～69歳	476	236	240	501	275	226	390	208	182
70～74歳	510	249	261	387	197	190	375	210	165
75～79歳	492	272	220	339	186	153	264	134	130
80～84歳	383	179	204	289	158	131	172	100	72
85歳以上	127	64	63	155	78	77	155	82	73

資料:農林業センサス農林業経営体調査(各年2月1日現在)

※農業従事者…15歳以上の世帯員のうち、調査期日前1年間に自営農業に従事した者をいう。

(6) 経営耕地の状況

単位:ha

	平成22年	平成27年	令和2年
総面積	2,469	2,351	2,024
田	895	894	825
畑	55	95	123
樹園地	1,519	1,363	1,076

資料:農林業センサス農林業経営体調査(各年2月1日現在)

※樹園地…果樹園・茶園・桑園等

4 農業

(7) 農地転用の状況

農地法第4条

単位:各項目[]のとおり

年次	総計		住宅敷地		駐車場等敷地		農商工等関連敷地		その他敷地	
	件数[件]	面積[a]	件数[件]	面積[a]	件数[件]	面積[a]	件数[件]	面積[a]	件数[件]	面積[a]
平成29年度	24	113.2	13	66.5	2	15.1	7	21.9	2	9.7
平成30年度	20	110.6	9	44.5	6	33.4	5	32.7	0	0.0
令和元年度	20	70.3	11	31.0	3	15.7	4	13.5	2	10.1
令和2年度	21	37.3	16	27.5	1	0.6	4	9.2	0	0.0
令和3年度	20	83.7	14	39.6	1	0.4	3	2.2	2	1.7

資料:農林課(各年度3月31日現在)

農地法第5条

単位:各項目[]のとおり

年次	総計		住宅敷地		駐車場等敷地		農商工等関連敷地		その他敷地	
	件数[件]	面積[a]	件数[件]	面積[a]	件数[件]	面積[a]	件数[件]	面積[a]	件数[件]	面積[a]
平成29年度	163	800.7	114	372.3	4	12.9	21	112.2	24	303.3
平成30年度	153	779.0	108	485.5	31	217.1	9	36.8	5	39.6
令和元年度	144	995.5	80	292.1	16	174.5	13	101.2	35	427.7
令和2年度	209	775.7	95	243.6	15	58.0	95	457.9	4	16.1
令和3年度	124	825.4	83	342.5	9	53.4	24	235.3	8	194.2

資料:農林課(各年度3月31日現在)

5 工業

(1) 工業の状況(従業員4人以上の事業所)

事業所数、従業者数、現金給与総額、原材料使用額等、製造品出荷額等

単位:各項目[]のとおりに

年次	区分	事業所数 [事業所]	従業者数[人]			現金給与 総額 [万円]	原材料 使用額 [万円]	製造品 出荷額等 [万円]
			総数	男	女			
平成27年	合計	191	7,810	5,798	1,990	3,308,688	14,257,888	26,740,190
平成28年	合計	174	7,975	5,830	2,128	3,720,483	15,666,284	27,084,071
平成29年	合計	174	8,290	6,056	2,221	3,762,123	15,931,420	27,184,457
平成30年		174	8,817	6,366	2,442	3,878,425	16,726,437	28,350,014
令和元年	合計	167	8,591	6,231	2,352	3,871,444	17,153,703	26,131,508
	食料品	7	163	85	76	53,284	1,403,877	1,563,282
	飲料・たばこ・飼料	39	556	370	184	110,580	850,597	1,201,217
	繊維工業	2	52	39	13	x	x	x
	木材・木製品	—	—	—	—	—	—	—
	家具・装備品	—	—	—	—	—	—	—
	パルプ・紙	4	206	110	96	84,459	305,865	1,327,062
	印刷	—	—	—	—	—	—	—
	化学工業	4	153	136	17	90,282	460,889	892,252
	石油・石炭	—	—	—	—	—	—	—
	プラスチック製品	17	995	583	412	340,292	1,398,674	2,183,380
	ゴム製品	4	483	292	191	211,684	560,961	775,903
	なめし革・同製品	—	—	—	—	—	—	—
	窯業・土石	3	52	43	9	15,822	45,296	59,900
	鉄鋼業	5	66	57	9	31,071	293,693	371,573
	非鉄金属	2	108	97	11	x	x	x
	金属製品	16	228	151	76	85,355	188,029	250,908
	はん用機械	3	248	192	56	134,768	264,442	641,149
	生産用機械	24	1,238	1,004	234	659,498	4,492,974	4,707,787
	業務用機械	1	19	5	14	x	x	x
電子部品・デバイス	—	—	—	—	—	—	—	
電気機械	8	1,127	925	302	621,614	1,943,367	3,965,730	
情報通信機械	—	—	—	—	—	—	—	
輸送用機械	23	2,724	2,104	618	1,344,051	4,739,823	7,862,902	
その他	5	73	38	34	20,885	76,860	119,334	

資料:平成27年(2015)静岡県の工業 平成28年経済センサス-活動調査産業別集計(製造業)報告書(平成28年6月1日現在)

※工業統計調査と時系列比較を行うために、平成28年経済センサス-活動調査の調査結果のうち、製造業に関する調査項目について静岡県分を独自に集計したもの。事業所数、従業者数以外の項目は、個人経営調査票で把握した事業所を除く。

平成28年(2016)静岡県の工業 平成29年工業統計調査報告書(平成29年6月1日現在)

平成29年(2017)静岡県の工業 平成30年工業統計調査報告書(平成30年6月1日現在)

平成30年(2018)静岡県の工業 2019年工業統計調査報告書(令和元年6月1日現在)

令和元年(2019)静岡県の工業 2020年工業統計調査報告書(令和2年6月1日現在)

5 工業

製造品出荷額等内訳

単位:万円

区分	平成27年	平成28年	平成29年	平成30年	令和元年
総額	26,740,190	27,084,071	27,184,457	28,350,014	28,409,831
製造品出荷額	25,260,438	25,548,753	25,689,664	27,168,930	26,131,506
加工賃収入	477,384	555,626	511,900	491,778	410,258
くず廃物の出荷額	133	43	492	598	509
その他収入額	1,002,235	979,649	982,401	688,708	1,867,558
修理料収入	70,284	48,114	74,072	77,586	89,552
販売電力収入	10,669	40,847	6,869	5,816	5,503
冷蔵保管料収入	-	-	-	-	-
転売収入(仕入商品販売収入)	879,778	877,292	888,739	573,236	1,741,629
その他	42,104	13,396	12,721	32,070	30,874

資料:平成27年(2015)静岡県 of 工業 平成28年経済センサス-活動調査産業別集計(製造業)報告書(平成28年6月1日現在)

※工業統計調査と時系列比較を行うために、平成28年経済センサス-活動調査の調査結果のうち、製造業に関する調査項目について静岡県分を独自に集計したもの。個人経営調査票で把握した事業所を除く。

平成28年(2016)静岡県 of 工業 平成29年工業統計調査報告書(平成29年6月1日現在)

平成29年(2017)静岡県 of 工業 平成30年工業統計調査報告書(平成30年6月1日現在)

平成30年(2018)静岡県 of 工業 2019年工業統計調査報告書(令和元年6月1日現在)

令和元年(2019)静岡県 of 工業 2020年工業統計調査報告書(令和2年6月1日現在)

従業員規模別事業所数、従業員数

単位:各項目[]のとおり

	平成27年		平成28年		平成29年		平成30年		令和元年	
	事業所数 [事業所]	従業者数 [人]	事業所数 [事業所]	従業者数 [人]	事業所数 [事業所]	従業者数 [人]	事業所数 [事業所]	従業者数 [人]	事業所数 [事業所]	従業者数 [人]
総計	191	7,810	174	7,975	174	8,290	174	8,817	167	8,591
4~9人	73	453	60	399	54	366	54	354	47	297
10~19人	49	696	46	629	53	714	49	676	50	700
20~29人	25	625	28	706	26	647	31	760	28	698
30~49人	14	559	10	400	11	436	10	403	12	447
50~99人	14	953	11	767	11	777	11	724	11	775
100~299人	11	1,865	14	2,356	14	2,536	14	2,693	14	2,551
300~499人	2	822	3	1,331	3	1,314	1	479	1	430
500~999人	3	1,837	2	1,387	2	1,500	4	2,728	4	2,693
1,000人以上	-	-	-	-	-	-	-	-	-	-

資料:平成27年(2015)静岡県 of 工業 平成28年経済センサス-活動調査産業別集計(製造業)報告書(平成28年6月1日現在)

※工業統計調査と時系列比較を行うために、平成28年経済センサス-活動調査の調査結果のうち、製造業に関する調査項目について静岡県分を独自に集計したもの。

平成28年(2016)静岡県 of 工業 平成29年工業統計調査報告書(平成29年6月1日現在)

平成29年(2017)静岡県 of 工業 平成30年工業統計調査報告書(平成30年6月1日現在)

平成30年(2018)静岡県 of 工業 2019年工業統計調査報告書(令和元年6月1日現在)

令和元年(2019)静岡県 of 工業 2020年工業統計調査報告書(令和2年6月1日現在)

6 商業

(1) 卸売・小売業の状況

事業所数、従業者数、年間商品販売額、売場面積

単位：各項目〔 〕のとおり

年次	区分	事業所数 〔事業所〕	従業者数 〔人〕	年間商品 販売額 〔百万円〕	売場面積 〔㎡〕	
平成24年	合計	338	2,411	52,246	42,248	
平成26年	合計	351	2,195	61,054	52,568	
平成28年	合計	351	2,496	65,743	48,094	
	卸売業	各種商品	1	6	χ	—
		繊維・衣服等	2	30	χ	—
		飲食料品	16	80	1,299	—
		建築材料・鉱物・金属材料等	10	67	5,880	—
		機械器具	18	110	9,113	—
		その他	8	86	7,555	—
	小売業	各種商品	—	—	—	—
		繊維・衣服・身の回り品	29	112	1,496	5,913
		飲食料品	81	894	14,240	12,260
		機械器具	66	365	8,455	6,438
		その他	117	717	16,062	23,483
		無店舗	3	29	224	—

資料：平成24年経済センサス-活動調査（平成24年2月1日現在）

平成26年商業統計調査及び平成26年経済センサス-基礎調査（平成26年7月1日現在）

平成28年経済センサス-活動調査（平成28年6月1日現在）

※管理、補助的経済活動のみを行う事業所、産業細分類が格付不能の事業所、卸売の商品販売額（仲立手数料を除く）、小売の商品販売額及び仲立手数料のいずれの金額も無い事業所は含まない。

※令和元年経済センサス-基礎調査（令和元年6月1日現在）は該当項目なし。

※令和3年経済センサス-活動調査は、令和5年6月公表予定のため掲載不可。

7 観光

(1) 観光交流客数

単位:人

年次	総計	観光交流客数	
		観光レクリエーション客数	宿泊客数
平成28年度	352,501	237,482	115,019
平成29年度	366,907	256,209	110,698
平成30年度	343,097	242,403	100,694
令和元年度	326,838	229,696	97,142
令和2年度	195,102	135,915	59,187

資料: 商工観光課「静岡県観光交流の動向」

(2) 火剣山キャンプ場の利用状況

単位:各項目[]のとおり

年次	利用可能日数 [日]	利用日数 [日]	利用率 [%]	利用人数 [人]
平成29年度	365	89	24.3	1,426
平成30年度	365	111	30.4	1,421
令和元年度	366	128	34.9	2,073
令和2年度	305	150	49.1	1,226
令和3年度	319	183	57.3	2,066

資料: 商工観光課

※利用率… $\frac{\text{利用日数}}{\text{利用可能日数}}$

※「令和3年度版菊川市データルーム」に誤りがございました。謹んでお詫び申し上げますとともに上記のように訂正いたします。

8 住居

(1) 居住世帯の有無別住宅数

単位：戸

区分	平成20年	平成25年	平成30年
住宅数 総数	16,420	18,490	19,620
居住世帯あり 総数	14,550	15,150	16,480
同居世帯なし	14,470	15,120	16,430
同居世帯あり	70	30	60
居住世帯なし 総数	1,880	3,350	3,130
一時現在者のみの住宅	40	50	10
空き家 総数	1,780	3,240	3,020
二次的住宅	40	10	30
賃貸用の住宅	930	2,270	1,970
売却用の住宅	20	100	30
その他の住宅	790	870	990
建築中	60	50	110
住宅以外で人が居住する建物	40	10	10

資料：住宅・土地統計調査（各年10月1日現在）

- ※一時現在者のみの住宅…昼間だけ使用している、何人かの人が交代で寝泊まりしているなど、そこに普段居住している者が一人もいない住宅。
- ※二次的住宅…別荘（週末や休暇時に避暑・避寒・保養などの目的で使用される住宅）やその他（普段住んでいる住宅とは別に、たまに寝泊まりしている人がいる住宅）など。
- ※その他の住宅…転勤・入院などのため居住世帯が長期にわたって不在の住宅や建て替えなどのために取り壊すことになっている住宅など。
- ※住宅以外で人が居住する建物…会社や学校の寮・寄宿舎、旅館・宿泊所等、住宅以外の建物で普段人が居住している建物。

(2) 住宅の種類・住宅の所有別一般世帯数

単位：各項目[]のとおりに

区分	平成22年	平成27年	令和2年
一般世帯総数[世帯]	15,456	16,068	17,732
住宅に住む一般世帯	14,954	15,626	17,332
主世帯	14,851	15,540	17,122
持ち家	10,763	11,250	11,925
公営・都市機構・公社の借家	581	369	192
民営の借家	2,953	3,352	4,129
給与住宅	554	569	876
間借り[世帯]	103	86	210
住宅以外に住む一般世帯	502	442	400
持ち家率[%]	72.0	72.0	68.8

資料：国勢調査（各年10月1日現在）

- ※一般世帯…住居と生計を共にしている人の集まり又は一戸を構えて住んでいる単身者。
- ※住宅…一つの世帯が独立して家庭生活を営むことができる建物。
- ※住宅以外…寄宿舎・寮など生計を共にしない単身者の集まりを居住させるための建物や、病院・旅館・会社・工場事務所などの居住用でない建物。
- ※公営・都市機構・公社の借家…県営・市営の賃貸住宅やアパート等であって、かつ給与住宅でない場合。
- ※給与住宅…勤務先の会社・官公庁・団体などの所有又は管理する住宅に、職務の都合上又は給与の一部として居住している場合。
- ※持ち家率… $\frac{\text{持ち家に住む一般住宅世帯数}}{\text{住宅に住む一般住宅世帯数}} \times 100$

9 電気・水道

(1) 太陽光発電設備設置件数

単位:各項目[]のとおり

年次	件数[件]	容量[kw]
平成29年度	2,555	61,604
平成30年度	2,789	68,247
令和元年度	2,988	72,508
令和2年度	3,158	75,457
令和3年度	3,293	79,569

資料:環境推進課(各年度3月31日現在)

(2) 上水道給配水の状況

単位:各項目[]のとおり

年次	計画給水人口 [人]	給水区域内人口 [人]	給水人口 [人]	年間配水量 [千m ³]	年間有収水量 [千m ³]	1日最大配水量 [千m ³]	1日平均配水量 [千m ³]
平成29年度	48,260	46,727	46,720	6,818	5,850	24,739	18,680
平成30年度	48,260	47,196	47,189	6,908	5,886	25,454	18,927
令和元年度	48,260	47,312	47,305	6,881	5,871	24,555	18,800
令和2年度	48,260	46,908	46,901	6,923	5,912	25,099	18,967
令和3年度	48,260	46,960	46,953	6,884	5,852	24,599	18,861

資料:水道課

(3) 月別配水量・使用水量

単位:千m³

年次	区分	4月	5月	6月	7月	8月	9月	10月	11月	12月	1月	2月	3月	合計
平成29年度	配水量	556	564	578	595	594	579	560	547	550	580	571	544	6,818
	使用水量	961		1,006		1,006		950		970		957		5,850
平成30年度	配水量	563	581	597	596	595	587	571	559	552	579	577	551	6,908
	使用水量	975		1,016		1,007		963		964		961		5,886
令和元年度	配水量	548	588	592	585	599	588	559	553	566	591	576	535	6,880
	使用水量	969		1,004		1,013		949		988		948		5,871
令和2年度	配水量	578	583	553	569	606	577	588	576	587	586	532	588	6,923
	使用水量	975		950		1,062		981		970		974		5,912
令和3年度	配水量	573	579	577	604	592	560	580	560	579	569	530	581	6,884
	使用水量	983		1,003		1,014		964		937		951		5,852

資料:水道課

※使用水量は2か月分の合計値。

10 土 木 ・ 建 設

(1) 行政区域内の道路の状況

単位:各項目[]のとおり

道路種別	路線番号	路線名	市内実延長 [m]	改良済 [m]	改良率 [%]	舗装済 [m]	舗装率 [%]
一般国道	計		7,851	7,851	100.0	7,851	100.0
	473号		7,851	7,851	100.0	7,851	100.0
主要地方道	計		38,659	38,181	98.8	38,659	100.0
	37号	掛川浜岡線	17,082	16,975	99.4	17,082	100.0
	69号	相良大須賀線	8,377	8,114	96.9	8,377	100.0
	79号	吉田大東線	13,200	13,092	99.2	13,200	100.0
一般県道	計		40,919	36,589	89.4	40,919	100.0
	234号	吉沢金谷線	3,639	3,639	100.0	3,639	100.0
	235号	菊川榛原線	4,096	2,265	55.3	4,096	100.0
	242号	浜岡菊川線	7,458	7,458	100.0	7,458	100.0
	244号	大東菊川線	11,166	8,667	77.6	11,166	100.0
	245号	川上菊川線	5,783	5,783	100.0	5,783	100.0
	247号	中方千浜線	2,040	2,040	100.0	2,040	100.0
	250号	菊川停車場伊達方線	1,772	1,772	100.0	1,772	100.0
	251号	袋井小笠線	2,449	2,449	100.0	2,449	100.0
	386号	小笠掛川線	2,516	2,516	100.0	2,516	100.0
1級市道	計		73,358	70,462	96.1	72,790	99.2
2級市道	計		61,058	56,883	93.2	59,313	97.1
その他市道	計		862,961	127,280	14.7	613,252	71.1

資料:建設課・静岡県道路保全課「静岡県道路現況調査」(令和4年4月1日現在)

(2) 市道の状況

単位:各項目[]のとおり

年次	実延長[m]	舗装延長[m]	舗装率[%]
平成30年	1,002,921	737,767	73.56
令和元年	998,560	743,942	74.50
令和2年	997,377	745,355	74.73
令和3年	998,189	746,506	74.79
令和4年	998,359	746,686	74.79

資料:建設課「道路現況台帳」(各年4月1日現在)

※令和3年版データルームまでは、測定時点の年度へ数値を記載していたが、「道路現況台帳」との整合性を図るために、本年度より各年4月1日現在の数値へ変更。

10 土木・建設

(3) 都市計画道路の整備状況

単位:各項目[]のとおり

路線名	全体延長 ～R3.1.21 [m]	全体延長 [m]	令和元年		令和2年		令和3年	
			整備済延長 [m]	進捗率 [%]	整備済延長 [m]	進捗率 [%]	整備済延長 [m]	進捗率 [%]
中央通り線	500	500	500	100.0	500	100.0	500	100.0
西方高橋線	11,810	13,460	10,140	85.9	10,200	86.4	10,290	76.4
菊川駅前通り線	1,280	1,280	1,280	100.0	1,280	100.0	1,280	100.0
朝日線	3,510	3,510	2,790	79.5	2,790	79.5	2,790	79.5
堀之内日之出線	2,170	1,170	920	42.4	920	42.4	1,030	88.0
西通り線	1,700	1,700	1,510	88.8	1,510	88.8	1,510	88.8
打上本所線	1,270	1,270	650	51.2	650	51.2	650	51.2
柳坪線	1,540	780	950	61.7	950	61.7	780	100.0
本所線	1,440	1,440	1,040	72.2	1,040	72.2	1,040	72.2
潮海寺本線	1,850	-	1,070	57.8	1,070	57.8	-	-
西袋線	1,180	1,180	1,180	100.0	1,180	100.0	1,180	100.0
西通り初咲線	330	330	200	60.6	200	60.6	200	60.6
堤佐栗谷線	3,320	3,320	0	0.0	0	0.0	0	0.0
平川嶺田線	1,510	1,510	1,510	100.0	1,510	100.0	1,510	100.0
青葉通り嶺田線	2,410	2,410	340	14.1	360	14.9	410	17.0
赤土嶺田線	1,680	1,680	940	56.0	940	56.0	940	56.0
赤土線	1,090	1,090	0	0.0	0	0.0	0	0.0
上ノ内三反田線	440	440	0	0.0	0	0.0	0	0.0
小川端長池線	610	610	290	47.5	290	47.5	290	47.5
平川公園通り線	430	430	430	100.0	430	100.0	430	100.0
舟岡山線	630	630	630	100.0	630	100.0	630	100.0
本通り線	300	300	300	100.0	300	100.0	300	100.0
計	41,000	39,040	26,670	65.0	26,750	65.2	25,760	66.0

資料:都市計画課「静岡県の都市計画(資料編)」(各年3月31日現在)

※令和3年1月22日の都市計画決定の変更により、西方高橋線、堀之内日之出線、柳坪線の全体延長変更、

「堀之内潮海寺線」→「堀之内日之出線」名称変更、潮海寺本線の廃止。

※令和3年の進捗率[%]は、全体延長R3.1.22～の数値を分母として算出。

10 土 木 ・ 建 設

(4) 一級河川の状況

単位:m

河川名	起点	終点	全体	うち菊川市分
菊川	逆川の合流点	海に至る	27,670	15,150
牛淵川	東谷川への合流点	菊川への合流点	15,280	15,280
丹野川	丹野字東八平806-1地先の丹野池床止堰堤	牛淵川への合流点	6,800	6,800
黒沢川	下平川字橋上5112-1地先の好運寺橋	牛淵川への合流点	1,300	1,300
稲荷部川	中内田字山奥5816-2地先の井堰	菊川への合流点	4,500	4,500
上小笠川	掛川市上板沢字掛下987地先の隧道下流端	菊川への合流点	8,880	3,430
栗原川	掛川市子隣字市道200-1-6地先の牛ヶ谷端	上小笠川への合流点	2,400	1,560
小出川	本所字下田2400-1地先、2401-1地先	菊川への合流点	2,300	2,300
西方川	西方字七ツ枝6732地先の加茂用水取水堰堤	菊川への合流点	8,150	8,150
沢水加川	沢水加字猿田1285-64地先の市道橋	菊川への合流点	3,000	3,000
富田川	富田字正見寺2049-3地先の大井川用水サイホン	菊川への合流点	3,300	3,300
小笠高橋川	高橋字奥磯部552-1地先の磯部橋	牛淵川への合流点	4,600	4,600
古谷川	大池ヶ谷川の合流点	丹野川への合流点	1,850	1,850
内谷川	古谷字内谷383-1地先の市道橋	古谷川への合流点	600	600
佐束川	掛川市高瀬字天伯918-2地先の可和地橋	菊川への合流点	5,580	380
江川	川上字八町2147-1地先の松下橋	牛淵川への交流点	2,620	2,620
計			98,830	74,820

資料:建設課「静岡県河川指定調書」(令和4年4月30日現在)

11 交通

(1) コミュニティバス利用状況

単位：各項目〔 〕のとおり

年次	運行日数 〔日〕	西方	沢水加	倉沢・富田	菊川東循環	菊川西循環	丹野・嶺田
		人数〔人〕	人数〔人〕	人数〔人〕	人数〔人〕	人数〔人〕	人数〔人〕
平成29年度	244	3,692		10,394	4,757	3,015	3,852
平成30年度	244	4,355		11,402	4,785	3,252	3,209
令和元年度	240	4,206		11,890	4,527	3,590	2,921
令和2年度	243	3,748	1,813	10,268	3,753	2,960	2,029
令和3年度	242	4,489	1,908	11,350	3,364	3,055	2,187
4月	21	362	204	1,024	307	285	189
5月	18	300	174	867	254	232	174
6月	22	396	222	1,134	242	301	204
7月	20	440	162	877	276	277	161
8月	21	358	138	713	275	232	137
9月	20	384	146	1,049	314	246	179
10月	21	387	141	1,066	331	290	186
11月	20	345	146	1,049	296	269	202
12月	20	393	175	933	307	244	209
1月	19	332	141	872	218	172	174
2月	18	332	101	859	236	231	134
3月	22	460	158	907	308	276	238

年次	運行日数 〔日〕	奈良野・布引原	三沢・河東	合計	1日平均 〔人/日〕
		人数〔人〕	人数〔人〕	人数〔人〕	
平成29年度	244	2,086	3,176	30,972	126.9
平成30年度	244	1,558	3,247	31,808	130.4
令和元年度	240	1,679	3,159	31,972	133.2
令和2年度	243	175	2,833	27,579	113.5
令和3年度	242	150	2,690	29,193	120.6
4月	21	10	258	2,639	125.7
5月	18	8	202	2,211	122.8
6月	22	9	222	2,730	124.1
7月	20	15	224	2,432	121.6
8月	21	3	216	2,072	98.7
9月	20	5	217	2,540	127.0
10月	21	6	195	2,602	123.9
11月	20	20	237	2,564	128.2
12月	20	16	254	2,531	126.6
1月	19	3	178	2,090	110.0
2月	18	16	203	2,112	117.3
3月	22	39	284	2,670	121.4

資料：地域支援課

※令和2年度より「西方・沢水加コース」を、「西方コース」「沢水加コース」の2ルートに変更。

※令和2年度より「奈良野・布引原コース」全便及び「三沢・河東コース」午後の便が、タクシー車両による予約型乗合運行（デマンド運行）に変更。

11 交通

(2) 自動車免許保有者数・返納者数

単位:人

年次	保有者 総数	返納者 総数	
		男	女
平成28年	33,972	18,244	15,728
平成29年	33,957	18,194	15,763
平成30年	34,091	18,286	15,805
令和元年	34,208	18,319	15,889
令和2年	34,238	18,262	15,976
令和3年	34,244	18,274	15,970

資料: 菊川警察署交通課 (各年12月31日現在)

(3) 車両保有台数

単位:台

年次	総数	種類							
		乗用車	準乗用車	トラック等	特殊用途自動車	バス	軽自動車	二輪・原付	小型特殊自動車
平成30年	42,890	16,958	516	1,520	213	39	18,872	4,341	431
平成31年	43,049	16,965	533	1,515	216	42	19,095	4,247	436
令和2年	43,149	16,984	533	1,479	213	41	19,261	4,191	447
令和3年	43,261	16,908	534	1,460	216	44	19,438	4,193	468
令和4年	43,066	16,749	530	1,424	221	34	19,367	4,253	488

資料: 静岡県自動車保有台数調査 (各年4月1日現在)

(4) 東名高速道路菊川インター交通量

単位:台

年次	総交通量	1日平均交通量
平成29年度	2,296,936	6,293
平成30年度	2,336,488	6,401
令和元年度	2,325,270	6,353
令和2年度	2,004,667	5,492
令和3年度	2,088,751	5,723

資料: NEXCO中日本高速道路株式会社 東京支社

(5) JR東海道線菊川駅乗車人数

単位:人

年度	総数	乗車人数	
		定期	普通(定期外)
平成29年度	1,538,860	1,152,541	386,319
平成30年度	1,516,925	1,126,705	390,220
令和元年度	1,494,551	1,117,818	376,733
令和2年度	1,232,294	1,042,223	190,071
令和3年度	1,235,974	1,027,053	208,921

資料: 東海旅客鉄道株式会社 静岡支社

12 福祉

(1) 生活保護の状況

単位:各項目[]のとおり

年次	月別平均被保護者 [世帯]	月別平均被保護者 [人]	各年度末被保護者 [世帯]	保護開始 [世帯]	保護廃止 [世帯]	生活保護費 [千円]
平成29年度	57	61	59	15	11	129,110
平成30年度	57	64	58	9	10	95,630
令和元年度	57	67	57	13	14	118,036
令和2年度	53	58	51	8	14	116,405
令和3年度	59	63	64	21	7	121,835

資料:福祉課(各年度3月31日現在)

※月平均被保護者…1か月中に1回でも、または1日でも保護を受けたことのある数の各月年度累計を12で除いたもの。

(2) 身体障害者手帳所持者の状況

単位:人

年次	区分	総数	障害の種類				
			視覚障がい	聴覚・平衡 機能障がい	音声・言語・ そしゃく 機能障がい	肢体不自由	内部障がい
平成29年度	18歳未満	40	3	3	0	28	6
	18歳以上	1,426	100	149	21	719	437
平成30年度	18歳未満	40	3	4	0	27	6
	18歳以上	1,426	96	150	21	719	440
令和元年度	18歳未満	44	2	3	0	31	8
	18歳以上	1,446	98	161	23	720	444
令和2年度	18歳未満	45	2	4	0	29	10
	18歳以上	1,451	97	160	22	724	448
令和3年度	18歳未満	45	2	4	0	29	10
	18歳以上	1,473	100	168	23	730	452

資料:福祉課「福祉行政報告例」(各年度3月31日現在)

(3) 療育手帳所持者の状況

単位:人

年次	区分	総数	障害の程度	
			A(重度)	B(その他)
平成29年度	18歳未満	117	38	79
	18歳以上	256	93	163
平成30年度	18歳未満	128	41	87
	18歳以上	266	93	173
令和元年度	18歳未満	137	41	96
	18歳以上	254	85	169
令和2年度	18歳未満	132	37	95
	18歳以上	269	91	178
令和3年度	18歳未満	135	43	92
	18歳以上	288	93	195

資料:福祉課(各年度3月31日現在)

12 福祉

(4) 精神障害者保健福祉手帳所持者の状況

単位:人

年次	総数	精神障害者保健福祉手帳所持者の状況		
		1級	2級	3級
平成29年度	205	14	97	94
平成30年度	237	17	116	104
令和元年度	248	20	124	104
令和2年度	256	22	127	107
令和3年度	258	19	132	107

資料:福祉課(各年度3月31日現在)

(5) ひとり暮らし高齢者の状況

単位:各項目[]のとおり

年次	高齢者人口 [人]	ひとり暮らし 高齢者数 [人]	ひとり暮らし 高齢者率 [%]
平成30年	12,622	1,398	11.1
平成31年	12,807	1,499	11.7
令和2年	13,015	1,694	13.0
令和3年	13,148	1,895	14.4
令和4年	13,251	1,976	14.9

資料:長寿介護課「高齢者福祉行政の基礎調査」(各年4月1日現在)

※高齢者…住民基本台帳のうち65歳以上の者。

※ひとり暮らし高齢者率… $\frac{\text{ひとり暮らし高齢者数}}{\text{高齢者人口}} \times 100$

(6) 高齢者のいる世帯の状況

単位:各項目[]のとおり

年次	一般世帯数[世帯]		一般世帯人員[人]		高齢者のいる 世帯割合 [%]
	一般世帯数	高齢者のいる 一般世帯数	一般世帯人員	高齢者のいる 世帯人員	
平成22年	15,456	6,539	46,345	23,239	42.3
平成27年	16,068	7,354	46,094	23,817	45.8
令和2年	17,732	7,824	47,039	23,003	44.1

資料:国勢調査(各年10月1日現在)

※一般世帯…住居と生計を共にしている人の集まり又は一戸を構えて住んでいる単身者。

※高齢者…65歳以上の世帯員。

※高齢者のいる世帯割合… $\frac{\text{高齢者のいる一般世帯数}}{\text{一般世帯数}} \times 100$

12 福祉

(7) 介護保険の状況

第1号被保険者数

単位:人

年次	合計	65歳以上 75歳未満	
		65歳以上 75歳未満	75歳以上
平成29年度	12,605	6,462	6,143
平成30年度	12,792	6,542	6,250
令和元年度	12,992	6,646	6,346
令和2年度	13,129	6,827	6,302
令和3年度	13,236	6,789	6,447

資料:長寿介護課「介護保険事業状況報告」(各年度3月31日現在)

要介護(要支援)認定者数

単位:人

年次	合計	要支援			要介護					
		要支援計	要支援1	要支援2	要介護計	要介護1	要介護2	要介護3	要介護4	要介護5
平成29年度	1,757	255	86	169	1,502	413	370	323	232	164
平成30年度	1,742	256	83	173	1,486	443	355	287	237	164
令和元年度	1,828	264	89	175	1,564	452	386	292	253	181
令和2年度	1,877	273	81	192	1,604	481	378	334	238	173
令和3年度	1,928	290	93	197	1,638	514	392	312	261	159

資料:長寿介護課「介護保険事業状況報告」(各年度3月31日現在)

12 福祉

介護保険サービス受給者数

単位:人

区分		平成29年度	平成30年度	令和元年度	令和2年度	令和3年度
居宅介護 (介護予防) サービス	合計	14,071	14,035	14,397	15,001	15,504
	要支援 計	2,399	2,020	2,033	2,059	2,280
	要支援1	798	634	547	558	621
	要支援2	1,601	1,386	1,486	1,501	1,659
	要介護 計	11,672	12,015	12,364	12,942	13,224
	要介護1	3,928	4,035	4,538	4,692	5,032
	要介護2	3,418	3,641	3,734	3,819	3,639
	要介護3	2,418	2,346	2,140	2,388	2,386
	要介護4	1,240	1,250	1,232	1,333	1,390
	要介護5	668	743	720	710	777
地域密着型 (介護予防) サービス	合計	2,337	2,333	2,093	2,149	2,203
	要支援 計	20	30	25	12	12
	要支援1	9	24	17	12	12
	要支援2	11	6	8	0	0
	要介護 計	2,317	2,303	2,068	2,137	2,191
	要介護1	740	571	533	602	691
	要介護2	724	756	622	629	629
	要介護3	486	555	532	488	459
	要介護4	247	254	242	243	260
	要介護5	120	167	139	175	152
施設介護 サービス	合計	4,377	4,507	4,516	4,697	4,715
	要支援 計	0	0	0	0	0
	要支援1	0	0	0	0	0
	要支援2	0	0	0	0	0
	要介護 計	4,377	4,507	4,516	4,697	4,715
	要介護1	374	344	325	293	282
	要介護2	426	421	433	482	521
	要介護3	1,121	1,082	1,036	1,138	1,256
	要介護4	1,341	1,416	1,538	1,524	1,471
	要介護5	1,115	1,244	1,184	1,260	1,185

資料:長寿介護課「介護保険事業状況報告」(各年度の延べ人数)

※居宅介護サービス…自宅等で生活しながら介護を受けられるサービス。(例:訪問介護、通所介護、短期入所生活介護 等)

※地域密着型サービス…住み慣れた地域での生活を続けるために、地域の特性に応じた介護サービス。(例:夜間対応型訪問介護、認知症対応型通所介護、小規模多機能型居宅介護 等)

※施設介護サービス…施設で生活しながら介護を受けられるサービス。

12 福祉

介護給付・予防給付の件数

単位:件

区分		平成29年度	平成30年度	令和元年度	令和2年度	令和3年度
合計	合計	47,719	48,100	49,688	51,980	53,859
	予防給付	5,685	4,420	4,499	4,543	5,079
	介護給付	42,034	43,680	45,189	47,437	48,780
居宅介護 (介護予防) サービス	合計	40,821	41,102	42,904	44,978	46,825
	予防給付	5,664	4,390	4,474	4,531	5,067
	介護給付	35,157	36,712	38,430	40,447	41,758
地域密着型 (介護予防) サービス	合計	2,413	2,413	2,141	2,207	2,243
	予防給付	21	30	25	12	12
	介護給付	2,392	2,383	2,116	2,195	2,231
施設 サービス	合計	4,485	4,585	4,643	4,795	4,791
	予防給付	0	0	0	0	0
	介護給付	4,485	4,585	4,643	4,795	4,791

資料:長寿介護課「介護保険事業状況報告」(各年度 現物給付分は当該年度審査分、償還払い分は当該年度支給決定分)

介護給付・予防給付の給付費

単位:円

区分		平成29年度	平成30年度	令和元年度	令和2年度	令和3年度
合計	合計	2,850,150,977	2,932,344,638	3,013,325,649	3,196,761,503	3,290,123,323
	予防給付	69,221,955	42,874,804	46,844,100	46,669,087	54,655,102
	介護給付	2,780,929,022	2,889,469,834	2,966,481,549	3,150,092,416	3,235,468,221
居宅介護 (介護予防) サービス	合計	1,448,951,758	1,464,533,851	1,518,828,078	1,619,059,249	1,685,521,746
	予防給付	68,312,886	41,896,361	46,020,513	46,381,975	54,366,324
	介護給付	1,380,638,872	1,422,637,490	1,472,807,565	1,572,677,274	1,631,155,422
地域密着型 (介護予防) サービス	合計	305,699,127	317,484,500	298,936,837	309,417,772	311,967,612
	予防給付	909,069	978,443	823,587	287,112	288,778
	介護給付	304,790,058	316,506,057	298,113,250	309,130,660	311,678,834
施設 サービス	合計	1,095,500,092	1,150,326,287	1,195,560,734	1,268,284,482	1,292,633,965
	予防給付	0	0	0	0	0
	介護給付	1,095,500,092	1,150,326,287	1,195,560,734	1,268,284,482	1,292,633,965

資料:長寿介護課「介護保険事業状況報告」(各年度 現物給付分は当該年度審査分、償還払い分は当該年度支給決定分)

13 保健・医療

(1) 市立総合病院の利用状況

本院

単位:人

区分		平成29年度	平成30年度	令和元年度	令和2年度	令和3年度
外来診療	内科	31,655	32,095	32,010	30,698	33,826
	小児科	3,736	3,605	3,874	2,845	3,898
	外科	8,907	8,872	7,306	6,828	6,727
	整形外科	26,380	28,139	28,331	25,409	28,702
	脳神経外科	329	353	312	313	222
	産婦人科	6,482	6,661	6,811	6,137	6,234
	眼科	2,554	2,501	2,276	1,851	0
	耳鼻咽喉科	2,681	2,534	1,725	1,159	1,120
	皮膚科	6,244	6,271	6,760	6,187	5,990
	泌尿器科	3,806	3,604	3,771	3,695	2,151
	麻酔科	290	243	190	215	187
	リハビリテーション科	0	0	0	0	0
	精神科	12,009	12,051	12,780	13,376	13,304
入院診療		70,688	70,633	69,518	62,706	63,736
健診		7,511	7,662	7,579	7,284	7,233
時間外診療	時間外	1,860	1,741	1,555	1,383	1,221
	休日	1,228	1,235	1,114	740	744
	深夜	753	752	736	505	469

資料:市立総合病院

※時間外診療の時間区分

時間外…平日の午前5時から午後8時14分まで、平日の午後5時から10時まで。

休日…土日、祝日の午前5時から午後10時まで。

深夜…平日、土日、祝日の午後10時から翌日午前5時まで。

家庭医療センター

単位:人

区分	平成29年度	平成30年度	令和元年度	令和2年度	令和3年度
合計	22,846	22,479	21,942	21,219	22,085
外来診療	21,610	21,247	20,856	19,932	20,649
在宅医療	1,236	1,232	1,086	1,287	1,436

資料:市立総合病院

13 保健・医療

(2) 医療施設数

単位: 各項目[]のとお

年次	一般診療所[施設]			歯科診療所 [施設]	助産所 [施設]
	総数	うち有床 診療所数	病床数 [床]		
平成30年	29(7)	1	19	20	1
令和元年	29(7)	1	19	20	1
令和2年	29(7)	1	19	20	1
令和3年	29(7)	1	19	20	1
令和4年	29(7)	1	19	20	1

資料: 健康づくり課・静岡県医療政策課(各年4月1日現在)

※一般診療所施設数における()内は、企業・施設内診療所数である。

(3) 医療関係従事者数

医師数・歯科医師数

単位: 人

区分	平成28年		平成30年		令和2年	
	医師	歯科医師	医師	歯科医師	医師	歯科医師
総数	65	21	66	19	66	18
医療施設の従事者	総数	63	18	65	19	18
	病院の従事者	28	0	33	0	0
	診療所の従事者	35	18	32	19	18
介護老人保健施設の従事者	0	1	0	0	1	0
医療施設・介護老人保健施設以外の従事者	1	0	0	0	0	0
その他の業務の従事者	0	0	0	0	0	0
無職の者	1	2	1	0	0	0

資料: 厚生労働省「医師・歯科医師・薬剤師統計」(各年12月31日現在)

薬剤師数

単位: 人

区分	平成28年	平成30年	令和2年
総数	79	76	84
薬局の従事者	58	56	58
病院・診療所の従事者	13	13	15
大学の従事者	0	0	0
医療関係企業の従事者	5	5	7
衛生行政機関又は保健衛生施設の従事者	0	0	0
その他の業務の従事者	0	0	1
無職の者	3	2	2

資料: 厚生労働省「医師・歯科医師・薬剤師統計」(各年12月31日現在)

13 保健・医療

(4) 主要死因別死亡者数

単位：人

区分	平成28年	平成29年	平成30年	令和元年	令和2年
総数	470	500	470	458	483
結核	0	0	0	0	0
悪性新生物	116	102	116	124	136
心疾患	63	51	58	42	59
脳血管疾患	44	49	38	31	26
肺炎	29	32	20	19	19
肝疾患	6	6	6	5	11
腎不全	4	10	9	9	11
老衰	86	101	89	103	80
不慮の事故	8	19	15	18	11
その他	114	130	119	107	130

資料：健康づくり課・静岡県健康福祉部「静岡県人口動態統計 別冊」

(5) 成人検診受診者数

単位：人

区分		平成29年度	平成30年度	令和元年度	令和2年度	令和3年度
がん検診	胃がん 40歳以上分	2,025	1,962	1,915	1,812	1,795
	大腸がん 40歳以上分	3,382	3,410	3,447	3,379	3,367
	肺がん 40歳以上	2,562	2,626	2,652	2,638	2,634
	子宮頸がん 20歳以上	1,975	2,070	1,905	1,896	1,837
	乳がん 40歳以上	1,835	1,754	1,821	1,700	1,789
	前立腺がん 50歳以上	943	980	1,015	1,031	1,042
その他検診	肝炎検査 40歳以上	237	276	282	254	165
	骨粗しょう症検診 40歳以上	226	324	295	204	212
	30代生活習慣病 30歳代	215	232	240	214	192
	歯周病検診 40歳以上	152	119	146	172	189

資料：健康づくり課

13 保健・医療

(6) 予防接種の状況(実施者数)

単位:人

区分	平成29年度	平成30年度	令和元年度	令和2年度	令和3年度
BCG	420	438	429	374	333
不活化ポリオ	12	6	0	1	0
B型肝炎	1,273	1,313	1,221	1,134	1,007
4種混合(DPT-IPV)	1,694	1,780	1,669	1,572	1,361
DT(ジフテリア・破傷風)	421	399	419	437	403
MR(麻しん風しん)	837	869	870	823	784
日本脳炎	2,037	2,386	2,138	2,170	927
ヒブ	1,680	1,761	1,584	1,621	1,347
小児用肺炎球菌	1,678	1,759	1,666	1,546	1,343
水痘	841	849	866	846	711
ロタ (令和2年10月1日～定期予防接種)				329	658
子宮頸がん	1	16	10	49	163
高齢者インフルエンザ	6,921	7,313	7,676	8,914	8,138
高齢者肺炎球菌(定期)	1,019	985	430	543	476
高齢者肺炎球菌(任意)	114	89	47	80	
風しん抗体検査			513	870	410
風しん5期予防接種			139	283	171

資料:健康づくり課・子育て応援課

(7) 乳幼児健診の状況

単位:各項目[]のとお

区分		平成29年度	平成30年度	令和元年度	令和2年度	令和3年度
4か月児健診	受診率[%]	96.7	94.8	95.1	96.2	91.5
	対象者[人]	421	444	430	372	355
	受診者[人]	407	421	409	358	325
10か月児健診	受診率[%]	90.5	83.3	96.4	98.1	98.3
	対象者[人]	442	450	447	378	350
	受診者[人]	400	375	431	371	344
1歳6か月児健診	受診率[%]	98.4	95.3	96.3	104.5	97.5
	対象者[人]	436	446	435	418	364
	受診者[人]	429	425	419	437	355
2歳児歯科健診	受診率[%]	96.3	96.7	104.1	97.2	98.4
	対象者[人]	455	453	411	425	375
	受診者[人]	438	438	428	413	369
2歳6か月児 歯科健診	受診率[%]	99.1	94.6	97.1	98.1	98.2
	対象者[人]	436	448	449	432	383
	受診者[人]	432	424	436	424	376
3歳児健診	受診率[%]	98.4	98.9	99.1	102.9	97.0
	対象者[人]	443	464	447	444	402
	受診者[人]	436	459	443	457	390

資料:子育て応援課

※受診率… $\frac{\text{受診者}}{\text{対象者}} \times 100$

13 保健・医療

(8) 国民健康保険の状況

単位:各項目[]のとおり

区分		平成29年度	平成30年度	令和元年度	令和2年度	令和3年度
被保険者世帯数(平均)[世帯]		6,377	6,264	6,163	6,177	6,023
被保険者数 (平均) [人]	合計	11,055	10,707	10,360	10,281	9,839
	一般	10,805	10,620	10,343	10,281	9,839
	退職	250	87	17	0	0
医療給付件数 [件]	合計	211,601	207,102	199,534	187,959	192,625
	一般	206,443	205,300	199,241	187,957	192,625
	退職	5,158	1,802	293	2	0
医療費 費用額 [千円]	合計	3,896,365	3,747,586	3,717,108	3,632,453	3,674,774
	一般	3,801,215	3,720,353	3,712,802	3,632,432	3,674,774
	退職	95,150	27,233	4,306	21	0
保険給付額 [千円]	合計	2,824,518	2,723,046	2,719,093	2,663,607	2,709,617
	一般	2,758,104	2,704,065	2,716,129	2,663,593	2,709,617
	退職	66,414	18,981	2,964	14	0
高額療養費 給付額 [千円]	合計	385,723	376,614	377,226	378,598	369,126
	一般	375,730	375,150	376,944	378,598	369,126
	退職	9,993	1,464	282	0	0
1人あたり 給付額 [円]	全体	290,388	289,498	298,872	295,906	312,912
	一般	290,036	289,945	299,050	295,904	312,912
	退職	305,628	235,000	190,941	-	-

資料:市民課「国民健康保険事業状況報告書」

(9) 国民健康保険特定健康診査の状況

単位:各項目[]のとおり

	平成28年度	平成29年度	平成30年度	令和元年度	令和2年度
受診対象者数[人]	7,889	7,711	7,412	7,256	7,238
受診者数[人]	3,242	3,267	3,140	2,959	3,040
うちドック受診者数[人]	504	604	533	455	667
受診率[%]	41.10	42.37	42.36	40.78	42.00

資料:市民課「特定健診・特定保健指導実施結果報告」

※「令和3年度版菊川市データルーム」に誤りがございました。謹んでお詫び申し上げるとともに上記のように訂正いたします。

13 保健・医療

(10) 後期高齢者医療保険の状況

単位:各項目[]のとおり

区分	平成29年度	平成30年度	令和元年度	令和2年度	令和3年度
被保険者数 (平均) [人]	6,135	6,238	6,364	6,398	6,416
医療費件数 [件]	214,994	216,879	219,542	206,706	212,607
医療費費用額 [千円]	4,599,646	4,497,539	4,735,013	4,533,756	4,784,180
保険給付費 [千円]	4,210,523	4,095,607	4,317,799	4,139,165	4,379,567
1人あたり 医療費 費用額[円]	749,739	720,991	744,031	708,621	745,664

資料:市民課・静岡県後期高齢者医療広域連合「後期高齢者医療費」

14 環境・衛生

(1) ごみの排出量

総排出量

単位:t

年次	総計	家庭系・事業系計			資源物等	集団回収
		可燃ごみ	不燃ごみ			
平成29年度	11,125	10,462	9,182	439	841	663
平成30年度	11,364	10,683	9,289	504	890	681
令和元年度	11,662	10,937	9,454	533	950	725
令和2年度	11,381	10,734	9,196	564	974	648
令和3年度	11,311	10,717	9,228	521	968	594

資料:環境推進課(各年度3月31日現在)

※単位未満を四捨五入しているため、合計と内訳が一致しない場合がある。

※「令和3年度版菊川市データルーム」に誤りがございました。謹んでお詫び申し上げますとともに上記のように訂正いたします。

家庭系ごみ

単位:t

年次	総計	収集ごみ計	収集ごみ				乾電池 蛍光灯	直接搬入 ごみ計	直接搬入ごみ	
			可燃ごみ	不燃ごみ	資源物				可燃ごみ	不燃ごみ
平成29年度	8,478	7,485	6,468	176	827	13	993	742	251	
平成30年度	8,641	7,630	6,538	202	876	14	1,011	725	286	
令和元年度	8,766	7,798	6,639	208	931	19	968	659	309	
令和2年度	8,797	7,851	6,642	235	961	14	947	634	313	
令和3年度	8,646	7,772	6,602	201	950	18	875	571	304	

資料:環境推進課(各年度3月31日現在)

※単位未満を四捨五入しているため、合計と内訳が一致しない場合がある。

※資源物…缶類・ビン類・ペットボトル・白色トレイ・プラ製容器・衣類・鉄くず・小型家電をいう。

※「令和3年度版菊川市データルーム」に誤りがございました。謹んでお詫び申し上げますとともに上記のように訂正いたします。

事業系ごみ

単位:各項目[]のとおり

年次	総計[t]	1事業所あたり 平均排出量[kg]	可燃ごみ[t]	不燃ごみ[t]
平成29年度	1,983	1,067	1,971	12
平成30年度	2,043	1,091	2,027	16
令和元年度	2,172	1,132	2,156	16
令和2年度	1,936	997	1,920	16
令和3年度	2,071	1,052	2,055	16

資料:環境推進課(各年度3月31日現在)

※単位未満を四捨五入しているため、合計と内訳が一致しない場合がある。

※1事業所あたりの平均排出量は、「平成28年経済センサス-活動調査」及び「令和元年経済センサス

-基礎調査」の事業所数を基に算出。

※「令和3年度版菊川市データルーム」に誤りがございました。謹んでお詫び申し上げますとともに上記のように訂正いたします。

15 子育て・教育

(1) 児童館の利用状況

菊川児童館

単位:各項目[]のとおり

年次	開館日数 [日]	合計 [人]	乳児 [人]	幼児 [人]	小学生 [人]	中学生 [人]	高校生 [人]	大人 [人]	うち ボランティア [人]	うち 市外 [人]
平成29年度	247	32,674	3,750	11,176	3,282	482	196	13,788	439	592
平成30年度	248	32,881	3,967	11,235	2,909	548	196	14,026	405	844
令和元年度	227	30,308	3,324	10,839	2,064	382	236	13,463	418	1,770
令和2年度	205	18,669	1,519	7,822	566	39	22	8,701	134	737
令和3年度	211	16,589	1,910	6,533	853	67	38	7,188	101	394
4月	21	1,768	282	614	71	14	0	787	8	64
5月	19	1,643	241	596	85	3	0	718	14	54
6月	22	1,844	241	676	90	1	17	819	12	59
7月	21	1,702	170	651	135	11	9	726	13	60
8月	11	952	79	357	130	19	1	366	0	13
9月	0	0	0	0	0	0	0	0	0	0
10月	22	1,796	208	735	57	2	2	792	12	20
11月	19	1,614	188	663	56	0	3	704	11	23
12月	20	1,856	179	746	105	1	4	821	20	41
1月	20	1,320	103	600	34	5	2	576	11	26
2月	14	720	85	320	7	0	0	308	0	6
3月	22	1,374	134	575	83	11	0	571	0	28

資料:子育て応援課

小笠児童館

単位:各項目[]のとおり

年次	開館日数 [日]	合計 [人]	乳児 [人]	幼児 [人]	小学生 [人]	中学生 [人]	高校生 [人]	大人 [人]	うち ボランティア [人]	うち 市外 [人]
平成29年度	247	22,655	2,083	7,909	3,167	486	34	8,976	276	2,451
平成30年度	248	22,991	2,438	7,953	2,866	346	50	9,338	201	2,236
令和元年度	228	19,622	1,367	6,867	2,850	274	86	8,178	261	2,225
令和2年度	205	11,065	774	4,294	1,289	177	42	4,489	11	1,006
令和3年度	216	10,833	865	4,160	1,378	124	30	4,276	21	994
4月	21	1,054	123	354	160	18	8	391	0	96
5月	19	957	80	323	133	26	3	392	0	85
6月	22	1,136	121	422	122	15	0	456	0	119
7月	21	1,329	83	464	273	21	3	485	0	110
8月	11	820	34	294	171	24	0	297	0	89
9月	0	0	0	0	0	0	0	0	0	0
10月	22	1,294	92	536	136	4	3	523	0	102
11月	19	1,140	86	457	123	4	3	467	3	90
12月	20	1,274	81	541	126	7	5	514	10	114
1月	20	728	86	282	64	1	0	295	2	78
2月	18	393	26	180	10	0	0	177	0	33
3月	23	708	53	307	60	4	5	279	6	78

資料:子育て応援課

15 子育て・教育

(2) 保育園の状況

園別児童数、保育士数

単位:人

区分		平成30年度	令和元年度	令和2年度	令和3年度	令和4年度
合計	利用児童数	782	441	435	428	424
	保育士数	171	98	105	103	100
	その他	31	16	16	14	20
菊川保育園	利用児童数	106	108	107	110	106
	保育士数	18	18	20	19	19
	その他	4	3	3	3	3
横地保育園	利用児童数	142	136	136	130	132
	保育士数	30	28	27	26	25
	その他	3	3	4	3	6
河城保育園	利用児童数	71	71	64	63	61
	保育士数	16	14	15	16	17
	その他	2	2	2	2	3
双葉保育園	利用児童数	155	-	-	-	-
	保育士数	28	-	-	-	-
	その他	6	-	-	-	-
ひかり保育園	利用児童数	113	105	104	100	96
	保育士数	20	19	23	22	22
	その他	5	5	4	3	5
みなみ保育園	利用児童数	76	-	-	-	-
	保育士数	19	-	-	-	-
	その他	5	-	-	-	-
ひがし保育園	利用児童数	97	-	-	-	-
	保育士数	21	-	-	-	-
	その他	4	-	-	-	-
牧之原保育園	利用児童数	22	21	24	25	29
	保育士数	19	19	20	20	17
	その他	2	3	3	3	3

資料:こども政策課(各年度4月1日現在)

※牧之原保育園の園児数は、菊川市に在住する園児数を掲載している。

※その他には栄養士、調理師、看護師及び事務員の人数を掲載している。

歳児別児童数

単位:人

区分	合計	年齢					
		0歳児	1歳児	2歳児	3歳児	4歳児	5歳児
合計	424	13	57	79	90	87	98
菊川保育園	106	3	12	18	25	24	24
横地保育園	132	4	21	22	27	25	33
河城保育園	61	3	6	12	14	13	13
ひかり保育園	96	2	16	18	20	20	20
牧之原保育園	29	1	2	9	4	5	8

資料:こども政策課(令和4年4月1日現在)

※牧之原保育園の利用児童数は、菊川市に在住する利用児童数を掲載している。

15 子育て・教育

(3) 小規模保育事業の状況

事業所別児童数、保育士数

単位:人

区分		令和元年度	令和2年度	令和3年度	令和4年度
合計	利用児童数	13	21	38	36
	保育士数	4	12	18	21
	その他	2	1	4	4
なかうちだ のぞみ保育園	利用児童数	13	14	13	12
	保育士数	4	7	7	6
	その他	2	1	1	2
小規模保育所 おやまのこ	利用児童数	-	7	7	8
	保育士数	-	5	6	6
	その他	-	0	0	0
あいキッズランド 菊川加茂園	利用児童数	-	-	18	16
	保育士数	-	-	5	9
	その他	-	-	3	2

資料:こども政策課(各年度4月1日現在)

※その他には栄養士、調理師、看護師及び事務員の人数を掲載している。

歳児別児童数

単位:人

区分	合計	年齢					
		0歳児	1歳児	2歳児	3歳児	4歳児	5歳児
合計	36	3	12	21	0	0	0
なかうちだ のぞみ保育園	12	2	5	5	-	-	-
小規模保育所 おやまのこ	8	1	3	4	-	-	-
あいキッズランド 菊川加茂園	16	-	4	12	-	-	-

資料:こども政策課(令和4年4月1日現在)

15 子育て・教育

(4) 認定こども園の状況

園別児童数、保育教諭数

単位:人

区分		平成30年度	令和元年度	令和2年度	令和3年度	令和4年度
合計	利用児童数	836	1,207	1,196	1,175	1,142
	保育教諭数	141	233	220	240	225
	その他	24	33	52	35	57
認定こども園 西方こども園	利用児童数	121	111	110	111	112
	保育教諭数	25	22	24	29	25
	その他	2	2	7	4	9
認定こども園 堀之内幼稚園	利用児童数	182	168	164	152	152
	保育教諭数	22	28	22	27	21
	その他	8	3	10	4	11
おおぞら 認定こども園	利用児童数	257	264	252	235	223
	保育教諭数	40	43	43	43	44
	その他	7	7	7	7	7
認定こども園 菊川中央 こども園	利用児童数	165	160	159	163	159
	保育教諭数	23	25	24	23	24
	その他	4	1	3	4	3
認定こども園 愛育保育園	利用児童数	111	113	111	104	100
	保育教諭数	31	34	28	33	30
	その他	3	3	7	4	9
認定こども園 ひがしこども園	利用児童数	-	144	147	154	146
	保育教諭数	-	27	30	31	26
	その他	-	6	6	4	6
認定こども園 みなみこども園	利用児童数	-	101	107	112	109
	保育教諭数	-	26	22	26	26
	その他	-	5	7	4	7
認定こども園 双葉こども園	利用児童数	-	146	146	144	141
	保育教諭数	-	28	27	28	29
	その他	-	6	5	4	5

資料:こども政策課(各年度4月1日現在)

※その他には栄養士、調理師、看護師及び事務員の人数を掲載している。

15 子育て・教育

歳児別児童数

単位:人

区分		0歳児	1歳児	2歳児	3歳児	4歳児	5歳児	合計
合計	合計	24	113	151	278	284	292	1,142
	1号認定	-	-	-	113	117	107	337
	2・3号認定	24	113	151	165	167	185	805
認定こども園 西方こども園	合計	5	17	19	24	25	22	112
	1号認定	-	-	-	4	3	1	8
	2・3号認定	5	17	19	20	22	21	104
認定こども園 堀之内幼稚園	合計	0	4	8	48	44	48	152
	1号認定	-	-	-	45	41	43	129
	2・3号認定	-	4	8	3	3	5	23
おおぞら 認定こども園	合計	3	18	23	55	58	66	223
	1号認定	-	-	-	25	26	28	79
	2・3号認定	3	18	23	30	32	38	144
認定こども園 菊川中央 こども園	合計	0	10	18	42	45	44	159
	1号認定	-	-	-	21	26	18	65
	2・3号認定	-	10	18	21	19	26	94
認定こども園 愛育保育園	合計	2	15	16	23	20	24	100
	1号認定	-	-	-	2	3	0	5
	2・3号認定	2	15	16	21	17	24	95
認定こども園 ひがしこども園	合計	3	16	23	29	39	36	146
	1号認定	-	-	-	5	9	12	26
	2・3号認定	3	16	23	24	30	24	120
認定こども園 みなみこども園	合計	5	13	20	26	23	22	109
	1号認定	-	-	-	8	3	3	14
	2・3号認定	5	13	20	18	20	19	95
認定こども園 双葉こども園	合計	6	20	24	31	30	30	141
	1号認定	-	-	-	3	6	2	11
	2・3号認定	6	20	24	28	24	28	130

資料:こども政策課(令和4年4月1日現在)

15 子育て・教育

(5) 幼稚園の状況

園児数、正規職員数

単位:人

名称	区分	平成30年度	令和元年度	令和2年度	令和3年度	令和4年度
合計	園児数	156	85	86	70	68
	正規職員数	12	6	6	6	6
小笠東幼稚園	園児数	45	-	-	-	-
	正規職員数	4	-	-	-	-
小笠南幼稚園	園児数	33	-	-	-	-
	正規職員数	4	-	-	-	-
小笠北幼稚園	園児数	78	85	86	70	68
	正規職員数	4	6	6	6	6

資料:こども政策課(各年度5月1日現在)

※学校統計調査の報告値であるため、確定値公表に伴い変更される場合がある。

歳児別園児数

単位:各項目[]のとおり

区分	合計	3歳児				4歳児				5歳児			
		学級数 [学級]	合計		学級数 [学級]	合計		学級数 [学級]	合計				
			[人]	男		女	[人]		男	女	[人]	男	女
小笠北幼稚園	68	1	15	6	9	1	22	12	10	2	31	17	14

資料:こども政策課(令和4年5月1日現在)

※学校統計調査の報告値であるため、確定値公表に伴い変更される場合がある。

15 子育て・教育

(6) 公立小学校の状況

学校別児童数、教員数

単位:各項目[]のとおり

区分		平成30年度	令和元年度	令和2年度	令和3年度	令和4年度
合計	学級数[学級]	124	127	126	127	129
	児童数[人]	2,801	2,831	2,819	2,791	2,812
	うち菊川市児童数	2,656	2,679	2,666	2,642	2,655
	教員数[人]	182	194	208	210	222
小笠東小学校	学級数[学級]	13	12	12	12	11
	児童数[人]	261	228	234	223	212
	教員数[人]	20	22	22	23	19
小笠南小学校	学級数[学級]	8	8	8	8	8
	児童数[人]	154	148	143	140	142
	教員数[人]	12	12	14	14	19
小笠北小学校	学級数[学級]	15	16	15	16	17
	児童数[人]	378	401	375	398	392
	教員数[人]	22	27	26	28	31
六郷小学校	学級数[学級]	17	19	18	19	19
	児童数[人]	437	449	438	440	462
	教員数[人]	26	29	32	31	31
内田小学校	学級数[学級]	9	11	10	9	9
	児童数[人]	210	218	194	180	177
	教員数[人]	13	16	15	14	16
横地小学校	学級数[学級]	6	6	6	6	7
	児童数[人]	113	118	112	109	99
	教員数[人]	10	9	11	11	14
加茂小学校	学級数[学級]	17	19	20	19	19
	児童数[人]	423	440	481	470	473
	教員数[人]	23	26	30	29	30
堀之内小学校	学級数[学級]	16	15	15	15	17
	児童数[人]	383	390	402	404	416
	教員数[人]	23	22	24	24	27
河城小学校	学級数[学級]	14	12	13	14	13
	児童数[人]	272	263	267	257	256
	教員数[人]	19	17	20	22	21
牧之原小学校	学級数[学級]	9	9	9	9	9
	児童数[人]	170	176	173	170	183
	うち菊川市児童数	25	24	20	21	26
	教員数[人]	14	14	14	14	14

資料:学校教育課・牧之原市学校教育課(各年度5月1日現在)

※令和4年度学校統計調査の報告値であるため、確定値公表に伴い変更される場合がある。

15 子育て・教育

学校別学級編成の状況

単位:各項目「」のとおりに

区分	合計		1年		2年		3年		4年		5年		6年		特別 支援 学級 児童数 [人]
	学級数 [学級]	児童数 [人]	学級数 [学級]	児童数 [人]	学級数 [学級]	児童数 [人]	学級数 [学級]	児童数 [人]	学級数 [学級]	児童数 [人]	学級数 [学級]	児童数 [人]	学級数 [学級]	児童数 [人]	
合計	129	2,812	16	420	15	423	18	451	18	455	17	454	18	462	147
うち菊川市 児童数		2,655		394		401		428		431		422		437	
小笠東小学校	11	212	1	23	1	32	1	32	2	37	2	41	1	27	20
小笠南小学校	8	142	1	19	1	21	1	23	1	15	1	25	1	28	11
小笠北小学校	17	392	2	53	2	63	2	50	3	74	2	69	2	61	22
六郷小学校	19	462	2	67	2	67	3	76	3	75	2	70	3	79	28
内田小学校	9	177	1	19	1	23	1	24	1	30	1	25	2	42	14
横地小学校	7	99	1	15	1	16	1	15	1	21	1	15	1	14	3
加茂小学校	19	473	3	77	2	70	3	85	3	79	3	78	2	68	16
堀之内小学校	17	416	2	70	3	71	3	74	2	63	2	58	3	71	9
河城小学校	13	256	2	46	1	35	2	46	1	32	1	35	2	43	19
牧之原小学校	9	183	1	31	1	25	1	26	1	29	2	38	1	29	5
うち菊川市 児童数		26		5		3		3		5		6		4	

資料:学校教育課(令和4年5月1日現在)

※令和4年度学校統計調査の報告値であるため、確定値公表に伴い変更される場合がある。

15 子育て・教育

(7) 公立中学校の状況

学校別生徒数、教員数

単位:各項目[]のとおり

区分		平成30年度	令和元年度	令和2年度	令和3年度	令和4年度
合計	学級数	52	51	50	49	51
	生徒数[人]	1,347	1,360	1,372	1,355	1,360
	うち菊川市生徒数	1,306	1,314	1,321	1,296	1,304
	教員数[人]	99	96	105	106	105
岳洋中学校	学級数	15	15	15	14	14
	生徒数[人]	403	414	419	395	376
	教員数[人]	28	27	31	29	27
菊川西中学校	学級数	19	19	18	18	19
	生徒数[人]	536	544	529	545	564
	教員数[人]	33	32	33	35	36
菊川東中学校	学級数	14	13	13	13	14
	生徒数[人]	353	345	359	342	353
	教員数[人]	25	24	28	29	29
牧之原中学校	学級数	4	4	4	4	4
	生徒数[人]	55	57	65	73	67
	うち菊川市生徒数	14	11	14	14	11
	教員数[人]	13	13	13	13	13

資料:学校教育課・牧之原市学校教育課(各年度5月1日現在)

※令和4年度学校統計調査の報告値であるため、確定値公表に伴い変更される場合がある。

学校別学級編成の状況

単位:各項目[]のとおり

区分	1年		2年		3年		特別支援 学級生徒 数[人]	合計	
	学級数	生徒数 [人]	学級数	生徒数 [人]	学級数	生徒数 [人]		学級数	生徒数 [人]
合計	15	425	15	448	14	460	25	51	1,360
うち菊川市生徒数		411		428		440			1,304
岳洋中学校	4	120	4	111	4	137	8	14	376
菊川西中学校	6	180	6	205	5	171	8	19	564
菊川東中学校	4	109	4	109	4	126	9	14	353
牧之原中学校	1	16	1	23	1	26		4	67
うち菊川市生徒数		2		3		6			11

資料:学校教育課(令和4年5月1日現在)

※令和4年度学校統計調査の報告値であるため、確定値公表に伴い変更される場合がある。

16 スポーツ・文化

(1) 体育施設の利用状況

単位:各項目[]のとおり

区分		区分	令和元年度	令和2年度	令和3年度
菊川運動公園	野球場	延べ人数[人]	25,597	14,067	14,232
		平均利用率[%]	27.9	19.3	16.6
	炭焼きさわやかグラウンド	延べ人数[人]	33,969	20,810	24,025
		平均利用率[%]	30.3	18.8	23.8
	陸上トラック	延べ人数[人]	14,023	4,410	6,457
		平均利用率[%]	35.8	15.2	20.8
	ローンゲーム場	延べ人数[人]	8,676	6,877	9,015
		平均利用率[%]	44.3	45.9	57.0
	北グラウンド	延べ人数[人]	10,141	6,543	6,917
		平均利用率[%]	26.2	24.2	22.3
和田公園	テニスコート	延べ人数[人]	8,266	7,253	7,253
		平均利用率[%]	31.7	30.0	35.4
	多目的広場	延べ人数[人]	38,643	35,303	24,154
		平均利用率[%]	50.0	50.3	33.4
尾花運動公園 尾花公園	オムニコート	延べ人数[人]	2,338	1,408	0
		平均利用率[%]	27.1	17.9	0.0
	ハードコート	延べ人数[人]	1,519	1,557	1,738
		平均利用率[%]	26.2	34.3	38.7
	多目的広場	延べ人数[人]	43,422	29,451	31,208
		平均利用率[%]	66.5	57.7	59.2
菊川公園	グラウンド	延べ人数[人]	24,963	17,359	18,885
		平均利用率[%]	50.9	35.7	39.1
おおぞら農村公園	グラウンド	延べ人数[人]	1,868	廃止	廃止
		平均利用率[%]	10.4	廃止	廃止
丹野グラウンド	グラウンド	延べ人数[人]	10,931	8,665	10,765
		平均利用率[%]	33.0	27.8	25.5
小笠 グランドゴルフ場	グラウンド	延べ人数[人]	44,344	23,396	24,810
		平均利用率[%]	55.7	47.5	46.7
菊川市民 総合体育館	全体	延べ人数[人]	57,388	37,047	58,982
		平均利用率[%]	31.6	26.3	10.3
	フロア	延べ人数[人]	46,778	26,679	53,729
		平均利用率[%]	59.2	45.7	17.9
	柔道場	延べ人数[人]	1,884	3,897	2,199
		平均利用率[%]	17.6	21.8	9.1
	剣道場	延べ人数[人]	2,156	2,056	1,101
		平均利用率[%]	25.9	20.2	7.9
	会議室	延べ人数[人]	6,570	4,415	1,953
		平均利用率[%]	23.6	17.5	6.2
堀之内体育館	全体	延べ人数[人]	38,481	29,445	25,649
		平均利用率[%]	65.0	47.8	40.7
	フロア	延べ人数[人]	33,861	27,733	24,104
		平均利用率[%]	87.2	76.6	67.9
	2F	延べ人数[人]	4,620	1,712	1,545
		平均利用率[%]	42.9	19.0	13.5
小笠体育館	フロア	延べ人数[人]	33,250	27,630	28,261
		平均利用率[%]	66.4	58.3	56.4

資料:社会教育課・菊川市体育協会

※利用率 = $\frac{\text{利用回数}}{\text{利用可能回数}} \times 100$

16 スポーツ・文化

(2) 小中学校体育館の利用状況

単位:各項目[]のとおりに

年次	区分	小学校									中学校		
		小笠北	小笠東	小笠南	内田	加茂	河城	堀之内	横地	六郷	菊川西	菊川東	岳洋
令和元年度	利用可能面数[面]	1,266	1,290	1,412	1,365	1,244	1,258	1,172	1,284	1,211	624	681	700
	総使用回数[回]	531	413	473	697	576	506	537	327	747	475	504	501
	平均利用率[%]	41.9	32.0	33.5	51.1	46.3	40.2	45.8	25.5	61.7	76.1	74.0	71.6
令和2年度	利用可能面数[面]	1,162	1,094	1,252	1,158	1,024	1,086	1,040	1,100	1,080	545	566	584
	総使用回数[回]	490	248	391	713	385	384	519	250	627	393	400	396
	平均利用率[%]	42.2	22.7	31.2	61.6	37.6	35.4	49.9	22.7	58.1	72.1	70.7	67.8
令和3年度	利用可能面数[面]	1,284	1,385	1,088	1,240	1,306	1,264	1,180	1,204	1,276	457	490	492
	総使用回数[回]	725	387	497	788	465	509	677	324	731	429	345	367
	平均利用率[%]	56.5	27.9	45.7	63.5	35.6	40.3	57.4	26.9	57.3	93.9	70.4	74.6
4月	利用可能面数[面]	138	156	144	152	136	128	118	148	140	43	58	58
	総使用回数[回]	76	24	39	91	44	50	62	25	70	39	37	45
	平均利用率[%]	55.1	15.4	27.1	59.9	32.4	39.1	52.5	16.9	50.0	90.7	63.8	77.6
5月	利用可能面数[面]	172	176	176	160	172	160	164	172	166	62	62	62
	総使用回数[回]	84	43	68	93	65	49	71	32	76	53	35	46
	平均利用率[%]	48.8	24.4	38.6	58.1	37.8	30.6	43.3	18.6	45.8	85.5	56.5	74.2
6月	利用可能面数[面]	152	152	150	130	152	152	114	148	152	60	60	60
	総使用回数[回]	89	38	70	96	69	58	82	36	76	53	37	46
	平均利用率[%]	58.6	25.0	46.7	73.8	45.4	38.2	71.9	24.3	50.0	88.3	61.7	76.7
7月	利用可能面数[面]	172	206	60	134	168	168	160	168	164	62	62	62
	総使用回数[回]	92	69	30	94	53	67	102	50	78	56	35	46
	平均利用率[%]	53.5	33.5	50.0	70.1	31.5	39.9	63.8	29.8	47.6	90.3	56.5	74.2
8月	利用可能面数[面]	92	92	0	92	96	96	92	80	88	34	34	34
	総使用回数[回]	45	16	0	32	22	39	50	27	41	28	22	16
	平均利用率[%]	48.9	17.4	0.0	34.8	22.9	40.6	54.3	33.8	46.6	82.4	64.7	47.1
9月	利用可能面数[面]	0	0	0	0	0	0	0	0	0	0	0	0
	総使用回数[回]	0	0	0	0	0	0	0	0	0	0	0	0
	平均利用率[%]	0.0	0.0	0.0	0.0	0.0	0.0	0.0	0.0	0.0	0.0	0.0	0.0
10月	利用可能面数[面]	152	154	144	164	160	158	136	152	152	44	62	58
	総使用回数[回]	82	55	75	113	60	77	85	41	78	42	49	39
	平均利用率[%]	53.9	35.7	52.1	68.9	37.5	48.7	62.5	27.0	51.3	95.5	79.0	67.2
11月	利用可能面数[面]	156	156	160	158	160	156	158	140	166	54	60	60
	総使用回数[回]	88	55	76	90	51	48	87	44	158	49	45	40
	平均利用率[%]	56.4	35.3	47.5	57.0	31.9	30.8	55.1	31.4	95.2	90.7	75.0	66.7
12月	利用可能面数[面]	134	177	138	136	146	134	130	116	138	54	54	54
	総使用回数[回]	82	44	67	92	43	56	82	42	66	49	38	37
	平均利用率[%]	61.2	24.9	48.6	67.6	29.5	41.8	63.1	36.2	47.8	90.7	70.4	68.5
1月	利用可能面数[面]	116	116	116	114	116	112	108	80	110	44	38	44
	総使用回数[回]	50	35	40	48	29	40	56	10	46	38	26	36
	平均利用率[%]	43.1	30.2	34.5	42.1	25.0	35.7	51.9	12.5	41.8	86.4	68.4	81.8
2月	利用可能面数[面]	0	0	0	0	0	0	0	0	0	0	0	0
	総使用回数[回]	0	0	0	0	0	0	0	0	0	0	0	0
	平均利用率[%]	0.0	0.0	0.0	0.0	0.0	0.0	0.0	0.0	0.0	0.0	0.0	0.0
3月	利用可能面数[面]	72	56	60	54	57	39	0	56	56	26	26	26
	総使用回数[回]	37	8	32	39	29	25	0	17	42	22	21	16
	平均利用率[%]	51.4	14.3	53.3	72.2	50.9	64.1	0.0	30.4	75.0	84.6	80.8	61.5

資料:社会教育課

※利用率= $\frac{\text{利用回数}}{\text{利用可能回数}} \times 100$

※令和3年度9月、2月は新型コロナウイルス感染症対策のため貸出中止。
※令和3年度8月小笠南小学校、3月堀之内小学校は耐震工事のため貸出中止。

16 スポーツ・文化

(3) 図書館の状況

単位:冊

年次	合計		菊川文庫		小笠図書館	
	蔵書数	個人貸出数	蔵書数	個人貸出数	蔵書数	個人貸出数
平成29年度	266,125	379,372	134,723	226,498	131,402	152,874
平成30年度	272,534	381,284	138,522	227,196	134,012	154,088
令和元年度	276,265	371,526	141,345	218,141	134,920	153,385
令和2年度	277,193	301,790	141,695	181,127	135,498	120,663
令和3年度	283,097	351,017	143,803	207,032	139,294	143,985

資料:図書館

(4) 文化会館アエルの状況

単位:人

年次	アエルの友の会 会員数	大ホール 利用者数	小ホール 利用者数	その他施設 利用者数
平成29年度	3,745	56,738	27,170	52,007
平成30年度	4,050	42,622	25,045	62,245
令和元年度	4,407	49,029	24,326	63,831
令和2年度	4,582	7,606	11,297	12,432
令和3年度	4,990	21,656	23,763	21,939

資料:社会教育課

(5) テレビ受信契約数

単位:件

年次	放送受信契約数	衛星契約数
平成29年度	14,940	8,243
平成30年度	15,229	8,823
令和元年度	15,379	9,115
令和2年度	15,257	9,121
令和3年度	15,290	9,121

資料:日本放送協会 放送受信契約数統計要覧(各年度3月31日現在)

16 スポーツ・文化

(6) 文化財の指定・登録の状況

区分	種別	名称	所在地	所有者管理者	指定年月日
国指定	重要文化財 (建造物)	応声教院山門	中内田915	応声教院	昭和29年9月17日
国指定	重要文化財 (建造物)	黒田家住宅 (主屋・長屋門・米蔵・東蔵)	下平川862-1	個人所有	昭和48年6月2日 平成5年4月20日追加
国指定	記念物 (史跡)	菊川城館遺跡群 (高田大屋敷遺跡・横地氏城館跡)	東横地ほか	菊川市ほか	平成16年9月30日 平成21年2月12日追加
県指定	有形文化財 (絵画)	紙本墨画淡彩山水図	半済1550	常葉美術館	昭和58年9月27日
県指定	有形文化財 (書跡)	紙本墨書大般若経折本(写本)	友田266	妙照寺	昭和35年2月23日
県指定	記念物 (史跡)	舟久保古墳	高橋904-1	個人所有	昭和52年3月18日
市指定	有形文化財 (建造物)	潮海寺仁王門	潮海寺2669	潮海寺	昭和35年2月23日
市指定	有形文化財 (建造物)	大頭龍神社の鳥居	加茂947-1	大頭龍神社	昭和35年2月23日
市指定	有形文化財 (絵画)	寿桂尼画像(掛軸)	高橋497	正林寺	平成2年4月1日
市指定	有形文化財 (彫刻)	今川6代義忠の木像	高橋497	正林寺	平成2年4月1日
市指定	有形文化財 (書跡)	平尾八幡宮の俳句額	中内田4779	平尾八幡宮	昭和35年2月23日
市指定	有形文化財 (書跡)	平尾八幡宮の棟札	中内田4779	平尾八幡宮	昭和59年3月26日
市指定	有形文化財 (書跡)	平尾八幡宮神社社号彫刻拝殿額	中内田4779	平尾八幡宮	昭和59年3月26日
市指定	有形文化財 (書跡)	平尾八幡宮宝永年間神無月奉納俳句額	中内田4779	平尾八幡宮	昭和59年3月26日
市指定	有形文化財 (考古資料)	平尾八幡宮中世紀児童鬼瓦他数点	中内田4779	平尾八幡宮	昭和59年3月26日
市指定	民俗文化財 (有形)	平尾八幡宮寛政七年御輿	中内田4779	平尾八幡宮	昭和59年3月26日
市指定	民俗文化財 (無形)	潮海寺祇園お囃子	潮海寺2669	潮海寺	昭和35年2月23日
市指定	民俗文化財 (無形)	虚空蔵山福蔵院節分祭	高橋4815、4816	虚空蔵山福蔵院	平成9年1月29日
市指定	民俗文化財 (無形)	段平尾のさんげさんげ	下内田1979-1	段平尾 富士垢離保存会	平成20年3月11日
市指定	記念物 (史跡)	大徳寺の古墳	半済1619	大徳寺	昭和35年2月23日
市指定	記念物 (史跡)	平尾八幡宮奉還時建立大鳥居の礎石	中内田4779	平尾八幡宮	昭和59年3月26日
市指定	記念物 (史跡)	朝日神社古墳	下平川1103-1	宗教法人朝日神社	平成9年10月4日
市指定	記念物 (天然記念物)	善勝寺楠	棚草2629	善勝寺	昭和47年8月1日
市指定	記念物 (天然記念物)	熊野神社なぎ	高橋2018	熊野神社	昭和53年6月7日
国登録	有形文化財 (建造物)	菊川赤れんが倉庫	堀之内1425	個人所有	平成26年4月25日

資料: 社会教育課

17 生活安全

(1) 交通事故発生件数・死傷者数

単位:各項目[]のとおり
死傷者数[人]

年次	交通事故 発生件数 [件]	うち子どもの交通事故発生件数				合計		
		幼児	園児	小学生	中学生	死亡	負傷	
平成29年	245	9	4	11	8	369	2	367
平成30年	253	5	5	14	9	351	3	348
令和元年	248	5	6	11	29	333	1	332
令和2年	187	3	4	7	7	249	0	249
令和3年	175	2	4	11	3	224	2	222

資料:地域支援課「市町別交通事故発生状況統計資料」(各年1月～12月集計)

(2) 罪種別認知・検挙件数

単位:件

区分	令和元年		令和2年		令和3年	
	認知	検挙	認知	検挙	認知	検挙
総数	205 (123)	97 (68)	167 (106)	109 (72)	210 (130)	114 (90)
殺人	1 (-)	1 (-)	2 (2)	2 (2)	- (-)	- (-)
強盗	3 (2)	2 (1)	- (-)	2 (2)	- (-)	- (-)
放火	1 (1)	- (-)	1 (-)	1 (-)	- (-)	1 (1)
強姦	- (-)	- (-)	1 (-)	1 (-)	- (-)	- (-)
暴行	11 (4)	13 (5)	17 (10)	14 (9)	27 (17)	26 (14)
傷害	10 (3)	9 (2)	7 (5)	5 (3)	8 (3)	7 (4)
脅迫	5 (4)	5 (4)	1 (-)	1 (-)	1 (1)	- (-)
恐喝	1 (1)	1 (2)	- (-)	- (-)	- (-)	- (-)
窃盗	139 (91)	59 (49)	104 (67)	74 (48)	142 (92)	50 (57)
詐欺	6 (2)	- (-)	10 (8)	5 (6)	8 (7)	13 (4)
横領	- (-)	- (-)	- (-)	- (-)	- (-)	- (-)
偽造	- (-)	- (-)	1 (-)	- (-)	2 (-)	2 (-)
汚職背任	- (-)	- (-)	- (-)	1 (-)	- (-)	- (-)
賭博	- (-)	- (-)	- (-)	- (-)	- (-)	- (-)
わいせつ	1 (1)	1 (1)	3 (3)	1 (-)	2 (1)	4 (2)
その他	27 (14)	6 (4)	20 (11)	2 (2)	20 (9)	11 (8)

資料:地域支援課・静岡県警察本部刑事企画課「静岡県の犯罪」(各年1月1日から12月31日集計)

静岡県警察本部「市区町別にみた令和元年の犯罪」(平成31年1月1日から令和元年12月31日集計)

静岡県警察本部「市区町別にみた令和2年の犯罪」(令和2年1月1日から12月31日集計)

菊川警察署・菊川警察署管内防犯協会「令和2年 犯罪と少年非行のあらまし」

静岡県警察本部「市区町別にみた令和3年の犯罪」(令和3年1月1日から12月31日集計)

菊川警察署・菊川警察署管内防犯協会「令和3年 犯罪と少年非行のあらまし」

※菊川警察署管内の数値を掲載。()内の数値は菊川市内の数値を掲載。

※菊川市内の数値には菊川警察所管外で認知・検挙された件数も含む。

※その他には、占有離脱物横領、住居侵入、公務執行妨害、器物損壊他を掲載。

17 生活安全

(3) 救急出動件数

単位:件

年次	総計											
		火災	自然災害	水難	交通	労災	運動	一般	加害	自損	急病	その他
平成29年	1,556	0	0	1	137	18	15	216	2	21	982	164
平成30年	1,625	1	2	0	151	20	12	219	2	10	1,009	199
令和元年	1,649	1	3	0	132	21	12	267	2	25	1,011	175
令和2年	1,421	1	0	1	85	14	5	216	5	26	883	185
令和3年	1,431	1	0	0	99	20	9	228	0	14	877	183

資料:消防本部「消防年報」(各年1月～12月集計)

※令和4年度版データルームより、「消防年報」との整合性を図るため、「転院」、「その他」の件数を合算。

(4) 火災発生件数

単位:各項目「」のとおりに

年次	総計 [件]							建物 焼損面積 [㎡]	林野 焼損面積 [a]	火災損害 合計見積額 [千円]
		建物	林野	車両	その他	死者	負傷者			
平成29年	15	4	0	0	11	0	0	162.00	0.0	3,328
平成30年	24	8	0	4	12	1	1	684.00	0.0	24,005
令和元年	16	7	0	2	7	0	1	135.00	0.0	5,103
令和2年	17	9	0	3	5	2	1	278.00	0.0	7,063
令和3年	17	7	0	2	8	0	1	144.00	0.0	10,154

資料:消防本部「消防年報」(各年1月～12月集計)

(5) 原因別火災発生件数

単位:件

年次	総計										
		たばこ	たき火 草焼き	コンロ	火遊び	マッチ ライター	ストーブ	電気機器 等配線	放火	放火 疑い	左記 以外
平成29年	15	2	6	0	0	0	0	1	0	0	6
平成30年	24	1	7	1	0	0	0	5	0	0	10
令和元年	16	2	3	0	0	0	0	1	0	1	9
令和2年	17	2	5	0	0	0	1	0	0	0	9
令和3年	17	1	4	0	0	0	0	3	0	0	9

資料:消防本部「消防年報」(各年1月～12月集計)

17 生活安全

(6) 消防本部の状況

職員数

単位:人

区分	平成30年	令和元年	令和2年	令和3年	令和4年
合計	63	62	62	64	64
消防吏員	62	61	60	62	62
その他の職員	1	1	2	2	2

資料:消防本部「消防現勢」(各年4月1日現在)

車両等保有数

単位:台

区分	平成30年	平成31年	令和2年	令和3年	令和4年
合計	14	14	14	14	14
司令車	1	1	1	1	1
指揮車	1	1	1	1	1
消防ポンプ車	1	1	1	1	1
水槽付消防ポンプ車	1	1	1	1	1
大型水槽車	1	1	1	1	1
化学車	1	1	1	1	1
工作車	1	1	1	1	1
資機材搬送車	1	1	1	1	1
高規格救急車	3	3	3	3	3
連絡車	3	3	3	3	3

資料:消防本部「消防年報」(各年4月1日現在)

※令和4年度版データルームより、消防団指揮車・消防団広報車の車両等保有数は(7)消防団の状況、車両等保有数に記載。

(7) 消防団の状況

団員数

単位:人

区分	平成30年	平成31年	令和2年	令和3年	令和4年
定数	364	364	364	364	364
消防団員数	328	316	305	304	283
定数との差	△ 36	△ 48	△ 59	△ 60	△ 81

資料:消防本部「消防現況」(各年4月1日現在)

※「令和3年度版菊川市データルーム」に誤りがございました。謹んでお詫び申し上げますとともに上記のように訂正いたします。

車両等保有数

単位:台

区分	平成30年	平成31年	令和2年	令和3年	令和4年
消防団指揮車	1	1	1	1	1
消防団広報車	-	-	1	1	1
消防団ポンプ自動車	17	17	17	17	17
小型ポンプ	16	16	16	16	16

資料:消防本部「消防年報」(各年4月1日現在)

※「令和3年度版菊川市データルーム」に誤りがございました。謹んでお詫び申し上げますとともに上記のように訂正いたします。

18 市 税

(1) 市税の状況

市税決算額

単位:円

区分	平成28年度	平成29年度	平成30年度	令和元年度	令和2年度
合計	7,234,995,905	7,331,857,582	7,441,284,136	7,615,586,543	7,474,386,035
現年度	7,160,033,552	7,270,625,006	7,381,079,946	7,554,779,261	7,426,448,605
滞納繰越分	74,962,353	61,232,576	60,204,190	60,807,282	47,937,430
市民税					
合計	2,867,815,983	2,880,729,423	2,996,283,397	3,054,022,129	2,919,543,177
個人市民税					
小計	2,335,470,883	2,391,920,723	2,429,798,597	2,504,699,729	2,534,801,542
現年度	2,301,818,802	2,360,545,834	2,401,030,965	2,474,304,405	2,509,478,234
滞納繰越分	33,652,081	31,374,889	28,767,632	30,395,324	25,323,308
法人市民税					
小計	532,345,100	488,808,700	566,484,800	549,322,400	384,741,635
現年度	531,914,500	488,599,700	565,823,500	548,428,800	384,024,635
滞納繰越分	430,600	209,000	661,300	893,600	717,000
固定資産税					
合計	3,602,762,357	3,696,347,069	3,685,856,904	3,782,077,563	3,768,571,384
小計	3,600,909,557	3,693,684,769	3,683,277,704	3,779,529,663	3,766,054,884
現年度	3,564,471,667	3,667,861,489	3,656,224,387	3,754,254,348	3,747,838,708
滞納繰越分	36,437,890	25,823,280	27,053,317	25,275,315	18,216,176
交付金及び納付金	1,852,800	2,662,300	2,579,200	2,547,900	2,516,500
軽自動車税					
合計	141,997,084	147,663,991	153,299,474	163,165,234	172,289,582
種別割					
小計	141,997,084	147,663,991	153,299,474	160,261,834	166,549,182
現年度	140,839,980	146,173,326	152,016,944	158,290,134	164,495,968
滞納繰越分	1,157,104	1,490,665	1,282,530	1,971,700	2,053,214
環境性能割					
小計	-	-	-	2,903,400	5,740,400
現年度	-	-	-	2,903,400	5,740,400
滞納繰越分	-	-	-	0	0
市たばこ税	295,114,893	275,557,550	277,007,074	280,900,411	276,387,554
特別土地保有税	-	-	-	-	-
都市計画税					
小計	327,305,588	331,559,549	328,837,287	335,421,206	337,594,338
現年度	324,020,910	329,224,807	326,397,876	333,149,863	335,966,606
滞納繰越分	3,284,678	2,334,742	2,439,411	2,271,343	1,627,732

資料:税務課「市税の概要」

※国民健康保険税を除く。

18 市 税

市税収入率

単位: %

区分		平成28年度	平成29年度	平成30年度	令和元年度	令和2年度	
合計	全体	96.75	97.05	97.39	97.74	97.25	
	現年度	99.00	99.05	99.14	99.07	98.70	
	滞納繰越分	30.48	28.55	30.77	36.62	29.68	
市民税	合計	95.57	96.02	96.59	96.79	96.08	
	個人市民税	小計	94.73	95.39	95.97	96.23	96.05
		現年度	98.48	98.64	98.62	98.43	98.46
		滞納繰越分	26.27	27.42	29.58	34.12	28.04
	法人市民税	小計	99.49	99.25	99.34	99.45	96.29
		現年度	99.81	99.76	99.80	99.90	96.74
		滞納繰越分	20.09	7.64	20.06	26.20	27.71
	固定資産税	合計	97.44	97.66	97.90	98.39	97.98
		小計	97.44	97.66	97.90	98.39	97.97
現年度		99.16	99.17	99.33	99.32	98.96	
滞納繰越分		36.10	30.78	33.10	41.16	32.13	
交付金及び納付金		100.00	100.00	100.00	100.00	100.00	
軽自動車税	合計	95.24	95.67	95.45	95.70	95.94	
	種別割	小計	95.24	95.67	95.45	95.63	95.81
		現年度	98.15	98.41	98.32	98.33	98.53
		滞納繰越分	20.62	25.61	21.40	29.80	29.85
	環境性能割	小計	-	-	-	100.00	100.00
		現年度	-	-	-	100.00	100.00
		滞納繰越分	-	-	-	0.00	0.00
市たばこ税	100.00	100.00	100.00	100.00	100.00		
特別土地保有税	-	-	-	-	-		
都市計画税	小計	97.45	97.65	97.88	98.38	97.98	
	現年度	99.16	99.17	99.33	99.32	98.96	
	滞納繰越分	36.10	30.78	33.10	41.16	32.13	

資料: 税務課「市税の概要」

※国民健康保険税を除く。

18 市 税

(2) 個人市民税の状況

納税義務者数

単位:人

区分	平成29年度	平成30年度	令和元年度	令和2年度	令和3年度
合計	25,384	25,763	26,215	26,561	26,399
均等割のみ	2,461	2,463	2,431	2,486	2,453
均等割・所得割	22,923	23,300	23,784	24,075	23,946

資料:税務課「市税の概要」

徴収区分別税額

単位:千円

区分	平成29年度	平成30年度	令和元年度	令和2年度	令和3年度	
合計	2,385,354	2,427,598	2,509,979	2,525,124	2,421,399	
均等割額	88,844	90,171	91,753	92,964	92,398	
所得割額	2,296,510	2,337,427	2,418,226	2,432,160	2,329,001	
特別徴収 (給与特徴)	小計	1,889,659	1,929,339	1,993,238	2,002,258	1,903,053
均等割額	58,282	59,164	60,424	61,037	61,527	
所得割額	1,831,377	1,870,175	1,932,814	1,941,221	1,841,526	
特別徴収 (年金特徴)	小計	94,629	97,620	100,949	102,208	106,659
均等割額	11,567	12,020	12,244	12,373	12,952	
所得割額	83,062	85,600	88,705	89,835	93,707	
普通徴収	小計	401,066	400,639	415,792	420,658	411,687
均等割額	18,995	18,987	19,085	19,554	17,919	
所得割額	382,071	381,652	396,707	401,104	393,768	

資料:税務課「市税の概要」

18 市 税

(3) 法人住民税の状況

納税義務者数

単位:件

区分			平成28年度	平成29年度	平成30年度	令和元年度	令和2年度
号数	資本金	従業者数					
合計			939	936	929	940	921
1号法人	1千万円以下	50人以下	600	594	594	598	591
2号法人	1千万円以下	50人超	9	9	8	7	7
3号法人	1千万円超～1億円以下	50人以下	181	177	174	175	170
4号法人	1千万円超～1億円以下	50人超	20	22	25	24	23
5号法人	1億円超～10億円以下	50人以下	46	49	52	57	54
6号法人	1億円超～10億円以下	50人超	8	9	8	9	10
7号法人	10億円超	50人以下	60	61	52	53	48
8号法人	10億円超～50億円以下	50人超	7	7	7	7	7
9号法人	50億円超	50人超	8	8	9	10	11

資料: 税務課「市税の概要」

※令和4年度版データルームより、「市税の概要」との整合性を図るため、各年度の実績値の表記へ変更。

調定額

単位:千円

区分	平成28年度	平成29年度	平成30年度	令和元年度	令和2年度
合計	532,938	489,763	566,978	548,961	396,970
均等割	129,103	128,775	128,991	133,980	129,888
法人税割	403,835	360,988	437,987	414,981	267,082

資料: 税務課「市税の概要」

18 市 税

(4) 固定資産税の状況

納税義務者数

単位:人

区分		平成29年度	平成30年度	令和元年度	令和2年度	令和3年度
土地	計	13,391	13,525	13,671	13,792	13,904
	個人	12,785	12,886	13,020	13,131	13,224
	法人	606	639	651	661	680
家屋	計	14,622	14,765	14,912	15,021	15,055
	個人	14,014	14,153	14,295	14,410	14,501
	法人	608	612	617	611	554
償却資産	計	1,087	1,098	1,139	1,123	1,026
	個人	447	453	479	461	440
	法人	640	645	660	662	586

資料:税務課「概要調書」

※固定資産税の法定免税点…課税標準額が、土地 30万円、家屋 20万円、償却資産 150万円以上。

土地の課税状況

単位:各項目[]のとお

区分		平成29年度	平成30年度	令和元年度	令和2年度	令和3年度
合計	地積[m ²]	72,354,330	72,349,906	72,349,454	72,339,385	72,337,853
	筆数[筆]	118,043	118,397	118,681	118,926	119,164
	評価額[千円]	182,776,657	181,271,523	180,997,941	180,232,498	179,625,647
田	地積[m ²]	13,523,064	13,479,498	13,448,524	13,419,809	13,379,858
	筆数[筆]	21,432	21,367	21,295	21,280	21,157
	評価額[千円]	1,700,191	1,547,032	1,709,990	1,672,588	1,510,300
畑	地積[m ²]	21,478,124	21,442,045	21,381,363	21,349,602	21,290,563
	筆数[筆]	33,424	33,357	33,226	33,144	32,983
	評価額[千円]	1,622,300	1,651,187	1,625,157	1,612,898	1,542,440
宅地	地積[m ²]	10,502,518	10,599,380	10,666,602	10,708,852	10,763,517
	筆数[筆]	37,416	37,881	38,297	38,653	39,067
	評価額[千円]	162,341,671	161,433,734	161,070,064	160,395,829	159,783,685
山林	地積[m ²]	18,377,018	18,412,238	18,372,851	18,368,289	18,423,333
	筆数[筆]	12,141	12,164	12,127	12,121	12,198
	評価額[千円]	492,414	493,307	492,298	492,178	493,979
雑種地	地積[m ²]	5,258,752	5,210,103	5,266,073	5,279,882	5,268,762
	筆数[筆]	8,782	8,789	8,900	8,894	8,928
	評価額[千円]	16,549,047	16,075,386	16,029,417	15,988,016	16,224,279
その他	地積[m ²]	3,214,854	3,206,642	3,214,041	3,212,951	3,211,820
	筆数[筆]	4,848	4,839	4,836	4,834	4,831
	評価額[千円]	71,034	70,877	71,015	70,989	70,964

資料:税務課「概要調書」

18 市 税

家屋の課税状況

単位:各項目[]のとおり

区分		平成29年度	平成30年度	令和元年度	令和2年度	令和3年度
合計	棟数[棟]	29,177	29,285	29,368	29,354	29,366
	床面積[m ²]	3,926,203	3,977,562	4,006,107	4,010,935	4,033,354
	評価額[千円]	105,017,570	102,989,563	106,979,783	109,940,961	106,671,487
木造	棟数[棟]	20,149	20,151	20,182	20,225	20,205
	床面積[m ²]	1,952,997	1,964,967	1,981,433	1,998,288	2,008,048
	評価額[千円]	47,751,010	45,958,528	47,981,454	50,067,666	47,915,226
非木造	棟数[棟]	9,028	9,134	9,186	9,129	9,161
	床面積[m ²]	1,973,206	2,012,595	2,024,674	2,012,647	2,025,306
	評価額[千円]	57,266,560	57,031,035	58,998,329	59,873,295	58,756,261

資料:税務課「概要調書」

償却資産の課税状況

単位:千円

区分		平成29年度	平成30年度	令和元年度	令和2年度	令和3年度
合計		88,117,098	88,938,603	92,995,702	91,736,789	87,430,618
種類別	小計	56,652,851	58,851,824	63,856,559	63,354,851	59,389,974
	構築物	11,073,056	10,868,819	11,312,048	11,252,883	10,187,779
	機械及び装置	38,788,683	41,680,546	46,137,077	46,084,219	43,274,774
	船舶	216	122	560	694	317
	航空機	673	45,380	28,635	0	0
	車両及び運搬具	221,702	222,334	221,364	239,614	270,694
	工具、器具及び備品	6,568,521	6,034,623	6,156,875	5,777,441	5,656,410
配分別	小計	31,464,247	30,086,779	29,139,143	28,381,938	28,040,644
	総務大臣配分	29,025,265	28,040,444	27,383,093	26,905,149	26,801,536
	県知事配分	2,438,982	2,046,335	1,756,050	1,476,789	1,239,108

資料:税務課「概要調書」

18 市 税

(5) 軽自動車税の状況

軽自動車税の課税状況(課税台数)

単位:台

区分		平成29年度	平成30年度	令和元年度	令和2年度	令和3年度	
合計		23,195	23,253	23,374	23,491	23,676	
原動機付 自転車	小計	2,679	2,591	2,477	2,407	2,367	
	50cc以下	2,033	1,959	1,843	1,758	1,688	
	50cc超~90cc以下	243	235	232	230	242	
	90cc超~125cc以下	352	346	356	375	393	
	ミニカー	51	51	46	44	44	
軽自動車	軽2輪車(250cc以下)	752	753	741	730	720	
	軽3輪車	1	0	0	0	0	
	小計		12,080	10,876	9,732	8,516	7,369
	4輪車	乗用	営業用	0	0	0	0
			自家用	9,140	8,239	7,420	6,483
	貨物	営業用	40	51	45	40	22
		自家用	2,900	2,586	2,267	1,993	1,694
	小計		1,427	2,681	3,780	5,013	6,189
	4輪車 新税率 適用分	乗用	営業用	0	0	0	0
			自家用	996	2,003	2,916	3,886
	貨物	営業用	10	13	16	22	21
		自家用	421	665	848	1,105	1,330
	小計		4,141	4,304	4,550	4,723	4,848
	4輪車 重課適用分	乗用	営業用	0	0	0	0
			自家用	2,050	2,223	2,425	2,587
	貨物	営業用	4	3	2	5	9
		自家用	2,087	2,078	2,123	2,131	2,130
	小計		427	307	228	176	85
	4輪車 50%軽課 適用分	乗用	営業用	0	0	0	0
			自家用	427	307	228	176
貨物	営業用	0	0	0	0	0	
	自家用	0	0	0	0	0	
小計		416	469	566	592	708	
4輪車 25%軽課 適用分	乗用	営業用	0	0	0	0	
		自家用	391	458	531	563	675
貨物	営業用	1	1	1	0	2	
	自家用	24	10	34	29	31	
計		431	422	426	437	456	
小型特殊 自動車	農耕作業用	345	336	342	350	371	
	その他(フォークリフト等)	86	86	84	87	85	
小型2輪自動車(250cc超)		841	850	874	897	934	

資料:税務課「市税の概要」

※平成28年度から税制改正により、軽自動車税の税率(年額)を変更。

19 財政

(1) 一般会計

歳入決算額の状況

単位：千円

科目（款別）	平成29年度	平成30年度	令和元年度	令和2年度	令和3年度
合計	19,332,658	19,284,678	20,676,972	24,990,357	22,025,797
市税	7,331,858	7,441,284	7,615,587	7,474,386	7,292,885
地方譲与税	285,788	290,173	290,359	290,273	295,222
利子割交付金	11,755	11,987	5,760	5,784	4,459
配当割交付金	29,357	22,855	26,817	24,686	37,994
株式等譲渡所得割交付金	34,394	22,859	18,104	33,635	54,297
法人事業税交付金	-	-	-	47,467	90,737
地方消費税交付金	862,450	889,277	825,716	1,015,021	1,115,111
ゴルフ場利用税交付金	56,023	51,350	46,688	46,252	54,138
自動車取得税交付金	105,390	111,981	56,796	0	0
環境性能割交付金	-	-	16,269	32,698	32,223
地方特例交付金	39,251	47,512	150,252	75,052	179,028
地方交付税	2,860,613	2,654,183	2,567,341	2,527,766	3,273,775
交通安全対策特別交付金	8,219	7,723	7,397	8,198	9,623
分担金及び負担金	309,825	259,666	138,743	66,212	64,850
使用料及び手数料	167,305	162,823	154,947	144,757	133,793
国庫支出金	2,268,474	2,026,159	2,539,040	8,049,055	4,313,734
県支出金	1,229,050	1,359,517	1,515,885	1,365,936	1,867,180
財産収入	133,356	50,062	116,024	45,632	41,913
寄附金	266,125	155,290	308,416	110,914	177,856
繰入金	385,601	496,962	567,232	332,621	17,241
繰越金	284,790	258,496	299,953	245,748	244,083
諸収入	1,032,134	1,025,719	1,059,346	1,040,464	956,957
市債	1,630,900	1,938,800	2,350,300	2,007,800	1,768,698

資料：会計課「菊川市決算書」

19 財政

歳出決算額の状況

単位:各項目[]のとおりに

科目(款別)	区分	平成29年度	平成30年度	令和元年度	令和2年度	令和3年度
合計		18,847,162	18,714,725	20,191,224	24,565,274	21,348,893
議会費	決算額[千円]	152,327	152,100	155,513	155,767	148,378
	構成割合[%]	0.81	0.81	0.77	0.63	0.70
総務費	決算額[千円]	2,253,003	2,283,669	2,618,765	7,593,428	2,549,539
	構成割合[%]	11.95	12.20	12.97	30.91	11.94
民生費	決算額[千円]	5,481,961	5,371,479	5,453,658	5,604,640	6,830,821
	構成割合[%]	29.09	28.70	27.01	22.82	32.00
衛生費	決算額[千円]	2,466,546	2,615,397	2,674,650	2,654,108	3,091,082
	構成割合[%]	13.09	13.98	13.25	10.80	14.48
労働費	決算額[千円]	399,624	421,373	450,234	466,351	456,250
	構成割合[%]	2.12	2.25	2.23	1.90	2.14
農林水産業費	決算額[千円]	530,341	512,636	868,227	538,708	849,825
	構成割合[%]	2.81	2.74	4.30	2.19	3.98
商工費	決算額[千円]	315,867	195,937	255,558	391,774	475,694
	構成割合[%]	1.68	1.05	1.27	1.59	2.23
土木費	決算額[千円]	1,612,178	1,658,738	1,742,805	1,539,344	1,500,975
	構成割合[%]	8.55	8.86	8.63	6.27	7.03
消防費	決算額[千円]	808,805	736,856	735,897	752,470	783,283
	構成割合[%]	4.29	3.94	3.64	3.06	3.67
教育費	決算額[千円]	2,720,109	2,660,735	3,001,347	2,713,658	2,433,166
	構成割合[%]	14.43	14.22	14.86	11.05	11.40
災害復旧費	決算額[千円]	0	20,292	166,470	90,144	29,798
	構成割合[%]	0.00	0.11	0.82	0.37	0.14
公債費	決算額[千円]	2,096,345	2,081,977	2,068,100	2,064,882	2,200,082
	構成割合[%]	11.12	11.12	10.24	8.41	10.31
諸支出金	決算額[千円]	10,357	3,536	0	0	0
	構成割合[%]	0.05	0.02	0.00	0.00	0.00
予備費	決算額[千円]	0	0	0	0	0
	構成割合[%]	0.00	0.00	0.00	0.00	0.00

資料:会計課「菊川市決算書」

19 財政

(2) 普通会計(歳出)の性質別決算額

単位:各項目[]のとおり

科目	区分	平成29年度	平成30年度	令和元年度	令和2年度	令和3年度		
合計	決算額[千円]	18,842,823	18,708,545	20,184,639	24,558,194	21,333,079		
消費的経費	小計	決算額[千円]	11,301,205	11,533,616	11,975,016	17,756,520	13,856,366	
		構成割合[%]	59.98	61.65	59.33	72.30	64.95	
	人件費	決算額[千円]	2,618,023	2,642,853	2,656,841	3,175,439	3,194,063	
		構成割合[%]	13.89	14.13	13.16	12.93	14.97	
	物件費	決算額[千円]	2,789,836	2,709,769	2,973,506	3,013,966	3,005,950	
		構成割合[%]	14.81	14.48	14.73	12.27	14.09	
	維持補修費	決算額[千円]	162,658	151,549	118,516	169,703	134,553	
		構成割合[%]	0.86	0.81	0.59	0.69	0.63	
	扶助費	決算額[千円]	3,512,193	3,499,993	3,667,128	3,893,109	4,925,287	
		構成割合[%]	18.64	18.71	18.17	15.85	23.09	
	補助費等	決算額[千円]	2,218,495	2,529,452	2,559,025	7,504,303	2,596,513	
		構成割合[%]	11.77	13.52	12.68	30.56	12.17	
	投資的経費	小計	決算額[千円]	2,919,340	3,066,166	4,000,383	1,875,492	2,532,584
			構成割合[%]	15.49	16.39	19.82	7.64	11.87
		普通建設事業費	決算額[千円]	2,914,519	3,033,688	3,827,528	1,782,562	2,501,867
			構成割合[%]	15.47	16.22	18.96	7.26	11.73
		災害復旧事業費	決算額[千円]	4,821	32,478	172,855	92,930	30,717
			構成割合[%]	0.03	0.17	0.86	0.38	0.14
失業対策事業費		決算額[千円]	0	0	0	0	0	
		構成割合[%]	0.00	0.00	0.00	0.00	0.00	
その他	小計	決算額[千円]	4,622,278	4,108,763	4,209,240	4,926,182	4,944,129	
		構成割合[%]	24.53	21.96	20.85	20.06	23.18	
	公債費	決算額[千円]	2,093,510	2,079,141	2,068,094	2,064,882	2,200,082	
		構成割合[%]	11.11	11.11	10.25	8.41	10.31	
	積立金	決算額[千円]	284,338	44,774	93,036	718,777	566,109	
		構成割合[%]	1.51	0.24	0.46	2.93	2.65	
	投資及び出資金	決算額[千円]	242,247	301,948	324,172	364,114	368,507	
		構成割合[%]	1.29	1.61	1.61	1.48	1.73	
	貸付金	決算額[千円]	392,256	414,228	443,566	459,805	449,736	
		構成割合[%]	2.08	2.21	2.20	1.87	2.11	
	繰出金	決算額[千円]	1,609,927	1,268,672	1,280,372	1,318,604	1,359,695	
		構成割合[%]	8.54	6.78	6.34	5.37	6.37	
	前年度繰上充用金	決算額[千円]	0	0	0	0	0	
		構成割合[%]	0.00	0.00	0.00	0.00	0.00	

資料:財政課「地方財政状況調査」

※普通会計…一般会計と特別会計の一部をあわせて、他の自治体と比較できるように考えられた会計。菊川市では、一般会計、土地取得特別会計の2会計を合算したものとなる。

19 財政

(3) 特別会計

決算額

単位:千円

会計	区分	平成29年度	平成30年度	令和元年度	令和2年度	令和3年度
国民健康保険	歳入	5,740,148	4,910,936	4,664,001	4,584,084	4,544,890
	歳出	5,411,906	4,814,022	4,580,386	4,510,937	4,526,734
後期高齢者医療	歳入	418,048	444,804	472,612	481,652	488,174
	歳出	414,158	432,676	469,895	479,180	485,489
介護保険	歳入	3,398,951	3,452,087	3,494,282	3,599,893	3,718,783
	歳出	3,292,783	3,352,388	3,435,162	3,582,609	3,666,507
土地取得	歳入	4	4	4	4	1
	歳出	4	4	4	4	1
下水道事業	歳入	648,319	-	-	-	-
	歳出	632,418	-	-	-	-

資料:各会計 決算書(市民課、長寿介護課、財政課、下水道課)

(4) 公営企業会計

決算額

単位:千円

年度	区分	病院事業会計		水道事業会計		下水道事業会計	
		収益の収支	資本的収支	収益の収支	資本的収支	収益の収支	資本的収支
平成29年度	歳入	5,425,049	412,989	1,421,235	143,976	-	-
	歳出	5,486,646	758,636	1,297,141	373,668	-	-
平成30年度	歳入	5,544,210	447,243	1,363,815	136,450	616,325	361,521
	歳出	5,605,226	819,083	1,221,600	432,625	611,481	508,255
令和元年度	歳入	5,470,121	416,594	1,335,362	104,087	588,244	373,968
	歳出	5,580,788	808,696	1,194,205	506,478	580,267	515,535
令和2年度	歳入	5,635,019	453,093	1,348,609	79,761	569,550	529,421
	歳出	5,644,304	838,391	1,197,945	466,288	584,520	648,537
令和3年度	歳入	6,023,749	508,169	1,403,138	185,730	565,875	373,361
	歳出	5,579,772	829,033	1,234,662	594,798	563,919	506,907

資料:各会計 決算書(市立総合病院・水道課・下水道課)

※「令和3年度版菊川市データルーム」に誤りがございました。謹んでお詫び申し上げますとともに上記のように訂正いたします。

19 財政

(5) 財政状況

単位：各項目[]のとおり

区分	平成29年度	平成30年度	令和元年度	令和2年度	令和3年度
歳入総額[千円]	19,332,658	19,284,678	20,676,972	24,990,357	22,025,797
歳出総額[千円]	18,847,162	18,714,725	20,191,224	24,565,274	21,348,893
歳入歳出差引[千円]	485,496	569,953	458,748	425,083	676,904
翌年度へ繰り越すべき財源[千円]	32,734	97,048	9,506	63,551	3,432
実質収支[千円]	452,762	472,905	476,242	361,532	673,472
単年度収支[千円]	△ 251,365	20,143	3,337	△ 114,710	311,940
繰上償還額[千円]	0	0	0	0	0
実質単年度収支[千円]	△ 436,892	△ 365,305	△ 526,760	△ 415,116	593,329
標準財政規模[千円]	11,526,708	11,340,447	11,292,431	11,613,575	12,360,168
実質収支比率[%]	3.9	4.2	4.2	3.1	5.4
経常収支比率[%]	89.5	90.9	90.8	92.0	83.6
実質公債費比率(単年度)[%]	10.6	10.7	10.3	9.6	8.9
実質公債費比率(3ヵ年平均)[%]	10.8	10.7	10.5	10.2	9.6
実質赤字比率[%]	-	-	-	-	-
連結実質赤字比率[%]	-	-	-	-	-
将来負担比率[%]	23.5	12.4	8.8	9.9	-
市債現在高[千円]	18,032,483	18,018,906	18,407,434	18,438,212	18,078,764
積立金現在高(財政調整基金)[千円]	2,536,523	2,378,075	2,117,979	2,057,572	2,519,961
積立金現在高(減債基金)[千円]	2,443	2,443	2,443	2,444	282,145
積立金現在高(特定目的基金)[千円]	924,594	921,436	988,965	1,683,137	1,682,730
財政力指数(3ヵ年平均)	0.76	0.76	0.76	0.77	0.70

資料：「菊川市事業成果書」「菊川市各種会計歳出決算及び基金運用状況審査意見書」

「令和3年度決算に基づく菊川市財政健全化及び3事業会計経営健全化審査意見書」

※平成30年度決算における将来負担比率については、総務省報告後に修正が生じたことから、総務省の公表数値とは異なります。

<平成30年度総務省公表数値(将来負担比率) 15.2%>

20 行政

(1) 選挙人名簿登録者数

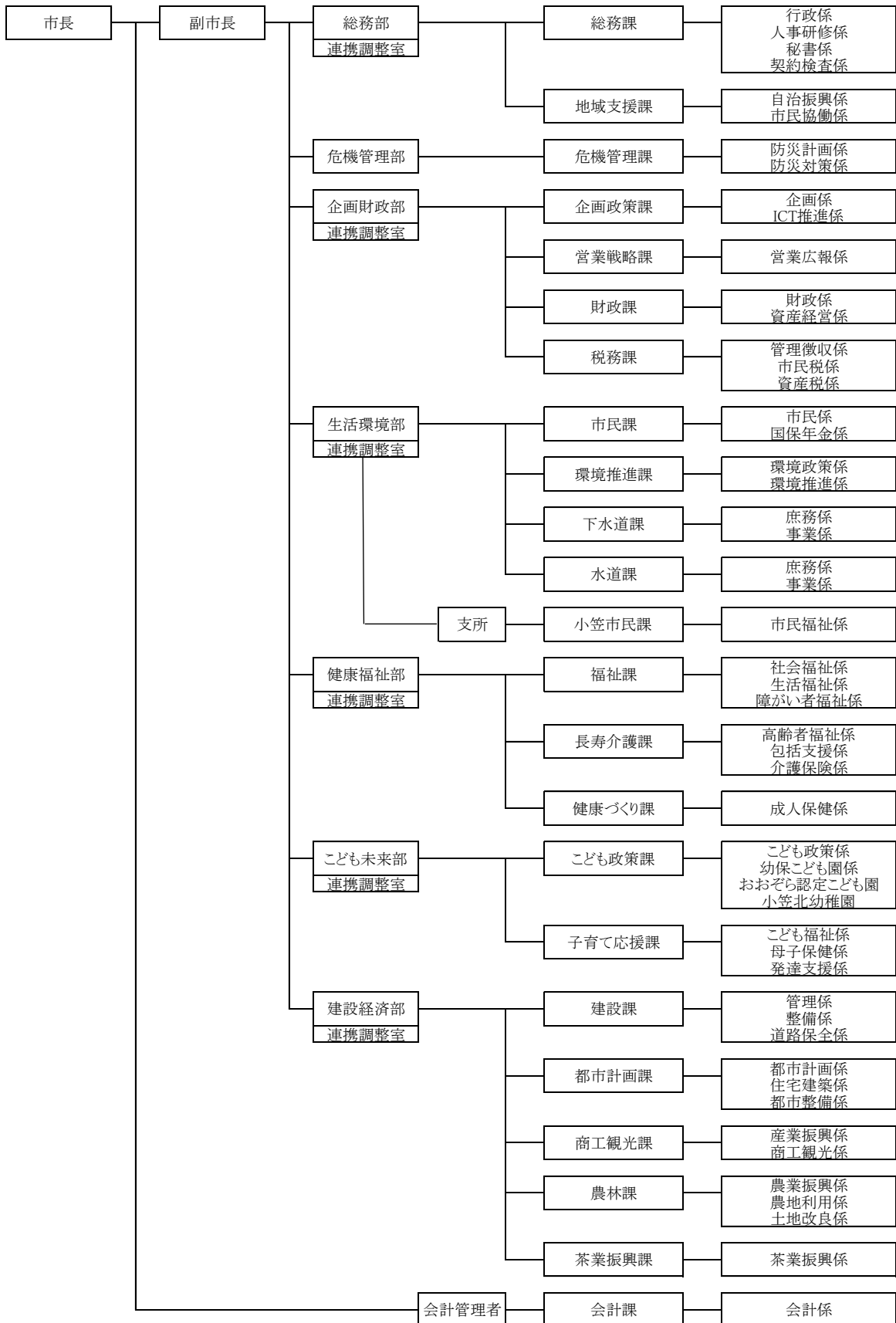
単位:人

投票区	区画	令和2年			令和3年			令和4年		
		男	女	計	男	女	計	男	女	計
	合計	18,852	18,621	37,473	18,806	18,526	37,332	18,717	18,406	37,123
第1	公文名、沢田、島川、田ヶ谷、堀田、緑ヶ丘	1,210	1,219	2,429	1,214	1,215	2,429	1,212	1,200	2,412
第2	堀之内、日吉町、宮前、西通り、本通り上、本通り下、新通、初咲町、日之出町一丁目、柳町、五丁目上、五丁目下、打上	1,988	1,994	3,982	2,006	2,018	4,024	2,030	1,988	4,018
第3	島、下本所、下半済、小出、神尾、牛淵、つつじヶ丘	1,302	1,217	2,519	1,284	1,193	2,477	1,303	1,190	2,493
第4	牧之原上、牧之原下	279	304	583	288	300	588	285	297	582
第5	奥横地、段横地、川島、西横地、土橋、奈良野、三沢、横地雇用促進、星ヶ丘	932	914	1,846	927	911	1,838	912	891	1,803
第6	白岩下、白岩段、西袋、三軒家、小川端、長池、白岩東	2,590	2,399	4,989	2,639	2,430	5,069	2,627	2,474	5,101
第7	森、御門、杉森、政所、月岡、東平尾、西平尾、稲荷部、高田、段平尾、平尾	1,256	1,300	2,556	1,235	1,279	2,514	1,228	1,274	2,502
第8	日之出町二丁目、上本所、上本所団地、雇用促進第一、宮下、潮海寺上、潮海寺中、潮海寺下	1,212	1,283	2,495	1,205	1,305	2,510	1,209	1,295	2,504
第9	吉沢、上倉沢、下倉沢、六本松、友田、東富田、西富田、沢水加、和田、富士見台	1,409	1,397	2,806	1,410	1,377	2,787	1,412	1,361	2,773
第10	雇用促進第二、青葉台一丁目、青葉台二丁目、青葉台三丁目、仲島一丁目、仲島二丁目、県営住宅、虹の丘	1,090	1,141	2,231	1,071	1,112	2,183	1,043	1,138	2,181
第11	高橋原、布引原	142	138	280	144	137	281	140	138	278
第12	丹野、古谷、川東、川中、川西、三協、棚草、城山下、花水木	1,008	983	1,991	995	973	1,968	973	948	1,921
第13	赤土上、赤土下、赤土団地	505	500	1,005	503	485	988	502	478	980
第14	上平川、池村、堤、志瑞、石原、八幡谷、東組、奥の谷、新道、下新道、本町、岳洋、五反通、志茂組	1,835	1,728	3,563	1,824	1,719	3,543	1,811	1,720	3,531
第15	東嶺田、中嶺田、西嶺田、大石、西ヶ崎、堂山	944	905	1,849	932	892	1,824	912	874	1,786
第16	東河東(前岡地区)、南町、山西、高橋口、高橋中、磯部、南ニュータウン、大門、サンライズ	884	929	1,813	868	907	1,775	858	881	1,739
第17	河東西、河東中、東河東(東谷・中西谷地区)	266	270	536	261	273	534	260	259	519

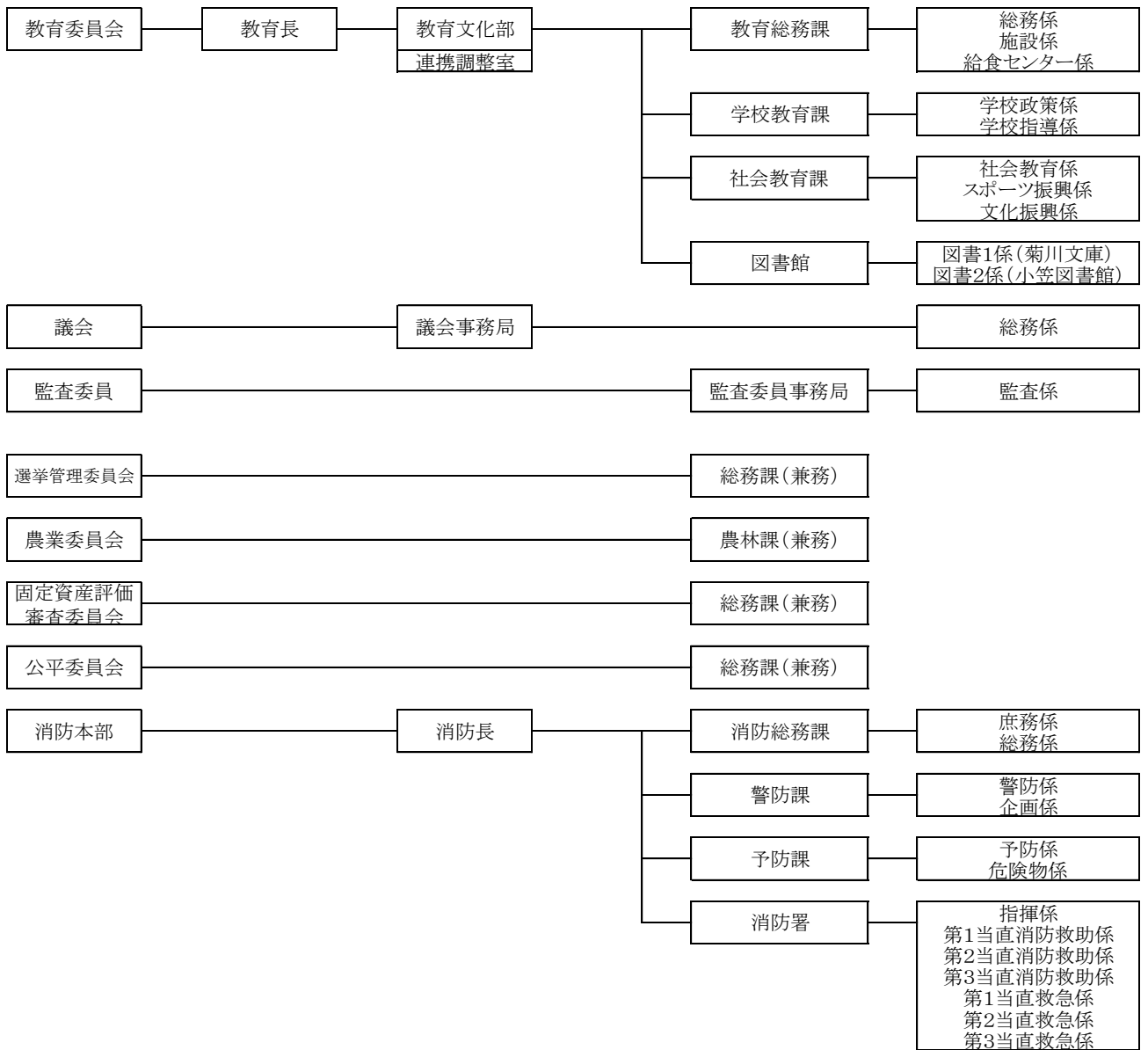
資料:総務課(選挙管理委員会)(各年3月1日現在)

20 行政

(2) 行政組織構成図



20 行政



資料: 総務課(令和4年4月1日現在)

(3) 市職員数

単位: 人

年次	総数	職員数			
		一般行政職員	教育関係職員	消防職員	公営企業会計等職員
平成30年度	685	218	62	63	342
令和元年度	686	217	64	62	343
令和2年度	681	218	61	62	340
令和3年度	682	215	62	64	341
令和4年度	686	218	60	65	343

資料: 総務課(地方公共団体定員管理調査)(各年度4月1日現在)

参考資料 菊川市の指標

※静岡県発行「市町の指標 令和3年度」から抜粋。順位は県内23市中の順位。

(1) 面積と人口

	令和2年度		令和3年度	
	順位	基礎数値	順位	基礎数値
(1) 県総面積に占める面積割合	18	1.2 %	18	1.2 %
(2) 県総人口に占める人口割合	17	1.3 %	17	1.3 %
(3) 可住地面積割合	4	76.9 %	4	76.9 %
(4) 人口密度(1km ² 当たり人口)	20	671 人	20	667 人
(5) 外国人住民人口割合(外国人比率)	1	7.6 %	1	7.5 %
(6) 人口増加率	5	△ 0.6 %	2	2.2 %
(7) 昼夜間人口比率	19	95.0 %	19	95.0 %
(8) 15歳未満人口割合	4	14.5 %	2	14.0 %
(9) 15歳以上64歳以下人口割合	6	60.4 %	6	58.1 %
(10) 65歳以上人口割合	20	25.1 %	20	26.9 %
(11) 一世帯当たりの世帯人員(一般世帯)	2	2.87 人	4	2.65 人
(12) 高齢者のいる世帯割合	13	45.8 %	19	44.1 %
(13) 単身世帯の数(一般世帯数に占める割合)	19	23.9 %	18	28.4 %
(14) 普通出生率(人口千人当たり)	2	8.2 人	2	7.8 人
(15) 婚姻率(人口千人当たり)	10	4.2 人	4	4.2 人
(16) 死亡率(人口千人当たり)	3	9.5 人	5	10.1 人
(17) 人口自然増減率	2	△ 0.13 %	4	△0.24 %
(18) 人口社会増減率	1	0.80 %	16	△0.40 %

※…平成27年国勢調査結果より算出のため、前年度より変動なし。

(2) 行財政

	令和2年度		令和3年度	
	順位	基礎数値	順位	基礎数値
(1) 市町職員数(人口千人当たり)	12	7.0 人	12	7.1 人
(2) 女性職員割合	18	29.7 %	18	29.7 %
(3) 女性管理職割合	7	10.0 %	12	10.0 %
(4) 財政規模(住民1人当たりの決算額)	10	415,339 円	17	508,557 円
(5) 標準財政規模	19	11,292,431 千円	19	11,613,575 千円
(6) 財政力指数(3か年平均)	18	0.770	18	0.757
(7) 一般財源等比率	12	56.2 %	2	46.4 %
(8) 市町村税徴収実績(収入率)	10	97.7 %	12	97.3 %
(9) 経常収支比率	17	90.8 %	18	92.0 %
(10) 人件費の割合	8	13.2 %	14	12.9 %
(11) 投資的経費比率	6	19.8 %	22	7.6 %
(12) 地方債現在残高比率	13	163.0 %	10	158.8 %
(13) 住民1人当たりの地方債現在高	15	378,769 円	15	381,823 円
(14) 積立金現在高(人口1人当たり)	17	63,982 円	15	77,514 円
(15) 実質赤字比率(-% 連結実質赤字比率)	—	— %	—	— %
(16) 実質公債費比率	23	10.5 %	23	10.2 %
(17) 将来負担比率	8	8.8 %	8	9.9 %
(18) 住宅用地の標準地価格(最高地点)	21	44,000 円/㎡	21	43,900 円/㎡
(19) 審議会など委員の女性の割合(女性比率)	18	22.0 %	14	24.8 %
(20) 市町議員の女性割合(女性比率)	16	11.8 %	8	23.5 %
(21) マイナンバーカード普及率	14	20.9 %	9	41.3 %
(22) 国勢調査インターネット回答率(令和2年国勢調査)	1	54.9 %	4	49.9 %

参考資料 菊川市の指標

※静岡県発行「市町の指標」から抜粋。順位は県内23市中の順位。

(3) 生活環境

	令和2年度		令和3年度		
	順位	基礎数値	順位	基礎数値	
(1) 都市公園等面積(人口1人当たり面積)	10	9.4 m ²	9	9.5 m ²	
(2) 汚水衛生処理率	15	67.1 %	14	68.7 %	
(3) 市町道の道路実延長	11	997,377 m	11	998,189 m	
(4) 持家率	12	70.0 %	12	70.0 %	※1
(5) 公営住宅戸数(公営住宅率)	14	1.2 %	15	1.1 %	
(6) リサイクル率	8	22.2 %	8	22.1 %	
(7) 上水道管路の経年比率	11	13.5 %	11	13.9 %	
(8) 上水道管路の耐震化率	—	— %	3	25.1 %	※2
(9) 電気自動車等保有台数(乗用車数に占める割合)	15	22.4 %	12	22.5 %	
(10) 地籍調査進捗率	—	— %	1	100.0 %	※2

※1…平成27年国勢調査結果より算出のため、前年度より変動なし。

※2…令和3年度より追加項目。

(4) 教育

	令和2年度		令和3年度		
	順位	基礎数値	順位	基礎数値	
(1) 小学校児童数(教員1人当たり児童数)	7	14.4 人	6	14.2 人	
(2) 中学校生徒数(教員1人当たり生徒数)	22	15.4 人	22	15.6 人	
(3) 小学校外国人児童割合	1	6.2 %	1	7.1 %	
(4) 中学校外国人生徒割合	1	8.0 %	1	7.2 %	
(5) 図書館蔵書冊数(人口千人当たり冊数)	4	5,407.3 冊	4	5,464.0 冊	
(6) 公共施設数(人口10万人当たり)	10	18.5 所	10	18.6 所	
(7) 高等学校卒業者の就職率(卒業者に占める就職者の割合)	13	22.9 %	17	18.2 %	
(8) 教育用コンピュータ1台当たりの児童生徒数	—	— 人	11	1.4 人	※
(9) 普通教室における無線LAN整備率	11	88.2 %	1	100.0 %	

※…令和3年度より追加項目。

参考資料 菊川市の指標

※静岡県発行「市町の指標」から抜粋。順位は県内23市中の順位。

(5) 医療と福祉

	令和2年度		令和3年度		
	順位	基礎数値	順位	基礎数値	
(1) 病院数	20	1 施設	20	1 施設	
(2) 一般病床数(人口10万人当たり)	17	415.7 病床	17	418.3 病床	
(3) 診療所数(人口10万人当たり)	19	59.7 施設	19	60.1 施設	
(4) 国民健康保険被保険者数(一世帯あたり)	2	1.68 人	2	1.66 人	
(5) 国民健康保険診療費(被保険者1人当たり)	4	268,920 円	3	264,905 円	
(6) 医師数(人口10万人当たり)	16	136.7 人	16	136.7 人	※1
(7) 歯科医師数(人口10万人当たり)	23	39.4 人	23	39.3 人	※1
(8) 薬剤師数(人口10万人当たり)	19	157.4 人	19	157.4 人	※1
(9) 保健師数(人口10万人当たり)	7	35.0 人	8	35.2 人	
(10) 生活習慣病による死亡者数(人口10万人当たり)	1	386.8 人	2	457.7 人	
(11) 1歳6か月児健康診査実施状況(受診率)	23	96.3 %	1	104.5 %	※2
(12) 3歳児健康診査実施状況(受診率)	6	99.1 %	3	102.9 %	※2
(13) 特定健診受診率	16	37.2 %	6	42.0 %	
(14) 特定保健指導実施率	8	48.4 %	9	41.1 %	
(15) 保育所定員数に対する充足率	23	111.0 %	23	107.5 %	
(16) 幼保連携型こども園定員数に対する充足率	16	103.6 %	20	108.8 %	
(17) 待機児童数(人口比率)	1	0.00 %	—	— %	※3
(18) 児童扶養手当受給率(人口比率)	23	0.45 %	22	0.48 %	
(19) 障害者自立支援給付費支給決定者率(人口比率)	19	0.56 %	20	0.58 %	
(20) 要支援・要介護認定率	18	13.8 %	19	14.1 %	
(21) 介護保険料基準額	3	60,000 円	4	61,200 円	
(22) 特別養護老人ホーム入所希望者数	13	139 人	14	113 人	
(23) がん検診受診率 (胃がん)	—	11.3 %	—	11 %	
(23) がん検診受診率 (肺がん)	—	9.6 %	—	9.2 %	
(23) がん検診受診率 (大腸がん)	—	12.1 %	—	11.8 %	
(23) がん検診受診率 (子宮頸がん)	—	24.4 %	—	23.7 %	
(23) がん検診受診率 (乳がん)	—	32.3 %	—	31.3 %	
(24) お達者度(65歳の平均自立時間)【男性】	—	18.49 年	—	18.77 年	
(24) お達者度(65歳の平均自立時間)【女性】	—	21.49 年	—	21.54 年	

※1…平成30年医師・歯科医師・薬剤師調査結果より算出のため、前年度より変動なし。

(7)は分母となる住民基本台帳人口の増加による変動。

※2…令和元年度の対象者が令和元年度中に受診できず、令和2年度に受診したことにより、受診率が100%を超過。

※3…令和3年度より掲載なし。

参考資料 菊川市の指標

※静岡県発行「市町の指標」から抜粋。順位は県内23市中の順位。

(6) 経済と労働

	令和2年度		令和3年度		
	順位	基礎数値	順位	基礎数値	
(1) 労働力人口(男性)(人口比率)	5	74.8 %	9	72.8 %	
(2) 労働力人口(女性)(人口比率)	2	56.9 %	3	56.2 %	
(3) 第一次産業就業人口(就業者割合)	2	9.9 %	2	9.9 %	※1
(4) 第二次産業就業人口(就業者割合)	2	41.2 %	2	41.2 %	※1
(5) 第三次産業就業人口(就業者割合)	21	47.0 %	21	47.0 %	※1
(6) 農業経営体の家族経営割合	13	98.6 %	15	97.9 %	
(7) 経営耕地面積(農家1戸当たり)	4	178.4 a	4	217.0 a	
(8) 私有林人工林面積	18	839 ha	18	839 ha	※2
(9) 製造事業所数(事業所数)	14	174 所	14	167 所	
(10) 第二次産業事業所数(2か年の増加率)	1	0.8 %	1	0.8 %	※3
(11) 第三次産業事業所数(2か年の増加率)	1	1.8 %	1	1.8 %	※3
(12) 新設事業所数	15	248 所	20	103 所	
(13) 認定農業者数(2か年の増加率)	19	△ 2.3 %	19	△ 2.3 %	
(14) 地域おこし協力隊委嘱人数	10	1 人	12	1 人	
(15) 観光交流客数(総数)	23	327 千人	23	195 千人	
(16) 宿泊施設数	23	14 件	22	14 件	

※1…平成27年国勢調査結果より算出のため、前年度より変動なし。

※2…平成29年度森林状況調査結果より算出のため、前年度より変動なし。

※3…平成26年経済センサス-基礎調査及び平成28年経済センサス-活動調査結果より算出のため、前年度より変動なし。

(7) 安全

	令和2年度		令和3年度	
	順位	基礎数値	順位	基礎数値
(1) 火災出火件数(人口10万人当たり)	21	49.4 件	14	33.1 件
(2) 交通事故発生件数(人口10万人当たり)	5	510.3 件	5	387.2 件
(3) 刑法犯認知件数(人口千人当たり)	1	2.5 件	2	2.2 件
(4) 消防団団員数(人口千人当たり)	10	6.5 人	10	6.3 人

令和4年版 菊川市データルーム

発行 令和4年10月

編集 菊川市役所
企画財政部企画政策課
静岡県菊川市堀之内61番地
TEL 0537-35-0900