

# 菊川市データルーム

平成 30 年度版



菊 川 市



## はじめに

平成30年度版菊川市データルームをここに刊行します。

本書は、各分野にわたる菊川市の基本的な統計資料を収録し、市勢の現状ならびに発展の推移を明らかにすることを目的として作成したものです。

今後も各方面から御指導を頂き、本書が幅広く活用されるよう、内容の充実を図ってまいります。本書によって、菊川市の姿を御理解頂くとともに、広く御活用頂ければ幸いです。

本書を発行するにあたり、貴重な資料を提供して頂きました関係各位に厚く御礼申し上げます。今後も一層の御協力を賜りますようお願い申し上げます。

平成30年8月

菊川市長 太田 順一

# 利用にあたって

- 1 本書は、菊川市の市勢に関する統計資料を収録したものです。
- 2 本書は、平成24年～平成29年の資料を主とし、過年度のものも比較対照のため掲載しました。
- 3 菊川市は、平成17年1月17日に菊川町と小笠町が合併して誕生しました。調査期日が平成17年1月17日より前のものは、旧菊川町分と旧小笠町分の合計数を掲げております。
- 4 統計表中、年とあるものは暦年（1月～12月）を、年度とあるものは会計年度（4月～翌年3月）を示し、○年○月○日現在とあるものは、その期日現在を示しております。
- 5 資料の提供及び出典は、各表下部に表示しました。
- 6 数字の単位未満は四捨五入または切り捨てたものがあるため、総数とその内訳の計が一致しない場合もあります。
- 7 統計表中の符号の用法は次のとおりです。
  - 「0」 ……単位未満
  - 「－」 ……該当数字なし
  - 「…」 ……不詳
  - 「△」 ……マイナス
  - 「 $\chi$ 」 ……公表をさし控えたもの
- 8 統計資料について、さらに詳細な数値が必要な場合、疑義のある場合は、菊川市企画政策課または資料提供先に照会してください。

# 目 次

## 1 土地・気象

(1) 位置	1
(2) 地目別土地面積	2
(3) 気象概況	3

## 2 人 口

(1) 人口・世帯数(住民基本台帳)	4
(2) 人口・世帯数(国勢調査)	4
(3) 人口・世帯数(静岡県推計人口年報)	4
(4) 年齢階級別人口(住民基本台帳)	5
(5) 年齢階級別人口(国勢調査)	5
(6) 年齢階級別人口(静岡県推計人口年報)	5
(7) 国籍別外国人住民数	6
(8) 自治会別人口	7
(9) 自治会別世帯数	10
(10) 人口動態	13
(11) 婚姻・離婚件数	14
(12) 昼夜間人口	15
(13) 将来推計人口	15
(14) 常住地又は従業地・通学地による人口	16
(15) 労働力人口	17
(16) 産業別就業人口	18

## 3 事業所

(1) 産業大分類別事業所数(うち民営)	19
(2) 存続・新設事業所数	19

## 4 農 業

(1) 農家人口(年齢別世帯員数)	20
(2) 年齢別農業就業人口(販売農家)	21
(3) 専兼業別農家数	21
(4) 経営耕地面積規模別経営体数	22
(5) 農業経営組織別経営体数	22
(6) 経営耕地の状況	23
(7) 農地転用の状況	23
(8) 茶業	24

## 5 工 業

(1) 工業の状況	25
(2) 製造品出荷額等	26
(3) 従業者規模別の事業所数、従業者数	27

## 6 商業・観光

(1) 卸売業・小売業の状況	28
(2) 観光交流客数	29
(3) 火剣山キャンプ場の利用率	29

## 7 住 居

(1) 居住世帯の有無別住宅数	30
(2) 住居の種類・住宅の所有別一般世帯数	30

## 8 電気・水道

(1) 電灯・電力の使用状況	31
(2) 太陽光発電設備設置件数	31
(3) 上水道給配水の状況	32
(4) 月別配水量及び使用水量	32

## 9 道路・交通

(1) 行政区域内の道路の現況	33
(2) 市道の現況	33
(3) 都市計画道路の整備状況	34
(4) 自動車免許保有者数	34
(5) 車両保有台数	35
(6) 東名高速道路「菊川インター」交通量	35
(7) JR東海道本線「菊川駅」乗車人員	35
(8) コミュニティバス利用状況	36

## 10 河 川

(1) 一級河川	37
----------	----

## 11 福 祉

(1) 生活保護	38
(2) 身体障害者手帳所持者の状況	38
(3) 療育手帳所持者の状況	38
(4) 精神障害者保健福祉手帳所持者の状況	39
(5) ひとり暮らし高齢者率	39
(6) 高齢者のいる世帯割合	39
(7) 介護保険	40

## 12 保健医療

(1) 市立総合病院の利用状況	43
(2) 医療施設数	44
(3) 医療関係従事者数	44
(4) 主要死因別死亡者数	45
(5) 成人検診受診者数	46
(6) 予防接種状況(実施者数)	46
(7) 乳幼児健診状況	47
(8) 国民健康保険の状況	48
(9) 国民健康保険特定健康診査の状況	48
(10) 後期高齢者医療保険の状況	49

## 13 環境衛生

(1) 家庭系ごみの排出量	50
(2) 事業系ごみの排出量	50
(3) ごみの総排出量(家庭系・事業系・集団回収)	51

## 14 子育て・教育

(1) 児童館の利用状況	52
(2) 保育園の園児数	53
(3) 平成30年度保育園別学級編制状況	53
(4) 認定こども園の園児数	54
(5) 平成30年度認定こども園別学級編制状況	54
(6) 幼稚園の園児数	55
(7) 平成30年度幼稚園別学級編制状況	55
(8) 公立小学校の児童数	56
(9) 平成30年度公立小学校別学級編制状況	57
(10) 公立中学校の生徒数	58
(11) 平成30年度公立中学校学級編制状況	58

## 15 スポーツ・文化

(1) 体育施設の利用率	59
(2) 小中学校の体育館の利用率	60
(3) 図書館の蔵書数及び貸出数	61
(4) 文化会館アエルの利用状況	61
(5) 文化財の指定及び登録の状況	62
(6) テレビ受信契約者数	63

## 16 生活安全

(1) 交通事故発生件数及び死傷者数	64
(2) 救急出動件数	64
(3) 火災発生件数	64
(4) 原因別火災発生状況	65
(5) 消防本部職員数及び車両状況	65
(6) 消防団員数及び車両状況	66
(7) 罪種別認知・検挙件数	66

## 17 市 税

(1) 市税決算額の状況	67
(2) 市税収入率の状況	68
(3) 個人市民税の課税状況	69
(4) 法人市民税の課税状況	70
(5) 固定資産税の課税状況	71
(6) 軽自動車税の課税状況	73

## 18 財 政

(1) 一般会計歳入決算額の状況	74
(2) 一般会計歳出決算額の状況	75
(3) 普通会計(歳出)の性質別決算額	76
(4) 特別会計の決算額	77
(5) 公営企業会計の決算額	77
(6) 財政状況	78

## 19 行 政

(1) 選挙人名簿登録者数	79
(2) 平成30年度行政組織構成図	81
(3) 市職員数	82

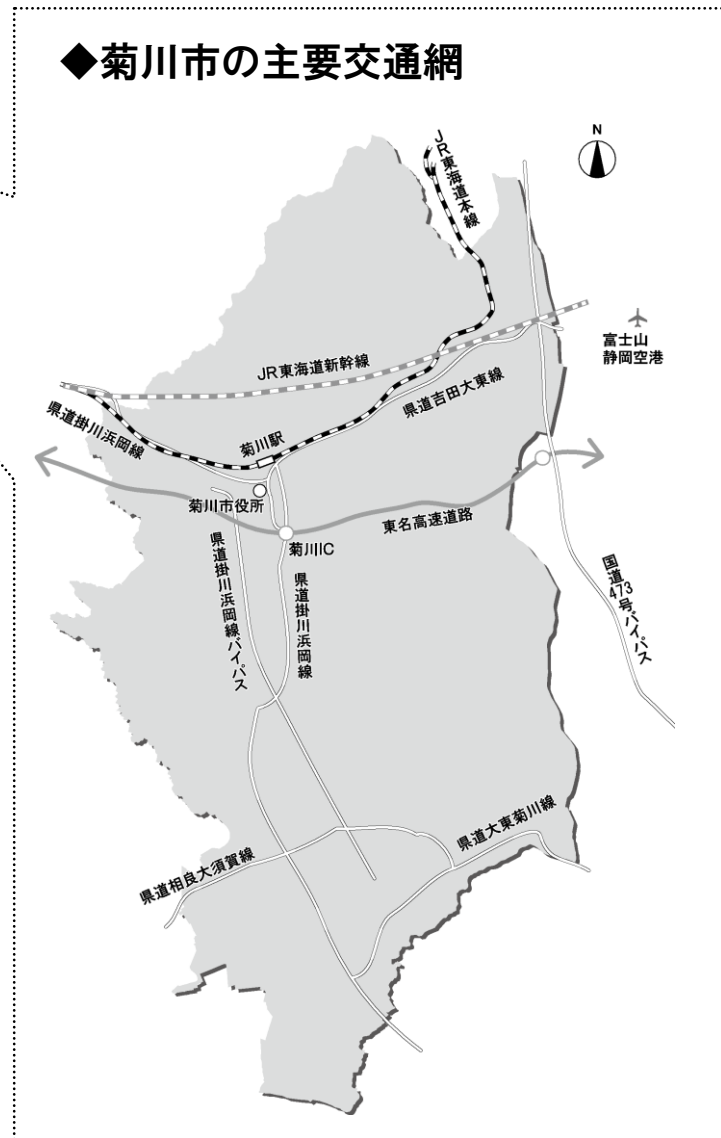
## 資料編

菊川市の概要	84
菊川市の生活指標	85

# 1 土地・気象

## (1) 位置

面積	94.19km <sup>2</sup>
経緯度	東経138° 5' 北緯34° 45'
東西	約9km
南北	約17km
隣接市	掛川市・御前崎市・牧之原市・島田市



## (2) 地目別土地面積

区分		平成25年	平成26年	平成27年	平成28年	平成29年
田	面積[m <sup>2</sup> ]	13,884,152	13,821,933	13,744,425	13,732,594	13,644,284
	構成割合[%]	14.73	14.67	14.59	14.58%	14.49%
畑	面積[m <sup>2</sup> ]	21,786,667	21,716,443	21,641,250	21,600,063	21,562,423
	構成割合[%]	23.12	23.04	22.98	22.93%	22.89%
宅地	面積[m <sup>2</sup> ]	10,873,997	10,974,815	11,080,938	11,117,547	11,146,474
	構成割合[%]	11.54	11.65	11.76	11.80%	11.83%
山林	面積[m <sup>2</sup> ]	22,043,948	21,811,517	21,797,719	21,509,344	21,574,069
	構成割合[%]	23.39	23.14	23.14	22.84%	22.90%
原野	面積[m <sup>2</sup> ]	4,020,167	3,995,401	3,971,419	3,964,807	3,963,745
	構成割合[%]	4.27	4.24	4.22	4.21%	4.21%
雑種地	面積[m <sup>2</sup> ]	5,444,751	5,683,897	5,688,698	5,711,761	6,017,674
	構成割合[%]	5.78	6.03	6.04	6.06%	6.39%
その他	面積[m <sup>2</sup> ]	16,186,318	16,235,994	16,265,551	16,553,884	16,281,331
	構成割合[%]	17.18	17.23	17.27	17.57%	17.29%
合計	面積[m <sup>2</sup> ]	94,240,000	94,240,000	94,190,000	94,190,000	94,190,000

資料: 税務課「概要調書」(各年1月1日現在)

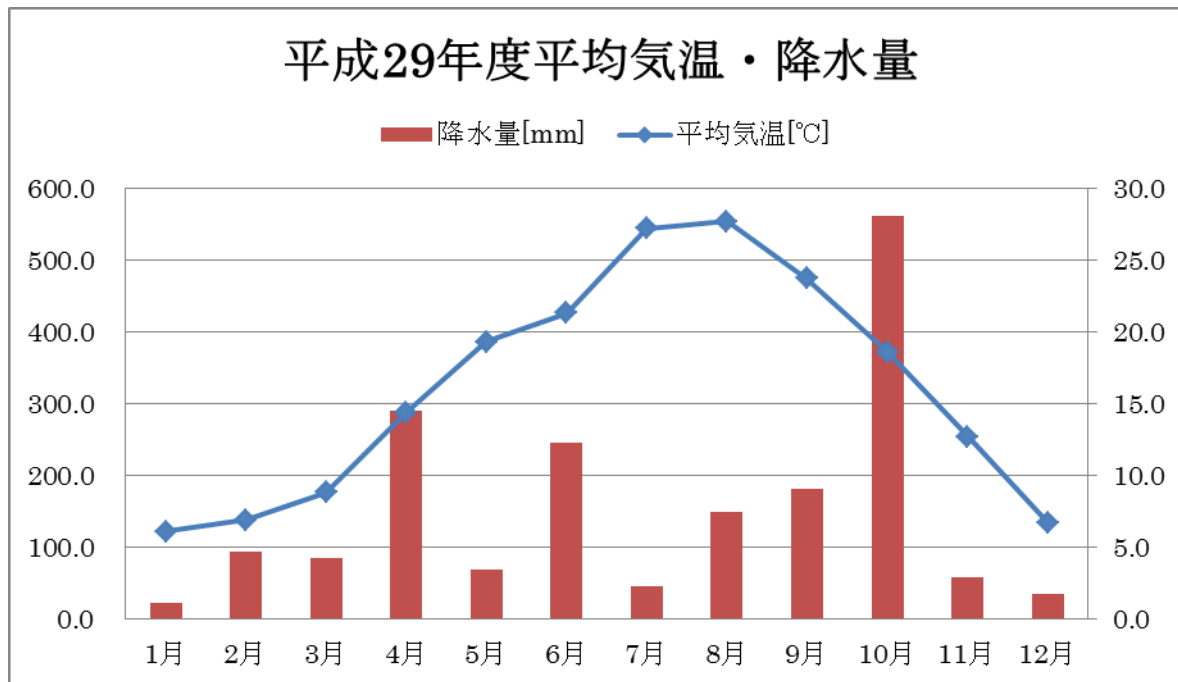
※「平成26年10月1日現在」の国土面積について、計測方法の変更及び計測の基礎となる図の切り替えが行われた。



(3) 気象概況

年次	気温[°C]			平均風速[m/s]	降水量[mm]
	平均	最高	最低		
平成25年	17.0	39.9	-4.0	2.9	1,594.0
平成26年	16.1	35.0	-4.4	2.0	1,817.5
平成27年	16.8	34.8	-2.4	1.7	2,440.5
平成28年	17.3	38.4	-3.3	1.7	1,970.5
平成29年	16.1	37.7	-4.7	2.1	1,834.5
1月	6.1	15.3	-4.7	3.3	22.5
2月	6.9	17.7	-2.3	3.7	93.0
3月	8.8	19.6	-0.3	2.2	85.5
4月	14.4	24.2	2.1	1.8	290.0
5月	19.3	29.0	9.9	1.2	68.0
6月	21.3	30.1	11.8	1.3	246.0
7月	27.2	35.5	20.8	1.1	45.5
8月	27.7	37.7	22.4	1.5	149.0
9月	23.7	32.0	14.4	1.4	181.0
10月	18.6	29.8	7.5	1.7	561.0
11月	12.7	24.3	1.9	2.1	57.5
12月	6.7	16.8	-1.7	3.6	35.5

資料:消防本部「消防年報」



## 2 人 口

### (1) 人口・世帯数(住民基本台帳)

年度	人口[人]	日本人			外国人			世帯数[世帯]
		総数	男	女	総数	男	女	
平成25年度	47,758	45,296	22,678	22,618	2,462	1,199	1,263	16,207
平成26年度	47,679	45,236	22,666	22,570	2,443	1,182	1,261	16,415
平成27年度	47,823	45,214	22,654	22,560	2,609	1,267	1,342	16,811
平成28年度	47,827	44,996	22,602	22,394	2,831	1,386	1,445	17,052
平成29年度	47,850	44,927	22,601	22,326	2,923	1,449	1,474	17,293

資料:市民課「住民基本台帳」(各年度3月31日現在)

### (2) 人口・世帯数(国勢調査)

年次	人口[人]			世帯数[世帯]
	総数	男	女	
平成7年	46,334	22,909	23,425	12,801
平成12年	47,036	23,377	23,659	13,727
平成17年	47,502	23,660	23,842	14,698
平成22年	47,041	23,659	23,382	15,485
平成27年	46,763	23,488	23,275	16,095

資料:国勢調査(各年10月1日現在)

### (3) 人口・世帯数(静岡県推計人口年報)

年次	人口[人]			世帯数[世帯]
	総数	男	女	
平成25年	46,256	23,275	22,981	15,649
平成26年	46,145	23,216	22,929	15,786
※1平成27年	46,763	23,488	23,275	16,095
平成28年	46,942	23,626	23,316	16,478
平成29年	46,894	23,624	23,270	16,675

資料:静岡県推計人口年報(各年10月1日現在)

※1 国勢調査の年は集計されないため、参考値として国勢調査の数値を掲載している。

※2 国勢調査の翌年は直近の国勢調査による人口・世帯数の確定値に国勢調査の翌年の年は前年10月1日現在の推計人口・世帯数に、その後の1年間(前年10月1日～当年9月30日)の住民基本台帳法に基づく移動数を加減し算出する。

(4) 年齢階級別人口(住民基本台帳)

単位:人

年度	15歳未満	15～64歳	65歳以上	65歳以上 構成割合[%]	年齢別高齢者人口		
					65～69歳	70～74歳	75歳以上
平成25年度	6,861	29,518	11,379	23.8	3,146	2,416	5,817
平成26年度	6,886	29,075	11,718	24.6	3,435	2,457	5,826
平成27年度	6,854	28,941	12,028	25.2	3,734	2,364	5,930
平成28年度	6,787	28,705	12,335	25.8	3,873	2,432	6,030
平成29年度	6,804	28,424	12,622	26.4	3,850	2,636	6,136

資料:市民課「住民基本台帳」(各年度3月31日現在)

(5) 年齢階級別人口(国勢調査)

単位:人

年次	15歳未満	15～64歳	65歳以上	65歳以上 構成割合[%]	年齢別高齢者人口		
					65～69歳	70～74歳	75歳以上
平成7年	8,308	30,364	7,662	16.5	2,541	1,960	3,161
平成12年	7,489	30,875	8,669	18.4	2,421	2,383	3,865
平成17年	7,010	31,007	9,457	19.9	2,363	2,253	4,841
平成22年	6,790	29,800	10,298	22.0	2,543	2,248	5,507
平成27年	6,755	28,176	11,682	25.1	3,532	2,399	5,751

資料:国勢調査(各年10月1日現在)

※ 「65歳以上構成割合[%]」の母数について年齢不詳は含まれていない。

(6) 年齢階級別人口(静岡県推計人口年報)

単位:人

年次	15歳未満	15～64歳	65歳以上	65歳以上 構成割合[%]	年齢別高齢者人口		
					65～69歳	70～74歳	75歳以上
平成25年	6,654	28,466	10,983	23.8	2,901	2,341	5,741
平成26年	6,707	27,883	11,402	24.8	3,254	2,403	5,745
※1 平成27年	6,755	28,176	11,682	25.1	3,532	2,399	5,751
平成28年	6,709	28,096	11,987	25.6	3,806	2,321	5,860
平成29年	6,685	27,770	12,289	26.3	3,861	2,465	5,963

資料:静岡県推計人口年報(各年10月1日現在)

※1 国勢調査の年は集計されないため、参考値として国勢調査の数値を掲載している。

※2 国勢調査の翌年は直近の国勢調査による人口・世帯数の確定値に国勢調査の翌年の年は前年10月1日現在の推計人口・世帯数に、その後の1年間(前年10月1日～当年9月30日)の住民基本台帳法に基づく移動数を加減し算出する。

※3 「65歳以上構成割合[%]」の母数について年齢不詳は含まれていない。

(7) 国籍別外国人住民数

単位:人

国籍	平成24年度外国人住民数			平成25年度外国人住民数			平成26年度外国人住民数		
	合計	男	女	合計	男	女	合計	男	女
総数	2,594	1,242	1,352	2,462	1,199	1,263	2,443	1,182	1,261
ブラジル	1,591	819	772	1,496	778	718	1,438	745	693
フィリピン	539	224	315	560	230	330	591	244	347
中国	228	67	161	197	76	121	166	66	100
ペルー	92	48	44	73	41	32	77	43	34
ベトナム	25	13	12	24	12	12	37	20	17
その他	119	71	48	112	62	50	134	64	70
無国籍	0	0	0	0	0	0	0	0	0

国籍	平成27年度外国人住民数			平成28年度外国人住民数			平成29年度外国人住民数		
	合計	男	女	合計	男	女	合計	男	女
総数	2,609	1,267	1,342	2,831	1,386	1,445	2,923	1,449	1,474
ブラジル	1,542	804	738	1,725	902	823	1,748	914	834
フィリピン	600	244	356	631	268	363	666	285	381
中国	170	65	105	171	62	109	179	69	110
ペルー	85	48	37	66	36	30	58	33	25
ベトナム	63	35	28	86	46	40	89	47	42
その他	149	71	78	152	72	80	182	101	81
無国籍	0	0	0	0	0	0	1	0	1

資料:市民課:「住民基本台帳」(各年度3月31日現在)

## (8) 自治会別人口

単位:人

地区名	自治会名	平成25年度	平成26年度	平成27年度	平成28年度	平成29年度
西方	公文名	179	180	174	170	167
	沢田	254	251	245	236	236
	島川	512	528	527	545	541
	田ヶ谷	520	526	531	535	520
	堀田	1,245	1,285	1,283	1,288	1,286
	堀之内	292	309	318	322	319
	西方地区 計	3,002	3,079	3,078	3,096	3,069
町部	日吉町	250	242	339	394	491
	宮前	194	185	190	191	204
	西通り	279	267	271	266	273
	一丁目	—	—	—	—	—
	二丁目	—	—	—	—	—
	三丁目	—	—	—	—	—
	四丁目	—	—	—	—	—
	新通	202	201	209	216	211
	初咲町	136	144	131	151	133
	東町	—	—	—	—	—
	栄町	—	—	—	—	—
	日之出町一丁目	168	169	163	168	170
	緑ヶ丘	255	268	275	268	269
	柳町	1,098	1,104	1,141	1,177	1,207
	本通り上	190	178	173	169	161
	本通り下	163	173	171	170	160
町部地区 計	2,935	2,931	3,063	3,170	3,279	
加茂	白岩下	682	713	770	802	839
	白岩段	255	259	251	246	245
	西袋	1,122	1,120	1,149	1,192	1,235
	三軒家	1,127	1,158	1,157	1,167	1,150
	小川端	695	703	747	722	738
	長池	685	694	700	740	727
	白岩東	1,277	1,373	1,398	1,428	1,438
加茂地区 計	5,843	6,020	6,172	6,297	6,372	
内田	森	316	314	312	305	300
	御門	411	386	389	388	393
	杉森	137	132	127	127	127
	政所	290	284	278	270	277
	月岡	97	96	97	91	91
	東平尾	200	194	193	193	194
	西平尾	223	219	216	213	220
	稲荷部	224	217	217	226	232
	高田	397	400	390	380	387
	段平尾	338	331	344	341	331
	平尾	692	688	678	677	654
	内田地区 計	3,325	3,261	3,241	3,211	3,206
横地	奥横地	371	357	345	339	333
	段横地	333	360	366	366	364
	川島	212	208	215	213	205
	西横地	240	242	243	242	239
	土橋	228	218	225	220	214
	奈良野	283	277	291	295	287
	三沢	279	275	270	268	262
	横地雇用促進	90	66	43	39	38
	星ヶ丘	323	330	324	317	302
	横地地区 計	2,359	2,333	2,322	2,299	2,244

単位:人

地区名	自治会名	平成25年度	平成26年度	平成27年度	平成28年度	平成29年度
六郷	五丁目上	316	301	299	292	285
	五丁目下	738	746	780	743	789
	打上	518	497	532	516	532
	日之出町二丁目	451	456	442	428	448
	上本所	947	964	952	962	969
	島	512	505	517	519	502
	下本所	913	953	982	1,006	1,008
	下半済	336	343	345	339	350
	小出	117	113	107	97	99
	神尾	529	526	518	507	505
	牛瀨	588	573	563	569	566
	牧之原上	373	364	368	366	358
	牧之原下	352	354	339	325	317
	上本所団地	288	256	239	222	198
	雇用促進第1	52	37	31	28	26
	宮下	83	84	83	87	87
	雇用促進第2	169	137	124	90	92
	青葉台一丁目	776	772	769	753	754
	青葉台二丁目	417	414	395	390	390
	青葉台三丁目	567	556	547	532	521
	仲島一丁目	398	391	417	424	416
	仲島二丁目	240	224	220	217	222
	県営住宅	195	182	167	137	130
	虹の丘	209	216	215	209	202
つつじヶ丘	290	291	295	298	295	
六郷地区 計	10,374	10,255	10,246	10,056	10,061	
河城	吉沢	558	563	571	564	579
	上倉沢	252	242	248	246	243
	下倉沢	295	282	273	269	263
	六本松	73	72	72	69	69
	友田	212	217	215	213	206
	東富田	675	666	664	656	635
	西富田	324	318	322	320	312
	沢水加	359	366	348	351	355
	和田	584	589	596	597	606
	潮海寺上	412	407	405	391	382
	潮海寺中	461	454	448	452	446
	潮海寺下	447	441	430	441	431
	富士見台	126	123	117	119	118
	河城地区 計	4,778	4,740	4,709	4,688	4,645

単位:人

地区名	自治会名	平成25年度	平成26年度	平成27年度	平成28年度	平成29年度
平川	上平川	238	245	240	241	229
	池村	183	184	183	183	180
	堤	788	783	783	785	791
	志瑞	128	130	131	139	136
	石原	166	161	176	188	197
	八幡谷	119	124	121	119	136
	東組	562	568	594	592	621
	奥の谷	138	134	132	130	122
	新道	552	566	547	581	570
	下新道	217	214	216	209	208
	本町	304	301	314	342	329
	岳洋	816	829	838	827	813
	五反通	65	51	36	33	72
	志茂組	544	535	526	545	582
平川地区 計	4,820	4,825	4,837	4,914	4,986	
嶺田	東嶺田	531	532	542	534	545
	中嶺田	590	600	590	583	601
	西嶺田	655	650	641	636	624
	大石	277	279	266	259	257
	西ヶ崎	92	88	85	82	78
	堂山	322	326	323	327	325
	嶺田地区 計	2,467	2,475	2,447	2,421	2,430
小笠南	河東西	293	292	280	271	266
	河東中	281	276	273	271	255
	東河東	410	404	380	373	366
	南町	494	492	481	486	462
	山西	346	335	341	340	333
	高橋口	500	481	479	459	464
	高橋中	289	286	283	288	287
	原磯部	204	202	197	198	192
	南ニュータウン	254	260	260	266	261
	大門	83	71	66	65	59
	サンライズ	208	203	197	195	195
	小笠南地区 計	3,362	3,302	3,237	3,212	3,140
小笠東	布引原	277	281	273	269	262
	丹野	409	407	406	404	396
	古谷	268	258	259	253	250
	川東	146	143	143	135	134
	川中	378	378	373	373	379
	川西	275	262	258	260	258
	三協	193	188	187	183	177
	棚草	573	574	579	562	562
	赤土上	363	354	347	339	349
	赤土下	1,136	1,130	1,170	1,211	1,173
	赤土団地	62	54	58	56	57
	城山下	80	86	68	61	61
	花水木	333	343	350	357	360
	小笠東地区 計	4,493	4,458	4,471	4,463	4,418
日本人 合計		45,296	45,236	45,214	44,996	44,927
外国人 合計		2,462	2,443	2,609	2,831	2,923
総人口		47,758	47,679	47,823	47,827	47,850

資料:市民課(各年度3月31日現在)

## (9) 自治会別世帯数

単位:世帯

地区名	自治会名	平成25年度	平成26年度	平成27年度	平成28年度	平成29年度
西方	公文名	52	52	50	49	48
	沢田	78	79	79	78	77
	島川	158	164	160	164	166
	田ヶ谷	173	177	180	185	185
	堀田	420	452	448	463	466
	堀之内	94	104	111	116	104
	西方地区 計	975	1,028	1,028	1,055	1,046
町部	日吉町	85	80	127	153	199
	宮前	71	65	69	66	71
	西通り	131	124	120	118	122
	一丁目	—	—	—	—	—
	二丁目	—	—	—	—	—
	三丁目	—	—	—	—	—
	四丁目	—	—	—	—	—
	新通	76	78	82	85	88
	初咲町	63	63	58	73	61
	東町	—	—	—	—	—
	栄町	—	—	—	—	—
	日之出町一丁目	65	63	60	63	64
	緑ヶ丘	100	105	115	110	113
	柳町	458	469	486	498	516
	本通り上	68	66	68	66	67
	本通り下	88	91	91	91	85
町部地区 計	1,205	1,204	1,276	1,323	1,386	
加茂	白岩下	234	242	266	286	301
	白岩段	81	83	83	83	87
	西袋	434	438	451	471	504
	三軒家	466	480	489	505	502
	小川端	287	286	310	307	317
	長池	218	229	241	254	257
	白岩東	467	499	518	534	545
	加茂地区 計	2,187	2,257	2,358	2,440	2,513
内田	森	81	82	81	81	83
	御門	138	132	142	141	143
	杉森	37	37	37	38	38
	政所	84	82	83	85	88
	月岡	24	25	26	26	25
	東平尾	59	58	57	59	61
	西平尾	61	61	61	61	64
	稲荷部	70	67	70	77	78
	高田	124	124	126	123	123
	段平尾	102	101	105	106	105
	平尾	203	209	207	207	208
	内田地区 計	983	978	995	1,004	1,016
	横地	奥横地	97	98	97	98
段横地		104	114	116	113	113
川島		84	81	88	87	89
西横地		74	75	77	77	77
土橋		66	64	66	66	63
奈良野		124	123	132	133	129
三沢		78	79	78	80	81
横地雇用促進		33	25	18	14	14
星ヶ丘		85	87	87	86	87
横地地区 計		745	746	759	754	752



単位：世帯

地区名	自治会名	平成25年度	平成26年度	平成27年度	平成28年度	平成29年度
六郷	五丁目上	118	115	117	116	112
	五丁目下	289	306	326	301	316
	打上	214	202	231	225	231
	日之出町二丁目	172	178	177	173	194
	上本所	321	334	339	350	366
	島	191	193	208	203	199
	下本所	375	386	415	442	439
	下半済	113	115	116	115	122
	小出	32	32	31	29	30
	神尾	146	146	147	147	147
	牛渕	160	161	162	168	170
	牧之原上	122	121	127	130	127
	牧之原下	89	93	93	92	91
	上本所団地	120	108	104	101	94
	雇用促進第1	27	19	15	14	14
	宮下	32	32	33	34	34
	雇用促進第2	58	49	46	38	45
	青葉台一丁目	273	277	277	279	279
	青葉台二丁目	162	162	156	160	161
	青葉台三丁目	196	198	199	200	196
	仲島一丁目	156	155	161	163	158
	仲島二丁目	102	96	92	93	93
	県営住宅	71	68	67	58	57
	虹の丘	69	71	71	69	68
	つつじヶ丘	80	81	81	82	82
	六郷地区 計	3,688	3,698	3,791	3,782	3,825
河城	吉沢	176	178	180	180	189
	上倉沢	71	69	71	71	71
	下倉沢	80	79	81	82	82
	六本松	23	23	22	23	23
	友田	73	73	70	70	69
	東富田	197	197	198	199	199
	西富田	87	88	87	92	91
	沢水加	104	110	109	110	112
	和田	160	165	168	171	179
	潮海寺上	155	154	156	154	155
	潮海寺中	124	126	124	126	126
	潮海寺下	135	135	134	137	136
	富士見台	37	37	35	36	38
	河城地区 計	1,422	1,434	1,435	1,451	1,470

単位:世帯

地区名	自治会名	平成25年度	平成26年度	平成27年度	平成28年度	平成29年度
平川	上平川	92	96	96	103	101
	池村	56	55	55	54	54
	堤	285	285	292	294	297
	志瑞	46	48	50	52	49
	石原	59	60	65	70	71
	八幡谷	33	34	35	36	47
	東組	191	200	211	210	213
	奥の谷	57	55	55	57	55
	新道	201	215	208	229	227
	下新道	69	68	74	72	74
	本町	137	138	141	156	153
	岳洋	305	312	329	334	323
	五反通	30	26	19	18	35
	志茂組	179	182	180	192	209
平川地区 計	1,740	1,774	1,810	1,877	1,908	
嶺田	東嶺田	161	168	179	179	188
	中嶺田	187	192	194	192	195
	西嶺田	187	187	190	190	187
	大石	83	85	86	81	80
	西ヶ崎	24	24	23	23	23
	堂山	113	124	123	129	131
嶺田地区 計	755	780	795	794	804	
小笠南	河東西	75	77	78	77	76
	河東中	93	92	90	88	87
	東河東	111	110	109	109	111
	南町	154	157	156	158	157
	山西	111	106	110	111	109
	高橋口	194	186	182	179	179
	高橋中	80	81	82	85	85
	原磯部	51	52	52	53	53
	南ニュータウン	93	94	97	98	95
	大門	29	26	25	23	23
	サンライズ	67	65	66	66	66
小笠南地区 計	1,058	1,046	1,047	1,047	1,041	
小笠東	布引原	65	68	67	67	67
	丹野	99	104	104	108	111
	古谷	68	68	69	68	69
	川東	59	60	60	57	53
	川中	114	118	121	121	128
	川西	79	78	78	80	79
	三協	58	59	58	59	59
	棚草	248	249	254	247	242
	赤土上	100	100	103	102	107
	赤土下	404	408	447	455	451
	赤土団地	31	29	31	31	31
	城山下	23	24	18	17	18
	花水木	101	105	107	113	117
小笠東地区 計	1,449	1,470	1,517	1,525	1,532	
日本人世帯 合計		15,267	15,468	15,744	15,862	16,043
外国人世帯 合計		940	947	1,067	1,190	1,250
総世帯数		16,207	16,415	16,811	17,052	17,293

資料:市民課(各年度3月31日現在)

(10) 人口動態

年度		自然的人口増減[人]			社会的人口増減[人]			増減計 [人]	人口増減率 [%]
		出生	死亡	自然増加	転入	転出	社会増加		
平成25年度		429	484	△ 55	1,910	1,825	85	30	0.06
平成26年度		463	505	△ 42	1,908	1,877	31	△ 11	△ 0.02
平成27年度		438	483	△ 45	2,097	1,878	219	174	0.36
平成28年度		426	480	△ 54	2,277	2,181	96	42	0.09
平成29年度		407	468	△ 61	2,179	2,078	101	40	0.08
日本人住民	4月	22	36	△ 14	176	119	57	43	
	5月	35	32	3	125	92	33	36	
	6月	26	42	△ 16	108	106	2	△ 14	
	7月	32	31	1	110	133	△ 23	△ 22	
	8月	33	33	0	97	95	2	2	
	9月	44	35	9	77	95	△ 18	△ 9	
	10月	31	39	△ 8	93	69	24	16	
	11月	32	52	△ 20	100	103	△ 3	△ 23	
	12月	30	50	△ 20	92	66	26	6	
	1月	40	45	△ 5	116	106	10	5	
	2月	26	36	△ 10	98	108	△ 10	△ 20	
	3月	34	30	4	217	322	△ 105	△ 101	
	合計	385	461	△ 76	1,409	1,414	△ 5	△ 81	
	外国人住民	4月	2	1	1	67	57	10	
5月		1	0	1	61	46	15	16	
6月		1	0	1	82	45	37	38	
7月		1	2	△ 1	47	71	△ 24	△ 25	
8月		0	0	0	68	68	0	0	
9月		3	1	2	55	53	2	4	
10月		2	0	2	101	49	52	54	
11月		1	0	1	87	59	28	29	
12月		3	1	2	37	47	△ 10	△ 8	
1月		5	0	5	62	58	4	9	
2月		1	1	0	39	50	△ 11	△ 11	
3月		2	1	1	64	61	3	4	
合計		22	7	15	770	664	106	121	

資料：市民課(各年度3月31日現在)

$$\text{※増減率(\%)} = \frac{\text{人口増減数計(人)}}{\text{住民基本台帳人口(人) 各前年度3月31日現在の人口}} \times 100$$

## (11) 婚姻・離婚件数

### ① 婚姻の件数

単位:件

年度	総数	婚姻の届出			他市町村 から送付
		計	本籍人届出	非本籍人届出	
平成25年度	558	231	177	54	327
平成26年度	537	233	179	54	304
平成27年度	547	231	187	44	316
平成28年度	539	206	162	44	333
平成29年度	477	191	140	51	286

資料:市民課

※1 本籍人届出…夫婦のどちらか一方又は両方の本籍が菊川市及び届出により本籍を菊川市とすることを希望する夫婦が、菊川市に届出した場合。

※2 他市町から送付…夫婦のどちらか一方又は両方の本籍が菊川市及び届出により本籍を菊川市とすることを希望する夫婦が、他市町に届出した場合。

※3 非本籍人届出…菊川市を本籍としていない夫婦が、菊川市に届出をした場合。

### ② 離婚の件数

単位:件

年度	総数	離婚の届出			他市町村 から送付
		計	本籍人届出	非本籍人届出	
平成25年度	114	69	61	8	45
平成26年度	99	57	51	6	42
平成27年度	111	69	56	13	42
平成28年度	121	78	69	9	43
平成29年度	94	65	59	6	29

資料:市民課

※1 本籍人届出… 菊川市に本籍がある夫婦が菊川市に届出した場合。

※2 他市町から送付…菊川市に本籍がある夫婦が他市町に届出した場合。

※3 非本籍人届出…菊川市を本籍としていない夫婦が、菊川市に届出をした場合。

## (12) 昼夜間人口

単位:人

年次	常駐人口 (夜間人口)	就業者		通学者		流入・流出人口差			昼間人口
		流入	流出	流入	流出	総数	就業者	通学者	
平成2年	43,758	6,932	8,495	2,148	1,965	△ 1,380	△ 1,563	183	42,378
平成7年	46,334	8,146	10,745	2,188	1,990	△ 2,401	△ 2,599	198	43,933
平成12年	47,033	9,180	11,835	1,763	1,829	△ 2,721	△ 2,655	△ 66	44,312
平成17年	47,474	8,475	10,958	1,630	1,437	△ 2,290	△ 2,483	193	45,184
平成22年	47,041	8,694	11,097	1,462	1,348	△ 2,289	△ 2,403	114	44,752
平成27年	46,763	9,139	11,781	1,577	1,334	△ 2,399	△ 2,642	243	44,413

資料：国勢調査（各年10月1日現在）

※「菊川市データルーム平成29年度版」の内容に一部誤りがございました。  
 謹んでお詫び申し上げますとともに上記のように訂正いたします。

## (13) 将来推計人口

年次	総人口 [人]	0～14歳		15～64歳		65歳以上	
		0～14歳 [人]	年齢別割合 [%]	15～64歳 [人]	年齢別割合 [%]	65歳以上 [人]	年齢別割合 [%]
平成27年 (2015年) 推計人口	46,763	6,755	14.4%	28,283	60.5%	11,725	25.1%
平成32年 (2020年) 推計人口	46,302	6,597	14.2%	26,861	58.0%	12,844	27.7%
平成37年 (2025年) 推計人口	45,613	6,330	13.9%	25,982	57.0%	13,301	29.2%
平成42年 (2030年) 推計人口	44,767	6,069	13.6%	25,344	56.6%	13,354	29.8%
平成47年 (2035年) 推計人口	43,692	5,824	13.3%	24,670	56.5%	13,198	30.2%
平成52年 (2040年) 推計人口	42,368	5,646	13.3%	23,305	55.0%	13,417	31.7%
平成53年 (2045年) 推計人口	40,935	5,457	13.3%	22,105	54.0%	13,373	32.7%

資料：国立社会保障・人口問題研究所「日本の地域別将来推計人口(平成30(2018)年3月推計)  
 (各年10月1日時点の推計人口:2015年は国勢調査による実績数)  
 男女・年齢(5歳)階級別の推計結果(市区町村別)」

## (14) 常住地又は従業地・通学地による人口

単位:人

区分		平成7年	平成12年	平成17年	平成22年	平成27年
常住地による人口	総数(夜間人口)	46,334	47,033	47,474	47,041	46,763
	従業も通学もしていない	11,951	13,093	13,756	15,020	15,003
	自宅で従業	6,515	5,889	5,316	4,241	3,548
	自宅外の市内で従業・通学	15,117	14,341	15,629	14,255	14,115
	県内他市町で従業・通学	12,630	13,515	12,213	12,281	12,823
	他県で従業・通学	105	149	182	164	243
従業地・通学地による人口	総数(昼間人口)	43,933	44,312	45,184	44,752	44,413
	県内他市区町村に常住	10,241	10,833	9,940	10,043	10,573
	他県に常住	93	110	165	113	143

資料:国勢調査(各年10月1日現在)

※1 総数(夜間人口、昼間人口)には労働力状態「不詳」を含む。

※2 総数(夜間人口)には従業地・通学地「不詳」を含む。

※3 総数(昼間人口)には従業地・通学地「不詳」で当地に常住している者を含む。

## (15) 労働力人口

単位:人

区分		平成12年	平成17年	平成22年	平成27年	
15歳以上人口		39,544	40,464	40,098	39,858	
労働力人口	総数	27,545	28,086	26,853	26,255	
	就業者	総数	26,832	27,226	25,685	25,490
		主に仕事	23,189	23,194	22,177	21,763
		家事のほか仕事	3,232	3,479	3,034	3,252
		通学のかたわら仕事	122	134	134	134
		休業者	289	419	340	341
	うち雇用者	総数	20,522	21,285	20,759	21,149
		主に仕事	18,510	18,817	18,408	18,467
		家事のほか仕事	1,687	2,027	1,988	2,275
		通学のかたわら仕事	118	127	131	133
		休業者	207	314	232	274
	完全失業者	713	860	1,168	765	
	非労働人口	総数	11,953	12,000	12,855	13,239
		家事	4,930	4,622	5,137	4,857
通学		2,603	2,304	1,978	2,052	
その他		4,420	5,074	5,740	6,330	

資料:国勢調査(各年10月1日現在)

※1 15歳以上人口には労働力状態「不詳」を含む。

※2 「菊川市データルーム平成29年度版」の内容に一部誤りがございました。

謹んでお詫び申し上げますとともに上記のように訂正いたします。

## (16) 産業別就業人口

単位:人

区分	平成12年	平成17年	平成22年	平成27年
総数	26,832	27,226	25,685	25,490
第1次産業 計	3,922	3,649	2,796	2,519
農業	3,918	3,645	2,793	2,512
林業	1	1	3	4
漁業	3	3	0	3
第2次産業 計	12,004	11,280	10,775	10,512
鉱業、採石業、砂利採取業	24	14	11	11
建設業	1,920	1,650	1,512	1,413
製造業	10,060	9,616	9,252	9,088
第3次産業 計	10,831	11,902	11,593	11,968
電気・ガス・熱供給・水道業	166	139	143	160
情報通信業	1,118	138	115	150
運輸業、郵便業		1,005	1,136	1,173
卸売業、小売業	3,706	2,996	2,924	2,796
金融業、保険業	412	339	352	337
不動産業、物品賃貸業	71	89	185	174
学術研究、専門・サービス業	—	—	533	510
宿泊業、飲食サービス業	—	760	1,045	1,006
生活関連サービス業、娯楽業	—	—	743	691
教育、学習支援業	—	849	812	821
医療、福祉	—	1,547	1,804	2,128
複合サービス事業	—	340	222	270
サービス業(他に分類されないもの)	4,750	3,043	949	1,089
公務(他に分類されるものを除く)	608	657	630	663
分類不能の産業	75	395	521	491

資料:国勢調査(各年10月1日現在)



### 3 事業所

#### (1) 産業大分類別事業所数(うち民営)

区分	平成21年	平成24年	平成26年	平成28年
全産業(公務を除く)	1,906	1,738	1,814	1,843
農業、林業	16	13	17	19
鉱業	—	—	—	—
建設業	236	205	203	204
製造業	340	285	315	318
電気・ガス・熱供給・水道業	1	1	1	—
情報通信業	5	4	1	3
運輸業、郵便業	34	34	30	29
卸売業、小売業	465	421	437	431
金融業、保険業	16	19	19	19
不動産業、物品賃貸業	86	79	82	81
学術研究、専門・技術サービス業	52	55	52	54
宿泊業、飲食サービス業	188	189	195	200
生活関連サービス業、娯楽業	168	160	163	170
教育、学習支援業	64	57	64	74
医療、福祉	107	105	128	132
複合サービス事業	17	14	16	16
サービス業(他に分類されないもの)	111	97	91	93

資料:平成21年経済センサスー基礎調査(平成21年7月1日現在)  
 平成24年経済センサスー活動調査(平成24年2月1日現在)  
 平成26年経済センサスー基礎調査(平成26年7月1日現在)  
 平成28年経済センサスー活動調査(平成28年6月1日現在)

#### (2) 存続・新設事業所数

年次	総数	事業所数	
		存続事業所数	新設事業所数
平成24年	1,738	1,664	74
平成26年	1,814	1,536	278
平成28年	1,843	1,595	248

資料:平成24年経済センサスー活動調査(平成24年2月1日現在)  
 平成26年経済センサスー基礎調査(平成26年7月1日現在)  
 平成28年経済センサスー活動調査(平成28年6月1日現在)

## 4 農 業

### (1) 農家人口(年齢別世帯員数)

単位:人

区分		平成17年	平成22年
総計	男	4,539	3,682
	女	4,643	3,687
	計	9,182	7,369
14歳以下	男	502	426
	女	479	401
15～19歳	男	286	159
	女	276	166
20～29歳	男	514	370
	女	505	329
30～39歳	男	417	388
	女	368	327
40～49歳	男	520	372
	女	556	350
50～59歳	男	739	541
	女	656	553
60歳以上	男	1,561	1,426
	女	1,803	1,561

資料:農林業センサス(各年2月1日現在)

※ 2015年農林業センサス(平成27年)において集計なし。

## (2) 年齢別農業就業人口(販売農家)

単位:人

合計			15～29歳			30～34歳			35～39歳			40～44歳		
計	男	女	計	男	女	計	男	女	計	男	女	計	男	女
2,489	1,274	1,215	65	42	23	34	20	14	60	34	26	55	24	31

45～49歳			50～54歳			55～59歳			60～64歳			65歳～69歳		
計	男	女	計	男	女	計	男	女	計	男	女	計	男	女
54	30	24	108	52	56	195	77	118	351	169	182	440	232	208

70～74歳			75～79歳			80～84歳			85歳以上		
計	男	女	計	男	女	計	男	女	計	男	女
364	183	181	329	180	149	283	154	129	151	77	74

資料:農林業センサス(2015年2月1日現在)

※ 農業就業人口…農業従事者(自営農業に従事した世帯員)のうち、調査期日前1年間に自営農業のみに従事した者又は農業とそれ以外の仕事の両方に従事した者のうち、自営農業が主の者をいう。

## (3) 専兼業別農家数

区分	平成17年	平成22年	平成27年
総農家数	1,896	1,588	1,305
専業農家数	288	308	360
兼業農家数(総計)	1,608	1,280	945
兼業農家数(第1種)	667	395	241
兼業農家数(第2種)	941	885	704

資料:農林業センサス(各年2月1日現在)

※1 農家…経営耕地面積が10a以上の農業を営む世帯または年間農産物販売金額が15万円以上あった世帯。

※2 第1種兼業農家…自営農業を主とする兼業農家。

※3 第2種兼業農家…自営農業以外の仕事を主とする兼業農家。

(4) 経営耕地面積規模別経営体数

年次	計	経営耕地なし	0.3ha未満	0.3～0.5	0.5～1.0	1.0～1.5	1.5～2.0
平成17年	1,913	53	288	616	376	198	225
平成22年	1,607	9	19	252	500	277	180
平成27年	1,323	5	14	211	372	235	131

年次	2.0～3.0	3.0～5.0	5.0～10.0	10.0～20.0	20ha以上
平成17年	96	21	30	8	2
平成22年	193	136	28	11	2
平成27年	169	132	32	17	5

資料:農林業センサス農林業経営体調査(各年2月1日現在)

(5) 農業経営組織別経営体数

年次	農産物の販売のあった経営体	単一経営経営体(主位部門販売金額が8割以上の経営体)							
		計	稲作	麦類作	穀類 いも類 豆類	工芸農作物	露地野菜	施設野菜	果樹類
平成17年	1,821	1,473	194	3	1	1,132	20	84	4
平成22年	1,576	1,206	219	4	1	888	9	53	8
平成27年	1,288	1,017	230	-	-	703	12	43	7

年次	(続き)単一経営経営体(主位部門販売金額が8割以上の経営体)							複合経営 (主位部門が80% 未満の経営体)
	花き・花木	その他の作物	酪農	肉牛用	養豚	養鶏	その他の畜産	
平成17年	17	2	7	3	4	2	-	348
平成22年	12	1	6	1	3	1	-	370
平成27年	11	3	5	1	1	1	-	271

資料:農林業センサス農林業経営体調査(各年2月1日現在)

※ 複合経営経営体…農産物販売額のうち、主位部門の農産物販売金額が8割未満の経営体。ただし、販売のなかった経営体を除く。

(6) 経営耕地の状況

単位:ha

区分	平成17年	平成22年	平成27年
総面積	2,698	2,469	2,351
田	977	895	894
畑	130	55	95
樹園地	1,592	1,519	1,363

資料:農林業センサス農林業経営体調査(各年2月1日現在)

- ※1 経営耕地…自作地と借入地の合計。なお、耕作放棄地はこれに含めない。土地台帳の地目や面積に関係なく、実際の地目別の面積。  
 ※2 樹園地…果樹園・茶園・桑園等を含む。

(7) 農地転用の状況

① 農地法第4条

年度	総計		住宅敷地		駐車場等敷地		農商工等関連敷地		その他敷地	
	件数 [件]	面積 [a]	件数 [件]	面積 [a]	件数 [件]	面積 [a]	件数 [件]	面積 [a]	件数 [件]	面積 [a]
平成25年度	27	104.8	16	66.9	8	26.8	3	11.1	0	0.0
平成26年度	25	134.8	11	47.3	12	78.2	2	9.3	0	0.0
平成27年度	31	176.4	15	80.1	14	92.7	2	3.6	0	0.0
平成28年度	23	100.8	10	50.1	10	43.7	3	7.0	0	0.0
平成29年度	24	113.2	13	66.5	2	15.1	7	21.9	2	9.7

資料:農林課(各年度3月31日現在)

② 農地法第5条

年度	総計		住宅敷地		駐車場等敷地		農商工等関連敷地		その他敷地	
	件数 [件]	面積 [a]	件数 [件]	面積 [a]	件数 [件]	面積 [a]	件数 [件]	面積 [a]	件数 [件]	面積 [a]
平成25年度	115	987.6	83	386.8	7	25.5	22	544.2	3	31.1
平成26年度	100	672.3	62	214.5	25	136.0	11	84.4	2	237.4
平成27年度	112	703.0	72	228.0	31	317.3	6	150.1	3	7.6
平成28年度	139	1,084.0	90	424.9	28	293.1	7	242.3	14	123.7
平成29年度	163	800.7	114	372.3	4	12.9	21	112.2	24	303.3

資料:農林課(各年度3月31日現在)

(8) 茶業

区分		平成17年	平成18年	平成19年	平成20年	平成21年
栽培面積	面積[ha]	1,740	1,740	1,730	1,710	1,700
	県内順位	5	5	5	5	5
生葉収穫量	収穫量[t]	22,000	19,800	20,000	20,100	18,000
	県内順位	4	5	4	4	4
荒茶生産量	生産量[t]	4,840	4,300	4,390	4,420	3,980
	県内順位	4	4	4	4	4

資料:茶業振興課「茶生産量市町別統計」(各年12月31日現在)

※ 茶生産量市町別統計は平成21年分で終了。

## 5 工業

### (1) 工業の状況(従業者4人以上の事業所)

年次	区分	事業所数	従業者数[人]			現金給与 総額 [万円]	原材料 使用額 [万円]	製造品 出荷額等 [万円]
			総数	男	女			
平成23年	合計	176	7,223	5,288	1,935	3,153,533	15,635,261	23,469,423
平成24年	合計	199	7,739	5,627	2,112	3,432,905	15,002,263	26,473,376
平成25年	合計	192	7,735	5,667	2,068	3,320,665	14,789,837	24,247,636
平成26年	合計	184	7,727	5,660	2,067	3,269,336	15,558,804	25,081,803
平成27年	合計	191	7,810	5,798	1,990	3,308,688	14,257,888	26,740,190
	食料品	9	133	79	54	40,309	1,154,513	1,663,527
	飲料・たばこ・飼料	49	681	466	215	105,777	894,903	1,367,787
	繊維工業	3	61	46	15	×	×	×
	木材・木製品	1	5	4	1	×	×	×
	家具・装備品	—	—	—	—	—	—	—
	パルプ・紙	4	192	104	88	69,013	504,252	1,523,462
	印刷	—	—	—	—	—	—	—
	化学工業	6	153	131	22	85,115	566,099	1,195,193
	石油・石炭	—	—	—	—	—	—	—
	プラスチック製品	18	820	483	337	279,421	970,140	2,227,913
	ゴム製品	3	463	293	170	162,211	435,479	816,609
	なめし革・同製品	—	—	—	—	—	—	—
	窯業・土石	6	110	92	18	35,006	62,665	130,438
	鉄鋼業	6	85	72	13	35,423	285,317	398,253
	非鉄金属	4	152	117	35	121,250	929,736	1,478,210
	金属製品	19	255	196	59	97,495	180,473	314,839
	はん用機械	3	322	267	55	127,532	232,998	514,488
	生産用機械	24	972	805	167	546,392	1,847,980	3,432,226
	業務用機械	3	70	45	25	22,492	79,526	123,929
	電子部品・デバイス	—	—	—	—	—	—	—
電気機械	7	934	778	156	477,583	1,978,791	3,957,915	
情報通信機械	—	—	—	—	—	—	—	
輸送用機械	21	2,329	1,793	536	1,051,702	3,885,886	7,040,896	
その他	5	73	44	29	25,587	192,840	244,571	

資料：工業統計調査（各年12月31日現在）

平成24年経済センサスー活動調査（平成24年2月1日現在）

平成28年経済センサスー活動調査（平成28年6月1日現在）

※1 平成23年は、平成24年2月に実施した「平成24年経済センサスー活動調査」の中の製造業に関する調査事項にて把握している。また、平成27年は、平成28年6月に実施した「平成28年経済センサスー活動調査」の中の製造業に関する調査事項について把握している。

※2 事業所数、従業者数以外の項目は【01】個人経営調査票で把握した事業所は除く。

## (2) 製造品出荷額等(従業者4人以上の事業所)

単位:万円

区分	平成23年	平成24年	平成25年	平成26年	平成27年	
総額	23,469,423	26,473,376	24,247,636	25,404,620	26,740,190	
製造品出荷額	21,450,353	25,444,505	22,969,257	23,943,749	25,260,438	
加工賃収入	1,325,137	420,998	415,298	479,146	477,384	
くず廃物の出荷額	107	74	16	513	133	
その他収入額	計	693,826	607,799	863,065	981,212	1,002,235
	修理料収入	調査対象外	16,697	24,320	74,064	70,284
	販売電力収入		—	—	110	10,669
	冷蔵保管料収入		—	—	—	—
	転売収入 (仕入商品販売収入)		585,942	826,888	889,387	879,778
	その他		5,160	11,857	17,651	42,104

資料:工業統計調査(各年12月31日現在)

平成24年経済センサス-活動調査(平成24年2月1日現在)

平成28年経済センサス-活動調査(平成28年6月1日現在)

※1 平成23年は、平成24年2月に実施した「平成24年経済センサス-活動調査」の中の製造業に関する調査事項にて把握している。また、平成27年は、平成28年6月に実施した「平成28年経済センサス-活動調査」の中の製造業に関する調査事項について把握している。

※2 事業所数、従業者数以外の項目は【01】個人経営調査票で把握した事業所は除く。



(3) 従業者規模別の事業所数、従業者数(従業者4人以上の事業所)

年次	区分	総計	4～9人	10～19人	20～29人	30～49人
平成23年	事業所数	176	70	45	18	14
	従業者数[人]	7,223	421	654	462	545
平成24年	事業所数	199	77	56	23	10
	従業者数[人]	7,739	497	786	566	389
平成25年	事業所数	192	79	44	30	10
	従業者数[人]	7,735	529	609	742	396
平成26年	事業所数	184	76	41	29	10
	従業者数[人]	7,727	519	582	692	392
平成27年	事業所数	191	73	49	25	14
	従業者数[人]	7,810	453	696	625	559

年次	区分	50～99人	100～299人	300～499人	500～999人	1,000人以上
平成23年	事業所数	12	12	3	2	—
	従業者数[人]	808	1,874	1,062	1,397	—
平成24年	事業所数	15	13	3	2	—
	従業者数[人]	982	2,260	χ	χ	—
平成25年	事業所数	12	12	2	3	—
	従業者数[人]	746	2,141	763	1,809	—
平成26年	事業所数	11	12	2	3	—
	従業者数[人]	700	2,200	799	1,843	—
平成27年	事業所数	14	11	2	3	—
	従業者数[人]	953	1,865	822	1,837	—

資料:工業統計調査(各年12月31日現在)

平成24年経済センサス-活動調査(平成24年2月1日現在)

平成28年経済センサス-活動調査(平成28年6月1日現在)

※1 平成23年は、平成24年2月に実施した「平成24年経済センサス-活動調査」の中の製造業に関する調査事項にて把握している。また、平成27年は、平成28年6月に実施した「平成28年経済センサス-活動調査」の中の製造業に関する調査事項について把握している。

※2 事業所数、従業者数以外の項目は【01】個人経営調査票で把握した事業所は除く。

## 6 商業・観光

### (1) 卸売業・小売業の状況

年次	区分	事業所数	従業者数 [人]	年間商品 販売額 [百万円]	その他の 収入額 [万円]	その他の 収入額 [百万円]	商品手持額 [万円]	商品手持額 [百万円]	売場面積 [㎡]		
平成14年	合計	515	2,695	65,785	305,413	3,054	489,290	4,893	42,702		
	旧菊川町	351	1,927	42,533	201,966	2,020	407,156	4,072	31,480		
	旧小笠町	164	768	23,252	103,447	1,034	82,134	821	11,222		
平成16年	合計	492	2,596	63,395	220,099	2,201	調査対象外	調査対象外	44,042		
	旧菊川町	347	1,869	39,584	134,434	1,344			34,538		
	旧小笠町	145	727	23,811	85,665	857			9,504		
平成19年	合計	440	2,656	77,352	154,831	1,548	578,307	5,783	46,658		
平成24年	合計	338	2,411	52,246	154,831	調査対象外	578,307	3,400	42,248		
平成26年	合計	351	2,195	61,054	調査対象外	調査対象外	調査対象外	調査対象外	52,568		
平成28年	合計	351	2,496	65,743	調査対象外	調査対象外	χ	調査対象外	48,094		
	卸売業	各種商品	-	-					-	χ	-
		繊維・衣服等	2	30					χ	χ	-
		飲食料品	16	80					1,299	160,693	-
		建築材料・鉱物・金属材料等	10	67					5,880	35,654	-
		機械器具	18	110					9,113	17,864	-
		その他	8	86					7,555	χ	調査対象外
	小売業	各種商品	-	-					-	χ	-
		繊維・衣服・身の回り品	29	112					1,496	21,228	5,913
		飲食料品	81	894					14,240	55,707	12,260
		機械器具	66	365					8,455	41,624	6,438
その他		117	717	16,062	36,850	23,483					
無店舗	3	29	224	χ	-						

資料：商業統計調査

経済センサスー活動調査（平成24年2月1日現在）

経済センサスー基礎調査（平成26年7月1日現在）

経済センサスー活動調査（平成28年6月1日現在）

※ 平成24年、26年及び28年については、それぞれに実施した調査の中の卸売業・小売業に関する調査事項にて把握している。

## (2) 観光交流客数

単位:人

年度	観光レクリエーション客数	宿泊客数	総計
平成24年度	224,398	99,184	323,582
平成25年度	224,904	96,488	321,392
平成26年度	256,117	108,542	364,659
平成27年度	249,991	114,397	364,388
平成28年度	237,482	115,019	352,501

資料: 商工観光課「静岡県観光交流の動向」

## (3) 火剣山キャンプ場の利用率

年度	利用可能日数 [日]	利用日数 [日]	利用率 [%]	利用人数 [人]
平成26年度	365	78	21.4	1,279
平成27年度	365	93	25.5	1,703
平成28年度	366	89	24.3	1,439
平成29年度	365	89	22.5	1,426

資料: 商工観光課

※利用率[%] =  $\frac{\text{利用日数[日]}}{\text{利用可能日数[日]}}$

## 7 住 居

### (1) 居住世帯の有無別住宅数

区分		平成15年	平成20年	平成25年		
住宅総数	総数	15,300	16,420	18,490		
	居住世帯あり	総数	13,840	14,550	15,150	
		同居世帯なし	13,660	14,470	15,120	
		同居世帯あり	180	70	30	
	居住世帯なし	総数	1,460	1,880	3,350	
		一時現在者のみ	30	40	50	
		空き家	総数	1,350	1,780	3,240
			二次的住宅	0	40	10
			賃貸用の住宅	960	930	2,270
			売却用の住宅	0	20	100
	その他の住宅		390	790	870	
建築中	90	60	50			
住宅以外で人が居住する建物数		20	40	10		

資料:住宅・土地統計調査(各年10月1日現在)

- ※1 一時現在者のみの住宅…昼間だけ使用している、何人かの人が交代で寝泊まりしているなど、そこにふだん居住している者が一人もない住宅。
- ※2 二次的住宅…別荘(週末や休暇時に避暑・避寒・保養などの目的で使用される住宅)やその他(普段住んでいる住宅とは別に、たまに寝泊まりしている人がいる住宅)。
- ※3 その他の住宅…転勤・入院などのため居住世帯が長期にわたって不在の住宅や建て替えなどのために取り壊すことになっている住宅など。

### (2) 住居の種類・住宅の所有別一般世帯数

区分	平成12年	平成17年	平成22年	平成27年
一般世帯[世帯]	13,701	14,661	15,456	16,068
住宅に住む一般世帯[世帯]	13,219	14,166	14,954	15,626
主世帯[世帯]	13,167	14,015	14,851	15,540
持ち家[世帯]	9,763	10,165	10,763	11,250
公営・都市機構・公社の借家[世帯]	701	703	581	369
民営の借家[世帯]	2,172	2,731	2,953	3,352
給与住宅[世帯]	531	416	554	569
間借り[世帯]	52	151	103	86
住宅以外に住む一般世帯[世帯]	482	495	502	442
持家率[%]	71.3	69.3	69.6	70.0

資料:国勢調査(各年10月1日現在)

- ※ 一般世帯…住居と生計を共にしている人の集まり又は施設等以外に定まった住居を持ち単独で生計を維持している単身者の世帯をいう。

## 8 電気・水道

### (1) 電灯・電力の使用状況

年度	区分	契約口数	電力量[千KWh]
平成23年度	電灯	24,383	98,898
	電力	—	355,246
平成24年度	電灯	24,642	98,880
	電力	—	347,168
平成25年度	電灯	24,992	98,017
	電力	—	344,377
平成26年度	電灯	25,446	96,256
	電力	—	345,937
平成27年度	電灯	25,999	94,774
	電力	—	341,467

資料:中部電力株式会社 掛川営業所

※ 平成28年4月の電力小売全面自由化に伴い、平成27年度をもってデータ提供終了。

### (2) 太陽光発電設備設置件数

年度	件数[件]	容量[kw]
平成26年度	1,792	38,592
平成27年度	2,092	44,345
平成28年度	2,324	57,010

資料:環境推進課

### (3) 上水道給配水の状況

年度	計画給水人口 [人]	給水区域内人口 [人]	給水人口 [人]	年間配水量 [千m <sup>3</sup> ]	年間有収水量 [千m <sup>3</sup> ]	1日最大配水量 [m <sup>3</sup> ]	1日平均配水量 [m <sup>3</sup> ]
平成24年度	48,260	46,684	46,675	6,966	5,992	22,134	19,085
平成25年度	48,260	45,855	45,846	6,821	5,921	21,876	18,687
平成26年度	48,260	45,781	45,773	6,746	5,780	24,306	18,482
平成27年度	48,260	46,710	46,703	6,811	5,839	24,644	18,610
平成28年度	48,260	46,701	46,693	6,844	5,864	24,209	18,749

資料:水道課

### (4) 月別配水量及び使用水量

単位:千m<sup>3</sup>

年度	区分	4月	5月	6月	7月	8月	9月	10月	11月	12月	1月	2月	3月	合計
平成24年度	配水量	568	574	583	598	616	611	593	585	564	569	559	547	6,967
	使用水量	977		1,003		1,060		1,021		970		961		5,992
平成25年度	配水量	545	567	579	587	600	587	566	569	552	558	568	542	6,820
	使用水量	946		1,006		1,041		983		959		986		5,921
平成26年度	配水量	548	570	569	601	580	555	565	546	573	564	516	558	6,745
	使用水量	919		1,001		1,015		964		934		946		5,779
平成27年度	配水量	546	562	564	597	587	557	550	545	582	582	552	587	6,811
	使用水量	940		974		1,026		972		932		995		5,839
平成28年度	配水量	562	581	579	599	593	557	574	555	582	569	523	570	6,844
	使用水量	949		1,003		1,008		986		937		981		5,864

資料:水道課

※ 使用水量は2か月分の合計値。

## 9 道路・交通

### (1) 行政区域内の道路の現況

道路種別	路線番号	路線名	市内実延長 [m]	改良済 [m]	改良率 [%]	舗装済 [m]	舗装率 [%]
一般国道	473号		7,813	7,813	100.0	7,813	100.0
	計		7,813	7,813	100.0	7,813	100.0
主要地方道	37号	掛川浜岡線	17,082	16,975	99.4	17,082	100.0
	69号	相良大須賀線	8,377	8,114	96.9	8,377	100.0
	79号	吉田大東線	13,855	13,484	97.3	13,855	100.0
	計		39,314	38,573	98.1	39,314	100.0
一般県道	234号	吉沢金谷線	3,646	3,646	100.0	3,646	100.0
	235号	菊川榛原線	4,096	2,147	52.4	4,096	100.0
	242号	浜岡菊川線	7,341	7,341	100.0	7,341	100.0
	244号	大東菊川線	11,166	8,631	77.3	11,166	100.0
	245号	川上菊川線	5,783	5,783	100.0	5,783	100.0
	247号	中方千浜線	2,040	2,040	100.0	2,040	100.0
	250号	菊川停車場伊達方線	1,772	1,772	100.0	1,772	100.0
	251号	袋井小笠線	2,449	2,449	100.0	2,449	100.0
	386号	小笠掛川線	2,516	2,516	100.0	2,516	100.0
	計		40,809	36,325	89.0	40,809	100.0
1級市道	計		75,249	49,189	65.4	74,208	98.6
2級市道	計		61,349	38,086	62.1	59,418	96.9
その他市道	計		862,877	238,920	27.7	593,906	68.8

出典：静岡県道路保全課「静岡県道路現況調書」（平成28年4月1日現在）

### (2) 市道の現況

年次	実延長[m]	舗装延長[m]	舗装率[%]
平成25年	995,320	710,614	71.40
平成26年	996,231	713,795	71.65
平成27年	999,495	721,953	72.23
平成28年	1,001,546	729,570	72.84
平成29年	1,002,921	737,767	73.56

資料：建設課「静岡県道路現況調書」（各年4月1日現在）

※「菊川市データルーム平成29年度版」の内容に一部誤りがございました。  
 謹んでお詫び申し上げますとともに上記のように訂正いたします。

### (3) 都市計画道路の整備状況

路線名	全体 延長[m]	平成27年		平成28年		平成29年	
		整備済延長[m]	進捗率[%]	整備済延長[m]	進捗率[%]	整備済延長[m]	進捗率[%]
中央通り線	500	500	100.0	500	100.0	500	100.0
西方高橋線	11,810	9,890	83.7	9,950	84.3	9,890	83.7
菊川駅前通り線	1,280	1,250	97.7	1,280	100.0	1,280	100.0
朝日線	3,510	2,790	79.5	2,790	79.5	2,790	79.5
堀之内潮海寺線	2,170	920	42.4	920	42.4	920	42.4
西通り線	1,700	1,510	88.8	1,510	88.8	1,510	88.8
打上本所線	1,270	650	51.2	650	51.2	650	51.2
柳坪線	1,540	950	61.7	950	61.7	950	61.7
本所線	1,440	1,040	72.2	1,040	72.2	1,040	72.2
潮海寺本線	1,850	1,070	57.8	1,070	57.8	1,070	57.8
西袋線	1,180	1,180	100.0	1,180	100.0	1,180	100.0
西通り初咲線	330	200	60.6	200	60.6	200	60.6
堤佐栗谷線	3,320	0	0.0	0	0.0	0	0.0
平川嶺田線	1,510	1,510	100.0	1,510	100.0	1,510	100.0
青葉通り嶺田線	2,410	0	0.0	0	0.0	270	11.2
赤土嶺田線	1,680	940	56.0	940	56.0	940	56.0
赤土線	1,090	0	0.0	0	0.0	0	0.0
上ノ内三反田線	440	0	0.0	0	0.0	0	0.0
小川端長池線	610	290	47.5	290	47.5	290	47.5
平川公園通り線	430	430	100.0	430	100.0	430	100.0
舟岡山線	630	630	100.0	630	100.0	630	100.0
本通り線	300	300	100.0	300	100.0	300	100.0
計	41,000	26,050	63.5	26,140	63.8	26,350	64.3

資料: 都市計画課「静岡県の都市計画」(各年3月31日現在)

※「菊川市データルーム平成29年度版」の内容に一部誤りがございました。

謹んでお詫び申し上げますとともに上記のように訂正いたします。

### (4) 自動車免許保有者数

単位: 人

年次	総数	男	女
平成25年	33,804	18,216	15,588
平成26年	33,961	18,305	15,656
平成27年	33,941	18,256	15,685
平成28年	33,972	18,244	15,728
平成29年	33,957	18,194	15,763

資料: 菊川警察署交通課(各年12月31日現在)



(5) 車両保有台数

単位:台

年次	総数	乗用車	準乗用車	トラック等 (特殊用途含む)	バス
平成24年	42,964	16,989	578	1,964	28
平成25年	42,727	16,958	559	1,963	31
平成26年	43,535	16,950	553	1,916	31
平成27年	43,330	16,809	533	1,852	31
平成28年	42,784	16,892	511	1,768	34

年次	軽乗用車 軽貨物車	軽三輪車	二輪 原付	小型特殊
平成24年	18,171	1	4,822	411
平成25年	18,045	1	4,761	409
平成26年	18,954	1	4,708	422
平成27年	19,025	1	4,651	428
平成28年	18,722	1	4,416	440

資料:「静岡県自動車保有台数」(各年4月1日現在)

(6) 東名高速道路「菊川インター」交通量

単位:台

年度	総交通量	1日平均交通量
平成25年度	2,403,285	6,584
平成26年度	2,254,327	6,176
平成27年度	2,270,135	6,203
平成28年度	2,304,604	6,314
平成29年度	2,296,936	6,293

資料:NEXCO中日本高速道路株式会社 東京支社

(7) JR東海道本線「菊川駅」乗車人員

単位:人

年度	総数	定期	普通(定期外)
平成25年度	1,605,613	1,217,292	388,321
平成26年度	1,539,469	1,158,324	381,145
平成27年度	1,564,814	1,177,581	387,233
平成28年度	1,542,274	1,158,900	383,374
平成29年度	1,538,860	1,152,541	386,319

資料:東海旅客鉄道株式会社 静岡支社

(8) コミュニティバス利用状況

年度	運行日数 [日]	西方・沢水加	倉沢・富田	菊川東循環	菊川西循環	丹野・嶺田
		人数 [人]	人数 [人]	人数 [人]	人数 [人]	人数 [人]
平成25年度	244	4,968	8,185	5,068	3,009	5,987
平成26年度	243	4,728	8,510	5,218	3,064	5,369
平成27年度	243	3,701	8,384	4,761	2,771	4,254
平成28年度	243	3,401	9,783	4,664	2,623	3,467
平成29年度	244	3,692	10,394	4,757	3,015	3,852
4月	20	292	792	406	246	310
5月	20	302	887	410	232	287
6月	22	301	1,000	495	288	348
7月	20	312	837	400	284	353
8月	22	336	742	383	285	314
9月	20	330	895	432	288	311
10月	21	336	948	355	252	345
11月	20	323	961	423	246	338
12月	20	295	840	393	233	378
1月	19	255	788	321	199	297
2月	19	283	842	326	221	271
3月	21	327	862	413	241	300

年度	運行日数 [日]	奈良野・布引原	三沢・河東	合計	1日平均 [人/日]
		人数 [人]	人数 [人]	人数 [人]	
平成25年度	244	3,488	2,701	33,406	136.9
平成26年度	243	2,944	2,998	32,831	135.1
平成27年度	243	2,878	2,936	29,685	122.2
平成28年度	243	2,439	3,001	29,378	120.9
平成29年度	244	2,086	3,176	30,972	126.9
4月	20	149	269	2,464	123.2
5月	20	201	274	2,593	129.7
6月	22	193	305	2,930	133.2
7月	20	201	257	2,644	132.2
8月	22	174	287	2,521	114.6
9月	20	202	249	2,707	135.4
10月	21	196	276	2,708	129.0
11月	20	215	228	2,734	136.7
12月	20	150	302	2,591	129.6
1月	19	144	226	2,230	117.4
2月	19	132	256	2,331	122.7
3月	21	129	247	2,519	120.0

資料：地域支援課

# 10 河 川

## (1) 一級河川

単位:m

河川名	起点	終点	全体	うち菊川市分
菊川	逆川の合流点	海に至る	27,670	15,150
牛淵川	東谷川への合流点	菊川への合流点	15,280	15,280
丹野川	丹野字東八平806-1地先の 丹野池床止堰堤	牛淵川への合流点	6,800	6,800
黒沢川	下平川字橋上5112-1地先の 好運寺橋	牛淵川への合流点	1,300	1,300
稲荷部川	中内田字山奥5816-2地先の 井堰	菊川への合流点	4,500	4,500
上小笠川	掛川市上板沢字掛下987地先の 隧道下流端	菊川への合流点	8,880	3,430
栗原川	掛川市子隣字市道200-1-6地先の 牛ヶ谷端	上小笠川への合流点	2,400	1,560
小出川	本所字下田2400-1地先、 2401-1地先	菊川への合流点	2,300	2,300
西方川	西方字七ツ枝6732地先の 加茂用水取水堰堤	菊川への合流点	8,150	8,150
沢水加川	沢水加字猿田1285-64地先の 市道橋	菊川への合流点	3,000	3,000
富田川	富田字正見寺2049-3地先の 大井川用水サイホン	菊川への合流点	3,300	3,300
小笠高橋川	高橋字奥磯部552-1地先の 磯部橋	牛淵川への合流点	4,600	4,600
古谷川	大池ヶ谷川の合流点	丹野川への合流点	1,850	1,850
内谷川	古谷字内谷383-1地先の 市道橋	古谷川への合流点	600	600
佐東川	掛川市高瀬字天伯918-2地先の 可和地橋	菊川への合流点	5,580	380
江川	川上字八町2147-1地先の 松下橋	牛淵川への交流点	2,620	2,620
計			98,830	74,820

資料:建設課「静岡県河川指定調書」(平成29年4月30日現在)

# 11 福祉

## (1) 生活保護

年度	月別平均被保護者 [世帯]	月別平均被保護者 [人]	各年度末被保護者 [世帯]	保護開始 [世帯]	保護廃止 [世帯]	生活保護費 [千円]
平成25年度	59	68	57	16	18	167,043
平成26年度	57	64	61	12	8	110,853
平成27年度	62	67	60	17	18	127,884
平成28年度	58	62	55	12	17	133,273
平成29年度	57	61	59	15	11	129,110

資料:福祉課

※ 月平均被保護者…1か月中に1回でも、または1日でも保護を受けたことのある数の各月年度累計を12で除いたもの。

## (2) 身体障害者手帳所持者の状況

単位:人

年度	区分	総数	視覚障がい	聴覚・平衡 機能障がい	音声・言語・ そしゃく 機能障がい	肢体不自由	内部障がい
平成25年度	18歳未満	34	0	2	0	27	5
	18歳以上	1,421	100	129	19	741	432
平成26年度	18歳未満	37	1	3	0	28	5
	18歳以上	1,405	96	132	19	725	433
平成27年度	18歳未満	40	3	3	0	27	7
	18歳以上	1,411	93	142	18	717	441
平成28年度	18歳未満	39	3	3	0	26	7
	18歳以上	1,409	94	150	20	718	427
平成29年度	18歳未満	40	3	3	0	28	6
	18歳以上	1,426	100	149	21	719	437

資料:福祉課「福祉行政報告例」(各年度3月31日現在)

## (3) 療育手帳所持者の状況

単位:人

年度	区分	総数	A(重度)	B(その他)
平成25年度	18歳未満	93	26	67
	18歳以上	179	64	115
平成26年度	18歳未満	98	31	67
	18歳以上	222	83	139
平成27年度	18歳未満	104	34	70
	18歳以上	237	87	150
平成28年度	18歳未満	114	36	78
	18歳以上	244	90	154
平成29年度	18歳未満	117	38	79
	18歳以上	256	93	163

資料:福祉課(各年度3月31日現在)

(4) 精神障害者保健福祉手帳所持者の状況

単位:人

年度	総数	1級	2級	3級
平成25年度	165	14	87	64
平成26年度	170	12	95	63
平成27年度	184	13	101	70
平成28年度	184	12	97	75
平成29年度	205	14	97	94

資料:福祉課(各年度3月31日現在)

(5) ひとり暮らし高齢者率

区分	平成26年	平成27年	平成28年	平成29年	平成30年
ひとり暮らし高齢者率[%]	9.5	9.9	10.7	10.9	11.1
ひとり暮らし高齢者数[人]	1,084	1,164	1,293	1,342	1,398
高齢者人口[人]	11,379	11,718	12,028	12,335	12,622

資料:長寿介護課「高齢者福祉行政の基礎調査」(各年4月1日現在)

※ 高齢者…住民基本台帳のうち65歳以上の者。

(6) 高齢者のいる世帯割合

区分	平成12年	平成17年	平成22年	平成27年
高齢者のいる世帯割合[%]	41.2	41.5	42.3	45.8
高齢者のいる一般世帯数[世帯]	5,661	6,103	6,539	7,354
一般世帯数[世帯]	13,727	14,698	15,456	16,068
高齢者のいる世帯人員[人]	24,004	23,964	23,239	23,817

資料:国勢調査(各年10月1日現在)

※1 一般世帯…住居と生計を共にしている人の集まり又は施設等以外に定まった住居を持ち単独で生計を維持している世帯。

※2 高齢者のいる一般世帯…65歳以上の親族のいる世帯。

## (7) 介護保険

### ① 第1号被保険者

単位:人

年齢	平成24年度	平成25年度	平成26年度	平成27年度	平成28年度
65歳以上75歳未満	5,087	5,540	5,869	6,076	6,281
75歳以上	5,810	5,816	5,832	5,940	6,038
計	10,897	11,356	11,701	12,016	12,319

資料:長寿介護課「介護保険事業状況報告」(各年度3月31日現在)

### ② 要介護(要支援)認定者数

単位:人

区分	平成24年度	平成25年度	平成26年度	平成27年度	平成28年度
要支援1	66	89	96	79	86
要支援2	116	140	158	178	169
要支援 計	182	229	254	257	255
要介護1	339	352	326	372	413
要介護2	369	373	402	377	370
要介護3	325	329	324	311	323
要介護4	243	246	234	255	232
要介護5	172	169	169	174	164
要介護 計	1,448	1,469	1,455	1,489	1,502
合計	1,630	1,698	1,709	1,746	1,757

資料:長寿介護課「介護保険事業状況報告」(各年度3月31日現在)

### ③ 居宅介護(介護予防)サービス受給者数

単位:人

区分	平成24年度	平成25年度	平成26年度	平成27年度	平成28年度
要支援1	350	552	813	649	791
要支援2	988	1,228	1,527	1,592	1,855
要支援 計	1,338	1,780	2,340	2,241	2,646
要介護1	2,843	3,228	3,140	3,182	3,494
要介護2	3,342	3,556	3,759	3,902	3,526
要介護3	2,759	2,709	2,609	2,575	2,533
要介護4	1,390	1,544	1,537	1,377	1,334
要介護5	665	676	757	671	741
要介護 計	10,999	11,713	11,802	11,707	11,628
合計	12,337	13,493	14,142	13,948	14,274

資料:長寿介護課「介護保険事業状況報告」

※ 居宅介護サービス…自宅等で生活しながら介護を受けられるサービス。  
(例:訪問介護、通所介護、短期入所生活介護 等)

④ 地域密着型(介護予防)サービス受給者数

単位:人

区分	平成24年度	平成25年度	平成26年度	平成27年度	平成28年度
要支援1	0	1	0	6	11
要支援2	2	13	22	15	8
要支援 計	2	14	22	21	19
要介護1	197	194	178	216	618
要介護2	220	225	229	279	519
要介護3	374	352	322	352	504
要介護4	147	181	201	208	330
要介護5	30	49	64	71	88
要介護 計	968	1,001	994	1,126	2,059
合計	970	1,015	1,016	1,147	2,078

資料:長寿介護課「介護保険事業状況報告」

※ 地域密着型サービス…住み慣れた地域での生活を続けるために、地域の特性に応じた介護サービス。  
(例:夜間対応型訪問介護、認知症対応型通所介護、小規模多機能型居宅介護 等)

⑤ 施設介護サービス受給者数

単位:人

区分	平成24年度	平成25年度	平成26年度	平成27年度	平成28年度
要支援1	0	0	0	0	0
要支援2	0	0	0	0	0
要支援 計	0	0	0	0	0
要介護1	307	320	309	306	310
要介護2	522	479	497	471	473
要介護3	1,050	974	887	1,079	1,087
要介護4	1,157	1,269	1,316	1,185	1,345
要介護5	1,161	1,181	1,143	1,206	1,140
要介護 計	4,197	4,223	4,152	4,247	4,355
合計	4,197	4,223	4,152	4,247	4,355

資料:長寿介護課「介護保険事業状況報告」

※ 施設介護サービス…施設で生活しながら介護を受けられるサービス。

⑥ 介護給付・予防給付の件数

単位:件

区分		平成24年度	平成25年度	平成26年度	平成27年度	平成28年度
居宅介護 (介護予防) サービス	予防給付	3,143	4,183	5,600	5,558	6,439
	介護給付	33,012	35,516	36,312	37,037	35,548
	合計	36,155	39,699	41,912	42,595	41,987
地域密着型 (介護予防) サービス	予防給付	6	14	23	22	19
	介護給付	991	1,006	1,004	1,118	2,146
	合計	997	1,020	1,027	1,140	2,165
施設 サービス	予防給付	0	0	0	0	0
	介護給付	4,322	4,344	4,258	4,422	4,419
	合計	4,322	4,344	4,258	4,422	4,419
合計	予防給付	3,149	4,197	5,623	5,580	6,458
	介護給付	38,325	40,866	41,574	42,577	42,113
	合計	41,474	45,063	47,197	48,157	48,571

資料:長寿介護課「介護保険事業状況報告」

⑦介護給付・予防給付の給付費

単位:円

区分		平成24年度	平成25年度	平成26年度	平成27年度	平成28年度
居宅介護 (介護予防) サービス	予防給付	51,564,529	68,115,624	87,385,136	79,809,990	91,178,649
	介護給付	1,330,504,721	1,431,716,098	1,480,052,583	1,486,603,412	1,403,625,024
	合計	1,382,069,250	1,499,831,722	1,567,437,719	1,566,413,402	1,494,803,673
地域密着型 (介護予防) サービス	予防給付	426,573	840,987	1,566,675	1,033,094	693,475
	介護給付	181,613,643	185,368,916	188,927,325	203,161,669	281,951,169
	合計	182,040,216	186,209,903	190,494,000	204,194,763	282,644,644
施設 サービス	予防給付	0	0	0	0	0
	介護給付	1,107,221,695	1,107,751,012	1,085,560,269	1,095,533,657	1,072,224,856
	合計	1,107,221,695	1,107,751,012	1,085,560,269	1,095,533,657	1,072,224,856
合計	予防給付	51,991,102	68,956,611	88,951,811	80,843,084	91,872,124
	介護給付	2,619,340,059	2,724,836,026	2,754,540,177	2,785,298,738	2,757,801,049
	合計	2,671,331,161	2,793,792,637	2,843,491,988	2,866,141,822	2,849,673,173

資料:長寿介護課「介護保険事業状況報告」



## 12 保健医療

### (1) 市立総合病院の利用状況

#### ① 本院

単位:人

区分		平成25年度	平成26年度	平成27年度	平成28年度	平成29年度
外来診療	内科	32,417	32,810	33,548	31,297	31,655
	小児科	7,684	5,923	3,248	3,586	3,736
	外科	10,599	9,452	9,943	9,378	8,907
	整形外科	25,141	26,527	24,000	25,634	26,380
	脳神経外科	569	598	727	507	329
	産婦人科	6,536	7,052	8,079	6,500	6,482
	眼科	2,532	2,575	2,565	2,490	2,554
	耳鼻咽喉科	2,405	2,536	2,673	2,363	2,681
	皮膚科	6,858	6,924	7,219	6,974	6,244
	泌尿器科	1,800	2,454	4,042	4,113	3,806
	麻酔科	397	373	329	266	290
	リハビリテーション科	0	0	0	0	0
精神科	11,451	11,674	11,694	11,151	12,009	
入院診療		71,202	72,426	71,887	71,177	70,688
健診		6,827	7,152	7,035	7,367	7,511
時間外診療	時間外	2,062	1,740	1,885	1,862	1,860
	休日	1,492	1,283	1,242	1,156	1,228
	深夜	905	751	711	754	753

資料:市立総合病院

#### ※ 時間外診療の時間区分

- ・時間外…平日の午前5時から午前8時14分まで、平日の午後5時から午後10時まで。
- ・休日…土日、祝日の午前5時から午後10時まで。
- ・深夜…平日、土日、祝日の午後10時から翌日午前5時まで。

#### ② 家庭医療センター

単位:人

区分	平成25年度	平成26年度	平成27年度	平成28年度	平成29年度
外来診療	16,038	18,151	20,944	21,974	21,610
在宅医療	552	736	1,106	1,107	1,236
合計	16,590	18,887	22,050	23,081	22,846

資料:市立総合病院

## (2) 医療施設数

年次	一般診療所		歯科診療所	助産所
平成26年	33(11)	1	19	1
平成27年	33(11)	1	19	1
平成28年	31(9)	1	19	1
平成29年	28(1)	1	19	1

資料:健康づくり課・静岡県医療政策課(各年4月1日現在)

※ 一般診療所施設数における()内は、企業・施設内診療所数である。

## (3) 医療関係従事者数

### ① 医師数

単位:人

区分		平成22年	平成24年	平成26年	平成28年
総数		64	65	60	65
医療施設の従事者数	総数	61	62	59	63
	病院の従事者	34	29	27	28
	診療所の従事者	27	33	32	35
介護老人保健施設の従事者		1	1	0	0
医療施設・介護老人保健施設以外の従事者		1	0	0	1
その他の業務の従事者		0	0	0	0
無職の者		1	2	1	1

資料:厚生労働省「医師・歯科医師・薬剤師調査」(各年12月31日現在)

### ② 歯科医師数

単位:人

区分		平成22年	平成24年	平成26年	平成28年
総数		19	18	18	21
医療施設の従事者数	総数	19	18	18	18
	病院の従事者	0	0	0	0
	診療所の従事者	19	18	18	18
介護老人保健施設の従事者		0	0	0	1
医療施設・介護老人保健施設以外の従事者		0	0	0	0
その他の業務の従事者		0	0	0	0
無職の者		0	0	0	2

資料:厚生労働省「医師・歯科医師・薬剤師調査」(各年12月31日現在)

### ③ 薬剤師数

単位:人

区分	平成22年	平成24年	平成26年	平成28年
総数	77	81	81	79
薬局の従事者	52	59	59	58
病院・診療所の従事者	15	17	13	13
大学の従事者	0	0	0	0
医療関係企業の従事者	8	5	6	5
衛生行政機関又は保健衛生施設の従事者	1	0	0	0
その他の業務の従事者	0	0	1	0
無職の者	1	0	2	3

資料:厚生労働省「医師・歯科医師・薬剤師調査」(各年12月31日現在)

### (4) 主要死因別死亡者数

単位:人

区分	平成24年	平成25年	平成26年	平成27年	平成28年
総数	498	471	494	490	470
結核	0	1	0	0	0
悪性新生物	138	119	140	148	116
心疾患	67	59	61	46	63
脳血管疾患	39	48	37	46	44
肺炎	31	32	26	25	29
肝疾患	4	2	4	4	6
腎不全	2	11	9	6	4
老衰	65	63	74	79	86
不慮の事故	22	17	13	22	8
その他	130	119	130	114	114

資料:健康づくり課「静岡県人口動態統計 別冊」

(5) 成人検診受診者数

単位:人

年度	がん検診					
	胃がん 40歳以上分	大腸がん 40歳以上分	肺がん 40歳以上	子宮頸がん 20歳以上	乳がん 40歳以上	前立腺がん 50歳以上
平成25年度	2,289	3,362	2,515	2,093	1,836	885
平成26年度	2,285	3,528	2,618	2,508	1,829	917
平成27年度	2,273	3,682	2,664	2,111	1,920	932
平成28年度	2,083	3,408	2,597	2,122	1,788	943
平成29年度	2,025	3,382	2,562	1,975	1,835	943

年度	その他検診			
	肝炎検査 40歳以上	骨粗しょう症検診 40歳以上	30代生活習慣病 30歳代	歯周病検診 40歳以上
平成25年度	524	310	363	146
平成26年度	461	368	428	67
平成27年度	439	296	326	156
平成28年度	249	236	242	140
平成29年度	237	226	215	152

資料:健康づくり課

(6) 予防接種状況(実施者数)

単位:人

年度	BCG	不活化 ポリオ	B型肝炎	4種混合 (DPT-IPV)	DT(ジフテリ ア・破傷風)	MR(麻しん 風しん)	日本脳炎
平成25年度	386	778	0	1,487	442	883	1,797
平成26年度	441	337	0	1,752	397	887	1,739
平成27年度	419	44	0	1,731	378	881	1,715
平成28年度	432	19	703	1,758	430	862	1,656
平成29年度	420	12	1,273	1,694	421	837	2,037

年度	ヒブ	小児用 肺炎球菌	水痘	子宮頸がん	高齢者インフ ルエンザ	高齢者肺炎 球菌(定期)	高齢者肺炎 球菌(任意)
平成25年度	2,252	2,222	-	264	6,813	-	872
平成26年度	1,818	1,793	894	12	7,028	1,015	346
平成27年度	1,797	1,795	1,057	10	7,043	879	199
平成28年度	1,736	1,718	915	0	7,273	1,002	124
平成29年度	1,680	1,678	841	1	6,921	1,019	114

資料:健康づくり課

(7) 乳幼児健診状況

年度	4か月児健診			10か月児健診		
	対象者 [人]	受診者 [人]	受診率 [%]	対象者 [人]	受診者 [人]	受診率 [%]
平成25年度	433	425	98.2	459	387	84.3
平成26年度	454	429	94.5	469	404	86.1
平成27年度	444	426	95.9	456	411	90.1
平成28年度	441	400	90.7	436	407	93.3
平成29年度	421	407	96.7	442	400	90.5

年度	1歳6か月児健診			2歳児歯科健診		
	該当者 [人]	受診者 [人]	受診率 [%]	該当者 [人]	受診者 [人]	受診率 [%]
平成25年度	453	436	96.2	451	430	95.3
平成26年度	438	428	97.7	463	447	96.5
平成27年度	435	427	98.2	438	426	97.3
平成28年度	454	448	98.6	434	419	96.3
平成29年度	436	429	98.4	455	438	96.3

年度	2歳6か月児歯科健診			3歳児健診		
	該当者 [人]	受診者 [人]	受診率 [%]	該当者 [人]	受診者 [人]	受診率 [%]
平成25年度	446	420	94.2	441	441	100.0
平成26年度	446	425	95.3	448	435	97.1
平成27年度	455	415	91.2	446	423	94.8
平成28年度	431	421	97.7	446	443	99.3
平成29年度	436	432	99.1	443	436	98.4

資料:健康づくり課

(8) 国民健康保険の状況

区分		平成25年度	平成26年度	平成27年度	平成28年度	平成29年度
被保険者世帯数(平均)[世帯]		6,550	6,572	6,533	6,525	6,377
被保険者数(平均) [人]	計	12,062	11,942	11,660	11,492	11,055
	一般	10,985	10,966	10,891	10,986	10,805
	退職	1,077	976	769	506	250
医療給付件数 [件]	計	220,811	221,320	220,012	216,769	211,601
	一般	198,442	201,162	204,462	206,399	206,443
	退職	22,369	20,158	15,550	10,370	5,158
医療費費用額 [千円]	計	3,654,384	3,729,889	3,851,851	3,766,001	3,896,365
	一般	3,334,577	3,395,979	3,573,271	3,572,434	3,801,215
	退職	319,807	333,910	278,580	193,567	95,150
保険給付額 [千円]	計	2,649,941	2,704,723	2,799,322	2,729,091	2,824,518
	一般	2,426,163	2,471,138	2,604,497	2,593,710	2,758,104
	退職	223,778	233,585	194,825	135,381	66,414
高額療養費給付額 [千円]	計	297,330	319,303	338,293	359,061	385,723
	一般	276,500	290,876	311,530	335,380	375,730
	退職	20,830	28,427	26,763	23,681	9,993
1人あたり給付額 [円]	全体	244,343	253,226	269,092	268,722	290,388
	一般	246,032	251,871	267,746	266,620	290,036
	退職	227,120	268,455	288,151	314,352	305,628

資料:市民課

(9) 国民健康保険特定健康診査の状況

年度	特定健診 受診対象者数 [人]	特定健診 受診者数 [人]	受診率 [%]	特定健診受診者のうち ドック受診者数 [人]
平成24年度	8,135	2,744	33.73	115
平成25年度	8,150	2,777	34.07	125
平成26年度	8,148	3,201	39.29	389
平成27年度	8,066	3,377	41.87	559
平成28年度	7,889	3,242	41.10	504

資料:市民課

(10) 後期高齢者医療保険の状況

年度	被保険者数(平均) [人]	医療費件数 [件]	医療費費用額 [千円]	保険給付費 [千円]	1人あたり医療費 費用額[円]
平成24年度	5,859	207,803	4,424,223	4,064,134	755,116
平成25年度	5,902	211,754	4,486,133	4,119,767	760,104
平成26年度	5,897	210,321	4,474,892	4,108,253	758,842
平成27年度	5,940	210,711	4,473,305	4,112,676	753,082
平成28年度	6,030	212,825	4,477,762	4,108,151	742,581

資料:市民課

## 13 環境衛生

### (1) 家庭系ごみの排出量

単位:t

年度	総計	収集ごみ					直接搬入ごみ		
		可燃ごみ	不燃ごみ	資源物	乾電池 蛍光灯	計	可燃ごみ	不燃ごみ	計
平成25年度	9,073	6,728	226	921	21	7,896	954	223	1,177
平成26年度	8,884	6,618	191	894	14	7,717	899	267	1,166
平成27年度	8,970	6,709	201	916	21	7,847	864	259	1,123
平成28年度	8,890	6,741	205	896	13	7,855	787	248	1,035
平成29年度	8,478	6,468	176	827	13	7,485	742	251	993

資料:環境推進課(各年度3月31日現在)

- ※1 単位未満を四捨五入しているため、合計と内訳が一致しない場合がある。
- ※2 資源物は、缶類・ビン類・ペットボトル・白色トレイ・プラ製容器・衣類・鉄くず・小型家電をいう。
- ※3 「菊川市データルーム平成29年度版」の内容に一部誤りがございました。  
謹んでお詫び申し上げますとともに上記のように訂正いたします。

### (2) 事業系ごみの排出量

年度	総計[t]	1事業所あたり 平均排出量[kg]	可燃ごみ[t]	不燃ごみ[t]
平成24年度	1,919	1,104	1,906	13
平成25年度	2,011	1,132	1,999	13
平成26年度	2,064	1,138	2,043	21
平成27年度	2,011	1,101	1,998	14
平成28年度	2,024	1,100	2,013	11

資料:環境推進課(各年度3月31日現在)

- ※1 単位未満を四捨五入しているため、合計と内訳が一致しない場合がある。
- ※2 1事業所あたりの平均排出量は、公表済みの「事業所・企業統計調査」の事業所数を基に算出。このため、数年後に直近年の事業所数が公表され次第、後者に基づきこれを補正し、順次掲載し直すものとする。
- ※3 「菊川市データルーム平成29年度版」の内容に一部誤りがございました。  
謹んでお詫び申し上げますとともに上記のように訂正いたします。



(3) ごみの総排出量(家庭系・事業系・集団回収)

単位:t

年度	総計	排出量(家庭系・事業系)				集団回収
		可燃ごみ	不燃ごみ	資源物等	計	
平成25年度	11,875	9,680	462	942	11,084	791
平成26年度	11,679	9,560	480	908	10,948	731
平成27年度	11,670	9,570	474	937	10,981	689
平成28年度	11,577	9,541	464	909	10,914	663
平成29年度	11,125	9,182	439	841	10,462	663

資料:環境推進課(各年度3月31日現在)

※1 単位未満を四捨五入しているため、合計と内訳が一致しない場合がある。

※2 「菊川市データルーム平成29年度版」の内容に一部誤りがございました。

謹んでお詫び申し上げますとともに上記のように訂正いたします。

## 14 子育て・教育

### (1) 児童館の利用状況

#### ① 菊川児童館入館者数

年度	開館日数 [日]	乳児 [人]	幼児 [人]	小学生 [人]	中学生 [人]	高校生 [人]	大人 [人]	合計 [人]	ボランティア [人]	市外 [人]
平成25年度	250	3,513	11,106	3,561	432	258	12,912	31,782	527	1,743
平成26年度	248	3,624	11,967	2,448	498	104	13,454	32,095	482	1,986
平成27年度	248	4,032	12,240	2,820	550	129	14,152	33,923	414	2,069
平成28年度	246	3,185	11,982	3,051	507	105	13,757	32,587	399	840
平成29年度	247	3,750	11,176	3,282	482	196	13,788	32,674	439	592
4月	20	281	773	265	35	5	913	2,272	22	45
5月	19	349	879	157	93	34	1,134	2,646	64	36
6月	22	435	1,130	165	28	0	1,549	3,307	58	69
7月	21	357	990	430	41	7	1,252	3,077	42	52
8月	22	301	969	653	96	85	1,177	3,281	45	115
9月	22	349	1,050	297	41	11	1,345	3,093	31	52
10月	20	328	1,100	205	14	5	1,275	2,927	24	49
11月	20	329	883	194	28	1	1,098	2,533	47	47
12月	19	242	821	290	35	34	950	2,372	26	35
1月	20	247	947	123	24	2	1,091	2,434	30	63
2月	20	270	727	119	18	8	914	2,056	35	25
3月	22	262	907	384	29	4	1,090	2,676	15	4

資料:福祉課

#### ② 小笠児童館入館者数

年度	開館日数 [日]	乳児 [人]	幼児 [人]	小学生 [人]	中学生 [人]	高校生 [人]	大人 [人]	合計 [人]	ボランティア [人]	市外 [人]
平成25年度	251	2,141	10,002	5,324	637	62	10,149	28,315	284	2,060
平成26年度	248	2,664	9,431	4,403	1,220	143	9,618	27,479	272	2,656
平成27年度	249	2,223	10,159	5,050	720	36	10,409	28,597	219	2,880
平成28年度	246	1,881	8,123	3,367	548	64	9,390	23,373	141	2,992
平成29年度	247	2,083	7,909	3,167	486	34	8,976	22,655	276	2,451
4月	20	151	508	368	59	8	600	1,694	11	141
5月	19	214	590	184	49	2	676	1,715	34	127
6月	22	212	616	218	34	0	698	1,778	11	225
7月	21	277	831	606	109	4	1,264	3,091	71	233
8月	22	213	876	561	107	2	846	2,605	10	461
9月	22	217	586	175	26	0	763	1,767	20	194
10月	20	201	654	113	22	5	776	1,771	40	197
11月	20	153	659	202	6	1	769	1,790	27	171
12月	19	143	677	205	19	6	712	1,762	28	183
1月	20	70	549	98	11	2	564	1,294	17	148
2月	20	79	522	77	2	0	518	1,198	5	124
3月	22	153	841	360	42	4	790	2,190	2	247

資料:福祉課

## (2) 保育園の園児数

単位:人

名称	区分	平成26年度	平成27年度	平成28年度	平成29年度	平成30年度
おおぞら幼保園 保育部	園児数	139	134	156	-	-
	保育士数	31	31	32	-	-
	その他	2	5	5	-	-
菊川保育園	園児数	112	110	114	111	106
	保育士数	19	14	15	16	18
	その他	3	4	3	3	4
愛育保育園	園児数	111	104	103	101	-
	保育士数	17	24	20	25	-
	その他	3	4	2	3	-
西方保育園	園児数	108	105	-	-	-
	保育士数	14	16	-	-	-
	その他	3	3	-	-	-
横地保育園	園児数	139	147	152	152	142
	保育士数	22	21	24	25	30
	その他	5	3	4	3	3
河城保育園	園児数	73	70	70	72	71
	保育士数	14	14	14	16	16
	その他	2	2	2	3	2
双葉保育園	園児数	126	144	142	145	155
	保育士数	22	24	24	26	28
	その他	5	5	4	5	6
ひかり保育園	園児数	112	112	110	107	113
	保育士数	20	21	17	20	20
	その他	3	3	3	4	5
みなみ保育園	園児数	80	83	84	81	76
	保育士数	17	18	17	14	19
	その他	3	3	3	4	5
ひがし保育園	園児数	95	97	98	102	97
	保育士数	19	21	20	20	21
	その他	3	4	3	4	4
牧之原保育園	園児数	14	14	29	25	22
	保育士数	15	14	20	20	19
	その他	3	4	3	2	2
計	園児数	1,109	1,120	1,058	896	782
	保育士数	210	218	203	182	171
	その他	35	40	32	31	31

資料:幼児教育課(各年度4月1日現在)

※1 牧之原保育園の園児数は、菊川市に在住する園児数を掲載している。

※2 その他には栄養士、調理師、看護師及び事務員の人数を掲載している。

※3 おおぞら幼保園保育部は平成29年4月より認定こども園となったため、平成29年度以降のデータは、54ページに掲載している。

※4 愛育保育園は平成30年4月より認定こども園となったため、平成30年度のデータは54ページに掲載している。

※5 西方保育園は平成28年4月より認定こども園となったため、平成28年度以降のデータは54ページに掲載している。

## (3) 平成30年度保育園別学級編制状況

単位:人

名称	0歳児	1歳児	2歳児	3歳児	4歳児	5歳児	合計
菊川保育園	3	12	20	21	24	26	106
横地保育園	4	26	27	25	29	31	142
河城保育園	2	9	13	14	18	15	71
双葉保育園	8	24	31	30	32	30	155
ひかり保育園	2	22	23	24	19	23	113
みなみ保育園	4	16	15	13	15	13	76
ひがし保育園	2	15	18	20	20	22	97
牧之原保育園	0	6	3	6	3	4	22
合計	25	130	150	153	160	164	782

資料:幼児教育課(平成30年4月1日現在)

※ 牧之原保育園の園児数は、菊川市に在住する園児数を掲載している。

#### (4) 認定こども園の園児数

単位:人

名称	区分	平成28年度	平成29年度	平成30年度
認定こども園西方保育園	園児数	107	104	121
	保育教諭数	20	20	25
	その他	6	3	2
認定こども園堀之内幼稚園	園児数	-	174	182
	保育教諭数	-	25	22
	その他	-	4	8
おおぞら認定こども園	園児数	-	266	257
	保育教諭数	-	44	40
	その他	-	6	7
菊川中央こども園	園児数	-	-	165
	保育教諭数	-	-	23
	その他	-	-	4
認定こども園愛育保育園	園児数	-	-	111
	保育教諭数	-	-	31
	その他	-	-	3
合計	園児数	107	544	836
	保育教諭数	20	89	141
	その他	6	13	24

資料:幼児教育課(各年度4月1日現在)

- ※1 認定こども園西方保育園は平成28年4月より認定こども園となったため、平成27年度以前のデータは、53ページに掲載している。
- ※2 認定こども園堀之内幼稚園は平成29年4月より認定こども園となったため、平成28年度以前のデータは、55ページに掲載している。
- ※3 おおぞら認定こども園は平成29年4月より認定こども園となったため、平成28年度以前のデータは、53ページ及び55ページに掲載している。
- ※4 菊川中央こども園は平成30年4月より認定こども園となったため、平成29年度以前のデータは55ページに掲載している。
- ※5 認定こども園愛育保育園は平成30年4月より認定こども園となったため、平成29年度以前のデータは53ページに掲載している。

#### (5) 平成30年度認定こども園別学級編制状況

単位:人

名称	0歳児	1歳児	2歳児	3歳児	4歳児	5歳児	合計
認定こども園西方保育園	6	18	23	27	23	26	123
認定こども園堀之内幼稚園	-	4	8	58	54	60	184
おおぞら認定こども園	4	23	31	64	68	67	257
菊川中央こども園	-	10	18	42	50	45	165
認定こども園愛育保育園	7	19	23	24	21	21	115
合計	17	74	103	215	216	219	844

資料:幼児教育課(平成30年6月1日現在)

## (6) 幼稚園の園児数

単位:人

名称	区分	平成26年度	平成27年度	平成28年度	平成29年度	平成30年度
小笠東幼稚園	園児数	61	54	51	52	45
	正規職員数	5	4	4	4	4
小笠南幼稚園	園児数	38	39	38	36	33
	正規職員数	4	4	4	4	4
小笠北幼稚園	園児数	77	73	72	67	78
	正規職員数	6	4	5	4	4
おおぞら幼保園 幼稚部	園児数	102	111	88	-	-
	正規職員数	8	9	10	-	-
中央幼稚園	園児数	130	127	122	130	-
	正規職員数	10	10	10	10	-
堀之内幼稚園	園児数	176	172	177	-	-
	正規職員数	11	12	13	-	-
計	園児数	584	576	548	285	156
	正規職員数	44	43	46	22	12

資料:幼児教育課(各年度5月1日現在)

- ※1 おおぞら幼保園幼稚部は平成29年4月より認定こども園となったため、平成29年度以降のデータは54ページに掲載している。
- ※2 堀之内幼稚園は平成29年4月より認定こども園となったため、平成29年度以降のデータは54ページに掲載している。
- ※3 中央幼稚園は平成30年4月より菊川中央こども園となったため、平成30年度のデータは54ページに掲載している。
- ※4 平成30年度学校統計調査の報告値であるため、確定値公表に伴い変更される場合がある。

## (7) 平成30年度幼稚園別学級編制状況

名称	3歳児				4歳児				5歳児				合計
	学級数	男 [人]	女 [人]	計 [人]	学級数	男 [人]	女 [人]	計 [人]	学級数	男 [人]	女 [人]	計 [人]	
小笠東幼稚園	1	5	4	9	1	10	8	18	1	11	7	18	45
小笠南幼稚園	1	6	4	10	1	3	10	13	1	6	4	10	33
小笠北幼稚園	1	15	15	30	1	9	9	18	1	20	10	30	78
合計	3	26	23	49	3	22	27	49	3	37	21	58	156

資料:幼児教育課(平成30年5月1日現在)

- ※ 平成30年度学校統計調査の報告値であるため、確定値公表に伴い変更される場合がある。

(8) 公立小学校の児童数

名称	区分	平成26年度	平成27年度	平成28年度	平成29年度	平成30年度
小笠東小学校	学級数	12	12	13	12	13
	児童数[人]	294	281	285	259	261
	教員数[人]	19	21	20	19	20
小笠南小学校	学級数	8	8	8	8	8
	児童数[人]	159	155	149	162	154
	教員数[人]	13	13	12	12	12
小笠北小学校	学級数	14	14	14	14	15
	児童数[人]	371	361	370	366	378
	教員数[人]	22	23	27	23	22
六郷小学校	学級数	17	17	17	18	17
	児童数[人]	479	468	449	464	437
	教員数[人]	27	28	29	26	26
内田小学校	学級数	10	10	9	10	9
	児童数[人]	241	235	224	225	210
	教員数[人]	13	15	13	14	13
横地小学校	学級数	6	6	6	6	6
	児童数[人]	141	140	141	132	113
	教員数[人]	10	11	10	10	10
加茂小学校	学級数	13	14	15	16	17
	児童数[人]	349	368	402	394	423
	教員数[人]	19	23	25	24	23
堀之内小学校	学級数	13	13	14	16	16
	児童数[人]	322	354	366	382	383
	教員数[人]	20	22	22	22	23
河城小学校	学級数	12	13	13	13	14
	児童数[人]	267	280	286	277	272
	教員数[人]	16	19	18	18	19
牧之原小学校	学級数	7	8	8	8	9
	児童数[人]	156	142	142	151	170
	(菊川市児童数)	37	23	23	22	25
	教員数[人]	13	13	13	13	14
計	学級数	112	115	117	121	124
	児童数[人]	2,779	2,784	2,814	2,812	2,801
	(菊川市児童数)	2,660	2,665	2,546	2,683	2,656
	教員数[人]	172	188	189	181	182

資料: 学校教育課・牧之原市学校教育課(各年度5月1日現在)

※ 平成30年度学校統計調査の報告値であるため、確定値公表に伴い変更される場合がある。

(9) 平成30年度公立小学校別学級編制状況

名称	1年		2年		3年		4年	
	学級数	児童数 [人]	学級数	児童数 [人]	学級数	児童数 [人]	学級数	児童数 [人]
小笠東小学校	2	40	1	35	2	39	2	41
小笠南小学校	1	27	1	30	1	20	1	27
小笠北小学校	2	66	2	59	2	69	2	49
六郷小学校	2	69	3	81	2	57	3	74
内田小学校	1	25	2	43	1	28	1	35
横地小学校	1	15	1	11	1	26	1	18
加茂小学校	3	84	2	65	3	73	3	84
堀之内小学校	2	57	3	74	2	66	3	74
河城小学校	2	38	2	47	2	50	2	49
牧之原小学校	2	38	1	32	1	15	1	28
(菊川市児童数)		6		4		1		3
公立小学校 計	18	465	18	481	17	444	19	482
(菊川市児童数)		427		449		429		454

名称	5年		6年		特別支援 学級	合計	
	学級数	児童数 [人]	学級数	児童数 [人]		学級数	児童数 [人]
小笠東小学校	2	41	2	65	2	13	261
小笠南小学校	1	28	1	22	2	8	154
小笠北小学校	3	78	2	57	2	15	378
六郷小学校	3	90	2	66	2	17	437
内田小学校	2	47	1	32	1	9	210
横地小学校	1	21	1	22	0	6	113
加茂小学校	2	54	2	63	2	17	423
堀之内小学校	2	55	2	57	2	16	383
河城小学校	2	47	2	41	2	14	272
牧之原小学校	1	32	1	25	2	9	170
(菊川市児童数)		6		5			25
公立小学校 計	19	499	16	455	17	124	2,801
(菊川市児童数)		467		430			2,656

資料: 学校教育課(平成30年5月1日現在)

※1 児童数には特別支援学級の児童数を含む。

※2 平成30年度学校統計調査の報告値であるため、確定値公表に伴い変更される場合がある。

(10) 公立中学校の生徒数

名称	区分	平成26年度	平成27年度	平成28年度	平成29年度	平成30年度
岳洋中学校	学級数	18	17	16	14	15
	生徒数[人]	456	438	406	388	403
	教員数[人]	29	32	29	26	28
菊川西中学校	学級数	18	19	18	18	19
	生徒数[人]	530	534	513	518	536
	教員数[人]	33	34	31	30	33
菊川東中学校	学級数	14	14	14	14	14
	生徒数[人]	334	344	340	338	353
	教員数[人]	24	26	25	25	25
牧之原中学校	学級数	3	4	4	4	4
	生徒数[人]	75	81	81	74	55
	(菊川市生徒数)	22	28	28	24	14
	教員数[人]	13	13	13	13	13
計	学級数	53	54	52	50	52
	生徒数[人]	1,395	1,397	1,340	1,318	1,347
	(菊川市生徒数)	1,342	1,344	1,287	1,268	1,306
	教員数[人]	99	105	98	94	99

資料:学校教育課・牧之原市学校教育課(各年度5月1日現在)

※ 平成30年度学校統計調査の報告値であるため、確定値公表に伴い変更される場合がある。

(11) 平成30年度公立中学校別学級編制状況

名称	1年		2年		3年		特別支援 学級	合計	
	学級数	生徒数 [人]	学級数	生徒数 [人]	学級数	生徒数 [人]		学級数	生徒数 [人]
岳洋中学校	4	140	4	136	4	127	3	15	403
菊川西中学校	6	188	6	188	5	160	2	19	536
菊川東中学校	4	126	4	116	4	111	2	14	353
牧之原中学校	1	15	1	20	1	20	1	4	55
(菊川市生徒数)		3		5		7			15
公立中学校 計	15	469	15	460	14	418	8	52	1,347
(菊川市生徒数)		457		445		405			1,307

資料:学校教育課(平成30年5月1日現在)

※1 生徒数には特別支援学級の児童数を含む。

※2 平成30年度学校統計調査の報告値であるため、確定値公表に伴い変更される場合がある。



# 15 スポーツ・文化

## (1) 体育施設の利用率

名称	施設名	区分	平成27年	平成28年	平成29年
菊川運動公園	野球場	延べ人数[人]	14,423	17,881	26,804
		平均利用率[%]	17.2	19.9	19.7
	炭焼きさわやかグラウンド	延べ人数[人]	36,625	30,467	35,652
		平均利用率[%]	28.5	30.7	32.1
	陸上トラック	延べ人数[人]	2,088	2,899	10,061
		平均利用率[%]	9.6	8.5	17.6
	ローンゲーム場	延べ人数[人]	16,129	10,216	14,116
		平均利用率[%]	73.7	66.5	64.5
	北グラウンド	延べ人数[人]	9,019	12,178	10,142
		平均利用率[%]	25.8	34.8	38.5
和田公園	テニスコート	延べ人数[人]	8,509	6,277	9,093
		平均利用率[%]	32.9	32.7	33.9
	多目的広場	延べ人数[人]	22,049	16,473	33,077
		平均利用率[%]	41.7	43.0	48.8
尾花運動公園・尾花公園	オムニコート	延べ人数[人]	1,663	1,788	2,448
		平均利用率[%]	17.7	25.3	27.4
	ハードコート	延べ人数[人]	1,425	1,289	1,429
		平均利用率[%]	20.9	22.2	19.8
	多目的広場	延べ人数[人]	46,686	30,381	43,531
		平均利用率[%]	63.9	66.9	70.5
菊川公園	グラウンド	延べ人数[人]	22,966	13,354	14,524
		平均利用率[%]	56.0	45.2	37.3
おおぞら農村公園	グラウンド	延べ人数[人]	6,670	4,787	9,047
		平均利用率[%]	44.2	42.6	43.0
丹野グラウンド	グラウンド	延べ人数[人]	7,679	6,973	9,548
		平均利用率[%]	29.6	28.5	30.2
小笠ランドゴルフ場	グラウンド	延べ人数[人]	44,629	28,966	33,891
		平均利用率[%]	59.8	54.5	54.8
菊川市民総合体育館	全体	延べ人数[人]	67,289	52,888	56,901
		平均利用率[%]	35.2	36.4	32.8
	フロア	延べ人数[人]	40,597	39,731	46,442
		平均利用率[%]	47.0	47.5	57.0
	柔道場	延べ人数[人]	7,085	2,097	1,842
		平均利用率[%]	18.1	15.1	18.1
	剣道場	延べ人数[人]	8,063	4,805	3,016
		平均利用率[%]	26.0	34.7	32.1
	会議室	延べ人数[人]	11,544	6,255	5,601
		平均利用率[%]	26.0	26.0	24.0
堀之内体育館	全体	延べ人数[人]	38,841	38,065	38,088
		平均利用率[%]	65.1	68.2	66.4
	フロア	延べ人数[人]	34,184	33,680	33,706
		平均利用率[%]	76.6	80.8	86.2
	2F	延べ人数[人]	4,657	4,385	4,382
		平均利用率[%]	41.9	42.9	46.7
小笠体育館	フロア	延べ人数[人]	23,111	36,700	30,310
		平均利用率[%]	45.8	57.8	49.7

資料:社会教育課

$$\text{※利用率}[\%] = \frac{\text{利用回数(回)}}{\text{利用可能回数(回)}} \times 100$$

## (2)小中学校の体育館の利用率

年月	区分	小学校									中学校		
		小笠北	小笠東	小笠南	内田	加茂	河城	堀之内	横地	六郷	菊川西	菊川東	岳洋
平成28年度	利用可能面数[面]	1464	1520	1429	658	1241	1255	1305	1371	1228	668	138	660
	総使用回数[回]	781	655	613	275	583	592	638	425	737	525	99	457
	平均利用率[%]	53.3	43.1	42.9	41.8	47.0	47.2	48.9	31.0	60.0	78.6	71.7	69.2
平成29年度	利用可能面数[面]	1436	1482	1438	1305	1196	1234	566	634	1145	637	652	654
	総使用回数[回]	815	669	539	634	524	548	222	148	720	493	391	484
	平均利用率[%]	56.8	45.1	37.5	48.6	43.8	44.4	39.2	23.3	62.9	77.4	60.0	74.0
4月	利用可能面数[面]	126	130	124	109	99	116	-	-	112	38	48	58
	総使用回数[回]	67	58	56	57	47	58	-	-	73	32	36	42
	平均利用率[%]	53.2	44.6	45.2	52.3	47.5	50.0	-	-	65.2	84.2	75.0	72.41
5月	利用可能面数[面]	146	146	136	118	111	108	-	-	110	60	62	60
	総使用回数[回]	68	57	42	55	49	43	-	-	70	43	45	43
	平均利用率[%]	46.6	39.0	30.9	46.6	44.1	39.8	-	-	63.6	71.7	72.6	71.7
6月	利用可能面数[面]	98	132	110	102	108	98	-	-	108	49	60	54
	総使用回数[回]	67	64	52	66	57	56	-	-	79	43	42	35
	平均利用率[%]	68.4	48.5	47.3	64.7	52.8	57.1	-	-	73.1	87.8	70.0	64.8
7月	利用可能面数[面]	140	146	136	122	128	124	-	-	112	60	60	60
	総使用回数[回]	79	69	54	60	48	47	-	-	60	47	33	43
	平均利用率[%]	56.4	47.3	39.7	49.2	37.5	37.9	-	-	53.6	78.3	55	71.7
8月	利用可能面数[面]	130	124	120	110	100	116	-	-	112	56	60	60
	総使用回数[回]	64	39	33	45	43	51	-	-	62	40	24	37
	平均利用率[%]	49.2	31.5	27.5	40.9	43.0	44.0	-	-	55.4	71.4	40	61.7
9月	利用可能面数[面]	134	134	124	106	92	94	-	-	94	60	60	56
	総使用回数[回]	80	57	58	49	50	52	-	-	66	51	38	44
	平均利用率[%]	59.7	42.5	46.8	46.2	54.3	55.3	-	-	70.2	85.0	63.33	78.6
10月	利用可能面数[面]	128	138	138	118	112	114	108	118	67	56	58	58
	総使用回数[回]	75	72	53	52	52	42	45	27	43	39	32	43
	平均利用率[%]	58.6	52.2	38.4	44.1	46.4	36.8	41.7	22.9	64.2	69.6	55.17	74.1
11月	利用可能面数[面]	138	134	138	116	100	120	118	114	120	56	60	58
	総使用回数[回]	84	65	51	64	57	54	39	20	76	43	32	41
	平均利用率[%]	60.9	48.5	37.0	55.2	57.0	45.0	33.1	17.5	63.3	76.8	53.33	70.7
12月	利用可能面数[面]	118	114	116	102	98	100	102	98	98	48	54	52
	総使用回数[回]	66	53	36	44	39	37	33	17	62	32	27	39
	平均利用率[%]	55.9	46.5	31.0	43.1	39.8	37.0	32.4	17.3	63.3	66.7	50	75.0
1月	利用可能面数[面]	120	118	122	106	102	106	106	108	98	52	32	50
	総使用回数[回]	85	54	40	45	26	42	42	11	57	40	20	42
	平均利用率[%]	70.8	45.8	32.8	42.5	25.5	39.6	39.6	10.2	58.2	76.9	62.5	84.0
2月	利用可能面数[面]	108	112	120	102	100	96	84	88	68	52	56	52
	総使用回数[回]	56	58	47	49	41	46	40	24	42	38	32	41
	平均利用率[%]	51.9	51.8	39.2	48.0	41.0	47.9	47.6	27.3	61.8	73.1	57.14	78.8
3月	利用可能面数[面]	50	54	54	94	46	42	48	108	46	50	42	36
	総使用回数[回]	24	23	17	48	15	20	23	49	30	45	30	34
	平均利用率[%]	48.0	42.6	31.5	51.1	32.6	47.6	47.9	45.4	65.2	90.0	71.43	94.44

資料:社会教育課

- ※1 堀之内小、横地小の平成29年4月～9月分は、校舎耐震工事のため使用不可。  
 ※2 菊川東中学校体育館において、平成28年6月中旬から校舎耐震工事のため使用不可。  
 ※3 利用率[%] =  $\frac{\text{利用回数(回)}}{\text{利用可能回数(回)}} \times 100$

### 3) 図書館の蔵書数及び貸出数

単位:冊

年度	菊川文庫		小笠図書館		合計	
	蔵書数	個人貸出数	蔵書数	個人貸出数	蔵書数	個人貸出数
平成25年度	138,990	203,056	126,522	170,461	265,512	373,517
平成26年度	139,025	167,031	127,916	173,060	266,941	340,091
平成27年度	137,242	210,614	128,121	158,769	265,363	369,383
平成28年度	134,984	210,931	129,855	150,341	264,839	361,272
平成29年度	134,723	226,498	131,402	152,874	226,125	379,372

資料:図書館

### (4) 文化会館アエルの利用状況

単位:人

年度	アエルの友の会 会員数	大ホール	小ホール	その他
平成25年度	1,648	52,154	28,609	35,883
平成26年度	2,103	65,565	26,610	40,878
平成27年度	2,766	61,657	29,384	42,491
平成28年度	3,236	60,751	29,926	45,935
平成29年度	3,745	56,738	27,170	52,007

資料:社会教育課

## (5) 文化財の指定及び登録の状況

区分	種別	名称	所在地	所有者管理者	指定年月日
国指定	重要文化財(建造物)	応声教院山門	中内田915	応声教院	昭和29年9月17日
国指定	重要文化財(建造物)	黒田家住宅 (主屋・長屋門・米蔵・東蔵)	下平川862-1	個人所有	昭和48年6月2日 平成5年4月20日追加
国指定	記念物(史跡)	菊川城館遺跡群 (高田大屋敷遺跡・横地氏城館跡)	東横地ほか	菊川市ほか	平成16年9月30日 平成21年2月12日追加
県指定	有形文化財(絵画)	紙本墨画淡彩山水図	半済1550	常葉美術館	昭和58年9月27日
県指定	有形文化財(書跡)	紙本墨書大般若経折本(写本)	友田266	妙照寺	昭和35年2月23日
県指定	民俗文化財(有形)	手揉み製茶関係器具類	倉沢1706	(社)静岡県茶手揉保存会	昭和39年10月28日 昭和63年12月24日一部変更
県指定	記念物(史跡)	舟久保古墳	高橋904-1	個人所有	昭和52年3月18日
市指定	有形文化財(建造物)	潮海寺仁王門	潮海寺2669	潮海寺	昭和35年2月23日
市指定	有形文化財(建築物)	大頭龍神社の鳥居	加茂947-1	大頭龍神社	昭和35年2月23日
市指定	有形文化財(絵画)	寿桂尼画像(掛軸)	高橋497	正林寺	平成2年4月1日
市指定	有形文化財(彫刻)	今川6代義忠の木像	高橋497	正林寺	平成2年4月1日
市指定	有形文化財(書跡)	平尾八幡宮の俳句額	中内田4779	平尾八幡宮	昭和35年2月23日
市指定	有形文化財(書跡)	平尾八幡宮の棟札	中内田4779	平尾八幡宮	昭和59年3月26日
市指定	有形文化財(書跡)	平尾八幡宮神社社号彫刻拝殿額	中内田4779	平尾八幡宮	昭和59年3月26日
市指定	有形文化財(書跡)	平尾八幡宮宝永年間神無月奉納俳句額	中内田4779	平尾八幡宮	昭和59年3月26日
市指定	有形文化財(考古資料)	平尾八幡宮中世紀河童鬼瓦他数点	中内田4779	平尾八幡宮	昭和59年3月26日
市指定	民俗文化財(有形)	平尾八幡宮寛政七年御輿	中内田4779	平尾八幡宮	昭和59年3月26日
市指定	民俗文化財(無形)	潮海寺祇園お囃子	潮海寺2669	潮海寺文化財保存会	昭和35年2月23日
市指定	民俗文化財(無形)	虚空蔵山福蔵院節分祭	高橋4815、4816	虚空蔵山福蔵院	平成9年1月29日
市指定	民俗文化財(無形)	段平尾のさんげさんげ	下内田1979-1	段平尾富士垢離保存会	平成20年3月11日
市指定	記念物(史跡)	大徳寺古墳	半済1619	大徳寺	昭和35年2月23日
市指定	記念物(史跡)	平尾八幡宮奉還時建立大鳥居の礎石	中内田4779	平尾八幡宮	昭和59年3月26日
市指定	記念物(史跡)	朝日神社古墳	下平川1103-1	宗教法人朝日神社	平成9年10月4日
市指定	記念物(天然記念物)	善勝寺楠	棚草2629	善勝寺	昭和47年8月1日
市指定	記念物(天然記念物)	熊野神社なぎ	高橋2018	熊野神社	昭和53年6月7日
国登録	有形文化財(建造物)	菊川赤れんが倉庫	堀之内1425	個人所有	平成26年4月25日

資料:社会教育課

(6) テレビ受信契約者数

年次	放送受信契約数	衛星契約数
平成25年	14,011	6,693
平成26年	13,964	6,947
平成27年	14,165	7,221
平成28年	14,438	7,535
平成29年	14,711	7,888

資料：日本放送協会「放送受信契約数統計要覧」（各年3月31日現在）

## 16 生活安全

### (1) 交通事故発生件数及び死傷者数

単位:人

年次	発生件数	子ども交通事故の内訳				死傷者数		
		幼児	園児	小学生	中学生	計	死亡	負傷
平成25年	326	7	0	11	11	433	1	432
平成26年	347	6	6	15	12	445	3	442
平成27年	314	8	4	16	8	394	2	392
平成28年	309	9	4	18	9	419	2	417
平成29年	245	9	4	11	8	369	2	367

資料:地域支援課「市町別交通事故発生状況統計資料」(各年1月～12月集計)

### (2) 救急出動件数

単位:件

年次	総計	火災	自然災害	水難	交通	労災	運動	一般	加害	自損	急病	転院	その他
平成25年	1,403	2	0	0	141	24	8	179	6	8	876	155	4
平成26年	1,488	0	0	0	174	8	9	194	12	16	895	174	6
平成27年	1,425	2	0	1	143	17	10	190	4	15	862	174	7
平成28年	1,520	1	0	0	123	26	12	188	5	16	943	201	5
平成29年	1,556	0	0	1	137	18	15	216	2	21	982	160	4

資料:消防本部「消防年報」(各年1月～12月集計)

### (3) 火災発生件数

年次	総計 [件]	建物 [件]	林野 [件]	車両 [件]	その他 [件]	死者 [人]	負傷者 [人]	建物焼損 面積 [㎡]	林野焼損 面積 [a]	火災損害 合計見積 額[千円]
平成25年	22	8	0	1	13	2	1	795.00	0.0	30,741
平成26年	15	2	0	2	11	0	0	98.64	0.0	40,235
平成27年	13	5	0	2	6	1	1	423.00	0.0	15,575
平成28年	15	7	1	1	6	0	2	511.00	38.0	10,907
平成29年	15	4	0	0	11	0	0	162.00	0.0	3,328

資料:消防本部「消防年報」(各年1月～12月集計)

#### (4) 原因別火災発生状況

単位:件

年次	総計	たばこ	たき火 草焼き	コンロ	火遊び	マッチ ライター	ストーブ	電気機器 等配線	放火	放火 疑い	左記以 外
平成25年	22	1	10	2	0	0	1	1	0	1	6
平成26年	15	2	6	0	1	0	0	1	0	0	5
平成27年	13	2	3	2	1	1	0	1	0	0	3
平成28年	15	1	8	1	0	0	0	1	0	0	4
平成29年	15	2	6	0	0	0	0	1	0	0	6

資料:消防本部「消防年報」(各年1月～12月集計)

#### (5) 消防本部職員数及び車両状況

##### ① 消防本部職員数

単位:人

区分	平成26年	平成27年	平成28年	平成29年	平成30年
消防吏員	60	60	61	61	62
その他の職員	2	1	1	1	1
合計	62	61	62	62	63

資料:消防本部「消防現勢」(各年4月1日現在)

##### ② 消防車両状況

単位:台

区分	平成26年	平成27年	平成28年	平成29年	平成30年
司令車	1	1	1	1	1
指揮車	1	1	1	1	1
消防ポンプ車	-	-	-	-	1
水槽付消防ポンプ車	2	2	2	2	1
大型水槽車	1	1	1	1	1
化学車	1	1	1	1	1
工作車	1	1	1	1	1
資機材搬送車	1	1	1	1	1
高規格救急車	3	3	3	3	3
連絡車	3	3	3	3	3
消防団指揮広報車	1	1	1	1	1
合計	15	15	15	15	15

資料:消防本部「消防現勢」(各年4月1日現在)

(6) 消防団員数及び車両状況

① 消防団員数

単位:人

区分	平成26年	平成27年	平成28年	平成29年	平成30年
定数	364	364	364	364	364
消防団員数	319	319	327	322	328
定数との差	△ 45	△ 45	△ 37	△ 42	△ 36

資料:消防本部「消防現況」(各年4月1日現在)

② 消防団車両等

単位:人

区分	平成26年	平成27年	平成28年	平成29年	平成30年
消防団ポンプ自動車	16	16	17	17	17
小型ポンプ	16	16	16	16	16

資料:消防本部「消防現況」(各年4月1日現在)

(7) 罪種別認知・検挙件数

単位:件

区分	平成27年		平成28年		平成29年	
	認知	検挙	認知	検挙	認知	検挙
総数	276 (165)	155 (75)	309 (167)	209 (85)	270 (153)	127 (63)
殺人	- (-)	- (-)	- (-)	- (-)	2 (1)	2 (1)
強盗	4 (1)	1 (-)	1 (1)	- (-)	2 (1)	- (-)
放火	- (-)	- (-)	- (-)	- (-)	- (-)	- (-)
強姦	- (-)	- (-)	1 (1)	- (-)	- (-)	1 (1)
暴行	23 (15)	13 (9)	12 (6)	16 (9)	11 (4)	12 (4)
傷害	11 (6)	8 (5)	10 (3)	4 (1)	10 (6)	12 (6)
脅迫	5 (3)	3 (1)	2 (1)	1 (1)	- (-)	- (-)
恐喝	1 (-)	2 (-)	- (-)	- (-)	- (-)	- (-)
窃盗	188 (111)	111 (45)	212 (114)	167 (60)	199 (114)	80 (39)
詐欺	5 (4)	- (1)	9 (4)	5 (3)	5 (3)	8 (2)
横領	- (-)	2 (1)	- (-)	- (-)	- (-)	- (-)
偽造	- (-)	- (-)	- (-)	- (-)	- (-)	- (-)
汚職背任	- (-)	- (-)	- (-)	- (-)	- (-)	- (-)
賭博	- (-)	- (-)	- (-)	- (-)	- (-)	- (-)
わいせつ	2 (2)	1 (1)	8 (5)	5 (3)	2 (1)	2 (1)
その他	37 (23)	14 (12)	54 (31)	11 (8)	39 (23)	10 (9)

資料:地域支援課・静岡県警察本部刑事企画課「静岡県の犯罪」(各年1月1日から12月31日集計)  
 静岡県警察本部「市区町別にみた平成27年の犯罪」(平成27年1月1日から12月31日集計)  
 静岡県警察本部「市区町別にみた平成28年の犯罪」(平成28年1月1日から12月31日集計)  
 静岡県警察本部「市区町別にみた平成29年の犯罪」(平成29年1月1日から12月31日集計)  
 菊川警察署・菊川警察署管内防犯協会「平成29年 犯罪と少年非行のあらまし」

※1 菊川警察署管内の数値を掲載。

※2 ()内の数値は菊川市内の数値を掲載。

※3 菊川市内の数値には菊川警察所管外で認知・検挙された件数も含む。

※4 その他には、占有離脱物横領、住居侵入、公務執行妨害、器物損壊他が掲載。



# 17 市 税

## (1) 市税決算額の状況

単位:円

区分		平成24年度	平成25年度	平成26年度	平成27年度	平成28年度	
市民税	個人 市民税	現年度	2,216,719,311	2,254,455,271	2,289,076,573	2,270,808,138	2,301,818,802
		滞納繰越分	39,317,381	35,048,803	33,903,925	30,050,470	33,652,081
		小計	2,256,036,692	2,289,504,074	2,322,980,498	2,300,858,608	2,335,470,883
	法人 市民税	現年度	562,241,600	513,586,500	578,988,500	549,783,400	531,914,500
		滞納繰越分	1,185,300	944,520	704,700	369,300	430,600
		小計	563,426,900	514,531,020	579,693,200	550,152,700	532,345,100
		計	2,819,463,592	2,804,035,094	2,902,673,698	2,851,011,308	2,867,815,983
固定 資産税	現年度	3,336,780,012	3,340,083,156	3,435,009,078	3,458,421,043	3,564,471,667	
	滞納繰越分	36,686,377	26,341,385	30,314,805	37,026,165	36,437,890	
	小計	3,373,466,389	3,366,424,541	3,465,323,883	3,495,447,208	3,600,909,557	
	交付金及び納付金	1,934,100	1,880,800	1,861,500	1,851,800	1,852,800	
	計	3,375,400,489	3,368,305,341	3,467,185,383	3,497,299,008	3,602,762,357	
軽自動車税	現年度	116,360,600	115,990,491	122,641,800	123,716,700	140,839,980	
	滞納繰越分	1,506,867	1,354,001	1,120,147	1,127,279	1,157,104	
	計	117,867,467	117,344,492	123,761,947	124,843,979	141,997,084	
市たばこ税		282,184,087	310,498,581	305,812,237	297,337,091	295,114,893	
特別土地保有税		—	—	—	—	—	
都市計画税	現年度	314,038,188	319,838,806	325,444,013	319,019,596	324,020,910	
	滞納繰越分	2,993,518	2,227,648	2,647,853	3,303,584	3,284,678	
	計	317,031,706	322,066,454	328,091,866	322,323,180	327,305,588	
市税合計	現年度	6,830,257,898	6,856,333,605	7,058,833,701	7,020,937,768	7,160,033,552	
	滞納繰越分	81,689,443	65,916,357	68,691,430	71,876,798	74,962,353	
	全体	6,911,947,341	6,922,249,962	7,127,525,131	7,092,814,566	7,234,995,905	

資料: 税務課「市税の概要」

(2) 市税収入率の状況

単位：%

区分		平成24年度	平成25年度	平成26年度	平成27年度	平成28年度	
市民税	個人 市民税	現年度	98.24	98.28	98.48	98.46	98.48
		滞納繰越分	16.41	17.85	19.38	20.77	26.27
		小計	90.39	91.93	92.94	93.88	94.73
	法人 市民税	現年度	99.82	99.87	99.86	99.83	99.81
		滞納繰越分	41.22	37.92	34.52	18.56	20.09
		小計	99.52	99.57	99.63	99.54	99.49
	計	92.08	93.25	94.21	94.92	95.57	
固定資産税	現年度	98.95	98.92	99.02	99.10	99.16	
	滞納繰越分	21.95	17.69	21.51	27.92	36.10	
	小計	95.31	95.49	96.00	96.49	97.44	
	交付金及び納付金	100.00	100.00	100.00	100.00	100.00	
	計	95.32	95.50	96.00	96.50	97.44	
軽自動車税	現年度	98.23	98.36	98.54	98.74	98.15	
	滞納繰越分	18.81	18.24	16.87	17.88	20.62	
	計	93.20	93.62	94.40	94.87	95.24	
市たばこ税		100.00	100.00	100.00	100.00	100.00	
特別土地保有税		—	—	—	—	—	
都市計画税	現年度	98.95	98.92	99.02	99.10	99.16	
	滞納繰越分	21.95	17.69	21.51	27.92	36.10	
	計	95.78	95.88	96.23	96.58	97.45	
市税合計	現年度	98.82	98.82	98.95	98.98	99.00	
	滞納繰越分	18.95	17.92	20.39	24.16	30.48	
	全体	94.13	94.75	95.41	95.97	96.75	

資料：税務課「市税の概要」

### (3) 個人市民税の課税状況

#### ① 個人市民税の納税義務者数

単位:人

区分	平成25年度	平成26年度	平成27年度	平成28年度	平成29年度
均等割のみ	2,320	2,457	2,492	2,423	2,461
均等割・所得割	22,162	22,230	22,205	22,494	22,923
計	24,482	24,687	24,697	24,917	25,384

資料:税務課「市税の概要」

#### ② 徴収区分別税額

単位:千円

区分		平成25年度	平成26年度	平成27年度	平成28年度	平成29年度
特別徴収 (給与特徴)	均等割額	47,538	55,909	56,389	57,568	58,282
	所得割額	1,737,311	1,744,328	1,766,977	1,805,278	1,831,377
	計	1,784,849	1,800,237	1,823,366	1,862,846	1,889,659
特別徴収 (年金特徴)	均等割額	7,806	9,608	10,352	10,636	11,567
	所得割額	79,374	78,668	76,103	80,457	83,062
	計	87,180	88,276	86,455	91,093	94,629
普通徴収	均等割額	18,138	20,879	19,700	19,007	18,995
	所得割額	377,785	403,038	365,142	355,535	382,071
	計	395,923	423,917	384,842	374,542	401,066
合計	均等割額	73,482	86,396	86,441	87,211	88,844
	所得割額	2,194,470	2,226,034	2,208,222	2,241,270	2,296,510
	計	2,267,952	2,312,430	2,294,663	2,328,481	2,385,354

資料:税務課「市税の概要」

(4) 法人市民税の課税状況

① 法人市民税の納税義務者数

単位:人

区分	資本金	従業者数	平成25年度	平成26年度	平成27年度	平成28年度	平成29年度
9号法人	50億円超	50人超	8	9	8	9	8
8号法人	10億円超～50億円以下	50人超	6	6	6	7	7
7号法人	10億円超	50人以下	58	58	62	56	60
6号法人	1億円超～10億円以下	50人超	7	7	8	8	8
5号法人	1億円超～10億円以下	50人以下	38	38	43	45	46
4号法人	1千万円超～1億円以下	50人超	18	18	16	16	20
3号法人	1千万円超～1億円以下	50人以下	168	177	178	178	181
2号法人	1千万円以下	50人超	11	10	9	11	9
1号法人	1千万円以下	50人以下	618	612	605	606	600
合計			932	935	935	936	939

資料:税務課「市税の概要」

② 法人市民税の調定額

単位:千円

区分	平成24年度	平成25年度	平成26年度	平成27年度	平成28年度
均等割	124,275	124,735	125,524	125,782	129,103
法人税割	436,399	389,518	454,268	424,915	403,835
計	560,674	514,253	579,792	550,697	532,938

資料:税務課「市税の概要」

## (5) 固定資産税の課税状況

### ① 固定資産税の納税義務者数

単位:人

区分		平成25年度	平成26年度	平成27年度	平成28年度	平成29年度
土地	個人	12,379	12,491	12,590	12,689	12,785
	法人	563	569	574	587	606
	計	12,942	13,060	13,164	13,276	13,391
家屋	個人	13,646	13,752	13,829	13,907	14,014
	法人	612	606	602	606	608
	計	14,258	14,358	14,431	14,513	14,622
償却資産	個人	298	327	334	442	447
	法人	565	582	594	621	640
	計	863	909	928	1,063	1,087

資料:税務課「概要調書」

※ 法定免税点(課税標準額が土地:30万円、家屋:20万円、償却資産:150万円)以上。

### ② 土地の課税状況

区分		平成25年度	平成26年度	平成27年度	平成28年度	平成29年度
田	評価総地積[m <sup>2</sup> ]	13,763,562	13,701,044	13,642,254	13,611,689	13,523,064
	評価総筆数[筆]	22,304	21,812	21,673	21,619	21,432
	評価額総額[千円]	1,703,440	1,607,292	1,515,130	1,581,889	1,700,191
畑	評価総地積[m <sup>2</sup> ]	21,701,599	21,632,654	21,579,781	21,515,585	21,478,124
	評価総筆数[筆]	33,917	33,728	33,626	33,488	33,424
	評価額総額[千円]	1,633,116	1,599,301	1,579,596	1,601,906	1,622,300
宅地	評価総地積[m <sup>2</sup> ]	10,236,068	10,340,063	10,443,213	10,478,336	10,502,518
	評価総筆数[筆]	35,522	35,932	36,624	37,069	37,416
	評価額総額[千円]	164,000,762	163,106,526	163,069,274	162,311,111	162,341,671
山林	評価総地積[m <sup>2</sup> ]	18,847,420	18,616,412	18,601,249	18,309,143	18,377,018
	評価総筆数[筆]	12,273	12,261	12,243	12,144	12,141
	評価額総額[千円]	503,458	497,563	497,168	489,715	492,414
雑種地	評価総地積[m <sup>2</sup> ]	4,687,905	4,922,641	4,931,434	4,949,679	5,258,752
	評価総筆数[筆]	7,819	8,146	8,213	8,263	8,782
	評価額総額[千円]	16,403,238	16,857,162	16,313,206	16,447,758	16,549,047
その他	評価総地積[m <sup>2</sup> ]	3,281,447	3,240,633	3,214,586	3,214,854	3,214,854
	評価総筆数[筆]	4,886	4,865	4,852	4,848	4,848
	評価額総額[千円]	72,400	71,502	71,124	71,034	71,034
合計	評価総地積[m <sup>2</sup> ]	72,518,001	72,453,447	72,421,961	72,079,286	72,354,330
	評価総筆数[筆]	116,721	116,744	117,238	117,431	118,043
	評価額総額[千円]	184,316,414	183,739,346	183,045,572	182,503,413	182,776,657

資料:税務課「概要調書」

### ③ 家屋の課税状況

区分		平成25年度	平成26年度	平成27年度	平成28年度	平成29年度
木造	棟数[棟]	20,429	20,353	20,172	20,164	20,149
	床面積[m <sup>2</sup> ]	1,915,602	1,926,146	1,932,364	1,942,108	1,952,997
	評価額[千円]	44,332,198	46,254,849	44,599,263	46,053,350	47,751,010
非木造	棟数[棟]	8,767	8,782	8,743	8,939	9,028
	床面積[m <sup>2</sup> ]	1,947,686	1,952,845	1,945,603	1,960,177	1,973,206
	評価額[千円]	55,221,429	56,696,401	54,360,220	55,844,693	57,266,560
合計	棟数[棟]	29,196	29,135	28,915	29,103	29,177
	床面積[m <sup>2</sup> ]	3,863,288	3,878,991	3,877,967	3,902,285	3,926,203
	評価額[千円]	99,553,627	102,951,250	98,959,483	101,898,043	105,017,570

資料: 税務課「概要調書」

### ④ 償却資産の課税状況

単位: 千円

区分		平成25年度	平成26年度	平成27年度	平成28年度	平成29年度
構築物	評価額	6,909,577	10,412,106	9,986,397	10,462,360	11,073,056
機械及び装置	評価額	24,859,929	25,945,918	28,944,298	34,913,526	38,788,683
船舶	評価額	0	0	0	384	216
航空機	評価額	0	11,212	25,988	2,131	673
車両及び運搬具	評価額	186,829	201,341	267,148	268,761	221,702
工具、器具及び備品	評価額	5,232,400	5,450,652	5,401,810	6,544,719	6,568,521
計	評価額	37,188,735	42,021,229	44,625,641	52,191,881	56,652,851
総務大臣配分	評価額	31,746,772	30,552,155	29,505,215	28,910,983	29,025,265
県知事配分	評価額	0	0	465,475	2,907,047	2,438,982
計	評価額	31,746,772	30,552,155	29,970,690	31,818,030	31,464,247
合計	評価額	68,935,507	72,573,384	74,596,331	84,009,911	88,117,098

資料: 税務課「概要調書」

(6) 軽自動車税の課税状況

単位:台

区分		平成25年度	平成26年度	平成27年度	平成28年度	平成29年度	
原動機付 自転車	50cc以下	課税台数	2,494	2,404	2,299	2,184	2,033
	50cc超～ 90cc以下	課税台数	284	265	255	244	243
	90cc超～ 125cc以下	課税台数	291	308	328	335	352
	ミニカー	課税台数	37	39	50	53	51
	計	課税台数	3,106	3,016	2,932	2,816	2,679
軽自動車	二輪車 (250cc以下)	課税台数	745	754	764	752	752
	三輪車	課税台数	1	1	1	0	1
	四輪車 (乗用・営業用)	課税台数	1	1	1	0	0
	四輪車 (乗用・自家用)	課税台数	11,983	12,876	13,076	12,924	13,004
	四輪車 (貨物・営業用)	課税台数	48	51	53	51	55
	四輪車 (貨物・自家用)	課税台数	5,778	5,805	5,676	5,522	5,432
	計	課税台数	18,556	19,488	19,571	19,249	19,244
小型特殊 自動車	農耕作業用	課税台数	305	318	327	335	345
	その他 (フォークリフト等)	課税台数	93	94	91	90	86
	計	課税台数	398	412	418	425	431
二輪の小型自動車		課税台数	785	801	816	851	841
合計		課税台数	22,845	23,717	23,737	23,341	23,195

資料:税務課「市税の概要」

# 18 財 政

## (1) 一般会計歳入決算額の状況

単位:千円

科目(款別)	平成24年度	平成25年度	平成26年度	平成27年度	平成28年度
市税	6,911,947	6,922,250	7,127,525	7,092,815	7,234,996
地方譲与税	301,081	286,645	272,449	286,063	285,877
利子割交付金	15,912	14,136	12,868	12,008	6,972
配当割交付金	12,304	23,174	43,552	33,828	20,813
株式等譲渡所得割交付金	3,304	40,556	26,904	35,959	15,811
地方消費税交付金	463,004	459,057	560,302	924,121	823,726
ゴルフ場利用税交付金	59,774	59,806	59,036	56,495	57,502
自動車取得税交付金	117,994	106,944	42,877	73,417	77,737
地方特例交付金	28,772	28,755	30,310	33,527	35,219
地方交付税	3,300,501	3,353,904	3,205,046	3,012,749	2,859,270
交通安全対策特別交付金	9,042	8,887	7,824	8,547	8,511
分担金及び負担金	326,085	374,154	321,529	322,863	312,575
使用料及び手数料	186,662	189,485	186,091	174,680	168,835
国庫支出金	1,776,700	2,053,027	1,821,058	1,845,362	2,218,742
県支出金	964,114	1,068,786	1,047,466	1,219,459	1,327,199
財産収入	96,488	31,383	43,610	104,198	30,317
寄附金	10,038	70,422	12,409	26,366	252,802
繰入金	380,505	440,871	659,273	295,505	318,261
繰越金	330,207	312,879	279,963	281,669	399,746
諸収入	1,005,944	920,766	913,725	948,038	958,569
市債	1,495,800	2,052,900	1,565,000	1,468,200	1,865,500
合計	17,796,178	18,818,787	18,238,817	18,255,869	19,278,980

資料:財政課「菊川市決算書」



(2) 一般会計歳出決算額の状況

科目(款別)	区分	平成24年度	平成25年度	平成26年度	平成27年度	平成28年度
議会費	決算額[千円]	152,516	147,313	154,129	173,059	154,660
	構成割合[%]	0.89	0.81	0.87	0.98	0.88
総務費	決算額[千円]	1,849,597	2,210,731	2,146,525	2,119,075	2,354,293
	構成割合[%]	10.76	12.09	12.14	12.05	13.39
民生費	決算額[千円]	4,722,191	5,529,143	5,145,880	5,150,260	5,390,971
	構成割合[%]	27.48	30.23	29.09	29.29	30.66
衛生費	決算額[千円]	2,540,225	2,435,097	2,386,627	2,394,844	2,489,700
	構成割合[%]	14.78	13.31	13.49	13.62	14.16
労働費	決算額[千円]	488,489	440,775	385,557	369,363	367,776
	構成割合[%]	2.84	2.41	2.18	2.10	2.09
農林水産業費	決算額[千円]	539,110	518,373	484,286	537,359	735,385
	構成割合[%]	3.14	2.83	2.74	3.06	4.18
商工費	決算額[千円]	198,871	104,785	111,633	184,320	242,685
	構成割合[%]	1.16	0.57	0.63	1.05	1.38
土木費	決算額[千円]	2,008,639	1,813,805	1,644,926	1,306,357	1,474,739
	構成割合[%]	11.69	9.92	9.30	7.43	8.39
消防費	決算額[千円]	1,024,200	1,251,896	984,930	1,105,705	859,682
	構成割合[%]	5.96	6.85	5.57	6.29	4.89
教育費	決算額[千円]	1,533,582	1,611,176	2,090,012	2,182,457	2,371,740
	構成割合[%]	8.92	8.81	11.82	12.41	13.49
災害復旧費	決算額[千円]	4,016	53,021	39,489	5,497	1,252
	構成割合[%]	0.02	0.29	0.22	0.03	0.01
公債費	決算額[千円]	2,046,170	2,104,033	2,057,654	2,016,546	2,080,901
	構成割合[%]	11.91	11.50	11.63	11.47	11.84
諸支出金	決算額[千円]	75,693	68,676	55,500	36,280	20,406
	構成割合[%]	0.44	0.38	0.31	0.21	0.12
予備費	決算額[千円]	0	0	0	0	0
	構成割合[%]	0.00	0.00	0.00	0.00	0.00
合計		17,183,299	18,288,824	17,687,148	17,581,122	18,544,190

資料:財政課「菊川市決算書」

(3) 普通会計(歳出)の性質別決算額

科目		区分	平成24年度	平成25年度	平成26年度	平成27年度	平成28年度
消費的経費	人件費	決算額[千円]	2,617,855	2,496,804	2,612,437	2,647,462	2,608,282
		構成割合[%]	15.24	13.66	14.77	15.06	14.84
	物件費	決算額[千円]	2,201,050	2,319,849	2,531,540	2,686,999	2,852,846
		構成割合[%]	12.81	12.69	14.32	15.29	16.23
	維持補修費	決算額[千円]	132,219	108,124	129,747	146,352	143,942
		構成割合[%]	0.77	0.59	0.73	0.83	0.82
	扶助費	決算額[千円]	2,852,761	2,897,213	3,087,531	3,196,245	3,372,411
		構成割合[%]	16.61	15.85	17.46	18.18	19.19
	補助費等	決算額[千円]	2,564,993	2,424,471	2,181,325	2,276,400	2,171,144
		構成割合[%]	14.93	13.26	12.34	12.95	12.35
	消費的経費 計	決算額[千円]	10,368,878	10,246,461	10,542,580	10,953,458	11,148,625
		構成割合[%]	60.36	56.04	59.62	62.32	63.43
投資的経費	普通建設事業費	決算額[千円]	2,704,822	3,261,648	2,647,557	2,271,671	3,004,144
		構成割合[%]	15.75	17.84	14.97	12.92	17.09
	災害復旧事業費	決算額[千円]	24,411	65,785	49,030	15,213	2,627
		構成割合[%]	0.14	0.36	0.28	0.09	0.01
	失業対策事業費	決算額[千円]	0	0	0	0	0
		構成割合[%]	0.00	0.00	0.00	0.00	0.00
	投資的経費 計	決算額[千円]	2,729,233	3,327,433	2,696,587	2,286,884	3,006,771
		構成割合[%]	15.89	18.20	15.25	13.01	17.11
その他	公債費	決算額[千円]	2,043,336	2,101,199	2,054,820	2,013,712	2,078,066
		構成割合[%]	11.89	11.49	11.62	11.46	11.82
	積立金	決算額[千円]	17,253	617,492	208,384	73,733	44,909
		構成割合[%]	0.10	3.39	1.18	0.42	0.26
	投資及び出資金	決算額[千円]	40,474	32,135	224,912	244,246	236,314
		構成割合[%]	0.24	0.17	1.27	1.39	1.34
	貸付金	決算額[千円]	458,101	434,709	380,255	364,115	360,560
		構成割合[%]	2.67	2.38	2.15	2.07	2.05
	繰出金	決算額[千円]	1,520,242	1,523,401	1,575,462	1,640,771	1,664,739
		構成割合[%]	8.85	8.33	8.91	9.33	9.47
	前年度繰上充用金	決算額[千円]	0	0	0	0	0
		構成割合[%]	0.00	0.00	0.00	0.00	0.00
その他 計	決算額[千円]	4,079,406	4,708,936	4,443,833	4,336,577	4,384,588	
	構成割合[%]	23.75	25.76	25.13	24.67	24.95	
合計		決算額[千円]	17,177,517	18,282,830	17,683,000	17,576,919	18,539,984

資料:財政課「地方財政状況調査」

※ 普通会計…一般会計と特別会計の一部をあわせて、他の自治体と比較できるように考えられた会計。菊川市では、一般会計、土地取得特別会計の2会計を合算したものとなる。

#### (4) 特別会計の決算額

単位:千円

会計	区分	平成24年度	平成25年度	平成26年度	平成27年度	平成28年度
国民健康保険	歳入	4,794,547	4,870,095	4,970,117	5,566,230	5,606,747
	歳出	4,471,492	4,572,807	4,643,865	5,300,930	5,189,137
老人保健	歳入	—	—	—	—	—
	歳出	—	—	—	—	—
後期高齢者医療	歳入	358,098	361,235	375,188	370,812	388,007
	歳出	357,586	360,491	374,382	369,581	385,963
介護保険	歳入	3,024,495	3,186,328	3,244,475	3,308,829	3,341,311
	歳出	2,971,077	3,103,360	3,184,550	3,237,341	3,239,911
保養センター「小菊荘」	歳入	—	—	—	—	—
	歳出	—	—	—	—	—
土地取得	歳入	11	9	10	10	4
	歳出	11	9	10	10	4
下水道事業	歳入	625,822	605,243	729,481	914,714	758,905
	歳出	625,822	605,173	729,425	912,890	758,905

資料:財政課「菊川市決算書」

#### (5) 公営企業会計の決算額

単位:千円

年度	区分	病院事業会計		水道事業会計	
		収益的収支	資本的収支	収益的収支	資本的収支
平成24年度	歳入	5,166,629	238,372	1,265,862	9,173
	歳出	5,104,897	750,113	1,226,789	363,333
平成25年度	歳入	5,280,723	104,184	1,237,352	25,705
	歳出	5,295,000	636,055	1,201,096	372,880
平成26年度	歳入	5,267,990	357,012	1,332,124	58,972
	歳出	5,549,810	699,167	1,320,073	349,144
平成27年度	歳入	5,331,511	646,819	1,343,300	56,012
	歳出	5,444,051	902,876	1,257,848	408,505
平成28年度	歳入	5,298,351	546,514	1,479,259	58,170
	歳出	5,363,212	786,560	1,381,702	389,945

資料:市立総合病院・水道課

(6) 財政状況

区分	平成24年度	平成25年度	平成26年度	平成27年度	平成28年度
歳入総額[千円]	17,796,178	18,818,787	18,238,817	18,255,869	19,278,980
歳出総額[千円]	17,183,299	18,288,824	17,687,148	17,581,122	18,544,190
歳入歳出差引[千円]	612,879	529,963	551,669	674,747	734,790
翌年度へ繰り越すべき財源[千円]	20,840	34,490	28,942	125,773	30,663
実質収支[千円]	592,039	495,473	522,727	548,974	704,127
単年度収支[千円]	29,362	△ 96,566	27,254	26,247	155,153
繰上償還額[千円]	0	0	0	0	0
実質単年度収支[千円]	△ 327,089	△ 458,278	△ 235,427	△ 152,608	△ 74,829
標準財政規模[千円]	11,446,746	11,635,404	11,435,188	11,366,288	11,310,718
実質収支比率[%]	5.2	4.3	4.6	4.8	6.2
経常収支比率[%]	88.4	89.0	86.9	87.7	89.9
実質公債費比率(単年度)[%]	13.5	12.9	11.5	11.2	10.9
実質公債費比率(3ヵ年平均)[%]	14.9	14.0	12.6	11.8	11.2
実質赤字比率[%]	—	—	—	—	—
連結実質赤字比率[%]	—	—	—	—	—
将来負担比率[%]	81.3	66.8	58.1	49.3	41.0
市債現在高[千円]	18,689,520	18,908,229	18,657,102	18,372,395	18,336,017
積立金現在高(財政調整基金)[千円]	2,210,279	2,148,567	2,135,886	2,227,031	2,272,049
積立金現在高(減債基金)[千円]	2,440	2,441	2,442	2,442	2,443
積立金現在高(特定目的基金)[千円]	400,723	955,749	782,298	751,688	726,369
財政力指数(3ヵ年平均)	0.73	0.73	0.74	0.75	0.75

資料:財政課「菊川市事業成果書」「菊川市各種会計歳入歳出決算及び基金運用状況審査意見書」

# 19 行 政

## (1) 選挙人名簿登録者数

単位:人

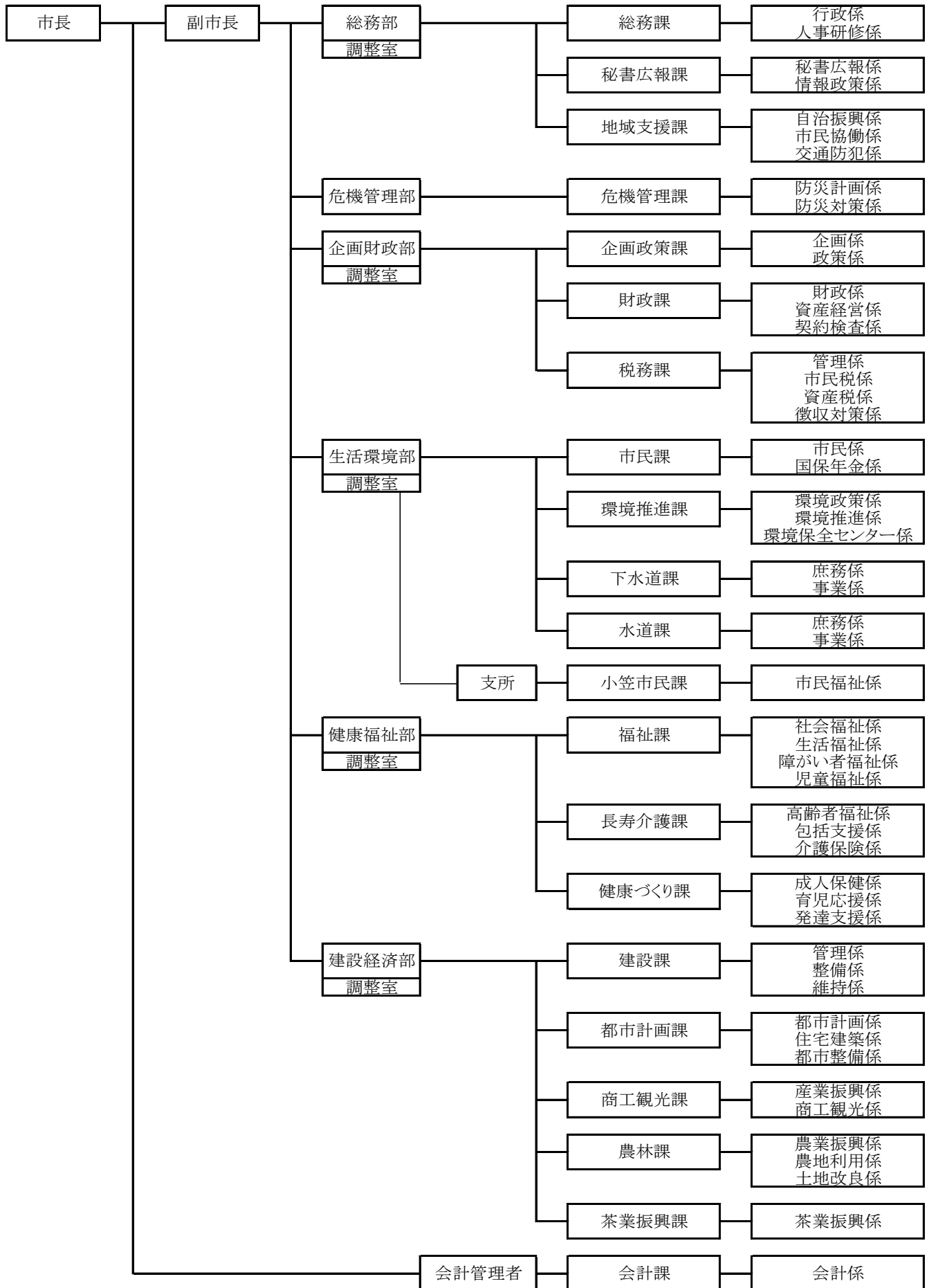
投票区	区画	平成28年			平成29年			平成30年		
		男	女	計	男	女	計	男	女	計
第1	公文名、沢田、島川、田ヶ谷、堀田、緑ヶ丘	1,186	1,191	2,377	1,212	1,211	2,423	1,204	1,209	2,413
第2	堀之内、日吉町、宮前、西通り、本通り上、本通り下、新通、初咲町、日之出町一丁目、柳町、五丁目上、五丁目下、打上	1,889	1,921	3,810	1,910	1,975	3,885	1,973	2,003	3,976
第3	島、下本所、下半済、小出、神尾、牛瀬、つつじヶ丘	1,298	1,217	2,515	1,312	1,227	2,539	1,303	1,237	2,540
第4	牧之原上、牧之原下	301	304	605	307	306	613	292	301	593
第5	奥横地、段横地、川島、西横地、土橋、奈良野、三沢、横地雇用促進、星ヶ丘	907	910	1,817	934	926	1,860	921	913	1,834
第6	白岩下、白岩段、西袋、三軒家、小川端、長池、白岩東	2,338	2,184	4,522	2,432	2,257	4,689	2,445	2,266	4,711
第7	森、御門、杉森、政所、月岡、東平尾、西平尾、稲荷部、高田、段平尾、平尾	1,248	1,277	2,525	1,264	1,298	2,562	1,264	1,300	2,564
第8	日之出町二丁目、上本所、上本所団地、雇用促進第一、宮下、潮海寺上、潮海寺中、潮海寺下	1,190	1,272	2,462	1,224	1,295	2,519	1,230	1,275	2,505
第9	吉沢、上倉沢、下倉沢、六本松、友田、東富田、西富田、沢水加、和田、富士見台	1,394	1,395	2,789	1,430	1,416	2,846	1,425	1,411	2,836
第10	雇用促進第二、青葉台一丁目、青葉台二丁目、青葉台三丁目、仲島一丁目、仲島二丁目、県営住宅、虹の丘	1,105	1,180	2,285	1,114	1,167	2,281	1,100	1,156	2,256
第11	高橋原、布引原	146	151	297	146	148	294	146	145	291

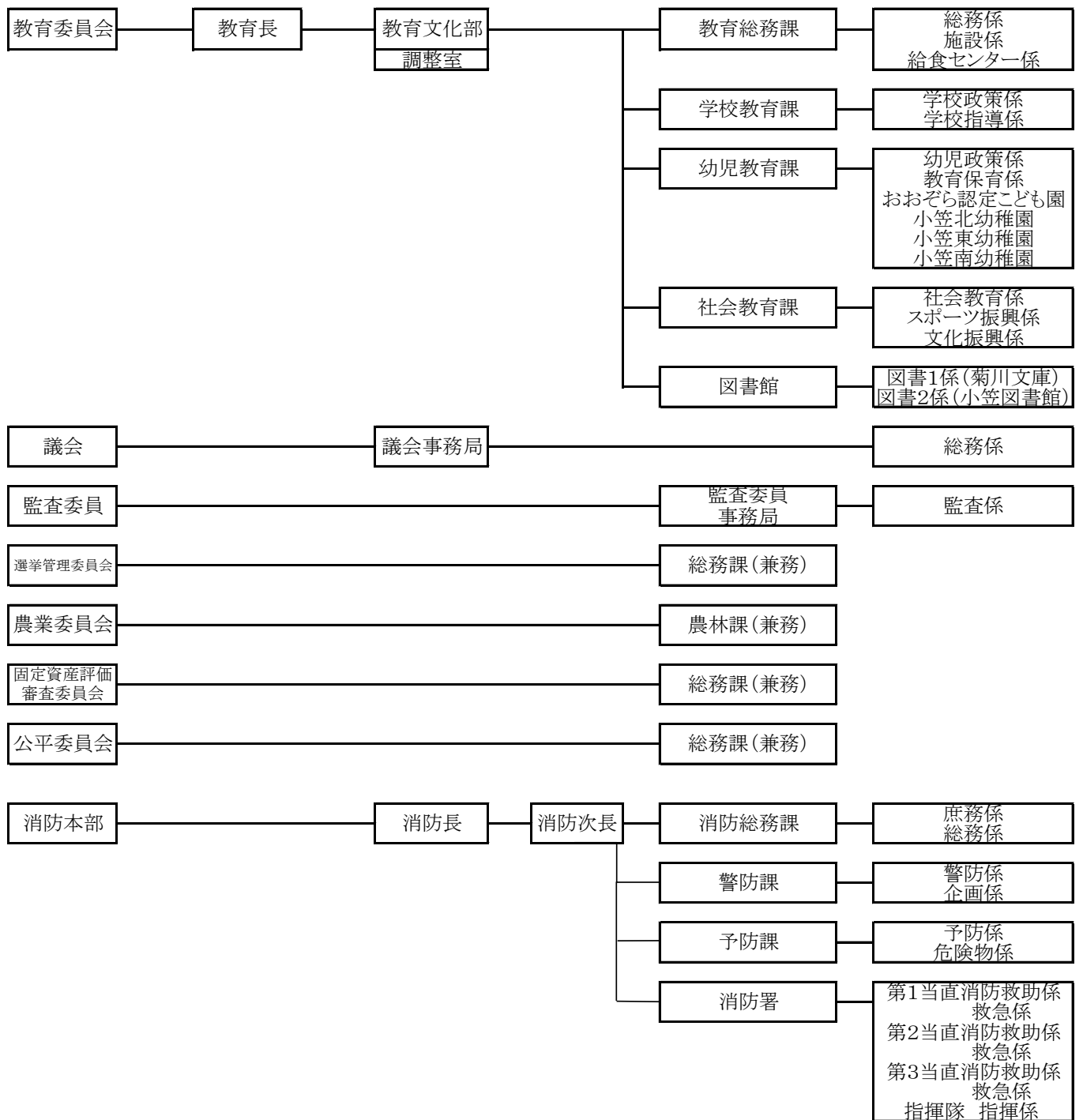
単位:人

投票区	区画	平成28年			平成29年			平成30年		
		男	女	計	男	女	計	男	女	計
第11	高橋原、布引原	146	151	297	146	148	294	146	145	291
第12	丹野、古谷、川東、川中、川西、三協、棚草、城山下、花水木	1,010	1,040	2,050	1,027	1,052	2,079	1,025	1,028	2,053
第13	赤土上、赤土下、赤土団地	496	506	1,002	498	512	1,010	494	505	999
第14	志瑞、石原、八幡谷、東組、奥の谷、新道、下新道、本町、岳洋、五反通	—	—	—	—	—	—	—	—	—
	上平川、池村、堤、志瑞、石原、八幡谷、東組、奥の谷、新道、下新道、本町、岳洋、五反通、志茂組	1,787	1,729	3,516	1,836	1,770	3,606	1,833	1,743	3,576
第15	上平川、池村、堤、志茂組、東嶺田、中嶺田、西嶺田、大石、西ヶ崎、堂山	—	—	—	—	—	—	—	—	—
	東嶺田、中嶺田、西嶺田、大石、西ヶ崎、堂山	971	904	1,875	971	925	1,896	959	927	1,886
第16	東河東(前岡地区)、南町、山西、高橋口、高橋中、磯部、南ニュータウン、大門、サンライズ	913	937	1,850	921	951	1,872	908	950	1,858
第17	河東西、河東中、東河東(東谷・中西谷地区)	266	284	550	265	287	552	267	280	547
総合計		18,445	18,402	36,847	18,803	18,723	37,526	18,789	18,649	37,438

資料:総務課(選挙管理委員会)(各年3月1日現在、平成28年のみ6月1日現在)

(2) 平成30年度行政組織構成図





### (3) 市職員数

年度	総数	一般行政職員	教育関係職員	消防職員	公営企業会計等職員
平成26年度	682	217	63	62	340
平成27年度	673	221	59	61	332
平成28年度	681	218	58	62	343
平成29年度	675	215	61	62	337
平成30年度	685	213	67	63	342

資料:総務課



# —資料編—

## 菊川市の概要

静岡県西部に位置し、一級河川「菊川」の中流域に広がる菊川市は、遠州と信州を結ぶ「塩の道」など、ふるくから南北交通の要所として栄えたまちです。明治22年にはJR東海道本線菊川駅の開設により、駅前周辺や市南部を中心に市街地が広がり、また近年は東名菊川インターチェンジ周辺の区画整理事業により新たな商業区域が形成され、商業のまちとして発展を続けています。

また、縄文・弥生時代からの遺跡をはじめ、国指定の重要文化財や史跡など数々の歴史・遺産に触れることができます。温暖な気候にも恵まれ、市の東部には明治初頭の大規模開拓による「日本一の大茶園」牧之原台地が広がり、「お茶のまち菊川」として広く知られています。名産のお茶をはじめとする農産物やアロエ、ブルーベリー、トマトの観光農園で楽しんでいただくなど自然と人のやさしさにあふれたまちです。

### 1 菊川市の市章

市章は右図のとおりです。菊の花と菊川の流れをモチーフに、2町が合併し一つの市となる様子をデザインし、菊川茶に代表される自然を生かした、産業豊かな市の特徴を、2色の緑で表現されています。現在から未来へと受け継がれる、人と緑が共にいきいきと発展ほしいという思いが込められています。



### 2 菊川市の市の花・市の木・市の鳥



市の花「菊」

菊は、市内を縦断し市の名の由来となった河川『菊川』の頭文字です。大輪から小菊まで種類が豊富で、美しく清楚で気品があり、多くの皆さんが家庭で育てています。

菊を育てるように、愛着をもって親しまれる菊川市になるようにとの願いが込められています。



市の木「茶」

茶は、菊川市の特産品です。また、菊川市は“深蒸し茶”発生の地です。毎年新茶のシーズンには、市内がもえぎ色に輝きます。

市の将来像「みどり 次世代」にもっともふさわしい木として、また菊川市が緑豊かな市に発展するようにとの願いが込められています。



市の鳥「キセキレイ」

キセキレイは、きれいな水辺に住む小鳥で愛らしくさわやかに鳴きます。

河川菊川がキセキレイの住む清流になり、自然環境が美しい菊川市になるようにとの願いが込められています。

## 菊川市の生活指標

※静岡県発行平成29年度「市町の指標」から抜粋しています。

※県内23市中の順位です。

### 1 面積と人口

	順位	基礎数値
( 1 ) 県総面積に占める面積割合	18	1.2 %
( 2 ) 県総人口に占める人口割合	18	1.3 %
( 3 ) 可住地面積割合	4	76.8 %
( 4 ) 人口密度(1km <sup>2</sup> 当たり人口)	21	663 人
( 5 ) 外国人住民人口割合(外国人比率)	1	5.9 %
( 6 ) 人口増加率	5	△ 0.6 %
( 7 ) 昼夜間人口比率	19	95.0 %
( 8 ) 15歳未満人口割合	4	14.5 %
( 9 ) 15歳以上64歳以下人口割合	6	60.4 %
( 10 ) 65歳以上人口割合	20	25.1 %
( 11 ) 一世帯当たりの世帯人員(一般世帯)	2	2.87 人
( 12 ) 高齢者のいる世帯割合	13	45.8 %
( 13 ) 普通出生率(人口千人当たり)	2	9.0 人
( 14 ) 死亡率(人口千人当たり)	11	9.9 人
( 15 ) 人口自然増減率	4	△ 0.09 %
( 16 ) 人口社会増減率	2	0.46 %

### 2 行財政

	順位	基礎数値
( 1 ) 市町職員数(人口千人当たり)	13	7.0 人
( 2 ) 女性職員割合	15	28.2 %
( 3 ) 女性管理職割合	17	5.6 %
( 4 ) 財政規模(住民1人当たりの決算額)	11	386,612 円
( 5 ) 標準財政規模	19	11,310,718 千円
( 6 ) 財政力指数(3か年平均)	18	0.754 %
( 7 ) 一般財源等比率	11	69.1 %
( 8 ) 市町村税徴収実績	9	96.8 %
( 9 ) 経常収支比率	19	89.9 %
( 10 ) 人件費の割合	8	14.1 %
( 11 ) 投資的経費比率	7	16.2 %
( 12 ) 地方債現在残高比率	14	162.1 %
( 13 ) 住民1人当たりの地方債現在高	17	382,359 円
( 14 ) 積立金現在高(人口1人当たり)	16	62,577 円
( 15 ) 実質公債費比率	23	11.2 %
( 16 ) 将来負担比率	17	41.0 %
( 17 ) ふるさと納税収入額	11	210,063 千円
( 18 ) マイナンバーカード普及率	13	9.2 %
( 19 ) 審議会など委員の女性の割合	16	21.7 %

### 3 生活環境

	順位	基礎数値
( 1 ) 都市公園等面積(人口1人当たり)	8	10.3 m <sup>2</sup>
( 2 ) 汚水衛生処理率	16	61.4 %
( 3 ) 市町道の道路実延長	11	1,000,851 m
( 4 ) 持家率	12	70.0 %
( 5 ) 公営住宅戸数(公営住宅率)	16	1.3 %
( 6 ) ごみ排出量(1人1日あたり)	2	684.0 g/人日

### 4 教育

	順位	基礎数値
( 1 ) 小学校児童数(教員1人当たり)	17	15.2 人
( 2 ) 中学校生徒数(教員1人当たり)	9	15.0 人
( 3 ) 小学校外国人児童割合	1	5.4 %
( 4 ) 中学校外国人生徒割合	1	5.6 %
( 5 ) 図書館蔵書冊数(人口千人当たり)	4	5,250.4 冊
( 6 ) 公共施設数(人口10万人当たり)	12	18.8 施設

### 5 医療と福祉

	順位	基礎数値
( 1 ) 病院数	20	1 施設
( 2 ) 一般病床数(人口10万人当たり)	17	421.2 病床
( 3 ) 診療所数(人口10万人当たり)	19	60.5 施設
( 4 ) 国民健康保険被保険者数(一世帯あたり)	2	1.76 人
( 5 ) 国民健康保険診療費(被保険者1人当たり)	1	233,992 円
( 6 ) 医師数(人口10万人当たり)	18	131.4 人
( 7 ) 歯科医師数(人口10万人当たり)	23	37.5 人
( 8 ) 薬剤師数(人口10万人当たり)	14	148.1 人
( 9 ) 保健師数(人口10万人当たり)	5	35.4 人
( 10 ) 婚姻率(人口千人当たり)	5	4.9 件
( 11 ) 生活習慣病による死亡者数(人口10万人当たり)	5	456.7 人
( 12 ) 1歳6か月児健康診査実施状況(受診率)	1	※103.4 %
( 13 ) 3歳児健康診査実施状況(受診率)	4	100.0 %
( 14 ) 特定健診受診率	12	41.1 %
( 15 ) 保育所定員数に対する充足率	1	126.7 %
( 16 ) 幼保連携型こども園定員数に対する充足率	18	25.9 %
( 17 ) 待機児童数(人口10万人当たり)	9	12.51 人
( 18 ) 障害者自立支援給付費支給決定者率(人口比率)	19	0.55 %
( 19 ) 要支援・要介護認定率	16	14.1 %
( 20 ) 介護保険料基準額	12	61,200 円
( 21 ) 特別養護老人ホーム入所希望者数	12	201 人
( 22 ) ひとり暮らし高齢者率	3	10.9 %

※平成27年度の対象者が平成27年度中に受診できず、平成28年度に受診したことにより、受診率が100%を超過。

## 6 経済と労働

	順位	基礎数値
( 1 ) 労働力人口(男性)(人口比率)	5	74.8 %
( 2 ) 労働力人口(女性)(人口比率)	2	56.9 %
( 3 ) 第一次産業就業人口(就業者割合)	2	9.9 %
( 4 ) 第二次産業就業人口(就業者割合)	2	41.2 %
( 5 ) 第三次産業就業人口(就業者割合)	21	47.0 %
( 6 ) 家族経営割合(農業経営体数割合)	10	98.6 %
( 7 ) 経営耕地面積(農家1戸当たり)	4	178.40 アール
( 8 ) 私有林人工林面積	18	839 ha
( 9 ) 製造事業所数	14	184 所
( 10 ) 小売業事業所数	20	302 所
( 11 ) 卸売業事業所数	21	49 所
( 12 ) 第二次産業事業所数(2か年増加率)	1	5.7 %
( 13 ) 第三次産業事業所数(2か年増加率)	1	8.6 %
( 14 ) 観光交流客数(総数)	23	353 千人

## 7 安全

	順位	基礎数値
( 1 ) 火災出火件数(人口10万人当たり)	9	27.1 件
( 2 ) 交通事故発生件数(人口10万人当たり)	6	644.4 件
( 3 ) 刑法犯認知件数(人口千人当たり)	1	3.5 件
( 4 ) 消防団団員数(人口千人当たり)	10	6.8 人



# 菊川市民憲章

私たちは、お茶の香かおるこの菊川市を  
愛し、豊かな自然と郷土の歴史や文化を尊び、  
私たち市民が共に汗をかき、住みよいまちを  
つくる道しるべとして、この憲章を定めます。

- 一、自然を愛し、みどり輝くまちをつくりまします。
- 一、教養を深め、文化の香り高いまちをつくりまします。
- 一、思いやりをもち、安心して暮らせるまちをつくりまします。
- 一、互いに支えあい、笑顔が生まれるまちをつくりまします。
- 一、仕事に励み、快適で活力あるまちをつくりまします。

平成十八年三月十二日制定

菊川市データルーム 平成 30 年度版

平成 30 年8月発行

発行 菊川市役所  
編集 企画財政部企画政策課  
静岡県菊川市堀之内61番地  
電話(0537)35-0900