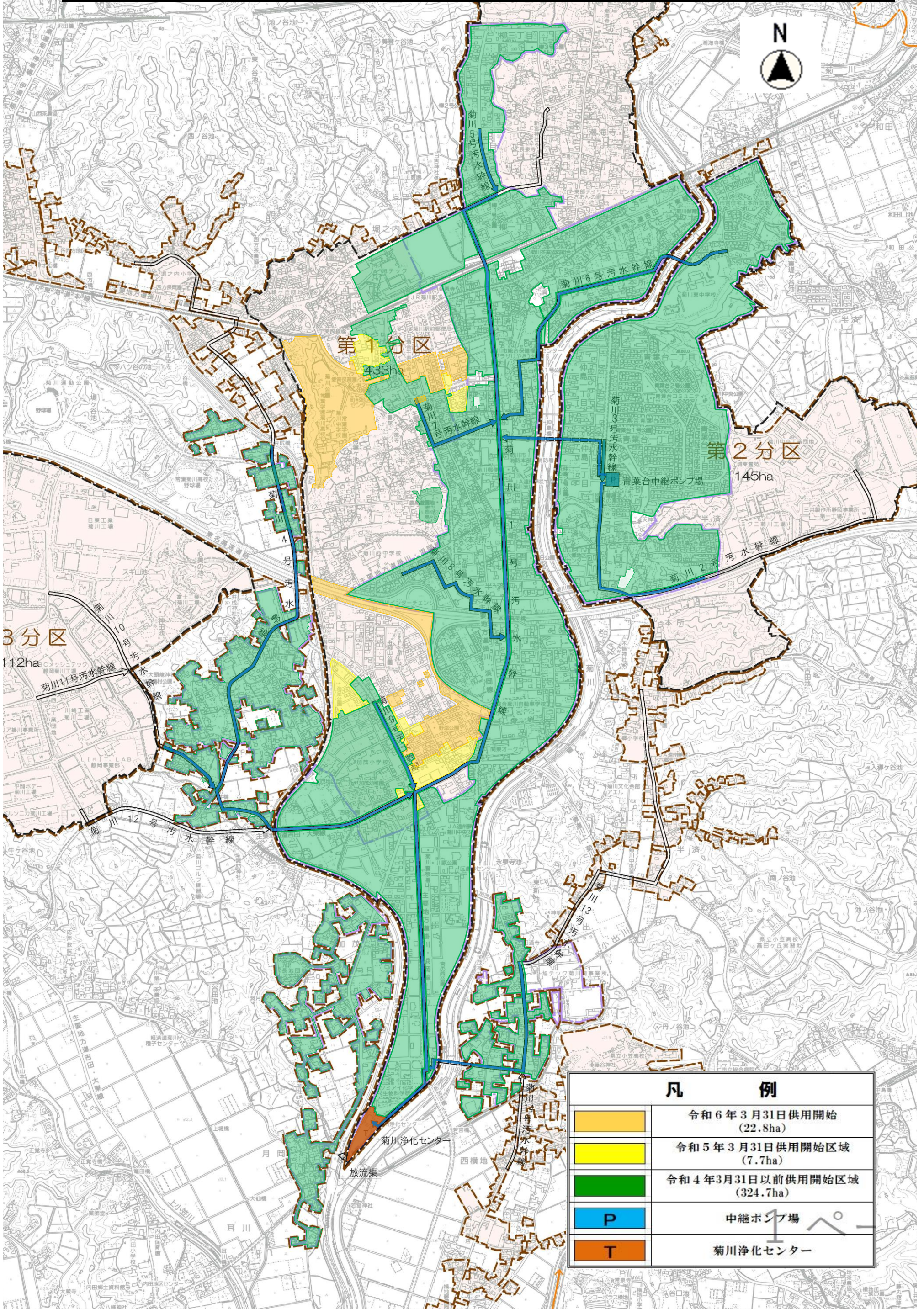







# 菊川市公共下水道供用開始一般図

縮尺1 : 10,000



凡 例	
	令和6年3月31日供用開始 (22.8ha)
	令和5年3月31日供用開始区域 (7.7ha)
	令和4年3月31日以前供用開始区域 (324.7ha)
	中継ポンプ場
	菊川浄化センター