

平成27年度 第1回 菊川市地域公共交通会議

議 事 次 第

日 時：平成27年10月9日（金）

午後13時30分～

会 場：201会議室（本庁舎）

1 開 会

2 あいさつ

3 地域公共交通会議会長の選任

- (1) 菊川市地域公共交通会議について（説明）
- (2) 菊川市地域公共交通会議会長の選任

4 報告事項

- (1) 平成26年度菊川市コミュニティバスの利用実績等について（報告）
- (2) 平成28年度菊川市コミュニティバスの運行と今後の協議予定について
（報告）

5 協議事項

- (1) 要望書の取り扱いについて（協議）
- (2) バス停留所の廃止基準について（協議）

6 閉 会

報告事項 1 平成26年度菊川市コミュニティバスの利用実績等について（報告）

1 年度での比較（H24～H26）

(1) 収支状況及び費用対効果

年度	費用 (A)	運賃収入 (B)	県補助 (C)	運行経費(D)	
				a(県補助を除く)	b
H24	31,166,865円	2,301,273円	6,537,000円	28,865,592円	22,328,592円
H25	30,880,623円	2,183,519円	5,670,000円	28,697,104円	23,027,104円
H26	34,632,367円	2,267,894円	6,969,000円	32,364,473円	25,395,473円

年度	利用者数 (E)	利用者1人あたり経費(F)		市民1人あたり経費(G)	
		a	b	a	b
H24	35,369人	816円	631円	602円	465円
H25	33,406人	859円	689円	600円	482円
H26	32,831人	985円	773円	678円	532円

費用(A) = 委託料 + 需用費 + 会議委員報酬 + 自賠責保険料 + 重量税

運賃収入(B) = 県からの補助金(C)

運行経費(D) = 費用(A) - 収入 ⇒ 菊川市の持ち出し金額

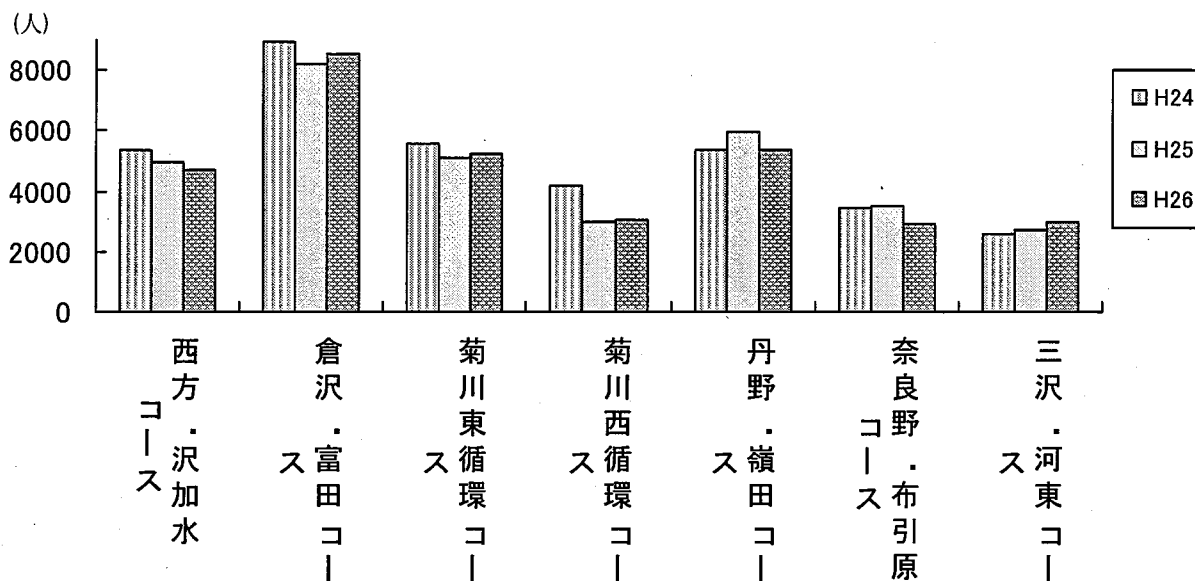
利用者1人あたり経費(F) = 運行経費(D) ÷ 利用者数(E)

市民1人あたり経費(G) = 運行経費(D) ÷ 該当年度3月末人口

(2) 年間利用者数

運行年度	運行日数	年間利用者数	前年度との比較	1日あたり利用者数
H24	245日	35,369人	+2,824人	144.3人
H25	244日	33,406人	▲1,963人	136.9人
H26	242日	32,831人	▲575人	135.6人

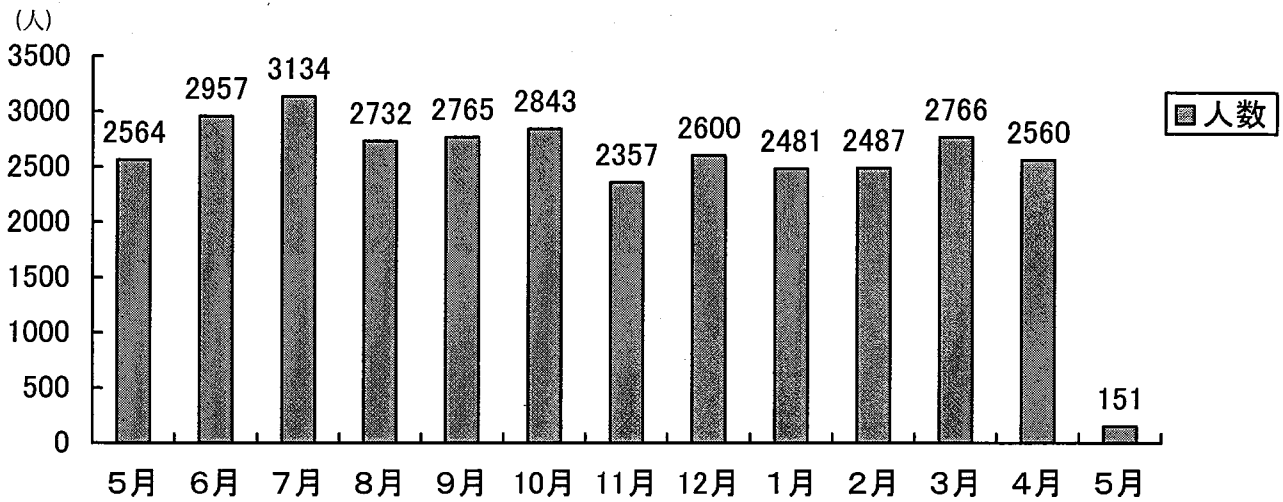
(3) コース別年間利用者数



	H26. 4. 1~H27. 3. 31	前年比	日あたり利用者数
西方・沢水加	4,728人	▲238人	19.5人
倉沢・富田	8,510人	+325人	35.1人
東循環	5,218人	+148人	21.5人
西循環	3,064人	+55人	12.6人
丹野・嶺田	5,369人	▲618人	22.1人
奈良野・布引原	2,944人	▲544人	12.1人
三沢・河東	2,998人	+297人	12.3人

2 平成26年5月7日から平成27年5月1日 利用者集計

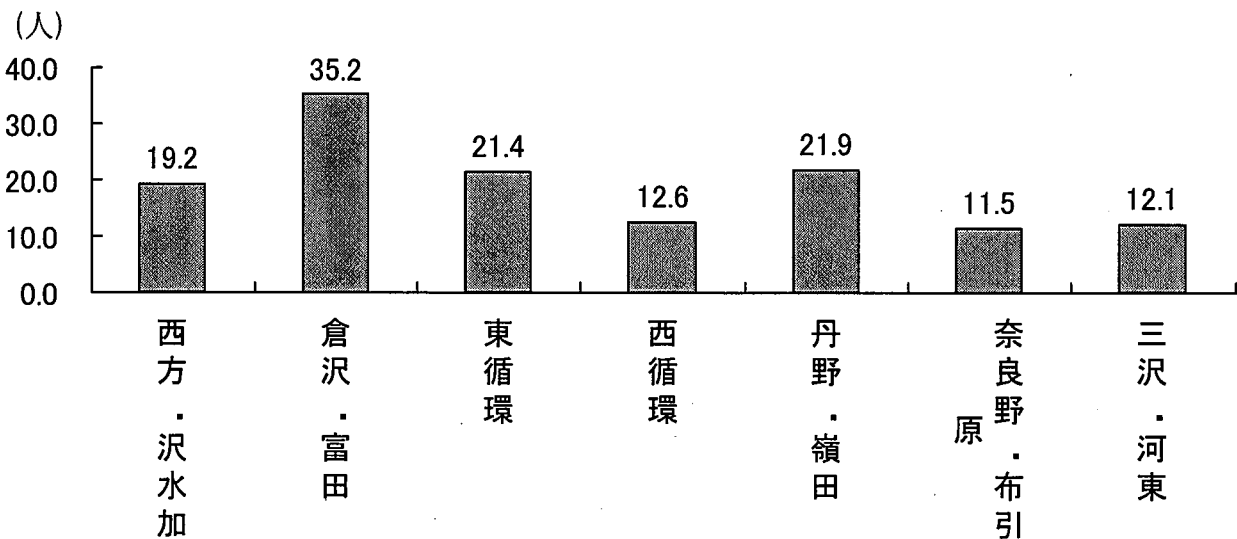
(1) 月別利用者数



(2) コース別利用者数

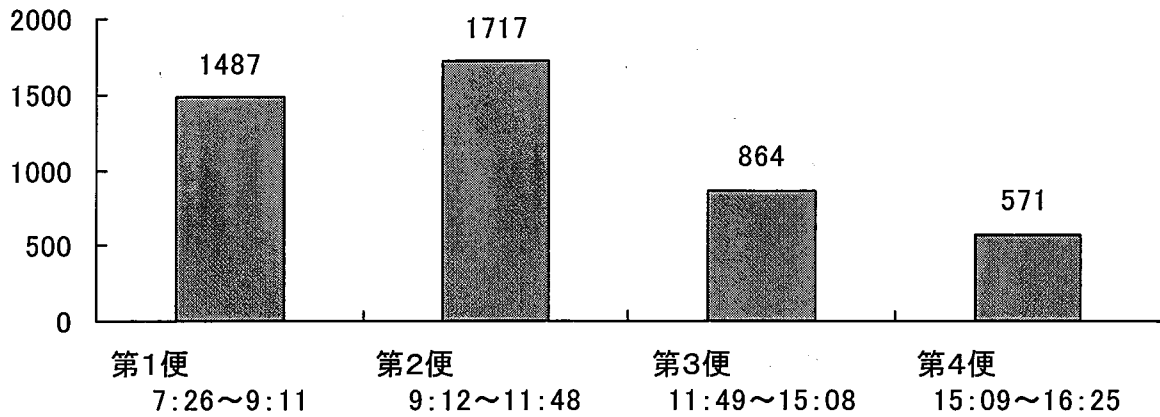
コース	人数	コース	人数
西方・沢水加	4,639人	丹野・嶺田	5,285人
倉沢・富田	8,507人	奈良野・布引原	2,795人
東循環	5,181人	三沢・河東	2,934人
西循環	3,045人		

(3) コース別1日あたり利用者数

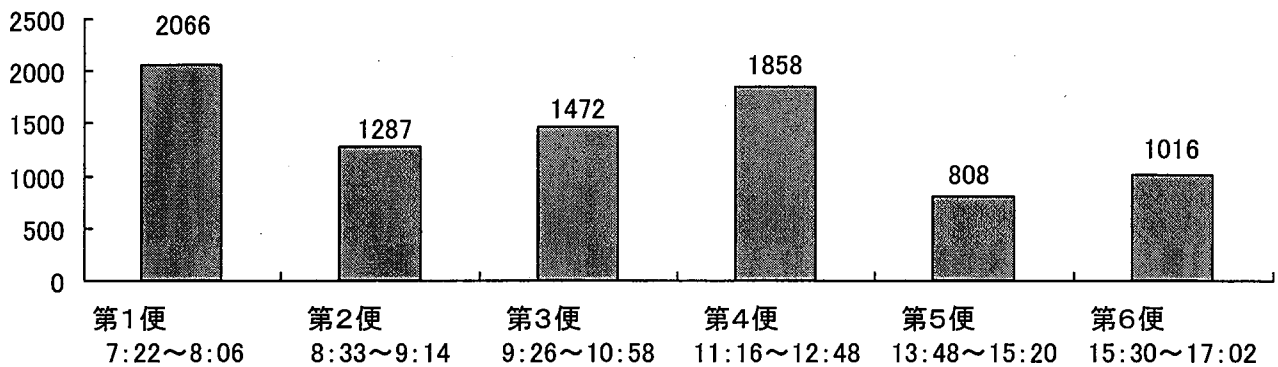


(4) 便別の乗車人数

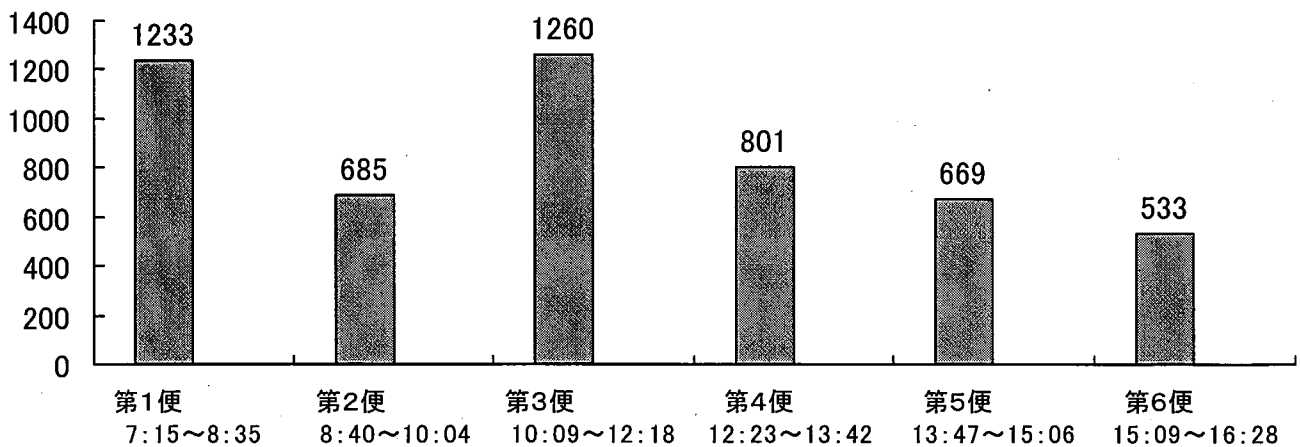
■西方・沢水加コース (らいおん)



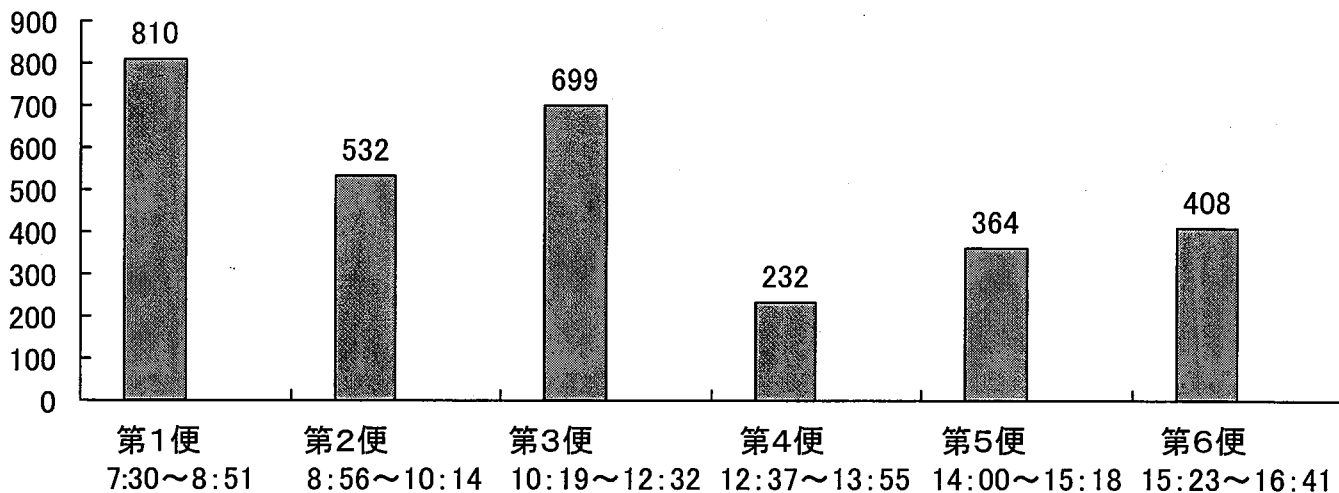
■倉沢・富田コース (ぱんだ)



■菊川東循環コース (ぞう)

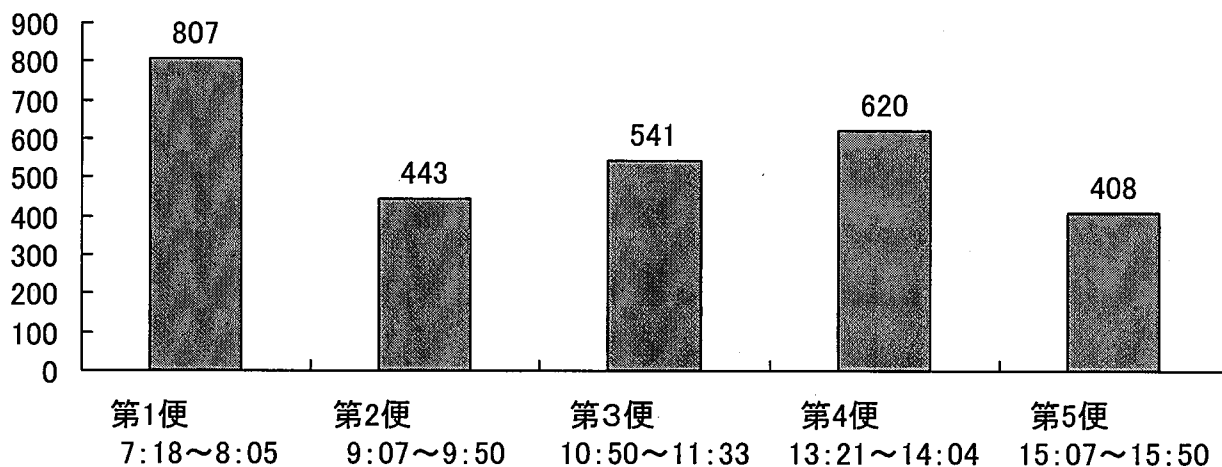


■菊川西循環コース (いぬ)

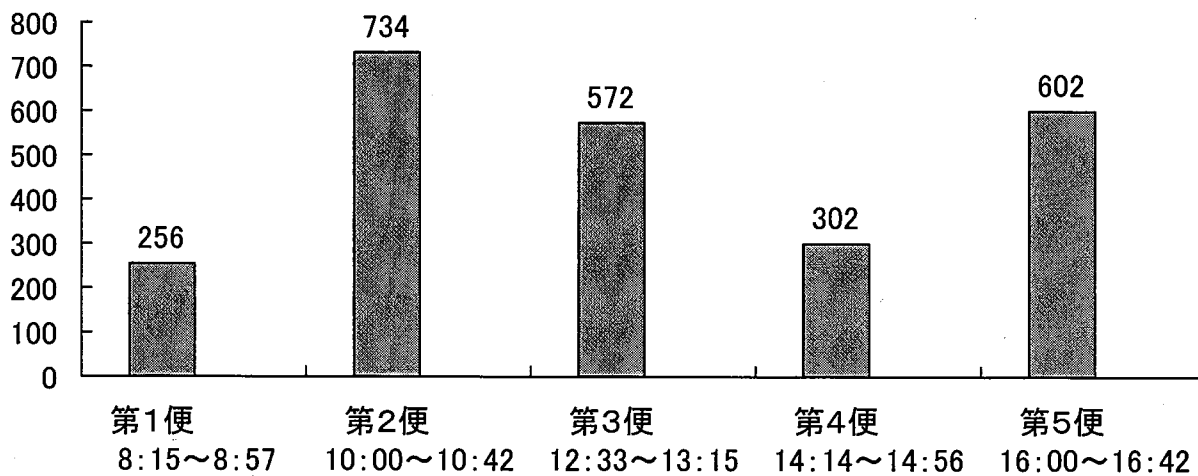


■丹野・嶺田コース (くま)

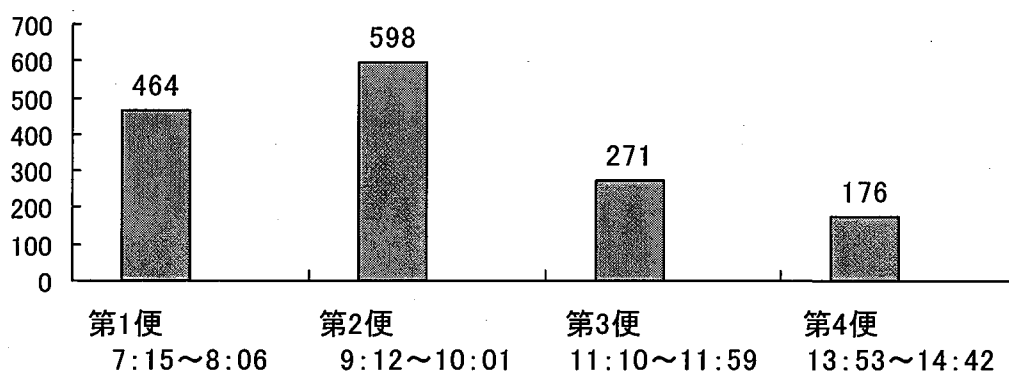
□往路 (西ヶ崎公民館→菊川病院)



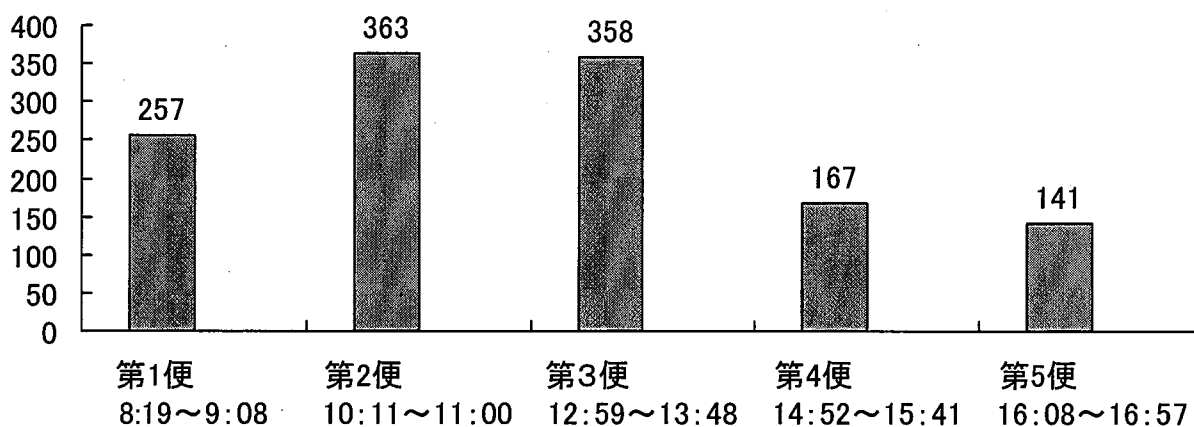
□復路 (菊川病院→西ヶ崎公民館)



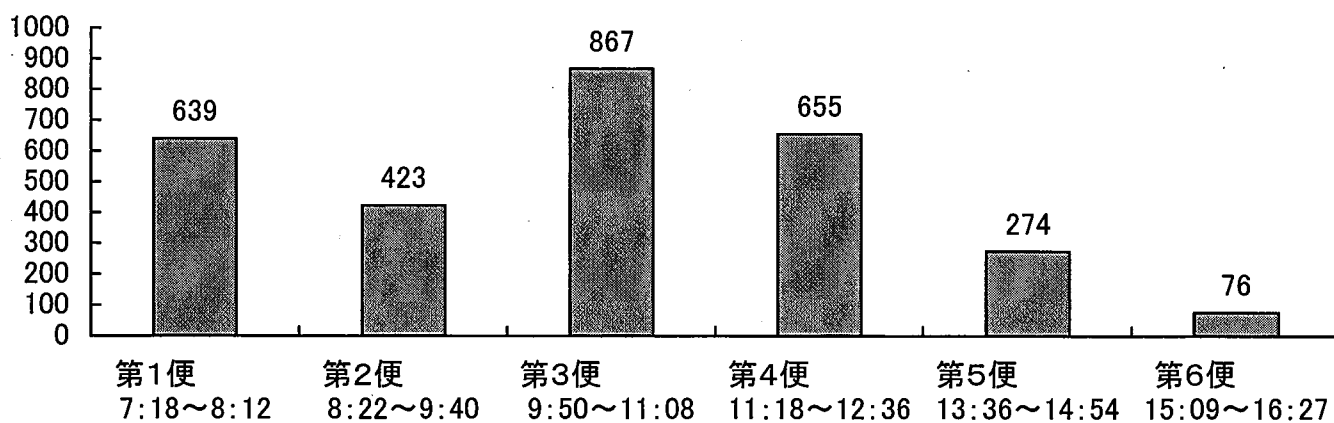
■ 奈良野・布引原コース (ねこ)
 □ 往路 (布引原北公民館→菊川病院)



□ 復路 (菊川病院→布引原北公民館)



■ 三沢・河東コース (うし)



コース別・停留所別(H26.5.7～H27.5.1)

西方・沢水加コース (らいおん)

NO	停留所名	乗降者
1	菊川市立総合病院	2,471
2	菊川駅前	949
3	バロー西	416
4	プラザけやき	614
5	沢水加谷口橋	585
6	菊川市役所前	326
7	五丁目下	252
8	畑無公会堂	162
9	J A菊川中央支店	319
10	奉仕橋	208
11	公文名公会堂	114
12	緑ヶ丘	187
13	アエル	202
14	六本松集会所	113
15	さわだの庄	61
16	柳町三丁目	185
17	田ヶ谷公民堂	152
18	上本所団地	205
18	富士見台	152
20	えんてつSC	198
20	豆腐橋	134
22	沢水加生活館	123
23	沢田公会堂	117
24	千駄ヶ原	64
24	江戸側	87
26	萬田橋	103
27	上本所(マルモ)	99
28	河城地区センター	67
29	菊川インター前	139
30	神尾公会堂	83
31	堀田下	38
32	島川公会堂	92
32	牛淵公民館	7
34	吉沢橋	27
35	柳町公会堂	45
36	堀之内小学校	8
37	六郷茶農協	9
38	和田公会堂前	32
39	潮海寺地区公民館	22
39	牛淵茶農協	4
41	菊川北薬局前	20
42	神尾上	13
43	東部デイサービス	12
44	堀之内公会堂	15
45	原段	27
46	茶業振興センター	3
47	日吉町	6
48	下半済	4
49	西田橋	7
	合計	9,278

倉沢・富田コース

(ぱんだ)

NO	停留所名	乗降者数
1	菊川市立総合病院	2,488
2	JA河城支店	1,837
3	菊川駅前	1,689
4	杏林堂前	1,376
5	バロー西	838
6	上倉沢公会堂	1,075
7	上倉沢茶農協	522
8	上本所団地	928
9	東富田公会堂	519
10	潮海寺仁王門下	401
11	えんてつSC	535
12	プラザけやき	573
13	JA菊川中央支店	376
14	富田(落合商店)	290
15	五丁目上	522
16	菊川市役所	347
17	潮海寺地区公民館	293
18	河城地区センター	353
19	和田公会堂前	262
20	菊川インター前	220
21	上本所(マルモ)	200
22	吉沢橋	237
23	西富田茶農協	175
24	アエル	207
25	JA菊川センター	172
26	下倉沢公会堂入口	225
27	友田公会堂	176
28	東部デイサービス	74
29	七富神社	42
30	病院北薬局前	54
31	下半済	8
	合計	17,014

菊川東循環コース (ぞう)

NO	停留所名	乗降者数
1	菊川市立総合病院	1,495
2	青葉台一丁目	819
3	菊川駅前	1,323
4	初咲町	943
5	沢水加原	952
6	青葉台三丁目	399
7	JA菊川中央支店	481
8	菊川眼科前	491
9	スーパーラック前	222
10	虹の丘	289
11	杉原脳神経外科前	263
12	菊川市役所	280
12	富士見台	164
14	牧之原農村婦人の家	207
15	丸尾原神社	315
16	牧之原上(桂花堂前)	182
17	池ヶ谷内科前	222
18	プラザけやき	190
19	布引原北公民館	190
20	牧之原上区集会所	450
21	丹野原	91
22	長者原	69
23	打上五丁目	52
24	青葉台コミュニティセンター	99
25	茶業振興センター	6
26	神尾上	38
27	小沢入口	3
28	病院北薬局前	51
28	喜久の園	29
30	アエル	28
31	神尾公会堂	13
32	打上鹿島神社前	6
33	下半済	0
	合計	10,362

菊川西循環コース (いぬ)

NO	停留所名	乗降者数
1	菊川市立総合病院	2,033
2	菊川駅前	865
3	プラザけやき	425
4	加茂小学校北	231
5	下本所(パロー)前	224
6	北島クリニック	54
7	矢崎	172
8	杏林堂前	166
9	JA菊川中央支店	153
10	初咲町	110
11	段横地	103
12	白岩下	45
12	菊川市役所前	105
14	スーパーラック前	193
15	杉原脳神経外科	112
16	高田	99
17	平尾団地3号公園	98
18	稲荷部公会堂	95
19	御門	46
20	JA六郷支店(六郷小前)	60
21	JA菊川センター	61
22	森クリニック	59
23	菊川西中学校前	123
24	長池	111
25	西平尾	82
26	中内田上地区集落センター	53
27	耳川	37
28	坪井橋	16
28	内田地区センター	41
30	川島公会堂	42
31	政所南	31
32	病院北薬局前	23
33	みのり薬局	7
34	応声教院前	0
35	打上五丁目	7
36	月岡公会堂	3
37	下半済	1
38	東平尾公民館	4
39	政所北	0
	合計	6,090

丹野・嶺田コース (くま)

NO	停留所名	乗降者数
1	菊川市立総合病院	2,112
2	しずてつストア小笠店	1,821
3	平田	792
4	丹野公民館	621
5	J A 遠州夢咲本店	718
6	和松会	760
7	中丹野	393
8	西嶺田公民館	446
9	堂山公民館	203
10	古谷	248
11	奥横地公民館	235
12	西ヶ崎公民館	316
13	小笠図書館	287
14	大石構造改造センター	346
15	丹野	115
16	嶺田神社前	105
17	平川橋西	150
18	川東公民館	87
19	川中公民館	106
20	川上橋	134
21	みねだ会館	81
21	東林寺入口	47
23	中嶺田	105
23	丹野橋	46
25	西嶺田	44
26	塩の道公園前	105
27	小菊荘	66
28	棚草公民館	2
28	猿渡橋	43
30	棚草入口	7
31	奥横地屋台小屋	16
32	みのり薬局前	8
33	棚草	5
	合計	10,570

奈良野・布引原コース (ねこ)

NO	停留所名	乗降者数
1	菊川市立総合病院	1,589
2	しずてつストア小笠店	622
3	平田	478
4	高橋原	229
5	布引原北公民館	346
6	小笠支所	357
6	高橋原公民館	257
8	赤土下	215
9	池村公民館	198
10	フガク工機北	90
11	J A 遠州夢咲本店	155
12	小笠図書館	111
13	高田	117
14	あかつちクリニック	106
15	北島クリニック	62
15	磯部	77
17	城山下	38
18	川島公会堂	93
19	赤土公民館	133
20	堤	68
21	布引原南公民館	33
22	花水木団地	26
23	正林寺	26
23	川中公民館	11
25	赤土上	40
26	小笠東小学校	12
27	花水木	30
28	段平尾	40
29	段横地	21
30	川西	2
31	みのり薬局	8
	合計	5,590

三沢・河東コース (うし)

NO	停留所名	乗降者数
1	菊川市立総合病院	1,790
2	しずてつストア小笠店	862
3	八幡谷	410
4	堀口公民館	481
5	平田	239
6	宝珠寺	226
7	赤土下	148
8	西村公民館	183
9	山西公民館	221
10	春日	104
11	藤井公民館	105
12	小笠支所	74
13	あかつちクリニック	81
14	協和会館	63
15	虚空蔵	5
16	三沢下集会所	66
17	志瑞	89
17	J A 遠州夢咲本店	44
17	南ニュータウン	191
20	一之谷公民館	49
21	高橋	33
22	中西公民館	38
23	小笠図書館	57
24	三沢公民館	43
25	南町三丁目	13
26	山平下	30
27	佐栗谷コミュニティセンター	76
28	横地小学校	11
28	前岡	11
30	段横地	10
30	フガク工機北	26
32	みのり薬局	7
32	東組公民館	11
34	松秀園	11
35	今間公民館	7
35	北之谷	22
35	三沢上集会所	31
	合計	5,868

停留所別乗降者数

乗降者数の多い順に掲載

NO	停留所名	乗降者数	1日あたり	コース名			
1	菊川市立総合病院	13,978	56.4	全7コース			
2	菊川駅前	4,826	19.5	西方・沢水加	倉沢・富田	東循環	西循環
3	しずてつストア小笠店	3,305	13.3	丹野・嶺田	奈良野・布引原	三沢・河東	
4	J A河城支店	1,837	7.4	倉沢・富田			
5	プラザげやき	1,802	7.3	西方・沢水加	倉沢・富田	東循環	西循環
6	杏林堂前	1,542	6.2	倉沢・富田	西循環		
7	平田	1,509	6.1	丹野・嶺田	奈良野・布引原	三沢・河東	
8	JA菊川中央支店	1,329	5.4	西方・沢水加	倉沢・富田	東循環	西循環
9	パロー西	1,254	5.1	西方・沢水加	倉沢・富田		
10	上本所団地	1,133	4.6	西方・沢水加	倉沢・富田		
11	上倉沢公会堂	1,075	4.3	倉沢・富田			
12	菊川市役所前	1,058	4.3	西方・沢水加	倉沢・富田	東循環	西循環
13	初咲町	1,053	4.2	東循環	西循環		
14	沢水加原	952	3.8	東循環			
15	JA遠州夢咲本店	917	3.7	丹野・嶺田	奈良野・布引原	三沢・河東	
16	青葉台一丁目	819	3.3	東循環			
17	和松会	760	3.1	丹野・嶺田			
18	えんてつ菊川SC	733	3.0	西方・沢水加	倉沢・富田		
19	丹野公民館	621	2.5	丹野・嶺田			
20	沢水加谷口橋	585	2.4	西方・沢水加			
21	布引原北公民館	536	2.2	東循環	奈良野・布引原		
22	上倉沢茶農協	522	2.1	倉沢・富田			
23	五丁目上	522	2.1	倉沢・富田			
23	東富田公会堂	519	2.1	倉沢・富田			
25	菊川眼科前	491	2.0	東循環			
26	堀口公民館	481	1.9	三沢・河東			
27	小笠図書館	455	1.8	丹野・嶺田	奈良野・布引原	三沢・河東	
28	牧之原上区集会所	450	1.8	東循環			
28	西嶺田公民館	446	1.8	丹野・嶺田			
30	アエル	437	1.8	西方・沢水加	倉沢・富田	東循環	
31	小笠支所	431	1.7	奈良野・布引原	三沢・河東		
31	河城地区センター	420	1.7	西方・沢水加	倉沢・富田		
33	スーパーラック前	415	1.7	東循環	西循環		
34	八幡谷	410	1.7	三沢・河東			
35	潮海寺仁王門下	401	1.6	倉沢・富田			
36	青葉台三丁目	399	1.6	東循環			
37	中丹野	393	1.6	丹野・嶺田			
38	杉原脳神経外科前	375	1.5	東循環	西循環		
39	赤土下	363	1.5	奈良野・布引原	三沢・河東		
40	菊川インター前	359	1.4	西方・沢水加	倉沢・富田		
41	大石構造改善センター	346	1.4	丹野・嶺田			
42	富士見台	316	1.3	西方・沢水加	東循環		
43	西ヶ崎公民館	316	1.3	丹野・嶺田			
44	潮海寺地区公民館	315	1.3	西方・沢水加	倉沢・富田		
45	丸尾原神社	315	1.3	東循環			
46	上本所(マルモ)	299	1.2	西方・沢水加	倉沢・富田		
47	富田(落合商店)	290	1.2	倉沢・富田			
48	虹の丘	289	1.2	東循環			
49	吉沢橋	264	1.1	西方・沢水加	倉沢・富田		
50	和田公会堂前	262	1.1	倉沢・富田			
51	高橋原公民館	257	1.0	奈良野・布引原			
52	五丁目下	252	1.0	西方・沢水加			
53	古谷	248	1.0	丹野・嶺田			
53	奥横地公民館	235	0.9	丹野・嶺田			
55	J A菊川センター	233	0.9	倉沢・富田	西循環		
55	加茂小学校北	231	0.9	西循環			
57	高橋原	229	0.9	奈良野・布引原			
58	宝珠寺	226	0.9	三沢・河東			
59	下倉沢公会堂入口	225	0.9	倉沢・富田			
60	下本所(パロー前)	224	0.9	西循環			
61	池ヶ谷内科前	222	0.9	東循環			
61	山西公民館	221	0.9	三沢・河東			
63	高田	216	0.9	西循環	奈良野・布引原		
64	奉仕橋	208	0.8	西方・沢水加			

NO	停留所名	乗降者数	1日あたり	コース名			
65	牧之原農村婦人の家	207	0.8	東循環			
66	堂山公民館	203	0.8	丹野・嶺田			
67	池村公民館	198	0.8	奈良野・布引原			
68	南ニュータウン	191	0.8	三沢・河東			
69	緑ヶ丘	187	0.8	西方・沢水加			
70	あかつちクリニック	187	0.8	奈良野・布引原	三沢・河東		
71	柳町3丁目	185	0.7	西方・沢水加			
72	西村公民館	183	0.7	三沢・河東			
73	牧之原上(桂花堂前)	182	0.7	東循環			
74	友田公会堂	176	0.7	倉沢・富田			
75	西富田茶農協	175	0.7	倉沢・富田			
76	矢崎	172	0.7	西循環			
76	畑無公会堂	162	0.7	西方・沢水加			
78	田ヶ谷公会堂	152	0.6	西方・沢水加			
79	平川橋西	150	0.6	丹野・嶺田			
80	病院北薬局前	148	0.6	西方・沢水加	倉沢・富田	東循環	西循環
81	川島公会堂	135	0.5	西循環	奈良野・布引原		
81	段横地	134	0.5	西循環	奈良野・布引原	三沢・河東	
83	豆腐橋	134	0.5	西方・沢水加			
84	川上橋	134	0.5	丹野・嶺田			
85	赤土公民館	133	0.5	奈良野・布引原			
86	沢水加生活館	123	0.5	西方・沢水加			
87	菊川西中学校前	123	0.5	西循環			
88	川中公民館	117	0.5	丹野・嶺田	奈良野・布引原		
89	沢田公会堂	117	0.5	西方・沢水加			
90	北島クリニック	116	0.5	西循環	奈良野・布引原		
91	フガク工機北	116	0.5	奈良野・布引原	三沢・河東		
92	丹野	115	0.5	丹野・嶺田			
93	公文名公会堂	114	0.5	西方・沢水加			
94	六本松集会所	113	0.5	西方・沢水加			
95	長池	111	0.4	西循環			
96	嶺田神社前	105	0.4	丹野・嶺田			
96	藤井公民館	105	0.4	三沢・河東			
98	中嶺田	105	0.4	丹野・嶺田			
99	塩の道公園前	105	0.4	丹野・嶺田			
100	春日	104	0.4	三沢・河東			
101	萬田橋	103	0.4	西方・沢水加			
102	青葉台コミュニティセンター	99	0.4	東循環			
102	平尾団地3号公園	98	0.4	西循環			
104	神尾公会堂	96	0.4	西方・沢水加	東循環		
105	稲荷部公会堂	95	0.4	西循環			
106	島川公会堂	92	0.4	西方・沢水加			
106	丹野原	91	0.4	東循環			
108	志瑞	89	0.4	三沢・河東			
109	川東公民館	87	0.4	丹野・嶺田			
110	江戸側	87	0.4	西方・沢水加			
111	東部デイサービス	86	0.3	西方・沢水加	倉沢・富田		
112	西平尾	82	0.3	西循環			
112	嶺田地区センター	81	0.3	丹野・嶺田			
114	磯部	77	0.3	奈良野・布引原			
114	佐栗谷コミュニティセンター	76	0.3	三沢・河東			
116	長者原	69	0.3	東循環			
117	堤	68	0.3	奈良野・布引原			
118	三沢下集会所	66	0.3	三沢・河東			
119	小菊荘	66	0.3	丹野・嶺田			
120	千駄ヶ原	64	0.3	西方・沢水加			
120	協和会館	63	0.3	三沢・河東			
120	さわだの庄	61	0.2	西方・沢水加			
123	J A六郷支店(六郷小前)	60	0.2	西循環			
124	森クリニック	59	0.2	西循環			
125	打上五丁目	59	0.2	東循環	西循環		
126	中内田上地区集落センター	53	0.2	西循環			
126	神尾上	51	0.2	西方・沢水加	東循環		
126	一之谷公民館	49	0.2	三沢・河東			
129	東林寺入口	47	0.2	丹野・嶺田			

NO	停留所名	乗降者数	1日あたり	コース名			
130	御門	46	0.2	西循環			
130	丹野橋	46	0.2	丹野・嶺田			
130	白岩下	45	0.2	西循環			
133	柳町公会堂	45	0.2	西方・沢水加			
133	西嶺田	44	0.2	丹野・嶺田			
135	三沢公民館	43	0.2	三沢・河東			
136	猿渡橋	43	0.2	丹野・嶺田			
137	七富神社	42	0.2	倉沢・富田			
137	内田地区センター	41	0.2	西循環			
137	赤土上	40	0.2	奈良野・布引原			
140	段平尾	40	0.2	奈良野・布引原			
140	城山下	38	0.2	奈良野・布引原			
142	堀田下	38	0.2	西方・沢水加			
143	中西公民館	38	0.2	三沢・河東			
143	耳川	37	0.1	西循環			
145	布引原南公民館	33	0.1	奈良野・布引原			
146	高橋	33	0.1	三沢・河東			
147	和田公会堂前	32	0.1	西方・沢水加			
148	政所南	31	0.1	西循環			
149	三沢上集会所	31	0.1	三沢・河東			
149	みのり薬局前	30	0.1	西循環	丹野・嶺田	奈良野・布引原	三沢・河東
151	山平下	30	0.1	三沢・河東			
151	花水木	30	0.1	奈良野・布引原			
153	喜久の園	29	0.1	東循環			
153	原段	27	0.1	西方・沢水加			
153	花水木団地	26	0.1	奈良野・布引原			
156	正林寺	26	0.1	奈良野・布引原			
156	北之谷	22	0.1	三沢・河東			
158	坪井橋	16	0.1	西循環			
159	奥横地屋台小屋	16	0.1	丹野・嶺田			
159	堀之内公会堂	15	0.1	西方・沢水加			
159	南町3丁目	13	0.1	三沢・河東			
162	下半済	13	0.1	西方・沢水加	倉沢・富田	東循環	西循環
162	小笠東小学校	12	0.0	奈良野・布引原			
162	横地小学校	11	0.0	三沢・河東			
165	前岡	11	0.0	三沢・河東			
165	東組公民館	11	0.0	三沢・河東			
166	松秀園	11	0.0	三沢・河東			
167	茶業振興センター	9	0.0	西方・沢水加	東循環		
168	六郷茶農協	9	0.0	西方・沢水加			
169	堀之内小学校	8	0.0	西方・沢水加			
170	牛淵公民館	7	0.0	西方・沢水加			
171	棚草入口	7	0.0	丹野・嶺田			
172	今間公民館	7	0.0	三沢・河東			
173	西田橋	7	0.0	西方・沢水加			
173	打上鹿島神社前	6	0.0	東循環			
175	日吉町	6	0.0	西方・沢水加			
175	虚空蔵	5	0.0	三沢・河東			
177	棚草	5	0.0	丹野・嶺田			
177	牛淵茶農協	4	0.0	西方・沢水加			
179	東平尾公民館	4	0.0	西循環			
179	小沢入口	3	0.0	東循環			
179	月岡公民館	3	0.0	西循環			
182	棚草公民館	2	0.0	丹野・嶺田			
183	川西	2	0.0	奈良野・布引原			
183	応声教院前			西循環			
185	政所北			西循環			
	合計	64,772					

報告事項 2 平成27年度菊川市コミュニティバスの運行と今後の協議予定 について（報告）

1 平成27年度菊川市コミュニティバスの運行に関する報告

(1) 運行委託会社について

株式会社第一通商（掛川市大池）に委託しています。
委託期間：平成30年3月31日までです。

(2) 平成27年度運行改訂について

平成27年5月7日に、コース・時刻表等の改訂を行いました。

《菊川市コミュニティバス 現行の運行概要》

目 的	高齢者など平日昼間の移動手段を持たない方を対象とし、特に路線バスが運行していない公共交通の空白地域を中心に、医療機関・スーパー等商業施設・公共施設などへの交通手段として運行
路 線	7 路線
運 行 日	平日のみ（土日祝日・12/29～1/3は、運行しない。）
運 行 時 間	おおむね午前7時15分～午後5時
運 賃	小学生以上100円（乗り継ぎは無料） ○ 運賃免除者 ● 身体障害者手帳の交付を受けている者及び同行の介護人 ● 精神障害者保健福祉手帳の交付を受けている者及び同行の介護人 ● 戦傷病者手帳の交付を受けている者及び同行の介護人 ● 療育手帳の交付を受けている者及び同行の介護人 ● 要介護認定で要介護1以上の者及び要介護3以上の者の同行の介護人 ● 未就学児童 ● 乗継をする者
使用車両	10人乗りワゴン車両 7台（1路線1台）+1台（予備車両）

*添付資料 菊川市コミュニティバスコース図・時刻表（A2版カラー両面刷り）

2 平成28年度からの菊川市コミュニティバスの運行について

(1) 平成28年度からの運行について

今までと同様の方法で運行を維持。

運 行・・・平日のみの定時定路線（全7路線）

運 賃・・・小学生以上100円（免除制度あり）

(2) 平成28年度運行改訂について

現行を基本として改訂案を検討します。

《運行の基本設定》

路線・停留所	<p>◇ 1便にかかる時間（始発停留所から菊川市立総合病院までの所要時間）を、原則1時間以内とする。</p> <p>◇ バス停留所の新設及び統廃合の検討の際に、停留所間の距離を考慮する。</p>
時刻表	<p>◇ 乗り継ぎについて 「菊川市立総合病院」停留所での菊川方面と小笠方面の乗り継ぎを中心に、路線が複数乗り入れている停留所での乗り継ぎに配慮した設定とする。</p> <p>◇ 菊川市立総合病院・あかっちクリニックの受付時間に配慮した設定とする。</p> <p>◇ 運転手の休憩時間を配慮した設定とします。</p>

(3) 平成27年度菊川市地域公共交通会議の開催計画

第2回	<p>平成28年1月初旬を予定</p> <p>[議題]</p> <ul style="list-style-type: none"> ・平成28年度菊川市コミュニティバス運行改訂案の決定（協議） ・静岡県生活交通確保対策協議会への申し出について（協議）
-----	--

協議事項1 菊川市コミュニティバスに関する要望書の取り扱いについて（協議）

1 要望書について（概要）

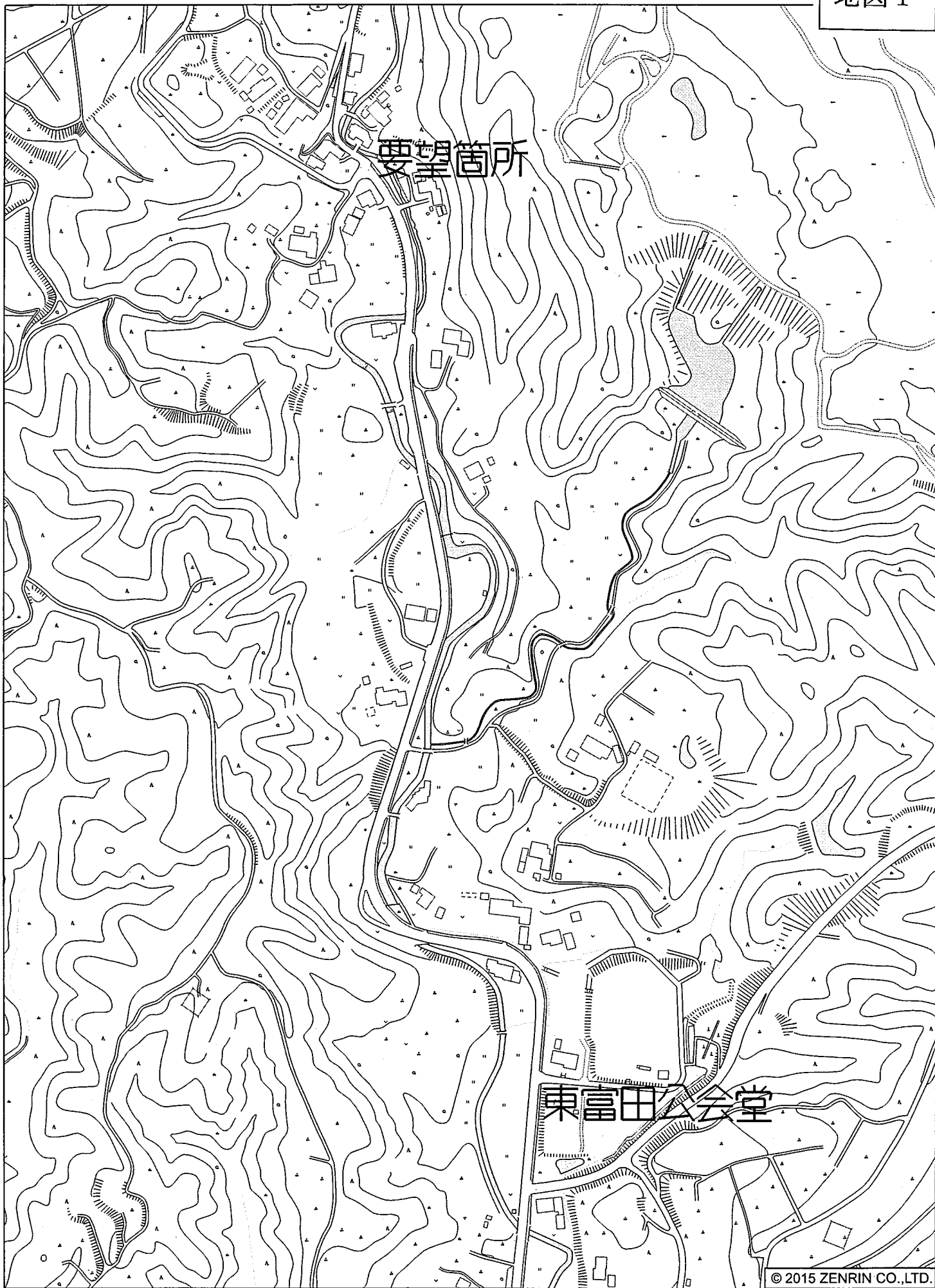
東富田自治会から菊川市コミュニティバスの路線延長の要望があったため、要望書の取り扱いについて協議をお願いします。

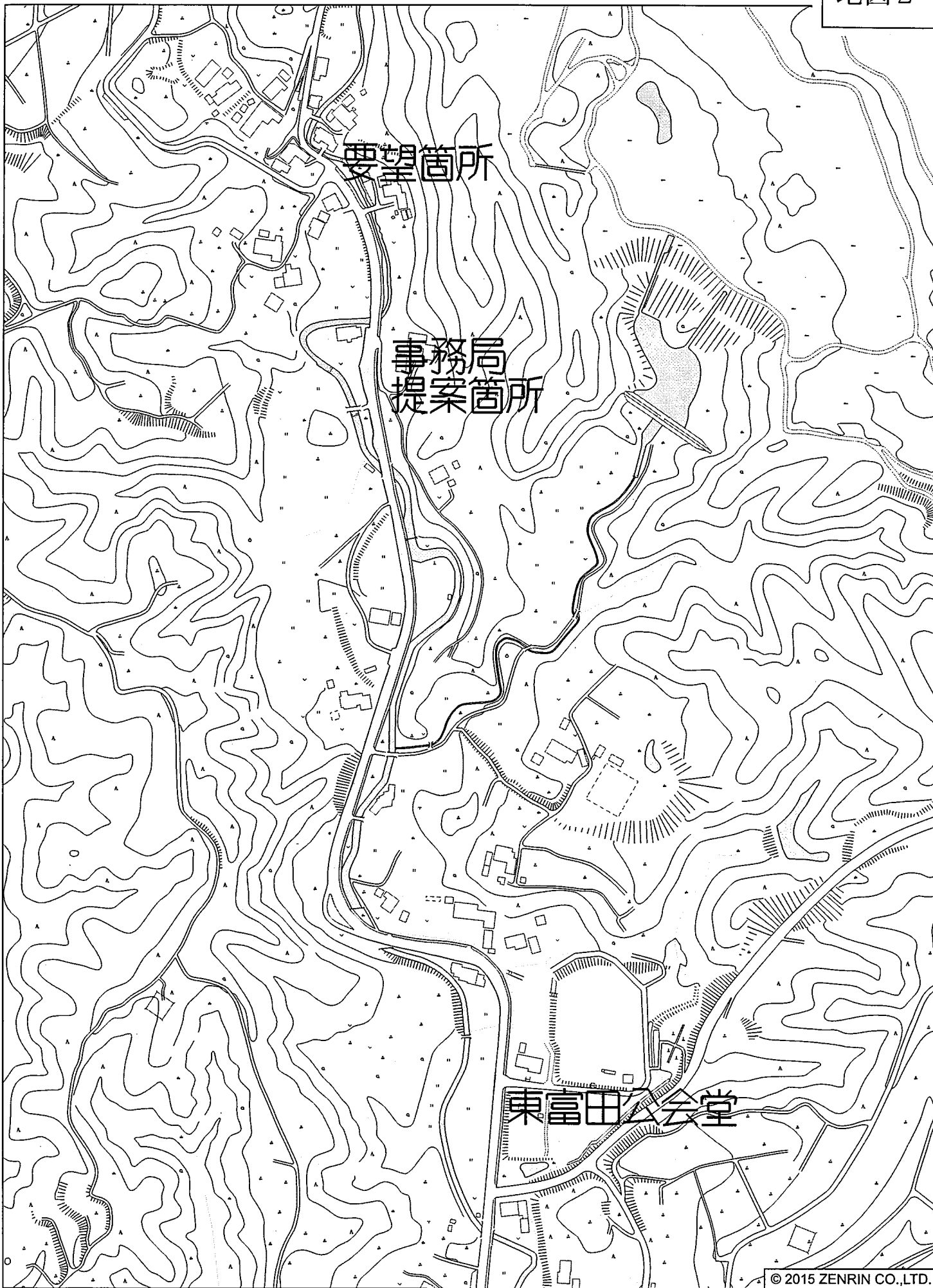
- (1) 対象路線：倉沢・富田コース（2号車）
- (2) 延長場所：東富田公会堂から北に進んだ火剣山入口付近までの延長
（別紙地図1参照）
- (3) 延長距離：800m～900m
- (4) 延長時間：約1分（片道）

2 要望書の取り扱い（案）

- (案1) 要望書のとおりバス停を増設し、路線延長する。（別紙地図2参照）
ただし、要望設置箇所は交差点であり、車両を切り返す場所としては危険であるため、要望設置箇所よりやや南側の側道にバス停を設置する。
- (案2) 路線延長はするが、東富田公会堂の停留所を移設する。（別紙地図3参照）
※バス停の移設場所は、（案1）と同様とする。
- (案3) 路線延長はせず、現状維持とする。

上記3つの案から採用された案を基に第2回地域公共交通会議にて平成28年度運行改訂案を作成します。

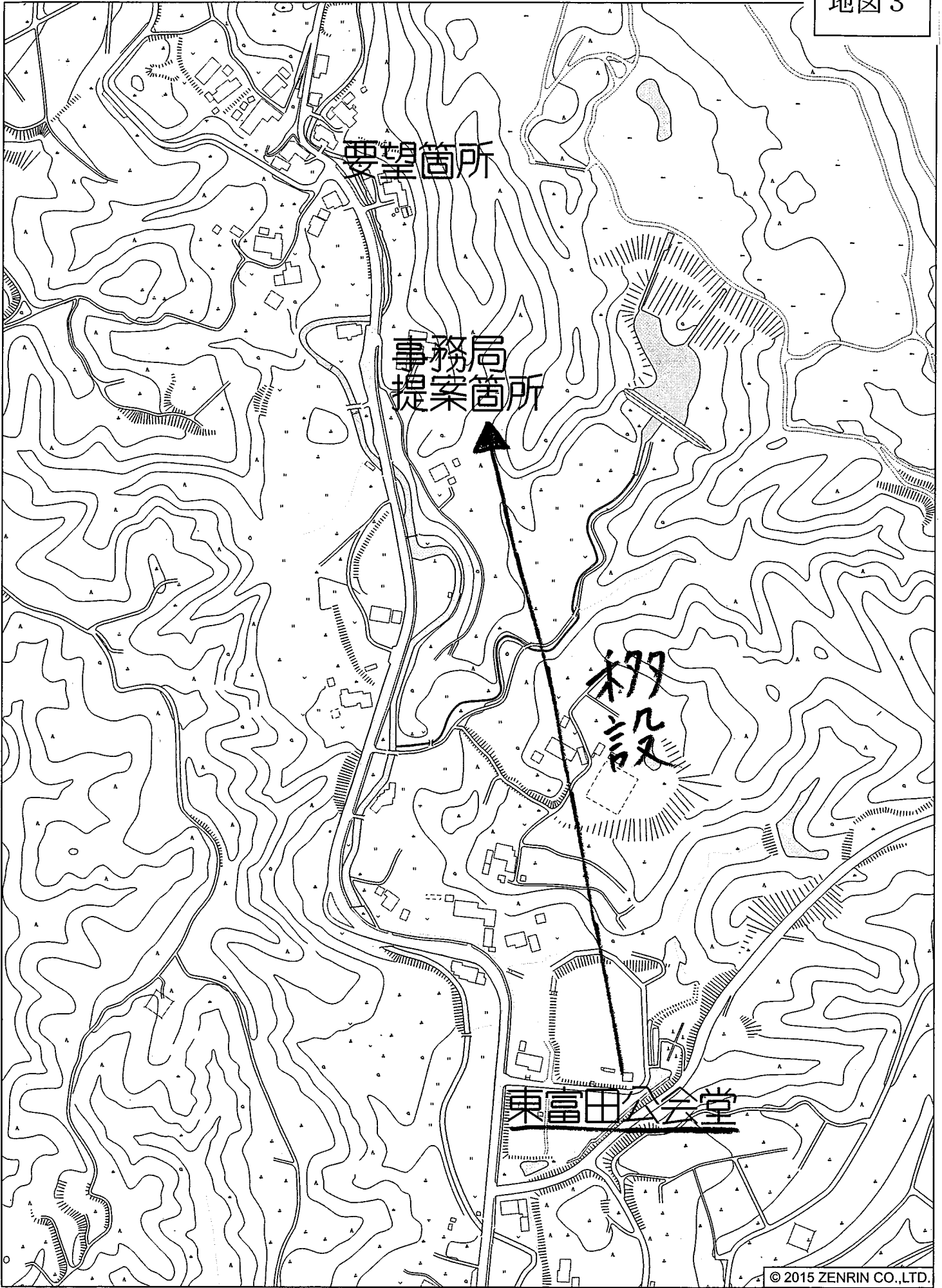




菊川市富田付近

© 2015 ZENRIN CO.,LTD.

縮尺 1 / 4,000 | 120m



協議事項2 バス停留所の廃止基準（案）について（協議）

(1) 各停留所の利用について

●利用が少ない停留所（H26. 5. 7～H27. 5. 1）

単位=人

停留所	乗車数	降車数	合計	1日あたり
堀之内公会堂（西方・沢水加）	2	13	15	0.1
小笠東小学校（奈良野・布引原）	3	9	12	0.0
牛淵公民館（西方・沢水加）	4	3	7	0.0
棚草（丹野・嶺田）	5	0	5	0.0
月岡公民館（西循環）	2	1	3	0.0
政所北（西循環）	0	0	0	0.0

現状、上記のような利用の少ない停留所が数か所あるなか、路線の効率化や経費のことを鑑みて、停留所の廃止を検討することが必要です。

今までは利用者が少ないという曖昧な理由で停留所の廃止を行ってきましたが、今回、一定の基準を設定したうえで、来年度以降の運行改訂を検討したいと考えています。

(2) 廃止基準（案）について

●事務局案

下記の項目のいずれか1つに該当した停留所は廃止の検討をする。

- ① 年間合計利用者数が0人の場合
- ② ①以外で2年間連続して1日あたりの利用者数が0人の場合
- ③ 乗車数が0人の場合

※ただし、廃止により、大幅な路線変更となる場合は廃止しない。