


菊川市営住宅 上本所団地のご紹介

市営住宅は、住むところに困っている収入が少ない人向けの賃貸住宅です
入居には、家族構成・収入の制限、保証人などの条件があります。

条件は、都市計画課でお渡しする

「菊川市営住宅入居希望者へのご案内」

または、市のホームページをご覧ください 



外観



リビングキッチン



キッチン



洋室

住所（菊川市本所 364）

JR 菊川駅から約 1.7 km、
東名高速道路菊川インターから約 3.1 km
菊川市役所本庁舎から約 2.1 km

- 学区：菊川市立河城小学校
菊川市立東中学校
- 周辺施設：徒歩 25 分圏内に
スーパー、ドラッグストア、
コンビニあり



このパンフレットの内容は、令和3年6月現在のものであり、変更される場合があります。

お問合せ先 菊川市役所 都市計画課 ☎0537-35-0957

（本庁舎3階、平日8：15～17：00）

上本所団地 設備・まどり

・ 建築年：1994～1999年

・ 構造：鉄筋コンクリート造
4階建て（一部3階）
（エレベーターはありません）

・ 戸数：126戸、全5棟

・ 設備：ユニットバス
（自動お湯はり機能付き）

・ まどり：3LDKのみ



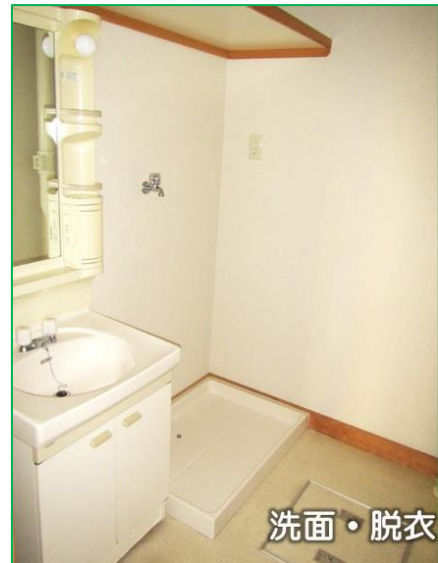
※6畳タイプもあり。（40戸）

Ⓜ 家賃—家賃は収入や家族構成によって変わります。くわしくはお問合せください。

20,600円～53,400円/月

駐車場代：2,000円/台・月

家賃のほかに、敷金（月の家賃の3か月分）、
毎月の自治会費、入居中修繕費、退去時修繕費
が必要です。



洗面・脱衣



団地にある遊具



ユニットバス

このパンフレットの内容は、令和3年6月現在のものであり、変更される場合があります。

お問合せ先 菊川市役所 都市計画課 ☎0537-35-0957

（本庁舎3階、平日8：15～17：00）