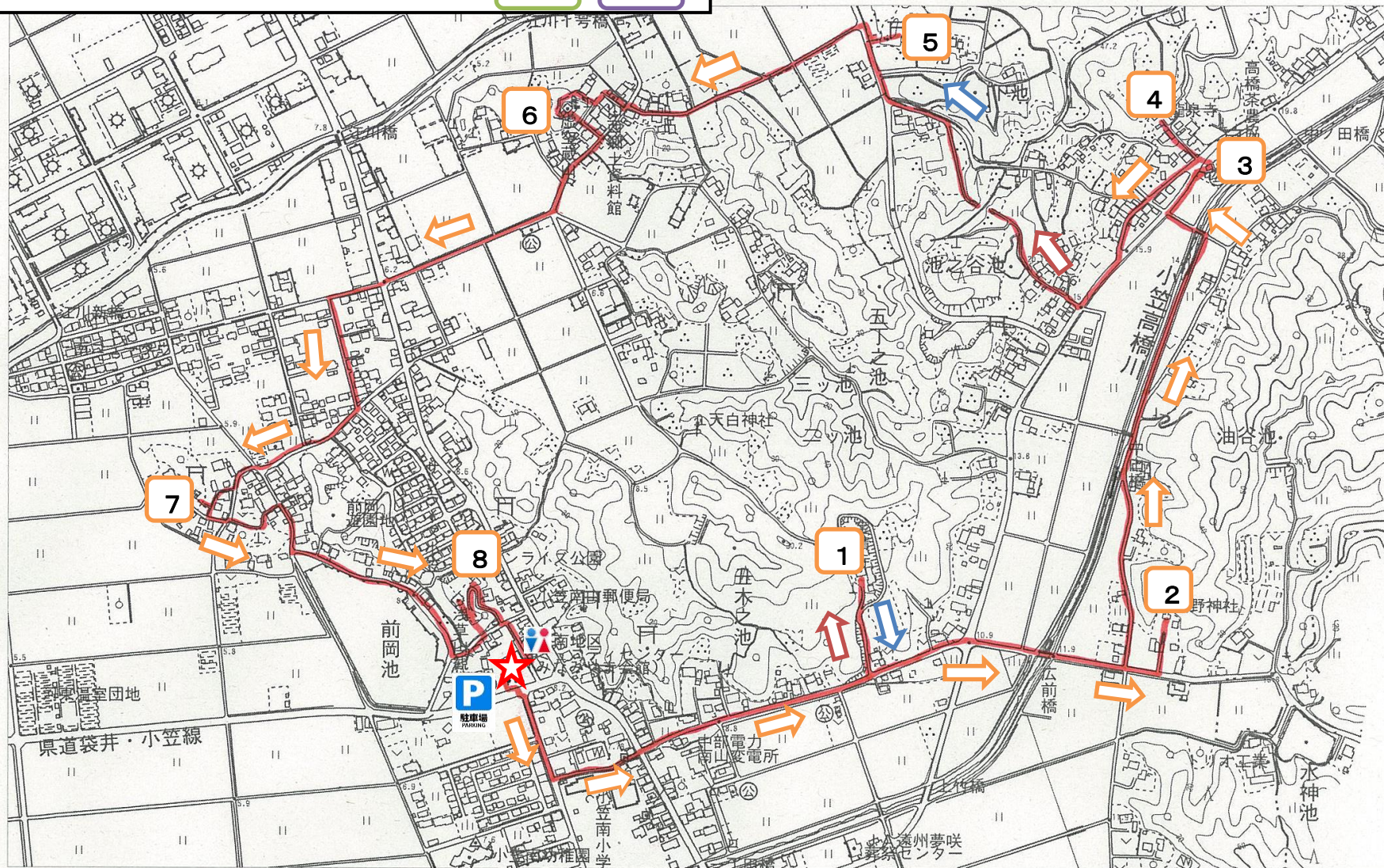


◎高橋のお寺巡りコース(6.1km)

WA

NW





## ◎高橋のお寺巡りコース(概要)

### ◆概要

菊川市の南側に位置する「高橋」地番の地域内にあるお寺と神社をほぼすべて一筆書きで巡るコースです。  
距離が長めで、お寺の参道に上り坂も多いことから、歩きなれている中級者向けのコースです。  
1年を通して楽しめるコースですが、田んぼの中を抜ける道が多いので、田植え後や稲刈り前の季節がオススメです。

○距離

6.1km

○最大高低差

13m

### ◆コース案内

【START】小笠南地区コミュニティセンタ ⇒ 小笠南小学校前 ⇒ ①宝積寺 ⇒ ②熊野神社  
⇒ ③秋葉神社 ⇒ ④龍泉寺 ⇒ ⑤八幡神社 ⇒ ⑥虚空蔵院 ⇒ 山西公民館前  
⇒ 南ニュータウン ⇒ ⑦若宮正八幡宮 ⇒ 前岡池 ⇒ ⑧南山浅草山観音堂  
⇒ 【GOAL】小笠南地区コミュニティセンター

### ◆見どころ

- ・熊野神社のなぎの木(市指定天然記念物)
- ・龍泉寺の関羽公掛け軸
- ・虚空蔵院

### ◆イベント

- ・熊野神社秋の祭典(10月第2週)
- ・南山浅草観音堂 節分豆まき(1月下旬)
- ・虚空蔵さん 節分豆まき(2月上旬)

### ★スタート地点の情報

小笠南地区コミュニティセンター(みなみやま会館)(菊川市高橋3660)