

しあわせのわ きくがわ



KIKUGAWA CITY
15th
Anniversary
菊川市制15周年

【問い合わせ先】

★ 施設・施設予約について

菊川市体育協会グループ（施設予約）

TEL : 0537-73-0115 mail : kikugawasoutai@sage.ocn.ne.jp

菊川市役所 社会教育課

TEL : 0537-73-1118 mail : shakai@city.kikugawa.shizuoka.jp

★ 宿泊について

各施設に直接お問い合わせください。

詳細はパンフレットの6ページをご覧ください。

★ 観光について

菊川市観光協会

TEL : 0537-36-0201 mail : kankou-kikugawashi@extra.ocn.ne.jp

菊川市役所 商工観光課

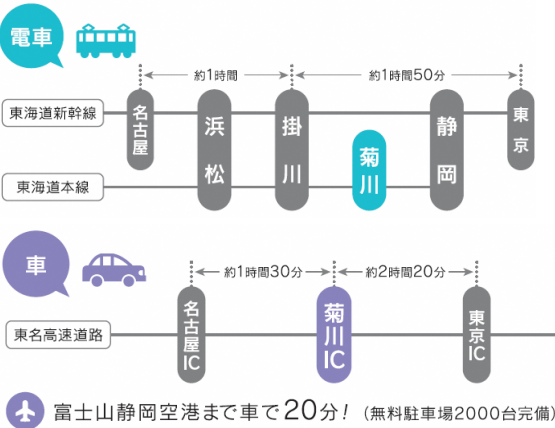
TEL : 0537-35-0936 mail : shoukou@city.kikugawa.shizuoka.jp

夢に向かって頑張る人を応援します！！

菊川市合宿応援パンフレット



交通アクセス



菊川市

ってこんなところ

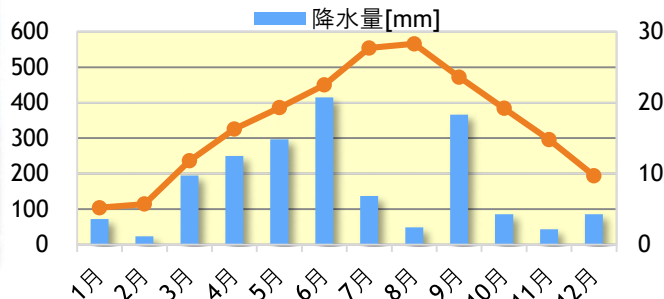
温暖な気候

静岡県西部に位置し、日本一の大茶園・牧之原台地が市の東側に広がるみどり豊かなまちです。

年間平均気温17.0℃と温暖な気候で、冬季の積雪もなく、年間通して屋内外での合宿が可能です。



平成30年平均気温・降水量



特産品



菊川市は、「深蒸し茶」発祥の地！！

菊川産の茶葉は、葉肉が厚く長時間の蒸しに耐えられるため、普通の煎茶の2～3倍の蒸気をあてることで、よりまろやかな味わいを生成させることができます。

深蒸し菊川茶の3大ポイント！

- 深い緑色でとろりとまろやか
- 2煎目・3煎目までもおいしさが楽しめる
- 手軽においしくいられる

歴史名所・観光

その他、自然がいっぱいの菊川市には栗ヶ岳山麓を水源とする一級河川の菊川が流れ、標高282mの火剣山が市の北端にあり、豊かな自然の中でキャンプなどのレジャーが楽しめます。春の訪れを知らせる梅や桜の名所も市内各所にあります。

また、昔日の面影を伝え残す、歴史ある文化財や旧跡、寺院などが数多くあります。

国の重要文化財に指定される黒田家住宅や応声教院山門をはじめ、歴史名所もいろいろあります。



おうしょうきょういんさんもん
応声教院山門



くろだけじゅうたく
黒田家住宅



赤レンガ倉庫

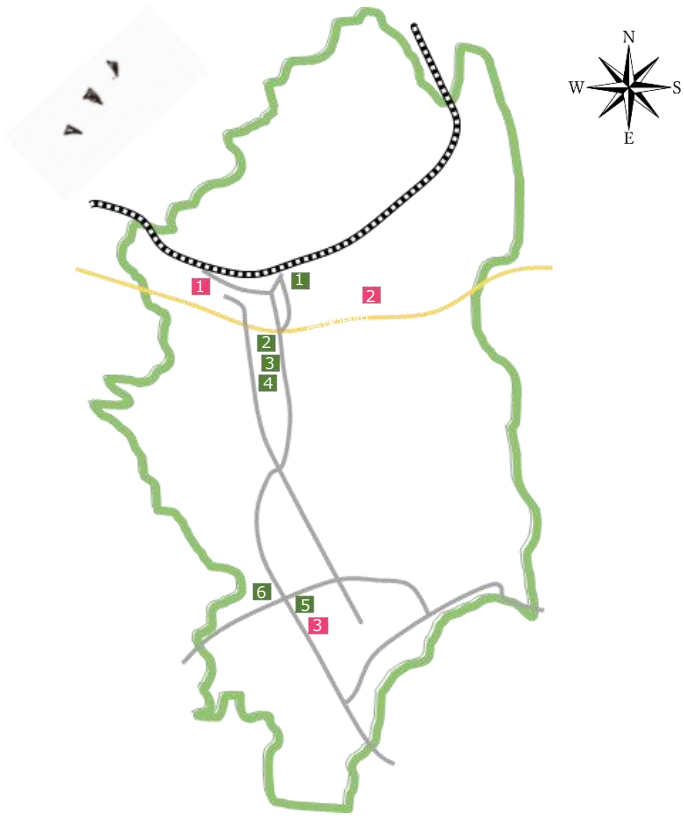


ひつるぎさん
火剣山キャンプ場



©菊川市

菊川 ACCESS MAP



- 1 菊川球場・炭焼きさわやか菊川グラウンド
- 2 和田公園 テニスコート
- 3 総合体育館



1. ビジネスホテルたちばな



2. くれたけイン 菊川インター



3. ホテル玄 菊川



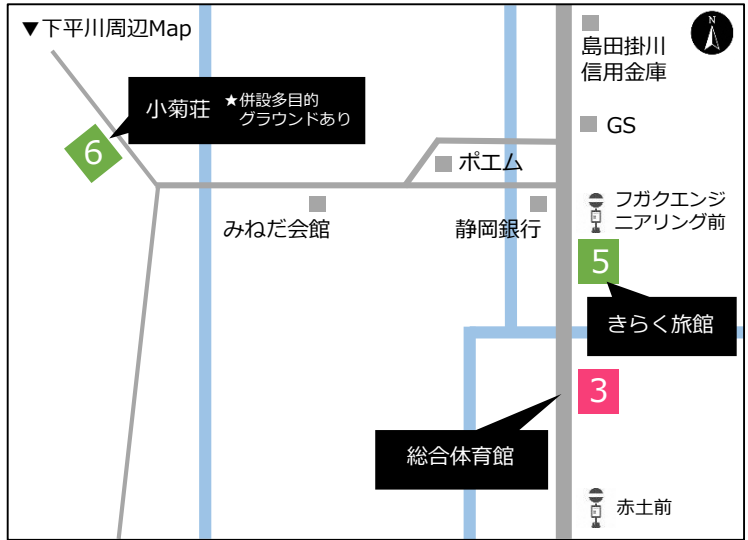
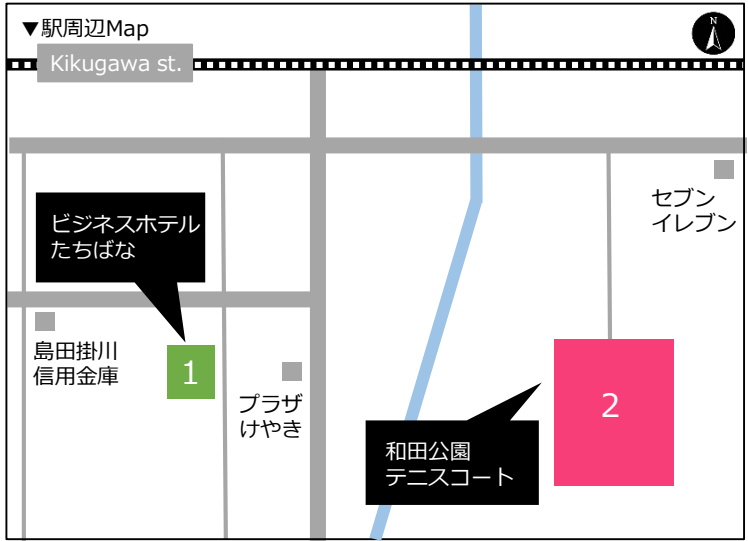
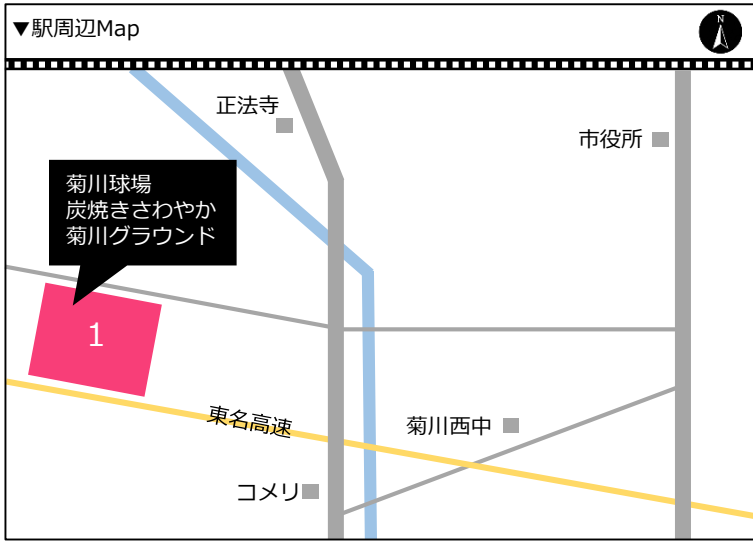
4. ホテルルートイン 菊川インター



5. きらく旅館



6. 小菊荘 (休館中)



宿泊施設一覧

ビジネスホテル たちばな

business hotel TACHIBANA



菊川駅より徒歩4分、東名菊川ICから車で3分。
お財布に優しい宿泊プランあり。ボリューム満点
な朝食と夕食が自慢です。

所在地 菊川市堀之内1335 TEL 0537-35-2524

Mail h-tachibana@ka.tnc.ne.jp

人数 最大50名 送迎 無

朝食 バイキングor和食弁当 (無料) 夕食 和定食のお食事

特典 ご利用人数により団体割引あり

くれたけイン 菊川インター

Kuretake inn



菊川IC出口すぐ。コンビニ隣接。大型駐車場完備。
合宿・遠征試合で多数ご利用いただいております。
ご要望等お気軽にお問い合わせください。

所在地 菊川市加茂1989-1 TEL 0537-35-1711

Mail Kikugawa-ic@kuretake-inn.com

人数 最大100名 送迎 有
※夕食付の場合80名程度 ※距離人数で有料の場合あり

朝食 バイキング (無料) 夕食 ホテル内定食or
提携店 (クーポン)

特典 合宿最終日に人数分ドリンクプレゼント

ホテル玄 菊川

Hotel Gen kikugawa



東名菊川ICから車で3分。平面駐車場完備です。
ランドリーは洗剤無料です。スポーツ目的の団体様
向けにお得な夕食付プランをご用意しています。

所在地 菊川市加茂5452 TEL 0537-35-8811

Mail kikugawa@hotel-gen.co.jp

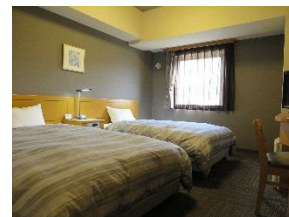
人数 最大70名 送迎 無

朝食 和洋バイキング (無料) 夕食 プランによりあり

特典 お得なスポーツプランあり ※詳細はお問い合わせください

ホテルルートイン 菊川インター

Hotel Route inn



東名菊川ICから車2分・菊川運動公園まで3km
以内の好立地で大浴場完備。夕食メニューなどの
ご相談も承ります。

所在地 菊川市加茂5638-1 TEL 0537-37-0800

Mail kikugawa@route-inn.co.jp

人数 最大147名 送迎 無

朝食 和洋バイキング (無料) 夕食 定食orバイキング

特典 2泊以上の宿泊or滞在中簡易清掃で宿泊料10%OFF

きらく旅館

Kiraku ryokan



大型バス駐車可能。ミーティング等に利用できる大部
屋有。氷・洗濯機無料、苦手食材の対応も承ります。
年中無休で総合体育館まで徒歩5分の好立地。

所在地 菊川市下平川1330 TEL 0537-73-2322

Mail kiraku2322@car.ocn.ne.jp

人数 最大35名 送迎 無

朝食 バランスを考えた和食 夕食 バランスある家庭料理

特典 夕食後にサプライズタイムあり

R5.4～休館

小菊荘

kogikuso



研修室や会議室、大小宴会場に加え、グラウンドが
併設しているため、社員研修やスポーツ合宿に最
適です。

所在地 菊川市大石88番地 TEL 0537-73-2460

Mail info@kogikuso.com

人数 最大60名 送迎 有

朝食 プランによる 夕食 ・宿泊プラン
・宴会プラン 和洋折衷

特典 合宿利用時、併設グラウンド利用料が無料

菊川運動公園 野球場



第70回全日本大学準硬式野球選手権大会が菊川球場にて開催されました（H30）

利用可能種目

野球（硬式・準硬式・軟式）、ソフトボール（硬式・軟式）

- 施設詳細 野球場：両翼98メートル、センター122メートル、ナイター設備なし
- 住所 菊川市西方898番地
- アクセス 東名高速道路菊川インターチェンジより車で約5分
- 駐車場 北駐車場120台、南駐車場40台
- 利用時間 午前6時～午後7時30分

炭焼きさわやか 菊川グラウンド



利用可能種目

サッカー、陸上競技、グラウンドゴルフ 等

- 施設詳細 サッカー場：ロングパイル人工芝、ナイター設備なし
陸上：400メートルトラック（砂質系）、ナイター設備なし
- 住所 菊川市西方898番地
- アクセス 東名高速道路菊川インターチェンジより車で約5分
- 駐車場 北駐車場120台、南駐車場40台
- 利用時間 午前6時～午後7時30分

体育施設紹介

菊川市民 総合体育館



利用可能種目

バレーボール、バスケットボール、バドミントン、柔道、剣道 等

●施設詳細

バレーボール3面、バスケットボール2面、バドミントン6面
会議室、柔道場、剣道場

●住所

菊川市赤土1070番地の1

●アクセス

東名高速道路菊川インターチェンジより車で約15分

●駐車場

120台

●利用時間

午前8時～午後9時30分

和田公園 テニスコート



利用可能種目

テニス（硬式、軟式）

●施設詳細

テニスコート2面（オムニコート）、ナイター設備あり

●住所

菊川市和田1017番地

●アクセス

東名高速道路菊川インターチェンジより車で約15分

●駐車場

62台

●利用時間

午前6時～午後9時30分

優先予約手順

スポーツ合宿による施設予約の申請には、「体育施設優先使用受付申請書」の提出が必要となります。次年度の先行予約受付を1月15日から2月15日まで行いますので、合宿希望者は下記「申請の流れ」に沿って申請してください。また、優先予約には菊川市内に宿泊することが条件となります。

申請の流れ

申請日が1月15日～2月15日の間で、
利用希望日が申請日と同年の4月1日
～翌年3月31日の期間内である場合

申請者（団体）

団体名・希望日・利用希望施設・連絡先
（電話番号）をメールで連絡

菊川市体育協会グループ

3月初旬に結果を申請者（団体）にメールで回答（決定者には体育施設優先使用受付申請書を送付します）



申請者（団体）

結果を受け取ってから20日以内に体育施設優先使用申請書をメールで提出
（20日以内に返信がない場合は無効）

菊川市体育協会グループ

施設使用料金のお支払いについて申請者（団体）に通知（決定）

申請日が左の期間以降の場合

申請者（団体）

団体名・希望日・利用希望施設・連絡先
（電話番号）をメールで連絡

菊川市体育協会グループ

結果を申請者（団体）に電話又はメールで回答（決定者には体育施設優先使用受付申請書を送付します）



© 菊川市

注意事項

- 施設使用希望日が、市のイベント・大会・その他行事等と日程の重複等ある場合は、調整いたします。利用が決定した場合は、3月初旬に体育協会グループから「体育施設優先使用受付申請書」を送信いたしますので、必要事項及び宿泊先をご記入のうえ返信してください。なお、送信後20日以内に返信がない場合は、無効とさせていただきます。
- 施設使用料金のお支払い等については、別途連絡いたします。

問い合わせ先：菊川市体育協会グループ
電話 0537-73-0115

mail kikugawasoutai@sage.ocn.ne.jp
HP <http://kikugawa-taikyo.com/>

