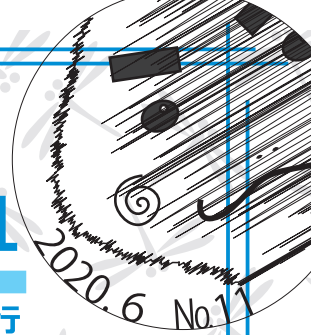


どきどき通信 No.11



Kikugawa City

令和2年6月発行

中

どきどき土器の動物園

- 古代の動物たち -

菊川市下内田の木舟遺跡・御門前遺跡からは、ユニークな表情をした馬形の土製品が大量に出土しました。これは奈良時代のもので、当時のお祭りの時に使われたものです。

そこで今回は、土器で似せて作ったり描かれた動物や神話・伝説上の生き物を紹介しましょう。

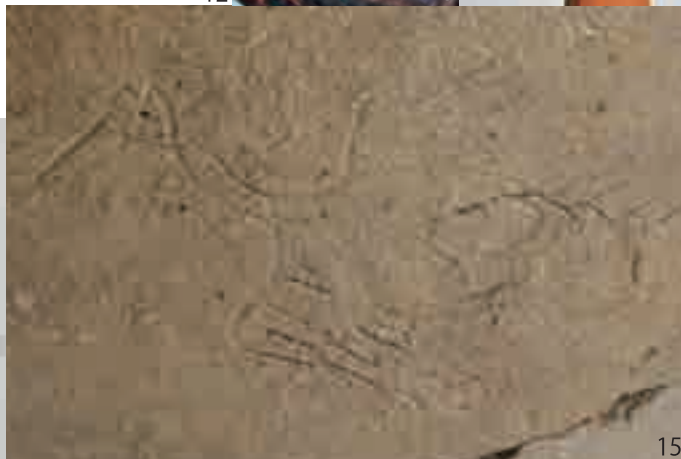
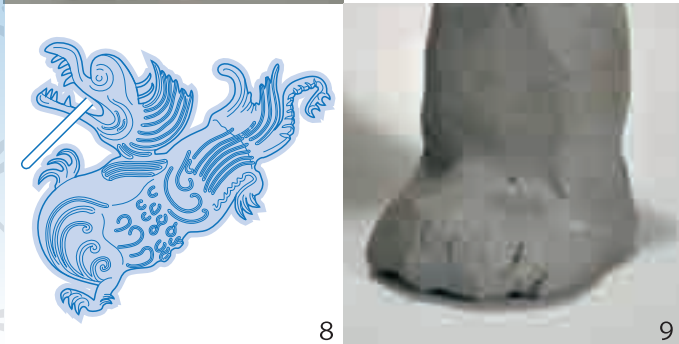
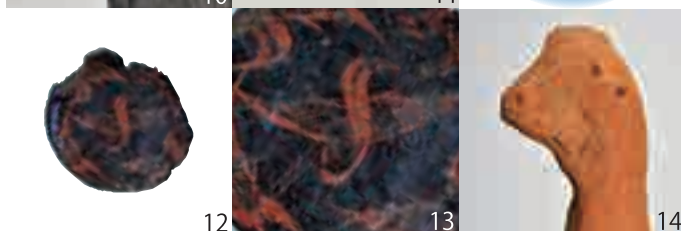


馬

鳥



鳥



- | | | | | |
|-----|-------------------------------|------------------|------------------|-------------------------|
| 1～4 | 木舟遺跡・御門前遺跡 馬形土製品 (奈良時代) | 10 | 古川遺跡、11 | 木舟遺跡・御門前遺跡 鳥形土製品 (弥生時代) |
| 5 | 大淵ヶ谷横穴群 飾大刀 (古墳時代) | 12・13 | 殿ヶ谷遺跡 漆皿 (鎌倉時代) | |
| 6 | 古川遺跡、9 | 久保之谷遺跡 獣脚 (奈良時代) | 14 | 寺の谷古墳群 鶏形埴輪 (古墳時代) |
| 7・8 | 上平川大塚古墳 三角縁神獣鏡 (部分・推定) (古墳時代) | 15 | 皿山古窯跡群 水瓶 (平安時代) | |