

ため池ハザードマップ

奥山中池・下池① (OKUYAMANAKAIKE・SIMOIKE)

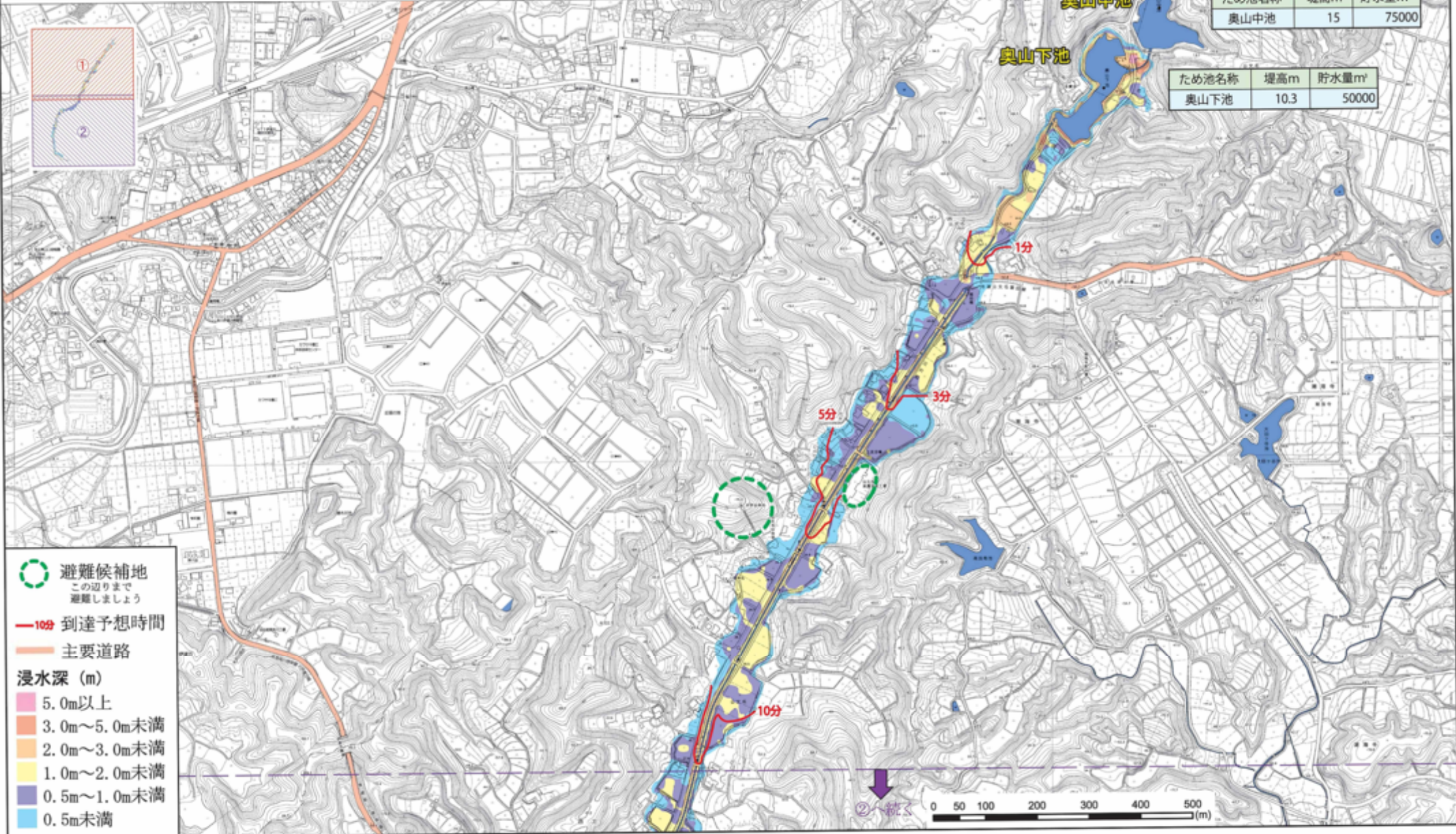
このハザードマップは、各池（奥山中池、奥山下池）毎に氾濫解析を行い、その結果得られた浸水区域をひとつに重ね合わせたものです。浸水深については、各池毎の氾濫解析で得られた浸水深のうち、最大となる浸水深を採用しています。



1:7,000

ため池名称	堤高m	貯水量 ¹ m ³
奥山中池	15	75000

ため池名称	堤高m	貯水量 ¹ m ³
奥山下池	10.3	50000



避難候補地
この辺りまで
避難しましょう

10分 到達予想時間

主要道路

浸水深 (m)

- 5.0m以上
- 3.0m～5.0m未満
- 2.0m～3.0m未満
- 1.0m～2.0m未満
- 0.5m～1.0m未満
- 0.5m未満

②へ続く

