

業務体系図(ロジックツリー図)

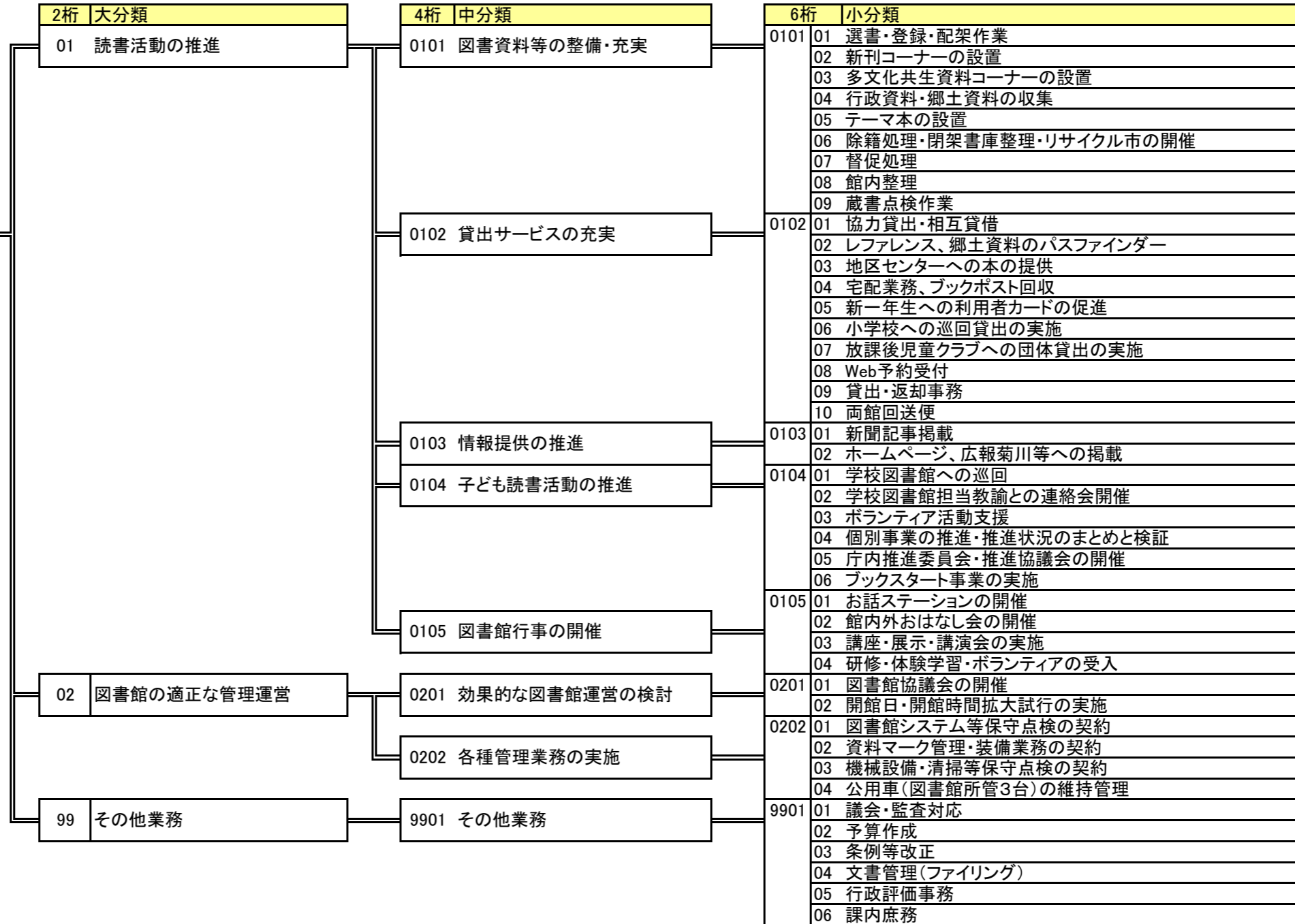
作成担当

教育文化部 図書館(1/1)

目的(総合計画)
市民の主体的な学習意欲に応え、市民が心豊かで充実した人生を送ることができる社会の実現

任務目的(係の目的)
読書への興味や関心を高めるとともに、生涯学習機会を提供し、図書館利用者を増やす

業務概要
読書活動の推進を図るため、学校図書館への司書巡回事業等を実施し読書環境の整備や読書の大切さや楽しさを伝えていくとともに、図書資料等の整備・充実を図り市民ニーズに対応する



業務棚卸表(個表)

総合計画	基本方針 (総合計画 P14~P17)	3.豊かなこころを育むまち【学校教育・社会教育】	平成22年度	作成日	平成22年5月21日	
	施策の柱	3.生涯学習の充実 (総合計画 P50~P51)	部コード	50	部名	教育文化部
			課コード	55	課名	図書館
			シート	1/1	係名	

目的・業務概要		管理指標	実績(H21)	目標	期限	困難度	職員配置	備考
目的 (総合計画)	市民の主体的な学習意欲に応え、市民が心豊かで充実した人生を送ることができる社会の実現	いつでも、だれでも学習したいときにできる環境が整っていると思う人の割合	49.1%	45.9% (初年度実績)	23年度	—	正規 5人 嘱託 11人 臨時 2人	
任務目的 (係の目的)	読書への興味や関心を高めるとともに、生涯学習機会を提供し、図書館利用者を増やす	図書館利用者 (年間貸出者数)	76,060人	66,800人	23年度	☆☆		
業務概要	読書活動の推進を図るため、学校図書館への司書巡回事業等を実施し読書環境の整備や読書の大切さ・楽しさを伝えていくとともに、図書資料等の充実を図り市民ニーズに対応する	市民1人当たりの蔵書冊数	4.8冊	4.75冊	23年度	☆☆		

業務コード			目的・業務内容	管理指標	実績(H21)	目標	期限	困難度	人工 【時間数】
2桁	4桁	6桁							
01			読書活動の推進	計画執行率	100%	100%	22年度	☆	25,641
	0101		図書資料等の整備・充実	年間貸出冊数	338,101冊	318,000冊	22年度	☆☆	8,044
		010101	選書・登録・配架作業	蔵書冊数	237,972冊	235,400冊	22年度	☆	4,421
		010102	新刊コーナーの設置	更新回数	48	48	22年度	☆	231
		010103	多文化共生資料コーナーの設置	適正処理	適正処理	適正処理	22年度	☆	39
		010104	行政資料・郷土資料の収集	収集率	100%	100%	22年度	☆	85
		010105	テーマ本の設置	更新回数	13回	15	22年度	☆	270
		010106	除籍処理・閉架書庫整理・リサイクル市の開催	適正処理	適正処理	適正処理	22年度	☆	742
		010107	督促処理	適正処理	適正処理	適正処理	22年度	☆	373
		010108	館内整理	適正実施率	100%	100%	22年度	☆	1,173
		010109	蔵書点検作業	実施回数	12回	12回	22年度	☆	710
	0102		貸出サービスの充実	適正実施率	100%	100%	22年度	☆	11,812
		010201	協力貸出・相互貸借	相互貸借冊数	1,821冊	1,700冊	22年度	☆	697
		010202	レファレンス、郷土資料のパスファインダー	適正処理	適正処理	適正処理	22年度	☆	650
		010203	地区センターへの本の提供	適正処理	適正処理	適正処理	22年度	☆	30
		010204	宅配業務、ブックポスト回収	回収率	100%	100%	22年度	☆	727
		010205	新一年生への利用者カードの促進	カード配布率	100%	100%	22年度	☆	50
		010206	小学校への巡回貸出の実施	貸出冊数	5,810冊	7,800冊	22年度	☆	386
		010207	放課後児童クラブへの団体貸出の実施	貸出団体数	9団体	9団体	22年度	☆	261
		010208	Web予約受付	Web予約件数	1,967件	2,300件	22年度	☆	133

業務コード			目的・業務内容	管理指標	実績(H21)	目標	期限	困難度	人工【時間数】	
2桁	4桁	6桁								
		010209	貸出・返却事務	適正処理	適正処理	適正処理	22年度	☆	8,162	
		010210	両館回送便	適正処理	適正処理	適正処理	22年度	☆	716	
	0103		情報提供の推進	適正実施率	100%	100%	22年度	☆	994	
		010301	新聞記事掲載	適正処理	適正処理	適正処理	22年度	☆	910	
		010302	ホームページ、広報菊川等への掲載	掲載回数	12回	12回	22年度	☆	84	
	0104		子ども読書活動の推進	計画執行率	100%	100%	22年度	☆	3,373	
		010401	学校図書館への巡回	巡回学校数	12校	12校	24年度	☆	2,786	
		010402	学校図書館担当教諭との連絡会開催	開催回数	4回	4回	22年度	☆	86	
		010403	ボランティア活動支援	ボランティア団体数	3団体	4団体	22年度	☆	48	
		010404	個別事業の推進・推進状況のまとめと検証	適正処理	適正処理	適正処理	22年度	☆	180	
		010405	庁内推進委員会・推進協議会の開催	開催回数	3回	3回	22年度	☆	131	
		010406	ブックスタート事業の実施	配布率	94.1%	100%	22年度	☆	142	
		0105		図書館行事の開催	適正処理	適正処理	適正処理	22年度	☆	1,418
	010501		お話ステーションの開催	参加率	176%	100%	22年度	☆	25	
	010502		館内外おはなし会の開催	開催回数	136回	90回	22年度	☆	448	
	010503		講座・展示・講演会の実施	適正処理	適正処理	適正処理	22年度	☆	446	
	010504		研修・体験学習・ボランティアの受入	受入人数	108人	560人	22年度	☆	499	
	02		図書館の適正な管理	施設内事故件数	0件	0件	22年度	☆	3,526	
		0201		効果的な図書館運営の検討	協議会開催回数	2回	2回	22年度	☆	2,333
			020101	図書館協議会の開催	適正処理	適正処理	適正処理	22年度	☆	77
020102			開館日・開館時間拡大試行の実施	適正処理	適正処理	適正処理	22年度	☆	2,256	
0202			各種管理業務の実施	期限内処理率	100%	100%	22年度	☆	1,193	
		020201	図書館システム等保守点検の契約	処理期限	4月	4月	22年度	☆	830	
		020202	資料マーク管理・装備業務の契約	処理期限	4月	4月	22年度	☆	60	
		020203	機械設備・清掃等保守点検の契約	処理期限	4月	4月	22年度	☆	242	
	020204	公用車(図書館所管3台)の維持管理	適正処理	適正処理	適正処理	22年度	☆	61		
99		その他業務	適正処理	適正処理	適正処理	22年度	☆	1,889		
	9901		その他業務	適正処理	適正処理	適正処理	22年度	☆	1,889	
		990101	議会・監査対応	適正処理	適正処理	適正処理	22年度	☆	131	
		990102	予算作成	適正処理	適正処理	適正処理	22年度	☆	60	
		990103	条例等改正	適正処理	適正処理	適正処理	22年度	☆	5	
		990104	文書管理(ファイリング)	適正処理	適正処理	適正処理	22年度	☆	262	
		990105	行政評価事務	適正処理	適正処理	適正処理	22年度	☆	65	
		990106	課内庶務	適正処理	適正処理	適正処理	22年度	☆	1,366	

平成22年度 業務棚卸表(総括表)

所属	教育文化部 図書館	係 表番号	1/1	内 線	35-2220・73—1132				
総合計画の位置付け									
基本方針:3.豊かなこころを育むまち(学校教育・社会教育) 施策の柱:3.生涯学習の充実(総合計画 P50～P51)									
	目 的	総合計画等指標	H20実績	H21実績	H22実績	H23実績	H24実績	目 標	困 難 度
	市民の主体的な学習意欲に応え、市民が心豊か で充実した人生を送ることができる社会の実現	いつでも、だれでも学習したい ときにできる環境が整っている	47.60%	49.10%				45.9% (初年度実績)	
任 務 目 的	読書への興味や関心を高めるとともに生涯学習機会を提供し、図書館利用者を増やす	図書館利用者 (年間貸出者数)	71,067人	76,060人				66,800人	
業 務 概 要	読書活動の推進を図るため、学校図書館への司書巡回事業等を実施し読書環境の整備や読書の大切さ・楽しさを伝えていくとともに、図書資料の充実を図り市民ニーズに対応する	市民1人当たりの蔵書冊数	4.5冊	4.8冊				4.75冊	
【総合計画等指標の動向(現状分析)】									
総合計画の管理指標であるアンケート結果については、増加傾向にある。 新鮮な資料の提供と情報発信を行い、多様化する市民ニーズに対応するとともに、講座、講演会等を開催し、読書活動の推進に努めている。また、より多くの方に利用者していただけるよう開館日、開館時間拡大の試行を実施し、地域に密着した図書館づくりを目指している。このような取り組みの結果、図書館利用者数は増加している。									
【前年度からの改善措置】									
館内整理日休館を無くし開館日を増やす試行と7月～9月に開館時間拡大試行を実施し、利用者ニーズへの対応している。また、開館日についても館内整理日休館を無くし年間の開館日数を増やすなど、読書への興味や関心を高めるための取組をしている。									
【次年度改善措置】									
引き続き、開館日、開館時間の拡大試行を行い、利用者ニーズにあった開館日・開館時間を定着させる。また、市民の読書への興味や関心を高めるために読書環境の整備を行い、図書資料の充実を図る。									