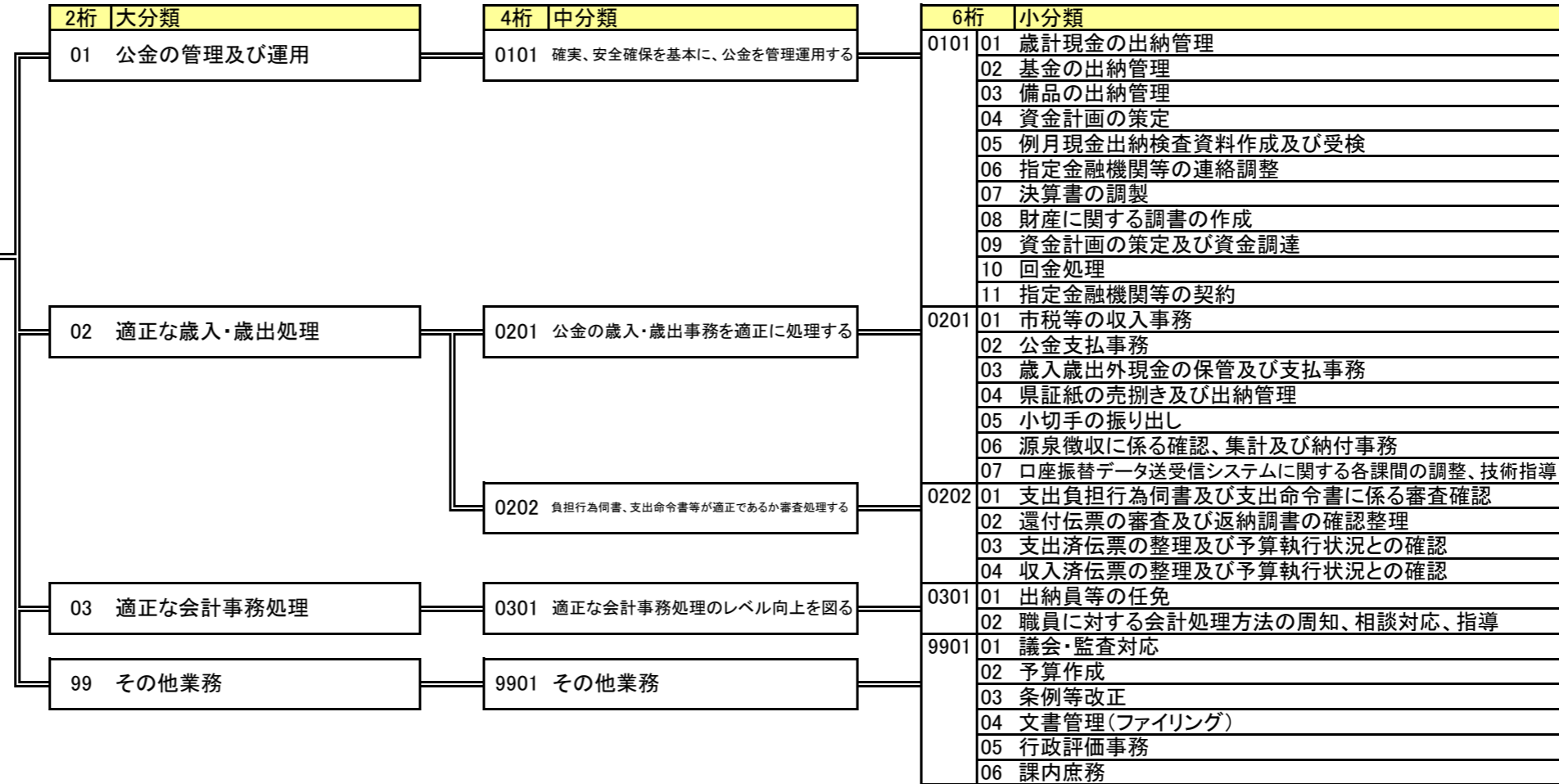


業務体系図(ロジックツリー図)

作成担当

出納室 出納係 (1/1)

目的(総合計画)
—
任務目的(係の目的)
行政活動に伴う債権・債務処理が、適正かつ効率的に行われるようにする
業務概要
適正かつ効率的に会計処理を行う。



業務棚卸表(個表)

総合計画	基本方針 (総合計画 P14~P17)	99.その他施策を支えるもの	平成22年度		作成日	平成22年5月21日
	施策の柱	99.その他施策を支えるもの	部コード	60	部名	
			課コード	60	課名	出納室
			シート	1/1	係名	出納係

目的・業務概要	管理指標	実績(H21)	目標	期限	困難度	職員配置	備考
目的 (総合計画)	—	—	—	—	—		
任務目的 (係の目標)	行政活動に伴う債権・債務処理が、適正かつ効率的に行われるようにする	適正実施率	100%	100%	22年度	☆	正規2.0人 嘱託2.0人 臨時0.0人
業務概要	適正かつ効率的に会計処理を行う。	適正実施率	100%	100%	22年度	☆	

業務コード			目的・業務内容	管理指標	実績(H21)	目標	期限	困難度	人工 【時間数】	備考
2桁	4桁	6桁								
01			公金の管理及び運用	適正実施率	100%	100%	22年度	☆	1,585	
	0101		確実、安全確保を基本に、公金を管理運用する	期限内処理率	100%	100%	22年度	☆	1,585	
		010101	歳計現金の出納管理	適正処理	適正処理	適正処理	22年度	☆	976	
		010102	基金の出納管理	適正処理	適正処理	適正処理	22年度	☆	10	
		010103	備品の出納管理	適正処理	適正処理	適正処理	22年度	☆	30	
		010104	資金計画の策定	適正処理	適正処理	適正処理	22年度	☆	10	
		010105	例月現金出納検査資料作成及び受検	適正処理	適正処理	適正処理	22年度	☆	359	
		010106	指定金融機関等の連絡調整	適正処理	適正処理	適正処理	22年度	☆	50	
		010107	決算書の調製	適正処理	適正処理	適正処理	22年度	☆	60	
		010108	財産に関する調書の作成	適正処理	適正処理	適正処理	22年度	☆	20	
		010109	資金計画の策定及び資金調達	適正処理	適正処理	適正処理	22年度	☆	20	
		010110	回金処理	適正処理	適正処理	適正処理	22年度	☆	20	
		010111	指定金融機関等の契約	適正処理	適正処理	適正処理	22年度	☆	30	
02			適正な歳入・歳出処理	適正実施率	100%	100%	22年度	☆	4,787	
	0201		公金の歳入・歳出事務を適正に処理する	期限内処理率	100%	100%	22年度	☆	2,218	
		020101	市税等の収入事務	適正処理	適正処理	適正処理	22年度	☆	378	
		020102	公金支払事務	適正処理	適正処理	適正処理	22年度	☆	934	
		020103	歳入歳出外現金の保管及び支払事務	適正処理	適正処理	適正処理	22年度	☆	191	
		020104	県証紙の売捌き及び出納管理	適正処理	適正処理	適正処理	22年度	☆	231	
		020105	小切手の振り出し	適正処理	適正処理	適正処理	22年度	☆	143	

業務コード			目的・業務内容	管理指標	実績(H21)	目標	期限	困難度	人工 【時間数】	備考
2桁	4桁	6桁								
		020106	源泉徴収に係る確認、集計及び納付事務	適正処理	適正処理	適正処理	22年度	☆	291	
		020107	口座振替データ送受信システムに関する各課間の調整、技術指導	適正処理	適正処理	適正処理	22年度	☆	50	
	0202		負担行為伺書、支出命令書等が適正であるか審査処理する	適正処理	適正処理	適正処理	22年度	☆	2,569	
		020201	支出負担行為伺書及び支出命令書に係る審査確認	適正処理	適正処理	適正処理	22年度	☆	913	
		020202	還付伝票の審査及び返納調書の確認整理	適正処理	適正処理	適正処理	22年度	☆	236	
		020203	支出済伝票の整理及び予算執行状況との確認	適正処理	適正処理	適正処理	22年度	☆	397	
		020204	収入済伝票の整理及び予算執行状況との確認	適正処理	適正処理	適正処理	22年度	☆	1,023	
03		適正な会計事務処理	適正実施率	100%	100%	22年度	☆	356		
	0301	適正な会計事務処理のレベル向上を図る	適正処理	適正処理	適正処理	22年度	☆	356		
		030101	出納員等の任免	適正処理	適正処理	適正処理	22年度	☆	10	
		030102	職員に対する会計処理方法の周知、相談対応、指導	適正処理	適正処理	適正処理	22年度	☆	346	
99		その他業務	適正処理	適正処理	適正処理	22年度	☆	608		
	9901	その他業務	適正処理	適正処理	適正処理	22年度	☆	608		
		990101	議会・監査対応	適正処理	適正処理	適正処理	22年度	☆	10	
		990102	予算作成	適正処理	適正処理	適正処理	22年度	☆	20	
		990103	条例等改正	適正処理	適正処理	適正処理	22年度	☆	30	
		990104	文書管理(ファイリング)	適正処理	適正処理	適正処理	22年度	☆	215	
		990105	行政評価事務	適正処理	適正処理	適正処理	22年度	☆	30	
990106	課内庶務	適正処理	適正処理	適正処理	22年度	☆	303			

平成22年度 業務棚卸表(総括表)

所属	出納室	出納係	係 表番号	1/1	内 線	1611			
総合計画の位置付け									
基本方針:99.その他施策を支えるもの 施策の柱:99.その他施策を支えるもの									
目 的		総合計画等指標	H20実績	H21実績	H22実績	H23実績	H24実績	目 標	期 限
—		—	—	—	—	—	—	—	—
任 務 目 的	行政活動に伴う債権・債務処理が、 適正かつ効率的に行われるように する	適正実施率	100%	100%				100%	21年度
業 務 概 要	適正かつ効率的に会計処理を を行う	適正実施率	100%	100%				100%	21年度
【総合計画等指標の動向(現状分析)】									
—									
【前年度からの改善措置】									
基金の出納管理については、定期預貯金で運用しているが、各基金毎の契約本数が多く事務が煩雑化している。このため、今年度から満期日を調整し、預貯金の集約統合による契約本数の削減にむけて事務を進めている。 新規採用職員の庁舎内研修時に使用する資料を工夫し、会計事務処理のレベル向上を目指した。									
【次年度改善措置】									
現行の改善措置を継続的に推進し、より効率的でかつ適正な会計事務処理が可能となるよう体制を整えていく。									