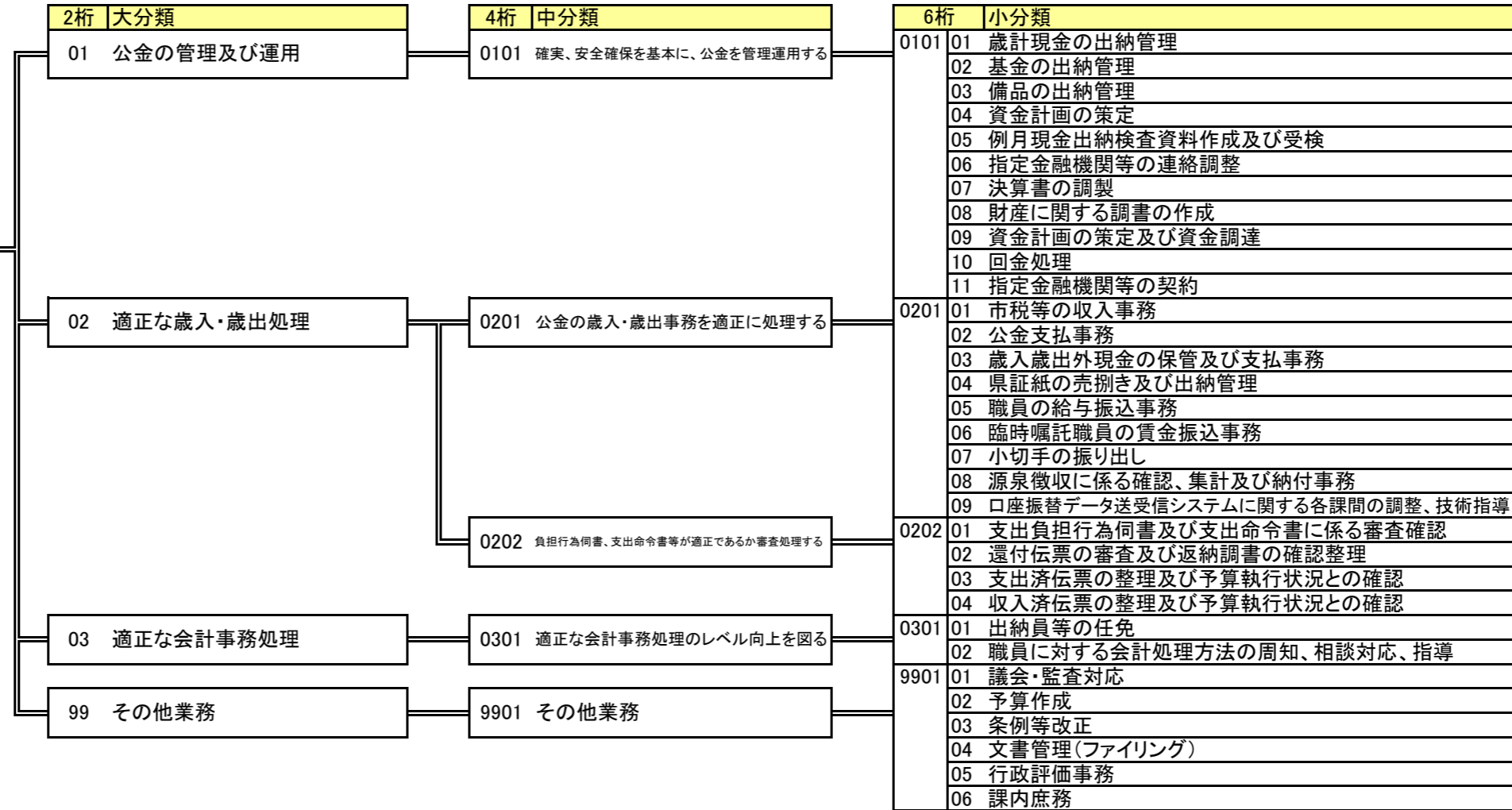


目的(総合計画)
—
任務目的(係の目的)
行政活動に伴う債権・債務処理が、適正かつ効率的に行われるようにする
業務概要
適正かつ効率的に会計処理を行う。



業務棚卸表(個表)

総合計画	基本方針 (総合計画 P14~P17)	99.その他施策を支えるもの	平成21年度		作成日	平成21年12月25日
	施策の柱	99.その他施策を支えるもの	部コード	60	部名	
			課コード	60	課名	出納室
			シート	1/1	係名	出納係

目的・業務概要	管理指標	実績(H20)	目標	期限	困難度	職員配置	備考
目的 (総合計画)	—	—	—	—	—		
任務目的 (係の目標)	行政活動に伴う債権・債務処理が、適正かつ効率的に行われるようにする	適正実施率	100%	100%	21年度	☆	正規 3人 嘱託 2人 臨時 0人
業務概要	適正かつ効率的に会計処理を行う。	適正実施率	100%	100%	21年度	☆	

業務コード			目的・業務内容	管理指標	実績(H20)	目標	期限	困難度	人工 【時間数】	備考
2桁	4桁	6桁								
01			公金の管理及び運用	適正実施率	100%	100%	21年度	☆	887	
	0101		確実、安全確保を基本に、公金を管理運用する	期限内処理率	100%	100%	21年度	☆	887	
		010101	歳計現金の出納管理	適正処理	適正処理	適正処理	21年度	☆	177	
		010102	基金の出納管理	適正処理	適正処理	適正処理	21年度	☆	44	
		010103	備品の出納管理	適正処理	適正処理	適正処理	21年度	☆	44	
		010104	資金計画の策定	適正処理	適正処理	適正処理	21年度	☆	18	
		010105	例月現金出納検査資料作成及び受検	適正処理	適正処理	適正処理	21年度	☆	310	
		010106	指定金融機関等の連絡調整	適正処理	適正処理	適正処理	21年度	☆	9	
		010107	決算書の調製	適正処理	適正処理	適正処理	21年度	☆	89	
		010108	財産に関する調書の作成	適正処理	適正処理	適正処理	21年度	☆	9	
		010109	資金計画の策定及び資金調達	適正処理	適正処理	適正処理	21年度	☆	89	
		010110	回金処理	適正処理	適正処理	適正処理	21年度	☆	89	
		010111	指定金融機関等の契約	適正処理	適正処理	適正処理	21年度	☆	9	
02			適正な歳入・歳出処理	適正実施率	100%	100%	21年度	☆	7,046	
	0201		公金の歳入・歳出事務を適正に処理する	期限内処理率	100%	100%	21年度	☆	5,435	
		020101	市税等の収入事務	適正処理	適正処理	適正処理	21年度	☆	652	
		020102	公金支払事務	適正処理	適正処理	適正処理	21年度	☆	815	
		020103	歳入歳出外現金の保管及び支払事務	適正処理	適正処理	適正処理	21年度	☆	652	
		020104	県証紙の売捌き及び出納管理	適正処理	適正処理	適正処理	21年度	☆	435	
		020105	職員の給与振込事務	適正処理	適正処理	適正処理	21年度	☆	815	

業務コード			目的・業務内容	管理指標	実績(H20)	目標	期限	困難度	人工【時間数】	備考	
2桁	4桁	6桁									
		020106	臨時嘱託職員の賃金振込事務	適正処理	適正処理	適正処理	21年度	☆	815		
		020107	小切手の振り出し	適正処理	適正処理	適正処理	21年度	☆	544		
		020108	源泉徴収に係る確認、集計及び納付事務	適正処理	適正処理	適正処理	21年度	☆	652		
		020109	口座振替データ送受信システムに関する各課間の調整、技術指導	適正処理	適正処理	適正処理	21年度	☆	55		
	0202			負担行為伺書、支出命令書等が適正であるか審査処理する	適正処理	適正処理	適正処理	21年度	☆		1,611
		020201		支出負担行為伺書及び支出命令書に係る審査確認	適正処理	適正処理	適正処理	21年度	☆		967
		020202		還付伝票の審査及び返納調書の確認整理	適正処理	適正処理	適正処理	21年度	☆		322
		020203		支出済伝票の整理及び予算執行状況との確認	適正処理	適正処理	適正処理	21年度	☆		161
	020204		収入済伝票の整理及び予算執行状況との確認	適正処理	適正処理	適正処理	21年度	☆	161		
03			適正な会計事務処理	適正実施率	100%	100%	21年度	☆	874		
	0301		適正な会計事務処理のレベル向上を図る	適正処理	適正処理	適正処理	21年度	☆	874		
		030101		出納員等の任免	適正処理	適正処理	適正処理	21年度	☆	88	
		030102		職員に対する会計処理方法の周知、相談対応、指導	適正処理	適正処理	適正処理	21年度	☆	786	
99			その他業務	適正処理	適正処理	適正処理	21年度	☆	423		
	9901		その他業務	適正処理	適正処理	適正処理	21年度	☆	423		
		990101		議会・監査対応	適正処理	適正処理	適正処理	21年度	☆	127	
		990102		予算作成	適正処理	適正処理	適正処理	21年度	☆	85	
		990103		条例等改正	適正処理	適正処理	適正処理	21年度	☆	42	
		990104		文書管理(ファイリング)	適正処理	適正処理	適正処理	21年度	☆	42	
		990105		行政評価事務	適正処理	適正処理	適正処理	21年度	☆	21	
	990106		課内庶務	適正処理	適正処理	適正処理	21年度	☆	106		

平成21年度 総括表

所属	出納室	出納係	係 表番号	1/1	内 線	1611			
総合計画の位置付け									
基本方針:99.その他施策を支えるもの 施策の柱:99.その他施策を支えるもの									
目 的		総合計画等指標	H20実績	H21実績	H22実績	H23実績	H24実績	目標	期限
—		—	—	—	—	—	—	—	—
任務目的	行政活動に伴う債権・債務処理が、適正かつ効率的に行われるようにする	適正実施率	100%					100%	21年度
業務概要	適正かつ効率的に会計処理を行う	適正実施率	100%					100%	21年度
【目的(総合計画)管理指標の動向】									
—									
【現状】									
現金、有価証券等の出納及び保管、支出負担行為の確認、決算書の調製など適正に処理するよう努めてきた。 本年度については、定額給付金の支払い、緊急経済対策事業関連の支払いなどの通常業務以外の業務も加わった。									
【現状の課題】									
経済不況の影響により、税収も落ち込み、緊急経済対策による歳出の増がみられた。時期によっては、資金が不足する局面もあった。									
【次年度改善措置】									
経済の落ち込みは、さらに続くと思われる。回金、基金、当座貸越の活用について、さらに検討を加え、資金不足に対応する。									