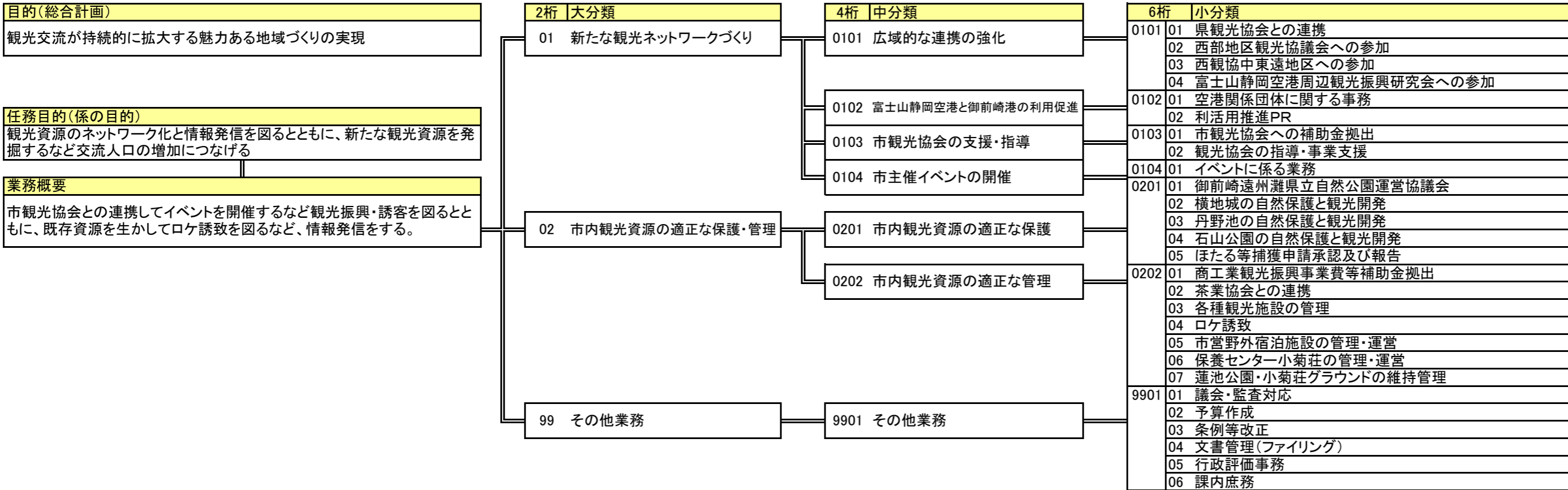


業務体系図(ロジックツリー図)

作成担当

建設経済部 商工観光課 観光係 (1/1)



業務棚卸表(個表)

総合計画	基本方針 (総合計画 P14~P17)	6.躍進する産業のまち【産業】	平成22年度	作成日	平成 22 年 5 月 20 日	
	施策の柱	4.観光資源の発掘とネットワークの形成 (総合計画 P74・P75)	部コード	40	部名	建設経済部
			課コード	45	課名	商工観光課
			シート	1/1	係名	観光係

目的・業務概要		管理指標	実績(H21)	目標	期限	困難度	職員配置	備考
目的 (総合計画)	観光交流が持続的に拡大する魅力ある地域づくりの実現	たくさんの観光客が訪れていると思う人の割合	13.5%	13.8% (初年度実績)	23年度	—	正規 3人 嘱託 人 臨時 人	
任務目的 (係の目的)	観光資源のネットワーク化と情報発信を図るとともに、新たな観光資源を発掘するなど交流人口の増加につなげる	観光交流客数	250,399人	277,000人	23年度	☆☆☆		
業務概要	市観光協会との連携してイベントを開催するなど観光振興・誘客を図るとともに、既存資源を生かしてロケ誘致を図るなど、情報発信をする。	菊川市観光イベント「ODORA THE 菊川」来場者数	13,000人	15,000人	23年度	☆☆		

業務コード			目的・業務内容	管理指標	実績(H21)	目標	期限	困難度	人工【時間数】	備考
2桁	4桁	6桁								
01			新たな観光ネットワークづくり	観光交流客数	250,399人	270,000人	21年度	☆☆☆	2,071	
	0101		広域的な連携の強化	適正実施率	100%	100%	21年度	☆☆	294	
		010101	県観光協会との連携	適正処理	適正処理	適正処理	21年度	☆	47	
		010102	西部地区観光協議会への参加	参加率	100%	100%	21年度	☆	37	
		010103	西観協中東遠地区への参加	参加率	100%	100%	21年度	☆	78	
		010104	富士山静岡空港周辺観光振興研究会への参加	参加率	100%	100%	21年度	☆	132	
	0102		富士山静岡空港と御前崎港の利用促進	適正実施率	100%	100%	21年度	☆	152	
		010201	空港関係団体の関する事務	適正処理	適正処理	適正処理	21年度	☆	32	
		010202	利活用推進PR	適正処理	適正処理	適正処理	21年度	☆	120	
	0103		市観光協会の支援・指導	適正実施率	100%	100%	21年度	☆☆	162	
		010301	市観光協会への補助金拠出	適正処理	適正処理	適正処理	21年度	☆	39	
		010302	観光協会の指導・事業支援	適正処理	適正処理	適正処理	21年度	☆	123	
	0104		市主催イベントの開催	来場者数	13,000人	13,000人	21年度	☆☆	1,463	
		010401	イベントに係る業務	適正処理	適正処理	適正処理	21年度	☆	1,463	
02			市内観光資源の適正な保護・管理	適正実施率	100%	100%	21年度	☆☆	2,310	
	0201		市内観光資源の適正な保護	適正実施率	100%	100%	21年度	☆	140	
		020101	御前崎遠州灘県立自然公園運営協議会	適正処理	適正処理	適正処理	21年度	☆	18	
		020102	横地城の自然保護と観光開発	適正処理	適正処理	適正処理	21年度	☆	33	
		020103	丹野池の自然保護と観光開発	適正処理	適正処理	適正処理	21年度	☆	33	
		020104	石山公園の自然保護と観光開発	適正処理	適正処理	適正処理	21年度	☆	38	
		020105	ほたる等捕獲申請承認及び報告	適正処理	適正処理	適正処理	21年度	☆	18	
	0202		市内観光資源の適正な管理	適正実施率	100%	100%	21年度	☆	2,170	
		020201	各種観光事業主催団体に対する補助金拠出	適正処理	適正処理	適正処理	21年度	☆	39	

業務コード			目的・業務内容	管理指標	実績(H21)	目標	期限	困難度	人工 【時間数】	備考
2桁	4桁	6桁								
		020202	茶業協会との連携	適正処理	適正処理	適正処理	21年度	☆	31	
		020203	各種観光施設の管理	適正処理	適正処理	適正処理	21年度	☆	719	
		020204	ロケ誘致	適正処理	適正処理	適正処理	21年度	☆	45	
		020205	市営野外宿泊施設の管理・運営	火剣山宿泊者数	1,364人	1,370人	21年度	☆	668	
		020206	保養センター小菊荘の管理・運営	適正処理	適正処理	適正処理	21年度	☆	468	
		020207	蓮池公園・小菊荘グラウンドの維持管理	適正処理	適正処理	適正処理	21年度	☆	200	
99			その他業務	適正処理	適正処理	適正処理	21年度	☆	1,445	
	9901		その他業務	適正処理	適正処理	適正処理	21年度	☆	1,445	
		990101	議会・監査対応	適正処理	適正処理	適正処理	21年度	☆	195	
		990102	予算作成	適正処理	適正処理	適正処理	21年度	☆	320	
		990103	条例等改正	適正処理	適正処理	適正処理	21年度	☆☆	75	
		990104	文書管理(ファイリング)	適正処理	適正処理	適正処理	21年度	☆	326	
		990105	行政評価事務	適正処理	適正処理	適正処理	21年度	☆	180	
		990106	課内庶務	適正処理	適正処理	適正処理	21年度	☆	349	

平成22年度 業務棚卸表(総括表)

所属	建設経済部 商工観光課 観光係	係 表番号	観光係 1/1	内 線	1561			
総合計画の位置付け								
基本方針:躍進する産業のまち【産業】 施策の柱:観光資源の発掘とネットワークの形成 (総合計画 P74~P75)								
目的	総合計画等指標	H20実績	H21実績	H22実績	H23実績	H24実績	目標	期限
観光交流が持続的に拡大する魅力ある地域づくりの実現	たくさんの観光客が訪れていると思う人の割合	14.8%	13.5%				13.8% (初年度実績)	23年度
任務目的	空港周辺地域の観光資源の発掘及びネットワーク化と情報発信を図り、交流人口の増加につなぐ。	観光交流客数	266,286人	266,229人			277,000人	23年度
業務概要	観光協会と連携しイベントを開催するなど観光振興・誘客を図るとともに、市外への情報発信の場とする。	菊川市観光イベント「ODORA THE 菊川」来場者数	12,000人	13,000人			15,000人	23年度
【総合計画等指標の動向(現状分析)】								
<p>景気低迷が続く中、観光客・宿泊利用者など市内の観光産業への影響は厳しい現状にあり、観光交流客数にも変化が表われている。また、静岡空港も開港後1年が経過し、全国の地方空港の厳しい現状のなかで利用促進等に取り組み目標には達しなかったものの成果をあげているが、周辺地域への目立った影響はまだ見られない。</p>								
【前年度からの改善措置】								
<p>静岡空港を核として組織されている周辺9市町の観光振興研究会では、空港就航先の韓国(仁川)、北海道、福岡、小松(金沢)において地場産品、観光のPR活動などを積極的に実施した。また、周辺市町が連携し新たな観光資源の発掘や広域的な観光、宿泊ルート作りの研究にも取り組んでいる。小菊荘については、4月より指定管理者による運営管理が開始され、経費の節減、市民サービスの向上、利用促進及び地域経済の活性化を目指している。また、隣接の蓮池公園、小菊荘グラウンドの施設管理も指定管理者に一括委託し、小菊荘の利用拡大にもつながるものと期待する。</p>								
【次年度改善措置】								
<p>広域的な連携の強化を図るため、静岡空港を核として組織された周辺9市町の観光振興研究会による新たな観光資源の発掘や広域的な観光ルート作りを検討する。また、各種キャンペーン等を活用した観光PR活動にも積極的に取り組み、観光交流客数の増加を目指す。小菊荘については、指定管理者による施設の適正な運営管理を注視し、利用促進を支援する。</p>								