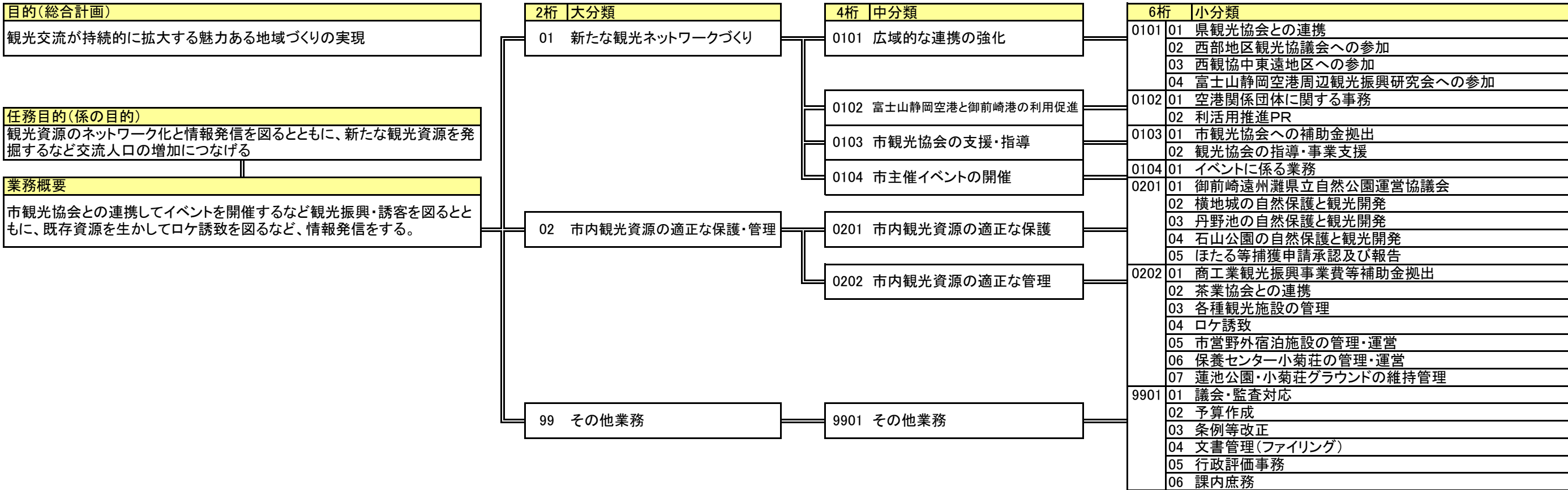


業務体系図(ロジックツリー図)

作成担当

建設経済部 商工観光課 観光係 (1/1)



業務棚卸表(個表)

総合計画	基本方針 (総合計画 P14~P17)	6.躍進する産業のまち【産業】	平成22年度	作成日	平成 22 年 5 月 20 日	
	施策の柱	4.観光資源の発掘とネットワークの形成 (総合計画 P74・P75)	部コード	40	部名	建設経済部
			課コード	45	課名	商工観光課
			シート	1/1	係名	観光係

目的・業務概要	管理指標	実績(H21)	目標	期限	困難度	職員配置	備考
目的 (総合計画)	観光交流が持続的に拡大する魅力ある地域づくりの実現	たくさんの観光客が訪れていると思う人の割合	13.5%	13.8% (初年度実績)	23年度	—	正規 3人 嘱託 人 臨時 人
任務目的 (係の目的)	観光資源のネットワーク化と情報発信を図るとともに、新たな観光資源を発掘するなど交流人口の増加につなげる	観光交流客数	250,399人	277,000人	23年度	☆☆☆	
業務概要	市観光協会との連携してイベントを開催するなど観光振興・誘客を図るとともに、既存資源を生かしてロケ誘致を図るなど、情報発信をする。	菊川市観光イベント「ODORA THE 菊川」来場者数	13,000人	15,000人	23年度	☆☆	

業務コード			目的・業務内容	管理指標	実績(H21)	目標	期限	困難度	人工 【時間数】	備考
2桁	4桁	6桁								
01			新たな観光ネットワークづくり	観光交流客数	250,399人	270,000人	21年度	☆☆☆	2,071	
	0101		広域的な連携の強化	適正実施率	100%	100%	21年度	☆☆	294	
		010101	県観光協会との連携	適正処理	適正処理	適正処理	21年度	☆	47	
		010102	西部地区観光協議会への参加	参加率	100%	100%	21年度	☆	37	
		010103	西観協中東遠地区への参加	参加率	100%	100%	21年度	☆	78	
		010104	富士山静岡空港周辺観光振興研究会への参加	参加率	100%	100%	21年度	☆	132	
	0102		富士山静岡空港と御前崎港の利用促進	適正実施率	100%	100%	21年度	☆	152	
		010201	空港関係団体の関する事務	適正処理	適正処理	適正処理	21年度	☆	32	
		010202	利活用推進PR	適正処理	適正処理	適正処理	21年度	☆	120	
	0103		市観光協会の支援・指導	適正実施率	100%	100%	21年度	☆☆	162	
		010301	市観光協会への補助金拠出	適正処理	適正処理	適正処理	21年度	☆	39	
		010302	観光協会の指導・事業支援	適正処理	適正処理	適正処理	21年度	☆	123	
	0104		市主催イベントの開催	来場者数	13,000人	13,000人	21年度	☆☆	1,463	
		010401	イベントに係る業務	適正処理	適正処理	適正処理	21年度	☆	1,463	
02			市内観光資源の適正な保護・管理	適正実施率	100%	100%	21年度	☆☆	2,310	
	0201		市内観光資源の適正な保護	適正実施率	100%	100%	21年度	☆	140	
		020101	御前崎遠州灘県立自然公園運営協議会	適正処理	適正処理	適正処理	21年度	☆	18	
		020102	横地城の自然保護と観光開発	適正処理	適正処理	適正処理	21年度	☆	33	
		020103	丹野池の自然保護と観光開発	適正処理	適正処理	適正処理	21年度	☆	33	

業務コード			目的・業務内容	管理指標	実績(H21)	目標	期限	困難度	人工 【時間数】	備考
2桁	4桁	6桁								
		020104	石山公園の自然保護と観光開発	適正処理	適正処理	適正処理	21年度	☆	38	
		020105	ほたる等捕獲申請承認及び報告	適正処理	適正処理	適正処理	21年度	☆	18	
	0202		市内観光資源の適正な管理	適正実施率	100%	100%	21年度	☆	2,170	
		020201	各種観光事業主催団体に対する補助金拠出	適正処理	適正処理	適正処理	21年度	☆	39	
		020202	茶業協会との連携	適正処理	適正処理	適正処理	21年度	☆	31	
		020203	各種観光施設の管理	適正処理	適正処理	適正処理	21年度	☆	719	
		020204	ロケ誘致	適正処理	適正処理	適正処理	21年度	☆	45	
		020205	市営野外宿泊施設の管理・運営	火剣山宿泊者数	1,364人	1,370人	21年度	☆	668	
		020206	保養センター小菊荘の管理・運営	適正処理	適正処理	適正処理	21年度	☆	468	
		020207	蓮池公園・小菊荘グラウンドの維持管理	適正処理	適正処理	適正処理	21年度	☆	200	
99			その他業務	適正処理	適正処理	適正処理	21年度	☆	1,445	
	9901		その他業務	適正処理	適正処理	適正処理	21年度	☆	1,445	
		990101	議会・監査対応	適正処理	適正処理	適正処理	21年度	☆	195	
		990102	予算作成	適正処理	適正処理	適正処理	21年度	☆	320	
		990103	条例等改正	適正処理	適正処理	適正処理	21年度	☆☆	75	
		990104	文書管理(ファイリング)	適正処理	適正処理	適正処理	21年度	☆	326	
		990105	行政評価事務	適正処理	適正処理	適正処理	21年度	☆	180	
		990106	課内庶務	適正処理	適正処理	適正処理	21年度	☆	349	