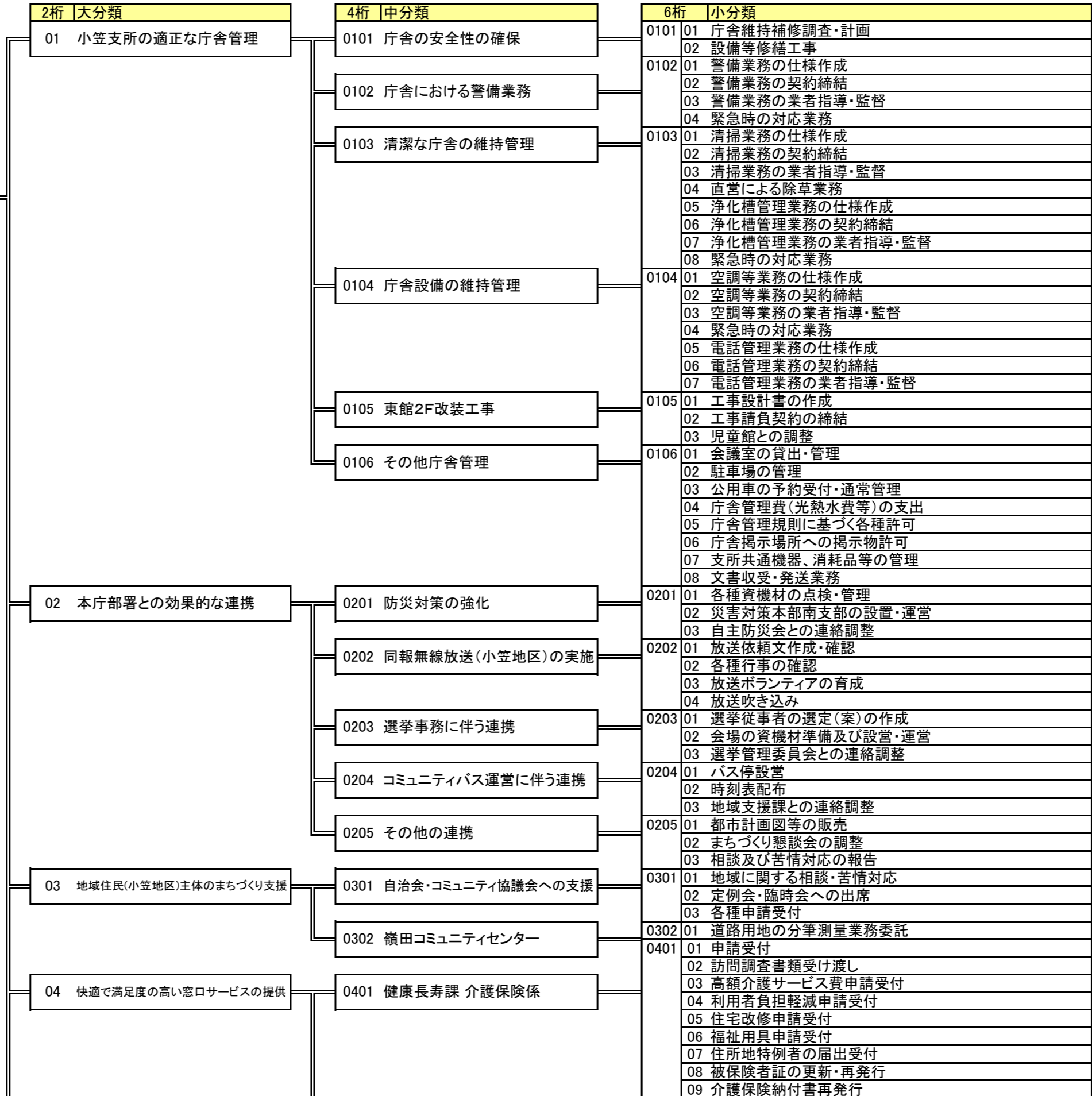


業務体系図(ロジックツリー図)

作成担当

小笠支所 小笠総合サービス課 総務福祉係

目的(総合計画)	—
任務目的(係の目的)	小笠支所の存在意義を踏まえ、支所ならではの市民サービスを実現する
業務概要	小笠支所の適正な管理・運営を行うとともに、本庁部署との連携により、小笠地区住民の利便性の向上を図る。また、地域が抱える課題の相談窓口としての役割を果たし、地域住民主体のまちづくりを支援する。



99 その他業務	0402 健康長寿課 健康増進係	10 移送費申請受付
		0402 01 新型インフルエンザワクチン無料接種証明書発行
	0403 健康長寿課 高齢者福祉・包括支援係	02 その他通知・申請受領
		0403 01 敬老会の開催支援
		02 移送サービス事業の申請受付
		03 緊急通報システムの届出受付
		04 通所型介護予防事業(いきいきサロン事業)申請受付
		05 在宅ねたきり老人等介護者手当支給事業申請受付
	0404 福祉課 社会福祉係	06 在宅介護高齢者おむつ給付事業申請受付
		0404 01 特別弔慰金の受付
	0405 福祉課 障がい者福祉係	02 生活保護収入申告書の受領
		0405 01 精神通院医療支給申請受付
		02 日常生活用具給付申請受付
		03 重度身体障害者住宅改造費助成申請受付
		04 重度心身障害者タクシー券交付
		05 特別児童扶養手当申請受付
		06 特別障害者等手当申請受付
		07 心身障害者扶養共済制度申請受付
		08 重度心身障害者(児)医療費助成申請受付
		09 補装具支援申請受付
10 精神障害者医療費助成申請受付		
11 ETC割引申請受付		
12 有料道路申請受付		
13 NHK受信料減免申請受付		
14 生計同一証明申請受付・交付		
15 身体障害者手帳の申請受付・受取り		
16 療育手帳の申請受付・受取り		
17 精神障害者手帳の申請受付・受取り		
18 障がい者に関する相談受付		
0406 こどもみらい課 子育て支援係	0406 01 保育園の入退所届出受付	
	02 公立幼稚園の入退園届出受付	
	03 リフレッシュ・一時保育申請受付	
	04 保育料の納付書再発行	
	05 放課後児童クラブの申請受付	
	06 ファミリーサポートセンター利用申請受付	
	07 子育て優待カードの交付	
	08 乳幼児医療費助成申請受付	
	09 こども入院医療費助成申請受付	
	10 こども手当申請受付	
0407 こどもみらい課 子育て相談係	0407 01 児童扶養手当の申請受付	
	02 母子家庭医療費助成の申請受付	
0408 環境推進課 環境推進係・環境政策係	0408 01 ごみカレンダーの配布	
	02 ごみの出し方の配布	
	03 畜犬登録受付	
	04 猫に関する登録受付	
	05 畜犬の死亡、火葬に関する受付	
0409 社会教育課 スポーツ振興係	0409 01 体育施設(小中学校体育館 一般開放含む)の貸出受付	
0410 税務課 税務管理係	0410 01 身体障害者減免申請書受付	
	9901 その他業務	01 受付書類の本庁・けやき・教育委員会各課への送達
		02 議会・監査対応
		03 予算作成
		04 条例等改正
		05 文書管理(ファイリング)
		06 行政評価事務
07 課内庶務		

業務棚卸表(個表)

総合計画	基本方針 (総合計画 P14~P17)	99.その他施策を支えるもの
	施策の柱	99.その他施策を支えるもの

平成22年度		作成日	平成22年 5月21日
部コード	20	部名	小笠支所
課コード	21	課名	小笠総合サービス課
シート	1/1	係名	総務福祉係

目的・業務概要		管理指標	実績(H21)	目標	期限	困難度	職員配置	備考
目的 (総合計画)	—	—	—	—	—	—	正規 4人 嘱託 0人 臨時 1人	
任務目的 (係の目的)	小笠支所の存在意義を踏まえ、支所ならではの市民サービスを実現する	庁舎の管理不備による事故件数	0件	0件	22年度	☆☆		
		公用車の管理不備による事故件数	0件	0件	22年度	☆☆		
業務概要	小笠支所の適正な管理・運営を行うとともに、本庁部署との連携により、小笠地区住民の利便性の向上を図る。また、地域が抱える課題の相談窓口としての役割を果たし、地域住民主体のまちづくりを支援する。	適正実施率	100%	100%	22年度	☆		

業務コード			目的・業務内容	管理指標	実績(H21)	目標	期限	困難度	人工【時間数】	備考
2桁	4桁	6桁								
01			小笠支所の適正な庁舎管理	適正実施率	100%	100%	22年度	☆	2,320	
	0101		庁舎の安全性の確保	適正処理	適正処理	適正処理	22年度	☆	144	
		010101	庁舎維持補修調査・計画	適正処理	適正処理	適正処理	22年度	☆	72	
		010102	設備等修繕工事	適正処理	適正処理	適正処理	22年度	☆	72	
	0102		庁舎における警備業務	期限内処理率	100%	100%	22年度	☆	230	
		010201	警備業務の仕様作成	作成期限	3月	3月	22年度	☆	16	
		010202	警備業務の契約締結	処理期限	3月	3月	22年度	☆	72	
		010203	警備業務の業者指導・監督	適正処理	適正処理	適正処理	22年度	☆	94	
		010204	緊急時の対応業務	適正処理	適正処理	適正処理	22年度	☆	48	
	0103		清潔な庁舎の維持管理	期限内処理率	100%	100%	22年度	☆	422	
		010301	清掃業務の仕様作成	作成期限	5月	5月	22年度	☆	16	
		010302	清掃業務の契約締結	処理期限	5月	5月	22年度	☆	72	
		010303	清掃業務の業者指導・監督	適正処理	適正処理	適正処理	22年度	☆	94	
		010304	直営による除草業務	適正処理	適正処理	適正処理	22年度	☆	16	
		010305	浄化槽管理業務の仕様作成	作成期限	3月	3月	22年度	☆	16	
		010306	浄化槽管理業務の契約締結	処理期限	3月	3月	22年度	☆	72	
		010307	浄化槽管理業務の業者指導・監督	適正処理	適正処理	適正処理	22年度	☆	88	
		010308	緊急時の対応業務	適正処理	適正処理	適正処理	22年度	☆	48	

業務コード			目的・業務内容	管理指標	実績(H21)	目標	期限	困難度	人工【時間数】	備考
2桁	4桁	6桁								
01	0104		庁舎設備の維持管理	期限内処理率	100%	100%	22年度	☆	504	
		010401	空調等業務の仕様作成	作成期限	4月	4月	22年度	☆	16	
		010402	空調等業務の契約締結	処理期限	5月	5月	22年度	☆	72	
		010403	空調等業務の業者指導・監督	適正処理	適正処理	適正処理	22年度	☆	120	
		010404	緊急時の対応業務	適正処理	適正処理	適正処理	22年度	☆	88	
		010405	電話管理業務の仕様作成	作成期限	3月	3月	22年度	☆	16	
		010406	電話管理業務の契約締結	処理期限	3月	3月	22年度	☆	72	
		010407	電話管理業務の業者指導・監督	適正処理	適正処理	適正処理	22年度	☆	120	
	0105		東館2F改装工事	処理期限	(未実施)	10月	22年度	☆	365	
		010501	工事設計書の作成	処理期限	(未実施)	6月	22年度	☆	40	
		010502	工事請負契約の締結	処理期限	(未実施)	10月	22年度	☆	300	
		010503	児童館との調整	適正処理	(未実施)	適正処理	22年度	☆	25	
	0106		その他庁舎管理	期限内処理率	100%	100%	22年度	☆	655	
		010601	会議室の貸出・管理	適正処理	適正処理	適正処理	22年度	☆	72	
		010602	駐車場の管理	適正処理	適正処理	適正処理	22年度	☆	48	
		010603	公用車の予約受付・通常管理	適正処理	適正処理	適正処理	22年度	☆	48	
		010604	庁舎管理費(光熱水費等)の支出	適正処理	適正処理	適正処理	22年度	☆	48	
		010605	庁舎管理規則に基づく各種許可	適正処理	適正処理	適正処理	22年度	☆	48	
		010606	庁舎掲示場所への掲示物許可	適正処理	適正処理	適正処理	22年度	☆	48	
		010607	支所共通機器、消耗品等の管理	適正処理	適正処理	適正処理	22年度	☆	120	
		010608	文書収受・発送業務	適正処理	適正処理	適正処理	22年度	☆	223	
02		本庁部署との効果的な連携	期限内処理率	100%	100%	22年度	☆	1,466		
	0201		防災対策の強化	期限内処理率	100%	100%	22年度	☆	184	
		020101	各種資機材の点検・管理	点検回数/年	3回	3回	22年度	☆	48	
		020102	災害対策本部南支部の設置・運営	適正処理	適正処理	適正処理	22年度	☆	88	
		020103	自主防災会との連絡調整	適正処理	適正処理	適正処理	22年度	☆	48	
	0202		同報無線放送(小笠地区)の実施	適正処理	適正処理	期限内処理	22年度	☆	574	
		020201	放送依頼文作成・確認	適正処理	適正処理	期限内処理	22年度	☆	223	
		020202	各種行事の確認	適正処理	適正処理	期限内処理	22年度	☆	80	
		020203	放送ボランティアの育成	説明回数/年	2回	2回	22年度	☆	48	
		020204	放送吹き込み	適正処理	適正処理	期限内処理	22年度	☆	223	
	0203		選挙事務に伴う連携	期限内処理率	100%	100%	22年度	☆	448	
		020301	選挙従事者の選定(案)の作成	適正処理	適正処理	期限内処理	22年度	☆	56	
		020302	会場の資機材準備及び設営・運営	適正処理	適正処理	期限内処理	22年度	☆	360	

業務コード			目的・業務内容	管理指標	実績(H21)	目標	期限	困難度	人工 【時間数】	備考
2桁	4桁	6桁								
		020303	選挙管理委員会との連絡調整	適正処理	適正処理	期限内処理	22年度	☆	32	
	0204		コミュニティバス運営に伴う連携	適正処理	適正処理	期限内処理	22年度	☆	140	
		020401	バス停設営	処理期限	5月	5月	22年度	☆	10	
		020402	時刻表配布	配布冊数	50冊	50冊	22年度	☆	10	
		020403	地域支援課との連絡調整	適正処理	適正処理	期限内処理	22年度	☆	120	
	0205		その他の連携	期限内処理率	100%	100%	22年度	☆	120	
		020501	都市計画図等の販売	適正処理	適正処理	適正処理	22年度	☆	16	
		020502	まちづくり懇談会の調整	適正処理	適正処理	適正処理	22年度	☆	32	
		020503	相談及び苦情対応の報告	適正処理	適正処理	適正処理	22年度	☆	72	
03			地域住民(小笠地区)主体のまちづくり支援	コミュニティセンター数 (小笠地区 累積)	3箇所	4箇所	22年度	☆	330	
	0301		自治会・コミュニティ協議会への支援	適正処理	適正処理	適正処理	22年度	☆	290	
		030101	地域に関する相談・苦情対応	適正処理	適正処理	適正処理	22年度	☆	90	
		030102	定例会・臨時会への出席	参加率	100%	100%	22年度	☆	80	
		030103	各種申請受付	適正処理	適正処理	適正処理	22年度	☆	120	
	0302		嶺田コミュニティセンター	期限内処理率	100%	100%	22年度	☆	40	
		030201	道路用地の分筆測量業務委託	期限内処理率	100%	100%	22年度	☆	40	
04			快適で満足度の高い窓口サービスの提供	適正処理	適正処理	適正処理	22年度	☆	3,204	
	0401		健康長寿課 介護保険係	適正処理	適正処理	適正処理	22年度	☆	1,175	
		040101	申請受付	適正処理	適正処理	適正処理	22年度	☆	974	
		040102	訪問調査書類受け渡し	適正処理	適正処理	適正処理	22年度	☆	86	
		040103	高額介護サービス費申請受付	適正処理	適正処理	適正処理	22年度	☆	16	
		040104	利用者負担軽減申請受付	適正処理	適正処理	適正処理	22年度	☆	45	
		040105	住宅改修申請受付	適正処理	適正処理	適正処理	22年度	☆	14	
		040106	福祉用具申請受付	適正処理	適正処理	適正処理	22年度	☆	16	
		040107	住所地特例者の届出受付	適正処理	適正処理	適正処理	22年度	☆	2	
		040108	被保険者証の更新・再発行	適正処理	適正処理	適正処理	22年度	☆	14	
		040109	介護保険納付書再発行	適正処理	適正処理	適正処理	22年度	☆	6	
		040110	移送費申請受付	適正処理	適正処理	適正処理	22年度	☆	2	
	0402		健康長寿課 健康増進係	適正処理	適正処理	適正処理	22年度	☆	56	
		040201	新型インフルエンザワクチン無料接種証明書発行	適正処理	適正処理	適正処理	22年度	☆	2	
		040202	その他通知・申請受領	適正処理	適正処理	適正処理	22年度	☆	54	
	0403		健康長寿課 高齢者福祉・包括支援係	適正処理	適正処理	適正処理	22年度	☆	54	
		040301	敬老会の開催支援	適正処理	適正処理	適正処理	22年度	☆	32	
		040302	移送サービス事業の申請受付	適正処理	適正処理	適正処理	22年度	☆	8	

業務コード			目的・業務内容	管理指標	実績(H21)	目標	期限	困難度	人工 【時間数】	備考
2桁	4桁	6桁								
		040303	緊急通報システムの届出受付	適正処理	適正処理	適正処理	22年度	☆	2	
		040304	通所型介護予防事業(いきいきサロン事業)申請受付	適正処理	適正処理	適正処理	22年度	☆	2	
		040305	在宅ねたきり老人等介護者手当支給事業申請受付	適正処理	適正処理	適正処理	22年度	☆	8	
		040306	在宅介護高齢者おむつ給付事業申請受付	適正処理	適正処理	適正処理	22年度	☆	2	
	0404		福祉課 社会福祉係	適正処理	適正処理	適正処理	22年度	☆	36	
		040401	特別弔慰金の受付	適正処理	適正処理	適正処理	22年度	☆	2	
		040402	生活保護収入申告書の受領	適正処理	適正処理	適正処理	22年度	☆	34	
	0405		福祉課 障がい者福祉係	適正処理	適正処理	適正処理	22年度	☆	435	
		040501	精神通院医療支給申請受付	適正処理	適正処理	適正処理	22年度	☆	60	
		040502	日常生活用具給付申請受付	適正処理	適正処理	適正処理	22年度	☆	28	
		040503	重度身体障害者住宅改造費助成申請受付	適正処理	適正処理	適正処理	22年度	☆	2	
		040504	重度心身障害者タクシー券交付	適正処理	適正処理	適正処理	22年度	☆	10	
		040505	特別児童扶養手当申請受付	適正処理	適正処理	適正処理	22年度	☆	22	
		040506	特別障害者等手当申請受付	適正処理	適正処理	適正処理	22年度	☆	2	
		040507	心身障害者扶養共済制度申請受付	適正処理	適正処理	適正処理	22年度	☆	2	
		040508	重度心身障害者(児)医療費助成申請受付	適正処理	適正処理	適正処理	22年度	☆	80	
		040509	補装具支援申請受付	適正処理	適正処理	適正処理	22年度	☆	8	
		040510	精神障害者医療費助成申請受付	適正処理	適正処理	適正処理	22年度	☆	68	
		040511	ETC割引申請受付	適正処理	適正処理	適正処理	22年度	☆	12	
		040512	有料道路申請受付	適正処理	適正処理	適正処理	22年度	☆	5	
		040513	NHK受信料減免申請受付	適正処理	適正処理	適正処理	22年度	☆	2	
		040514	生計同一証明申請受付・交付	適正処理	適正処理	適正処理	22年度	☆	12	
		040515	身体障害者手帳の申請受付・受取り	適正処理	適正処理	適正処理	22年度	☆	62	
		040516	療育手帳の申請受付・受取り	適正処理	適正処理	適正処理	22年度	☆	16	
		040517	精神障害者手帳の申請受付・受取り	適正処理	適正処理	適正処理	22年度	☆	8	
		040518	障がい者に関する相談受付	適正処理	適正処理	適正処理	22年度	☆	36	
	0406		こどもみらい課 子育て支援係	適正処理	適正処理	適正処理	22年度	☆	1,040	
		040601	保育園の入退所届出受付	適正処理	適正処理	適正処理	22年度	☆	22	
		040602	公立幼稚園の入退園届出受付	適正処理	適正処理	適正処理	22年度	☆	6	
		040603	リフレッシュ・一時保育申請受付	適正処理	適正処理	適正処理	22年度	☆	84	
		040604	保育料の納付書再発行	適正処理	適正処理	適正処理	22年度	☆	6	
		040605	放課後児童クラブの申請受付	適正処理	適正処理	適正処理	22年度	☆	10	
		040606	ファミリーサポートセンター利用申請受付	適正処理	適正処理	適正処理	22年度	☆	2	
		040607	子育て優待カードの交付	適正処理	適正処理	適正処理	22年度	☆	2	

業務コード			目的・業務内容	管理指標	実績(H21)	目標	期限	困難度	人工 【時間数】	備考	
2桁	4桁	6桁									
		040608	乳幼児医療費助成申請受付	適正処理	適正処理	適正処理	22年度	☆	408		
		040609	こども入院医療費助成申請受付	適正処理	適正処理	適正処理	22年度	☆	20		
		040610	こども手当申請受付	適正処理	適正処理	適正処理	22年度	☆	480		
	0407			こどもみらい課 子育て相談係	適正処理	適正処理	適正処理	22年度	☆		136
		040701	児童扶養手当の申請受付		適正処理	適正処理	適正処理	22年度	☆		72
		040702	母子家庭医療費助成の申請受付		適正処理	適正処理	適正処理	22年度	☆		64
	0408			環境推進課 環境推進係・環境政策係	適正処理	適正処理	適正処理	22年度	☆		38
		040801	ごみカレンダーの配布		適正処理	適正処理	適正処理	22年度	☆		3
		040802	ごみの出し方の配布		適正処理	適正処理	適正処理	22年度	☆		2
		040803	畜犬登録受付		適正処理	適正処理	適正処理	22年度	☆		15
		040804	猫に関する登録受付		適正処理	適正処理	適正処理	22年度	☆		2
		040805	畜犬の死亡、火葬に関する受付		適正処理	適正処理	適正処理	22年度	☆		16
	0409			社会教育課 スポーツ振興係	適正処理	適正処理	適正処理	22年度	☆		214
		040901	体育施設(小中学校体育館 一般開放含む)の貸出受付		適正処理	適正処理	適正処理	22年度	☆		214
	0410			税務課 税務管理係	適正処理	適正処理	適正処理	22年度	☆		20
		041001	身体障害者減免申請書受付		適正処理	適正処理	適正処理	22年度	☆		20
	99			その他業務	提出期限	適正処理	適正処理	22年度	☆		851
9901				その他業務	提出期限	適正処理	適正処理	22年度	☆	851	
		990101	受付書類の本庁・けやき・教育委員会各課への送達		適正処理	適正処理	適正処理	22年度	☆	223	
		990102	議会・監査対応		提出期限	適正処理	適正処理	22年度	☆	48	
		990103	予算作成		提出期限	適正処理	適正処理	22年度	☆	150	
		990104	条例等改正		適正処理	適正処理	適正処理	22年度	☆	0	
		990105	文書管理(ファイリング)		適正処理	適正処理	適正処理	22年度	☆	48	
		990106	行政評価事務		提出期限	適正処理	適正処理	22年度	☆	48	
990107	課内庶務		適正処理	適正処理	適正処理	22年度	☆	334			

平成22年度 業務棚卸表(総括表)

所属	小笠支所 小笠総合サービス課 総務福祉係		係 表番号	1/1	内 線	3421			
総合計画の位置付け									
基本方針:99. その他施策を支えるもの 施策の柱:99. その他施策を支えるもの									
目 的		総合計画等指標	H20実績	H21実績	H22実績	H23実績	H24実績	目 標	期 限
—		—	—	—	—	—	—	—	—
任 務 目 的	地区住民の要望にこたえるべく、満足度の高い窓口サービスの提供を行う。	公用車の管理不備による事故件数	0件	0件				0件	21年度
		庁舎の管理不備による事故件数	0件	0件				0件	21年度
業 務 概 要	小笠支所の適正な管理・運営を行うとともに、本庁部署との連携により、地区住民の利便性の向上を図る。	適正実施率	100%	100%				100%	21年度
【総合計画等指標の動向(現状分析)】									
—									
【前年度からの改善措置】									
福祉関連業務や他部署との関連業務の範囲が広がっており、取扱マニュアルを作成することにより適切な窓口対応を行っていく。業務の効率的運営を図るため、業務棚卸を活用し、業務区分を行っている。									
【次年度改善措置】									
引き続き、福祉関係業務の受付事務や地区住民の本庁各課への要望・苦情の適切な取次ぎを行なうことによって、良質で充実した市民サービスの提供と効率的・効果的な支所運営の実現を目指す。									