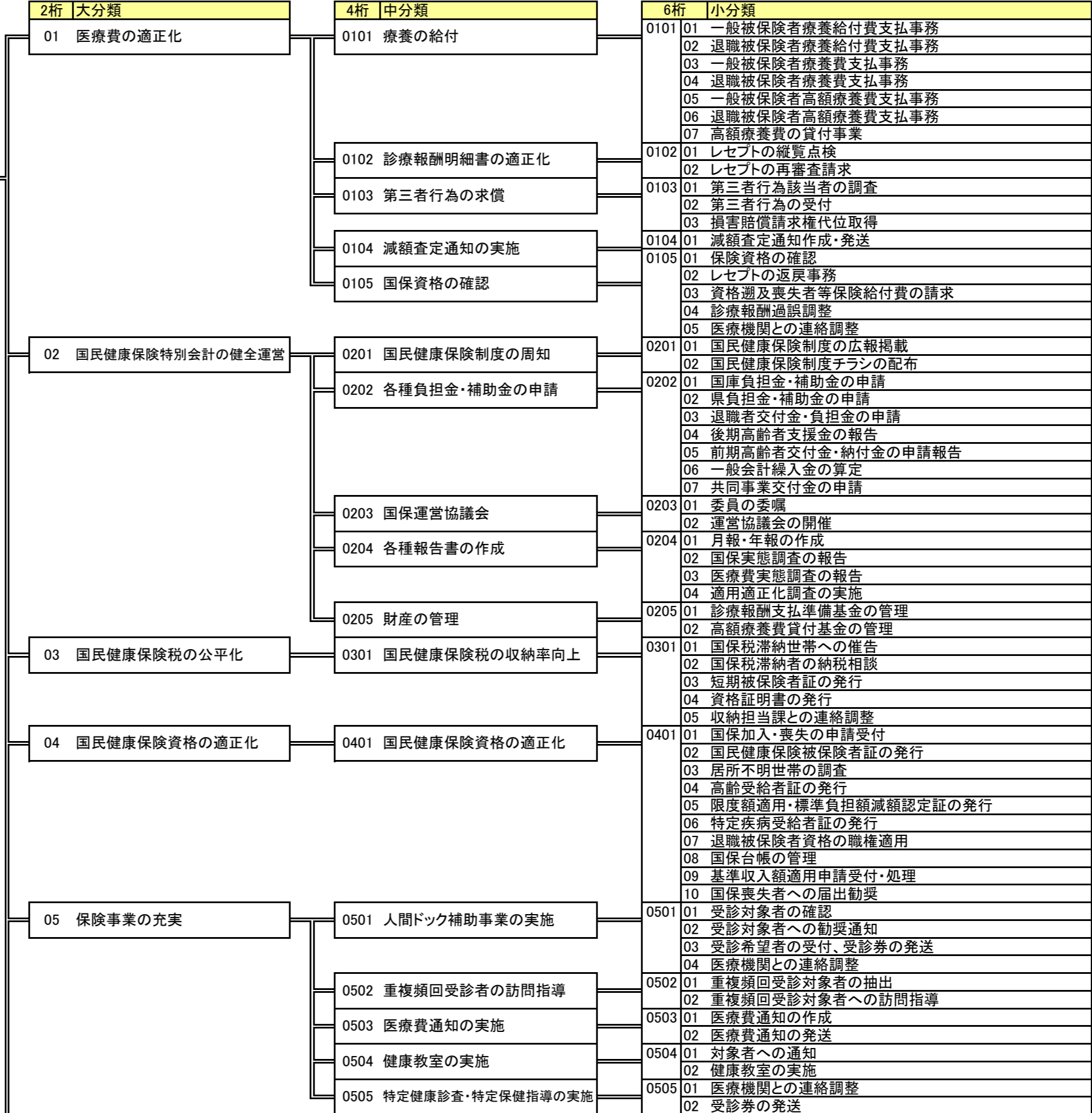


業務体系図(ロジックツリー図)

作成担当

市民生活部 市民課 保険管理係 (1/1)

目的(総合計画)	—
任務目的(係の目的)	社会保障制度に係る事務の適正執行
業務概要	市所管の医療保険、国民年金に係る事務処理



06 国民年金制度の維持	0601 国民年金資格の異動	03 健診結果の発送
		04 保健師との連絡調整
		05 特定健康診査等実施計画の策定
		06 データ処理事務
		07 決済・補助金事務
	0602 国民年金請求事務	01 資格取得事務
		02 資格喪失事務
		03 任意加入事務
	0603 国民年金保険料免除申請事務	01 老齢基礎年金請求事務
		02 老齢障害基礎年金請求事務
		03 未支給請求事務
		04 手帳再発行事務
	0604 国民年金制度の周知	01 国民年金保険料免除申請事務
		02 国民年金保険料学生納付特例申請事務
		03 国民年金未納者対策所得情報提供事務
04 国民年金法定免除事務		
0605 関係機関への申請・報告	01 年金相談の実施	
	02 年金だよりの配布	
	03 年金関係広報への掲載	
	01 基礎年金等事務委託金申請	
	02 基礎年金等事務委託金報告	
07 後期高齢者システムの管理運営	0701 システムによるデータ管理の適正化	03 年金関係の調査回答
		04 年金資格の照会・回答
		05 各市町へ所得情報の照会・回答
		01 後期高齢者医療システムのデータ管理事務
		02 後期高齢者医療システムによる送信用データ作成事務(日次)
		03 後期高齢者医療システムによる送信用データ作成事務(月次)
		04 後期高齢者医療システムによる送信用データ作成事務(年次)
	0801 保険証等発行事務	05 広域システムによるデータ送信事務(日次・月次・年次)
		06 広域システムによるデータ受診事務(日次・月次・年次)
		07 広域システムデータを後期高齢者医療システムへの取込み処理事務(日次・月次・年次)
		01 後期高齢者被保険者証の交付事務(年次更新)
		02 後期高齢者被保険者証の交付事務(75歳年齢到達)
		03 負担割合の変更管理事務
		04 障害認定者申請事務
		05 限度額証等発行事務
09 後期高齢者保険料の収納	0901 保険料徴収事務	06 特定疾病療養受療者証発行事務
		01 徴収方法変更事務
		02 保険料データ管理事務
		03 口座振替事務(金融機関へのデータ送受信)
		04 OCR事務
		05 収入伝票発行事務
		06 滞納者への納付依頼(滞納整理)の実施
		07 督促状発行事務
		08 仮算定通知発行事務
		09 本算定通知発行事務
		10 75歳年齢到達者への保険料額通知の発行事務
	11 還付金処理事務	
	0902 負担の公平化	01 簡易申告書の発送及び取りまとめ事務
		02 他市町村への所得照会発送及び取りまとめ事務
	0903 後期高齢者医療制度の啓発	03 滞納者に対する短期証・資格証適用
01 後期高齢者医療制度説明の広報啓発		
10 後期高齢者医療給付事業	1001 医療給付費処理	01 療養費(高額療養費)事務
		02 療養費(高額療養費以外)事務
		03 葬祭費申請事務
11 後期高齢者医療広域連合との協力連携	1101 後期高齢者医療広域連合負担金等事務	01 後期高齢者医療保険料納付事務
		02 後期高齢者医療負担金事務
99 その他業務	9901 その他業務	01 予算関係事務
		02 決算・監査関係事務
		03 調査報告・照会回答事務
		04 議会対応
		05 条例等改正
		06 文書管理(ファイリング)
		07 行政評価事務
		08 課内庶務

業務棚卸表(個表)

総合計画	基本方針 (総合計画 P14~P17)	99.その他施策を支えるもの	平成22年度		作成日	平成22年 5月21日
	施策の柱	99.その他施策を支えるもの	部コード	30	部名	市民生活部
			課コード	34	課名	市民課
			シート	1/1	係名	保険管理係

目的・業務概要		管理指標	実績(H21)	目標	期限	困難度	職員配置	備考
目的 (総合計画)	—	—	—	—	—	—	正規6人 嘱託1人 臨時6人	
任務目的 (係の目的)	社会保障制度に係る事務の適正執行	総医療費に占める入院分の割合	※算出中	30.0%	24年度	☆☆☆		一般被保険者費用額にて算出
		国保税収納率	92.5%	94.0%	24年度	☆☆☆		現年分にて算出
		医療費総額	※算出中	3,256,000千円	24年度	☆☆☆		一般被保険者費用額
業務概要	市所管の医療保険、国民年金に係る事務処理	レセプト点検率	100%	100%	22年度	☆☆		

業務コード			目的・業務内容	管理指標	実績(H21)	目標	期限	困難度	人工 【時間数】	備考
2桁	4桁	6桁								
01			医療費の適正化	レセプト点検率	100%	100%	22年度	☆☆	3,748	
	0101		療養の給付	適正処理	適正処理	適正処理	22年度	☆	907	
		010101	一般被保険者療養給付費支払事務	適正処理	適正処理	適正処理	22年度	☆	12	
		010102	退職被保険者療養給付費支払事務	適正処理	適正処理	適正処理	22年度	☆	12	
		010103	一般被保険者療養費支払事務	適正処理	適正処理	適正処理	22年度	☆	288	
		010104	退職被保険者療養費支払事務	適正処理	適正処理	適正処理	22年度	☆	96	
		010105	一般被保険者高額療養費支払事務	適正処理	適正処理	適正処理	22年度	☆	425	
		010106	退職被保険者高額療養費支払事務	適正処理	適正処理	適正処理	22年度	☆	58	
		010107	高額療養費の貸付事業	適正処理	適正処理	適正処理	22年度	☆	16	
	0102		診療報酬明細書の適正化	再審請求件数	1,113件	800件	22年度	☆	1,440	
		010201	レセプトの縦覧点検	点検実施率	100%	100%	22年度	☆	1,400	
		010202	レセプトの再審査請求	再審請求件数	1,113件	800件	22年度	☆	40	
	0103		第三者行為の求償	求償実施率	100%	100%	22年度	☆	48	
		010301	第三者行為該当者の調査	調査実施率	100%	100%	22年度	☆	24	
		010302	第三者行為の受付	適正処理	適正処理	適正処理	22年度	☆	12	
		010303	損害賠償請求権代位取得	適正処理	適正処理	適正処理	22年度	☆	12	
	0104		減額査定通知の実施	通知実施率	100%	100%	22年度	☆	10	
		010401	減額査定通知作成・発送	通知実施率	100%	100%	22年度	☆	10	
	0105		国保資格の確認	点検実施率	100%	100%	22年度	☆	1,343	
		010501	保険資格の確認	点検実施率	100%	100%	22年度	☆	575	
		010502	レセプトの返戻事務	返戻実施率	100%	100%	22年度	☆	288	
		010503	資格遡及喪失者等保険給付費の請求	納付率	100%	100%	22年度	☆	192	
		010504	診療報酬過誤調整	点検実施率	100%	100%	22年度	☆	192	

業務コード			目的・業務内容	管理指標	実績(H21)	目標	期限	困難度	人工【時間数】	備考
2桁	4桁	6桁								
		010505	医療機関との連絡調整	適正処理	適正処理	適正処理	22年度	☆	96	
02			国民健康保険特別会計の健全運営	繰入金比率	3.88%	4.00%	22年度	☆	1,469	
	0201		国民健康保険制度の周知	適正処理	適正処理	適正処理	22年度	☆	16	
		020101	国民健康保険制度の広報掲載	掲載回数	2回	2回	22年度	☆	8	
		020102	国民健康保険制度チラシの配布	配布枚数	6,505枚	6,500枚	22年度	☆	8	
	0202		各種負担金・補助金の申請	適正処理	適正処理	適正処理	22年度	☆	753	
		020201	国庫負担金・補助金の申請	適正処理	適正処理	適正処理	22年度	☆	437	
		020202	県負担金・補助金の申請	適正処理	適正処理	適正処理	22年度	☆	120	
		020203	退職者交付金・負担金の申請	適正処理	適正処理	適正処理	22年度	☆	48	
		020204	後期高齢者支援金の報告	適正処理	適正処理	適正処理	22年度	☆	12	
		020205	前期高齢者交付金・納付金の申請報告	適正処理	適正処理	適正処理	22年度	☆	48	
		020206	一般会計繰入金の算定	適正処理	適正処理	適正処理	22年度	☆	40	
		020207	共同事業交付金の申請	適正処理	適正処理	適正処理	22年度	☆	48	
	0203		国保運営協議会	開催回数	2回	2回	22年度	☆	56	
		020301	委員の委嘱	処理期限	本年度委嘱なし	1月	22年度	☆	24	
		020302	運営協議会の開催	開催回数	2回	2回	22年度	☆	32	
	0204		各種報告書の作成	適正処理	適正処理	適正処理	22年度	☆	618	
		020401	月報・年報の作成	適正処理	適正処理	適正処理	22年度	☆	480	
		020402	国保実態調査の報告	処理期限	11月	11月	22年度	☆	80	
		020403	医療費実態調査の報告	処理期限	11月	11月	22年度	☆	8	
		020404	適用適正化調査の実施	処理期限	11月	11月	22年度	☆	50	
	0205		財産の管理	適正処理	適正処理	適正処理	22年度	☆	26	
		020501	診療報酬支払準備基金の管理	適正処理	適正処理	適正処理	22年度	☆	13	
		020502	高額療養費貸付基金の管理	適正処理	適正処理	適正処理	22年度	☆	13	
03			国民健康保険税の公平化	収納率	92.47%	93.30%	22年度	☆	728	
	0301		国民健康保険税の収納率向上	収納率	92.47%	93.30%	22年度	☆	728	
		030101	国保税滞納世帯への催告	実施率	100%	100%	22年度	☆	230	
		030102	国保税滞納者の納税相談	実施件数	147件	150件	22年度	☆	140	
		030103	短期被保険者証の発行	発行数/対象世帯数	100%	100%	22年度	☆	126	
		030104	資格証明書の発行	発行数/対象世帯数	100%	100%	22年度	☆	82	
		030105	収納担当課との連絡調整	適正処理	適正処理	適正処理	22年度	☆	150	
04			国民健康保険資格の適正化	適正処理	適正処理	適正処理	22年度	☆	4,110	
	0401		国民健康保険資格の適正化	適正処理	適正処理	適正処理	22年度	☆	4,110	
		040101	国保加入・喪失の申請受付	適正処理	適正処理	適正処理	22年度	☆	3,099	

業務コード			目的・業務内容	管理指標	実績(H21)	目標	期限	困難度	人工【時間数】	備考
2桁	4桁	6桁								
		040102	国民健康保険被保険者証の発行	適正処理	適正処理	適正処理	22年度	☆	381	
		040103	居所不明世帯の調査	実施数/対象世帯数	0%	10%	22年度	☆	82	
		040104	高齢受給者証の発行	適正処理	適正処理	適正処理	22年度	☆	120	
		040105	限度額適用・標準負担額減額認定証の発行	適正処理	適正処理	適正処理	22年度	☆	182	
		040106	特定疾病受給者証の発行	適正処理	適正処理	適正処理	22年度	☆	60	
		040107	退職被保険者資格の職権適用	適正処理	適正処理	適正処理	22年度	☆	80	
		040108	国保台帳の管理	適正処理	適正処理	適正処理	22年度	☆	50	
		040109	基準収入額適用申請受付・処理	適正処理	適正処理	適正処理	22年度	☆	34	
		040110	国保喪失者への届出勧奨	適正処理	適正処理	適正処理	22年度	☆	22	
05			保健事業の充実	保険給付費	※算出中	3,256,000千円	22年度	☆	1,142	
	0501		人間ドック補助事業の実施	受診者数	135人	250人	22年度	☆	96	
		050101	受診対象者の確認	適正処理	適正処理	適正処理	22年度	☆	32	
		050102	受診対象者への勧奨通知	適正処理	適正処理	適正処理	22年度	☆	16	
		050103	受診希望者の受付、受診券の発送	適正処理	適正処理	適正処理	22年度	☆	32	
		050104	医療機関との連絡調整	適正処理	適正処理	適正処理	22年度	☆	16	
	0502		重複頻回受診者の訪問指導	実施数/対象世帯数	※算出中	8.00%	22年度	☆	10	
		050201	重複頻回受診対象者の抽出	適正処理	適正処理	適正処理	22年度	☆	10	
		050202	重複頻回受診対象者への訪問指導	実施数/対象世帯数	※算出中	8.00%	22年度	☆	0	
	0503		医療費通知の実施	年間発送回数	6回	6回	22年度	☆	272	
		050301	医療費通知の作成	適正処理	適正処理	適正処理	22年度	☆	16	
		050302	医療費通知の発送	年間発送回数	6回	6回	22年度	☆	256	
	0504		健康教室の実施	参加率	75.0%	100%	22年度	☆	30	
		050401	対象者への通知	適正処理	適正処理	適正処理	22年度	☆	12	
		050402	健康教室の実施	参加率	75.0%	90%	22年度	☆	18	
	0505		特定健康診査・特定保健指導の実施	受診率	27%	50%	22年度	☆	734	
		050501	医療機関との連絡調整	適正処理	適正処理	適正処理	22年度	☆	208	
		050502	受診券の発送	処理期限	6月～7月	6月～7月	22年度	☆	107	
		050503	健診結果の発送	処理期限	7月～1月	7月～1月	22年度	☆	146	
		050504	保健師との連絡調整	適正処理	適正処理	適正処理	22年度	☆	25	
		050505	特定健康診査等実施計画の策定	処理期限	H19年度策定(H20～H24まで)	H19年度策定(H20～H24まで)	22年度	☆	24	
		050506	データ処理事務	適正処理	適正処理	適正処理	22年度	☆	45	
		050507	決済・補助金事務	適正処理	適正処理	適正処理	22年度	☆	179	
06			国民年金制度の維持						1,744	
	0601		国民年金資格の異動	適正処理	適正処理	適正処理	22年度	☆	932	
		060101	資格取得事務	適正処理	適正処理	適正処理	22年度	☆	460	
		060102	資格喪失事務	適正処理	適正処理	適正処理	22年度	☆	460	
		060103	任意加入事務	適正処理	適正処理	適正処理	22年度	☆	12	
	0602		国民年金請求事務	適正処理	適正処理	適正処理	22年度	☆	324	

業務コード			目的・業務内容	管理指標	実績(H21)	目標	期限	困難度	人工【時間数】	備考	
2桁	4桁	6桁									
06		060201	老齢基礎年金請求事務	適正処理	適正処理	適正処理	22年度	☆	60		
		060202	老齢障害基礎年金請求事務	適正処理	適正処理	適正処理	22年度	☆	60		
		060203	未支給請求事務	適正処理	適正処理	適正処理	22年度	☆	156		
		060204	手帳再発行事務	適正処理	適正処理	適正処理	22年度	☆	48		
	0603			国民年金保険料免除申請事務	適正処理	適正処理	適正処理	22年度	☆		154
		060301		国民年金保険料免除申請事務	適正処理	適正処理	適正処理	22年度	☆		72
		060302		国民年金保険料学生納付特例申請事務	適正処理	適正処理	適正処理	22年度	☆		48
		060303		国民年金未納者対策所得情報提供事務	適正処理	適正処理	適正処理	22年度	☆		10
		060304		国民年金法定免除事務	適正処理	適正処理	適正処理	22年度	☆		24
	0604			国民年金制度の周知	実施回数	9回	9回	22年度	☆		21
		060401		年金相談の実施	実施回数	9回	9回	22年度	☆		8
		060402		年金だよりの配布	発行回数	3回	2回	22年度	☆		5
		060403		年金関係広報への掲載	掲載回数	2回	2回	22年度	☆		8
	0605			関係機関への申請・報告	適正処理	適正処理	適正処理	22年度	☆		313
		060501		基礎年金等事務委託金申請	適正処理	適正処理	適正処理	22年度	☆		8
		060502		基礎年金等事務委託金報告	適正処理	適正処理	適正処理	22年度	☆		120
		060503		年金関係の調査回答	適正処理	適正処理	適正処理	22年度	☆		56
		060504		年金資格の照会・回答	適正処理	適正処理	適正処理	22年度	☆		36
		060505		各市町へ所得情報の照会・回答	適正処理	適正処理	適正処理	22年度	☆		93
	07			後期高齢者システムの管理運営	適正処理	適正処理	適正処理	22年度	☆		1,886
0701			システムによるデータ管理の適正化	適正処理	適正処理	適正処理	22年度	☆	1,886		
		070101		後期高齢者医療システムのデータ管理事務	適正処理	適正処理	適正処理	22年度	☆	270	
		070102		後期高齢者医療システムによる送信用データ作成事務(日次)	適正処理	適正処理	適正処理	22年度	☆	446	
		070103		後期高齢者医療システムによる送信用データ作成事務(月次)	適正処理	適正処理	適正処理	22年度	☆	240	
		070104		後期高齢者医療システムによる送信用データ作成事務(年次)	適正処理	適正処理	適正処理	22年度	☆	40	
		070105		広域システムによるデータ送信事務(日次・月次・年次)	適正処理	適正処理	適正処理	22年度	☆	222	
		070106		広域システムによるデータ受診事務(日次・月次・年次)	適正処理	適正処理	適正処理	22年度	☆	446	
070107		広域システムデータを後期高齢者医療システムへの取込み処理事務(日次・月次・年次)	適正処理	適正処理	適正処理	22年度	☆	222			
08			後期高齢者被保険者の資格管理	適正処理	適正処理	適正処理	22年度	☆	352		
	0801		保険証等発行事務	適正処理	適正処理	適正処理	22年度	☆	352		
		080101		後期高齢者被保険者証の交付事務(年次更新)	処理期限	7月	7月	22年度	☆	124	
		080102		後期高齢者被保険者証の交付事務(75歳年齢到達)	適正処理	適正処理	適正処理	22年度	☆	64	
		080103		負担割合の変更管理事務	適正処理	適正処理	適正処理	22年度	☆	38	
		080104		障害認定者申請事務	適正処理	適正処理	適正処理	22年度	☆	38	
		080105		限度額証等発行事務	適正処理	適正処理	適正処理	22年度	☆	50	
080106		特定疾病療養受療者証発行事務	適正処理	適正処理	適正処理	22年度	☆	38			
09			後期高齢者保険料の収納	収納率	※算出中	98.0%	22年度	☆	2,292		

業務コード			目的・業務内容	管理指標	実績(H21)	目標	期限	困難度	人工【時間数】	備考
2桁	4桁	6桁								
09	0901		保険料徴収事務	収納率	※算出中	98.0%	22年度	☆	1,700	
		090101	徴収方法変更事務	適正処理	適正処理	適正処理	22年度	☆	24	
		090102	保険料データ管理事務	適正処理	適正処理	適正処理	22年度	☆	48	
		090103	口座振替事務(金融機関へのデータ送受信)	適正処理	適正処理	適正処理	22年度	☆	120	
		090104	OCR事務	適正処理	適正処理	適正処理	22年度	☆	382	
		090105	収入伝票発行事務	適正処理	適正処理	適正処理	22年度	☆	142	
		090106	滞納者への納付依頼(滞納整理)の実施	適正処理	適正処理	適正処理	22年度	☆	142	
		090107	督促状発行事務	実施率	100%	100%	22年度	☆	60	
		090108	仮算定通知発行事務	処理期限	3月	3月	22年度	☆	168	
		090109	本算定通知発行事務	処理期限	8月	8月	22年度	☆	383	
		090110	75歳年齢到達者への保険料額通知の発行事務	適正処理	適正処理	適正処理	22年度	☆	72	
	090111	還付金処理事務	適正処理	適正処理	適正処理	22年度	☆	159		
	0902		負担の公平化	適正処理	適正処理	適正処理	22年度	☆	544	
		090201	簡易申告書の発送及び取りまとめ事務	適正処理	適正処理	適正処理	22年度	☆	232	
090202		他市町村への所得照会発送及び取りまとめ事務	適正処理	適正処理	適正処理	22年度	☆	232		
090203		滞納者に対する短期証・資格証適用	発行数/対象者数	0.018%	0.018%	22年度	☆	80		
0903		後期高齢者医療制度の啓発	広報掲載回数	1回	1回	22年度	☆	48		
	090301	後期高齢者医療制度説明の広報啓発	回数	1回	1回	22年度	☆	48		
10		後期高齢者医療給付事業	適正処理	適正処理	適正処理	22年度	☆	410		
	1001		医療給付費処理	適正処理	適正処理	適正処理	22年度	☆	410	
		100101	療養費(高額療養費)事務	適正処理	適正処理	適正処理	22年度	☆	206	
		100102	療養費(高額療養費以外)事務	適正処理	適正処理	適正処理	22年度	☆	104	
		100103	葬祭費申請事務	適正処理	適正処理	適正処理	22年度	☆	100	
11		後期高齢者医療広域連合との協力連携	適正処理	適正処理	適正処理	22年度	☆	264		
	1101		後期高齢者医療広域連合負担金等事務	適正処理	適正処理	適正処理	22年度	☆	264	
		110101	後期高齢者医療保険料納付事務	適正処理	適正処理	適正処理	22年度	☆	240	
		110102	後期高齢者医療負担金事務	適正処理	適正処理	適正処理	22年度	☆	24	
99		その他業務	適正処理	適正処理	適正処理	22年度	☆	1,325		
	9901		その他業務	適正処理	適正処理	適正処理	22年度	☆	1,325	
		990101	予算関係事務	適正処理	適正処理	適正処理	22年度	☆	130	
		990102	決算・監査関係事務	適正処理	適正処理	適正処理	22年度	☆	186	
		990103	調査報告・照会回答事務	適正処理	適正処理	適正処理	22年度	☆	232	
		990104	議会対応	適正処理	適正処理	適正処理	22年度	☆	82	
		990105	条例等改正	適正処理	適正処理	適正処理	22年度	☆	80	
		990106	文書管理(ファイリング)	適正処理	適正処理	適正処理	22年度	☆	258	
		990107	行政評価事務	適正処理	適正処理	適正処理	22年度	☆	71	
		990108	課内庶務	適正処理	適正処理	適正処理	22年度	☆	286	

平成22年度 業務棚卸表(総括表)

所属	市民生活部 市民課 保険管理係		係 表番号	1/1		内 線	1343		
総合計画の位置付け									
基本方針: 99.その他施策を支えるもの 施策の柱: 99.その他施策を支えるもの									
目 的		総合計画等指標	H20実績	H21実績	H22実績	H23実績	H24実績	目標	期限
—		—	—	—	—	—	—	—	—
任務目的	社会保障制度に係る事務の適正処理	総医療費に占める入院の割合	32.1%	30.9%				30.0%	24年度
		国保税収納率	92.5%	92.0%				94.0%	24年度
		医療費総額	2,904,995 千円	3,062,582 千円				3,256,000 千円	24年度
業務概要	市所管の医療保険、国民年金に係る事務処理	レセプト点検率	100%	100%				100%	22年度
【総合計画等指標の動向(現状分析)】									
<p>国民健康保険の医療費は年々増加しており、今日の社会状況から賦課額の減少や収納率確保には大変苦慮している状況であり、国民健康保険の運営は大変困難な状況となっている。また、平成24年度をもって後期高齢者医療制度の廃止が決定している中、平成25年度には国民健康保険と併せた大きな医療制度改革が予定されているため、制度の内容を的確に把握し、事務の適正化に努める必要がある。</p>									
【前年度からの改善措置】									
<p>国民健康保険税の収納率向上対策として、市民課・税務課・徴収対策室の協同による滞納整理(電話催告)を実施した。特定健康診査の受診率向上対策として、国民健康保険団体連合会と連携し、テレビ・ラジオ等を利用した広報活動や未受診者への勧奨通知発送(9月)等を実施した。国民健康保険税の収納率向上のため、市民課・税務課・徴収対策室合同による滞納整理(臨宅)を実施している。国民健康保険非保険者の健康維持や医療費削減対策として、人間ドック補助事業の対象者の年齢制限を廃止する。</p>									
【次年度改善措置】									
<ul style="list-style-type: none"> ・現在の社会状況により非自発的失業者に対し、国民健康保険税の軽減対策を実施する。 ・特定健康診査受診率向上のため、広報活動の実施や医師会との連携を図る中で、集団検診を実施する。 									