

令和3年度版

菊川市データルーム



菊 川 市

はじめに

令和3年度版菊川市データルームをここに刊行します。

本書は、各分野にわたる菊川市の基本的な統計資料を収録し、市勢の現状ならびに発展の推移を明らかにすることを目的として、作成しているものです。

本書によって、菊川市の姿を御理解頂くとともに、皆様に広く御活用頂ければ幸いです。

なお、資料の整備や内容改善については、今後とも各方面より御指導いただき、一層の充実に努めてまいります。

本書を発行するにあたり、貴重な資料を提供して頂きました関係各位に厚く御礼申し上げます。今後とも一層の御指導御協力を賜りますようお願い申し上げます。

令和3年11月

菊川市

利用にあたって

- 1 本書は、菊川市の市勢に関する統計資料を収録したものです。
- 2 本書は、令和2年（度）の資料を主として収集し、過年度の資料を比較対照のため、掲載しました。
- 3 本書の中で、平成・令和〇年とあるものは暦年（1月～12月）を、平成・令和〇年度とあるものは会計年度（4月～翌年3月）を示します。また、〇年〇月〇日現在とあるものは、その期日現在を示します。
- 4 資料は、主として官公庁、団体、会社及び市役所各課からの提供若しくは報告又は当課で直接収集したものです。
- 5 資料の出所名は、各統計表の下部に表示しました。
- 6 単位は、表頭に注記していますが、一見して明らかなものについては省略しました。なお、単位未満は、四捨五入又は切り捨てたものがあるため、合計数字とは必ずしも一致しないものがあります。
- 7 統計表中の符号の用法は次のとおりです。
 - 「0」 …… 数値が単位未満のもの
 - 「-」 …… 該当数字のないもの
 - 「…」 …… 事実不詳又は不明のもの
 - 「△」 …… マイナスのもの
 - 「χ」 …… 該当数字はあるが公表を差し控えたもの
- 8 菊川市は、平成17年1月17日に菊川町と小笠町が合併して誕生しました。調査期日が平成17年1月17日より前のものは、旧菊川町分と旧小笠町分の合計数を掲げております。
- 9 本所に収録した資料について、さらに詳細な数値が必要な場合又は疑義のある場合は、菊川市企画政策課まで照会してください。

目次

菊川市の概要	1	7 観光	25
1 土地・気象	3	(1) 観光交流客数	
(1) 地目別土地面積		(2) 火剣山キャンプ場の利用状況	
(2) 気象の状況		8 住居	26
2 人口	4	(1) 居住世帯の有無別住宅数	
(1) 人口・世帯数の推移		(2) 住宅の種類・住宅の所有別一般世帯数	
(2) 年齢階級別人口		9 電気・水道	27
(3) 国籍別外国人数		(1) 太陽光発電設備設置件数	
(4) 自治会別人口		(2) 上水道給配水の状況	
(5) 自治会別世帯数		(3) 月別配水量・使用水量	
(6) 人口動態		10 土木・建設	28
(7) 婚姻・離婚件数		(1) 行政区域内の道路の状況	
(8) 昼夜間人口		(2) 市道の状況	
(9) 将来推計人口		(3) 都市計画道路の整備状況	
(10) 常住地又は従業地・通学地による人口		(4) 一級河川の状況	
(11) 労働力人口		11 交通	31
(12) 産業別就業人口		(1) コミュニティバス利用状況	
3 事業所	17	(2) 自動車免許保有者数・返納者数	
(1) 産業大分類別事業所数		(3) 車両保有台数	
(2) 存続・新規事業所数		(4) 東名高速道路菊川インター交通量	
4 農業	18	(5) JR東海道線菊川駅乗車人数	
(1) 組織形態別経営体数		12 福祉	33
(2) 経営耕地面積規模別経営体数		(1) 生活保護の状況	
(3) 農産物販売金額1位の部門別経営体数		(2) 身体障害者手帳所持者の状況	
(4) 年齢別世帯員数		(3) 療育手帳所持者の状況	
(5) 年齢階層別農業従事者数		(4) 精神障害者保健福祉手帳所持者の状況	
(6) 経営耕地の状況		(5) ひとり暮らし高齢者の状況	
(7) 農地転用の状況		(6) 高齢者のいる世帯の状況	
5 工業	22	(7) 介護保険の状況	
(1) 工業の状況(従業員4人以上の事業所)			
6 商業	24		
(1) 卸売・小売業の状況			

目次

13 保健・医療・・・・・・・・・・38

- (1) 市立総合病院の利用状況
- (2) 医療施設数
- (3) 医療関係従事者数
- (4) 主要死因別死亡者数
- (5) 成人検診受診者数
- (6) 予防接種の状況（実施者数）
- (7) 乳幼児健診の状況
- (8) 国民健康保険の状況
- (9) 国民健康保険特定健康診査の状況
- (10) 後期高齢者医療保険の状況

14 環境・衛生・・・・・・・・・・44

- (1) ごみの排出量

15 子育て・教育・・・・・・・・・・45

- (1) 児童館の利用状況
- (2) 保育園の状況
- (3) 小規模保育事業の状況
- (4) 認定こども園の状況
- (5) 幼稚園の状況
- (6) 公立小学校の状況
- (7) 公立中学校の状況

16 スポーツ・文化・・・・・・・・・・54

- (1) 体育施設の利用状況
- (2) 小中学校体育館の利用状況
- (3) 図書館の状況
- (4) 文化会館アエルの状況
- (5) テレビ受信契約数
- (6) 文化財の指定・登録の状況

17 生活安全・・・・・・・・・・58

- (1) 交通事故発生件数・死傷者数
- (2) 罪種別認知・検挙件数
- (3) 救急出動件数
- (4) 火災発生件数
- (5) 原因別火災発生件数
- (6) 消防本部の状況
- (7) 消防団の状況

18 市税・・・・・・・・・・61

- (1) 市税の状況
- (2) 個人市民税の状況
- (3) 法人住民税の状況
- (4) 固定資産税の状況
- (5) 軽自動車税の状況

19 財政・・・・・・・・・・68

- (1) 一般会計
- (2) 普通会計（歳出）の性質別決算額
- (3) 特別会計
- (4) 公営企業会計
- (5) 財政状況

20 行政・・・・・・・・・・73

- (1) 選挙人名簿登録者数
- (2) 行政組織構成図
- (3) 市職員数

参考資料・・・・・・・・・・76

菊川市の指標

菊川市の概要

菊川市の紹介

静岡県西部に位置し、一級河川「菊川」の中流域に広がる菊川市は、遠州と信州を結ぶ「塩の道」など、ふるくから南北交通の要所として栄えたまちです。明治22年にはJR東海道本線菊川駅の開設により、駅前周辺や市南部を中心に市街地が広がり、近年は東名菊川インターチェンジ周辺の区画整理事業により新たな商業区域が形成され、商業のまちとして発展を続けています。また、縄文・弥生時代からの遺跡をはじめ、国指定の重要文化財や史跡など数々の歴史・遺産に触れることができます。温暖な気候にも恵まれ、市の東部には明治初頭の大規模開拓による「日本一の大茶園」牧之原台地が広がり、「お茶のまち菊川」として広く知られています。名産のお茶をはじめとする農産物や田んぼアート、上倉沢棚田など自然と人のやさしさにあふれたまちです。

市章

平成17年4月17日の合併記念式典において、発表されました。

菊の花と菊川の流れをモチーフに、菊川町と小笠町の2町が合併し一つの市となる様子をデザインし、菊川茶に代表される自然を生かした、産業豊かな市の特徴を、2色の緑で表現されています。現在から未来へと受け継がれる、人と緑が共にいきいきと発展ほしいという思いが込められています。



市の花・木・鳥

市の花 「菊」

菊は、市内を縦断し市の名の由来となった河川「菊川」の頭文字です。大輪から小菊まで種類が豊富で、美しく清楚で気品があり、多くの皆さんが家庭で育てています。菊を育てるように、愛着をもって親しまれる菊川市になるようにとの願いが込められています。



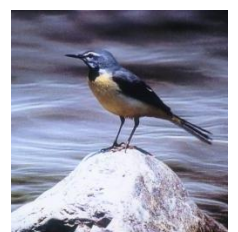
市の木 「茶」

茶は、菊川市の特産品です。また、菊川市は“深蒸し茶”発生の地です。毎年新茶のシーズンには、市内がもえぎ色に輝きます。市の将来像「みどり次世代」にもっともふさわしい木として、また菊川市が緑豊かな市に発展するようにとの願いが込められています。



市の鳥 「キセキレイ」

キセキレイは、きれいな水辺に住む小鳥で愛らしくさわやかに鳴きます。河川菊川がキセキレイの住む清流になり、自然環境が美しい菊川市になるようにとの願いが込められています。



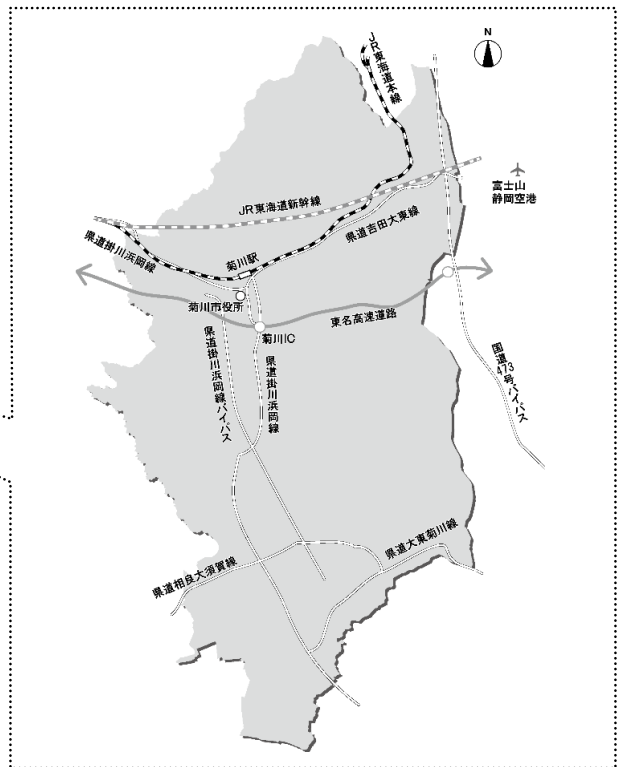
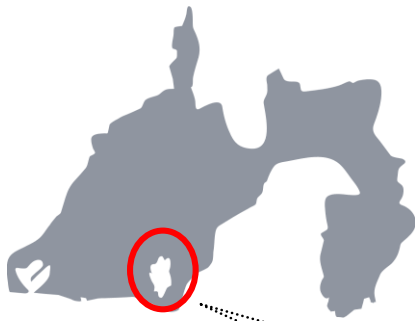
菊川市の概要

位置図・地理的条件

東西方向はおよそ9キロメートル、南北方向はおよそ17キロメートルで、面積は94.19平方キロメートルとなります。

地域内には、JR東海道本線菊川駅、東名高速道路菊川インターチェンジを有し、また近隣にはJR東海道新幹線掛川駅、御前崎港、富士山静岡空港を有することから、利便性に恵まれた将来性豊かな地域となっています。

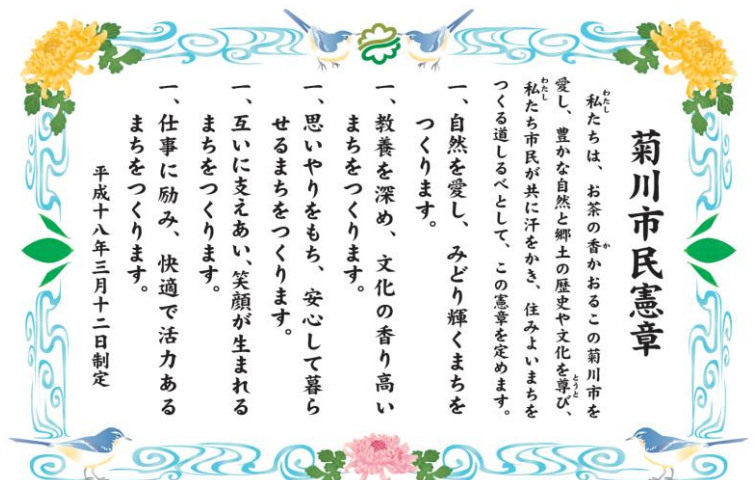
面積	94.19km ²
東経	138°5'
北緯	34°45'
東西	約9km
南北	約17km
隣接市	掛川市・御前崎市 牧之原市・島田市



菊川市民憲章

平成18年3月12日に制定されました。

私たちが暮らす菊川市を「こんなまちにしたい」、「こんなまちになってほしい」など、みんながまちづくりについて共通の夢や希望、目標をもって、みんなで協力して理想のまちをつかっていくための「道しるべ」が市民憲章です。



1 土地・気象

(1) 地目別土地面積

単位:各項目[]のとおり

区分		平成28年	平成29年	平成30年	令和元年	令和2年
田	面積[m ²]	13,732,594	13,644,284	13,601,345	13,570,654	13,542,497
	構成割合[%]	14.58	14.49	14.44	14.41	14.38
畑	面積[m ²]	21,600,063	21,562,423	21,526,439	21,465,804	21,434,089
	構成割合[%]	22.93	22.89	22.85	22.79	22.76
宅地	面積[m ²]	11,117,547	11,146,474	11,245,138	11,311,740	11,356,822
	構成割合[%]	11.80	11.83	11.94	12.01	12.06
山林	面積[m ²]	21,509,344	21,574,069	21,610,894	21,572,104	21,568,254
	構成割合[%]	22.84	22.90	22.94	22.90	22.90
原野	面積[m ²]	3,964,807	3,963,745	3,955,555	3,962,954	3,961,880
	構成割合[%]	4.21	4.21	4.20	4.21	4.21
雑種地	面積[m ²]	5,711,761	6,017,674	5,968,438	6,024,592	6,039,154
	構成割合[%]	6.06	6.39	6.34	6.40	6.41
その他	面積[m ²]	16,553,884	16,281,331	16,282,191	16,282,152	16,287,304
	構成割合[%]	17.57	17.29	17.29	17.29	17.29
合計	面積[m ²]	94,190,000	94,190,000	94,190,000	94,190,000	94,190,000

資料:税務課「概要調書」(各年1月1日現在)

※平成26年10月1日時点にて、計量方法の変更及び計測の基礎となる地図の切り替えにより、国土面積が変更となった。(菊川市についても 94,240,000m²→94,190,000m²に変更)

(2) 気象の状況

単位:各項目[]のとおり

	気温[°C]			平均風速 [m/s]	降水量 [mm]
	平均	最高	最低		
平成28年	17.3	38.4	-3.3	1.7	1,970.5
平成29年	16.1	37.7	-4.7	2.1	1,834.5
平成30年	17.0	35.9	-4.8	1.9	2,018.5
令和元年	17.4	34.2	-0.3	3.4	1,843.5
令和2年	17.1	37.6	-2.5	1.9	2,101.5
1月	8.4	18.0	-1.0	2.9	99.0
2月	8.3	21.8	-1.4	2.8	88.0
3月	11.2	22.2	0.3	2.4	263.0
4月	13.7	24.0	2.9	2.8	163.0
5月	19.9	31.4	11.8	1.3	123.0
6月	23.5	32.4	16.8	1.2	297.0
7月	24.9	32.0	19.3	1.2	605.5
8月	29.0	37.6	22.8	1.0	11.5
9月	25.0	33.6	14.1	1.2	182.0
10月	18.4	29.3	6.5	1.4	210.0
11月	14.6	25.0	2.4	1.8	45.0
12月	8.3	19.4	-2.5	3.1	14.5

資料:消防本部「消防年報」

2 人口

(1) 人口・世帯数の推移

住民基本台帳

単位:各項目[]のとおり

年度	人口 [人]	住民基本台帳						世帯数 [世帯]
		日本人			外国人			
		総数	男	女	総数	男	女	
平成28年度	47,827	44,996	22,602	22,394	2,831	1,386	1,445	17,052
平成29年度	47,850	44,927	22,601	22,326	2,923	1,449	1,474	17,293
平成30年度	48,319	44,869	22,587	22,282	3,450	1,728	1,722	17,802
令和元年度	48,474	44,739	22,531	22,208	3,735	1,894	1,841	18,162
令和2年度	48,066	44,438	22,364	22,074	3,628	1,854	1,774	18,335

資料:市民課「住民基本台帳」(各年度3月31日現在)

国勢調査

単位:各項目[]のとおり

年次	人口[人]			世帯数 [世帯]
	総数	男	女	
平成12年	47,036	23,377	23,659	13,727
平成17年	47,502	23,660	23,842	14,698
平成22年	47,041	23,659	23,382	15,485
平成27年	46,763	23,488	23,275	16,095
令和2年	47,823	24,174	23,649	17,715

資料:国勢調査(各年10月1日現在)

※令和2年結果は、確報値公表前のため、速報値(令和3年6月公表)を掲載。

今後公表される確報値と異なる可能性がある。

静岡県推計人口年報

単位:各項目[]のとおり

年次	人口[人]			世帯数 [世帯]
	総数	男	女	
平成28年	46,942	23,626	23,316	16,478
平成29年	46,894	23,624	23,270	16,675
平成30年	47,178	23,818	23,360	17,065
令和元年	47,547	24,046	23,501	17,480
令和2年	47,823	24,174	23,649	17,715

資料:静岡県推計人口年報(各年10月1日現在)

※国勢調査の年(令和2年)は集計されないため、参考値として国勢調査の数値(速報値)を掲載。今後公表される確報値と異なる可能性がある。

※国勢調査の翌年は直近の国勢調査による人口・世帯数の確定値に、国勢調査の翌年以外の年は前年10月1日現在の推計人口・世帯数に、その後の1年間(前年10月1日～当年9月30日)の住民基本台帳法に基づく移動数を加減して算出する。

2 人口

(2) 年齢階級別人口

住民基本台帳

単位:各項目[]のとおり

年次	総数	人口[人]						65歳以上 構成割合 [%]
		15歳未満	15～64歳	65歳以上	65～69歳	70～74歳	75歳以上	
平成28年度	47,827	6,787	28,705	12,335	3,873	2,432	6,030	25.8
平成29年度	47,850	6,804	28,424	12,622	3,850	2,636	6,136	26.4
平成30年度	48,319	6,887	28,625	12,807	3,566	2,997	6,244	26.5
令和元年度	48,474	6,823	28,636	13,015	3,406	3,268	6,341	26.8
令和2年度	48,066	6,646	28,272	13,148	3,285	3,572	6,291	27.4

資料:市民課「住民基本台帳」(各年度3月31日現在)

国勢調査

単位:各項目[]のとおり

年次	総数	人口[人]						65歳以上 構成割合 [%]
		15歳未満	15～64歳	65歳以上	65～69歳	70～74歳	75歳以上	
平成12年	47,033	7,489	30,875	8,669	2,421	2,383	3,865	18.4
平成17年	47,474	7,010	31,007	9,457	2,363	2,253	4,841	19.9
平成22年	46,888	6,790	29,800	10,298	2,543	2,248	5,507	22.0
平成27年	46,613	6,755	28,176	11,682	3,532	2,399	5,751	25.1

資料:国勢調査(各年10月1日現在)

※年齢不詳は含まれていない。(65歳以上構成割合の母数についても年齢不詳は含まれていない。)

※令和2年国勢調査結果(人口等基本集計)は、令和3年11月公表予定のため掲載不可。

静岡県推計人口年報

単位:各項目[]のとおり

年次	総数	人口[人]						65歳以上 構成割合 [%]
		15歳未満	15～64歳	65歳以上	65～69歳	70～74歳	75歳以上	
平成28年	46,792	6,709	28,096	11,987	3,806	2,321	5,860	25.6
平成29年	46,744	6,685	27,770	12,289	3,861	2,465	5,963	26.3
平成30年	47,028	6,769	27,732	12,527	3,726	2,756	6,045	26.6
令和元年	47,397	6,808	27,897	12,692	3,452	3,087	6,153	26.8

資料:静岡県推計人口年報(各年10月1日現在)

※年齢不詳は含まれていない。(65歳以上構成割合の母数についても年齢不詳は含まれていない。)

※国勢調査の年は集計されないため、参考値として国勢調査の数値を掲載しているが、令和2年国勢調査結果(人口等基本集計)は、令和3年11月公表予定のため掲載不可。

※国勢調査の翌年は直近の国勢調査による人口・世帯数の確定値に国勢調査の翌年の年は前年10月1日現在の推計人口・世帯数に、その後の1年間(前年10月1日～当年9月30日)の住民基本台帳法に基づく移動数を加減し算出する。

2 人 口

(3) 国籍別外国人住民数

単位:人

年次		国籍							
		総数	ブラジル	フィリピン	中国	ペルー	ベトナム	その他	無国籍
平成28年度	総数	2,831	1,725	631	171	66	86	152	0
	男	1,386	902	268	62	36	46	72	0
	女	1,445	823	363	109	30	40	80	0
平成29年度	総数	2,923	1,748	666	179	58	89	182	1
	男	1,449	914	285	69	33	47	101	0
	女	1,474	834	381	110	25	42	81	1
平成30年度	総数	3,450	2,020	778	203	66	172	211	0
	男	1,728	1,047	343	92	39	107	100	0
	女	1,722	973	435	111	27	65	111	0
令和元年度	総数	3,735	2,221	800	207	69	244	194	0
	男	1,894	1,144	356	104	40	161	89	0
	女	1,841	1,077	444	103	29	83	105	0
令和2年度	総数	3,628	2,103	786	200	69	289	181	0
	男	1,854	1,097	340	98	39	202	78	0
	女	1,774	1,006	446	102	30	87	103	0

資料:市民課「住民基本台帳」(各年度3月31日現在)

2 人 口

(4) 自治会別人口

単位:人

地区名	自治会名	平成28年度	平成29年度	平成30年度	令和元年度	令和2年度
西方	公文名	170	167	166	166	164
	沢田	236	236	225	235	240
	島川	545	541	546	548	570
	田ヶ谷	535	520	502	518	502
	堀田	1,288	1,286	1,315	1,305	1,297
	堀之内	322	319	302	312	311
	西方地区 計	3,096	3,069	3,056	3,084	3,084
町部	日吉町	394	491	505	499	548
	宮前	191	204	185	170	166
	西通り	266	273	290	290	288
	一丁目	—	—	—	—	—
	二丁目	—	—	—	—	—
	三丁目	—	—	—	—	—
	四丁目	—	—	—	—	—
	新通	216	211	218	219	211
	初咲町	151	133	132	133	117
	東町	—	—	—	—	—
	栄町	—	—	—	—	—
	日之出町一丁目	168	170	166	164	162
	緑ヶ丘	268	269	265	267	279
	柳町	1,177	1,207	1,282	1,289	1,243
	本通り上	169	161	161	162	158
	本通り下	170	160	152	154	153
町部地区 計	3,170	3,279	3,356	3,347	3,325	
加茂	白岩下	802	839	881	977	1,037
	白岩段	246	245	232	224	223
	西袋	1,192	1,235	1,349	1,396	1,403
	三軒家	1,167	1,150	1,152	1,185	1,185
	小川端	722	738	783	814	806
	長池	740	727	726	721	768
	白岩東	1,428	1,438	1,424	1,415	1,401
加茂地区 計	6,297	6,372	6,547	6,732	6,823	
内田	森	305	300	299	298	294
	御門	388	393	385	373	374
	杉森	127	127	126	126	129
	政所	270	277	287	297	287
	月岡	91	91	101	97	93
	東平尾	193	194	200	192	185
	西平尾	213	220	219	212	197
	稲荷部	226	232	240	229	226
	高田	380	387	394	392	380
	段平尾	341	331	336	326	319
	平尾	677	654	657	647	640
内田地区 計	3,211	3,206	3,244	3,189	3,124	
横地	奥横地	339	333	328	322	312
	段横地	366	364	355	342	337
	川島	213	205	202	224	235
	西横地	242	239	256	247	244
	土橋	220	214	224	219	217
	奈良野	295	287	286	294	309
	三沢	268	262	252	252	245
	横地雇用促進	39	38	119	151	153
	星ヶ丘	317	302	318	320	306
	横地地区 計	2,299	2,244	2,340	2,371	2,358

2 人口

単位:人

地区名	自治会名	平成28年度	平成29年度	平成30年度	令和元年度	令和2年度	
六郷	五丁目上	292	285	280	280	271	
	五丁目下	743	789	810	803	789	
	打上	516	532	553	525	550	
	日之出町二丁目	428	448	452	433	423	
	上本所	962	969	1,008	1,009	1,020	
	島	519	502	525	548	562	
	下本所	1,006	1,008	995	991	986	
	下半済	339	350	344	365	363	
	小出	97	99	105	107	106	
	神尾	507	505	493	477	469	
	牛淵	569	566	560	549	535	
	牧之原上	366	358	351	359	350	
	牧之原下	325	317	310	304	299	
	上本所団地	222	198	185	178	168	
	雇用促進第1	28	26	41	51	47	
	宮下	87	87	81	82	78	
	雇用促進第2	90	92	136	184	159	
	青葉台一丁目	753	754	739	726	714	
	青葉台二丁目	390	390	391	388	388	
	青葉台三丁目	532	521	524	531	519	
	仲島一丁目	424	416	408	426	404	
	仲島二丁目	217	222	222	228	233	
	県営住宅	137	130	95	71	75	
虹の丘	209	202	201	195	190		
つつじヶ丘	298	295	291	288	286		
	六郷地区 計	10,056	10,061	10,100	10,098	9,984	
河城	吉沢	564	579	542	541	525	
	上倉沢	246	243	240	236	236	
	下倉沢	269	263	258	251	241	
	六本松	69	69	70	69	70	
	友田	213	206	203	195	186	
	東富田	656	635	629	621	617	
	西富田	320	312	308	301	292	
	沢水加	351	355	360	365	352	
	和田	597	606	632	648	661	
	潮海寺上	391	382	375	370	369	
	潮海寺中	452	446	445	470	482	
	潮海寺下	441	431	429	412	423	
	富士見台	119	118	114	114	112	
		河城地区 計	4,688	4,645	4,605	4,593	4,566

2 人口

単位：人

地区名	自治会名	平成28年度	平成29年度	平成30年度	令和元年度	令和2年度
平川	上平川	241	229	237	254	231
	池村	183	180	187	184	180
	堤	785	791	792	811	787
	志瑞	139	136	131	135	129
	石原	188	197	190	206	234
	八幡谷	119	136	154	136	150
	東組	592	621	221	221	226
	奥の谷	130	122	116	113	104
	新道	581	570	552	508	506
	下新道	209	208	203	192	182
	本町	342	329	338	349	347
	岳洋	827	813	847	835	830
	五反通	33	72	122	154	116
	志茂組	545	582	602	663	662
	平ノ都	—	—	399	361	375
	平川地区 計	4,914	4,986	5,091	5,122	5,059
嶺田	東嶺田	534	545	577	584	582
	中嶺田	583	601	619	594	580
	西嶺田	636	624	620	604	609
	大石	259	257	250	256	260
	西ヶ崎	82	78	78	75	75
	堂山	327	325	340	321	312
		嶺田地区 計	2,421	2,430	2,484	2,434
小笠南	河東西	271	266	266	267	267
	河東中	271	255	234	226	217
	東河東	373	366	368	355	356
	南町	486	462	436	433	427
	山西	340	333	326	325	321
	高橋口	459	464	462	456	433
	高橋中	288	287	288	297	290
	原磯部	198	192	185	180	172
	南ニュータウン	266	261	275	276	272
	大門	65	59	47	49	57
	サンライズ	195	195	193	188	188
	小笠南地区 計	3,212	3,140	3,080	3,052	3,000
小笠東	布引原	269	262	252	245	244
	丹野	404	396	402	389	383
	古谷	253	250	246	232	227
	川東	135	134	126	127	123
	川中	373	379	378	364	350
	川西	260	258	258	250	243
	三協	183	177	182	188	188
	棚草	562	562	544	570	556
	赤土上	339	349	346	343	343
	赤土下	1,211	1,173	1,163	1,201	1,158
	赤土団地	56	57	53	52	48
	城山下	61	61	111	142	115
	花水木	357	360	355	349	347
		小笠東地区 計	4,463	4,418	4,416	4,452
日本人 合計		44,996	44,927	44,869	44,739	44,438
外国人 合計		2,831	2,923	3,450	3,735	3,628
総人口		47,827	47,850	48,319	48,474	48,066

資料：市民課（各年度3月31日現在）

2 人口

(5) 自治会別世帯数

単位：世帯

地区名	自治会名	平成28年度	平成29年度	平成30年度	令和元年度	令和2年度
西方	公文名	49	48	48	48	48
	沢田	78	77	75	77	79
	島川	164	166	169	171	177
	田ヶ谷	185	185	186	200	197
	堀田	463	466	495	503	499
	堀之内	116	104	101	108	108
	西方地区 計	1,055	1,046	1,074	1,107	1,108
町部	日吉町	153	199	202	200	227
	宮前	66	71	67	62	66
	西通り	118	122	129	130	130
	一丁目	—	—	—	—	—
	二丁目	—	—	—	—	—
	三丁目	—	—	—	—	—
	四丁目	—	—	—	—	—
	新通	85	88	91	91	89
	初咲町	73	61	62	59	52
	東町	—	—	—	—	—
	栄町	—	—	—	—	—
	日之出町一丁目	63	64	63	62	61
	緑ヶ丘	110	113	109	112	125
	柳町	498	516	568	567	560
	本通り上	66	67	64	67	65
	本通り下	91	85	82	84	83
町部地区 計	1,323	1,386	1,437	1,434	1,458	
加茂	白岩下	286	301	309	338	358
	白岩段	83	87	81	77	78
	西袋	471	504	558	581	582
	三軒家	505	502	504	525	537
	小川端	307	317	330	352	352
	長池	254	257	256	257	272
	白岩東	534	545	546	555	555
	加茂地区 計	2,440	2,513	2,584	2,685	2,734
内田	森	81	83	83	85	87
	御門	141	143	145	145	149
	杉森	38	38	40	40	42
	政所	85	88	95	105	98
	月岡	26	25	28	28	26
	東平尾	59	61	64	63	58
	西平尾	61	64	65	65	65
	稲荷部	77	78	81	79	80
	高田	123	123	126	129	130
	段平尾	106	105	106	105	105
	平尾	207	208	211	210	210
内田地区 計	1,004	1,016	1,044	1,054	1,050	
横地	奥横地	98	99	102	101	99
	段横地	113	113	112	114	117
	川島	87	89	86	98	99
	西横地	77	77	85	83	83
	土橋	66	63	65	65	64
	奈良野	133	129	129	132	137
	三沢	80	81	79	80	80
	横地雇用促進	14	14	44	55	55
	星ヶ丘	86	87	94	97	97
	横地地区 計	754	752	796	825	831

2 人口

単位：世帯

地区名	自治会名	平成28年度	平成29年度	平成30年度	令和元年度	令和2年度
六郷	五丁目上	116	112	114	117	117
	五丁目下	301	316	347	349	346
	打上	225	231	247	234	255
	日之出町二丁目	173	194	195	182	185
	上本所	350	366	390	396	405
	島	203	199	211	229	227
	下本所	442	439	441	446	467
	下半済	115	122	124	128	128
	小出	29	30	31	32	33
	神尾	147	147	149	146	148
	牛淵	168	170	172	175	178
	牧之原上	130	127	128	132	132
	牧之原下	92	91	92	94	95
	上本所団地	101	94	93	94	88
	雇用促進第1	14	14	25	35	33
	宮下	34	34	33	33	33
	雇用促進第2	38	45	62	80	68
	青葉台一丁目	279	279	278	280	284
	青葉台二丁目	160	161	162	159	160
	青葉台三丁目	200	196	201	201	201
	仲島一丁目	163	158	166	172	168
	仲島二丁目	93	93	92	100	101
	県営住宅	58	57	46	38	39
虹の丘	69	68	68	67	67	
つつじヶ丘	82	82	82	82	82	
六郷地区 計	3,782	3,825	3,949	4,001	4,040	
河城	吉沢	180	189	180	181	184
	上倉沢	71	71	69	71	72
	下倉沢	82	82	82	82	81
	六本松	23	23	23	23	24
	友田	70	69	69	70	68
	東富田	199	199	199	201	207
	西富田	92	91	91	92	93
	沢水加	110	112	115	115	115
	和田	171	179	199	215	224
	潮海寺上	154	155	153	153	157
	潮海寺中	126	126	129	139	147
	潮海寺下	137	136	138	138	143
	富士見台	36	38	38	38	38
	河城地区 計	1,451	1,470	1,485	1,518	1,553

2 人口

単位:世帯

地区名	自治会名	平成28年度	平成29年度	平成30年度	令和元年度	令和2年度
平川	上平川	103	101	104	111	102
	池村	54	54	59	61	58
	堤	294	297	299	308	302
	志瑞	52	49	47	52	48
	石原	70	71	67	72	82
	八幡谷	36	47	52	47	52
	東組	210	213	61	62	65
	奥の谷	57	55	53	54	52
	新道	229	227	229	212	217
	下新道	72	74	75	76	73
	本町	156	153	157	171	177
	岳洋	334	323	341	347	366
	五反通	18	35	60	76	58
	志茂組	192	209	231	250	255
	平ノ都	—	—	153	144	150
	平川地区 計		1,877	1,908	1,988	2,043
嶺田	東嶺田	179	188	205	214	214
	中嶺田	192	195	203	200	201
	西嶺田	190	187	194	192	197
	大石	81	80	78	80	86
	西ヶ崎	23	23	23	23	23
	堂山	129	131	151	141	139
	嶺田地区 計		794	804	854	850
小笠南	河東西	77	76	77	78	81
	河東中	88	87	84	79	80
	東河東	109	111	109	109	112
	南町	158	157	149	150	150
	山西	111	109	113	116	115
	高橋口	179	179	182	179	177
	高橋中	85	85	87	88	88
	原磯部	53	53	53	53	49
	南ニュータウン	98	95	97	99	101
	大門	23	23	18	20	20
	サンライズ	66	66	66	65	64
小笠南地区 計		1,047	1,041	1,035	1,036	1,037
小笠東	布引原	67	67	66	67	69
	丹野	108	111	114	112	114
	古谷	68	69	68	68	69
	川東	57	53	48	50	51
	川中	121	128	125	120	121
	川西	80	79	81	79	78
	三協	59	59	62	64	64
	棚草	247	242	239	253	255
	赤土上	102	107	105	102	103
	赤土下	455	451	468	497	493
	赤土団地	31	31	30	29	28
	城山下	17	18	35	51	43
	花水木	113	117	115	117	119
小笠東地区 計		1,525	1,532	1,556	1,609	1,607

日本人世帯 合計	15,862	16,043	16,237	16,455	16,630
外国人世帯 合計	1,190	1,250	1,565	1,707	1,705
総世帯数	17,052	17,293	17,802	18,162	18,335

資料:市民課(各年度3月31日現在)

2 人口

(6) 人口動態

単位：各項目〔 〕のとおりに

年次	人口総数 〔人〕	自然動態〔人〕			社会動態〔人〕			増減計 〔人〕	人口増減率 〔%〕	
		出生	死亡	増減	転入	転出	増減			
平成27年度	47,823	438	483	△ 45	2,097	1,878	219	174	0.36	
平成28年度	47,827	426	480	△ 54	2,277	2,181	96	42	0.09	
平成29年度	47,850	407	468	△ 61	2,179	2,078	101	40	0.08	
平成30年度	48,319	442	480	△ 38	2,447	1,910	537	499	1.04	
令和元年度	48,474	397	469	△ 72	2,359	2,111	248	176	0.36	
令和2年度	48,066	365	506	△ 141	1,821	2,064	△ 243	△ 384	△ 0.79	
日本人	4月	30	35	△ 5	185	144	41	36		
	5月	27	48	△ 21	75	52	23	2		
	6月	25	36	△ 11	115	109	6	△ 5		
	7月	32	34	△ 2	82	110	△ 28	△ 30		
	8月	22	43	△ 21	102	84	18	△ 3		
	9月	32	46	△ 14	96	94	2	△ 12		
	10月	31	41	△ 10	92	102	△ 10	△ 20		
	11月	28	33	△ 5	84	91	△ 7	△ 12		
	12月	28	45	△ 17	95	97	△ 2	△ 19		
	1月	32	47	△ 15	63	72	△ 9	△ 24		
	2月	14	51	△ 37	74	129	△ 55	△ 92		
	3月	22	42	△ 20	214	332	△ 118	△ 138		
	合計		323	501	△ 178	1,277	1,416	△ 139	△ 317	
	外国人	4月	1	0	1	34	44	△ 10	△ 9	
5月		2	2	0	19	34	△ 15	△ 15		
6月		6	0	6	22	39	△ 17	△ 11		
7月		5	0	5	22	74	△ 52	△ 47		
8月		4	1	3	43	61	△ 18	△ 15		
9月		6	0	6	62	40	22	28		
10月		3	0	3	44	59	△ 15	△ 12		
11月		3	1	2	48	68	△ 20	△ 18		
12月		0	0	0	72	74	△ 2	△ 2		
1月		6	0	6	64	32	32	38		
2月		2	1	1	41	53	△ 12	△ 11		
3月		4	0	4	73	70	3	7		
合計			42	5	37	544	648	△ 104	△ 67	

資料：市民課（各年度3月31日現在）

※人口増減率… $\frac{\text{増減計}}{\text{前年度の人口総数}} \times 100$

2 人口

(7) 婚姻・離婚件数

単位: 件

年次	婚姻					離婚				
	総数	菊川市に届出			他市町村から送付	総数	菊川市に届出			他市町村から送付
		総数	本籍人届出	非本籍人届出			総数	本籍人届出	非本籍人届出	
平成28年度	539	206	162	44	333	121	78	69	9	43
平成29年度	477	191	140	51	286	94	65	59	6	29
平成30年度	469	199	154	45	270	92	44	37	7	48
令和元年度	511	202	138	64	309	109	66	58	8	43
令和2年度	428	178	118	60	250	103	67	57	10	36

資料: 市民課

※婚姻

本籍人届出…夫婦のどちらか一方又は両方の本籍が菊川市及び届出により本籍を菊川市とすることを希望する夫婦が、菊川市に届出した場合。

非本籍人届出…菊川市を本籍としていない夫婦が、菊川市に届出をした場合。

他市町村から送付…夫婦のどちらか一方又は両方の本籍が菊川市及び届出により本籍を菊川市とすることを希望する夫婦が、他市町村に届出した場合。

※離婚

本籍人届出…菊川市に本籍がある夫婦が菊川市に届出した場合。

非本籍人届出…菊川市を本籍としていない夫婦が、菊川市に届出をした場合。

他市町村から送付…菊川市に本籍がある夫婦が他市町村に届出した場合。

(8) 昼夜間人口

単位: 人

年次	常住人口 (夜間人口)	就業者		通学者		流入・流出人口差			昼間人口
		流入人口	流出人口	流入人口	流出人口	総数	就業者	通学者	
平成12年	47,033	9,180	11,835	1,763	1,829	△ 2,721	△ 2,655	△ 66	44,312
平成17年	47,474	8,475	10,958	1,630	1,437	△ 2,290	△ 2,483	193	45,184
平成22年	47,041	8,694	11,097	1,462	1,348	△ 2,289	△ 2,403	114	44,752
平成27年	46,763	9,139	11,781	1,334	1,577	△ 2,885	△ 2,642	△ 243	44,413

資料: 国勢調査(各年10月1日現在)

※常住人口(夜間人口)…調査の時期に調査の地域に常住している人口。

※昼間人口…通勤・通学等で移動する人口を加減した昼間の人口。

※流入人口…菊川市以外に常住し、菊川市に通勤・通学する人口。

※流出人口…菊川市に常住し、菊川市以外に通勤・通学する人口。

※令和2年国勢調査結果(従業地・通勤地集計)は、令和4年7月頃公表予定のため掲載不可。

(9) 将来推計人口

単位: 各項目[]のとおり

年次	総人口 [人]	0~14歳		15~64歳		65歳以上	
		人口 [人]	年齢別割合 [%]	人口 [人]	年齢別割合 [%]	人口 [人]	年齢別割合 [%]
平成27年(2015年)推計人口	46,763	6,755	14.4	28,283	60.5	11,725	25.1
平成32年(2020年)推計人口	46,302	6,597	14.2	26,861	58.0	12,844	27.7
平成37年(2025年)推計人口	45,613	6,330	13.9	25,982	57.0	13,301	29.2
平成42年(2030年)推計人口	44,767	6,069	13.6	25,344	56.6	13,354	29.8
平成47年(2035年)推計人口	43,692	5,824	13.3	24,670	56.5	13,198	30.2
平成52年(2040年)推計人口	42,368	5,646	13.3	23,305	55.0	13,417	31.7
平成53年(2045年)推計人口	40,935	5,457	13.3	22,105	54.0	13,373	32.7

資料: 国立社会保障・人口問題研究所「日本の地域別将来推計人口 男女・年齢(5歳)階級別の推計結果(平成30(2018)年3月推計)」

※各年10月1日時点の推計人口、2015年は国勢調査による実績数。

2 人口

(10) 常住地又は従業地・通学地による人口

単位:人

		平成17年	平成22年	平成27年
常住地による人口	総数(夜間人口)	47,474	47,041	46,763
	従業も通学もしていない	13,756	15,020	15,003
	自宅で従業	5,316	4,241	3,548
	自宅外の市内で従業・通学	15,629	14,255	14,115
	県内他市町で従業・通学	12,213	12,281	12,823
	他県で従業・通学	182	164	243
よ通従 る学業 人地地 口に・	総数(昼間人口)	45,184	44,752	44,413
	県内他市区町村に常住	9,940	10,043	10,573
	他県に常住	165	113	143

資料:国勢調査(各年10月1日現在)

※総数(夜間人口、昼間人口)には労働力状態「不詳」を含む。

※総数(夜間人口)には従業地・通学地「不詳」を含む。

※総数(昼間人口)には従業地・通学地「不詳」で当地に常住している者を含む。

※令和2年国勢調査結果(従業地・通勤地集計)は、令和4年7月公表予定のため掲載不可。

(11) 労働力人口

単位:人

		平成17年	平成22年	平成27年	
15歳以上人口		40,464	40,098	39,858	
労働力人口	総数	28,086	26,853	26,255	
	就業者	総数	27,226	25,685	25,490
		主に仕事	23,194	22,177	21,763
		家事のほか仕事	3,479	3,034	3,252
		通学のかたわら仕事	134	134	134
		休業者	419	340	341
	雇用者	総数	21,285	20,759	21,149
		主に仕事	18,817	18,408	18,467
		家事のほか仕事	2,027	1,988	2,275
		通学のかたわら仕事	127	131	133
		休業者	314	232	274
	完全失業者	860	1,168	765	
	非労働人口	総数	12,000	12,855	13,239
		家事	4,622	5,137	4,857
通学		2,304	1,978	2,052	
その他		5,074	5,740	6,330	

資料:国勢調査(各年10月1日現在)

※15歳以上人口には労働力状態「不詳」を含む。

※令和2年国勢調査結果(就業状態等基本集計)は、令和4年5月頃公表予定のため掲載不可。

2 人口

(12) 産業別就業人口

単位:人

	平成17年	平成22年	平成27年
総数(15歳以上就業者数)	27,226	25,685	25,490
第1次産業 計	3,649	2,796	2,519
農業	3,645	2,793	2,512
林業	1	3	4
漁業	3	0	3
第2次産業 計	11,280	10,775	10,512
鉱業、採石業、砂利採取業	14	11	11
建設業	1,650	1,512	1,413
製造業	9,616	9,252	9,088
第3次産業 計	11,902	11,593	11,968
電気・ガス・熱供給・水道業	139	143	160
情報通信業	138	115	150
運輸業、郵便業	1,005	1,136	1,173
卸売業、小売業	2,996	2,924	2,796
金融業、保険業	339	352	337
不動産業、物品賃貸業	89	185	174
学術研究、専門・サービス業	—	533	510
宿泊業、飲食サービス業	760	1,045	1,006
生活関連サービス業、娯楽業	—	743	691
教育、学習支援業	849	812	821
医療、福祉	1,547	1,804	2,128
複合サービス事業	340	222	270
サービス業(他に分類されないもの)	3,043	949	1,089
公務(他に分類されるものを除く)	657	630	663
分類不能の産業	395	521	491

資料:国勢調査(各年10月1日現在)

※令和2年国勢調査結果(就業状態等基本集計)は、令和4年5月公表予定のため掲載不可。

3 事業所

(1) 産業大分類別事業所数

単位: 事業所

	平成24年	平成26年	平成28年
全産業(公務を除く)	1,738	1,814	1,843
農業、林業	13	17	19
鉱業	—	—	—
建設業	205	203	204
製造業	285	315	318
電気・ガス・熱供給・水道業	1	1	—
情報通信業	4	1	3
運輸業、郵便業	34	30	29
卸売業、小売業	421	437	431
金融業、保険業	19	19	19
不動産業、物品賃貸業	79	82	81
学術研究、専門・技術サービス業	55	52	54
宿泊業、飲食サービス業	189	195	200
生活関連サービス業、娯楽業	160	163	170
教育、学習支援業	57	64	74
医療、福祉	105	128	132
複合サービス事業	14	16	16
サービス業(他に分類されないもの)	97	91	93

資料: 平成24年経済センサスー活動調査(平成24年2月1日現在)

平成26年経済センサスー基礎調査(平成26年7月1日現在)

平成28年経済センサスー活動調査(平成28年6月1日現在)

※令和元年経済センサスー基礎調査(令和元年6月1日現在)は該当項目なし

(2) 存続・新設事業所数

単位: 事業所

年次	総数	存続・新設事業所数	
		存続事業所数	新設事業所数
平成24年	1,738	1,664	74
平成26年	1,814	1,536	278
平成28年	1,843	1,595	248
令和元年	1,918	1,742	176

資料: 平成24年経済センサスー活動調査(平成24年2月1日現在)

平成26年経済センサスー基礎調査(平成26年7月1日現在)

平成28年経済センサスー活動調査(平成28年6月1日現在)

令和元年経済センサスー基礎調査(令和元年6月1日現在)

4 農業

(1) 組織形態別経営体数

単位:経営体

	平成22年	平成27年	令和2年
総数	1,607	1,323	947
法人経営団体(法人化している)	14	16	17
農事組合法人	-	-	-
会社	10	14	14
株式会社	10	14	14
合名・合資会社	-	-	-
合同会社	-	-	-
相互会社	-	-	-
各種団体	3	1	2
農協	1	1	1
森林組合	-	-	-
その他の各種団体	2	-	1
その他の法人	1	1	1
地方公共団体・財産区	-	-	-
法人化していない	1,593	1,307	930
個人経営体	1,590	1,305	927

資料:農林業センサス農林業経営体調査(各年2月1日現在)

※法人経営団体(法人化している)…農林業経営体のうち、法人化して事業を行う者をいう。

※その他の各種団体…農業保険法に基づき組織された農業共済組合や農業関係団体、

又は森林組合以外の組合等の団体が該当する。

※その他の法人…農事組合法人、会社および各種団体以外の法人で、公益法人、宗教法人、医療法人、NPO法人などが該当する。

※個人経営体…個人(世帯)で事業を行う経営体をいう。

(2) 経営耕地面積規模別経営体数

単位:経営体

	平成22年	平成27年	令和2年
合計	1,607	1,323	947
経営耕地なし	9	5	14
0.3ha未満	19	14	31
0.3～0.5ha	252	211	155
0.5～1.0ha	500	372	250
1.0～1.5ha	277	235	134
1.5～2.0ha	180	131	70
2.0～3.0ha	193	169	126
3.0～5.0ha	136	132	107
5.0～10.0ha	28	32	28
10.0～20.0ha	11	17	23
20ha以上	2	5	9

資料:農林業センサス農林業経営体調査(各年2月1日現在)

4 農業

(3) 農産物販売金額1位の部門別経営体数

単位:経営体

	平成22年	平成27年	令和2年
総数	1,562	1,288	888
稲作	300	281	246
麦類作	4	-	1
穀類□も類豆類	1	-	2
工芸農作物	1,104	851	481
露地野菜	20	41	40
施設野菜	89	73	60
果樹類	9	10	18
花き・花木	19	18	17
その他の作物	2	3	18
酪農	7	7	4
肉牛用	2	2	-
養豚	4	1	-
養鶏	1	1	1
養蚕	-	-	-
その他の畜産	-	-	-

資料:農林業センサス農林業経営体調査(各年2月1日現在)

(4) 年齢別世帯員数

単位:人

区分		平成17年	平成22年	平成27年
総数	男	4,539	3,682	2,794
	女	4,643	3,687	2,815
	計	9,182	7,369	5,609
14歳以下	男	502	426	299
	女	479	401	288
15～19歳	男	286	159	106
	女	276	166	101
20～29歳	男	514	370	204
	女	505	329	216
30～39歳	男	417	388	308
	女	368	327	258
40～49歳	男	520	372	295
	女	556	350	241
50～59歳	男	739	541	338
	女	656	553	393
60歳以上	男	1,561	1,426	1,244
	女	1,803	1,561	1,318

資料:農林業センサス農林業経営体調査(各年2月1日現在)

※令和2年結果は、令和3年12月頃公表予定のため掲載不可。

4 農業

(5) 年齢階層別農業従事者数

単位:人

総数	平成22年			平成27年			令和2年		
	合計	男	女	合計	男	女	合計	男	女
	4,689	2,532	2,157	3,559	1,955	1,604	2,328	1,291	1,037
15～29歳	267	179	88	159	109	50	63	38	25
30～34歳	187	124	63	120	84	36	48	33	15
35～39歳	193	125	68	166	108	58	69	51	18
40～44歳	203	116	87	166	109	57	111	78	33
45～49歳	292	169	123	169	99	70	105	68	37
50～54歳	416	206	210	243	133	110	121	74	47
55～59歳	566	302	264	365	163	202	176	93	83
60～64歳	577	311	266	500	256	244	279	122	157
65～69歳	476	236	240	501	275	226	390	208	182
70～74歳	510	249	261	387	197	190	375	210	165
75～79歳	492	272	220	339	186	153	264	134	130
80～84歳	383	179	204	289	158	131	172	100	72
85歳以上	127	64	63	155	78	77	155	82	73

資料: 農林業センサス農林業経営体調査(各年2月1日現在)

※農業従事者…15歳以上の世帯員のうち、調査期日前1年間に自営農業に従事した者をいう。

(6) 経営耕地の状況

単位:ha

	平成22年	平成27年	令和2年
総面積	2,469	2,351	2,024
田	895	894	825
畑	55	95	123
樹園地	1,519	1,363	1,076

資料: 農林業センサス農林業経営体調査(各年2月1日現在)

※樹園地…果樹園・茶園・桑園等

4 農業

(7) 農地転用の状況

農地法第4条

単位:各項目[]のとおり

年次	総計		住宅敷地		駐車場等敷地		農商工等関連敷地		その他敷地	
	件数[件]	面積[a]	件数[件]	面積[a]	件数[件]	面積[a]	件数[件]	面積[a]	件数[件]	面積[a]
平成28年度	23	100.8	10	50.1	10	43.7	3	7.0	0	0.0
平成29年度	24	113.2	13	66.5	2	15.1	7	21.9	2	9.7
平成30年度	20	110.6	9	44.5	6	33.4	5	32.7	0	0.0
令和元年度	20	70.3	11	31.0	3	15.7	4	13.5	2	10.1
令和2年度	21	37.3	16	27.5	1	0.6	4	9.2	0	0.0

資料:農林課(各年度3月31日現在)

農地法第5条

単位:各項目[]のとおり

年次	総計		住宅敷地		駐車場等敷地		農商工等関連敷地		その他敷地	
	件数[件]	面積[a]	件数[件]	面積[a]	件数[件]	面積[a]	件数[件]	面積[a]	件数[件]	面積[a]
平成28年度	139	1,084.0	90	424.9	28	293.1	7	242.3	14	123.7
平成29年度	163	800.7	114	372.3	4	12.9	21	112.2	24	303.3
平成30年度	153	779.0	108	485.5	31	217.1	9	36.8	5	39.6
令和元年度	144	995.5	80	292.1	16	174.5	13	101.2	35	427.7
令和2年度	209	775.7	95	243.6	15	58.0	95	457.9	4	16.1

資料:農林課(各年度3月31日現在)

5 工業

(1) 工業の状況(従業員4人以上の事業所)

事業所数、従業者数、現金給与総額、原材料使用額等、製造品出荷額等

単位:各項目[]のとおりに

年次	区分	事業所数 [事業所]	従業者数[人]			現金給与 総額 [万円]	原材料 使用額 [万円]	製造品 出荷額等 [万円]
			総数	男	女			
平成26年	合計	184	7,727	5,660	2,067	3,301,444	15,630,705	25,404,620
平成27年	合計	191	7,810	5,798	1,990	3,308,688	14,257,888	26,740,190
平成28年	合計	174	7,975	5,830	2,128	3,720,483	15,666,284	27,084,071
平成29年	合計	174	8,290	6,056	2,221	3,762,123	15,931,420	27,184,457
平成30年	合計	174	8,817	6,366	2,442	3,878,425	16,726,437	28,350,014
	食料品	8	159	77	80	54,612	1,390,630	1,697,009
	飲料・たばこ・飼料	42	545	366	177	114,535	943,997	1,389,692
	繊維工業	3	125	94	30	68,677	487,723	652,051
	木材・木製品	1	12	10	2	χ	χ	χ
	家具・装備品	-	-	-	-	-	-	-
	パルプ・紙	4	198	107	91	73,287	314,393	1,429,727
	印刷	-	-	-	-	-	-	-
	化学工業	4	160	140	20	90,826	587,772	936,925
	石油・石炭	-	-	-	-	-	-	-
	プラスチック製品	17	992	595	397	335,584	1,119,117	2,621,655
	ゴム製品	3	506	315	191	208,986	443,564	924,020
	なめし革・同製品	-	-	-	-	-	-	-
	窯業・土石	4	95	85	10	52,408	81,527	178,014
	鉄鋼業	6	81	70	11	33,896	292,606	399,348
	非鉄金属	1	20	18	2	χ	χ	χ
	金属製品	18	274	189	84	94,129	181,866	385,702
	はん用機械	3	265	209	56	140,666	334,731	736,915
	生産用機械	22	1,191	955	236	643,173	3,572,822	4,372,246
	業務用機械	1	19	5	14	χ	χ	χ
電子部品・デバイス	-	-	-	-	-	-	-	
電気機械	9	1,223	902	321	625,103	2,115,438	4,250,038	
情報通信機械	-	-	-	-	-	-	-	
輸送用機械	23	2,877	2,189	686	1,304,626	4,760,002	8,185,465	
その他	5	75	40	34	19,537	71,299	113,745	

資料:平成26年(2014)静岡県の工業 平成26年工業統計調査報告書(平成26年12月31日現在)

平成27年(2015)静岡県の工業 平成28年経済センサス-活動調査産業別集計(製造業)報告書(平成28年6月1日現在)

※工業統計調査と時系列比較を行うために、平成28年経済センサス-活動調査の調査結果のうち、製造業に関する調査項目について静岡県分を独自に集計したもの。事業所数、従業者数以外の項目は、個人経営調査票で把握した事業所を除く。

平成28年(2016)静岡県の工業 平成29年工業統計調査報告書(平成29年6月1日現在)

平成29年(2017)静岡県の工業 平成30年工業統計調査報告書(平成30年6月1日現在)

平成30年(2018)静岡県の工業 2019年工業統計調査報告書(令和元年6月1日現在)

5 工業

製造品出荷額等内訳

単位: 万円

区分	平成26年	平成27年	平成28年	平成29年	平成30年
総額	25,404,620	26,740,190	27,084,071	27,184,457	28,350,014
製造品出荷額	23,943,749	25,260,438	25,548,753	25,689,664	27,168,930
加工賃収入	479,146	477,384	555,626	511,900	491,778
くず廃物の出荷額	513	133	43	492	598
その他収入額	981,212	1,002,235	979,649	982,401	688,708
修理料収入	74,064	70,284	48,114	74,072	77,586
販売電力収入	110	10,669	40,847	6,869	5,816
冷蔵保管料収入	—	—	—	—	—
転売収入(仕入商品販売収入)	889,387	879,778	877,292	888,739	573,236
その他	17,651	42,104	13,396	12,721	32,070

資料: 平成26年(2014)静岡県の工業 平成26年工業統計調査報告書(平成26年12月31日現在)

平成27年(2015)静岡県の工業 平成28年経済センサス-活動調査産業別集計(製造業)報告書(平成28年6月1日現在)

※工業統計調査と時系列比較を行うために、平成28年経済センサス-活動調査の調査結果のうち、製造業に関する調査項目について静岡県分を独自に集計したもの。個人経営調査票で把握した事業所を除く。

平成28年(2016)静岡県の工業 平成29年工業統計調査報告書(平成29年6月1日現在)

平成29年(2017)静岡県の工業 平成30年工業統計調査報告書(平成30年6月1日現在)

平成30年(2018)静岡県の工業 2019年工業統計調査報告書(令和元年6月1日現在)

従業員規模別事業所数、従業員数

単位: 各項目[]のとおりに

	平成26年		平成27年		平成28年		平成29年		平成30年	
	事業所数 [事業所]	従業者数 [人]	事業所数 [事業所]	従業者数 [人]	事業所数 [事業所]	従業者数 [人]	事業所数 [事業所]	従業者数 [人]	事業所数 [事業所]	従業者数 [人]
総計	184	7,727	191	7,810	174	7,975	174	8,290	174	8,817
4~9人	76	519	73	453	60	399	54	366	54	354
10~19人	41	582	49	696	46	629	53	714	49	676
20~29人	29	692	25	625	28	706	26	647	31	760
30~49人	10	392	14	559	10	400	11	436	10	403
50~99人	11	700	14	953	11	767	11	777	11	724
100~299人	12	2,200	11	1,865	14	2,356	14	2,536	14	2,693
300~499人	2	799	2	822	3	1,331	3	1,314	1	479
500~999人	3	1,843	3	1,837	2	1,387	2	1,500	4	2,728
1,000人以上	—	—	—	—	—	—	—	—	—	—

資料: 平成26年(2014)静岡県の工業 平成26年工業統計調査報告書(平成26年12月31日現在)

平成27年(2015)静岡県の工業 平成28年経済センサス-活動調査産業別集計(製造業)報告書(平成28年6月1日現在)

※工業統計調査と時系列比較を行うために、平成28年経済センサス-活動調査の調査結果のうち、製造業に関する調査項目について静岡県分を独自に集計したもの。

平成28年(2016)静岡県の工業 平成29年工業統計調査報告書(平成29年6月1日現在)

平成29年(2017)静岡県の工業 平成30年工業統計調査報告書(平成30年6月1日現在)

平成30年(2018)静岡県の工業 2019年工業統計調査報告書(令和元年6月1日現在)

6 商業

(1) 卸売・小売業の状況

事業所数、従業者数、年間商品販売額、売場面積

単位：各項目[]のとおり

年次	区分	事業所数 [事業所]	従業者数 [人]	年間商品 販売額 [百万円]	売場面積 [㎡]	
平成24年	合計	338	2,411	52,246	42,248	
平成26年	合計	351	2,195	61,054	52,568	
平成28年	合計	351	2,496	65,743	48,094	
	卸売業	各種商品	1	6	×	-
		繊維・衣服等	2	30	×	-
		飲食料品	16	80	1,299	-
		建築材料・鉱物・金属材料等	10	67	5,880	-
		機械器具	18	110	9,113	-
		その他	8	86	7,555	-
	小売業	各種商品	-	-	-	-
		繊維・衣服・身の回り品	29	112	1,496	5,913
		飲食料品	81	894	14,240	12,260
		機械器具	66	365	8,455	6,438
		その他	117	717	16,062	23,483
無店舗		3	29	224	-	

資料：平成24年経済センサス-活動調査(平成24年2月1日現在)

平成26年商業統計調査及び平成26年経済センサス-基礎調査(平成26年7月1日現在)

平成28年経済センサス-活動調査(平成28年6月1日現在)

※管理、補助的経済活動のみを行う事業所、産業細分類が格付不能の事業所、卸売の商品販売額(仲立手数料を除く)、小売の商品販売額及び仲立手数料のいずれの金額も無い事業所は含まない。

7 観光

(1) 観光交流客数

単位:人

年次	総計	観光交流客数	
		観光レクリエーション客数	宿泊客数
平成27年度	364,388	249,991	114,397
平成28年度	352,501	237,482	115,019
平成29年度	366,907	256,209	110,698
平成30年度	343,097	242,403	100,694
令和元年度	326,838	229,696	97,142

資料: 商工観光課「静岡県観光交流の動向」

(2) 火剣山キャンプ場の利用状況

単位:各項目[]のとおりに

年次	利用可能日数 [日]	利用日数 [日]	利用率 [%]	利用人数 [人]
平成29年度	365	89	24.3	1,426
平成30年度	365	111	30.4	1,421
令和元年度	365	128	35.0	2,073
令和2年度	305	150	49.1	1,226

資料: 商工観光課

※利用率… $\frac{\text{利用日数}}{\text{利用可能日数}}$

8 住居

(1) 居住世帯の有無別住宅数

単位：戸

区分	平成20年	平成25年	平成30年
住宅数 総数	16,420	18,490	19,620
居住世帯あり 総数	14,550	15,150	16,480
同居世帯なし	14,470	15,120	16,430
同居世帯あり	70	30	60
居住世帯なし 総数	1,880	3,350	3,130
一時現在者のみの住宅	40	50	10
空き家 総数	1,780	3,240	3,020
二次的住宅	40	10	30
賃貸用の住宅	930	2,270	1,970
売却用の住宅	20	100	30
その他の住宅	790	870	990
建築中	60	50	110
住宅以外で人が居住する建物	40	10	10

資料：住宅・土地統計調査（各年10月1日現在）

- ※一時現在者のみの住宅…昼間だけ使用している、何人かの人が交代で寝泊まりしているなど、そこに普段居住している者が一人もいない住宅。
- ※二次的住宅…別荘（週末や休暇時に避暑・避寒・保養などの目的で使用される住宅）やその他（普段住んでいる住宅とは別に、たまに寝泊まりしている人がいる住宅）など。
- ※その他の住宅…転勤・入院などのため居住世帯が長期にわたって不在の住宅や建て替えなどのために取り壊すことになっている住宅など。
- ※住宅以外で人が居住する建物…会社や学校の寮・寄宿舎、旅館・宿泊所等、住宅以外の建物で普段人が居住している建物。

(2) 住宅の種類・住宅の所有別一般世帯数

単位：各項目[]のとおり

区分	平成12年	平成17年	平成22年	平成27年
一般世帯総数[世帯]	13,701	14,661	15,456	16,068
住宅に住む一般世帯	13,219	14,166	14,954	15,626
主世帯	13,167	14,015	14,851	15,540
持ち家	9,763	10,165	10,763	11,250
公営・都市機構・公社の借家	701	703	581	369
民営の借家	2,172	2,731	2,953	3,352
給与住宅	531	416	554	569
間借り[世帯]	52	151	103	86
住宅以外に住む一般世帯	482	495	502	442
持ち家率[%]	73.9	71.8	72.0	72.0

資料：国勢調査（各年10月1日現在）

- ※一般世帯…住居と生計を共にしている人の集まり又は一戸を構えて住んでいる単身者。
- ※住宅…一つの世帯が独立して家庭生活を営むことができる建物。
- ※住宅以外…寄宿舎・寮など生計を共にしない単身者の集まりを居住させるための建物や、病院・旅館・会社・工場・事務所などの居住用でない建物。
- ※公営・都市機構・公社の借家…県営・市営の賃貸住宅やアパート等であって、かつ給与住宅でない場合。
- ※給与住宅…勤務先の会社・官公庁・団体などの所有又は管理する住宅に、職務の都合上又は給与の一部として居住している場合。
- ※持ち家率… $\frac{\text{持ち家に住む一般住宅世帯数}}{\text{住宅に住む一般住宅世帯数}} \times 100$

「菊川市データルーム令和2年度版」に誤りがございました。謹んでお詫び申し上げますとともに上記のように訂正いたします。

9 電気・水道

(1) 太陽光発電設備設置件数

単位:各項目[]のとおり

年次	件数[件]	容量[kw]
平成27年度	2,092	44,345
平成28年度	2,324	57,010
平成29年度	2,555	61,604
平成30年度	2,789	68,247
令和元年度	2,988	72,508

資料:環境推進課(各年度3月31日現在)

(2) 上水道給配水の状況

単位:各項目[]のとおり

年次	計画給水人口[人]	給水区域内人口[人]	給水人口[人]	年間配水量[千 m^3]	年間有収水量[千 m^3]	1日最大配水量[千 m^3]	1日平均配水量[千 m^3]
平成27年度	48,260	46,710	46,703	6,811	5,839	24,644	18,610
平成28年度	48,260	46,701	46,693	6,844	5,864	24,209	18,749
平成29年度	48,260	46,727	46,720	6,818	5,850	24,739	18,680
平成30年度	48,260	47,196	47,189	6,908	5,886	25,454	18,927
令和元年度	48,260	47,312	47,305	6,881	5,871	24,555	18,800

資料:水道課

(3) 月別配水量・使用水量

単位:千 m^3

年次	区分	4月	5月	6月	7月	8月	9月	10月	11月	12月	1月	2月	3月	合計
		平成27年度	配水量	546	562	564	597	587	557	550	545	582	582	
	使用水量	940		974		1,026		972		932		995		5,839
平成28年度	配水量	562	581	579	599	593	557	574	555	582	569	523	570	6,844
	使用水量	949		1,003		1,008		986		937		981		5,864
平成29年度	配水量	556	564	578	595	594	579	560	547	550	580	571	544	6,818
	使用水量	961		1,006		1,006		950		970		957		5,850
平成30年度	配水量	563	581	597	596	595	587	571	559	552	579	577	551	6,908
	使用水量	975		1,016		1,007		963		964		961		5,886
令和元年度	配水量	548	588	592	585	599	588	559	553	566	591	576	535	6,880
	使用水量	969		1,004		1,013		949		988		948		5,871

資料:水道課

※使用水量は2か・月分の合計値。

10 土 木 ・ 建 設

(1) 行政区域内の道路の状況

単位:各項目[]のとおり

道路種別	路線番号	路線名	市内実延長 [m]	改良済 [m]	改良率 [%]	舗装済 [m]	舗装率 [%]
一般国道	計		7,851	7,851	100.0	7,851	100.0
	473号		7,851	7,851	100.0	7,851	100.0
主要地方道	計		38,659	38,181	98.8	38,659	100.0
	37号	掛川浜岡線	17,082	16,975	99.4	17,082	100.0
	69号	相良大須賀線	8,377	8,114	96.9	8,377	100.0
	79号	吉田大東線	13,200	13,092	99.2	13,200	100.0
一般県道	計		40,919	36,589	89.4	40,919	100.0
	234号	吉沢金谷線	3,639	3,639	100.0	3,639	100.0
	235号	菊川榛原線	4,096	2,265	55.3	4,096	100.0
	242号	浜岡菊川線	7,458	7,458	100.0	7,458	100.0
	244号	大東菊川線	11,166	8,667	77.6	11,166	100.0
	245号	川上菊川線	5,783	5,783	100.0	5,783	100.0
	247号	中方千浜線	2,040	2,040	100.0	2,040	100.0
	250号	菊川停車場伊達方線	1,772	1,772	100.0	1,772	100.0
	251号	袋井小笠線	2,449	2,449	100.0	2,449	100.0
	386号	小笠掛川線	2,516	2,516	100.0	2,516	100.0
1級市道	計		73,358	70,473	96.1	72,790	99.2
2級市道	計		61,058	56,807	93.0	59,313	97.1
その他市道	計		862,961	127,280	14.7	613,252	71.1

資料:建設課・静岡県道路保全課「静岡県道路現況調書」(令和2年4月1日現在)

(2) 市道の状況

単位:各項目[]のとおり

年次	実延長[m]	舗装延長[m]	舗装率[%]
平成28年	1,001,546	729,570	72.84
平成29年	1,002,921	737,767	73.56
平成30年	998,560	743,942	74.50
令和元年	997,377	745,355	74.73
令和2年	998,189	746,506	74.79

資料:建設課「道路現況台帳」(各年4月1日現在)

10 土 木 ・ 建 設

(3) 都市計画道路の整備状況

単位：各項目〔 〕のとおり

路線名	全体延長 [m]	平成30年		平成元年		令和2年	
		整備済延長 [m]	進捗率 [%]	整備済延長 [m]	進捗率 [%]	整備済延長 [m]	進捗率 [%]
中央通り線	500	500	100.0	500	100.0	500	100.0
西方高橋線	11,810	10,040	85.0	10,140	85.9	10,200	86.4
菊川駅前通り線	1,280	1,280	100.0	1,280	100.0	1,280	100.0
朝日線	3,510	2,790	79.5	2,790	79.5	2,790	79.5
堀之内潮海寺線	2,170	920	42.4	920	42.4	920	42.4
西通り線	1,700	1,510	88.8	1,510	88.8	1,510	88.8
打上本所線	1,270	650	51.2	650	51.2	650	51.2
柳坪線	1,540	950	61.7	950	61.7	950	61.7
本所線	1,440	1,040	72.2	1,040	72.2	1,040	72.2
潮海寺本線	1,850	1,070	57.8	1,070	57.8	1,070	57.8
西袋線	1,180	1,180	100.0	1,180	100.0	1,180	100.0
西通り初咲線	330	200	60.6	200	60.6	200	60.6
堤佐栗谷線	3,320	0	0.0	0	0.0	0	0.0
平川嶺田線	1,510	1,510	100.0	1,510	100.0	1,510	100.0
青葉通り嶺田線	2,410	310	12.9	340	14.1	360	14.9
赤土嶺田線	1,680	940	56.0	940	56.0	940	56.0
赤土線	1,090	0	0.0	0	0.0	0	0.0
上ノ内三反田線	440	0	0.0	0	0.0	0	0.0
小川端長池線	610	290	47.5	290	47.5	290	47.5
平川公園通り線	430	430	100.0	430	100.0	430	100.0
舟岡山線	630	630	100.0	630	100.0	630	100.0
本通り線	300	300	100.0	300	100.0	300	100.0
計	41,000	26,540	64.7	26,670	65.0	26,750	65.2

資料：都市計画課「静岡県の都市計画(資料編)」(各年3月31日現在)

10 土 木 ・ 建 設

(4) 一級河川の状況

単位:m

河川名	起点	終点	全体	うち菊川市分
菊川	逆川の合流点	海に至る	27,670	15,150
牛淵川	東谷川への合流点	菊川への合流点	15,280	15,280
丹野川	丹野字東八平806-1地先の丹野池床止堰堤	牛淵川への合流点	6,800	6,800
黒沢川	下平川字橋上5112-1地先の好運寺橋	牛淵川への合流点	1,300	1,300
稲荷部川	中内田字山奥5816-2地先の井堰	菊川への合流点	4,500	4,500
上小笠川	掛川市上板沢字掛下987地先の隧道下流端	菊川への合流点	8,880	3,430
栗原川	掛川市子隣字市道200-1-6地先の牛ヶ谷端	上小笠川への合流点	2,400	1,560
小出川	本所字下田2400-1地先、2401-1地先	菊川への合流点	2,300	2,300
西方川	西方字七ツ枝6732地先の加茂用水取水堰堤	菊川への合流点	8,150	8,150
沢水加川	沢水加字猿田1285-64地先の市道橋	菊川への合流点	3,000	3,000
富田川	富田字正見寺2049-3地先の大井川用水サイホン	菊川への合流点	3,300	3,300
小笠高橋川	高橋字奥磯部552-1地先の磯部橋	牛淵川への合流点	4,600	4,600
古谷川	大池ヶ谷川の合流点	丹野川への合流点	1,850	1,850
内谷川	古谷字内谷383-1地先の市道橋	古谷川への合流点	600	600
佐束川	掛川市高瀬字天伯918-2地先の可和地橋	菊川への合流点	5,580	380
江川	川上字八町2147-1地先の松下橋	牛淵川への交流点	2,620	2,620
計			98,830	74,820

資料:建設課「静岡県河川指定調書」(令和3年4月30日現在)

11 交通

(1) コミュニティバス利用状況

単位:各項目[]のとおり

年次	運行日数 [日]	西方	沢水加	倉沢・富田	菊川東循環	菊川西循環	丹野・嶺田
		人数[人]	人数[人]	人数[人]	人数[人]	人数[人]	人数[人]
平成28年度	243	3,401		9,783	4,664	2,623	3,467
平成29年度	244	3,692		10,394	4,757	3,015	3,852
平成30年度	244	4,355		11,402	4,785	3,252	3,209
令和元年度	240	4,206		11,890	4,527	3,590	2,921
令和2年度	243	3,748	1,813	10,268	3,753	2,960	2,029
4月	21	202	107	577	234	207	159
5月	18	166	107	736	241	201	167
6月	22	273	167	970	347	228	170
7月	21	323	211	919	393	250	192
8月	20	281	157	847	289	262	158
9月	20	363	189	995	313	262	203
10月	22	407	193	1,048	380	300	234
11月	19	354	156	834	319	274	215
12月	20	398	144	884	361	265	171
1月	19	315	126	751	261	203	109
2月	18	299	103	736	268	222	107
3月	23	367	153	971	347	286	144

年次	運行日数 [日]	奈良野・布引原	三沢・河東	合計	1日平均 [人/日]
		人数[人]	人数[人]	人数[人]	
平成27年度	243	2,878	2,936	29,685	122.2
平成28年度	243	2,439	3,001	29,378	120.9
平成29年度	244	2,086	3,176	30,972	126.9
平成30年度	244	1,558	3,247	31,808	130.4
令和元年度	240	1,679	3,159	31,972	133.2
令和2年度	243	175	2,833	27,579	113.5
4月	21	24	263	1,773	84.4
5月	18	21	235	1,874	104.1
6月	22	19	257	2,431	110.5
7月	21	23	229	2,540	121.0
8月	20	14	226	2,234	111.7
9月	20	7	210	2,542	127.1
10月	22	8	274	2,844	129.3
11月	19	8	240	2,400	126.3
12月	20	12	249	2,484	124.2
1月	19	8	238	2,011	105.8
2月	18	11	191	1,937	107.6
3月	23	20	221	2,509	109.1

資料:地域支援課

※令和2年度より「西方・沢水加コース」を、「西方コース」「沢水加コース」の2ルートに変更。

※令和2年度より「奈良野・布引原コース」全便及び「三沢・河東コース」午後の便が、タクシー車両による予約型乗合運行(デマンド運行)に変更。

11 交通

(2) 自動車免許保有者数・返納者数

単位:人

年次	保有者 総数	返納者 総数	
		男	女
平成28年	33,972	18,244	15,728
平成29年	33,957	18,194	15,763
平成30年	34,091	18,286	15,805
令和元年	34,208	18,319	15,889
令和2年	34,238	18,262	15,976

資料:菊川警察署交通課(各年12月31日現在)

(3) 車両保有台数

単位:台

年次	総数	種類							
		乗用車	準乗用車	トラック等	特殊用途自動車	バス	軽自動車	二輪・原付	小型特殊自動車
平成28年	42,802	16,730	516	1,604	214	31	18,720	4,554	433
平成29年	42,784	16,892	511	1,550	218	34	18,723	4,416	440
平成30年	42,890	16,958	516	1,520	213	39	18,872	4,341	431
平成31年	43,049	16,965	533	1,515	216	42	19,095	4,247	436
令和2年	43,149	16,984	533	1,479	213	41	19,261	4,191	447
令和3年	43,261	16,908	534	1,460	216	44	19,438	4,193	468

資料:静岡県自動車保有台数調査(各年4月1日現在)

(4) 東名高速道路菊川インター交通量

単位:台

年次	総交通量	1日平均交通量
平成28年度	2,304,604	6,314
平成29年度	2,296,936	6,293
平成30年度	2,336,488	6,401
令和元年度	2,325,270	6,353
令和2年度	2,004,667	5,492

資料:NEXCO中日本高速道路株式会社 東京支社

(5) JR東海道線菊川駅乗車人数

単位:人

年度	総数	乗車人数	
		定期	普通(定期外)
平成28年度	1,542,274	1,158,900	383,374
平成29年度	1,538,860	1,152,541	386,319
平成30年度	1,516,925	1,126,705	390,220
令和元年度	1,494,551	1,117,818	376,733
令和2年度	1,232,294	1,042,223	190,071

資料:東海旅客鉄道株式会社 静岡支社

12 福祉

(1) 生活保護の状況

単位:各項目[]のとおり

年次	月別平均被保護者 [世帯]	月別平均被保護者 [人]	各年度末被保護者 [世帯]	保護開始 [世帯]	保護廃止 [世帯]	生活保護費 [千円]
平成28年度	58	62	55	12	17	133,273
平成29年度	57	61	59	15	11	129,110
平成30年度	57	64	58	9	10	95,630
令和元年度	57	67	57	13	14	118,036
令和2年度	53	58	51	8	14	116,405

資料:福祉課

※月平均被保護者…1か月中に1回でも、または1日でも保護を受けたことのある数の各月年度累計を12で除いたもの。

(2) 身体障害者手帳所持者の状況

単位:人

年次	区分	総数	障害の種類				
			視覚障がい	聴覚・平衡機能障がい	音声・言語・そしゃく機能障がい	肢体不自由	内部障がい
平成28年度	18歳未満	39	3	3	0	26	7
	18歳以上	1,409	94	150	20	718	427
平成29年度	18歳未満	40	3	3	0	28	6
	18歳以上	1,426	100	149	21	719	437
平成30年度	18歳未満	40	3	4	0	27	6
	18歳以上	1,426	96	150	21	719	440
令和元年度	18歳未満	44	2	3	0	31	8
	18歳以上	1,446	98	161	23	720	444
令和2年度	18歳未満	45	2	4	0	29	10
	18歳以上	1,451	97	160	22	724	448

資料:福祉課「福祉行政報告例」(各年度3月31日現在)

(3) 療育手帳所持者の状況

単位:人

年次	区分	総数	障害の程度	
			A(重度)	B(その他)
平成28年度	18歳未満	114	36	78
	18歳以上	244	90	154
平成29年度	18歳未満	117	38	79
	18歳以上	256	93	163
平成30年度	18歳未満	128	41	87
	18歳以上	266	93	173
令和元年度	18歳未満	137	41	96
	18歳以上	254	85	169
令和2年度	18歳未満	132	37	95
	18歳以上	269	91	178

資料:福祉課(各年度3月31日現在)

12 福祉

(4) 精神障害者保健福祉手帳所持者の状況

単位:人

年次	総数	級別		
		1級	2級	3級
平成28年度	184	12	97	75
平成29年度	205	14	97	94
平成30年度	237	17	116	104
令和元年度	248	20	124	104
令和2年度	256	22	127	107

資料:福祉課(各年度3月31日現在)

(5) ひとり暮らし高齢者の状況

単位:各項目[]のとおり

年次	高齢者人口 [人]	ひとり暮らし 高齢者数 [人]	ひとり暮らし 高齢者率 [%]
平成29年	12,335	1,342	10.9
平成30年	12,622	1,398	11.1
平成31年	12,807	1,499	11.7
令和2年	13,015	1,694	13.0
令和3年	13,148	1,895	14.4

資料:長寿介護課「高齢者福祉行政の基礎調査」(各年4月1日現在)

※高齢者…住民基本台帳のうち65歳以上の者。

※ひとり暮らし高齢者率… $\frac{\text{ひとり暮らし高齢者数}}{\text{高齢者人口}} \times 100$

(6) 高齢者のいる世帯の状況

単位:各項目[]のとおり

年次	一般世帯数[世帯]		一般世帯人員[人]		高齢者のいる 世帯割合 [%]
	高齢者のいる 一般世帯数		高齢者のいる 世帯人員		
平成17年	14,698	6,103	46,860	23,964	41.5
平成22年	15,456	6,539	46,345	23,239	42.3
平成27年	16,068	7,354	46,094	23,817	45.8

資料:国勢調査(各年10月1日現在)

※一般世帯…同居と生計を共にしている人の集まり又は一戸を構えて住んでいる単身者。

※高齢者…65歳以上の世帯員。

※高齢者のいる世帯割合… $\frac{\text{高齢者のいる一般世帯数}}{\text{一般世帯数}} \times 100$

「菊川市データルーム令和2年度版」に誤りがございました。謹んでお詫び申し上げますとともに上記のように訂正いたします。

12 福祉

(7) 介護保険の状況

第1号被保険者数

単位:人

年次	合計	65歳以上 75歳未満	
		65歳以上 75歳未満	75歳以上
平成27年度	12,016	6,076	5,940
平成28年度	12,319	6,281	6,038
平成29年度	12,605	6,462	6,143
平成30年度	12,792	6,542	6,250
平成元年度	12,992	6,646	6,346

資料:長寿介護課「介護保険事業状況報告」(各年度3月31日現在)

要介護(要支援)認定者数

単位:人

年次	合計	要支援			要介護					
		要支援計	要支援1	要支援2	要介護計	要介護1	要介護2	要介護3	要介護4	要介護5
平成27年度	1,746	257	79	178	1,489	372	377	311	255	174
平成28年度	1,740	281	92	189	1,459	386	365	323	223	162
平成29年度	1,757	255	86	169	1,502	413	370	323	232	164
平成30年度	1,742	256	83	173	1,486	443	355	287	237	164
令和元年度	1,828	264	89	175	1,564	452	386	292	253	181

資料:長寿介護課「介護保険事業状況報告」(各年度3月31日現在)

12 福祉

介護保険サービス受給者数

単位:人

区分		平成27年度	平成28年度	平成29年度	平成30年度	令和元年度
居宅介護 (介護予防) サービス	合計	13,948	14,274	14,071	14,035	14,397
	要支援 計	2,241	2,646	2,399	2,020	2,033
	要支援1	649	791	798	634	547
	要支援2	1,592	1,855	1,601	1,386	1,486
	要介護 計	11,707	11,628	11,672	12,015	12,364
	要介護1	3,182	3,494	3,928	4,035	4,538
	要介護2	3,902	3,526	3,418	3,641	3,734
	要介護3	2,575	2,533	2,418	2,346	2,140
	要介護4	1,377	1,334	1,240	1,250	1,232
要介護5	671	741	668	743	720	
地域密着型 (介護予防) サービス	合計	1,147	2,078	2,337	2,333	2,093
	要支援 計	21	19	20	30	25
	要支援1	6	11	9	24	17
	要支援2	15	8	11	6	8
	要介護 計	1,126	2,059	2,317	2,303	2,068
	要介護1	216	618	740	571	533
	要介護2	279	519	724	756	622
	要介護3	352	504	486	555	532
	要介護4	208	330	247	254	242
要介護5	71	88	120	167	139	
施設介護 サービス	合計	4,247	4,355	4,377	4,507	4,516
	要支援 計	0	0	0	0	0
	要支援1	0	0	0	0	0
	要支援2	0	0	0	0	0
	要介護 計	4,247	4,355	4,377	4,507	4,516
	要介護1	306	310	374	344	325
	要介護2	471	473	426	421	433
	要介護3	1,079	1,087	1,121	1,082	1,036
	要介護4	1,185	1,345	1,341	1,416	1,538
要介護5	1,206	1,140	1,115	1,244	1,184	

資料:長寿介護課「介護保険事業状況報告」(各年度3月31日現在)

※居宅介護サービス…自宅等で生活しながら介護を受けられるサービス。(例:訪問介護、通所介護、短期入所生活介護 等)

※地域密着型サービス…住み慣れた地域での生活を続けるために、地域の特性に応じた介護サービス。(例:夜間対応型訪問介護、認知症対応型通所介護、小規模多機能型居宅介護 等)

※施設介護サービス…施設で生活しながら介護を受けられるサービス。

12 福祉

介護給付・予防給付の件数

単位:件

区分		平成27年度	平成28年度	平成29年度	平成30年度	令和元年度
合計	合計	48,157	48,571	47,719	48,100	49,688
	予防給付	5,580	6,458	5,685	4,420	4,499
	介護給付	42,577	42,113	42,034	43,680	45,189
居宅介護 (介護予防) サービス	合計	42,595	41,987	40,821	41,102	42,904
	予防給付	5,558	6,439	5,664	4,390	4,474
	介護給付	37,037	35,548	35,157	36,712	38,430
地域密着型 (介護予防) サービス	合計	1,140	2,165	2,413	2,413	2,141
	予防給付	22	19	21	30	25
	介護給付	1,118	2,146	2,392	2,383	2,116
施設 サービス	合計	4,422	4,419	4,485	4,585	4,643
	予防給付	0	0	0	0	0
	介護給付	4,422	4,419	4,485	4,585	4,643

資料:長寿介護課「介護保険事業状況報告」(各年度3月31日現在)

介護給付・予防給付の給付費

単位:円

区分		平成27年度	平成28年度	平成29年度	平成30年度	令和元年度
合計	合計	2,866,141,822	2,849,673,173	2,850,150,977	2,932,344,638	3,013,325,649
	予防給付	80,843,084	91,872,124	69,221,955	42,874,804	46,844,100
	介護給付	2,785,298,738	2,757,801,049	2,780,929,022	2,889,469,834	2,966,481,549
居宅介護 (介護予防) サービス	合計	1,566,413,402	1,494,803,673	1,448,951,758	1,464,533,851	1,518,828,078
	予防給付	79,809,990	91,178,649	68,312,886	41,896,361	46,020,513
	介護給付	1,486,603,412	1,403,625,024	1,380,638,872	1,422,637,490	1,472,807,565
地域密着型 (介護予防) サービス	合計	204,194,763	282,644,644	305,699,127	317,484,500	298,936,837
	予防給付	1,033,094	693,475	909,069	978,443	823,587
	介護給付	203,161,669	281,951,169	304,790,058	316,506,057	298,113,250
施設 サービス	合計	1,095,533,657	1,072,224,856	1,095,500,092	1,150,326,287	1,195,560,734
	予防給付	0	0	0	0	0
	介護給付	1,095,533,657	1,072,224,856	1,095,500,092	1,150,326,287	1,195,560,734

資料:長寿介護課「介護保険事業状況報告」(各年度3月31日現在)

13 保健・医療

(1) 市立総合病院の利用状況

本院

単位:人

区分		平成28年度	平成29年度	平成30年度	令和元年度	令和2年度
外来診療	内科	31,297	31,655	32,095	32,010	30,698
	小児科	3,586	3,736	3,605	3,874	2,845
	外科	9,378	8,907	8,872	7,306	6,828
	整形外科	25,634	26,380	28,139	28,331	25,409
	脳神経外科	507	329	353	312	313
	産婦人科	6,500	6,482	6,661	6,811	6,137
	眼科	2,490	2,554	2,501	2,276	1,851
	耳鼻咽喉科	2,363	2,681	2,534	1,725	1,159
	皮膚科	6,974	6,244	6,271	6,760	6,187
	泌尿器科	4,113	3,806	3,604	3,771	3,695
	麻酔科	266	290	243	190	215
	リハビリテーション科	0	0	0	0	0
	精神科	11,151	12,009	12,051	12,780	13,376
入院診療		71,177	70,688	70,633	69,518	62,706
健診		7,367	7,511	7,662	7,579	7,284
時間外診療	時間外	1,862	1,860	1,741	1,555	1,383
	休日	1,156	1,228	1,235	1,114	740
	深夜	754	753	752	736	505

資料:市立総合病院

※時間外診療の時間区分

時間外…平日の午前5時から午前8時14分まで、平日の午後5時から午後10時まで。

休日…土日、祝日の午前5時から午後10時まで。

深夜…平日、土日、祝日の午後10時から翌日午前5時まで。

家庭医療センター

単位:人

区分	平成28年度	平成29年度	平成30年度	令和元年度	令和2年度
合計	23,081	22,846	22,479	21,942	21,219
外来診療	21,974	21,610	21,247	20,856	19,932
在宅医療	1,107	1,236	1,232	1,086	1,287

資料:市立総合病院

13 保健・医療

(2) 医療施設数

単位:各項目[]のとおり

年次	一般診療所[施設]			歯科診療所 [施設]	助産所 [施設]
	総数	うち有床 診療所数	病床数 [床]		
平成28年	31(9)	1	19	19	1
平成29年	29(7)	1	19	18	1
平成30年	29(7)	1	19	20	1
令和元年	29(7)	1	19	20	1
令和2年	29(7)	1	19	20	1

資料:健康づくり課・静岡県医療政策課(各年4月1日現在)

※一般診療所施設数における()内は、企業・施設内診療所数である。

(3) 医療関係従事者数

医師数・歯科医師数

単位:人

区分	平成26年		平成28年		平成30年		
	医師	歯科医師	医師	歯科医師	医師	歯科医師	
総数	60	18	65	21	66	19	
医療施設の従事者	総数	59	18	63	18	65	19
	病院の従事者	27	0	28	0	33	0
	診療所の従事者	32	18	35	18	32	19
介護老人保健施設の従事者	0	0	0	1	0	0	
医療施設・介護老人保健施設以外の従事者	0	0	1	0	0	0	
その他の業務の従事者	0	0	0	0	0	0	
無職の者	1	0	1	2	1	0	

資料:厚生労働省「医師・歯科医師・薬剤師調査」(各年12月31日現在)

薬剤師数

単位:人

区分	平成26年	平成28年	平成30年
総数	81	79	76
薬局の従事者	59	58	56
病院・診療所の従事者	13	13	13
大学の従事者	0	0	0
医療関係企業の従事者	6	5	5
衛生行政機関又は保健衛生施設の従事者	0	0	0
その他の業務の従事者	1	0	0
無職の者	2	3	2

資料:厚生労働省「医師・歯科医師・薬剤師調査」(各年12月31日現在)

13 保健・医療

(4) 主要死因別死亡者数

単位:人

区分	平成27年	平成28年	平成29年	平成30年	令和元年
総数	490	470	500	470	458
結核	0	0	0	0	0
悪性新生物	148	116	102	116	124
心疾患	46	63	51	58	42
脳血管疾患	46	44	49	38	31
肺炎	25	29	32	20	19
肝疾患	4	6	6	6	5
腎不全	6	4	10	9	9
老衰	79	86	101	89	103
不慮の事故	22	8	19	15	18
その他	114	114	130	119	107

資料:健康づくり課・静岡県健康福祉部「静岡県人口動態統計 別冊」

(5) 成人検診受診者数

単位:人

区分		平成28年度	平成29年度	平成30年度	令和元年度	令和2年度
がん検診	胃がん 40歳以上分	2,083	2,025	1,962	1,915	1,812
	大腸がん 40歳以上分	3,408	3,382	3,410	3,447	3,379
	肺がん 40歳以上	2,597	2,562	2,626	2,652	2,638
	子宮頸がん 20歳以上	2,122	1,975	2,070	1,905	1,896
	乳がん 40歳以上	1,788	1,835	1,754	1,821	1,700
	前立腺がん 50歳以上	943	943	980	1,015	1,031
その他検診	肝炎検査 40歳以上	249	237	276	282	254
	骨粗しょう症検診 40歳以上	226	226	324	295	204
	30代生活習慣病 30歳代	242	215	232	240	214
	歯周病検診 40歳以上	140	152	119	146	172

資料:健康づくり課

13 保健・医療

(6) 予防接種の状況(実施者数)

単位:人

区分	平成28年度	平成29年度	平成30年度	令和元年度	令和2年度
BCG	432	420	438	429	374
不活化ポリオ	19	12	6	0	1
B型肝炎	703	1,273	1,313	1,221	1,134
4種混合(DPT-IPV)	1,758	1,694	1,780	1,669	1,572
DT(ジフテリア・破傷風)	430	421	399	419	437
MR(麻しん風しん)	862	837	869	870	823
日本脳炎	1,656	2,037	2,386	2,138	2,170
ヒブ	1,736	1,680	1,761	1,584	1,621
小児用肺炎球菌	1,718	1,678	1,759	1,666	1,546
水痘	915	841	849	866	846
ロタ(令和2年10月1日～定期予防接種)					329
子宮頸がん	0	1	16	10	49
高齢者インフルエンザ	7,273	6,921	7,313	7,676	8,914
高齢者肺炎球菌(定期)	1,002	1,019	985	430	543
高齢者肺炎球菌(任意)	124	114	89	47	80
風しん抗体検査				513	870
風しん5期予防接種				139	283

資料:健康づくり課・子育て応援課

(7) 乳幼児健診の状況

単位:各項目[]のとおり

区分	平成28年度	平成29年度	平成30年度	令和元年度	令和2年度	
4か月児健診	受診率[%]	90.7	96.7	94.8	95.1	96.2
	対象者[人]	441	421	444	430	372
	受診者[人]	400	407	421	409	358
10か月児健診	受診率[%]	93.3	90.5	83.3	96.4	98.1
	対象者[人]	436	442	450	447	378
	受診者[人]	407	400	375	431	371
1歳6か月児健診	受診率[%]	98.7	98.4	95.3	96.3	104.5
	対象者[人]	454	436	446	435	418
	受診者[人]	448	429	425	419	437
2歳児歯科健診	受診率[%]	96.5	96.3	96.7	104.1	97.2
	対象者[人]	434	455	453	411	425
	受診者[人]	419	438	438	428	413
2歳6か月児 歯科健診	受診率[%]	97.7	99.1	94.6	97.1	98.1
	対象者[人]	431	436	448	449	432
	受診者[人]	421	432	424	436	424
3歳児健診	受診率[%]	99.3	98.4	98.9	99.1	102.9
	対象者[人]	446	443	464	447	444
	受診者[人]	443	436	459	443	457

資料:子育て応援課

※受診率… $\frac{\text{受診者}}{\text{対象者}} \times 100$

13 保健・医療

(8) 国民健康保険の状況

単位:各項目[]のとおり

区分		平成28年度	平成29年度	平成30年度	令和元年度	令和2年度
被保険者世帯数(平均)[世帯]		6,525	6,377	6,264	6,163	6,177
被保険者数 (平均) [人]	合計	11,492	11,055	10,707	10,360	10,281
	一般	10,986	10,805	10,620	10,343	10,281
	退職	506	250	87	17	0
医療給付件数 [件]	合計	216,769	211,601	207,102	199,534	187,959
	一般	206,399	206,443	205,300	199,241	187,957
	退職	10,370	5,158	1,802	293	2
医療費 費用額 [千円]	合計	3,766,001	3,896,365	3,747,586	3,717,108	3,632,453
	一般	3,572,434	3,801,215	3,720,353	3,712,802	3,632,432
	退職	193,567	95,150	27,233	4,306	21
保険給付額 [千円]	合計	2,729,091	2,824,518	2,723,046	2,719,093	2,663,607
	一般	2,593,710	2,758,104	2,704,065	2,716,129	2,663,593
	退職	135,381	66,414	18,981	2,964	14
高額療養費 給付額 [千円]	合計	359,061	385,723	376,614	377,226	378,598
	一般	335,380	375,730	375,150	376,944	378,598
	退職	23,681	9,993	1,464	282	0
1人あたり 給付額 [円]	全体	268,722	290,388	289,498	298,872	295,906
	一般	266,620	290,036	289,945	299,050	295,904
	退職	314,352	305,628	235,000	190,941	-

資料:市民課

(9) 国民健康保険特定健康診査の状況

単位:各項目[]のとおり

	平成27年度	平成28年度	平成29年度	平成30年度	令和元年度
受診対象者数[人]	8,066	7,889	7,711	7,412	7,256
受診者数[人]	3,377	3,242	3,267	3,140	3,153
うちドック受診者数[人]	559	504	604	533	455
受診率[%]	41.87	41.10	42.37	42.36	43.45

資料:市民課

13 保健・医療

(10) 後期高齢者医療保険の状況

単位：各項目[]のとおり

区分	平成27年度	平成28年度	平成29年度	平成30年度	令和元年度
被保険者数 (平均) [人]	5,940	6,030	6,135	6,238	6,364
医療費件数 [件]	210,711	212,825	214,994	216,879	219,542
医療費費用額 [千円]	4,473,305	4,477,762	4,599,646	4,497,539	4,735,013
保険給付費 [千円]	4,112,676	4,108,151	4,210,523	4,095,607	4,317,799
1人あたり 医療費 費用額[円]	753,082	742,581	749,739	720,991	744,031

資料：市民課・静岡県後期高齢者医療広域連合「後期高齢者医療費」

14 環境・衛生

(1) ごみの排出量

総排出量

単位:t

年次	総計	家庭系・事業系 計	資源物等			集団回収
			可燃ごみ	不燃ごみ	資源物等	
平成28年度	11,577	10,914	9,541	464	909	663
平成29年度	11,125	10,462	9,182	439	841	663
平成30年度	11,364	10,683	9,289	504	890	681
令和元年度	11,662	10,937	9,454	533	950	725
令和2年度	11,370	10,722	9,196	564	963	648

資料:環境推進課(各年度3月31日現在)

※単位未満を四捨五入しているため、合計と内訳が一致しない場合がある。

家庭系ごみ

単位:t

年次	総計	収集ごみ 計	資源物				乾電池 蛍光灯	直接搬入 ごみ 計	
			可燃ごみ	不燃ごみ	資源物	乾電池 蛍光灯		可燃ごみ	不燃ごみ
平成28年度	8,890	7,855	6,741	205	896	13	1,035	787	248
平成29年度	8,478	7,485	6,468	176	827	13	993	742	251
平成30年度	8,641	7,630	6,538	202	876	14	1,011	725	286
令和元年度	8,766	7,798	6,639	208	931	19	968	659	309
令和2年度	8,787	7,840	6,642	235	949	14	947	634	313

資料:環境推進課(各年度3月31日現在)

※単位未満を四捨五入しているため、合計と内訳が一致しない場合がある。

※資源物…缶類・ビン類・ペットボトル・白色トレイ・プラ製容器・衣類・鉄くず・小型家電をいう。

事業系ごみ

単位:各項目[]のとおり

年次	総計[t]	1事業所あたり 平均排出量[kg]	可燃ごみ[t]	不燃ごみ[t]
平成28年度	2,024	1,098	2,013	11
平成29年度	1,983	1,067	1,971	12
平成30年度	2,043	1,091	2,027	16
令和元年度	2,172	1,151	2,156	16
令和2年度	1,936	1,018	1,920	16

資料:環境推進課(各年度3月31日現在)

※単位未満を四捨五入しているため、合計と内訳が一致しない場合がある。

※1事業所あたりの平均排出量は、「平成26年経済センサス-基礎調査」及び「平成28年経済センサス-活動調査」の事業所数を基に算出。

15 子育て・教育

(1) 児童館の利用状況

菊川児童館

単位:各項目[]のとおり

年次	開館日数 [日]	合計 [人]	乳児 [人]	幼児 [人]	小学生 [人]	中学生 [人]	高校生 [人]	大人 [人]	うち ボランティア [人]	うち 市外 [人]
平成28年度	246	32,587	3,185	11,982	3,051	507	105	13,757	399	840
平成29年度	247	32,674	3,750	11,176	3,282	482	196	13,788	439	592
平成30年度	248	32,881	3,967	11,235	2,909	548	196	14,026	405	844
令和元年度	227	30,308	3,324	10,839	2,064	382	236	13,463	418	1,770
令和2年度	205	18,669	1,519	7,822	566	39	22	8,701	134	737
4月	0	0	0	0	0	0	0	0	0	0
5月	0	0	0	0	0	0	0	0	0	0
6月	21	1,609	168	640	28	4	0	769	7	61
7月	21	2,228	145	971	20	8	0	1,084	18	97
8月	21	1,764	104	809	19	2	0	830	5	92
9月	21	2,147	160	942	36	0	0	1,009	10	96
10月	23	1,852	119	790	75	3	0	865	7	35
11月	19	1,598	139	611	77	6	9	756	24	66
12月	20	1,646	135	681	90	3	0	737	15	70
1月	20	1,748	141	739	58	8	1	801	18	71
2月	18	1,876	172	761	70	0	2	871	0	54
3月	21	2,201	236	878	93	5	10	979	30	95

資料:子育て応援課

小笠児童館

単位:各項目[]のとおり

年次	開館日数 [日]	合計 [人]	乳児 [人]	幼児 [人]	小学生 [人]	中学生 [人]	高校生 [人]	大人 [人]	うち ボランティア [人]	うち 市外 [人]
平成28年度	246	23,373	1,881	8,123	3,367	548	64	9,390	141	2,992
平成29年度	247	22,655	2,083	7,909	3,167	486	34	8,976	276	2,451
平成30年度	248	22,991	2,438	7,953	2,866	346	50	9,338	201	2,236
令和元年度	228	19,622	1,367	6,867	2,850	274	86	8,178	261	2,225
令和2年度	205	11,065	774	4,294	1,289	177	42	4,489	11	1,006
4月	0	0	0	0	0	0	0	0	0	0
5月	0	0	0	0	0	0	0	0	0	0
6月	21	816	53	283	92	3	4	381	0	49
7月	21	995	85	363	87	8	2	450	0	124
8月	21	1,022	56	407	130	14	3	412	0	162
9月	21	1,242	84	493	122	6	1	536	0	136
10月	23	1,136	62	423	197	7	2	445	0	44
11月	19	926	80	355	111	2	4	374	5	85
12月	20	1,060	78	459	80	33	7	403	0	92
1月	20	1,270	83	534	140	16	2	495	3	100
2月	18	1,258	84	495	148	14	1	516	1	109
3月	21	1,340	109	482	182	74	16	477	2	105

資料:子育て応援課

15 子育て・教育

(2) 保育園の状況

園別児童数、保育士数

単位:人

区分		平成29年度	平成30年度	令和元年度	令和2年度	令和3年度
合計	利用児童数	896	782	441	435	428
	保育士数	182	171	98	105	103
	その他	31	31	16	16	14
菊川保育園	利用児童数	111	106	108	107	110
	保育士数	16	18	18	20	19
	その他	3	4	3	3	3
愛育保育園	利用児童数	101	-	-	-	-
	保育士数	25	-	-	-	-
	その他	3	-	-	-	-
横地保育園	利用児童数	152	142	136	136	130
	保育士数	25	30	28	27	26
	その他	3	3	3	4	3
河城保育園	利用児童数	72	71	71	64	63
	保育士数	16	16	14	15	16
	その他	3	2	2	2	2
双葉保育園	利用児童数	145	155	-	-	-
	保育士数	26	28	-	-	-
	その他	5	6	-	-	-
ひかり保育園	利用児童数	107	113	105	104	100
	保育士数	20	20	19	23	22
	その他	4	5	5	4	3
みなみ保育園	利用児童数	81	76	-	-	-
	保育士数	14	19	-	-	-
	その他	4	5	-	-	-
ひがし保育園	利用児童数	102	97	-	-	-
	保育士数	20	21	-	-	-
	その他	4	4	-	-	-
牧之原保育園	利用児童数	25	22	21	24	25
	保育士数	20	19	19	20	20
	その他	2	2	3	3	3

資料:こども政策課(各年度4月1日現在)

※牧之原保育園の園児数は、菊川市に在住する園児数を掲載している。

※その他には栄養士、調理師、看護師及び事務員の人数を掲載している。

歳児別児童数

単位:人

区分	合計	年齢					
		0歳児	1歳児	2歳児	3歳児	4歳児	5歳児
合計	428	13	62	74	86	95	98
菊川保育園	110	5	15	18	23	23	26
横地保育園	130	2	16	24	26	33	29
河城保育園	63	2	9	11	12	13	16
ひかり保育園	100	4	15	18	21	19	23
牧之原保育園	25	0	7	3	4	7	4

資料:こども政策課(令和3年4月1日現在)

※牧之原保育園の利用児童数は、菊川市に在住する利用児童数を掲載している。

15 子育て・教育

(3) 小規模保育事業の状況

事業所別児童数、保育士数

単位:人

区分		令和元年度	令和2年度	令和3年度
合計	利用児童数	13	21	38
	保育士数	4	12	18
	その他	2	1	4
なかうちだ のぞみ保育園	利用児童数	13	14	13
	保育士数	4	7	7
	その他	2	1	1
小規模保育所 おやまのこ	利用児童数	-	7	7
	保育士数	-	5	6
	その他	-	0	0
あいキッズランド 菊川加茂園	利用児童数	-	-	18
	保育士数	-	-	5
	その他	-	-	3

資料:こども政策課(各年度4月1日現在)

※その他には栄養士、調理師、看護師及び事務員の人数を掲載している。

歳児別児童数

単位:人

区分	合計	年齢					
		0歳児	1歳児	2歳児	3歳児	4歳児	5歳児
合計	38	1	24	13	-	-	-
なかうちだ のぞみ保育園	13	1	7	5	-	-	-
小規模保育所 おやまのこ	7	0	3	4	-	-	-
あいキッズランド 菊川加茂園	18	-	14	4	-	-	-

資料:こども政策課(令和3年4月1日現在)

15 子育て・教育

(4) 認定こども園の状況

園別児童数、保育教諭数

単位:人

区分		平成29年度	平成30年度	令和元年度	令和2年度	令和3年度
合計	利用児童数	544	836	1,207	1,196	1,175
	保育教諭数	89	141	233	220	240
	その他	13	24	33	52	35
認定こども園 西方こども園	利用児童数	104	121	111	110	111
	保育教諭数	20	25	22	24	29
	その他	3	2	2	7	4
認定こども園 堀之内幼稚園	利用児童数	174	182	168	164	152
	保育教諭数	25	22	28	22	27
	その他	4	8	3	10	4
おおぞら 認定こども園	利用児童数	266	257	264	252	235
	保育教諭数	44	40	43	43	43
	その他	6	7	7	7	7
認定こども園 菊川中央 こども園	利用児童数	-	165	160	159	163
	保育教諭数	-	23	25	24	23
	その他	-	4	1	3	4
認定こども園 愛育保育園	利用児童数	-	111	113	111	104
	保育教諭数	-	31	34	28	33
	その他	-	3	3	7	4
認定こども園 ひがしこども園	利用児童数	-	-	144	147	154
	保育教諭数	-	-	27	30	31
	その他	-	-	6	6	4
認定こども園 みなみこども園	利用児童数	-	-	101	107	112
	保育教諭数	-	-	26	22	26
	その他	-	-	5	7	4
認定こども園 双葉こども園	利用児童数	-	-	146	146	144
	保育教諭数	-	-	28	27	28
	その他	-	-	6	5	4

資料:こども政策課(各年度4月1日現在)

※その他には栄養士、調理師、看護師及び事務員の人数を掲載している。

15 子育て・教育

歳児別児童数

単位:人

区分		0歳児	1歳児	2歳児	3歳児	4歳児	5歳児	合計
合計	合計	20	122	164	281	294	294	1,175
	1号認定	-	-	-	117	108	107	332
	2・3号認定	20	122	164	164	186	187	843
認定こども園 西方こども園	合計	5	13	22	24	22	25	111
	1号認定	-	-	-	3	1	3	7
	2・3号認定	5	13	22	21	21	22	104
認定こども園 堀之内幼稚園	合計	0	4	8	45	46	49	152
	1号認定	-	-	-	41	39	42	122
	2・3号認定	-	4	8	4	7	7	30
おおぞら 認定こども園	合計	3	19	26	56	66	65	235
	1号認定	-	-	-	26	29	26	81
	2・3号認定	3	19	26	30	37	39	154
認定こども園 菊川中央 こども園	合計	0	12	20	44	45	42	163
	1号認定	-	-	-	26	22	20	68
	2・3号認定	-	12	20	18	23	22	95
認定こども園 愛育保育園	合計	2	15	18	20	24	25	104
	1号認定	-	-	-	2	0	2	4
	2・3号認定	2	15	18	18	24	23	100
認定こども園 ひがしこども園	合計	3	21	24	40	36	30	154
	1号認定	-	-	-	10	12	6	28
	2・3号認定	3	21	24	30	24	24	126
認定こども園 みなみこども園	合計	3	18	17	23	25	26	112
	1号認定	-	-	-	4	3	5	12
	2・3号認定	3	18	17	19	22	21	100
認定こども園 双葉こども園	合計	4	20	29	29	30	32	144
	1号認定	-	-	-	5	2	3	10
	2・3号認定	4	20	29	24	28	29	134

資料:こども政策課(令和3年4月1日現在)

15 子育て・教育

(5) 幼稚園の状況

園児数、正規職員数

単位:人

名称	区分	平成29年度	平成30年度	令和元年度	令和2年度	令和3年度
合計	園児数	285	156	85	86	70
	正規職員数	22	12	6	6	6
小笠東幼稚園	園児数	52	45	-	-	-
	正規職員数	4	4	-	-	-
小笠南幼稚園	園児数	36	33	-	-	-
	正規職員数	4	4	-	-	-
小笠北幼稚園	園児数	67	78	85	86	70
	正規職員数	4	4	6	6	6
中央幼稚園	園児数	130	-	-	-	-
	正規職員数	10	-	-	-	-

資料:こども政策課(各年度5月1日現在)

※学校統計調査の報告値であるため、確定値公表に伴い変更される場合がある。

歳児別園児数

単位:各項目[]のとおり

区分	合計	3歳児				4歳児				5歳児			
		学級数 [学級]	合計 [人]	合計		学級数 [学級]	合計 [人]	合計		学級数 [学級]	合計 [人]	合計	
				男	女			男	女			男	女
小笠北幼稚園	70	1	19	9	10	2	30	17	13	1	21	7	14

資料:こども政策課(令和3年5月1日現在)

※学校統計調査の報告値であるため、確定値公表に伴い変更される場合がある。

15 子育て・教育

(6) 公立小学校の状況

学校別児童数、教員数

単位：各項目[]のとおり

区分		平成29年度	平成30年度	令和元年度	令和2年度	令和3年度
合計	学級数[学級]	121	124	127	126	127
	児童数[人]	2,812	2,801	2,831	2,819	2,791
	うち菊川市児童数	2,683	2,656	2,679	2,666	2,642
	教員数[人]	181	182	194	208	210
小笠東小学校	学級数[学級]	12	13	12	12	12
	児童数[人]	259	261	228	234	223
	教員数[人]	19	20	22	22	23
小笠南小学校	学級数[学級]	8	8	8	8	8
	児童数[人]	162	154	148	143	140
	教員数[人]	12	12	12	14	14
小笠北小学校	学級数[学級]	14	15	16	15	16
	児童数[人]	366	378	401	375	398
	教員数[人]	23	22	27	26	28
六郷小学校	学級数[学級]	18	17	19	18	19
	児童数[人]	464	437	449	438	440
	教員数[人]	26	26	29	32	31
内田小学校	学級数[学級]	10	9	11	10	9
	児童数[人]	225	210	218	194	180
	教員数[人]	14	13	16	15	14
横地小学校	学級数[学級]	6	6	6	6	6
	児童数[人]	132	113	118	112	109
	教員数[人]	10	10	9	11	11
加茂小学校	学級数[学級]	16	17	19	20	19
	児童数[人]	394	423	440	481	470
	教員数[人]	24	23	26	30	29
堀之内小学校	学級数[学級]	16	16	15	15	15
	児童数[人]	382	383	390	402	404
	教員数[人]	22	23	22	24	24
河城小学校	学級数[学級]	13	14	12	13	14
	児童数[人]	277	272	263	267	257
	教員数[人]	18	19	17	20	22
牧之原小学校	学級数[学級]	8	9	9	9	9
	児童数[人]	151	170	176	173	170
	うち菊川市児童数	22	25	24	20	21
	教員数[人]	13	14	14	14	14

資料：学校教育課・牧之原市学校教育課（各年度5月1日現在）

※令和2年度学校統計調査の報告値であるため、確定値公表に伴い変更される場合がある。

15 子育て・教育

学校別学級編成の状況

単位:各項目[]のとおり

区分	合計		1年		2年		3年		4年		5年		6年		特別 支援 学級 児童数 [人]
	学級数 [学級]	児童数 [人]	学級数 [学級]	児童数 [人]	学級数 [学級]	児童数 [人]	学級数 [学級]	児童数 [人]	学級数 [学級]	児童数 [人]	学級数 [学級]	児童数 [人]	学級数 [学級]	児童数 [人]	
合計	127	2,812	15	446	18	474	18	478	17	478	17	483	17	453	25
うち菊川市 児童数	/	2,642	/	418	/	448	/	447	/	440	/	452	/	437	/
小笠東小学校	12	223	1	34	1	38	2	37	2	43	1	33	2	38	3
小笠南小学校	8	140	1	24	1	24	1	17	1	26	1	29	1	20	2
小笠北小学校	16	398	2	69	2	49	3	76	2	71	2	65	2	68	3
六郷小学校	19	440	2	69	3	80	3	77	2	74	3	80	2	60	4
内田小学校	9	180	1	23	1	28	1	32	1	27	2	43	1	27	2
横地小学校	6	109	1	14	1	14	1	23	1	16	1	14	1	28	0
加茂小学校	19	470	2	70	3	90	3	81	3	82	2	69	3	78	3
堀之内小学校	15	404	2	71	3	74	2	64	2	59	2	71	2	65	2
河城小学校	14	257	2	41	2	48	1	36	1	36	2	45	2	51	4
牧之原小学校	9	170	1	28	1	26	1	31	2	38	1	31	1	16	2
うち菊川市 児童数	/	21	/	3	/	3	/	4	/	6	/	3	/	2	/

資料:学校教育課(令和3年5月1日現在)

※児童数には特別支援学級の児童数を含む。

※令和3年度学校統計調査の報告値であるため、確定値公表に伴い変更される場合がある。

15 子育て・教育

(7) 公立中学校の状況

学校別生徒数、教員数

単位:各項目[]のとおり

区分		平成29年度	平成30年度	令和元年度	令和2年度	令和3年度
合計	学級数	50	52	51	50	49
	生徒数[人]	1,318	1,347	1,360	1,372	1,355
	うち菊川市生徒数	1,268	1,306	1,314	1,321	1,296
	教員数[人]	94	99	96	105	106
岳洋中学校	学級数	14	15	15	15	14
	生徒数[人]	388	403	414	419	395
	教員数[人]	26	28	27	31	29
菊川西中学校	学級数	18	19	19	18	18
	生徒数[人]	518	536	544	529	545
	教員数[人]	30	33	32	33	35
菊川東中学校	学級数	14	14	13	13	13
	生徒数[人]	338	353	345	359	342
	教員数[人]	25	25	24	28	29
牧之原中学校	学級数	4	4	4	4	4
	生徒数[人]	74	55	57	65	73
	うち菊川市生徒数	24	14	11	14	14
	教員数[人]	13	13	13	13	13

資料:学校教育課・牧之原市学校教育課(各年度5月1日現在)

※令和3年度学校統計調査の報告値であるため、確定値公表に伴い変更される場合がある。

学校別学級編成の状況

単位:各項目[]のとおり

区分	1年		2年		3年		特別支援学級	合計	
	学級数	生徒数[人]	学級数	生徒数[人]	学級数	生徒数[人]		学級数	生徒数[人]
合計	15	462	14	470	13	437	7	49	1,369
うち菊川市生徒数		438		444		414			1,296
岳洋中学校	4	117	4	141	4	137	2	14	395
菊川西中学校	6	208	5	170	5	167	2	18	545
菊川東中学校	4	110	4	127	3	105	2	13	342
牧之原中学校	1	24	1	26	1	23	1	4	73
うち菊川市生徒数		3		6		5			14

資料:学校教育課(令和3年5月1日現在)

※生徒数には特別支援学級の児童数を含む。

※令和3年度学校統計調査の報告値であるため、確定値公表に伴い変更される場合がある。

16 スポーツ・文化

(1) 体育施設の利用状況

単位:各項目[]のとおり

区分		区分	平成30年度	令和元年度	令和2年度
菊川運動公園	野球場	延べ人数[人]	33,769	25,597	14,067
		平均利用率[%]	19.1	27.9	19.3
	炭焼きさわやかグラウンド	延べ人数[人]	38,926	33,969	20,810
		平均利用率[%]	30.3	30.3	18.8
	陸上トラック	延べ人数[人]	10,295	14,023	4,410
		平均利用率[%]	18.8	35.8	15.2
	ローンゲーム場	延べ人数[人]	10,252	8,676	6,877
		平均利用率[%]	51.8	44.3	45.9
	北グラウンド	延べ人数[人]	12,475	10,141	6,543
		平均利用率[%]	30.1	26.2	24.2
和田公園	テニスコート	延べ人数[人]	8,030	8,266	7,253
		平均利用率[%]	31.2	31.7	30.0
	多目的広場	延べ人数[人]	38,317	38,643	35,303
		平均利用率[%]	52.4	50.0	50.3
尾花運動公園 尾花公園	オムニコート	延べ人数[人]	2,278	2,338	1,408
		平均利用率[%]	24.3	27.1	17.9
	ハードコート	延べ人数[人]	1,533	1,519	1,557
		平均利用率[%]	23.2	26.2	34.3
	多目的広場	延べ人数[人]	45,372	43,422	29,451
		平均利用率[%]	71.8	66.5	57.7
菊川公園	グラウンド	延べ人数[人]	27,924	24,963	17,359
		平均利用率[%]	44.3	50.9	35.7
おおぞら農村公園	グラウンド	延べ人数[人]	8,134	1,868	廃止
		平均利用率[%]	41.1	10.4	廃止
丹野グラウンド	グラウンド	延べ人数[人]	12,008	10,931	8,665
		平均利用率[%]	30.9	33.0	27.8
小笠 グラウンドゴルフ場	グラウンド	延べ人数[人]	44,706	44,344	23,396
		平均利用率[%]	60.2	55.7	47.5
菊川市民 総合体育館	全体	延べ人数[人]	57,481	57,388	37,047
		平均利用率[%]	31.9	31.6	26.3
	フロア	延べ人数[人]	46,856	46,778	26,679
		平均利用率[%]	56.2	59.2	45.7
	柔道場	延べ人数[人]	3,070	1,884	3,897
		平均利用率[%]	22.2	17.6	21.8
	剣道場	延べ人数[人]	2,376	2,156	2,056
		平均利用率[%]	27.3	25.9	20.2
	会議室	延べ人数[人]	5,179	6,570	4,415
		平均利用率[%]	21.9	23.6	17.5
堀之内体育館	全体	延べ人数[人]	38,065	38,481	29,445
		平均利用率[%]	61.9	65.0	47.8
	フロア	延べ人数[人]	33,859	33,861	27,733
		平均利用率[%]	80.6	87.2	76.6
	2F	延べ人数[人]	4,206	4,620	1,712
		平均利用率[%]	43.1	42.9	19.0
小笠体育館	フロア	延べ人数[人]	32,533	33,250	27,630
		平均利用率[%]	60.1	66.4	58.3

資料:社会教育課・菊川市体育協会

$$\text{※利用率} = \frac{\text{利用回数}}{\text{利用可能回数}} \times 100$$

※令和2年度は新型コロナウイルス感染症対策のため、4/7～5/31まで使用中止。

16 スポーツ・文化

(2) 小中学校体育館の利用状況

単位:各項目[]のとおりに

年次	区分	小学校									中学校		
		小笠北	小笠東	小笠南	内田	加茂	河城	堀之内	横地	六郷	菊川西	菊川東	岳洋
平成30年度	利用可能面数[面]	1,316	1,326	1,374	1,156	1,229	1,236	1,256	1,290	1,179	644	664	652
	総使用回数[回]	626	434	477	568	482	507	528	386	651	472	394	474
	平均利用率[%]	47.6	32.7	34.7	49.1	39.2	41.0	42.0	29.9	55.2	73.3	59.3	72.7
令和元年度	利用可能面数[面]	1,266	1,290	1,412	1,365	1,244	1,258	1,172	1,284	1,211	624	681	700
	総使用回数[回]	531	413	473	697	576	506	537	327	747	475	504	501
	平均利用率[%]	41.9	32.0	33.5	51.1	46.3	40.2	45.8	25.5	61.7	76.1	74.0	71.6
令和2年度	利用可能面数[面]	1,162	1,094	1,252	1,158	1,024	1,086	1,040	1,100	1,080	545	566	584
	総使用回数[回]	490	248	391	713	385	384	519	250	627	393	400	396
	平均利用率[%]	42.2	22.7	31.2	61.6	37.6	35.4	49.9	22.7	58.1	72.1	70.7	67.8
4月	利用可能面数[面]	0	0	0	0	0	0	0	0	0	0	0	0
	総使用回数[回]	0	0	0	0	0	0	0	0	0	0	0	0
	平均利用率[%]	0.0	0.0	0.0	0.0	0.0	0.0	0.0	0.0	0.0	0.0	0.0	0.0
5月	利用可能面数[面]	0	0	0	0	0	0	0	0	0	0	0	0
	総使用回数[回]	0	0	0	0	0	0	0	0	0	0	0	0
	平均利用率[%]	0.0	0.0	0.0	0.0	0.0	0.0	0.0	0.0	0.0	0.0	0.0	0.0
6月	利用可能面数[面]	116	108	118	104	108	115	90	102	100	62	60	60
	総使用回数[回]	52	27	37	65	45	43	51	21	58	31	50	44
	平均利用率[%]	44.8	25.0	31.4	62.5	41.7	37.4	56.7	20.6	58.0	50.0	83.3	73.3
7月	利用可能面数[面]	128	120	134	126	54	132	116	122	122	54	62	62
	総使用回数[回]	55	25	48	74	28	59	58	37	69	36	53	41
	平均利用率[%]	43.0	20.8	35.8	58.7	51.9	44.7	50.0	30.3	56.6	66.7	85.5	66.1
8月	利用可能面数[面]	134	126	134	126	126	120	120	126	122	58	62	62
	総使用回数[回]	52	21	34	79	20	36	46	16	69	40	54	36
	平均利用率[%]	38.8	16.7	25.4	62.7	15.9	30.0	38.3	12.7	56.6	69.0	87.1	58.1
9月	利用可能面数[面]	126	120	135	120	118	124	116	114	120	62	60	60
	総使用回数[回]	61	26	50	67	39	38	48	23	84	42	43	43
	平均利用率[%]	48.4	21.7	37.0	55.8	33.1	30.6	41.4	20.2	70.0	67.7	71.7	71.7
10月	利用可能面数[面]	112	116	134	118	104	118	108	116	116	56	62	62
	総使用回数[回]	51	31	49	84	38	46	60	32	70	35	34	43
	平均利用率[%]	45.5	26.7	36.6	71.2	36.5	39.0	55.6	27.6	60.3	62.5	54.8	69.4
11月	利用可能面数[面]	116	126	140	120	118	128	126	110	118	54	60	60
	総使用回数[回]	54	27	46	70	44	36	64	22	71	41	42	38
	平均利用率[%]	46.6	21.4	32.9	58.3	37.3	28.1	50.8	20.0	60.2	75.9	70.0	63.3
12月	利用可能面数[面]	134	126	130	132	126	119	122	122	126	54	54	54
	総使用回数[回]	52	29	46	80	47	40	46	26	61	45	35	38
	平均利用率[%]	38.8	23.0	35.4	60.6	37.3	33.6	37.7	21.3	48.4	83.3	64.8	70.4
1月	利用可能面数[面]	110	108	110	122	106	112	108	104	102	54	54	54
	総使用回数[回]	33	25	15	72	54	38	68	18	51	45	23	35
	平均利用率[%]	30.0	23.1	13.6	59.0	50.9	33.9	63.0	17.3	50.0	83.3	42.6	64.8
2月	利用可能面数[面]	106	98	113	128	114	90	84	112	106	53	52	56
	総使用回数[回]	35	22	31	80	42	34	43	25	63	45	35	38
	平均利用率[%]	33.0	22.4	27.4	62.5	36.8	37.8	51.2	22.3	59.4	84.9	67.3	67.9
3月	利用可能面数[面]	80	46	104	62	50	28	50	72	48	38	40	54
	総使用回数[回]	45	15	35	42	28	14	35	30	31	33	31	40
	平均利用率[%]	56.3	32.6	33.7	67.7	56.0	50.0	70.0	41.7	64.6	86.8	77.5	74.1

資料: 社会教育課

※利用率 = $\frac{\text{利用回数}}{\text{利用可能回数}} \times 100$

※令和2年度は新型コロナウイルス感染症対策のため、4/1~5/31まで使用中止。

16 スポーツ・文化

(3) 図書館の状況

単位:冊

年次	合計		菊川文庫		小笠図書館	
	蔵書数	個人貸出数	蔵書数	個人貸出数	蔵書数	個人貸出数
平成28年度	264,839	361,272	134,984	210,931	129,855	150,341
平成29年度	266,125	379,372	134,723	226,498	131,402	152,874
平成30年度	272,534	381,284	138,522	227,196	134,012	154,088
令和元年度	276,265	371,526	141,345	218,141	134,920	153,385
令和2年度	277,193	301,790	141,695	181,127	135,498	120,663

資料:図書館

(4) 文化会館アエルの状況

単位:人

年次	アエルの友の会 会員数	大ホール 利用者数	小ホール 利用者数	その他施設 利用者数
平成28年度	3,236	60,751	29,926	45,935
平成29年度	3,745	56,738	27,170	52,007
平成30年度	4,050	42,622	25,045	62,245
令和元年度	4,407	49,029	24,326	63,831
令和2年度	4,582	7,606	11,297	12,432

資料:社会教育課

※令和2年度は新型コロナウイルス感染症対策のため、4/17～5/31まで臨時休館。

(5) テレビ受信契約数

単位:件

年次	放送受信契約数	衛星契約数
平成28年度	14,711	7,888
平成29年度	14,940	8,243
平成30年度	15,229	8,823
令和元年度	15,379	9,115
令和2年度	15,257	9,121

資料:日本放送協会 放送受信契約数統計要覧(各年度3月31日現在)

16 スポーツ・文化

(6) 文化財の指定・登録の状況

区分	種別	名称	所在地	所有者管理者	指定年月日
国指定	重要文化財 (建造物)	応声教院山門	中内田915	応声教院	昭和29年9月17日
国指定	重要文化財 (建造物)	黒田家住宅 (主屋・長屋門・米蔵・東蔵)	下平川862-1	個人所有	昭和48年6月2日 平成5年4月20日追加
国指定	記念物 (史跡)	菊川城館遺跡群 (高田大屋敷遺跡・横地氏城館跡)	東横地ほか	菊川市ほか	平成16年9月30日 平成21年2月12日追加
県指定	有形文化財 (絵画)	紙本墨画淡彩山水図	半済1550	常葉美術館	昭和58年9月27日
県指定	有形文化財 (書跡)	紙本墨書大般若経折本(写本)	友田266	妙照寺	昭和35年2月23日
県指定	記念物 (史跡)	舟久保古墳	高橋904-1	個人所有	昭和52年3月18日
市指定	有形文化財 (建造物)	潮海寺仁王門	潮海寺2669	潮海寺	昭和35年2月23日
市指定	有形文化財 (建造物)	大頭龍神社の鳥居	加茂947-1	大頭龍神社	昭和35年2月23日
市指定	有形文化財 (絵画)	寿桂尼画像(掛軸)	高橋497	正林寺	平成2年4月1日
市指定	有形文化財 (彫刻)	今川6代義忠の木像	高橋497	正林寺	平成2年4月1日
市指定	有形文化財 (書跡)	平尾八幡宮の俳句額	中内田4779	平尾八幡宮	昭和35年2月23日
市指定	有形文化財 (書跡)	平尾八幡宮の棟札	中内田4779	平尾八幡宮	昭和59年3月26日
市指定	有形文化財 (書跡)	平尾八幡宮神社社号彫刻拝殿額	中内田4779	平尾八幡宮	昭和59年3月26日
市指定	有形文化財 (書跡)	平尾八幡宮宝永年間神無月奉納俳句額	中内田4779	平尾八幡宮	昭和59年3月26日
市指定	有形文化財 (考古資料)	平尾八幡宮中世紀河童鬼瓦他数点	中内田4779	平尾八幡宮	昭和59年3月26日
市指定	民俗文化財 (有形)	平尾八幡宮寛政七年御輿	中内田4779	平尾八幡宮	昭和59年3月26日
市指定	民俗文化財 (無形)	潮海寺祇園お囃子	潮海寺2669	潮海寺	昭和35年2月23日
市指定	民俗文化財 (無形)	虚空蔵山福蔵院節分祭	高橋4815、4816	虚空蔵山福蔵院	平成9年1月29日
市指定	民俗文化財 (無形)	段平尾のさんげさんげ	下内田1979-1	段平尾 富士垢離保存会	平成20年3月11日
市指定	記念物 (史跡)	大徳寺の古墳	半済1619	大徳寺	昭和35年2月23日
市指定	記念物 (史跡)	平尾八幡宮奉還時建立大鳥居の礎石	中内田4779	平尾八幡宮	昭和59年3月26日
市指定	記念物 (史跡)	朝日神社古墳	下平川1103-1	宗教法人朝日神社	平成9年10月4日
市指定	記念物 (天然記念物)	善勝寺楠	棚草2629	善勝寺	昭和47年8月1日
市指定	記念物 (天然記念物)	熊野神社なぎ	高橋2018	熊野神社	昭和53年6月7日
国登録	有形文化財 (建造物)	菊川赤れんが倉庫	堀之内1425	個人所有	平成26年4月25日

資料: 社会教育課

17 生活安全

(1) 交通事故発生件数・死傷者数

単位:各項目[]のとおり

年次	交通事故発生件数 [件]	うち子どもの交通事故発生件数				死傷者数[人]		
		幼児	園児	小学生	中学生	合計	死亡	負傷
平成28年	309	9	4	18	9	419	2	417
平成29年	245	9	4	11	8	369	2	367
平成30年	253	5	5	14	9	351	3	348
令和元年	248	5	6	11	29	333	1	332
令和2年	187	3	4	7	7	249	0	249

資料:地域支援課「市町別交通事故発生状況統計資料」(各年1月～12月集計)

(2) 罪種別認知・検挙件数

単位:件

区分	平成30年		令和元年		令和2年	
	認知	検挙	認知	検挙	認知	検挙
総数	285 (159)	100 (62)	205 (123)	97 (68)	167 (106)	109 (72)
殺人	- (-)	- (-)	1 (-)	1 (-)	2 (2)	2 (2)
強盗	1 (1)	2 (2)	3 (2)	2 (1)	- (-)	2 (2)
放火	- (-)	- (-)	1 (1)	- (-)	1 (-)	1 (-)
強姦	- (-)	- (-)	- (-)	- (-)	1 (-)	1 (-)
暴行	15 (9)	13 (8)	11 (4)	13 (5)	17 (10)	14 (9)
傷害	3 (3)	6 (5)	10 (3)	9 (2)	7 (5)	5 (3)
脅迫	- (-)	- (-)	5 (4)	5 (4)	1 (-)	1 (-)
恐喝	2 (2)	- (-)	1 (1)	1 (2)	- (-)	- (-)
窃盗	225 (118)	70 (38)	139 (91)	59 (49)	104 (67)	74 (48)
詐欺	8 (7)	3 (3)	6 (2)	- (-)	10 (8)	5 (6)
横領	- (-)	- (-)	- (-)	- (-)	- (-)	- (-)
偽造	- (-)	- (-)	- (-)	- (-)	1 (-)	- (-)
汚職背任	1 (1)	- (-)	- (-)	- (-)	- (-)	1 (-)
賭博	- (-)	- (-)	- (-)	- (-)	- (-)	- (-)
わいせつ	2 (2)	2 (2)	1 (1)	1 (1)	3 (3)	1 (-)
その他	28 (16)	6 (4)	27 (14)	6 (4)	20 (11)	2 (2)

資料:地域支援課・静岡県警察本部刑事企画課「静岡県の犯罪」(各年1月1日から12月31日集計)

静岡県警察本部「市区町別にみた平成30年の犯罪」(平成30年1月1日から12月31日集計)

静岡県警察本部「市区町別にみた令和元年の犯罪」(平成31年1月1日から令和元年12月31日集計)

静岡県警察本部「市区町別にみた令和2年の犯罪」(令和2年1月1日から12月31日集計)

菊川警察署・菊川警察署管内防犯協会「令和2年 犯罪と少年非行のあらまし」

※菊川警察署管内の数値を掲載。()内の数値は菊川市内の数値を掲載。

※菊川市内の数値には菊川警察所管外で認知・検挙された件数も含む。

※その他には、占有離脱物横領、住居侵入、公務執行妨害、器物損壊他を掲載。

17 生活安全

(3) 救急出動件数

単位:件

年次	総計												
		火災	自然災害	水難	交通	労災	運動	一般	加害	自損	急病	転院	その他
平成28年	1,520	1	0	0	123	26	12	188	5	16	943	201	5
平成29年	1,556	0	0	1	137	18	15	216	2	21	982	160	4
平成30年	1,625	1	2	0	151	20	12	219	2	10	1,009	199	0
令和元年	1,649	1	3	0	132	21	12	267	2	25	1,011	171	4
令和2年	1,421	1	0	1	85	14	5	216	5	26	883	181	4

資料:消防本部「消防年報」(各年1月～12月集計)

(4) 火災発生件数

単位:各項目[]のとおり

年次	総計 [件]							建物 焼損面積 [㎡]	林野 焼損面積 [a]	火災損害 合計見積額 [千円]
		建物	林野	車両	その他	死者	負傷者			
平成28年	15	7	1	1	6	0	2	511.00	38.0	10,907
平成29年	15	4	0	0	11	0	0	162.00	0.0	3,328
平成30年	24	8	0	4	12	1	1	684.00	0.0	24,005
令和元年	16	7	0	2	7	0	1	135.00	0.0	5,103
令和2年	17	9	0	3	5	2	1	278.00	0.0	7,063

資料:消防本部「消防年報」(各年1月～12月集計)

(5) 原因別火災発生件数

単位:件

年次	総計										
		たばこ	たき火 草焼き	コンロ	火遊び	マッチ ライター	ストーブ	電気機器 等配線	放火	放火 疑い	左記 以外
平成28年	15	1	8	1	0	0	0	1	0	0	4
平成29年	15	2	6	0	0	0	0	1	0	0	6
平成30年	24	1	7	1	0	0	0	5	0	0	10
令和元年	16	2	3	0	0	0	0	1	0	1	9
令和2年	17	2	5	0	0	0	1	0	0	0	9

資料:消防本部「消防年報」(各年1月～12月集計)

17 生活安全

(6) 消防本部の状況

職員数

単位:人

区分	平成29年	平成30年	平成31年	令和2年	令和3年
合計	62	63	62	62	64
消防吏員	61	62	61	60	62
その他の職員	1	1	1	2	2

資料:消防本部「消防現勢」(各年4月1日現在)

車両等保有数

単位:台

区分	平成29年	平成30年	平成31年	令和2年	令和3年
合計	15	15	15	16	16
司令車	1	1	1	1	1
指揮車	1	1	1	1	1
消防ポンプ車	-	1	1	1	1
水槽付消防ポンプ車	2	1	1	1	1
大型水槽車	1	1	1	1	1
化学車	1	1	1	1	1
工作車	1	1	1	1	1
資機材搬送車	1	1	1	1	1
高規格救急車	3	3	3	3	3
連絡車	3	3	3	3	3
消防団指揮車	1	1	1	1	1
消防団広報車	-	-	-	1	1

資料:消防本部「消防現勢」(各年4月1日現在)

(7) 消防団の状況

団員数

単位:人

区分	平成29年	平成30年	平成31年	令和2年	令和3年
定数	364	364	364	364	364
消防団員数	322	328	316	306	304
定数との差	△42	△36	△48	△58	△60

資料:消防本部「消防現況」(各年4月1日現在)

車両等保有数

単位:人

区分	平成29年	平成30年	平成31年	令和2年	令和3年
消防団ポンプ自動車	17	17	17	17	17
小型ポンプ	16	16	16	17	16

資料:消防本部「消防現況」(各年4月1日現在)

18 市 税

(1) 市税の状況

市税決算額

単位:円

区分	平成27年度	平成28年度	平成29年度	平成30年度	令和元年度
合計	7,092,814,566	7,234,995,905	7,331,857,582	7,441,284,136	7,615,586,543
現年度	7,020,937,768	7,160,033,552	7,270,625,006	7,381,079,946	7,554,779,261
滞納繰越分	71,876,798	74,962,353	61,232,576	60,204,190	60,807,282
市民税					
合計	2,851,011,308	2,867,815,983	2,880,729,423	2,996,283,397	3,054,022,129
個人市民税					
小計	2,300,858,608	2,335,470,883	2,391,920,723	2,429,798,597	2,504,699,729
現年度	2,270,808,138	2,301,818,802	2,360,545,834	2,401,030,965	2,474,304,405
滞納繰越分	30,050,470	33,652,081	31,374,889	28,767,632	30,395,324
法人市民税					
小計	550,152,700	532,345,100	488,808,700	566,484,800	549,322,400
現年度	549,783,400	531,914,500	488,599,700	565,823,500	548,428,800
滞納繰越分	369,300	430,600	209,000	661,300	893,600
固定資産税					
合計	3,497,299,008	3,602,762,357	3,696,347,069	3,685,856,904	3,782,077,563
小計	3,495,447,208	3,600,909,557	3,693,684,769	3,683,277,704	3,779,529,663
現年度	3,458,421,043	3,564,471,667	3,667,861,489	3,656,224,387	3,754,254,348
滞納繰越分	37,026,165	36,437,890	25,823,280	27,053,317	25,275,315
交付金及び納付金	1,851,800	1,852,800	2,662,300	2,579,200	2,547,900
軽自動車税					
合計	124,843,979	141,997,084	147,663,991	153,299,474	163,165,234
種別割					
小計	124,843,979	141,997,084	147,663,991	153,299,474	160,261,834
現年度	123,716,700	140,839,980	146,173,326	152,016,944	158,290,134
滞納繰越分	1,127,279	1,157,104	1,490,665	1,282,530	1,971,700
環境性能割					
小計	-	-	-	-	2,903,400
現年度	-	-	-	-	2,903,400
滞納繰越分	-	-	-	-	0
市たばこ税	297,337,091	295,114,893	275,557,550	277,007,074	280,900,411
特別土地保有税	-	-	-	-	-
都市計画税					
小計	322,323,180	327,305,588	331,559,549	328,837,287	335,421,206
現年度	319,019,596	324,020,910	329,224,807	326,397,876	333,149,863
滞納繰越分	3,303,584	3,284,678	2,334,742	2,439,411	2,271,343

資料:税務課「市税の概要」

※国民健康保険税を除く。

18 市 税

市税収入率

単位：％

区分		平成27年度	平成28年度	平成29年度	平成30年度	令和元年度	
合計	全体	95.97	96.75	97.05	97.39	97.74	
	現年度	98.98	99.00	99.05	99.14	99.07	
	滞納繰越分	24.16	30.48	28.55	30.77	36.62	
市民税	合計	94.92	95.57	96.02	96.59	96.79	
	個人市民税	小計	93.88	94.73	95.39	95.97	96.23
		現年度	98.46	98.48	98.64	98.62	98.43
		滞納繰越分	20.77	26.27	27.42	29.58	34.12
	法人市民税	小計	99.54	99.49	99.25	99.34	99.45
		現年度	99.83	99.81	99.76	99.80	99.90
		滞納繰越分	18.56	20.09	7.64	20.06	26.20
	固定資産税	合計	96.50	97.44	97.66	97.90	98.39
		小計	96.49	97.44	97.66	97.90	98.39
現年度			99.10	99.16	99.17	99.33	99.32
滞納繰越分			27.92	36.10	30.78	33.10	41.16
交付金及び納付金		100.00	100.00	100.00	100.00	100.00	
軽自動車税	合計	94.87	95.24	95.67	95.45	95.70	
	種別割	小計	94.87	95.24	95.67	95.45	95.63
		現年度	98.74	98.15	98.41	98.32	98.33
		滞納繰越分	17.88	20.62	25.61	21.40	29.80
	環境性能割	小計	-	-	-	-	100.00
		現年度	-	-	-	-	100.00
		滞納繰越分	-	-	-	-	0.00
	市たばこ税	100.00	100.00	100.00	100.00	100.00	
	特別土地保有税	-	-	-	-	-	
都市計画税	小計	96.58	97.45	97.65	97.88	98.38	
	現年度	99.10	99.16	99.17	99.33	99.32	
	滞納繰越分	27.92	36.10	30.78	33.10	41.16	

資料：税務課「市税の概要」

※国民健康保険税を除く。

18 市 税

(2) 個人市民税の状況

納税義務者数

単位:人

区分	平成28年度	平成29年度	平成30年度	令和元年度	令和2年度
合計	24,917	25,384	25,763	26,215	26,561
均等割のみ	2,423	2,461	2,463	2,431	2,486
均等割・所得割	22,494	22,923	23,300	23,784	24,075

資料: 税務課「市税の概要」

徴収区分別税額

単位:千円

区分	平成28年度	平成29年度	平成30年度	令和元年度	令和2年度
合計	2,328,481	2,385,354	2,427,598	2,509,979	2,525,124
均等割額	87,211	88,844	90,171	91,753	92,964
所得割額	2,241,270	2,296,510	2,337,427	2,418,226	2,432,160
特別徴収 (給与特徴)					
小計	1,862,846	1,889,659	1,929,339	1,993,238	2,002,258
均等割額	57,568	58,282	59,164	60,424	61,037
所得割額	1,805,278	1,831,377	1,870,175	1,932,814	1,941,221
特別徴収 (年金特徴)					
小計	91,093	94,629	97,620	100,949	102,208
均等割額	10,636	11,567	12,020	12,244	12,373
所得割額	80,457	83,062	85,600	88,705	89,835
普通徴収					
小計	374,542	401,066	400,639	415,792	420,658
均等割額	19,007	18,995	18,987	19,085	19,554
所得割額	355,535	382,071	381,652	396,707	401,104

資料: 税務課「市税の概要」

18 市 税

(3) 法人住民税の状況

納税義務者数

単位:件

区分			平成28年度	平成29年度	平成30年度	令和元年度	令和2年度
号数	資本金	従業者数					
合計			936	939	936	929	940
1号法人	1千万円以下	50人以下	606	600	594	594	598
2号法人	1千万円以下	50人超	11	9	9	8	7
3号法人	1千万円超～1億円以下	50人以下	178	181	177	174	175
4号法人	1千万円超～1億円以下	50人超	16	20	22	25	24
5号法人	1億円超～10億円以下	50人以下	45	46	49	52	57
6号法人	1億円超～10億円以下	50人超	8	8	9	8	9
7号法人	10億円超	50人以下	56	60	61	52	53
8号法人	10億円超～50億円以下	50人超	7	7	7	7	7
9号法人	50億円超	50人超	9	8	8	9	10

資料:税務課「市税の概要」

調定額

単位:千円

区分	平成27年度	平成28年度	平成29年度	平成30年度	令和元年度
合計	550,697	532,938	489,763	566,978	548,961
均等割	125,782	129,103	128,775	128,991	133,980
法人税割	424,915	403,835	360,988	437,987	414,981

資料:税務課「市税の概要」

18 市 税

(4) 固定資産税の状況

納税義務者数

単位：人

区分		平成28年度	平成29年度	平成30年度	令和元年度	令和2年度
土地	計	13,276	13,391	13,525	13,671	13,792
	個人	12,689	12,785	12,886	13,020	13,131
	法人	587	606	639	651	661
家屋	計	14,513	14,622	14,765	14,912	15,021
	個人	13,907	14,014	14,153	14,295	14,410
	法人	606	608	612	617	611
償却資産	計	1,063	1,087	1,098	1,139	1,123
	個人	442	447	453	479	461
	法人	621	640	645	660	662

資料：税務課「概要調書」

※固定資産税の法定免税点…課税標準額が、土地 30万円、家屋 20万円、償却資産 150万円以上。

土地の課税状況

単位：各項目[]のとおり

区分		平成28年度	平成29年度	平成30年度	令和元年度	令和2年度
合計	地積[m ²]	72,079,286	72,354,330	72,349,906	72,349,454	72,339,385
	筆数[筆]	117,431	118,043	118,397	118,681	118,926
	評価額[千円]	182,503,413	182,776,657	181,271,523	180,997,941	180,232,498
田	地積[m ²]	13,611,689	13,523,064	13,479,498	13,448,524	13,419,809
	筆数[筆]	21,619	21,432	21,367	21,295	21,280
	評価額[千円]	1,581,889	1,700,191	1,547,032	1,709,990	1,672,588
畑	地積[m ²]	21,515,585	21,478,124	21,442,045	21,381,363	21,349,602
	筆数[筆]	33,488	33,424	33,357	33,226	33,144
	評価額[千円]	1,601,906	1,622,300	1,651,187	1,625,157	1,612,898
宅地	地積[m ²]	10,478,336	10,502,518	10,599,380	10,666,602	10,708,852
	筆数[筆]	37,069	37,416	37,881	38,297	38,653
	評価額[千円]	162,311,111	162,341,671	161,433,734	161,070,064	160,395,829
山林	地積[m ²]	18,309,143	18,377,018	18,412,238	18,372,851	18,368,289
	筆数[筆]	12,144	12,141	12,164	12,127	12,121
	評価額[千円]	489,715	492,414	493,307	492,298	492,178
雑種地	地積[m ²]	4,949,679	5,258,752	5,210,103	5,266,073	5,279,882
	筆数[筆]	8,263	8,782	8,789	8,900	8,894
	評価額[千円]	16,447,758	16,549,047	16,075,386	16,029,417	15,988,016
その他	地積[m ²]	3,214,854	3,214,854	3,206,642	3,214,041	3,212,951
	筆数[筆]	4,848	4,848	4,839	4,836	4,834
	評価額[千円]	71,034	71,034	70,877	71,015	70,989

資料：税務課「概要調書」

18 市 税

家屋の課税状況

単位:各項目[]のとおり

区分		平成28年度	平成29年度	平成30年度	令和元年度	令和2年度
合計	棟数[棟]	29,103	29,177	29,285	29,368	29,354
	床面積[m ²]	3,902,285	3,926,203	3,977,562	4,006,107	4,010,935
	評価額[千円]	101,898,043	105,017,570	102,989,563	106,979,783	109,940,961
木造	棟数[棟]	20,164	20,149	20,151	20,182	20,225
	床面積[m ²]	1,942,108	1,952,997	1,964,967	1,981,433	1,998,288
	評価額[千円]	46,053,350	47,751,010	45,958,528	47,981,454	50,067,666
非木造	棟数[棟]	8,939	9,028	9,134	9,186	9,129
	床面積[m ²]	1,960,177	1,973,206	2,012,595	2,024,674	2,012,647
	評価額[千円]	55,844,693	57,266,560	57,031,035	58,998,329	59,873,295

資料:税務課「概要調査」

償却資産の課税状況

単位:千円

区分		平成28年度	平成29年度	平成30年度	令和元年度	令和2年度
合計		84,009,911	88,117,098	88,938,603	92,995,702	91,736,789
種類別	小計	52,191,881	56,652,851	58,851,824	63,856,559	63,354,851
	構築物	10,462,360	11,073,056	10,868,819	11,312,048	11,252,883
	機械及び装置	34,913,526	38,788,683	41,680,546	46,137,077	46,084,219
	船舶	384	216	122	560	694
	航空機	2,131	673	45,380	28,635	0
	車両及び運搬具	268,761	221,702	222,334	221,364	239,614
	工具、器具及び備品	6,544,719	6,568,521	6,034,623	6,156,875	5,777,441
	小計	31,818,030	31,464,247	30,086,779	29,139,143	28,381,938
配分別	総務大臣配分	28,910,983	29,025,265	28,040,444	27,383,093	26,905,149
	県知事配分	2,907,047	2,438,982	2,046,335	1,756,050	1,476,789

資料:税務課「概要調査」

18 市 税

(5) 軽自動車税の状況

軽自動車税の課税状況(課税台数)

単位:台

区分		平成28年度	平成29年度	平成30年度	令和元年度	令和2年度	
合計		23,341	23,195	23,253	23,374	23,491	
原動機付 自転車	小計	2,816	2,679	2,591	2,477	2,407	
	50cc以下	2,184	2,033	1,959	1,843	1,758	
	50cc超～90cc以下	244	243	235	232	230	
	90cc超～125cc以下	335	352	346	356	375	
	ミニカー	53	51	51	46	44	
軽自動車	軽2輪車(250cc以下)	752	752	753	741	730	
	軽3輪車	0	1	0	0	0	
	小計		13,481	12,080	10,876	9,732	8,516
	4輪車	乗用	0	0	0	0	0
		自家用	10,182	9,140	8,239	7,420	6,483
	貨物	営業用	41	40	51	45	40
		自家用	3,258	2,900	2,586	2,267	1,993
	小計		302	1,427	2,681	3,780	5,013
	4輪車 新税率 適用分	乗用	0	0	0	0	0
		自家用	94	996	2,003	2,916	3,886
	貨物	営業用	4	10	13	16	22
		自家用	204	421	665	848	1,105
	小計		3,758	4,141	4,304	4,550	4,723
	4輪車 重課適用分	乗用	0	0	0	0	0
		自家用	1,729	2,050	2,223	2,425	2,587
	貨物	営業用	4	4	3	2	5
		自家用	2,025	2,087	2,078	2,123	2,131
	小計		403	427	307	228	176
	4輪車 50%軽課 適用分	乗用	0	0	0	0	0
		自家用	403	427	307	228	176
貨物	営業用	0	0	0	0	0	
	自家用	0	0	0	0	0	
小計		553	416	469	566	592	
4輪車 25%軽課 適用分	乗用	0	0	0	0	0	
	自家用	516	391	458	531	563	
貨物	営業用	2	1	1	1	0	
	自家用	35	24	10	34	29	
計		425	431	422	426	437	
小型特殊 自動車	農耕作業用	335	345	336	342	350	
	その他(フォークリフト等)	90	86	86	84	87	
小型2輪自動車(250cc超)		851	841	850	874	897	

資料: 税務課「市税の概要」

※平成28年度から税制改正により、軽自動車税の税率(年額)を変更。

19 財政

(1) 一般会計

歳入決算額の状況

単位：千円

科目（款別）	平成28年度	平成29年度	平成30年度	令和元年度	令和2年度
合計	19,278,980	19,332,658	19,284,678	20,676,972	24,990,357
市税	7,234,996	7,331,858	7,441,284	7,615,587	7,474,386
地方譲与税	285,877	285,788	290,173	290,359	290,273
利子割交付金	6,972	11,755	11,987	5,760	5,784
配当割交付金	20,813	29,357	22,855	26,817	24,686
株式等譲渡所得割交付金	15,811	34,394	22,859	18,104	33,635
法人事業税交付金	-	-	-	-	47,467
地方消費税交付金	823,726	862,450	889,277	825,716	1,015,021
ゴルフ場利用税交付金	57,502	56,023	51,350	46,688	46,252
自動車取得税交付金	77,737	105,390	111,981	56,796	0
環境性能割交付金	-	-	-	16,269	32,698
地方特例交付金	35,219	39,251	47,512	150,252	75,052
地方交付税	2,859,270	2,860,613	2,654,183	2,567,341	2,527,766
交通安全対策特別交付金	8,511	8,219	7,723	7,397	8,198
分担金及び負担金	312,575	309,825	259,666	138,743	66,212
使用料及び手数料	168,835	167,305	162,823	154,947	144,757
国庫支出金	2,218,742	2,268,474	2,026,159	2,539,040	8,049,055
県支出金	1,327,199	1,229,050	1,359,517	1,515,885	1,365,936
財産収入	30,317	133,356	50,062	116,024	45,632
寄附金	252,802	266,125	155,290	308,416	110,914
繰入金	318,261	385,601	496,962	567,232	332,621
繰越金	399,746	284,790	258,496	299,953	245,748
諸収入	958,569	1,032,134	1,025,719	1,059,346	1,040,464
市債	1,865,500	1,630,900	1,938,800	2,350,300	2,007,800

資料：財政課「菊川市決算書」

19 財政

歳出決算額の状況

単位:各項目[]のとおり

科目(款別)	区分	平成28年度	平成29年度	平成30年度	令和元年度	令和2年度
合計		18,544,190	18,847,162	18,714,725	20,191,224	24,565,274
議会費	決算額[千円]	154,660	152,327	152,100	155,513	155,767
	構成割合[%]	0.88	0.81	0.81	0.77	0.63
総務費	決算額[千円]	2,354,293	2,253,003	2,283,669	2,618,765	7,593,428
	構成割合[%]	13.39	11.95	12.20	12.97	30.91
民生費	決算額[千円]	5,390,971	5,481,961	5,371,479	5,453,658	5,604,640
	構成割合[%]	30.66	29.09	28.70	27.01	22.82
衛生費	決算額[千円]	2,489,700	2,466,546	2,615,397	2,674,650	2,654,108
	構成割合[%]	14.16	13.09	13.98	13.25	10.80
労働費	決算額[千円]	367,776	399,624	421,373	450,234	466,351
	構成割合[%]	2.09	2.12	2.25	2.23	1.90
農林水産業費	決算額[千円]	735,385	530,341	512,636	868,227	538,708
	構成割合[%]	4.18	2.81	2.74	4.30	2.19
商工費	決算額[千円]	242,685	315,867	195,937	255,558	391,774
	構成割合[%]	1.38	1.68	1.05	1.27	1.59
土木費	決算額[千円]	1,474,739	1,612,178	1,658,738	1,742,805	1,539,344
	構成割合[%]	8.39	8.55	8.86	8.63	6.27
消防費	決算額[千円]	859,682	808,805	736,856	735,897	752,470
	構成割合[%]	4.89	4.29	3.94	3.64	3.06
教育費	決算額[千円]	2,371,740	2,720,109	2,660,735	3,001,347	2,713,658
	構成割合[%]	13.49	14.43	14.22	14.86	11.05
災害復旧費	決算額[千円]	1,252	0	20,292	166,470	90,144
	構成割合[%]	0.01	0.00	0.11	0.82	0.37
公債費	決算額[千円]	2,080,901	2,096,345	2,081,977	2,068,100	2,064,882
	構成割合[%]	11.84	11.12	11.12	10.24	8.41
諸支出金	決算額[千円]	20,406	10,357	3,536	0	0
	構成割合[%]	0.12	0.05	0.02	0.00	0.00
予備費	決算額[千円]	0	0	0	0	0
	構成割合[%]	0.00	0.00	0.00	0.00	0.00

資料:財政課「菊川市決算書」

19 財政

(2) 普通会計(歳出)の性質別決算額

単位:各項目[]のとおり

科目	区分	平成28年度	平成29年度	平成30年度	令和元年度	令和2年度		
合計	決算額[千円]	18,539,984	18,842,823	18,708,545	20,184,639	24,558,194		
消費的経費	小計	決算額[千円]	11,148,625	11,301,205	11,533,616	11,975,016	17,756,520	
		構成割合[%]	63.43	59.98	61.65	59.33	72.30	
	人件費	決算額[千円]	2,608,282	2,618,023	2,642,853	2,656,841	3,175,439	
		構成割合[%]	14.84	13.89	14.13	13.16	12.93	
	物件費	決算額[千円]	2,852,846	2,789,836	2,709,769	2,973,506	3,013,966	
		構成割合[%]	16.23	14.81	14.48	14.73	12.27	
	維持補修費	決算額[千円]	143,942	162,658	151,549	118,516	169,703	
		構成割合[%]	0.82	0.86	0.81	0.59	0.69	
	扶助費	決算額[千円]	3,372,411	3,512,193	3,499,993	3,667,128	3,893,109	
		構成割合[%]	19.19	18.64	18.71	18.17	15.85	
	補助費等	決算額[千円]	2,171,144	2,218,495	2,529,452	2,559,025	7,504,303	
		構成割合[%]	12.35	11.77	13.52	12.68	30.56	
	投資的経費	小計	決算額[千円]	3,006,771	2,919,340	3,066,166	4,000,383	1,875,492
			構成割合[%]	17.11	15.49	16.39	19.82	7.64
普通建設事業費		決算額[千円]	3,004,144	2,914,519	3,033,688	3,827,528	1,782,562	
		構成割合[%]	17.09	15.47	16.22	18.96	7.26	
災害復旧事業費		決算額[千円]	2,627	4,821	32,478	172,855	92,930	
		構成割合[%]	0.01	0.03	0.17	0.86	0.38	
失業対策事業費	決算額[千円]	0	0	0	0	0		
	構成割合[%]	0.00	0.00	0.00	0.00	0.00		
その他	小計	決算額[千円]	4,384,588	4,622,278	4,108,763	4,209,240	4,926,182	
		構成割合[%]	24.95	24.53	21.96	20.85	20.06	
	公債費	決算額[千円]	2,078,066	2,093,510	2,079,141	2,068,094	2,064,882	
		構成割合[%]	11.82	11.11	11.11	10.25	8.41	
	積立金	決算額[千円]	44,909	284,338	44,774	93,036	718,777	
		構成割合[%]	0.26	1.51	0.24	0.46	2.93	
	投資及び出資金	決算額[千円]	236,314	242,247	301,948	324,172	364,114	
		構成割合[%]	1.34	1.29	1.61	1.61	1.48	
	貸付金	決算額[千円]	360,560	392,256	414,228	443,566	459,805	
		構成割合[%]	2.05	2.08	2.21	2.20	1.87	
	繰出金	決算額[千円]	1,664,739	1,609,927	1,268,672	1,280,372	1,318,604	
		構成割合[%]	9.47	8.54	6.78	6.34	5.37	
前年度繰上充用金	決算額[千円]	0	0	0	0	0		
	構成割合[%]	0.00	0.00	0.00	0.00	0.00		

資料:財政課「地方財政状況調査」

※普通会計…一般会計と特別会計の一部をあわせて、他の自治体と比較できるように考えられた会計。菊川市では、一般会計、土地取得特別会計の2会計を合算したものとなる。

19 財政

(3) 特別会計

決算額

単位:千円

会計	区分	平成28年度	平成29年度	平成30年度	令和元年度	令和2年度
国民健康保険	歳入	5,606,747	5,740,148	4,910,936	4,664,001	4,584,084
	歳出	5,189,137	5,411,906	4,814,022	4,580,386	4,510,937
後期高齢者医療	歳入	388,007	418,048	444,804	472,612	481,652
	歳出	385,963	414,158	432,676	469,895	479,180
介護保険	歳入	3,341,311	3,398,951	3,452,087	3,494,282	3,599,893
	歳出	3,239,911	3,292,783	3,352,388	3,435,162	3,582,609
土地取得	歳入	4	4	4	4	4
	歳出	4	4	4	4	4
下水道事業	歳入	758,905	648,319	-	-	-
	歳出	758,905	632,418	-	-	-

資料:財政課「菊川市決算書」

(4) 公営企業会計

決算額

単位:千円

年度	区分	病院事業会計		水道事業会計		下水道事業会計	
		収益の収支	資本の収支	収益の収支	資本の収支	収益の収支	資本の収支
平成28年度	歳入	5,298,351	546,514	1,479,259	58,170	-	-
	歳出	5,363,212	786,560	1,381,702	389,945	-	-
平成29年度	歳入	5,425,049	412,989	1,421,235	143,976	-	-
	歳出	5,486,646	758,636	1,297,141	373,668	-	-
平成30年度	歳入	5,544,210	447,243	1,363,815	136,450	616,326	361,521
	歳出	5,605,226	819,083	1,221,600	432,625	611,481	508,255
令和元年度	歳入	5,470,121	416,594	1,335,362	104,087	588,244	373,968
	歳出	5,580,788	808,696	1,194,205	506,478	580,267	515,535
令和2年度	歳入	5,635,019	453,093	1,348,609	79,761	569,550	529,421
	歳出	5,644,304	838,391	1,197,945	466,288	584,520	648,537

資料:市立総合病院・水道課・下水道課

19 財政

(5) 財政状況

単位:各項目[]のとおり

区分	平成28年度	平成29年度	平成30年度	令和元年度	令和2年度
歳入総額[千円]	19,278,980	19,332,658	19,284,678	20,676,972	24,990,357
歳出総額[千円]	18,544,190	18,847,162	18,714,725	20,191,224	24,565,274
歳入歳出差引[千円]	734,790	485,496	569,953	458,748	425,083
翌年度へ繰り越すべき財源[千円]	30,663	32,734	97,048	9,506	63,551
実質収支[千円]	704,127	452,762	472,905	476,242	361,532
単年度収支[千円]	155,153	△ 251,365	20,143	3,337	△ 114,710
繰上償還額[千円]	0	0	0	0	0
実質単年度収支[千円]	△ 74,829	△ 436,892	△ 365,305	△ 526,760	△ 415,116
標準財政規模[千円]	11,310,718	11,526,708	11,340,447	11,292,431	11,613,575
実質収支比率[%]	6.2	3.9	4.2	4.2	3.1
経常収支比率[%]	89.9	89.5	90.9	90.8	92.0
実質公債費比率(単年度)[%]	10.9	10.6	10.7	10.3	9.6
実質公債費比率(3ヵ年平均)[%]	11.2	10.8	10.7	10.5	10.2
実質赤字比率[%]	-	-	-	-	-
連結実質赤字比率[%]	-	-	-	-	-
将来負担比率[%]	41.0	23.5	12.4	8.8	9.9
市債現在高[千円]	18,336,017	18,032,483	18,018,906	18,407,434	18,438,212
積立金現在高(財政調整基金)[千円]	2,272,049	2,536,523	2,378,075	2,117,979	2,057,572
積立金現在高(減債基金)[千円]	2,443	2,443	2,443	2,443	2,444
積立金現在高(特定目的基金)[千円]	726,369	924,594	921,436	988,965	1,683,137
財政力指数(3ヵ年平均)	0.75	0.76	0.76	0.76	0.77

資料:財政課「菊川市事業成果書」「菊川市各種会計歳入歳出決算及び基金運用状況審査意見書」

※平成30年度決算における将来負担比率については、総務省報告後に修正が生じたことから、総務省の公表数値とは異なります。

<平成30年度総務省公表数値(将来負担比率) 15.2%>

20 行政

(1) 選挙人名簿登録者数

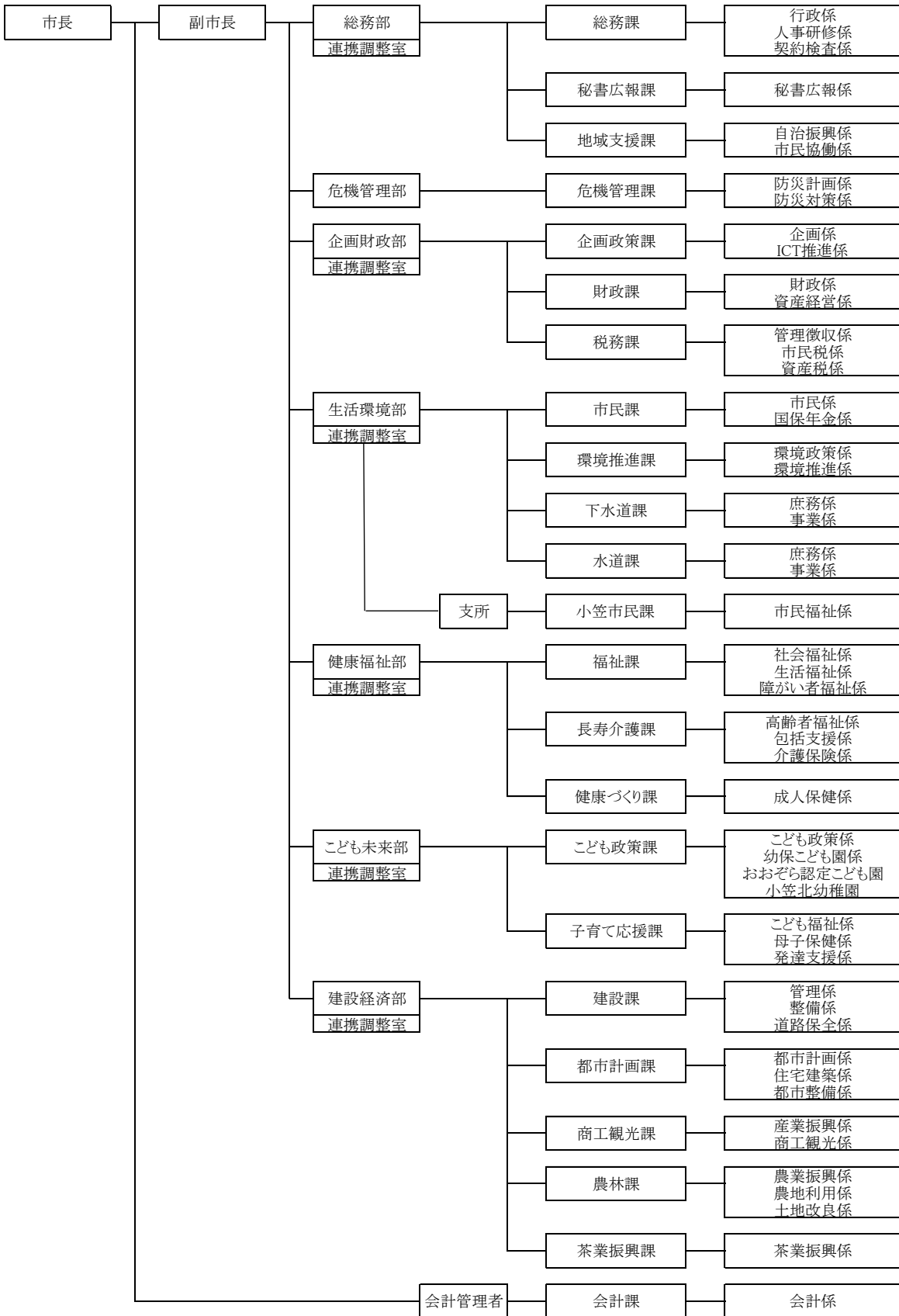
単位:人

投票区	区画	平成31年			令和2年			令和3年		
		男	女	計	男	女	計	男	女	計
合計		18,849	18,608	37,457	18,852	18,621	37,473	18,806	18,526	37,332
第1	公文名、沢田、島川、田ヶ谷、堀田、緑ヶ丘	1,206	1,209	2,415	1,210	1,219	2,429	1,214	1,215	2,429
第2	堀之内、日吉町、宮前、西通り、本通り上、本通り下、新通、初咲町、日之出町一丁目、柳町、五丁目上、五丁目下、打上	1,999	1,999	3,998	1,988	1,994	3,982	2,006	2,018	4,024
第3	島、下本所、下半済、小出、神尾、牛淵、つつじヶ丘	1,309	1,229	2,538	1,302	1,217	2,519	1,284	1,193	2,477
第4	牧之原上、牧之原下	283	295	578	279	304	583	288	300	588
第5	奥横地、段横地、川島、西横地、土橋、奈良野、三沢、横地雇用促進、星ヶ丘	941	917	1,858	932	914	1,846	927	911	1,838
第6	白岩下、白岩段、西袋、三軒家、小川端、長池、白岩東	2,527	2,312	4,839	2,590	2,399	4,989	2,639	2,430	5,069
第7	森、御門、杉森、政所、月岡、東平尾、西平尾、稲荷部、高田、段平尾、平尾	1,268	1,307	2,575	1,256	1,300	2,556	1,235	1,279	2,514
第8	日之出町二丁目、上本所、上本所団地、雇用促進第一、宮下、潮海寺上、潮海寺中、潮海寺下	1,225	1,288	2,513	1,212	1,283	2,495	1,205	1,305	2,510
第9	吉沢、上倉沢、下倉沢、六本松、友田、東富田、西富田、沢水加、和田、富士見台	1,415	1,407	2,822	1,409	1,397	2,806	1,410	1,377	2,787
第10	雇用促進第二、青葉台一丁目、青葉台二丁目、青葉台三丁目、仲島一丁目、仲島二丁目、県営住宅、虹の丘	1,082	1,128	2,210	1,090	1,141	2,231	1,071	1,112	2,183
第11	高橋原、布引原	142	142	284	142	138	280	144	137	281
第12	丹野、古谷、川東、川中、川西、三協、棚草、城山下、花水木	1,026	1,012	2,038	1,008	983	1,991	995	973	1,968
第13	赤土上、赤土下、赤土団地	489	495	984	505	500	1,005	503	485	988
第14	上平川、池村、堤、志瑞、石原、八幡谷、東組、奥の谷、新道、下新道、本町、岳洋、五反通、志茂組	1,827	1,731	3,558	1,835	1,728	3,563	1,824	1,719	3,543
第15	東嶺田、中嶺田、西嶺田、大石、西ヶ崎、堂山	959	921	1,880	944	905	1,849	932	892	1,824
第16	東河東(前岡地区)、南町、山西、高橋口、高橋中、磯部、南ニュータウン、大門、サンライズ	887	938	1,825	884	929	1,813	868	907	1,775
第17	河東西、河東中、東河東(東谷・中西谷地区)	264	278	542	266	270	536	261	273	534

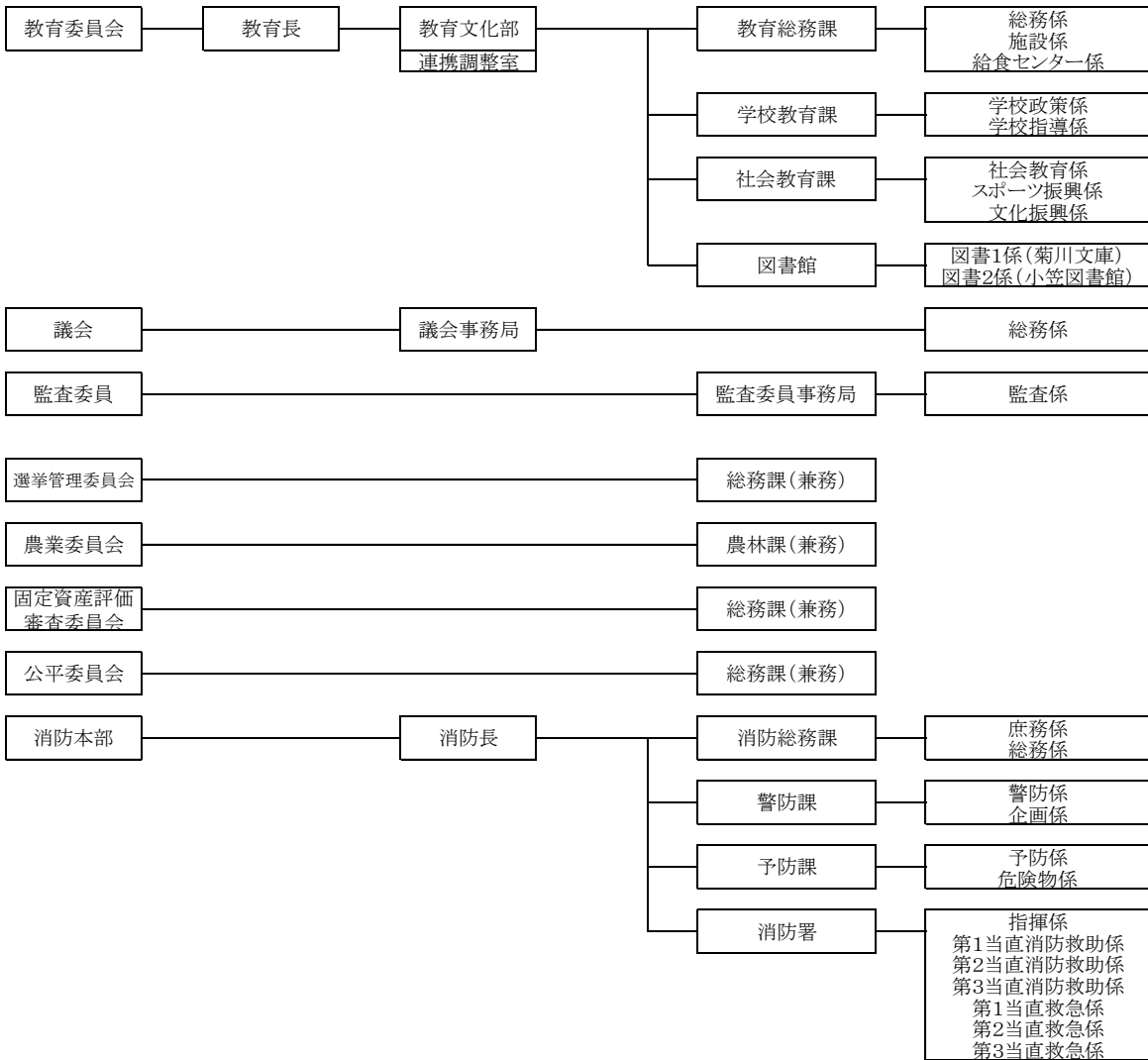
資料: 総務課(選挙管理委員会)(各年3月1日現在)

20 行政

(2) 行政組織構成図



20 行政



資料: 総務課(令和3年4月1日現在)

(3) 市職員数

単位: 人

年次	総数	職員の種別			
		一般行政職員	教育関係職員	消防職員	公営企業会計等職員
平成29年度	675	216	60	62	337
平成30年度	685	218	62	63	342
令和元年度	686	217	64	62	343
令和2年度	681	218	61	62	340
令和3年度	682	215	62	64	341

資料: 総務課(地方公共団体定員管理調査)

「菊川市データルーム令和2年度版」に誤りがございました。謹んでお詫び申し上げますとともに上記のように訂正いたします。

参考資料 菊川市の指標

※静岡県発行「市町の指標」から抜粋。順位は県内23市中の順位。

(1) 面積と人口

	令和2年度		令和元年度	
	順位	基礎数値	順位	基礎数値
(1) 県総面積に占める面積割合	18	1.2 %	18	1.2 %
(2) 県総人口に占める人口割合	17	1.3 %	18	1.3 %
(3) 可住地面積割合	4	76.9 %	4	76.9 %
(4) 人口密度(1km ² 当たり人口)	20	671 人	20	667 人
(5) 外国人住民人口割合(外国人比率)	1	7.6 %	1	6.9 %
(6) 人口増加率	5	△ 0.6 %	5	△ 0.6 %
(7) 昼夜間人口比率	19	95.0 %	19	95.0 %
(8) 15歳未満人口割合	4	14.5 %	4	14.5 %
(9) 15歳以上64歳以下人口割合	6	60.4 %	6	60.4 %
(10) 65歳以上人口割合	20	25.1 %	20	25.1 %
(11) 一世帯当たりの世帯人員(一般世帯)	2	2.87 人	2	2.87 人
(12) 高齢者のいる世帯割合	13	45.8 %	13	45.8 %
(13) 単身世帯の数(一般世帯数に占める割合)	19	23.9 %	19	23.9 %
(14) 普通出生率(人口千人当たり)	2	8.2 人	2	9.5 人
(15) 婚姻率(人口千人当たり)	10	4.2 人	4	4.6 件
(16) 死亡率(人口千人当たり)	3	9.5 人	5	9.9 人
(17) 人口自然増減率	2	△ 0.13 %	2	△ 0.04 %
(18) 人口社会増減率	1	0.80 %	1	0.67 %

※…平成27年国勢調査結果より算出のため、前年度より変動なし

(2) 行財政

	令和2年度		令和元年度	
	順位	基礎数値	順位	基礎数値
(1) 市町職員数(人口千人当たり)	12	7.0 人	13	7.1 人
(2) 女性職員割合	18	29.7 %	19	28.8 %
(3) 女性管理職割合	7	10.0 %	7	10.3 %
(4) 財政規模(住民1人当たりの決算額)	10	415,339 円	11	387,541 円
(5) 標準財政規模	19	11,292,431 千円	19	11,340,447 千円
(6) 財政力指数(3か年平均)	18	0.770	18	0.763
(7) 一般財源等比率	12	56.2 %	6	59.9 %
(8) 市町村税徴収実績(収入率)	10	97.7 %	10	97.4 %
(9) 経常収支比率	17	90.8 %	19	90.9 %
(10) 人件費の割合	8	13.2 %	8	14.1 %
(11) 投資的経費比率	6	19.8 %	7	16.4 %
(12) 地方債現在残高比率	13	163.0 %	13	158.9 %
(13) 住民1人当たりの地方債現在高	15	378,769 円	15	373,255 円
(14) 積立金現在高(人口1人当たり)	17	63,982 円	16	68,339 円
(15) 実質赤字比率(-% 連結実質赤字比率)	—	— %	—	— %
(16) 実質公債費比率	23	10.5 %	23	10.7 %
(17) 将来負担比率	8	8.8 %	12	15.2 %
(18) 住宅用地の標準地価格(最高地点)	21	44,000 円/㎡	—	—
(19) 審議会など委員の女性の割合(女性比率)	18	22.0 %	15	22.7 %
(20) 市町議員の女性割合(女性比率)	16	11.8 %	15	11.8 %
(21) マイナンバーカード普及率	14	20.9 %	16	12.5 %
(21) 国勢調査インターネット回答率(令和2年国勢調査)	1	54.9 %	—	—

参考資料 菊川市の指標

※静岡県発行「市町の指標」から抜粋。順位は県内23市中の順位。

(3) 生活環境

	令和2年度		令和元年度	
	順位	基礎数値	順位	基礎数値
(1) 都市公園等面積(人口1人当たり面積)	10	9.4 m ²	9	9.5 m ²
(2) 汚水衛生処理率	15	67.1 %	15	65.8 %
(3) 市町道の道路実延長	11	997,377 m	11	996,839 m
(4) 持家率	12	70.0 %	12	70.0 %
(5) 公営住宅戸数(公営住宅率)	14	1.2 %	14	1.2 %
(6) リサイクル率	8	22.2 %	5	24.0 %
(7) 上水道管路の経年比率	11	13.5 %	9	10.8 %
(8) 電気自動車等保有台数(乗用車数に占める割合)	15	22.4 %	16	20.6 %

※…平成27年国勢調査結果より算出のため、前年度より変動なし

(4) 教育

	令和2年度		令和元年度	
	順位	基礎数値	順位	基礎数値
(1) 小学校児童数(教員1人当たり児童数)	7	14.4 人	7	14.8 人
(2) 中学校生徒数(教員1人当たり生徒数)	22	15.4 人	22	15.7 人
(3) 小学校外国人児童割合	1	6.2 %	1	6.3 %
(4) 中学校外国人生徒割合	1	8.0 %	1	6.6 %
(5) 図書館蔵書冊数(人口千人当たり冊数)	4	5,407.3 冊	4	5,368.6 冊
(6) 公共施設数(人口10万人当たり)	10	18.5 所	10	18.6 所
(7) 高等学校卒業者の就職率(卒業者に占める就職者の割合)	13	22.9 %	16	20.8 %
(8) 普通教室における無線LAN整備率	11	88.2 %	—	— %

参考資料 菊川市の指標

※静岡県発行「市町の指標」から抜粋。順位は県内23市中の順位。

(5) 医療と福祉

	令和2年度		令和元年度		
	順位	基礎数値	順位	基礎数値	
(1) 病院数	20	1 施設	20	1 施設	
(2) 一般病床数(人口10万人当たり)	17	415.7 病床	17	418.4 病床	
(3) 診療所数(人口10万人当たり)	19	59.7 施設	18	60.1 施設	
(4) 国民健康保険被保険者数(一世帯あたり)	2	1.68 人	2	1.71 人	
(5) 国民健康保険診療費(被保険者1人当たり)	4	268,920 円	4	260,628 円	
(6) 医師数(人口10万人当たり)	16	136.7 人	16	136.7 人	※
(7) 歯科医師数(人口10万人当たり)	23	39.4 人	23	39.4 人	※
(8) 薬剤師数(人口10万人当たり)	19	157.4 人	19	157.4 人	※
(9) 保健師数(人口10万人当たり)	7	35.0 人	8	33.1 人	
(10) 生活習慣病による死亡者数(人口10万人当たり)	1	386.8 人	2	439.2 人	
(11) 1歳6か月児健康診査実施状況(受診率)	23	96.3 %	23	95.3 %	
(12) 3歳児健康診査実施状況(受診率)	6	99.1 %	10	98.9 %	
(13) 特定健診受診率	16	37.2 %	12	42.4 %	
(14) 特定保健指導実施率	8	48.4 %	—	—	
(15) 保育所定員数に対する充足率	23	111.0 %	23	111.0 %	
(16) 幼保連携型こども園定員数に対する充足率	16	103.6 %	11	95.2 %	
(17) 待機児童数(人口比率)	1	0.00 %	1	0.00 %	
(18) 児童扶養手当受給率(人口比率)	23	0.45 %	—	—	
(19) 障害者自立支援給付費支給決定者率(人口比率)	19	0.56 %	21	0.55 %	
(20) 要支援・要介護認定率	18	13.8 %	19	13.6 %	
(21) 介護保険料基準額	3	60,000 円	3	60,000 円	
(22) 特別養護老人ホーム入所希望者数	13	139 人	12	134 人	
(23) がん検診受診率 (胃がん)	—	11.3 %	—	11.3 %	
(23) がん検診受診率 (肺がん)	—	9.6 %	—	9.5 %	
(23) がん検診受診率 (大腸がん)	—	12.1 %	—	12.4 %	
(23) がん検診受診率 (子宮頸がん)	—	24.4 %	—	25.1 %	
(23) がん検診受診率 (乳がん)	—	32.3 %	—	32.8 %	
(24) お達者度(65歳の平均自立時間)【男性】	—	18.49 年	—	—	
(24) お達者度(65歳の平均自立時間)【女性】	—	21.49 年	—	—	

※…平成30年医師・歯科医師・薬剤師調査結果より算出のため、前年度より変動なし

参考資料 菊川市の指標

※静岡県発行「市町の指標」から抜粋。順位は県内23市中の順位。

(6) 経済と労働

	令和2年度		令和元年度		
	順位	基礎数値	順位	基礎数値	
(1) 労働力人口(男性)(人口比率)	5	74.8 %	5	74.8 %	※1
(2) 労働力人口(女性)(人口比率)	2	56.9 %	2	56.9 %	※1
(3) 第一次産業就業人口(就業者割合)	2	9.9 %	2	9.9 %	※1
(4) 第二次産業就業人口(就業者割合)	2	41.2 %	2	41.2 %	※1
(5) 第三次産業就業人口(就業者割合)	21	47.0 %	21	47.0 %	※1
(6) 農業経営体の家族経営割合	13	98.6 %	10	98.6 %	※2
(7) 経営耕地面積(農家1戸当たり)	4	178.4 a	4	178.4 a	※2
(8) 私有林人工林面積	18	839 ha	18	839 ha	※3
(9) 製造事業所数(事業所数)	14	174 所	14	174 所	
(10) 第二次産業事業所数(2か年の増加率)	1	0.8 %	1	0.8 %	※4
(11) 第三次産業事業所数(2か年の増加率)	1	1.8 %	1	1.8 %	※4
(12) 新設事業所数	15	248 所	15	248 所	※4
(13) 認定農業者数(2か年の増加率)	19	△ 2.3 %	17	△ 4.0 %	
(14) 地域おこし協力隊委嘱人数	10	1 人	12	0 人	
(15) 観光交流客数(総数)	23	327 千人	23	343 千人	
(16) 宿泊施設数	23	14 件	22	15 件	

※1…平成27年国勢調査結果より算出のため、前年度より変動なし

※2…2015年農林業センサス結果より算出のため、前年度より変動なし

※3…平成29年度森林状況調査結果より算出のため、前年度より変動なし

※4…平成26年経済センサス-基礎調査及び平成28年経済センサス-活動調査結果より算出のため、前年度より変動なし

(7) 安全

	令和2年度		令和元年度	
	順位	基礎数値	順位	基礎数値
(1) 火災出火件数(人口10万人当たり)	21	49.4 件	9	31.1 件
(2) 交通事故発生件数(人口10万人当たり)	5	510.3 件	6	561.4 件
(3) 刑法犯認知件数(人口千人当たり)	1	2.5 件	1	3.3 件
(4) 消防団団員数(人口千人当たり)	10	6.5 人	9	6.8 人

令和3年版 菊川市データルーム

発行 令和3年11月

編集 菊川市役所
企画財政部企画政策課
静岡県菊川市堀之内61番地
TEL 0537-35-0900