

菊川市データルーム

令和元年度版



菊 川 市

はじめに

令和元年度版菊川市データルームをここに刊行します。

本書は、各分野にわたる菊川市の基本的な統計資料を収録し、市勢の現状ならびに発展の推移を明らかにすることを目的として作成したものです。

今後も各方面から御指導を頂き、本書が幅広く活用されるよう、内容の充実を図ってまいります。本書によって、菊川市の姿を御理解頂くとともに、広く御活用頂ければ幸いです。

本書を発行するにあたり、貴重な資料を提供して頂きました関係各位に厚く御礼申し上げます。今後も一層の御協力を賜りますようお願い申し上げます。

令和元年 8 月

菊川市長 太 田 順 一

利用にあたって

- 1 本書は、菊川市の市勢に関する統計資料を収録したものです。
- 2 本書は、平成 26 年～平成 30 年の資料を主とし、過年度のものも比較対照のため掲載しました。
- 3 菊川市は、平成 17 年 1 月 17 日に菊川町と小笠町が合併して誕生しました。調査期日が平成 17 年 1 月 17 日より前のものは、旧菊川町分と旧小笠町分の合計数を掲げております。
- 4 統計表中、年とあるものは暦年（1 月～12 月）を、年度とあるものは会計年度（4 月～翌年 3 月）を示し、○年○月○日現在とあるものは、その期日現在を示しております。ただし、令和元年度とあるものは、平成 31 年 4 月～令和 2 年 3 月を示しております。
- 5 資料の提供及び出典は、各表下部に表示しました。
- 6 数字の単位未満は四捨五入または切り捨てたものがあるため、総数とその内訳の計が一致しない場合もあります。
- 7 統計表中の符号の用法は次のとおりです。
 - 「0」 ……単位未満
 - 「－」 ……該当数字なし
 - 「…」 ……不詳
 - 「△」 ……マイナス
 - 「x」 ……公表をさし控えたもの
- 8 統計資料について、さらに詳細な数値が必要な場合、疑義のある場合は、菊川市企画政策課または資料提供先に照会してください。

目次

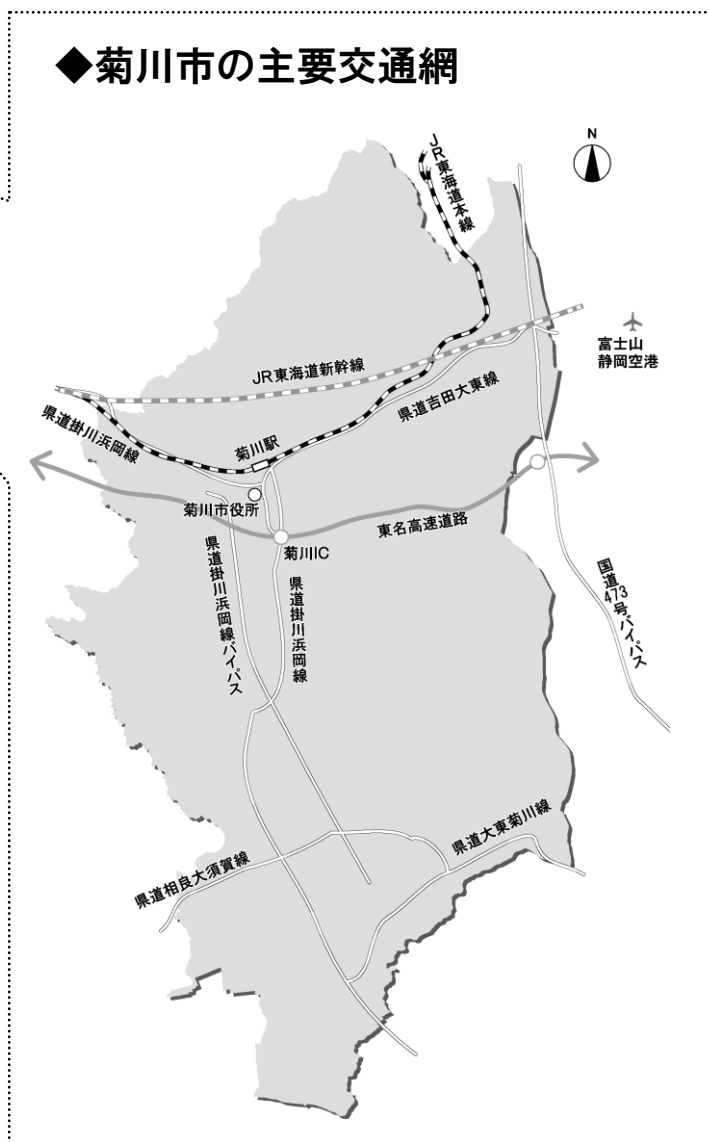
1 土地・気象	1	5 工業	24
(1) 位置.....	1	(1) 工業の状況(従業者4人以上の事業所).....	24
(2) 地目別土地面積.....	1	(2) 製造品出荷額等(従業者4人以上の事業所)....	25
(3) 気象概況.....	3	(3) 従業者規模別の事業所数、従業者数(従業者4人以上の事業所).....	26
2 人口	4	6 商業・観光	27
(1) 人口・世帯数(住民基本台帳).....	4	(1) 卸売業・小売業の状況.....	27
(2) 人口・世帯数(国勢調査).....	4	(2) 観光交流客数.....	28
(3) 人口・世帯数(静岡県推計人口年報).....	4	(3) 火剣山キャンプ場の利用率.....	28
(4) 年齢階級別人口(住民基本台帳).....	5	7 住居	29
(5) 年齢階級別人口(国勢調査).....	5	(1) 居住世帯の有無別住宅数.....	29
(6) 年齢階級別人口(静岡県推計人口年報).....	5	(2) 住居の種類・住宅の所有別一般世帯数.....	29
(7) 国籍別外国人住民数.....	6	8 電気・水道	30
(8) 自治会別人口.....	7	(1) 電灯・電力の使用状況.....	30
(9) 自治会別世帯数.....	10	(2) 太陽光発電設備設置件数.....	30
(10) 人口動態.....	13	(3) 上水道給配水の状況.....	31
(11) 婚姻・離婚件数.....	14	(4) 月別配水量及び使用水量.....	31
(12) 昼夜間人口.....	15	9 道路・交通	32
(13) 将来推計人口.....	15	(1) 行政区域内の道路の現況.....	32
(14) 常住地又は従業地・通学地による人口.....	16	(2) 市道の現況.....	32
(15) 労働力人口.....	17	(3) 都市計画道路の整備状況.....	33
(16) 産業別就業人口.....	18	(4) 自動車免許保有者数.....	33
3 事業所	19	(5) 自動車免許返納者数.....	34
(1) 産業大分類別事業所数(うち民営).....	19	(6) 車両保有台数.....	34
(2) 存続・新設事業所数.....	19	(7) 東名高速道路「菊川インター」交通量.....	34
4 農業	20	(8) コミュニティバス利用状況.....	35
(1) 農家人口(年齢別世帯員数).....	20	(9) JR東海道本線「菊川駅」乗車人員.....	36
(2) 年齢別農業就業人口(販売農家).....	21	10 河川	37
(3) 専業別農家数.....	21	(1) 一級河川.....	37
(4) 経営耕地面積規模別経営体数.....	22		
(5) 農業経営組織別経営体数.....	22		
(6) 経営耕地の状況.....	23		
(7) 農地転用の状況.....	23		

11 福祉	38	15 スポーツ・文化	60
(1) 生活保護.....	38	(1) 体育施設の利用率.....	60
(2) 身体障害者手帳所持者の状況.....	38	(2) 小中学校の体育館の利用率.....	61
(3) 療育手帳所持者の状況.....	38	(3) 図書館の蔵書数及び貸出数.....	62
(4) 精神障害者保健福祉手帳所持者の状況.....	39	(4) 文化会館アエルの利用状況.....	62
(5) ひとり暮らし高齢者率.....	39	(5) 文化財の指定及び登録の状況.....	63
(6) 高齢者のいる世帯割合.....	39	(6) テレビ受信契約者数.....	64
(7) 介護保険.....	40	16 生活安全	65
12 保健医療	43	(1) 交通事故発生件数及び死傷者数.....	65
(1) 市立総合病院の利用状況.....	43	(2) 救急出動件数.....	65
(2) 医療施設数.....	44	(3) 火災発生件数.....	65
(3) 医療関係従事者数.....	44	(4) 原因別火災発生状況.....	66
(4) 主要死因別死亡者数.....	45	(5) 消防本部職員数及び車両状況.....	66
(5) 成人検診受診者数.....	46	(6) 消防団員数及び車両状況.....	67
(6) 予防接種状況(実施者数).....	46	(7) 罪種別認知・検挙件数.....	67
(7) 乳幼児健診状況.....	47	17 市税	68
(8) 国民健康保険の状況.....	48	(1) 市税決算額の状況.....	68
(9) 国民健康保険特定健康診査の状況.....	48	(2) 市税収入率の状況.....	69
(10) 後期高齢者医療保険の状況.....	49	(3) 個人市民税の課税状況.....	70
13 環境衛生	50	(4) 法人市民税の課税状況.....	71
(1) 家庭系ごみの排出量.....	50	(5) 固定資産税の課税状況.....	72
(2) 事業系ごみの排出量.....	50	(6) 軽自動車税の課税状況.....	74
(3) ごみの総排出量(家庭系・事業系・集団回収).....	51	18 財政	75
14 子育て・教育	52	(1) 一般会計歳入決算額の状況.....	75
(1) 児童館の利用状況.....	52	(2) 一般会計歳出決算額の状況.....	76
(2) 保育園の園児数.....	53	(3) 普通会計(歳出)の性質別決算額.....	77
(3) 令和元年度保育園別学級編制状況.....	53	(4) 特別会計の決算額.....	78
(4) 認定こども園の園児数.....	54	(5) 公営企業会計の決算額.....	78
(5) 令和元年度認定こども園別学級編成状況.....	55	(6) 財政状況.....	79
(6) 幼稚園の園児数.....	56	19 行政	80
(7) 令和元年度幼稚園別学級編制状況.....	56	(1) 選挙人名簿登録者数.....	80
(8) 公立小学校の児童数.....	57	(2) 令和元年度行政組織構成図.....	82
(9) 令和元年度公立小学校別学級編制状況.....	58	(3) 市職員数.....	83
(10) 公立中学校の生徒数.....	59	—資料編—.....	83
(11) 令和元年度公立中学校別学級編制状況.....	59	菊川市の概要.....	84
		菊川市の生活指標.....	85

1 土地・気象

(1) 位置

面積	94.19km ²
経緯度	東経138° 5' 北緯34° 45'
東西	約9km
南北	約17km
隣接市	掛川市・御前崎市・牧之原市・島田市



(2) 地目別土地面積

区分		平成26年	平成27年	平成28年	平成29年	平成30年
田	面積[m ²]	13,821,933	13,763,140	13,732,594	13,644,284	13,601,345
	構成割合[%]	14.67%	14.61%	14.58%	14.49%	14.44%
畑	面積[m ²]	21,716,443	21,663,959	21,600,063	21,562,423	21,526,439
	構成割合[%]	23.04%	23.00%	22.93%	22.89%	22.85%
宅地	面積[m ²]	10,974,815	11,080,938	11,117,547	11,146,474	11,245,138
	構成割合[%]	11.65%	11.76%	11.80%	11.83%	11.94%
山林	面積[m ²]	21,811,517	21,797,719	21,509,344	21,574,069	21,610,894
	構成割合[%]	23.14%	23.14%	22.84%	22.90%	22.94%
原野	面積[m ²]	3,995,401	3,971,419	3,964,807	3,963,745	3,955,555
	構成割合[%]	4.24%	4.22%	4.21%	4.21%	4.20%
雑種地	面積[m ²]	5,683,897	5,688,698	5,711,761	6,017,674	5,968,438
	構成割合[%]	6.03%	6.04%	6.06%	6.39%	6.34%
その他	面積[m ²]	16,235,994	16,224,127	16,553,884	16,281,331	16,282,191
	構成割合[%]	17.23%	17.22%	17.57%	17.29%	17.29%
合計	面積[m ²]	94,240,000	94,190,000	94,190,000	94,190,000	94,190,000

資料:税務課「概要調書」(各年1月1日現在)

※「平成26年10月1日現在」の国土面積について、計測方法の変更及び計測の基礎となる図の切り替えが行われた。

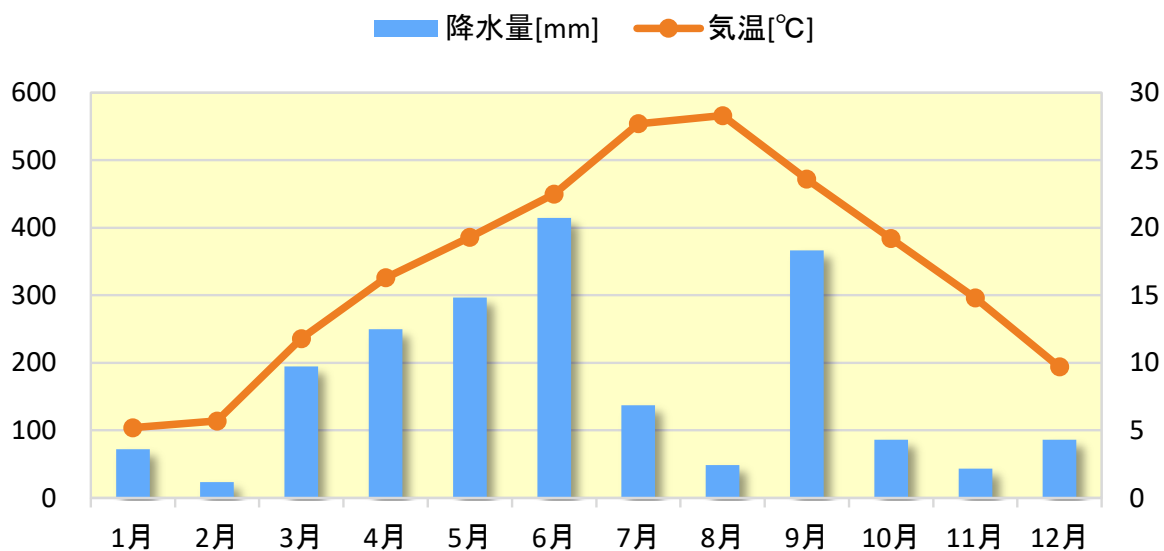
※「菊川市データルーム平成30年度版」の内容に一部誤りがございました。
 謹んでお詫び申し上げますとともに上記のように訂正いたします。

(3) 気象概況

年次	気温[°C]			平均風速[m/s]	降水量[mm]
	平均	最高	最低		
平成26年	16.1	35.0	-4.4	2.0	1,817.5
平成27年	16.8	34.8	-2.4	1.7	2,440.5
平成28年	17.3	38.4	-3.3	1.7	1,970.5
平成29年	16.1	37.7	-4.7	2.1	1,834.5
平成30年	17.0	35.9	-4.8	1.9	2,018.5
1月	5.2	16.6	-4.3	3.7	72.0
2月	5.7	16.0	-4.8	3.2	23.5
3月	11.8	24.8	-0.4	2.0	194.5
4月	16.3	25.5	5.1	1.9	250.0
5月	19.3	28.8	7.7	1.5	296.5
6月	22.5	32.1	15.0	1.2	414.5
7月	27.7	35.5	21.9	1.0	137.0
8月	28.3	35.9	17.9	1.2	48.5
9月	23.6	32.8	14.2	1.2	366.5
10月	19.2	31.5	9.1	1.7	86.0
11月	14.8	24.5	1.9	1.1	43.5
12月	9.7	24.0	-1.3	3.1	86.0

資料:消防本部「消防年報」

平成30年度平均気温・降水量



2 人 口

(1) 人口・世帯数(住民基本台帳)

年度	人口[人]	日本人			外国人			世帯数[世帯]
		総数	男	女	総数	男	女	
平成26年度	47,679	45,236	22,666	22,570	2,443	1,182	1,261	16,415
平成27年度	47,823	45,214	22,654	22,560	2,609	1,267	1,342	16,811
平成28年度	47,827	44,996	22,602	22,394	2,831	1,386	1,445	17,052
平成29年度	47,850	44,927	22,601	22,326	2,923	1,449	1,474	17,293
平成30年度	48,319	44,869	22,587	22,282	3,450	1,728	1,722	17,802

資料:市民課「住民基本台帳」(各年度3月31日現在)

(2) 人口・世帯数(国勢調査)

年次	人口[人]			世帯数[世帯]
	総数	男	女	
平成7年	46,334	22,909	23,425	12,801
平成12年	47,036	23,377	23,659	13,727
平成17年	47,502	23,660	23,842	14,698
平成22年	47,041	23,659	23,382	15,485
平成27年	46,763	23,488	23,275	16,095

資料:国勢調査(各年10月1日現在)

(3) 人口・世帯数(静岡県推計人口年報)

年次	人口[人]			世帯数[世帯]
	総数	男	女	
平成26年	46,145	23,216	22,929	15,786
※1平成27年	46,763	23,488	23,275	16,095
平成28年	46,942	23,626	23,316	16,478
平成29年	46,894	23,624	23,270	16,675
平成30年	47,178	23,818	23,360	17,065

資料:静岡県推計人口年報(各年10月1日現在)

※1 国勢調査の年は集計されないため、参考値として国勢調査の数値を掲載している。

※2 国勢調査の翌年は直近の国勢調査による人口・世帯数の確定値に国勢調査の翌年の年は前年10月1日現在の推計人口・世帯数に、その後の1年間(前年10月1日～当年9月30日)の住民基本台帳法に基づく移動数を加減し算出する。

(4) 年齢階級別人口(住民基本台帳)

単位:人

年度	15歳未満	15～64歳	65歳以上	65歳以上 構成割合[%]	年齢別高齢者人口		
					65～69歳	70～74歳	75歳以上
平成26年度	6,886	29,075	11,718	24.6	3,435	2,457	5,826
平成27年度	6,854	28,941	12,028	25.2	3,734	2,364	5,930
平成28年度	6,787	28,705	12,335	25.8	3,873	2,432	6,030
平成29年度	6,804	28,424	12,622	26.4	3,850	2,636	6,136
平成30年度	6,887	28,625	12,807	26.5	3,566	2,997	6,244

資料:市民課「住民基本台帳」(各年度3月31日現在)

(5) 年齢階級別人口(国勢調査)

単位:人

年次	15歳未満	15～64歳	65歳以上	65歳以上 構成割合[%]	年齢別高齢者人口		
					65～69歳	70～74歳	75歳以上
平成7年	8,308	30,364	7,662	16.5	2,541	1,960	3,161
平成12年	7,489	30,875	8,669	18.4	2,421	2,383	3,865
平成17年	7,010	31,007	9,457	19.9	2,363	2,253	4,841
平成22年	6,790	29,800	10,298	22.0	2,543	2,248	5,507
平成27年	6,755	28,176	11,682	25.1	3,532	2,399	5,751

資料:国勢調査(各年10月1日現在)

※ 「65歳以上構成割合[%]」の母数について年齢不詳は含まれていない。

(6) 年齢階級別人口(静岡県推計人口年報)

単位:人

年次	15歳未満	15～64歳	65歳以上	65歳以上 構成割合[%]	年齢別高齢者人口		
					65～69歳	70～74歳	75歳以上
平成26年	6,707	27,883	11,402	24.8	3,254	2,403	5,745
※1 平成27年	6,755	28,176	11,682	25.1	3,532	2,399	5,751
平成28年	6,709	28,096	11,987	25.6	3,806	2,321	5,860
平成29年	6,685	27,770	12,289	26.3	3,861	2,465	5,963
平成30年	6,769	27,732	12,527	26.6	3,726	2,756	6,045

資料:静岡県推計人口年報(各年10月1日現在)

※1 国勢調査の年は集計されないため、参考値として国勢調査の数値を掲載している。

※2 国勢調査の翌年は直近の国勢調査による人口・世帯数の確定値に国勢調査の翌年の年は前年10月1日現在の推計人口・世帯数に、その後の1年間(前年10月1日～当年9月30日)の住民基本台帳法に基づく移動数を加減し算出する。

※3 「65歳以上構成割合[%]」の母数について年齢不詳は含まれていない。

(7) 国籍別外国人住民数

単位:人

国籍	平成25年度外国人住民数			平成26年度外国人住民数			平成27年度外国人住民数		
	合計	男	女	合計	男	女	合計	男	女
総数	2,462	1,199	1,263	2,443	1,182	1,261	2,609	1,267	1,342
ブラジル	1,496	778	718	1,438	745	693	1,542	804	738
フィリピン	560	230	330	591	244	347	600	244	356
中国	197	76	121	166	66	100	170	65	105
ペルー	73	41	32	77	43	34	85	48	37
ベトナム	24	12	12	37	20	17	63	35	28
その他	112	62	50	134	64	70	149	71	78
無国籍	0	0	0	0	0	0	0	0	0

国籍	平成28年度外国人住民数			平成29年度外国人住民数			平成30年度外国人住民数		
	合計	男	女	合計	男	女	合計	男	女
総数	2,831	1,386	1,445	2,923	1,449	1,474	3,450	1,728	1,722
ブラジル	1,725	902	823	1,748	914	834	2,020	1,047	973
フィリピン	631	268	363	666	285	381	778	343	435
中国	171	62	109	179	69	110	203	92	111
ペルー	66	36	30	58	33	25	66	39	27
ベトナム	86	46	40	89	47	42	172	107	65
その他	152	72	80	182	101	81	211	100	111
無国籍	0	0	0	1	0	1	0	0	0

資料:市民課:「住民基本台帳」(各年度3月31日現在)

(8) 自治会別人口

単位:人

地区名	自治会名	平成26年度	平成27年度	平成28年度	平成29年度	平成30年度
西方	公文名	180	174	170	167	166
	沢田	251	245	236	236	225
	島川	528	527	545	541	546
	田ヶ谷	526	531	535	520	502
	堀田	1,285	1,283	1,288	1,286	1,315
	堀之内	309	318	322	319	302
	西方地区 計	3,079	3,078	3,096	3,069	3,056
町部	日吉町	242	339	394	491	505
	宮前	185	190	191	204	185
	西通り	267	271	266	273	290
	新通	201	209	216	211	218
	初咲町	144	131	151	133	132
	日之出町一丁目	169	163	168	170	166
	緑ヶ丘	268	275	268	269	265
	柳町	1,104	1,141	1,177	1,207	1,282
	本通り上	178	173	169	161	161
	本通り下	173	171	170	160	152
	町部地区 計	2,931	3,063	3,170	3,279	3,356
加茂	白岩下	713	770	802	839	881
	白岩段	259	251	246	245	232
	西袋	1,120	1,149	1,192	1,235	1,349
	三軒家	1,158	1,157	1,167	1,150	1,152
	小川端	703	747	722	738	783
	長池	694	700	740	727	726
	白岩東	1,373	1,398	1,428	1,438	1,424
	加茂地区 計	6,020	6,172	6,297	6,372	6,547
内田	森	314	312	305	300	299
	御門	386	389	388	393	385
	杉森	132	127	127	127	126
	政所	284	278	270	277	287
	月岡	96	97	91	91	101
	東平尾	194	193	193	194	200
	西平尾	219	216	213	220	219
	稲荷部	217	217	226	232	240
	高田	400	390	380	387	394
	段平尾	331	344	341	331	336
	平尾	688	678	677	654	657
	内田地区 計	3,261	3,241	3,211	3,206	3,244
横地	奥横地	357	345	339	333	328
	段横地	360	366	366	364	355
	川島	208	215	213	205	202
	西横地	242	243	242	239	256
	土橋	218	225	220	214	224
	奈良野	277	291	295	287	286
	三沢	275	270	268	262	252
	横地雇用促進	66	43	39	38	119
	星ヶ丘	330	324	317	302	318
	横地地区 計	2,333	2,322	2,299	2,244	2,340

単位:人

地区名	自治会名	平成26年度	平成27年度	平成28年度	平成29年度	平成30年度
六郷	五丁目上	301	299	292	285	280
	五丁目下	746	780	743	789	810
	打上	497	532	516	532	553
	日之出町二丁目	456	442	428	448	452
	上本所	964	952	962	969	1,008
	島	505	517	519	502	525
	下本所	953	982	1,006	1,008	995
	下半済	343	345	339	350	344
	小出	113	107	97	99	105
	神尾	526	518	507	505	493
	牛渕	573	563	569	566	560
	牧之原上	364	368	366	358	351
	牧之原下	354	339	325	317	310
	上本所団地	256	239	222	198	185
	雇用促進第1	37	31	28	26	41
	宮下	84	83	87	87	81
	雇用促進第2	137	124	90	92	136
	青葉台一丁目	772	769	753	754	739
	青葉台二丁目	414	395	390	390	391
	青葉台三丁目	556	547	532	521	524
	仲島一丁目	391	417	424	416	408
仲島二丁目	224	220	217	222	222	
県営住宅	182	167	137	130	95	
虹の丘	216	215	209	202	201	
つつじヶ丘	291	295	298	295	291	
六郷地区 計	10,255	10,246	10,056	10,061	10,100	
河城	吉沢	563	571	564	579	542
	上倉沢	242	248	246	243	240
	下倉沢	282	273	269	263	258
	六本松	72	72	69	69	70
	友田	217	215	213	206	203
	東富田	666	664	656	635	629
	西富田	318	322	320	312	308
	沢水加	366	348	351	355	360
	和田	589	596	597	606	632
	潮海寺上	407	405	391	382	375
	潮海寺中	454	448	452	446	445
	潮海寺下	441	430	441	431	429
	富士見台	123	117	119	118	114
	河城地区 計	4,740	4,709	4,688	4,645	4,605

単位:人

地区名	自治会名	平成26年度	平成27年度	平成28年度	平成29年度	平成30年度
平川	上平川	245	240	241	229	237
	池村	184	183	183	180	187
	堤	783	783	785	791	792
	志瑞	130	131	139	136	131
	石原	161	176	188	197	190
	八幡谷	124	121	119	136	154
	東組	568	594	592	621	221
	奥の谷	134	132	130	122	116
	新道	566	547	581	570	552
	下新道	214	216	209	208	203
	本町	301	314	342	329	338
	岳洋	829	838	827	813	847
	五反通	51	36	33	72	122
	志茂組	535	526	545	582	602
	平ノ都		—	—	—	399
		平川地区 計	4,825	4,837	4,914	4,986
嶺田	東嶺田	532	542	534	545	577
	中嶺田	600	590	583	601	619
	西嶺田	650	641	636	624	620
	大石	279	266	259	257	250
	西ヶ崎	88	85	82	78	78
	堂山	326	323	327	325	340
		嶺田地区 計	2,475	2,447	2,421	2,430
小笠南	河東西	292	280	271	266	266
	河東中	276	273	271	255	234
	東河東	404	380	373	366	368
	南町	492	481	486	462	436
	山西	335	341	340	333	326
	高橋口	481	479	459	464	462
	高橋中	286	283	288	287	288
	原磯部	202	197	198	192	185
	南ニュータウン	260	260	266	261	275
	大門	71	66	65	59	47
	サンライズ	203	197	195	195	193
		小笠南地区 計	3,302	3,237	3,212	3,140
小笠東	布引原	281	273	269	262	252
	丹野	407	406	404	396	402
	古谷	258	259	253	250	246
	川東	143	143	135	134	126
	川中	378	373	373	379	378
	川西	262	258	260	258	258
	三協	188	187	183	177	182
	棚草	574	579	562	562	544
	赤土上	354	347	339	349	346
	赤土下	1,130	1,170	1,211	1,173	1,163
	赤土団地	54	58	56	57	53
	城山下	86	68	61	61	111
	花水木	343	350	357	360	355
		小笠東地区 計	4,458	4,471	4,463	4,418
日本人 合計		45,236	45,214	44,996	44,927	44,869
外国人 合計		2,443	2,609	2,831	2,923	3,450
総人口		47,679	47,823	47,827	47,850	48,319

資料:市民課(各年度3月31日現在)

(9) 自治会別世帯数

単位:世帯

地区名	自治会名	平成26年度	平成27年度	平成28年度	平成29年度	平成30年度
西方	公文名	52	50	49	48	48
	沢田	79	79	78	77	75
	島川	164	160	164	166	169
	田ヶ谷	177	180	185	185	186
	堀田	452	448	463	466	495
	堀之内	104	111	116	104	101
	西方地区 計	1,028	1,028	1,055	1,046	1,074
町部	日吉町	80	127	153	199	202
	宮前	65	69	66	71	67
	西通り	124	120	118	122	129
	新通	78	82	85	88	91
	初咲町	63	58	73	61	62
	日之出町一丁目	63	60	63	64	63
	緑ヶ丘	105	115	110	113	109
	柳町	469	486	498	516	568
	本通り上	66	68	66	67	64
	本通り下	91	91	91	85	82
	町部地区 計	1,204	1,276	1,323	1,386	1,437
加茂	白岩下	242	266	286	301	309
	白岩段	83	83	83	87	81
	西袋	438	451	471	504	558
	三軒家	480	489	505	502	504
	小川端	286	310	307	317	330
	長池	229	241	254	257	256
	白岩東	499	518	534	545	546
	加茂地区 計	2,257	2,358	2,440	2,513	2,584
内田	森	82	81	81	83	83
	御門	132	142	141	143	145
	杉森	37	37	38	38	40
	政所	82	83	85	88	95
	月岡	25	26	26	25	28
	東平尾	58	57	59	61	64
	西平尾	61	61	61	64	65
	稲荷部	67	70	77	78	81
	高田	124	126	123	123	126
	段平尾	101	105	106	105	106
	平尾	209	207	207	208	211
	内田地区 計	978	995	1,004	1,016	1,044
横地	奥横地	98	97	98	99	102
	段横地	114	116	113	113	112
	川島	81	88	87	89	86
	西横地	75	77	77	77	85
	土橋	64	66	66	63	65
	奈良野	123	132	133	129	129
	三沢	79	78	80	81	79
	横地雇用促進	25	18	14	14	44
	星ヶ丘	87	87	86	87	94
	横地地区 計	746	759	754	752	796

単位:世帯

地区名	自治会名	平成26年度	平成27年度	平成28年度	平成29年度	平成30年度
六郷	五丁目上	115	117	116	112	114
	五丁目下	306	326	301	316	347
	打上	202	231	225	231	247
	日之出町二丁目	178	177	173	194	195
	上本所	334	339	350	366	390
	島	193	208	203	199	211
	下本所	386	415	442	439	441
	下半済	115	116	115	122	124
	小出	32	31	29	30	31
	神尾	146	147	147	147	149
	牛渕	161	162	168	170	172
	牧之原上	121	127	130	127	128
	牧之原下	93	93	92	91	92
	上本所団地	108	104	101	94	93
	雇用促進第1	19	15	14	14	25
	宮下	32	33	34	34	33
	雇用促進第2	49	46	38	45	62
	青葉台一丁目	277	277	279	279	278
	青葉台二丁目	162	156	160	161	162
	青葉台三丁目	198	199	200	196	201
	仲島一丁目	155	161	163	158	166
	仲島二丁目	96	92	93	93	92
	県営住宅	68	67	58	57	46
	虹の丘	71	71	69	68	68
	つつじヶ丘	81	81	82	82	82
	六郷地区 計	3,698	3,791	3,782	3,825	3,949
河城	吉沢	178	180	180	189	180
	上倉沢	69	71	71	71	69
	下倉沢	79	81	82	82	82
	六本松	23	22	23	23	23
	友田	73	70	70	69	69
	東富田	197	198	199	199	199
	西富田	88	87	92	91	91
	沢水加	110	109	110	112	115
	和田	165	168	171	179	199
	潮海寺上	154	156	154	155	153
	潮海寺中	126	124	126	126	129
	潮海寺下	135	134	137	136	138
	富士見台	37	35	36	38	38
	河城地区 計	1,434	1,435	1,451	1,470	1,485

単位:世帯

地区名	自治会名	平成26年度	平成27年度	平成28年度	平成29年度	平成30年度
平川	上平川	96	96	103	101	104
	池村	55	55	54	54	59
	堤	285	292	294	297	299
	志瑞	48	50	52	49	47
	石原	60	65	70	71	67
	八幡谷	34	35	36	47	52
	東組	200	211	210	213	61
	奥の谷	55	55	57	55	53
	新道	215	208	229	227	229
	下新道	68	74	72	74	75
	本町	138	141	156	153	157
	岳洋	312	329	334	323	341
	五反通	26	19	18	35	60
	志茂組	182	180	192	209	231
	平ノ都		—	—	—	153
	平川地区 計	1,774	1,810	1,877	1,908	1,988
嶺田	東嶺田	168	179	179	188	205
	中嶺田	192	194	192	195	203
	西嶺田	187	190	190	187	194
	大石	85	86	81	80	78
	西ヶ崎	24	23	23	23	23
	堂山	124	123	129	131	151
		嶺田地区 計	780	795	794	804
小笠南	河東西	77	78	77	76	77
	河東中	92	90	88	87	84
	東河東	110	109	109	111	109
	南町	157	156	158	157	149
	山西	106	110	111	109	113
	高橋口	186	182	179	179	182
	高橋中	81	82	85	85	87
	原磯部	52	52	53	53	53
	南ニュータウン	94	97	98	95	97
	大門	26	25	23	23	18
	サンライズ	65	66	66	66	66
	小笠南地区 計	1,046	1,047	1,047	1,041	1,035
小笠東	布引原	68	67	67	67	66
	丹野	104	104	108	111	114
	古谷	68	69	68	69	68
	川東	60	60	57	53	48
	川中	118	121	121	128	125
	川西	78	78	80	79	81
	三協	59	58	59	59	62
	棚草	249	254	247	242	239
	赤土上	100	103	102	107	105
	赤土下	408	447	455	451	468
	赤土団地	29	31	31	31	30
	城山下	24	18	17	18	35
	花水木	105	107	113	117	115
	小笠東地区 計	1,470	1,517	1,525	1,532	1,556
日本人世帯 合計		15,468	15,744	15,862	16,043	16,237
外国人世帯 合計		947	1,067	1,190	1,250	1,565
総世帯数		16,415	16,811	17,052	17,293	17,802

資料:市民課(各年度3月31日現在)

(10) 人口動態

年度	自然的人口増減[人]			社会的人口増減[人]			増減計 [人]	人口増減率 [%]
	出生	死亡	自然増加	転入	転出	社会増加		
平成26年度	463	505	△ 42	1,908	1,877	31	△ 11	△ 0.02
平成27年度	438	483	△ 45	2,097	1,878	219	174	0.36
平成28年度	426	480	△ 54	2,277	2,181	96	42	0.09
平成29年度	407	468	△ 61	2,179	2,078	101	40	0.08
平成30年度	442	480	△ 38	2,447	1,910	537	499	1.03
日本人住民	4月	30	30	0	139	116	23	23
	5月	44	37	7	126	100	26	33
	6月	36	32	4	101	112	△ 11	△ 7
	7月	40	35	5	104	97	7	12
	8月	33	45	△ 12	123	104	19	7
	9月	24	46	△ 22	98	88	10	△ 12
	10月	48	39	9	102	91	11	20
	11月	38	46	△ 8	91	102	△ 11	△ 19
	12月	32	50	△ 18	78	90	△ 12	△ 30
	1月	32	36	△ 4	86	119	△ 33	△ 37
	2月	25	39	△ 14	127	101	26	12
	3月	25	41	△ 16	233	289	△ 56	△ 72
	合計	407	476	△ 69	1,408	1,409	△ 1	△ 70
	外国人住民	4月	0	1	△ 1	86	24	62
5月		1	0	1	93	47	46	47
6月		4	0	4	65	47	18	22
7月		3	0	3	86	32	54	57
8月		4	1	3	120	31	89	92
9月		4	0	4	64	54	10	14
10月		5	2	3	108	68	40	43
11月		1	0	1	90	32	58	59
12月		4	0	4	74	51	23	27
1月		2	0	2	74	35	39	41
2月		3	0	3	111	31	80	83
3月		4	0	4	68	49	19	23
合計		35	4	31	1,039	501	538	569

資料:市民課(各年度3月31日現在)

※増減率(%) = $\frac{\text{人口増減数計(人)}}{\text{住民基本台帳人口(人) 各前年度3月31日現在の人口}} \times 100$

(11) 婚姻・離婚件数

① 婚姻の件数

単位:件

年度	総数	婚姻の届出			他市町村 から送付
		計	本籍人届出	非本籍人届出	
平成26年度	537	233	179	54	304
平成27年度	547	231	187	44	316
平成28年度	539	206	162	44	333
平成29年度	477	191	140	51	286
平成30年度	469	199	154	45	270

資料:市民課

※1 本籍人届出…夫婦のどちらか一方又は両方の本籍が菊川市及び届出により本籍を菊川市とすることを希望する夫婦が、菊川市に届出した場合。

※2 他市町から送付…夫婦のどちらか一方又は両方の本籍が菊川市及び届出により本籍を菊川市とすることを希望する夫婦が、他市町に届出した場合。

※3 非本籍人届出…菊川市を本籍としていない夫婦が、菊川市に届出をした場合。

② 離婚の件数

単位:件

年度	総数	離婚の届出			他市町村 から送付
		計	本籍人届出	非本籍人届出	
平成26年度	99	57	51	6	42
平成27年度	111	69	56	13	42
平成28年度	121	78	69	9	43
平成29年度	94	65	59	6	29
平成30年度	92	44	37	7	48

資料:市民課

※1 本籍人届出…菊川市に本籍がある夫婦が菊川市に届出した場合。

※2 他市町から送付…菊川市に本籍がある夫婦が他市町に届出した場合。

※3 非本籍人届出…菊川市を本籍としていない夫婦が、菊川市に届出をした場合。

(12) 昼夜間人口

単位:人

年次	常駐人口 (夜間人口)	就業者		通学者		流入・流出人口差			昼間人口
		流入	流出	流入	流出	総数	就業者	通学者	
平成2年	43,758	6,932	8,495	2,148	1,965	△ 1,380	△ 1,563	183	42,378
平成7年	46,334	8,146	10,745	2,188	1,990	△ 2,401	△ 2,599	198	43,933
平成12年	47,033	9,180	11,835	1,763	1,829	△ 2,721	△ 2,655	△ 66	44,312
平成17年	47,474	8,475	10,958	1,630	1,437	△ 2,290	△ 2,483	193	45,184
平成22年	47,041	8,694	11,097	1,462	1,348	△ 2,289	△ 2,403	114	44,752
平成27年	46,763	9,139	11,781	1,577	1,334	△ 2,399	△ 2,642	243	44,413

資料：国勢調査（各年10月1日現在）

(13) 将来推計人口

年次	総人口 [人]	0～14歳		15～64歳		65歳以上	
		0～14歳 [人]	年齢別割合 [%]	15～64歳 [人]	年齢別割合 [%]	65歳以上 [人]	年齢別割合 [%]
平成27年 (2015年) 推計人口	46,763	6,755	14.4%	28,283	60.5%	11,725	25.1%
令和2年 (2020年) 推計人口	46,302	6,597	14.2%	26,861	58.0%	12,844	27.7%
令和7年 (2025年) 推計人口	45,613	6,330	13.9%	25,982	57.0%	13,301	29.2%
令和12年 (2030年) 推計人口	44,767	6,069	13.6%	25,344	56.6%	13,354	29.8%
令和17年 (2035年) 推計人口	43,692	5,824	13.3%	24,670	56.5%	13,198	30.2%
令和22年 (2040年) 推計人口	42,368	5,646	13.3%	23,305	55.0%	13,417	31.7%
令和27年 (2045年) 推計人口	40,935	5,457	13.3%	22,105	54.0%	13,373	32.7%

資料：国立社会保障・人口問題研究所「日本の地域別将来推計人口(平成30(2018)年3月推計)
(各年10月1日時点の推計人口:2015年は国勢調査による実績数)
男女・年齢(5歳)階級別の推計結果(市区町村別)」

(14) 常住地又は従業地・通学地による人口

単位:人

区分		平成7年	平成12年	平成17年	平成22年	平成27年
常住地による人口	総数(夜間人口)	46,334	47,033	47,474	47,041	46,763
	従業も通学もしていない	11,951	13,093	13,756	15,020	15,003
	自宅で従業	6,515	5,889	5,316	4,241	3,548
	自宅外の市内で従業・通学	15,117	14,341	15,629	14,255	14,115
	県内他市町で従業・通学	12,630	13,515	12,213	12,281	12,823
	他県で従業・通学	105	149	182	164	243
従業地・通学地による人口	総数(昼間人口)	43,933	44,312	45,184	44,752	44,413
	県内他市区町村に常住	10,241	10,833	9,940	10,043	10,573
	他県に常住	93	110	165	113	143

資料:国勢調査(各年10月1日現在)

※1 総数(夜間人口、昼間人口)には労働力状態「不詳」を含む。

※2 総数(夜間人口)には従業地・通学地「不詳」を含む。

※3 総数(昼間人口)には従業地・通学地「不詳」で当地に常住している者を含む。

(15) 労働力人口

単位:人

区分		平成12年	平成17年	平成22年	平成27年	
15歳以上人口		39,544	40,464	40,098	39,858	
労働力人口	総数	27,545	28,086	26,853	26,255	
	就業者	総数	26,832	27,226	25,685	25,490
		主に仕事	23,189	23,194	22,177	21,763
		家事のほか仕事	3,232	3,479	3,034	3,252
		通学のかたわら仕事	122	134	134	134
		休業者	289	419	340	341
	うち雇用者	総数	20,522	21,285	20,759	21,149
		主に仕事	18,510	18,817	18,408	18,467
		家事のほか仕事	1,687	2,027	1,988	2,275
		通学のかたわら仕事	118	127	131	133
		休業者	207	314	232	274
	完全失業者		713	860	1,168	765
	非労働人口	総数	11,953	12,000	12,855	13,239
		家事	4,930	4,622	5,137	4,857
通学		2,603	2,304	1,978	2,052	
その他		4,420	5,074	5,740	6,330	

資料:国勢調査(各年10月1日現在)

※1 15歳以上人口には労働力状態「不詳」を含む。

(16) 産業別就業人口

単位:人

区分	平成12年	平成17年	平成22年	平成27年
総数	26,832	27,226	25,685	25,490
第1次産業 計	3,922	3,649	2,796	2,519
農業	3,918	3,645	2,793	2,512
林業	1	1	3	4
漁業	3	3	0	3
第2次産業 計	12,004	11,280	10,775	10,512
鉱業、採石業、砂利採取業	24	14	11	11
建設業	1,920	1,650	1,512	1,413
製造業	10,060	9,616	9,252	9,088
第3次産業 計	10,831	11,902	11,593	11,968
電気・ガス・熱供給・水道業	166	139	143	160
情報通信業	1,118	138	115	150
運輸業、郵便業		1,005	1,136	1,173
卸売業、小売業	3,706	2,996	2,924	2,796
金融業、保険業	412	339	352	337
不動産業、物品賃貸業	71	89	185	174
学術研究、専門・サービス業	—	—	533	510
宿泊業、飲食サービス業	—	760	1,045	1,006
生活関連サービス業、娯楽業	—	—	743	691
教育、学習支援業	—	849	812	821
医療、福祉	—	1,547	1,804	2,128
複合サービス事業	—	340	222	270
サービス業(他に分類されないもの)	4,750	3,043	949	1,089
公務(他に分類されるものを除く)	608	657	630	663
分類不能の産業	75	395	521	491

資料:国勢調査(各年10月1日現在)

3 事業所

(1) 産業大分類別事業所数(うち民営)

単位:事業所

区分	平成21年	平成24年	平成26年	平成28年
全産業(公務を除く)	1,906	1,738	1,814	1,843
農業、林業	16	13	17	19
鉱業	—	—	—	—
建設業	236	205	203	204
製造業	340	285	315	318
電気・ガス・熱供給・水道業	1	1	1	—
情報通信業	5	4	1	3
運輸業、郵便業	34	34	30	29
卸売業、小売業	465	421	437	431
金融業、保険業	16	19	19	19
不動産業、物品賃貸業	86	79	82	81
学術研究、専門・技術サービス業	52	55	52	54
宿泊業、飲食サービス業	188	189	195	200
生活関連サービス業、娯楽業	168	160	163	170
教育、学習支援業	64	57	64	74
医療、福祉	107	105	128	132
複合サービス事業	17	14	16	16
サービス業(他に分類されないもの)	111	97	91	93

資料:平成24年経済センサスー活動調査(平成24年2月1日現在)
 平成26年経済センサスー基礎調査(平成26年7月1日現在)
 平成28年経済センサスー活動調査(平成28年6月1日現在)

(2) 存続・新設事業所数

単位:事業所

年次	総数	事業所数	
		存続事業所数	新設事業所数
平成24年	1,738	1,664	74
平成26年	1,814	1,536	278
平成28年	1,843	1,595	248

資料:平成24年経済センサスー活動調査(平成24年2月1日現在)
 平成26年経済センサスー基礎調査(平成26年7月1日現在)
 平成28年経済センサスー活動調査(平成28年6月1日現在)

4 農 業

(1) 農家人口(年齢別世帯員数)

単位:人

区分		平成17年	平成22年
総計	男	4,539	3,682
	女	4,643	3,687
	計	9,182	7,369
14歳以下	男	502	426
	女	479	401
15～19歳	男	286	159
	女	276	166
20～29歳	男	514	370
	女	505	329
30～39歳	男	417	388
	女	368	327
40～49歳	男	520	372
	女	556	350
50～59歳	男	739	541
	女	656	553
60歳以上	男	1,561	1,426
	女	1,803	1,561

資料:農林業センサス(各年2月1日現在)

※ 2015年農林業センサス(平成27年)において集計なし。

(2) 年齢別農業就業人口(販売農家)

単位:人

合計			15～29歳			30～34歳			35～39歳			40～44歳		
計	男	女	計	男	女	計	男	女	計	男	女	計	男	女
2,489	1,274	1,215	65	42	23	34	20	14	60	34	26	55	24	31

45～49歳			50～54歳			55～59歳			60～64歳			65歳～69歳		
計	男	女	計	男	女	計	男	女	計	男	女	計	男	女
54	30	24	108	52	56	195	77	118	351	169	182	440	232	208

70～74歳			75～79歳			80～84歳			85歳以上		
計	男	女	計	男	女	計	男	女	計	男	女
364	183	181	329	180	149	283	154	129	151	77	74

資料:農林業センサス(2015年2月1日現在)

※ 農業就業人口…農業従事者(自営農業に従事した世帯員)のうち、調査期日前1年間に自営農業のみに従事した者又は農業とそれ以外の仕事の両方に従事した者のうち、自営農業が主の者をいう。

(3) 専兼業別農家数

単位:世帯

区分	平成17年	平成22年	平成27年
総農家数	1,896	1,588	1,305
専業農家数	288	308	360
兼業農家数(総計)	1,608	1,280	945
兼業農家数(第1種)	667	395	241
兼業農家数(第2種)	941	885	704

資料:農林業センサス(各年2月1日現在)

※1 農家…経営耕地面積が10a以上の農業を営む世帯または年間農産物販売金額が15万円以上あった世帯。

※2 第1種兼業農家…自営農業を主とする兼業農家。

※3 第2種兼業農家…自営農業以外の仕事を主とする兼業農家。

(4) 経営耕地面積規模別経営体数

単位:経営体

年次	計	経営耕地なし	0.3ha未満	0.3～0.5	0.5～1.0	1.0～1.5	1.5～2.0
平成17年	1,913	53	288	616	376	198	225
平成22年	1,607	9	19	252	500	277	180
平成27年	1,323	5	14	211	372	235	131

年次	2.0～3.0	3.0～5.0	5.0～10.0	10.0～20.0	20ha以上
平成17年	96	21	30	8	2
平成22年	193	136	28	11	2
平成27年	169	132	32	17	5

資料:農林業センサス農林業経営体調査(各年2月1日現在)

(5) 農業経営組織別経営体数

単位:経営体

年次	農産物の販売のあった経営体	単一経営経営体(主位部門販売金額が8割以上の経営体)							
		計	稲作	麦類作	穀類 いも類 豆類	工芸農作物	露地野菜	施設野菜	果樹類
平成17年	1,821	1,473	194	3	1	1,132	20	84	4
平成22年	1,576	1,206	219	4	1	888	9	53	8
平成27年	1,288	1,017	230	-	-	703	12	43	7

年次	(続き)単一経営経営体(主位部門販売金額が8割以上の経営体)							複合経営 (主位部門が80% 未満の経営体)
	花き・花木	その他の作物	酪農	肉牛用	養豚	養鶏	その他の畜産	
平成17年	17	2	7	3	4	2	-	348
平成22年	12	1	6	1	3	1	-	370
平成27年	11	3	5	1	1	1	-	271

資料:農林業センサス農林業経営体調査(各年2月1日現在)

※ 複合経営経営体…農産物販売額のうち、主位部門の農産物販売金額が8割未満の経営体。ただし、販売のなかった経営体を除く。

(6) 経営耕地の状況

単位:ha

区分	平成17年	平成22年	平成27年
総面積	2,698	2,469	2,351
田	977	895	894
畑	130	55	95
樹園地	1,592	1,519	1,363

資料:農林業センサス農林業経営体調査(各年2月1日現在)

※1 経営耕地…自作地と借入地の合計。なお、耕作放棄地はこれに含めない。土地台帳の地目や面積に関係なく、実際の地目別の面積。

※2 樹園地…果樹園・茶園・桑園等を含む。

(7) 農地転用の状況

① 農地法第4条

年度	総計		住宅敷地		駐車場等敷地		農商工等関連敷地		その他敷地	
	件数 [件]	面積 [a]	件数 [件]	面積 [a]	件数 [件]	面積 [a]	件数 [件]	面積 [a]	件数 [件]	面積 [a]
平成26年度	25	134.8	11	47.3	12	78.2	2	9.3	0	0.0
平成27年度	31	176.4	15	80.1	14	92.7	2	3.6	0	0.0
平成28年度	23	100.8	10	50.1	10	43.7	3	7.0	0	0.0
平成29年度	24	113.2	13	66.5	2	15.1	7	21.9	2	9.7
平成30年度	20	110.6	9	44.5	6	33.4	5	32.7	0	0.0

資料:農林課(各年度3月31日現在)

② 農地法第5条

年度	総計		住宅敷地		駐車場等敷地		農商工等関連敷地		その他敷地	
	件数 [件]	面積 [a]	件数 [件]	面積 [a]	件数 [件]	面積 [a]	件数 [件]	面積 [a]	件数 [件]	面積 [a]
平成26年度	100	672.3	62	214.5	25	136.0	11	84.4	2	237.4
平成27年度	112	703.0	72	228.0	31	317.3	6	150.1	3	7.6
平成28年度	139	1,084.0	90	424.9	28	293.1	7	242.3	14	123.7
平成29年度	163	800.7	114	372.3	4	12.9	21	112.2	24	303.3
平成30年度	153	779.0	108	485.5	31	217.1	9	36.8	5	39.6

資料:農林課(各年度3月31日現在)

5 工業

(1) 工業の状況(従業者4人以上の事業所)

年次	区分	事業所数	従業者数[人]			現金給与 総額 [万円]	原材料 使用額 [万円]	製造品 出荷額等 [万円]
			総数	男	女			
平成24年	合計	199	7,739	5,627	2,112	3,432,905	15,002,263	26,473,376
平成25年	合計	192	7,735	5,667	2,068	3,320,665	14,789,837	24,247,636
平成26年	合計	184	7,727	5,660	2,067	3,269,336	15,558,804	25,404,620
平成27年	合計	191	7,810	5,798	1,990	3,308,688	14,257,888	26,895,586
平成28年	合計	174	7,975	5,830	2,128	3,720,483	15,666,284	27,084,071
	食料品	8	158	82	74	44,776	1,178,516	1,714,472
	飲料・たばこ・飼料	46	557	381	167	116,489	918,296	1,349,567
	繊維工業	3	126	93	32	70,505	464,257	823,797
	木材・木製品	-	-	-	-	-	-	-
	家具・装備品	-	-	-	-	-	-	-
	パルプ・紙	3	143	63	80	44,237	143,457	1,072,161
	印刷	-	-	-	-	-	-	-
	化学工業	4	154	134	20	91,187	523,039	978,261
	石油・石炭	-	-	-	-	-	-	-
	プラスチック製品	16	895	528	367	328,595	1,348,681	2,442,116
	ゴム製品	3	467	296	171	164,350	499,391	901,507
	なめし革・同製品	-	-	-	-	-	-	-
	窯業・土石	4	113	100	13	31,046	63,942	101,263
	鉄鋼業	7	91	80	11	35,655	218,704	320,249
	非鉄金属	2	116	98	18	x	x	x
	金属製品	17	235	165	68	79,391	177,166	343,939
	はん用機械	4	280	225	55	155,260	341,120	916,385
	生産用機械	20	973	796	177	558,398	2,543,866	3,324,722
	業務用機械	1	18	5	13	x	x	x
	電子部品・デバイス	-	-	-	-	-	-	-
電気機械	10	1,070	813	256	632,292	1,818,577	3,798,559	
情報通信機械	-	-	-	-	-	-	-	
輸送用機械	21	2,508	1,934	573	1,257,993	4,120,740	7,263,489	
その他	5	71	37	33	27,426	65,710	104,431	

資料：工業統計調査（各年12月31日現在）

平成28年経済センサス-活動調査（平成28年6月1日現在）

※1 平成27年は、平成28年6月に実施した「平成28年経済センサス-活動調査」の中の製造業に関する調査事項について把握している。そのため、平成27年の現金給与総額及び原材料使用額については、個人経営調査票で把握した事業所を除いた数値である。

※2 「菊川市データルーム平成30年度版」の内容に一部誤りがございました。謹んでお詫び申し上げるとともに上記のように訂正いたします。

(2) 製造品出荷額等(従業者4人以上の事業所)

区分	平成24年	平成25年	平成26年	平成27年	平成28年	
総額	26,473,376	24,247,636	25,404,620	26,895,586 (26,740,190)	27,084,071	
製造品出荷額	25,444,505	22,969,257	23,943,749	25,260,438	25,548,753	
加工賃収入	420,998	415,298	479,146	477,384	555,626	
くず廃物の出荷額	74	16	513	133	43	
その他収入額	計	607,799	863,065	981,212	1,002,235	979,649
	修理料収入	16,697	24,320	74,064	70,284	48,114
	販売電力収入	—	—	110	10,069	40,847
	冷蔵保管料収入	—	—	—	—	—
	転売収入 (仕入商品販売収入)	585,942	826,888	889,387	879,778	877,292
	その他	5,160	11,857	17,651	42,104	13,396

資料:工業統計調査(各年12月31日現在)
平成28年経済センサス活動調査(平成28年6月1日現在)

- ※1 平成27年は、平成28年6月に実施した「平成28年経済センサス-活動調査」の中の製造業に関する調査事項について把握している。
- ※2 ()内は個人経営調査票で把握した事業所を除いた数値である。
- ※3 「菊川市データルーム平成30年度版」の内容に一部誤りがございました。謹んでお詫び申し上げますとともに上記のように訂正いたします。

(3) 従業者規模別の事業所数、従業者数(従業者4人以上の事業所)

年次	区分	総計	4～9人	10～19人	20～29人	30～49人
平成24年	事業所数	199	77	56	23	10
	従業者数[人]	7,739	497	786	566	389
平成25年	事業所数	192	79	44	30	10
	従業者数[人]	7,735	529	609	742	396
平成26年	事業所数	184	76	41	29	10
	従業者数[人]	7,727	519	582	692	392
平成27年	事業所数	191	73	49	25	14
	従業者数[人]	7,810	453	696	625	559
平成28年	事業所数	174	60	46	28	10
	従業者数[人]	7,975	399	629	706	400

年次	区分	50～99人	100～299人	300～499人	500～999人	1,000人以上
平成24年	事業所数	15	13	3	2	—
	従業者数[人]	982	2,260	χ	χ	—
平成25年	事業所数	12	12	2	3	—
	従業者数[人]	746	2,141	763	1,809	—
平成26年	事業所数	11	12	2	3	—
	従業者数[人]	700	2,200	799	1,843	—
平成27年	事業所数	14	11	2	3	—
	従業者数[人]	953	1,865	822	1,837	—
平成28年	事業所数	11	14	3	2	—
	従業者数[人]	767	2,356	1,331	1,387	—

資料:工業統計調査(各年12月31日現在)

平成28年経済センサス-活動調査(平成28年6月1日現在)

※ 平成27年は、平成28年6月に実施した「平成28年経済センサス-活動調査」の中の製造業に関する調査事項について把握している。

6 商業・観光

(1) 卸売業・小売業の状況

年次	区分	事業所数	従業者数 [人]	年間商品 販売額 [百万円]	その他の 収入額 [万円]	その他の 収入額 [百万円]	商品手持額 [万円]	商品手持額 [百万円]	売場面積 [㎡]	
平成14年	合計	515	2,695	65,785	305,413	3,054	489,290	4,893	42,702	
	旧菊川町	351	1,927	42,533	201,966	2,020	407,156	4,072	31,480	
	旧小笠町	164	768	23,252	103,447	1,034	82,134	821	11,222	
平成16年	合計	492	2,596	63,395	220,099	2,201			44,042	
	旧菊川町	347	1,869	39,584	134,434	1,344	調査対象外	調査対象外	34,538	
	旧小笠町	145	727	23,811	85,665	857			9,504	
平成19年	合計	440	2,656	77,352	154,831	1,548	578,307	5,783	46,658	
平成24年	合計	338	2,411	52,246	154,831	調査対象外	578,307	3,400	42,248	
平成26年	合計	351	2,195	61,054	調査対象外	調査対象外	調査対象外	調査対象外	52,568	
平成28年	合計	351	2,496	65,743					48,094	
	卸売業	各種商品	1	6	×			×		-
		繊維・衣服等	2	30	×			×		-
		飲食料品	16	80	1,299			160,693		-
		建築材料・鉱物・金属材料等	10	67	5,880			35,654		-
		機械器具	18	110	9,113			17,864		-
		その他	8	86	7,555	調査対象外	調査対象外	×	調査対象外	-
		無店舗								-
	小売業	各種商品	-	-	-			×		-
		繊維・衣服・身の回り品	29	112	1,496			21,228		5,913
		飲食料品	81	894	14,240			55,707		12,260
		機械器具	66	365	8,455			41,624		6,438
		その他	117	717	16,062			36,850		23,483
無店舗		3	29	224			×		-	

資料：商業統計調査

経済センサスー活動調査（平成24年2月1日現在）

経済センサスー基礎調査（平成26年7月1日現在）

経済センサスー活動調査（平成28年6月1日現在）

※ 平成24年、26年及び28年については、それぞれに実施した調査の中の卸売業・小売業に関する調査事項にて把握している。

※ 「菊川市データルーム平成30年度版」の内容に一部誤りがございました。謹んでお詫び申し上げますとともに上記のように訂正いたします。

(2) 観光交流客数

単位:人

年度	観光レクリエーション客数	宿泊客数	総計
平成25年度	224,904	96,488	321,392
平成26年度	256,117	108,542	364,659
平成27年度	249,991	114,397	364,388
平成28年度	237,482	115,019	352,501
平成29年度	258,316	110,698	369,014

資料: 商工観光課「静岡県観光交流の動向」

(3) 火剣山キャンプ場の利用率

年度	利用可能日数 [日]	利用日数 [日]	利用率 [%]	利用人数 [人]
平成27年度	365	93	25.5	1,703
平成28年度	366	89	24.3	1,439
平成29年度	365	89	24.3	1,426
平成30年度	365	111	30.4	1,421

資料: 商工観光課

※利用率[%] = $\frac{\text{利用日数[日]}}{\text{利用可能日数[日]}}$

※ 「菊川市データルーム平成30年度版」の内容に一部誤りがございました。
謹んでお詫び申し上げますとともに上記のように訂正いたします。

7 住 居

(1) 居住世帯の有無別住宅数

単位:戸

区分		平成15年	平成20年	平成25年		
住宅総数	総数	15,300	16,420	18,490		
	居住世帯あり	総数	13,840	14,550	15,150	
		同居世帯なし	13,660	14,470	15,120	
		同居世帯あり	180	70	30	
	居住世帯なし	総数	1,460	1,880	3,350	
		一時現在者のみ	30	40	50	
		空き家	総数	1,350	1,780	3,240
			二次的住宅	0	40	10
			賃貸用の住宅	960	930	2,270
			売却用の住宅	0	20	100
			その他の住宅	390	790	870
建築中	90	60	50			
住宅以外で人が居住する建物数		20	40	10		

資料:住宅・土地統計調査(各年10月1日現在)

- ※1 一時現在者のみの住宅…昼間だけ使用している、何人かの人が交代で寝泊まりしているなど、そこにふだん居住している者が一人もない住宅。
- ※2 二次的住宅…別荘(週末や休暇時に避暑・避寒・保養などの目的で使用される住宅)やその他(普段住んでいる住宅とは別に、たまに寝泊まりしている人がいる住宅)。
- ※3 その他の住宅…転勤・入院などのため居住世帯が長期にわたって不在の住宅や建て替えなどのために取り壊すことになっている住宅など。

(2) 住居の種類・住宅の所有別一般世帯数

区分	平成12年	平成17年	平成22年	平成27年
一般世帯[世帯]	13,701	14,661	15,456	16,068
住宅に住む一般世帯[世帯]	13,219	14,166	14,954	15,626
主世帯[世帯]	13,167	14,015	14,851	15,540
持ち家[世帯]	9,763	10,165	10,763	11,250
公営・都市機構・公社の借家[世帯]	701	703	581	369
民営の借家[世帯]	2,172	2,731	2,953	3,352
給与住宅[世帯]	531	416	554	569
間借り[世帯]	52	151	103	86
住宅以外に住む一般世帯[世帯]	482	495	502	442
持家率[%]	71.3	69.3	69.6	70.0

資料:国勢調査(各年10月1日現在)

- ※ 一般世帯…住居と生計を共にしている人の集まり又は施設等以外に定まった住居を持ち単独で生計を維持している単身者の世帯をいう。

8 電気・水道

(1) 電灯・電力の使用状況

年度	区分	契約口数	電力量[千KWh]
平成23年度	電灯	24,383	98,898
	電力	—	355,246
平成24年度	電灯	24,642	98,880
	電力	—	347,168
平成25年度	電灯	24,992	98,017
	電力	—	344,377
平成26年度	電灯	25,446	96,256
	電力	—	345,937
平成27年度	電灯	25,999	94,774
	電力	—	341,467

資料:中部電力株式会社 掛川営業所

※ 平成28年4月の電力小売全面自由化に伴い、平成27年度をもってデータ提供終了。

(2) 太陽光発電設備設置件数

年度	件数[件]	容量[kw]
平成26年度	1,792	38,592
平成27年度	2,092	44,345
平成28年度	2,324	57,010
平成29年度	2,555	61,604

資料:環境推進課

(3) 上水道給配水の状況

年度	計画給水人口 [人]	給水区域内人口 [人]	給水人口 [人]	年間配水量 [千m ³]	年間有収水量 [千m ³]	1日最大配水量 [m ³]	1日平均配水量 [m ³]
平成25年度	48,260	45,855	45,846	6,821	5,921	21,876	18,687
平成26年度	48,260	45,781	45,773	6,746	5,780	24,306	18,482
平成27年度	48,260	46,710	46,703	6,811	5,839	24,644	18,610
平成28年度	48,260	46,701	46,693	6,844	5,864	24,209	18,749
平成29年度	48,260	46,727	46,720	6,818	5,850	24,739	18,680

資料:水道課

(4) 月別配水量及び使用水量

単位:千m³

年度	区分	4月	5月	6月	7月	8月	9月	10月	11月	12月	1月	2月	3月	合計
平成25年度	配水量	545	567	579	587	600	587	566	569	552	558	568	542	6,820
	使用水量	946		1,006		1,041		983		959		986		5,921
平成26年度	配水量	548	570	569	601	580	555	565	546	573	564	516	558	6,745
	使用水量	919		1,001		1,015		964		934		946		5,779
平成27年度	配水量	546	562	564	597	587	557	550	545	582	582	552	587	6,811
	使用水量	940		974		1,026		972		932		995		5,839
平成28年度	配水量	562	581	579	599	593	557	574	555	582	569	523	570	6,844
	使用水量	949		1,003		1,008		986		937		981		5,864
平成29年度	配水量	556	564	578	595	594	579	560	547	550	580	571	544	6,818
	使用水量	961		1,006		1,006		950		970		957		5,850

資料:水道課

※ 使用水量は2か月分の合計値。

9 道路・交通

(1) 行政区域内の道路の現況

道路種別	路線番号	路線名	市内実延長 [m]	改良済 [m]	改良率 [%]	舗装済 [m]	舗装率 [%]
一般国道	473号		7,813	7,813	100.0	7,813	100.0
	計		7,813	7,813	100.0	7,813	100.0
主要地方道	37号	掛川浜岡線	17,082	16,975	99.4	17,082	100.0
	69号	相良大須賀線	8,377	8,114	96.9	8,377	100.0
	79号	吉田大東線	13,855	13,484	97.3	13,855	100.0
	計		39,314	38,573	98.1	39,314	100.0
一般県道	234号	吉沢金谷線	3,646	3,646	100.0	3,646	100.0
	235号	菊川榛原線	4,096	2,147	52.4	4,096	100.0
	242号	浜岡菊川線	7,341	7,341	100.0	7,341	100.0
	244号	大東菊川線	11,166	8,667	77.6	11,166	100.0
	245号	川上菊川線	5,783	5,783	100.0	5,783	100.0
	247号	中方千浜線	2,040	2,040	100.0	2,040	100.0
	250号	菊川停車場伊達方線	1,772	1,772	100.0	1,772	100.0
	251号	袋井小笠線	2,449	2,449	100.0	2,449	100.0
	386号	小笠掛川線	2,516	2,516	100.0	2,516	100.0
	計		40,809	36,361	89.1	40,809	100.0
1級市道	計		73,472	48,842	66.5	72,904	99.2
2級市道	計		61,028	38,216	62.6	59,282	97.1
その他市道	計		866,352	246,985	28.5	603,545	69.7

出典：静岡県道路保全課「静岡県道路現況調書」（平成29年4月1日現在）

※ 「菊川市データルーム平成30年度版」の内容に一部誤りがございました。

謹んでお詫び申し上げますとともに上記のように訂正します。

(2) 市道の現況

年次	実延長[m]	舗装延長[m]	舗装率[%]
平成26年	996,231	713,795	71.65
平成27年	999,495	721,953	72.23
平成28年	1,001,546	729,570	72.84
平成29年	1,002,921	737,767	73.56
平成30年	998,560	743,942	74.50

資料：建設課「道路現況台帳」（各年4月1日現在）

(3) 都市計画道路の整備状況

路線名	全体 延長[m]	平成28年		平成29年		平成30年	
		整備済延長[m]	進捗率[%]	整備済延長[m]	進捗率[%]	整備済延長[m]	進捗率[%]
中央通り線	500	500	100.0	500	100.0	500	100.0
西方高橋線	11,810	9,950	84.3	9,890	83.7	10,040	85.0
菊川駅前通り線	1,280	1,280	100.0	1,280	100.0	1,280	100.0
朝日線	3,510	2,790	79.5	2,790	79.5	2,790	79.5
堀之内潮海寺線	2,170	920	42.4	920	42.4	920	42.4
西通り線	1,700	1,510	88.8	1,510	88.8	1,510	88.8
打上本所線	1,270	650	51.2	650	51.2	650	51.2
柳坪線	1,540	950	61.7	950	61.7	950	61.7
本所線	1,440	1,040	72.2	1,040	72.2	1,040	72.2
潮海寺本線	1,850	1,070	57.8	1,070	57.8	1,070	57.8
西袋線	1,180	1,180	100.0	1,180	100.0	1,180	100.0
西通り初咲線	330	200	60.6	200	60.6	200	60.6
堤佐栗谷線	3,320	0	0.0	0	0.0	0	0.0
平川嶺田線	1,510	1,510	100.0	1,510	100.0	1,510	100.0
青葉通り嶺田線	2,410	0	0.0	270	11.2	310	12.9
赤土嶺田線	1,680	940	56.0	940	56.0	940	56.0
赤土線	1,090	0	0.0	0	0.0	0	0.0
上ノ内三反田線	440	0	0.0	0	0.0	0	0.0
小川端長池線	610	290	47.5	290	47.5	290	47.5
平川公園通り線	430	430	100.0	430	100.0	430	100.0
舟岡山線	630	630	100.0	630	100.0	630	100.0
本通り線	300	300	100.0	300	100.0	300	100.0
計	41,000	26,140	63.8	26,350	64.3	26,540	64.7

資料:都市計画課「静岡県の都市計画(資料編)」(各年3月31日現在)

(4) 自動車免許保有者数

単位:人

年次	総数	男	女
平成26年	33,961	18,305	15,656
平成27年	33,941	18,256	15,685
平成28年	33,972	18,244	15,728
平成29年	33,957	18,194	15,763
平成30年	34,091	18,286	15,805

資料:菊川警察署交通課(各年12月31日現在)

(5) 自動車免許返納者数

単位:人

年次	平成26年	平成27年	平成28年	平成29年	平成30年
返納者数	62	112	148	193	169

資料:菊川警察署交通課(各年12月31日現在)

(6) 車両保有台数

単位:台

年次	総数	乗用車	準乗用車	トラック等 (特殊用途含む)	バス
平成25年	42,727	16,958	559	1,963	31
平成26年	43,535	16,950	553	1,916	31
平成27年	43,330	16,809	533	1,852	31
平成28年	42,784	16,892	511	1,768	34
平成29年	42,890	16,958	516	1,520	39

年次	軽乗用車 軽貨物車	軽三輪車	二輪 原付	小型特殊
平成25年	18,045	1	4,761	409
平成26年	18,954	1	4,708	422
平成27年	19,025	1	4,651	428
平成28年	18,722	1	4,416	440
平成29年	18,872	0	4,341	431

資料:「静岡県自動車保有台数」(各年4月1日現在)

(7) 東名高速道路「菊川インター」交通量

単位:台

年度	総交通量	1日平均交通量
平成26年度	2,254,327	6,176
平成27年度	2,270,135	6,203
平成28年度	2,304,604	6,314
平成29年度	2,296,936	6,293
平成30年度	2,336,488	6,401

資料:NEXCO中日本高速道路株式会社 東京支社

(8) コミュニティバス利用状況

年度	運行日数 [日]	西方・沢水加	倉沢・富田	菊川東循環	菊川西循環	丹野・嶺田
		人数 [人]	人数 [人]	人数 [人]	人数 [人]	人数 [人]
平成26年度	243	4,728	8,510	5,218	3,064	5,369
平成27年度	243	3,701	8,384	4,761	2,771	4,254
平成28年度	243	3,401	9,783	4,664	2,623	3,467
平成29年度	244	3,692	10,394	4,757	3,015	3,852
平成30年度	244	4,355	11,402	4,785	3,252	3,209
4月	20	338	897	389	237	249
5月	21	383	1,084	400	273	276
6月	21	394	1,002	402	276	282
7月	21	363	874	420	220	273
8月	23	392	801	407	254	236
9月	18	316	842	332	215	210
10月	22	393	1,124	455	279	347
11月	21	415	1,057	486	292	292
12月	19	358	952	384	298	271
1月	19	313	888	371	298	262
2月	19	329	950	390	306	244
3月	20	361	931	349	304	267

年度	運行日数 [日]	奈良野・布引原	三沢・河東	合計	1日平均 [人/日]
		人数 [人]	人数 [人]	人数 [人]	
平成26年度	243	2,944	2,998	32,831	135.1
平成27年度	243	2,878	2,936	29,685	122.2
平成28年度	243	2,439	3,001	29,378	120.9
平成29年度	244	2,086	3,176	30,972	126.9
平成30年度	244	1,558	3,247	31,808	130.4
4月	20	119	258	2,487	124.4
5月	21	142	278	2,836	135.0
6月	21	136	250	2,742	130.6
7月	21	133	266	2,549	121.4
8月	23	139	319	2,548	110.8
9月	18	122	233	2,270	126.1
10月	22	145	293	3,036	138.0
11月	21	125	285	2,952	140.6
12月	19	131	268	2,662	140.1
1月	19	125	268	2,525	132.9
2月	19	116	269	2,604	137.1
3月	20	125	260	2,597	129.9

資料：地域支援課

(9) JR東海道本線「菊川駅」乗車人員

単位:人

年度	総数	定期	普通(定期外)
平成26年度	1,539,469	1,158,324	381,145
平成27年度	1,564,814	1,177,581	387,233
平成28年度	1,542,274	1,158,900	383,374
平成29年度	1,538,860	1,152,541	386,319
平成30年度	1,516,925	1,126,705	390,220

資料:東海旅客鉄道株式会社 静岡支社

10 河 川

(1) 一級河川

単位:m

河川名	起点	終点	全体	うち菊川市分
菊川	逆川の合流点	海に至る	27,670	15,150
牛淵川	東谷川への合流点	菊川への合流点	15,280	15,280
丹野川	丹野字東八平806-1地先の 丹野池床止堰堤	牛淵川への合流点	6,800	6,800
黒沢川	下平川字橋上5112-1地先の 好運寺橋	牛淵川への合流点	1,300	1,300
稲荷部川	中内田字山奥5816-2地先の 井堰	菊川への合流点	4,500	4,500
上小笠川	掛川市上板沢字掛下987地先の 隧道下流端	菊川への合流点	8,880	3,430
栗原川	掛川市子隣字市道200-1-6地先の 牛ヶ谷端	上小笠川への合流点	2,400	1,560
小出川	本所字下田2400-1地先、 2401-1地先	菊川への合流点	2,300	2,300
西方川	西方字七ツ枝6732地先の 加茂用水取水堰堤	菊川への合流点	8,150	8,150
沢水加川	沢水加字猿田1285-64地先の 市道橋	菊川への合流点	3,000	3,000
富田川	富田字正見寺2049-3地先の 大井川用水サイホン	菊川への合流点	3,300	3,300
小笠高橋川	高橋字奥磯部552-1地先の 磯部橋	牛淵川への合流点	4,600	4,600
古谷川	大池ヶ谷川の合流点	丹野川への合流点	1,850	1,850
内谷川	古谷字内谷383-1地先の 市道橋	古谷川への合流点	600	600
佐東川	掛川市高瀬字天伯918-2地先の 可和地橋	菊川への合流点	5,580	380
江川	川上字八町2147-1地先の 松下橋	牛淵川への交流点	2,620	2,620
計			98,830	74,820

資料:建設課「静岡県河川指定調書」(平成29年4月30日現在)

11 福祉

(1) 生活保護

年度	月別平均被保護者 [世帯]	月別平均被保護者 [人]	各年度末被保護者 [世帯]	保護開始 [世帯]	保護廃止 [世帯]	生活保護費 [千円]
平成26年度	57	64	61	12	8	110,853
平成27年度	62	67	60	17	18	127,884
平成28年度	58	62	55	12	17	133,273
平成29年度	57	61	59	15	11	129,110
平成30年度	57	65	58	9	10	95,630

資料:福祉課

※ 月平均被保護者…1か月中に1回でも、または1日でも保護を受けたことのある数の各月年度累計を12で除したものの。

(2) 身体障害者手帳所持者の状況

単位:人

年度	区分	総数	視覚障がい	聴覚・平衡 機能障がい	音声・言語・ そしゃく 機能障がい	肢体不自由	内部障がい
平成26年度	18歳未満	37	1	3	0	28	5
	18歳以上	1,405	96	132	19	725	433
平成27年度	18歳未満	40	3	3	0	27	7
	18歳以上	1,411	93	142	18	717	441
平成28年度	18歳未満	39	3	3	0	26	7
	18歳以上	1,409	94	150	20	718	427
平成29年度	18歳未満	40	3	3	0	28	6
	18歳以上	1,426	100	149	21	719	437
平成30年度	18歳未満	40	3	4	0	27	6
	18歳以上	1,426	96	150	21	719	440

資料:福祉課「福祉行政報告例」(各年度3月31日現在)

(3) 療育手帳所持者の状況

単位:人

年度	区分	総数	A(重度)	B(その他)
平成26年度	18歳未満	98	31	67
	18歳以上	222	83	139
平成27年度	18歳未満	104	34	70
	18歳以上	237	87	150
平成28年度	18歳未満	114	36	78
	18歳以上	244	90	154
平成29年度	18歳未満	117	38	79
	18歳以上	256	93	163
平成30年度	18歳未満	128	41	87
	18歳以上	266	93	173

資料:福祉課(各年度3月31日現在)

(4) 精神障害者保健福祉手帳所持者の状況

単位:人

年度	総数	1級	2級	3級
平成26年度	170	12	95	63
平成27年度	184	13	101	70
平成28年度	184	12	97	75
平成29年度	205	14	97	94
平成30年度	237	17	116	104

資料:福祉課(各年度3月31日現在)

(5) ひとり暮らし高齢者率

区分	平成27年	平成28年	平成29年	平成30年	平成31年
ひとり暮らし高齢者率[%]	9.9	10.7	10.9	11.1	11.7
ひとり暮らし高齢者数[人]	1,164	1,293	1,342	1,398	1,499
高齢者人口[人]	11,718	12,028	12,335	12,622	12,807

資料:長寿介護課「高齢者福祉行政の基礎調査」(各年4月1日現在)

※ 高齢者…住民基本台帳のうち65歳以上の者。

(6) 高齢者のいる世帯割合

区分	平成12年	平成17年	平成22年	平成27年
高齢者のいる世帯割合[%]	41.2	41.5	42.3	45.8
高齢者のいる一般世帯数[世帯]	5,661	6,103	6,539	7,354
一般世帯数[世帯]	13,727	14,698	15,456	16,068
高齢者のいる世帯人員[人]	24,004	23,964	23,239	23,817

資料:国勢調査(各年10月1日現在)

※1 一般世帯…住居と生計を共にしている人の集まり又は施設等以外に定まった住居を持ち単独で生計を維持している世帯。

※2 高齢者のいる一般世帯…65歳以上の親族のいる世帯。

(7) 介護保険

① 第1号被保険者

単位:人

年齢	平成25年度	平成26年度	平成27年度	平成28年度	平成29年度
65歳以上75歳未満	5,540	5,869	6,076	6,281	6,462
75歳以上	5,816	5,832	5,940	6,038	6,143
計	11,356	11,701	12,016	12,319	12,605

資料:長寿介護課「介護保険事業状況報告」(各年度3月31日現在)

② 要介護(要支援)認定者数

単位:人

区分	平成25年度	平成26年度	平成27年度	平成28年度	平成29年度
要支援1	89	96	79	92	86
要支援2	140	158	178	189	169
要支援 計	229	254	257	281	255
要介護1	352	326	372	386	413
要介護2	373	402	377	365	370
要介護3	329	324	311	323	323
要介護4	246	234	255	223	232
要介護5	169	169	174	162	164
要介護 計	1,469	1,455	1,489	1,459	1,502
合計	1,698	1,709	1,746	1,740	1,757

資料:長寿介護課「介護保険事業状況報告」(各年度3月31日現在)

※ 「菊川市データルーム平成30年度版」の内容に一部誤りがございました。
謹んでお詫び申し上げますとともに上記のように訂正いたします。

③ 居宅介護(介護予防)サービス受給者数

単位:人

区分	平成25年度	平成26年度	平成27年度	平成28年度	平成29年度
要支援1	552	813	649	791	798
要支援2	1,228	1,527	1,592	1,855	1,601
要支援 計	1,780	2,340	2,241	2,646	2,399
要介護1	3,228	3,140	3,182	3,494	3,928
要介護2	3,556	3,759	3,902	3,526	3,418
要介護3	2,709	2,609	2,575	2,533	2,418
要介護4	1,544	1,537	1,377	1,334	1,240
要介護5	676	757	671	741	668
要介護 計	11,713	11,802	11,707	11,628	11,672
合計	13,493	14,142	13,948	14,274	14,071

資料:長寿介護課「介護保険事業状況報告」

※ 居宅介護サービス…自宅等で生活しながら介護を受けられるサービス。
(例:訪問介護、通所介護、短期入所生活介護 等)

④ 地域密着型(介護予防)サービス受給者数

単位:人

区分	平成25年度	平成26年度	平成27年度	平成28年度	平成29年度
要支援1	1	0	6	11	9
要支援2	13	22	15	8	11
要支援 計	14	22	21	19	20
要介護1	194	178	216	618	740
要介護2	225	229	279	519	724
要介護3	352	322	352	504	486
要介護4	181	201	208	330	247
要介護5	49	64	71	88	120
要介護 計	1,001	994	1,126	2,059	2,317
合計	1,015	1,016	1,147	2,078	2,337

資料:長寿介護課「介護保険事業状況報告」

※ 地域密着型サービス…住み慣れた地域での生活を続けるために、地域の特性に応じた介護サービス。
(例:夜間対応型訪問介護、認知症対応型通所介護、小規模多機能型居宅介護 等)

⑤ 施設介護サービス受給者数

単位:人

区分	平成25年度	平成26年度	平成27年度	平成28年度	平成29年度
要支援1	0	0	0	0	0
要支援2	0	0	0	0	0
要支援 計	0	0	0	0	0
要介護1	320	309	306	310	374
要介護2	479	497	471	473	426
要介護3	974	887	1,079	1,087	1,121
要介護4	1,269	1,316	1,185	1,345	1,341
要介護5	1,181	1,143	1,206	1,140	1,115
要介護 計	4,223	4,152	4,247	4,355	4,377
合計	4,223	4,152	4,247	4,355	4,377

資料:長寿介護課「介護保険事業状況報告」

※ 施設介護サービス…施設で生活しながら介護を受けられるサービス。

⑥ 介護給付・予防給付の件数

単位:件

区分		平成25年度	平成26年度	平成27年度	平成28年度	平成29年度
居宅介護 (介護予防) サービス	予防給付	4,183	5,600	5,558	6,439	5,664
	介護給付	35,516	36,312	37,037	35,548	35,157
	合計	39,699	41,912	42,595	41,987	40,821
地域密着型 (介護予防) サービス	予防給付	14	23	22	19	21
	介護給付	1,006	1,004	1,118	2,146	2,392
	合計	1,020	1,027	1,140	2,165	2,413
施設 サービス	予防給付	0	0	0	0	0
	介護給付	4,344	4,258	4,422	4,419	4,485
	合計	4,344	4,258	4,422	4,419	4,485
合計	予防給付	4,197	5,623	5,580	6,458	5,685
	介護給付	40,866	41,574	42,577	42,113	42,034
	合計	45,063	47,197	48,157	48,571	47,719

資料:長寿介護課「介護保険事業状況報告」

⑦ 介護給付・予防給付の給付費

単位:円

区分		平成25年度	平成26年度	平成27年度	平成28年度	平成29年度
居宅介護 (介護予防) サービス	予防給付	68,115,624	87,385,136	79,809,990	91,178,649	68,312,886
	介護給付	1,431,716,098	1,480,052,583	1,486,603,412	1,403,625,024	1,380,638,872
	合計	1,499,831,722	1,567,437,719	1,566,413,402	1,494,803,673	1,448,951,758
地域密着型 (介護予防) サービス	予防給付	840,987	1,566,675	1,033,094	693,475	909,069
	介護給付	185,368,916	188,927,325	203,161,669	281,951,169	304,790,058
	合計	186,209,903	190,494,000	204,194,763	282,644,644	305,699,127
施設 サービス	予防給付	0	0	0	0	0
	介護給付	1,107,751,012	1,085,560,269	1,095,533,657	1,072,224,856	1,095,500,092
	合計	1,107,751,012	1,085,560,269	1,095,533,657	1,072,224,856	1,095,500,092
合計	予防給付	68,956,611	88,951,811	80,843,084	91,872,124	69,221,955
	介護給付	2,724,836,026	2,754,540,177	2,785,298,738	2,757,801,049	2,780,929,022
	合計	2,793,792,637	2,843,491,988	2,866,141,822	2,849,673,173	2,850,150,977

資料:長寿介護課「介護保険事業状況報告」

12 保健医療

(1) 市立総合病院の利用状況

① 本院

単位:人

区分		平成26年度	平成27年度	平成28年度	平成29年度	平成30年度
外来診療	内科	32,810	33,548	31,297	31,655	32,095
	小児科	5,923	3,248	3,586	3,736	3,605
	外科	9,452	9,943	9,378	8,907	8,872
	整形外科	26,527	24,000	25,634	26,380	28,139
	脳神経外科	598	727	507	329	353
	産婦人科	7,052	8,079	6,500	6,482	6,661
	眼科	2,575	2,565	2,490	2,554	2,501
	耳鼻咽喉科	2,536	2,673	2,363	2,681	2,534
	皮膚科	6,924	7,219	6,974	6,244	6,271
	泌尿器科	2,454	4,042	4,113	3,806	3,604
	麻酔科	373	329	266	290	243
	リハビリテーション科	0	0	0	0	0
精神科	11,674	11,694	11,151	12,009	12,051	
入院診療		72,426	71,887	71,177	70,688	70,633
健診		7,152	7,035	7,367	7,511	7,662
時間外診療	時間外	1,740	1,885	1,862	1,860	1,741
	休日	1,283	1,242	1,156	1,228	1,235
	深夜	751	711	754	753	752

資料:市立総合病院

※ 時間外診療の時間区分

- ・時間外…平日の午前5時から午前8時14分まで、平日の午後5時から午後10時まで。
- ・休日…土日、祝日の午前5時から午後10時まで。
- ・深夜…平日、土日、祝日の午後10時から翌日午前5時まで。

② 家庭医療センター

単位:人

区分	平成26年度	平成27年度	平成28年度	平成29年度	平成30年度
外来診療	18,151	20,944	21,974	21,610	21,247
在宅医療	736	1,106	1,107	1,236	1,232
合計	18,887	22,050	23,081	22,846	22,479

資料:市立総合病院

(2) 医療施設数

年次	一般診療所			歯科診療所	助産所
	施設数	うち有床診療所	病床数		
平成27年	33(11)	1	19	19	1
平成28年	31(9)	1	19	19	1
平成29年	29(7)	1	19	18	1
平成30年	29(7)	1	19	20	1

資料:健康づくり課・静岡県医療政策課(各年4月1日現在)

※ 一般診療所施設数における()内は、企業・施設内診療所数である。

※ 「菊川市データルーム平成30年度版」の内容に一部誤りがございました。

謹んでお詫び申し上げるとともに上記のように訂正いたします。

(3) 医療関係従事者数

① 医師数

単位:人

区分		平成22年	平成24年	平成26年	平成28年
総数		64	65	60	65
医療施設の従事者数	総数	61	62	59	63
	病院の従事者	34	29	27	28
	診療所の従事者	27	33	32	35
介護老人保健施設の従事者		1	1	0	0
医療施設・介護老人保健施設以外の従事者		1	0	0	1
その他の業務の従事者		0	0	0	0
無職の者		1	2	1	1

資料:厚生労働省「医師・歯科医師・薬剤師調査」(各年12月31日現在)

② 歯科医師数

単位:人

区分		平成22年	平成24年	平成26年	平成28年
総数		19	18	18	21
医療施設の従事者数	総数	19	18	18	18
	病院の従事者	0	0	0	0
	診療所の従事者	19	18	18	18
介護老人保健施設の従事者		0	0	0	1
医療施設・介護老人保健施設以外の従事者		0	0	0	0
その他の業務の従事者		0	0	0	0
無職の者		0	0	0	2

資料:厚生労働省「医師・歯科医師・薬剤師調査」(各年12月31日現在)

③ 薬剤師数

単位:人

区分	平成22年	平成24年	平成26年	平成28年
総数	77	81	81	79
薬局の従事者	52	59	59	58
病院・診療所の従事者	15	17	13	13
大学の従事者	0	0	0	0
医療関係企業の従事者	8	5	6	5
衛生行政機関又は保健衛生施設の従事者	1	0	0	0
その他の業務の従事者	0	0	1	0
無職の者	1	0	2	3

資料:厚生労働省「医師・歯科医師・薬剤師調査」(各年12月31日現在)

(4) 主要死因別死亡者数

単位:人

区分	平成25年	平成26年	平成27年	平成28年	平成29年
総数	471	494	490	470	500
結核	1	0	0	0	0
悪性新生物	119	140	148	116	102
心疾患	59	61	46	63	51
脳血管疾患	48	37	46	44	49
肺炎	32	26	25	29	32
肝疾患	2	4	4	6	6
腎不全	11	9	6	4	10
老衰	63	74	79	86	101
不慮の事故	17	13	22	8	19
その他	119	130	114	114	130

資料:健康づくり課「静岡県人口動態統計 別冊」

(5) 成人検診受診者数

単位:人

年度	がん検診					
	胃がん 40歳以上分	大腸がん 40歳以上分	肺がん 40歳以上	子宮頸がん 20歳以上	乳がん 40歳以上	前立腺がん 50歳以上
平成26年度	2,285	3,528	2,618	2,508	1,829	917
平成27年度	2,273	3,682	2,664	2,111	1,920	932
平成28年度	2,083	3,408	2,597	2,122	1,788	943
平成29年度	2,025	3,382	2,562	1,975	1,835	943
平成30年度	1,962	3,410	2,626	2,070	1,754	980

年度	その他検診			
	肝炎検査 40歳以上	骨粗しょう症検診 40歳以上	30代生活習慣病 30歳代	歯周病検診 40歳以上
平成26年度	461	368	428	67
平成27年度	439	296	326	156
平成28年度	249	226	242	140
平成29年度	237	226	215	152
平成30年度	276	324	232	119

資料:健康づくり課

※「菊川市データルーム平成30年度版」の内容に一部誤りがございました。
 謹んでお詫び申し上げますとともに上記のように訂正いたします。

(6) 予防接種状況(実施者数)

単位:人

年度	BCG	不活化 ポリオ	B型肝炎	4種混合 (DPT-IPV)	DT(ジフテリ ア・破傷風)	MR(麻しん 風しん)	日本脳炎
平成26年度	441	337	0	1,752	397	887	1,739
平成27年度	419	44	0	1,731	378	881	1,715
平成28年度	432	19	703	1,758	430	862	1,656
平成29年度	420	12	1,273	1,694	421	837	2,037
平成30年度	438	6	1,313	1,780	399	869	2,386

年度	ヒブ	小児用 肺炎球菌	水痘	子宮頸がん	高齢者インフ ルエンザ	高齢者肺炎 球菌(定期)	高齢者肺炎 球菌(任意)
平成26年度	1,818	1,793	894	12	7,028	1,015	346
平成27年度	1,797	1,795	1,057	10	7,043	879	199
平成28年度	1,736	1,718	915	0	7,273	1,002	124
平成29年度	1,680	1,678	841	1	6,921	1,019	114
平成30年度	1,761	1,759	849	16	7,313	985	89

資料:健康づくり課・子育て応援課

(7) 乳幼児健診状況

年度	4か月児健診			10か月児健診		
	対象者 [人]	受診者 [人]	受診率 [%]	対象者 [人]	受診者 [人]	受診率 [%]
平成26年度	454	429	94.5	469	404	86.1
平成27年度	444	426	95.9	456	411	90.1
平成28年度	441	400	90.7	436	407	93.3
平成29年度	421	407	96.7	442	400	90.5
平成30年度	444	421	94.8	450	375	83.3

年度	1歳6か月児健診			2歳児歯科健診		
	該当者 [人]	受診者 [人]	受診率 [%]	該当者 [人]	受診者 [人]	受診率 [%]
平成26年度	438	428	97.7	463	447	96.5
平成27年度	435	427	98.2	438	426	97.3
平成28年度	454	448	98.6	434	419	96.3
平成29年度	436	429	98.4	455	438	96.3
平成30年度	446	425	95.3	453	438	96.7

年度	2歳6か月児歯科健診			3歳児健診		
	該当者 [人]	受診者 [人]	受診率 [%]	該当者 [人]	受診者 [人]	受診率 [%]
平成26年度	446	425	95.3	448	435	97.1
平成27年度	455	415	91.2	446	423	94.8
平成28年度	431	421	97.7	446	443	99.3
平成29年度	436	432	99.1	443	436	98.4
平成30年度	448	424	94.6	464	459	98.9

資料：子育て応援課

(8) 国民健康保険の状況

区分		平成26年度	平成27年度	平成28年度	平成29年度	平成30年度
被保険者世帯数(平均)[世帯]		6,572	6,533	6,525	6,377	6,264
被保険者数(平均) [人]	計	11,942	11,660	11,492	11,055	10,707
	一般	10,966	10,891	10,986	10,805	10,620
	退職	976	769	506	250	87
医療給付件数 [件]	計	221,320	220,012	216,769	211,601	207,102
	一般	201,162	204,462	206,399	206,443	205,300
	退職	20,158	15,550	10,370	5,158	1,802
医療費費用額 [千円]	計	3,729,889	3,851,851	3,766,001	3,896,365	3,747,586
	一般	3,395,979	3,573,271	3,572,434	3,801,215	3,720,353
	退職	333,910	278,580	193,567	95,150	27,233
保険給付額 [千円]	計	2,704,723	2,799,322	2,729,091	2,824,518	2,723,046
	一般	2,471,138	2,604,497	2,593,710	2,758,104	2,704,065
	退職	233,585	194,825	135,381	66,414	18,981
高額療養費給付額 [千円]	計	319,303	338,293	359,061	385,723	376,614
	一般	290,876	311,530	335,380	375,730	375,150
	退職	28,427	26,763	23,681	9,993	1,464
1人あたり給付額 [円]	全体	253,226	269,092	268,722	290,388	289,498
	一般	251,871	267,746	266,620	290,036	289,945
	退職	268,455	288,151	314,352	305,628	235,000

資料:市民課

(9) 国民健康保険特定健康診査の状況

年度	特定健診 受診対象者数 [人]	特定健診 受診者数 [人]	受診率 [%]	特定健診受診者のうち ドック受診者数 [人]
平成25年度	8,150	2,777	34.07	125
平成26年度	8,148	3,201	39.29	389
平成27年度	8,066	3,377	41.87	559
平成28年度	7,889	3,242	41.10	504
平成29年度	7,711	3,267	42.40	604

資料:市民課

(10) 後期高齢者医療保険の状況

年度	被保険者数(平均) [人]	医療費件数 [件]	医療費費用額 [千円]	保険給付費 [千円]	1人あたり医療費 費用額[円]
平成25年度	5,902	211,754	4,486,133	4,119,767	760,104
平成26年度	5,897	210,321	4,474,892	4,108,253	758,842
平成27年度	5,940	210,711	4,473,305	4,112,676	753,082
平成28年度	6,030	212,825	4,477,762	4,108,151	742,581
平成29年度	6,135	214,994	4,599,646	4,210,523	749,739

資料:市民課

13 環境衛生

(1) 家庭系ごみの排出量

単位:t

年度	総計	収集ごみ					直接搬入ごみ		
		可燃ごみ	不燃ごみ	資源物	乾電池 蛍光灯	計	可燃ごみ	不燃ごみ	計
平成26年度	8,884	6,618	191	894	14	7,717	899	267	1,166
平成27年度	8,970	6,709	201	916	21	7,847	864	259	1,123
平成28年度	8,890	6,741	205	896	13	7,855	787	248	1,035
平成29年度	8,478	6,468	176	827	13	7,485	742	251	993
平成30年度	8,640	6,538	202	876	13	7,629	725	286	1,011

資料:環境推進課(各年度3月31日現在)

※1 単位未満を四捨五入しているため、合計と内訳が一致しない場合がある。

※2 資源物は、缶類・ビン類・ペットボトル・白色トレイ・プラ製容器・衣類・鉄くず・小型家電をいう。

(2) 事業系ごみの排出量

年度	総計[t]	1事業所あたり 平均排出量[kg]	可燃ごみ[t]	不燃ごみ[t]
平成25年度	2,011	1,132	1,999	13
平成26年度	2,064	1,138	2,043	21
平成27年度	2,011	1,101	1,998	14
平成28年度	2,024	1,100	2,013	11
平成29年度	1,983	1,070	1,971	12

資料:環境推進課(各年度3月31日現在)

※1 単位未満を四捨五入しているため、合計と内訳が一致しない場合がある。

※2 1事業所あたりの平均排出量は、公表済みの「事業所・企業統計調査」の事業所数を基に算出。このため、数年後に直近年の事業所数が公表され次第、後者にに基づきこれを補正し、順次掲載し直すものと

(3) ごみの総排出量(家庭系・事業系・集団回収)

単位:t

年度	総計	排出量(家庭系・事業系)				集団回収
		可燃ごみ	不燃ごみ	資源物等	計	
平成26年度	11,679	9,560	480	908	10,948	731
平成27年度	11,670	9,570	474	937	10,981	689
平成28年度	11,577	9,541	464	909	10,914	663
平成29年度	11,125	9,182	439	841	10,462	663
平成30年度	11,364	9,289	504	890	10,683	681

資料:環境推進課(各年度3月31日現在)

※1 単位未満を四捨五入しているため、合計と内訳が一致しない場合がある。

14 子育て・教育

(1) 児童館の利用状況

① 菊川児童館入館者数

年度	開館日数 [日]	乳児 [人]	幼児 [人]	小学生 [人]	中学生 [人]	高校生 [人]	大人 [人]	合計 [人]	ボランティア [人]	市外 [人]
平成26年度	248	3,624	11,967	2,448	498	104	13,454	32,095	482	1,986
平成27年度	248	4,032	12,240	2,820	550	129	14,152	33,923	414	2,069
平成28年度	246	3,185	11,982	3,051	507	105	13,757	32,587	399	840
平成29年度	247	3,750	11,176	3,282	482	196	13,788	32,674	439	592
平成30年度	248	3,967	11,235	2,909	548	196	14,026	32,881	405	844
4月	20	276	795	190	34	1	943	2,239	12	34
5月	20	288	858	130	137	29	1,202	2,644	71	40
6月	22	333	1,180	176	40	1	1,397	3,127	50	78
7月	21	332	1,064	442	52	9	1,323	3,222	38	109
8月	22	312	1,057	540	87	84	1,213	3,293	39	117
9月	21	395	1,081	237	36	5	1,422	3,176	17	91
10月	21	439	979	205	17	14	1,278	2,932	22	52
11月	20	389	934	249	19	8	1,256	2,855	37	55
12月	20	370	925	231	28	37	1,060	2,651	36	67
1月	20	315	755	69	27	0	1,010	2,176	38	49
2月	20	276	728	126	29	7	898	2,064	31	62
3月	21	242	879	314	42	1	1,024	2,502	14	90

資料：子育て応援課

② 小笠児童館入館者数

年度	開館日数 [日]	乳児 [人]	幼児 [人]	小学生 [人]	中学生 [人]	高校生 [人]	大人 [人]	合計 [人]	ボランティア [人]	市外 [人]
平成26年度	248	2,664	9,431	4,403	1,220	143	9,618	27,479	272	2,656
平成27年度	249	2,223	10,159	5,050	720	36	10,409	28,597	219	2,880
平成28年度	246	1,881	8,123	3,367	548	64	9,390	23,373	141	2,992
平成29年度	247	2,083	7,909	3,167	486	34	8,976	22,655	276	2,451
平成30年度	248	2,438	7,953	2,866	346	50	9,338	22,991	201	2,236
4月	20	144	510	227	24	3	540	1,448	0	145
5月	20	176	519	155	35	2	606	1,493	0	115
6月	22	276	758	308	16	5	920	2,283	7	188
7月	21	273	771	504	72	10	1,230	2,860	40	179
8月	22	180	943	517	87	6	934	2,667	23	361
9月	21	210	671	208	9	6	785	1,889	6	189
10月	21	225	636	143	21	3	721	1,749	8	103
11月	20	200	591	101	21	5	760	1,678	41	197
12月	20	222	605	159	16	2	769	1,773	14	225
1月	20	202	474	112	5	0	595	1,388	27	125
2月	20	152	629	160	6	3	639	1,589	22	166
3月	21	178	846	272	34	5	839	2,174	13	243

資料：子育て応援課

(2) 保育園の園児数

単位:人

名称	区分	平成27年度	平成28年度	平成29年度	平成30年度	令和元年度
おおぞら幼保育園 保育部	園児数	134	156	-	-	-
	保育士数	31	32	-	-	-
	その他	5	5	-	-	-
菊川保育園	園児数	110	114	111	106	108
	保育士数	14	15	16	18	18
	その他	4	3	3	4	3
愛育保育園	園児数	104	103	101	-	-
	保育士数	24	20	25	-	-
	その他	4	2	3	-	-
西方保育園	園児数	105	-	-	-	-
	保育士数	16	-	-	-	-
	その他	3	-	-	-	-
横地保育園	園児数	147	152	152	142	136
	保育士数	21	24	25	30	28
	その他	3	4	3	3	3
河城保育園	園児数	70	70	72	71	71
	保育士数	14	14	16	16	14
	その他	2	2	3	2	2
双葉保育園	園児数	144	142	145	155	-
	保育士数	24	24	26	28	-
	その他	5	4	5	6	-
ひかり保育園	園児数	112	110	107	113	105
	保育士数	21	17	20	20	19
	その他	3	3	4	5	5
みなみ保育園	園児数	83	84	81	76	-
	保育士数	18	17	14	19	-
	その他	3	3	4	5	-
ひがし保育園	園児数	97	98	102	97	-
	保育士数	21	20	20	21	-
	その他	4	3	4	4	-
牧之原保育園	園児数	14	29	25	22	21
	保育士数	14	20	20	19	19
	その他	4	3	2	2	3
計	園児数	1,120	1,058	896	782	441
	保育士数	218	203	182	171	98
	その他	40	32	31	31	16

資料:こども政策課(各年度4月1日現在)

- ※1 牧之原保育園の園児数は、菊川市に在住する園児数を掲載している。
- ※2 その他には栄養士、調理師、看護師及び事務員の人数を掲載している。
- ※3 おおぞら幼保育園保育部は平成29年4月より認定こども園となったため、平成29年度以降のデータは、54ページに掲載している。
- ※4 西方保育園は平成28年4月より認定こども園となったため、平成28年度以降のデータは54ページに掲載している。
- ※5 愛育保育園は平成30年4月より認定こども園となったため、平成30年度のデータは54ページに掲載している。
- ※6 双葉保育園、ひがし保育園、みなみ保育園は平成31年4月より認定こども園となったため、令和元年度のデータは54ページに掲載している。

(3) 令和元年度保育園別学級編制状況

単位:人

名称	0歳児	1歳児	2歳児	3歳児	4歳児	5歳児	合計
菊川保育園	3	17	17	24	21	26	108
横地保育園	2	22	30	29	23	30	136
河城保育園	0	11	15	14	13	18	71
ひかり保育園	2	18	21	23	23	18	105
牧之原保育園	0	2	7	4	5	3	21
合計	7	70	90	94	85	95	441

資料:こども政策課(平成31年4月1日現在)

- ※ 牧之原保育園の園児数は、菊川市に在住する園児数を掲載している。

(4) 認定こども園の園児数

単位:人

名称	区分	平成29年度	平成30年度	令和元年度
認定こども園西方保育園	園児数	104	121	111
	保育教諭数	20	25	22
	その他	3	2	2
認定こども園堀之内幼稚園	園児数	174	182	168
	保育教諭数	25	22	28
	その他	4	8	3
おおぞら認定こども園	園児数	266	257	264
	保育教諭数	44	40	43
	その他	6	7	7
菊川中央こども園	園児数	-	165	160
	保育教諭数	-	23	25
	その他	-	4	1
認定こども園愛育保育園	園児数	-	111	113
	保育教諭数	-	31	34
	その他	-	3	3
認定こども園ひがしこども園	園児数	-	-	144
	保育教諭数	-	-	27
	その他	-	-	6
認定こども園みなみこども園	園児数	-	-	101
	保育教諭数	-	-	26
	その他	-	-	5
認定こども園双葉こども園	園児数	-	-	146
	保育教諭数	-	-	28
	その他	-	-	6
合計	園児数	544	836	1,207
	保育教諭数	89	141	233
	その他	13	24	33

資料:幼児教育課(各年度4月1日現在)

- ※1 認定こども園西方保育園は平成28年4月より認定こども園となったため、平成27年度以前のデータは、53ページに掲載している。
- ※2 認定こども園堀之内幼稚園は平成29年4月より認定こども園となったため、平成28年度以前のデータは、56ページに掲載している。
- ※3 おおぞら認定こども園は平成29年4月より認定こども園となったため、平成28年度以前のデータは、53ページ及び56ページに掲載している。
- ※4 菊川中央こども園は平成30年4月より認定こども園となったため、平成29年度以前のデータは56ページに掲載している。
- ※5 認定こども園愛育保育園は平成30年4月より認定こども園となったため、平成29年度以前のデータは53ページに掲載している。
- ※6 認定こども園ひがしこども園、認定こども園みなみこども園は、平成31年4月より認定こども園となったため、平成30年度以前のデータは、53ページ及び56ページに掲載している。
- ※7 認定こども園双葉こども園は平成31年4月より認定こども園になったため、平成30年度以前データは53ページに掲載している。

(5) 令和元年度認定こども園別学級編成状況

単位:人

名称	区分	0歳児	1歳児	2歳児	3歳児	4歳児	5歳児	合計
認定こども園西方保育園	1号認定	*	*	*	3	5	0	8
	2・3号認定	1	13	22	22	22	23	103
	計	1	13	22	25	27	23	111
認定こども園堀之内幼稚園	1号認定	*	*	*	45	50	51	146
	2・3号認定	*	4	8	7	2	1	22
	計	0	4	8	52	52	52	168
おおぞら認定こども園	1号認定	*	*	*	38	38	23	99
	2・3号認定	5	21	32	30	30	47	165
	計	5	21	32	68	68	70	264
菊川中央こども園	1号認定	*	*	*	31	30	35	96
	2・3号認定	*	11	17	15	8	13	64
	計	0	11	17	46	38	48	160
認定こども園愛育保育園	1号認定	*	*	*	3	4	0	7
	2・3号認定	5	18	23	22	19	19	106
	計	5	18	23	25	23	19	113
認定こども園ひがしこども園	1号認定	*	*	*	11	9	16	36
	2・3号認定	5	21	19	18	22	23	108
	計	5	21	19	29	31	39	144
認定こども園みなみこども園	1号認定	*	*	*	7	3	12	22
	2・3号認定	2	12	20	18	14	13	79
	計	2	12	20	25	17	25	101
認定こども園双葉こども園	1号認定	*	*	*	0	0	1	1
	2・3号認定	5	22	28	30	29	31	145
	計	5	22	28	30	29	32	146
合計	1号認定	*	*	*	138	139	138	415
	2・3号認定	23	122	169	162	146	170	792
	計	23	122	169	300	285	308	1207

資料:こども政策課(平成31年4月1日現在)

(6) 幼稚園の園児数

単位:人

名称	区分	平成27年度	平成28年度	平成29年度	平成30年度	令和元年度
小笠東幼稚園	園児数	54	51	52	45	-
	正規職員数	4	4	4	4	-
小笠南幼稚園	園児数	39	38	36	33	-
	正規職員数	4	4	4	4	-
小笠北幼稚園	園児数	73	72	67	78	85
	正規職員数	4	5	4	4	6
おおぞら幼保園 幼稚部	園児数	111	88	-	-	-
	正規職員数	9	10	-	-	-
中央幼稚園	園児数	127	122	130	-	-
	正規職員数	10	10	10	-	-
堀之内幼稚園	園児数	172	177	-	-	-
	正規職員数	12	13	-	-	-
計	園児数	576	548	285	156	85
	正規職員数	43	46	22	12	6

資料:こども政策課(各年度5月1日現在)

- ※1 おおぞら幼保園幼稚部は平成29年4月より認定こども園となったため、平成29年度以降のデータは54ページに掲載している。
- ※2 堀之内幼稚園は平成29年4月より認定こども園となったため、平成29年度以降のデータは54ページに掲載している。
- ※3 中央幼稚園は平成30年4月より菊川中央こども園となったため、平成30年度以降のデータは54ページに掲載している。
- ※4 小笠東幼稚園、小笠南幼稚園は平成31年4月よりひがしこども園、みなみこども園となったため、令和元年度のデータは54ページに掲載している。
- ※5 令和元年度学校統計調査の報告値であるため、確定値公表に伴い変更される場合がある。

(7) 令和元年度幼稚園別学級編制状況

名称	3歳児				4歳児				5歳児				合計
	学級数	男 [人]	女 [人]	計 [人]	学級数	男 [人]	女 [人]	計 [人]	学級数	男 [人]	女 [人]	計 [人]	
小笠北幼稚園	1	5	13	18	2	21	21	42	1	12	13	25	85

資料:幼児教育課(令和元年5月1日現在)

- ※ 令和元年度学校統計調査の報告値であるため、確定値公表に伴い変更される場合がある。

(8) 公立小学校の児童数

名称	区分	平成27年度	平成28年度	平成29年度	平成30年度	令和元年度
小笠東小学校	学級数	12	13	12	13	12
	児童数[人]	281	285	259	261	228
	教員数[人]	21	20	19	20	22
小笠南小学校	学級数	8	8	8	8	8
	児童数[人]	155	149	162	154	148
	教員数[人]	13	12	12	12	12
小笠北小学校	学級数	14	14	14	15	16
	児童数[人]	361	370	366	378	401
	教員数[人]	23	27	23	22	27
六郷小学校	学級数	17	17	18	17	19
	児童数[人]	468	449	464	437	449
	教員数[人]	28	29	26	26	29
内田小学校	学級数	10	9	10	9	11
	児童数[人]	235	224	225	210	218
	教員数[人]	15	13	14	13	16
横地小学校	学級数	6	6	6	6	6
	児童数[人]	140	141	132	113	118
	教員数[人]	11	10	10	10	9
加茂小学校	学級数	14	15	16	17	19
	児童数[人]	368	402	394	423	440
	教員数[人]	23	25	24	23	26
堀之内小学校	学級数	13	14	16	16	15
	児童数[人]	354	366	382	383	390
	教員数[人]	22	22	22	23	22
河城小学校	学級数	13	13	13	14	12
	児童数[人]	280	286	277	272	263
	教員数[人]	19	18	18	19	17
牧之原小学校	学級数	8	8	8	9	9
	児童数[人]	142	142	151	170	176
	(菊川市児童数)	23	23	22	25	24
	教員数[人]	13	13	13	14	14
計	学級数	115	117	121	124	127
	児童数[人]	2,784	2,814	2,812	2,801	2,831
	(菊川市児童数)	2,665	2,546	2,683	2,656	2,679
	教員数[人]	188	189	181	182	194

資料: 学校教育課・牧之原市学校教育課(各年度5月1日現在)

※ 令和元年度学校統計調査の報告値であるため、確定値公表に伴い変更される場合がある。

(9) 令和元年度公立小学校別学級編制状況

名称	1年		2年		3年		4年	
	学級数	児童数 [人]	学級数	児童数 [人]	学級数	児童数 [人]	学級数	児童数 [人]
小笠東小学校	2	36	2	39	1	34	1	37
小笠南小学校	1	16	1	26	1	30	1	20
小笠北小学校	3	75	2	66	2	61	2	69
六郷小学校	3	74	3	73	3	81	2	58
内田小学校	1	32	1	28	2	44	1	29
横地小学校	1	22	1	15	1	13	1	28
加茂小学校	3	80	3	83	2	66	3	74
堀之内小学校	2	65	2	57	2	71	2	67
河城小学校	1	36	1	37	2	45	2	50
牧之原小学校	1	29	2	39	1	30	1	15
(菊川市児童数)		4		5		4		1
公立小学校 計	18	469	18	468	17	479	16	448
(菊川市児童数)		440		429		449		433

名称	5年		6年		特別支援 学級	合計	
	学級数	児童数 [人]	学級数	児童数 [人]		学級数	児童数 [人]
小笠東小学校	2	40	2	42	2	12	228
小笠南小学校	1	27	1	29	2	8	148
小笠北小学校	2	51	3	79	2	16	401
六郷小学校	3	74	3	89	2	19	449
内田小学校	2	38	2	47	2	11	218
横地小学校	1	19	1	21	0	6	118
加茂小学校	3	83	2	54	3	19	440
堀之内小学校	3	74	2	56	2	15	390
河城小学校	2	47	2	48	2	12	263
牧之原小学校	1	27	1	29	2	9	176
(菊川市児童数)		3		6			24
公立小学校 計	20	483	19	500	19	127	2,831
(菊川市児童数)		456		471			2,679

資料:学校教育課(令和元年5月1日現在)

※1 児童数には特別支援学級の児童数を含む。

※2 令和元年度学校統計調査の報告値であるため、確定値公表に伴い変更される場合がある。

(10) 公立中学校の生徒数

名称	区分	平成27年度	平成28年度	平成29年度	平成30年度	令和元年度
岳洋中学校	学級数	17	16	14	15	15
	生徒数[人]	438	406	388	403	414
	教員数[人]	32	29	26	28	27
菊川西中学校	学級数	19	18	18	19	19
	生徒数[人]	534	513	518	536	544
	教員数[人]	34	31	30	33	32
菊川東中学校	学級数	14	14	14	14	13
	生徒数[人]	344	340	338	353	345
	教員数[人]	26	25	25	25	24
牧之原中学校	学級数	4	4	4	4	4
	生徒数[人]	81	81	74	55	57
	(菊川市生徒数)	28	28	24	14	11
	教員数[人]	13	13	13	13	13
計	学級数	54	52	50	52	51
	生徒数[人]	1,397	1,340	1,318	1,347	1,360
	(菊川市生徒数)	1,344	1,287	1,268	1,306	1,314
	教員数[人]	105	98	94	99	96

資料:学校教育課・牧之原市学校教育課(各年度5月1日現在)

※ 令和元年度学校統計調査の報告値であるため、確定値公表に伴い変更される場合がある。

(11) 令和元年度公立中学校別学級編制状況

名称	1年		2年		3年		特別支援 学級	合計	
	学級数	生徒数 [人]	学級数	生徒数 [人]	学級数	生徒数 [人]		学級数	生徒数 [人]
岳洋中学校	4	137	4	139	4	138	3	15	414
菊川西中学校	5	164	6	191	6	189	2	19	544
菊川東中学校	3	105	4	126	4	114	2	13	345
牧之原中学校	1	22	1	15	1	18	1	4	55
(菊川市生徒数)		4		2		5			11
公立中学校 計	13	428	15	471	15	459	8	51	1,358
(菊川市生徒数)		410		458		446			1,314

資料:学校教育課(令和元年5月1日現在)

※1 生徒数には特別支援学級の児童数を含む。

※2 令和元年度学校統計調査の報告値であるため、確定値公表に伴い変更される場合がある。

15 スポーツ・文化

(1) 体育施設の利用率

名称	施設名	区分	平成28年	平成29年	平成30年
菊川運動公園	野球場	延べ人数[人]	17,881	26,804	33,769
		平均利用率[%]	19.9	19.7	19.1
	炭焼きさわやか グラウンド	延べ人数[人]	30,467	35,652	38,926
		平均利用率[%]	30.7	32.1	30.3
	陸上トラック	延べ人数[人]	2,899	10,061	10,295
		平均利用率[%]	8.5	17.6	18.8
	ローンゲーム 場	延べ人数[人]	10,216	14,116	10,252
		平均利用率[%]	66.5	64.5	51.8
	北グラウンド	延べ人数[人]	12,178	10,142	12,475
		平均利用率[%]	34.8	38.5	30.1
和田公園	テニスコート	延べ人数[人]	6,277	9,093	8,030
		平均利用率[%]	32.7	33.9	31.2
	多目的広場	延べ人数[人]	16,473	33,077	38,317
		平均利用率[%]	43.0	48.8	52.4
尾花運動公園・尾花公園	オムニコート	延べ人数[人]	1,788	2,448	2,278
		平均利用率[%]	25.3	27.4	24.3
	ハードコート	延べ人数[人]	1,289	1,429	1,533
		平均利用率[%]	22.2	19.8	23.2
	多目的広場	延べ人数[人]	30,381	41,804	45,372
		平均利用率[%]	66.9	70.4	71.8
菊川公園	グラウンド	延べ人数[人]	13,354	14,524	27,924
		平均利用率[%]	45.2	37.3	44.3
おおぞら農村公園	グラウンド	延べ人数[人]	4,787	9,047	8,134
		平均利用率[%]	42.6	43.0	41.1
丹野グラウンド	グラウンド	延べ人数[人]	6,973	11,550	12,008
		平均利用率[%]	28.5	30.2	30.9
小笠グランドゴルフ場	グラウンド	延べ人数[人]	28,966	33,891	44,706
		平均利用率[%]	54.5	54.8	60.2
菊川市民総合体育館	全体	延べ人数[人]	52,888	56,943	57,481
		平均利用率[%]	36.4	32.5	31.9
	フロア	延べ人数[人]	39,731	46,442	46,856
		平均利用率[%]	47.5	57.0	56.2
	柔道場	延べ人数[人]	2,097	1,884	3,070
		平均利用率[%]	15.1	18.1	22.2
	剣道場	延べ人数[人]	4,805	3,016	2,376
		平均利用率[%]	34.7	31.1	27.3
	会議室	延べ人数[人]	6,255	5,601	5,179
		平均利用率[%]	26.0	24.0	21.9
堀之内体育館	全体	延べ人数[人]	38,065	38,088	38,065
		平均利用率[%]	68.2	66.4	61.9
	フロア	延べ人数[人]	33,680	33,706	33,859
		平均利用率[%]	80.8	86.2	80.6
	2F	延べ人数[人]	4,385	4,382	4,206
		平均利用率[%]	42.9	46.7	43.1
小笠体育館	フロア	延べ人数[人]	36,700	30,310	32,533
		平均利用率[%]	57.8	59.6	60.1

資料:社会教育課

出典:菊川市体育協会グループ

※利用率[%] = $\frac{\text{利用回数(回)}}{\text{利用可能回数(回)}} \times 100$

※「菊川市データルーム平成30年度版」の内容に一部誤りがございました。
 謹んでお詫び申し上げますとともに上記のように訂正いたします。

(2) 小中学校の体育館の利用率

年月	区分	小学校									中学校		
		小笠北	小笠東	小笠南	内田	加茂	河城	堀之内	横地	六郷	菊川西	菊川東	岳洋
平成29年度	利用可能面数[面]	1436	1482	1438	1305	1196	1234	566	634	1145	637	652	654
	総使用回数[回]	815	669	539	634	524	548	222	148	720	493	391	484
	平均利用率[%]	56.8	45.1	37.5	48.6	43.8	44.4	39.2	23.3	62.9	77.4	60.0	74.0
平成30年度	利用可能面数[面]	1316	1326	1374	1156	1229	1236	1256	1290	1179	644	664	652
	総使用回数[回]	626	434	477	568	482	507	528	386	651	472	394	474
	平均利用率[%]	47.6	32.7	34.7	49.1	39.2	41.0	42.0	29.9	55.2	73.3	59.3	72.7
4月	利用可能面数[面]	118	126	118	116	112	120	108	108	114	30	58	56
	総使用回数[回]	69	37	47	56	46	44	36	21	57	27	34	45
	平均利用率[%]	58.5	29.4	39.8	48.3	41.1	36.7	33.3	19.4	50.0	90.0	58.6	80.4
5月	利用可能面数[面]	110	122	116	114	100	118	122	106	106	58	62	54
	総使用回数[回]	54	44	33	53	48	48	38	23	57	47	33	37
	平均利用率[%]	49.1	36.1	28.4	46.5	48.0	40.7	31.1	21.7	53.8	81.0	53.2	68.5
6月	利用可能面数[面]	122	116	116	102	112	94	108	110	110	56	60	58
	総使用回数[回]	53	26	44	52	43	45	43	36	70	44	36	42
	平均利用率[%]	43.4	22.4	37.9	51.0	38.4	47.9	39.8	32.7	63.6	78.6	60.0	72.4
7月	利用可能面数[面]	114	118	126	70	114	118	116	106	104	58	60	60
	総使用回数[回]	57	36	41	34	42	51	37	34	61	43	31	42
	平均利用率[%]	50.0	30.5	32.5	48.6	36.8	43.2	31.9	32.1	58.7	74.1	51.7	70.0
8月	利用可能面数[面]	118	114	120	-	102	110	102	102	106	60	62	62
	総使用回数[回]	61	36	38	-	29	48	46	28	62	40	36	40
	平均利用率[%]	51.7	31.6	31.7	-	28.4	43.6	45.1	27.5	58.5	66.7	58.1	64.5
9月	利用可能面数[面]	130	124	136	106	124	90	114	120	88	56	56	52
	総使用回数[回]	56	37	63	59	54	47	61	35	55	45	34	38
	平均利用率[%]	43.1	29.8	46.3	55.7	43.5	52.2	53.5	29.2	62.5	80.4	60.7	73.1
10月	利用可能面数[面]	108	116	134	116	98	98	106	114	69	58	58	60
	総使用回数[回]	42	33	47	51	49	33	39	41	41	33	32	45
	平均利用率[%]	38.9	28.4	35.1	44.0	50.0	33.7	36.8	36.0	59.4	56.9	55.2	75.0
11月	利用可能面数[面]	122	114	126	106	111	114	110	106	118	58	56	56
	総使用回数[回]	61	52	45	57	51	52	54	31	67	45	40	40
	平均利用率[%]	50.0	45.6	35.7	53.8	45.9	45.6	49.1	29.2	56.8	77.6	71.4	71.4
12月	利用可能面数[面]	112	106	114	110	104	102	106	88	106	52	54	54
	総使用回数[回]	39	32	30	56	32	33	42	23	49	36	30	39
	平均利用率[%]	34.8	30.2	26.3	50.9	30.8	32.4	39.6	26.1	46.2	69.2	55.6	72.2
1月	利用可能面数[面]	116	108	124	110	106	108	108	106	104	50	48	52
	総使用回数[回]	62	37	39	41	34	43	56	23	56	37	27	38
	平均利用率[%]	53.4	34.3	31.5	37.3	32.1	39.8	51.9	21.7	53.8	74.0	56.3	73.1
2月	利用可能面数[面]	100	108	90	108	96	94	102	104	104	56	56	52
	総使用回数[回]	56	48	40	55	30	41	52	36	52	39	40	40
	平均利用率[%]	56.0	44.4	44.4	50.9	31.3	43.6	51.0	34.6	50.0	69.6	71.4	76.9
3月	利用可能面数[面]	46	54	54	98	50	70	54	120	50	52	34	36
	総使用回数[回]	16	16	10	54	24	22	24	55	24	36	21	28
	平均利用率[%]	34.8	29.6	18.5	55.1	48.0	31.4	44.4	45.8	48.0	69.2	61.8	77.8

資料：社会教育課

- ※1 堀之内小、横地小の平成29年4月～9月分は、校舎耐震工事のため使用不可。
 ※2 菊川東中学校体育館において、平成28年6月中旬から校舎耐震工事のため使用不可。
 ※3 利用率[%] = $\frac{\text{利用回数(回)}}{\text{利用可能回数(回)}} \times 100$

(3) 図書館の蔵書数及び貸出数

単位:冊

年度	菊川文庫		小笠図書館		合計	
	蔵書数	個人貸出数	蔵書数	個人貸出数	蔵書数	個人貸出数
平成26年度	139,025	167,031	127,916	173,060	266,941	340,091
平成27年度	137,242	210,614	128,121	158,769	265,363	369,383
平成28年度	134,984	210,931	129,855	150,341	264,839	361,272
平成29年度	134,723	226,498	131,402	152,874	266,125	379,372
平成30年度	138,522	227,196	134,012	154,088	272,534	381,284

資料:図書館

※ 「菊川市データルーム平成30年度版」の内容に一部誤りがございました。

謹んでお詫び申し上げますとともに上記のように訂正いたします。

(4) 文化会館アエルの利用状況

単位:人

年度	アエルの友の会 会員数	大ホール	小ホール	その他
平成26年度	2,103	65,565	26,610	40,878
平成27年度	2,766	61,657	29,384	42,491
平成28年度	3,236	60,751	29,926	45,935
平成29年度	3,745	56,738	27,170	52,007
平成30年度	4,050	42,622	25,045	62,245

資料:社会教育課

(5) 文化財の指定及び登録の状況

区分	種別	名称	所在地	所有者管理者	指定年月日
国指定	重要文化財(建造物)	応声教院山門	中内田915	応声教院	昭和29年9月17日
国指定	重要文化財(建造物)	黒田家住宅 (主屋・長屋門・米蔵・東蔵)	下平川862-1	個人所有	昭和48年6月2日 平成5年4月20日追加
国指定	記念物(史跡)	菊川城館遺跡群 (高田大屋敷遺跡・横地氏城館跡)	東横地ほか	菊川市ほか	平成16年9月30日 平成21年2月12日追加
県指定	有形文化財(絵画)	紙本墨画淡彩山水図	半済1550	常葉美術館	昭和58年9月27日
県指定	有形文化財(書跡)	紙本墨書大般若経折本(写本)	友田266	妙照寺	昭和35年2月23日
県指定	記念物(史跡)	舟久保古墳	高橋904-1	個人所有	昭和52年3月18日
市指定	有形文化財(建造物)	潮海寺仁王門	潮海寺2669	潮海寺	昭和35年2月23日
市指定	有形文化財(建造物)	大頭龍神社の鳥居	加茂947-1	大頭龍神社	昭和35年2月23日
市指定	有形文化財(絵画)	寿桂尼画像(掛軸)	高橋497	正林寺	平成2年4月1日
市指定	有形文化財(彫刻)	今川6代義忠の木像	高橋497	正林寺	平成2年4月1日
市指定	有形文化財(書跡)	平尾八幡宮の俳句額	中内田4779	平尾八幡宮	昭和35年2月23日
市指定	有形文化財(書跡)	平尾八幡宮の棟札	中内田4779	平尾八幡宮	昭和59年3月26日
市指定	有形文化財(書跡)	平尾八幡宮神社社号彫刻拝殿額	中内田4779	平尾八幡宮	昭和59年3月26日
市指定	有形文化財(書跡)	平尾八幡宮宝永年間神無月奉納俳句額	中内田4779	平尾八幡宮	昭和59年3月26日
市指定	有形文化財(考古資料)	平尾八幡宮中世紀河童鬼瓦他数点	中内田4779	平尾八幡宮	昭和59年3月26日
市指定	民俗文化財(有形)	平尾八幡宮寛政七年御輿	中内田4779	平尾八幡宮	昭和59年3月26日
市指定	民俗文化財(無形)	潮海寺祇園お囃子	潮海寺2669	潮海寺文化財保存会	昭和35年2月23日
市指定	民俗文化財(無形)	虚空蔵山福蔵院節分祭	高橋4815、4816	虚空蔵山福蔵院	平成9年1月29日
市指定	民俗文化財(無形)	段平尾のさんげさんげ	下内田1979-1	段平尾富士垢離保存会	平成20年3月11日
市指定	記念物(史跡)	大徳寺古墳	半済1619	大徳寺	昭和35年2月23日
市指定	記念物(史跡)	平尾八幡宮奉還時建立大鳥居の礎石	中内田4779	平尾八幡宮	昭和59年3月26日
市指定	記念物(史跡)	朝日神社古墳	下平川1103-1	宗教法人朝日神社	平成9年10月4日
市指定	記念物(天然記念物)	善勝寺楠	棚草2629	善勝寺	昭和47年8月1日
市指定	記念物(天然記念物)	熊野神社なぎ	高橋2018	熊野神社	昭和53年6月7日
国登録	有形文化財(建造物)	菊川赤れんが倉庫	堀之内1425	個人所有	平成26年4月25日

資料:社会教育課

(6) テレビ受信契約者数

年次	放送受信契約数	衛星契約数
平成26年	13,964	6,947
平成27年	14,165	7,221
平成28年	14,438	7,535
平成29年	14,711	7,888
平成30年	14,940	8,243

資料: 日本放送協会「放送受信契約数統計要覧」(各年3月31日現在)

16 生活安全

(1) 交通事故発生件数及び死傷者数

単位:人

年次	発生件数	こども交通事故の内訳				死傷者数		
		幼児	園児	小学生	中学生	計	死亡	負傷
平成26年	347	6	6	15	12	445	3	442
平成27年	314	8	4	16	8	394	2	392
平成28年	309	9	4	18	9	419	2	417
平成29年	245	9	4	11	8	369	2	367
平成30年	253	5	5	14	9	351	3	348

資料:地域支援課「市町別交通事故発生状況統計資料」(各年1月～12月集計)

(2) 救急出動件数

年次	総計	火災	自然災害	水難	交通	労災	運動	一般	加害	自損	急病	転院	その他
平成26年	1,488	0	0	0	174	8	9	194	12	16	895	174	6
平成27年	1,425	2	0	1	143	17	10	190	4	15	862	174	7
平成28年	1,520	1	0	0	123	26	12	188	5	16	943	201	5
平成29年	1,556	0	0	1	137	18	15	216	2	21	982	160	4
平成30年	1,625	1	2	0	151	20	12	219	2	10	1,009	199	0

資料:消防本部「消防年報」(各年1月～12月集計)

(3) 火災発生件数

年次	総計 [件]	建物 [件]	林野 [件]	車両 [件]	その他 [件]	死者 [人]	負傷者 [人]	建物焼損 面積 [㎡]	林野焼損 面積 [a]	火災損害 合計見積 額[千円]
平成26年	15	2	0	2	11	0	0	98.64	0.0	40,235
平成27年	13	5	0	2	6	1	1	423.00	0.0	15,575
平成28年	15	7	1	1	6	0	2	511.00	38.0	10,907
平成29年	15	4	0	0	11	0	0	162.00	0.0	3,328
平成30年	24	8	0	4	12	1	1	684.00	0.0	24,005

資料:消防本部「消防年報」(各年1月～12月集計)

(4) 原因別火災発生状況

単位:件

年次	総計	たばこ	たき火 草焼き	コンロ	火遊び	マッチ ライター	ストーブ	電気機器 等配線	放火	放火 疑い	左記以 外
平成26年	15	2	6	0	1	0	0	1	0	0	5
平成27年	13	2	3	2	1	1	0	1	0	0	3
平成28年	15	1	8	1	0	0	0	1	0	0	4
平成29年	15	2	6	0	0	0	0	1	0	0	6
平成30年	24	1	7	1	0	0	0	5	0	0	10

資料:消防本部「消防年報」(各年1月～12月集計)

(5) 消防本部職員数及び車両状況

① 消防本部職員数

単位:人

区分	平成27年度	平成28年度	平成29年度	平成30年度	令和元年度
消防吏員	60	61	61	62	61
その他の職員	1	1	1	1	1
合計	61	62	62	63	62

資料:消防本部「消防現勢」(各年度4月1日現在)

② 消防車両状況

単位:台

区分	平成27年度	平成28年度	平成29年度	平成30年度	令和元年度
司令車	1	1	1	1	1
指揮車	1	1	1	1	1
消防ポンプ車	-	-	-	1	1
水槽付消防ポンプ車	2	2	2	1	1
大型水槽車	1	1	1	1	1
化学車	1	1	1	1	1
工作車	1	1	1	1	1
資機材搬送車	1	1	1	1	1
高規格救急車	3	3	3	3	3
連絡車	3	3	3	3	3
消防団指揮広報車	1	1	1	1	1
合計	15	15	15	15	15

資料:消防本部「消防現勢」(各年度4月1日現在)

(6) 消防団員数及び車両状況

① 消防団員数

単位:人

区分	平成27年度	平成28年度	平成29年度	平成30年度	令和元年度
定数	364	364	364	364	364
消防団員数	319	327	322	328	316
定数との差	△ 45	△ 37	△42	△ 36	△48

資料:消防本部「消防現況」(各年度4月1日現在)

② 消防団車両等

単位:台

区分	平成27年度	平成28年度	平成29年度	平成30年度	令和元年度
消防団ポンプ自動車	16	17	17	17	17
小型ポンプ	16	16	16	16	16

資料:消防本部「消防現況」(各年度4月1日現在)

(7) 罪種別認知・検挙件数

単位:件

区分	平成28年		平成29年		平成30年	
	認知	検挙	認知	検挙	認知	検挙
総数	309 (167)	209 (85)	270 (153)	127 (63)	285 (159)	100 (62)
殺人	- (-)	- (-)	2 (1)	2 (1)	- (-)	- (-)
強盗	1 (1)	- (-)	2 (1)	- (-)	1 (1)	2 (2)
放火	- (-)	- (-)	- (-)	- (-)	- (-)	- (-)
強姦	1 (1)	- (-)	- (-)	1 (1)	- (-)	- (-)
暴行	12 (6)	16 (9)	11 (4)	12 (4)	15 (9)	13 (8)
傷害	10 (3)	4 (1)	10 (6)	12 (6)	3 (3)	6 (5)
脅迫	2 (1)	1 (1)	- (-)	- (-)	- (-)	- (-)
恐喝	- (-)	- (-)	- (-)	- (-)	2 (2)	- (-)
窃盗	212 (114)	167 (60)	199 (114)	80 (39)	225 (118)	70 (38)
詐欺	9 (4)	5 (3)	5 (3)	8 (2)	8 (7)	3 (3)
横領	- (-)	- (-)	- (-)	- (-)	- (-)	- (-)
偽造	- (-)	- (-)	- (-)	- (-)	- (-)	- (-)
汚職背任	- (-)	- (-)	- (-)	- (-)	1 (1)	- (-)
賭博	- (-)	- (-)	- (-)	- (-)	- (-)	- (-)
わいせつ	8 (5)	5 (3)	2 (1)	2 (1)	2 (2)	2 (2)
その他	54 (31)	11 (8)	39 (23)	10 (9)	28 (16)	6 (4)

資料:地域支援課・静岡県警察本部刑事企画課「静岡県の犯罪」(各年1月1日から12月31日集計)
 静岡県警察本部「市区町別にみた平成28年の犯罪」(平成28年1月1日から12月31日集計)
 静岡県警察本部「市区町別にみた平成29年の犯罪」(平成29年1月1日から12月31日集計)
 静岡県警察本部「市区町別にみた平成30年の犯罪」(平成30年1月1日から12月31日集計)
 菊川警察署・菊川警察署管内防犯協会「平成30年 犯罪と少年非行のあらまし」

※1 菊川警察署管内の数値を掲載。

※2 ()内の数値は菊川市内の数値を掲載。

※3 菊川市内の数値には菊川警察所管外で認知・検挙された件数も含む。

※4 その他には、占有離脱物横領、住居侵入、公務執行妨害、器物損壊他が掲載。

17 市 税

(1) 市税決算額の状況

単位:円

区分		平成25年度	平成26年度	平成27年度	平成28年度	平成29年度	
市民税	個人 市民税	現年度	2,254,455,271	2,289,076,573	2,270,808,138	2,301,818,802	2,360,545,834
		滞納繰越分	35,048,803	33,903,925	30,050,470	33,652,081	31,374,889
		小計	2,289,504,074	2,322,980,498	2,300,858,608	2,335,470,883	2,391,920,723
	法人 市民税	現年度	513,586,500	578,988,500	549,783,400	531,914,500	488,599,700
		滞納繰越分	944,520	704,700	369,300	430,600	209,000
		小計	514,531,020	579,693,200	550,152,700	532,345,100	488,808,700
		計	2,804,035,094	2,902,673,698	2,851,011,308	2,867,815,983	2,880,729,423
固定 資産税	現年度	3,340,083,156	3,435,009,078	3,458,421,043	3,564,471,667	3,667,861,489	
	滞納繰越分	26,341,385	30,314,805	37,026,165	36,437,890	25,823,280	
	小計	3,366,424,541	3,465,323,883	3,495,447,208	3,600,909,557	3,693,684,769	
	交付金及び納付金	1,880,800	1,861,500	1,851,800	1,852,800	2,662,300	
	計	3,368,305,341	3,467,185,383	3,497,299,008	3,602,762,357	3,696,347,069	
軽自動車税	現年度	115,990,491	122,641,800	123,716,700	140,839,980	146,173,326	
	滞納繰越分	1,354,001	1,120,147	1,127,279	1,157,104	1,490,665	
	計	117,344,492	123,761,947	124,843,979	141,997,084	147,663,991	
市たばこ税		310,498,581	305,812,237	297,337,091	295,114,893	275,557,550	
特別土地保有税		—	—	—	—	—	
都市計画税	現年度	319,838,806	325,444,013	319,019,596	324,020,910	329,224,807	
	滞納繰越分	2,227,648	2,647,853	3,303,584	3,284,678	2,334,742	
	計	322,066,454	328,091,866	322,323,180	327,305,588	331,559,549	
市税合計	現年度	6,856,333,605	7,058,833,701	7,020,937,768	7,160,033,552	7,270,625,006	
	滞納繰越分	65,916,357	68,691,430	71,876,798	74,962,353	61,232,576	
	全体	6,922,249,962	7,127,525,131	7,092,814,566	7,234,995,905	7,331,857,582	

資料: 税務課「市税の概要」

(2) 市税収入率の状況

単位：％

区分		平成25年度	平成26年度	平成27年度	平成28年度	平成29年度	
市民税	個人 市民税	現年度	98.28	98.48	98.46	98.48	98.64
		滞納繰越分	17.85	19.38	20.77	26.27	27.42
		小計	91.93	92.94	93.88	94.73	95.39
	法人 市民税	現年度	99.87	99.86	99.83	99.81	99.76
		滞納繰越分	37.92	34.52	18.56	20.09	7.64
		小計	99.57	99.63	99.54	99.49	99.25
	計	93.25	94.21	94.92	95.57	96.02	
固定資産税	現年度	98.92	99.02	99.10	99.16	99.17	
	滞納繰越分	17.69	21.51	27.92	36.10	30.78	
	小計	95.49	96.00	96.49	97.44	97.66	
	交付金及び納付金	100.00	100.00	100.00	100.00	100.00	
	計	95.50	96.00	96.50	97.44	97.66	
軽自動車税	現年度	98.36	98.54	98.74	98.15	98.41	
	滞納繰越分	18.24	16.87	17.88	20.62	25.61	
	計	93.62	94.40	94.87	95.24	95.67	
市たばこ税		100.00	100.00	100.00	100.00	100.00	
特別土地保有税		—	—	—	—	—	
都市計画税	現年度	98.92	99.02	99.10	99.16	99.17	
	滞納繰越分	17.69	21.51	27.92	36.10	30.78	
	計	95.88	96.23	96.58	97.45	97.65	
市税合計	現年度	98.82	98.95	98.98	99.00	99.05	
	滞納繰越分	17.92	20.39	24.16	30.48	28.55	
	全体	94.75	95.41	95.97	96.75	97.05	

資料：税務課「市税の概要」

(3) 個人市民税の課税状況

① 個人市民税の納税義務者数

単位:人

区分	平成26年度	平成27年度	平成28年度	平成29年度	平成30年度
均等割のみ	2,457	2,492	2,423	2,461	2,463
均等割・所得割	22,230	22,205	22,494	22,923	23,300
計	24,687	24,697	24,917	25,384	25,763

資料:税務課「市税の概要」

② 徴収区分別税額

単位:千円

区分		平成26年度	平成27年度	平成28年度	平成29年度	平成30年度
特別徴収 (給与特徴)	均等割額	55,909	56,389	57,568	58,282	59,164
	所得割額	1,744,328	1,766,977	1,805,278	1,831,377	1,870,175
	計	1,800,237	1,823,366	1,862,846	1,889,659	1,929,339
特別徴収 (年金特徴)	均等割額	9,608	10,352	10,636	11,567	12,020
	所得割額	78,668	76,103	80,457	83,062	85,600
	計	88,276	86,455	91,093	94,629	97,620
普通徴収	均等割額	20,879	19,700	19,007	18,995	18,987
	所得割額	403,038	365,142	355,535	382,071	381,652
	計	423,917	384,842	374,542	401,066	400,639
合計	均等割額	86,396	86,441	87,211	88,844	90,171
	所得割額	2,226,034	2,208,222	2,241,270	2,296,510	2,337,427
	計	2,312,430	2,294,663	2,328,481	2,385,354	2,427,598

資料:税務課「市税の概要」

(4) 法人市民税の課税状況

① 法人市民税の納税義務者数

単位:人

区分	資本金	従業者数	平成26年度	平成27年度	平成28年度	平成29年度	平成30年度
9号法人	50億円超	50人超	9	8	9	8	8
8号法人	10億円超～50億円以下	50人超	6	6	7	7	7
7号法人	10億円超	50人以下	58	62	56	60	61
6号法人	1億円超～10億円以下	50人超	7	8	8	8	9
5号法人	1億円超～10億円以下	50人以下	38	43	45	46	49
4号法人	1千万円超～1億円以下	50人超	18	16	16	20	22
3号法人	1千万円超～1億円以下	50人以下	177	178	178	181	177
2号法人	1千万円以下	50人超	10	9	11	9	9
1号法人	1千万円以下	50人以下	612	605	606	600	594
合計			935	935	936	939	936

資料:税務課「市税の概要」

② 法人市民税の調定額

単位:千円

区分	平成25年度	平成26年度	平成27年度	平成28年度	平成29年度
均等割	124,735	125,524	125,782	129,103	128,775
法人税割	389,518	454,268	424,915	403,835	360,988
計	514,253	579,792	550,697	532,938	489,763

資料:税務課「市税の概要」

(5) 固定資産税の課税状況

① 固定資産税の納税義務者数

単位:人

区分		平成26年度	平成27年度	平成28年度	平成29年度	平成30年度
土地	個人	12,491	12,590	12,689	12,785	12,886
	法人	569	574	587	606	639
	計	13,060	13,164	13,276	13,391	13,525
家屋	個人	13,752	13,829	13,907	14,014	14,153
	法人	606	602	606	608	612
	計	14,358	14,431	14,513	14,622	14,765
償却資産	個人	327	334	442	447	453
	法人	582	594	621	640	645
	計	909	928	1,063	1,087	1,098

資料:税務課「概要調書」

※ 法定免税点(課税標準額が土地:30万円、家屋:20万円、償却資産:150万円)以上。

② 土地の課税状況

区分		平成26年度	平成27年度	平成28年度	平成29年度	平成30年度
田	評価総地積[m ²]	13,701,044	13,642,254	13,611,689	13,523,064	13,479,498
	評価総筆数[筆]	21,812	21,673	21,619	21,432	21,367
	評価額総額[千円]	1,607,292	1,515,130	1,581,889	1,700,191	1,547,032
畑	評価総地積[m ²]	21,632,654	21,579,781	21,515,585	21,478,124	21,442,045
	評価総筆数[筆]	33,728	33,626	33,488	33,424	33,357
	評価額総額[千円]	1,599,301	1,579,596	1,601,906	1,622,300	1,651,187
宅地	評価総地積[m ²]	10,340,063	10,443,213	10,478,336	10,502,518	10,599,380
	評価総筆数[筆]	35,932	36,624	37,069	37,416	37,881
	評価額総額[千円]	163,106,526	163,069,274	162,311,111	162,341,671	161,433,734
山林	評価総地積[m ²]	18,616,412	18,601,249	18,309,143	18,377,018	18,412,238
	評価総筆数[筆]	12,261	12,243	12,144	12,141	12,164
	評価額総額[千円]	497,563	497,168	489,715	492,414	493,307
雑種地	評価総地積[m ²]	4,922,641	4,931,434	4,949,679	5,258,752	5,210,103
	評価総筆数[筆]	8,146	8,213	8,263	8,782	8,789
	評価額総額[千円]	16,857,162	16,313,206	16,447,758	16,549,047	16,075,386
その他	評価総地積[m ²]	3,240,633	3,224,030	3,214,854	3,214,854	3,206,642
	評価総筆数[筆]	4,865	4,852	4,848	4,848	4,839
	評価額総額[千円]	71,502	71,198	71,034	71,034	70,877
合計	評価総地積[m ²]	72,453,447	72,421,961	72,079,286	72,354,330	72,349,906
	評価総筆数[筆]	116,744	117,238	117,431	118,043	118,397
	評価額総額[千円]	183,739,346	183,045,572	182,503,413	182,776,657	181,271,523

資料:税務課「概要調書」

※ 「菊川市データルーム平成30年度版」の内容に一部誤りがございました。
 謹んでお詫び申し上げるとともに上記のように訂正いたします。

③ 家屋の課税状況

区分		平成26年度	平成27年度	平成28年度	平成29年度	平成30年度
木造	棟数[棟]	20,353	20,172	20,164	20,149	20,151
	床面積[m ²]	1,926,146	1,932,364	1,942,108	1,952,997	1,964,967
	評価額[千円]	46,254,849	44,599,263	46,053,350	47,751,010	45,958,528
非木造	棟数[棟]	8,782	8,743	8,939	9,028	9,134
	床面積[m ²]	1,952,845	1,945,603	1,960,177	1,973,206	2,012,595
	評価額[千円]	56,696,401	54,360,220	55,844,693	57,266,560	57,031,035
合計	棟数[棟]	29,135	28,915	29,103	29,177	29,285
	床面積[m ²]	3,878,991	3,877,967	3,902,285	3,926,203	3,977,562
	評価額[千円]	102,951,250	98,959,483	101,898,043	105,017,570	102,989,563

資料:税務課「概要調書」

④ 償却資産の課税状況

単位:千円

区分		平成26年度	平成27年度	平成28年度	平成29年度	平成30年度
構築物	評価額	10,412,106	9,986,397	10,462,360	11,073,056	10,868,819
機械及び装置	評価額	25,945,918	28,944,298	34,913,526	38,788,683	41,680,546
船舶	評価額	0	0	384	216	122
航空機	評価額	11,212	25,988	2,131	673	45,380
車両及び運搬具	評価額	201,341	267,148	268,761	221,702	222,334
工具、器具及び備品	評価額	5,450,652	5,401,810	6,544,719	6,568,521	6,034,623
計	評価額	42,021,229	44,625,641	52,191,881	56,652,851	58,851,824
総務大臣配分	評価額	30,552,155	29,505,215	28,910,983	29,025,265	28,040,444
県知事配分	評価額	0	3,465,475	2,907,047	2,438,982	2,046,335
計	評価額	30,552,155	32,970,690	31,818,030	31,464,247	30,086,779
合計	評価額	72,573,384	77,596,331	84,009,911	88,117,098	88,938,603

資料:税務課「概要調書」

※ 「菊川市データルーム平成30年度版」の内容に一部誤りがございました。
 謹んでお詫び申し上げますとともに上記のように訂正いたします。

(6) 軽自動車税の課税状況

単位:台

区分		平成26年度	平成27年度	平成28年度	平成29年度	平成30年度	
原動機付 自転車	50cc以下	2,404	2,299	2,184	2,033	1,959	
	50cc超～90cc以下	265	255	244	243	235	
	90cc超～125cc以下	308	328	335	352	346	
	ミニカー	39	50	53	51	51	
	計	3,016	2,932	2,816	2,679	2,591	
軽自動車	二輪車(250cc以下)	754	764	752	752	753	
	三輪車	1	1	0	1	0	
軽自動車 四輪車	(乗用・営業用)	1	1	0	0	0	
	(乗用・自家用)	12,876	13,076	10,182	9,140	8,239	
	(貨物・営業用)	51	53	41	40	51	
	(貨物・自家用)	5,805	5,676	3,258	2,900	2,586	
	計	19,488	19,571	13,481	12,080	10,876	
	新税率適用分(乗用・営業用)	-	-	0	0	0	
	新税率適用分(乗用・自家用)	-	-	94	996	2,003	
	新税率適用分(貨物・営業用)	-	-	4	10	13	
	新税率適用分(貨物・自家用)	-	-	204	421	665	
	計	-	-	302	1,427	2,681	
	重課適用分(乗用・営業用)	-	-	0	0	0	
	重課適用分(乗用・自家用)	-	-	1,729	2,050	2,223	
	重課適用分(貨物・営業用)	-	-	4	4	3	
	重課適用分(貨物・自家用)	-	-	2,025	2,087	2,078	
	計	-	-	3,758	4,141	4,304	
	50%軽課適用分(乗用・営業用)	-	-	0	0	0	
	50%軽課適用分(乗用・自家用)	-	-	403	427	307	
	50%軽課適用分(貨物・営業用)	-	-	0	0	0	
	50%軽課適用分(貨物・自家用)	-	-	0	0	0	
	計	-	-	403	427	307	
	25%軽課適用分(乗用・営業用)	-	-	0	0	0	
	25%軽課適用分(乗用・自家用)	-	-	516	391	458	
	25%軽課適用分(貨物・営業用)	-	-	2	1	1	
	25%軽課適用分(貨物・自家用)	-	-	35	24	10	
	計	-	-	553	416	469	
	小型特殊 自動車	農耕作業用	318	327	335	345	336
		その他(フォークリフト等)	94	91	90	86	86
計		412	418	425	431	422	
二輪の小型自動車		801	816	851	841	850	
合計		23,717	23,737	23,341	23,195	23,253	

資料:税務課「市税の概要」

※平成28年度から税制改正により軽自動車税の税率(年額)を変更しております。

18 財 政

(1) 一般会計歳入決算額の状況

単位:千円

科目(款別)	平成25年度	平成26年度	平成27年度	平成28年度	平成29年度
市税	6,922,250	7,127,525	7,092,815	7,234,996	7,331,858
地方譲与税	286,645	272,449	286,063	285,877	285,788
利子割交付金	14,136	12,868	12,008	6,972	11,755
配当割交付金	23,174	43,552	33,828	20,813	29,357
株式等譲渡所得割交付金	40,556	26,904	35,959	15,811	34,394
地方消費税交付金	459,057	560,302	924,121	823,726	862,450
ゴルフ場利用税交付金	59,806	59,036	56,495	57,502	56,023
自動車取得税交付金	106,944	42,877	73,417	77,737	105,390
地方特例交付金	28,755	30,310	33,527	35,219	39,251
地方交付税	3,353,904	3,205,046	3,012,749	2,859,270	2,860,613
交通安全対策特別交付金	8,887	7,824	8,547	8,511	8,219
分担金及び負担金	374,154	321,529	322,863	312,575	309,825
使用料及び手数料	189,485	186,091	174,680	168,835	167,305
国庫支出金	2,053,027	1,821,058	1,845,362	2,218,742	2,268,474
県支出金	1,068,786	1,047,466	1,219,459	1,327,199	1,229,050
財産収入	31,383	43,610	104,198	30,317	133,356
寄附金	70,422	12,409	26,366	252,802	266,125
繰入金	440,871	659,273	295,505	318,261	385,601
繰越金	312,879	279,963	281,669	399,746	284,790
諸収入	920,766	913,725	948,038	958,569	1,032,134
市債	2,052,900	1,565,000	1,468,200	1,865,500	1,630,900
合計	18,818,787	18,238,817	18,255,869	19,278,980	19,332,658

資料:財政課「菊川市決算書」

(2) 一般会計歳出決算額の状況

科目(款別)	区分	平成25年度	平成26年度	平成27年度	平成28年度	平成29年度
議会費	決算額[千円]	147,313	154,129	173,059	154,660	152,327
	構成割合[%]	0.81	0.87	0.98	0.88	0.81
総務費	決算額[千円]	2,210,731	2,146,525	2,119,075	2,354,293	2,253,003
	構成割合[%]	12.09	12.14	12.05	13.39	11.95
民生費	決算額[千円]	5,529,143	5,145,880	5,150,260	5,390,971	5,481,961
	構成割合[%]	30.23	29.09	29.29	30.66	29.09
衛生費	決算額[千円]	2,435,097	2,386,627	2,394,844	2,489,700	2,466,546
	構成割合[%]	13.31	13.49	13.62	14.16	13.09
労働費	決算額[千円]	440,775	385,557	369,363	367,776	399,624
	構成割合[%]	2.41	2.18	2.10	2.09	2.12
農林水産業費	決算額[千円]	518,373	484,286	537,359	735,385	530,341
	構成割合[%]	2.83	2.74	3.06	4.18	2.81
商工費	決算額[千円]	104,785	111,633	184,320	242,685	315,867
	構成割合[%]	0.57	0.63	1.05	1.38	1.68
土木費	決算額[千円]	1,813,805	1,644,926	1,306,357	1,474,739	1,612,178
	構成割合[%]	9.92	9.30	7.43	8.39	8.55
消防費	決算額[千円]	1,251,896	984,930	1,105,705	859,682	808,805
	構成割合[%]	6.85	5.57	6.29	4.89	4.29
教育費	決算額[千円]	1,611,176	2,090,012	2,182,457	2,371,740	2,720,109
	構成割合[%]	8.81	11.82	12.41	13.49	14.43
災害復旧費	決算額[千円]	53,021	39,489	5,497	1,252	0
	構成割合[%]	0.29	0.22	0.03	0.01	0.00
公債費	決算額[千円]	2,104,033	2,057,654	2,016,546	2,080,901	2,096,345
	構成割合[%]	11.50	11.63	11.47	11.84	11.12
諸支出金	決算額[千円]	68,676	55,500	36,280	20,406	10,357
	構成割合[%]	0.38	0.31	0.21	0.12	0.05
合計		18,288,824	17,687,148	17,581,122	18,544,190	18,847,162

資料:財政課「菊川市決算書」

(3) 普通会計(歳出)の性質別決算額

科目		区分	平成25年度	平成26年度	平成27年度	平成28年度	平成29年度
消費的経費	人件費	決算額[千円]	2,496,804	2,612,437	2,647,462	2,608,282	2,618,023
		構成割合[%]	13.66	14.77	15.06	14.84	13.89
	物件費	決算額[千円]	2,319,849	2,531,540	2,686,999	2,852,846	2,789,836
		構成割合[%]	12.69	14.32	15.29	16.23	14.81
	維持補修費	決算額[千円]	108,124	129,747	146,352	143,942	162,658
		構成割合[%]	0.59	0.73	0.83	0.82	0.86
	扶助費	決算額[千円]	2,897,213	3,087,531	3,196,245	3,372,411	3,512,193
		構成割合[%]	15.85	17.46	18.18	19.19	18.64
	補助費等	決算額[千円]	2,424,471	2,181,325	2,276,400	2,171,144	2,218,495
		構成割合[%]	13.26	12.34	12.95	12.35	11.77
	消費的経費 計	決算額[千円]	10,246,461	10,542,580	10,953,458	11,148,625	11,301,205
		構成割合[%]	56.04	59.62	62.32	63.43	59.98
投資的経費	普通建設事業費	決算額[千円]	3,261,648	2,647,557	2,271,671	3,004,144	2,914,519
		構成割合[%]	17.84	14.97	12.92	17.09	15.47
	災害復旧事業費	決算額[千円]	65,785	49,030	15,213	2,627	4,821
		構成割合[%]	0.36	0.28	0.09	0.01	0.03
	失業対策事業費	決算額[千円]	0	0	0	0	0
		構成割合[%]	0.00	0.00	0.00	0.00	0.00
	投資的経費 計	決算額[千円]	3,327,433	2,696,587	2,286,884	3,006,771	2,919,340
		構成割合[%]	18.20	15.25	13.01	17.11	15.49
その他	公債費	決算額[千円]	2,101,199	2,054,820	2,013,712	2,078,066	2,093,510
		構成割合[%]	11.49	11.62	11.46	11.82	11.11
	積立金	決算額[千円]	617,492	208,384	73,733	44,909	284,338
		構成割合[%]	3.39	1.18	0.42	0.26	1.51
	投資及び出資金	決算額[千円]	32,135	224,912	244,246	236,314	242,247
		構成割合[%]	0.17	1.27	1.39	1.34	1.29
	貸付金	決算額[千円]	434,709	380,255	364,115	360,560	392,256
		構成割合[%]	2.38	2.15	2.07	2.05	2.08
	繰出金	決算額[千円]	1,523,401	1,575,462	1,640,771	1,664,739	1,609,927
		構成割合[%]	8.33	8.91	9.33	9.47	8.54
	前年度繰上充用金	決算額[千円]	0	0	0	0	0
		構成割合[%]	0.00	0.00	0.00	0.00	0.00
	その他 計	決算額[千円]	4,708,936	4,443,833	4,336,577	4,384,588	4,622,278
		構成割合[%]	25.76	25.13	24.67	24.95	24.53
合計		決算額[千円]	18,282,830	17,683,000	17,576,919	18,539,984	18,842,823

資料:財政課「地方財政状況調査」

※ 普通会計…一般会計と特別会計の一部をあわせて、他の自治体と比較できるように考えられた会計。菊川市では、一般会計、土地取得特別会計の2会計を合算したものとなる。

(4) 特別会計の決算額

単位:千円

会計	区分	平成25年度	平成26年度	平成27年度	平成28年度	平成29年度
国民健康保険	歳入	4,870,095	4,970,117	5,566,230	5,606,747	5,740,148
	歳出	4,572,807	4,643,865	5,300,930	5,189,137	5,411,906
後期高齢者医療	歳入	361,235	375,188	370,812	388,007	418,048
	歳出	360,491	374,382	369,581	385,963	414,158
介護保険	歳入	3,186,328	3,244,475	3,308,829	3,341,311	3,398,951
	歳出	3,103,360	3,184,550	3,237,341	3,239,911	3,292,783
土地取得	歳入	9	10	10	4	4
	歳出	9	10	10	4	4
下水道事業	歳入	605,243	729,481	914,714	758,905	648,319
	歳出	605,173	729,425	912,890	758,905	632,418

資料:財政課「菊川市決算書」

(5) 公営企業会計の決算額

単位:千円

年度	区分	病院事業会計		水道事業会計	
		収益的収支	資本的収支	収益的収支	資本的収支
平成25年度	歳入	5,280,723	104,184	1,237,352	25,705
	歳出	5,295,000	636,055	1,201,096	372,880
平成26年度	歳入	5,267,990	357,012	1,332,124	58,972
	歳出	5,549,810	699,167	1,320,073	349,144
平成27年度	歳入	5,331,511	646,819	1,343,300	56,012
	歳出	5,444,051	902,876	1,257,848	408,505
平成28年度	歳入	5,298,351	546,514	1,479,259	58,170
	歳出	5,363,212	786,560	1,381,702	389,945
平成29年度	歳入	5,425,049	412,989	1,421,235	143,976
	歳出	5,486,646	758,636	1,297,141	373,668

資料:市立総合病院・水道課

(6) 財政状況

区分	平成25年度	平成26年度	平成27年度	平成28年度	平成29年度
歳入総額[千円]	18,818,787	18,238,817	18,255,869	19,278,980	19,332,658
歳出総額[千円]	18,288,824	17,687,148	17,581,122	18,544,190	18,847,162
歳入歳出差引[千円]	529,963	551,669	674,747	734,790	485,496
翌年度へ繰り越すべき財源[千円]	34,490	28,942	125,773	30,663	32,734
実質収支[千円]	495,473	522,727	548,974	704,127	452,762
単年度収支[千円]	△ 96,566	27,254	26,247	155,153	△ 251,365
繰上償還額[千円]	0	0	0	0	0
実質単年度収支[千円]	△ 458,278	△ 235,427	△ 152,608	△ 74,829	△ 436,892
標準財政規模[千円]	11,635,404	11,435,188	11,366,288	11,310,718	11,526,708
実質収支比率[%]	4.3	4.6	4.8	6.2	3.9
経常収支比率[%]	89.0	86.9	87.7	89.9	89.5
実質公債費比率(単年度)[%]	12.9	11.5	11.2	10.9	10.6
実質公債費比率(3ヵ年平均)[%]	14.0	12.6	11.8	11.2	10.8
実質赤字比率[%]	—	—	—	—	—
連結実質赤字比率[%]	—	—	—	—	—
将来負担比率[%]	66.8	58.1	49.3	41.0	23.5
市債現在高[千円]	18,908,229	18,657,102	18,372,395	18,336,017	18,032,483
積立金現在高(財政調整基金)[千円]	2,148,567	2,135,886	2,227,031	2,272,049	2,536,523
積立金現在高(減債基金)[千円]	2,441	2,442	2,442	2,443	2,443
積立金現在高(特定目的基金)[千円]	955,749	782,298	751,688	726,369	924,594
財政力指数(3ヵ年平均)	0.73	0.74	0.75	0.75	0.76

資料:財政課「菊川市事業成果書」「菊川市各種会計歳入歳出決算及び基金運用状況審査意見書」

19 行 政

(1) 選挙人名簿登録者数

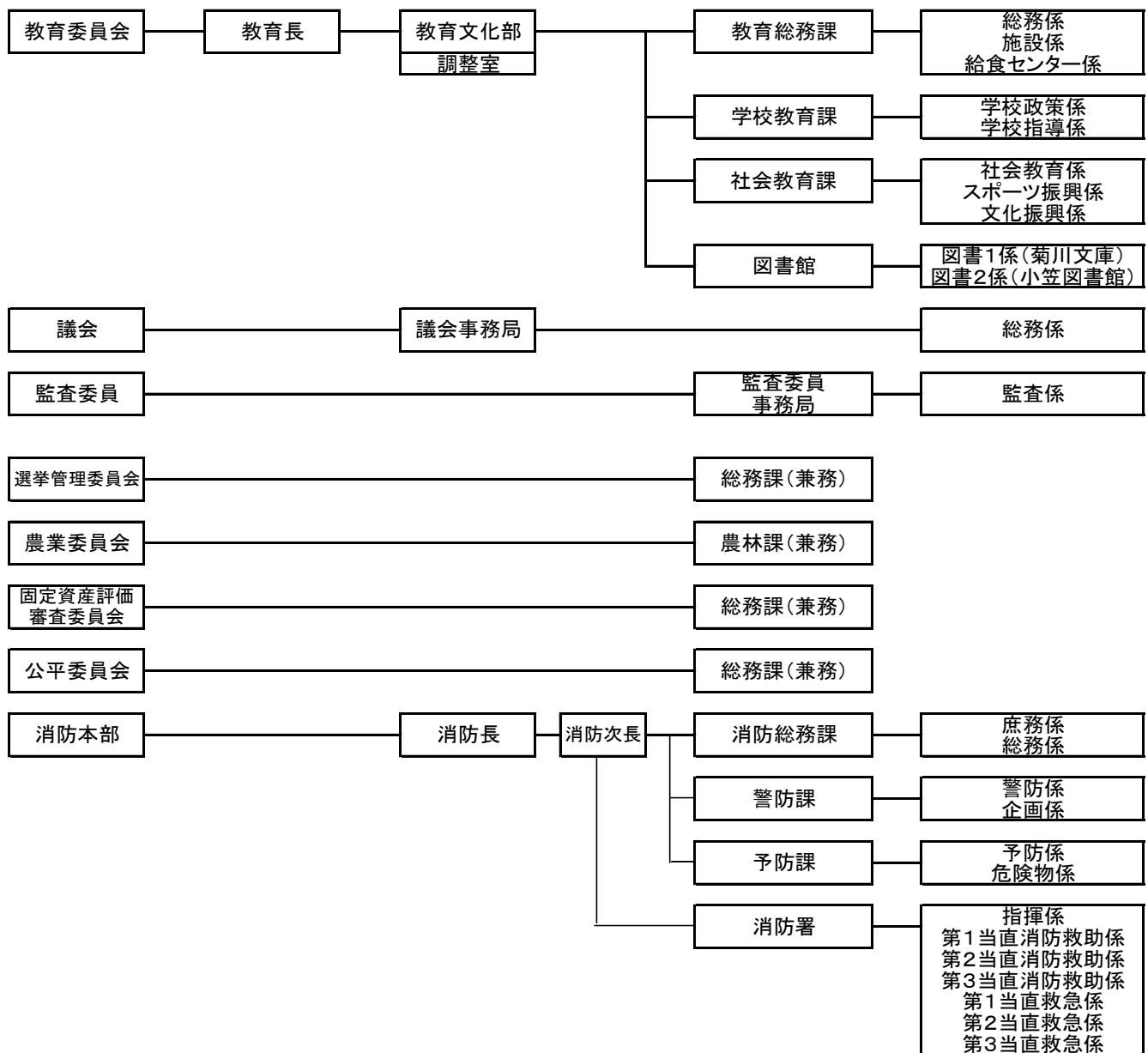
単位:人

投票区	区画	平成29年			平成30年			平成31年		
		男	女	計	男	女	計	男	女	計
第1	公文名、沢田、島川、田ヶ谷、堀田、緑ヶ丘	1,212	1,211	2,423	1,204	1,209	2,413	1,206	1,209	2,415
第2	堀之内、日吉町、宮前、西通り、本通り上、本通り下、新通、初咲町、日之出町一丁目、柳町、五丁目上、五丁目下、打上	1,910	1,975	3,885	1,973	2,003	3,976	1,999	1,999	3,998
第3	島、下本所、下半済、小出、神尾、牛瀬、つつじヶ丘	1,312	1,227	2,539	1,303	1,237	2,540	1,309	1,229	2,538
第4	牧之原上、牧之原下	307	306	613	292	301	593	283	295	578
第5	奥横地、段横地、川島、西横地、土橋、奈良野、三沢、横地雇用促進、星ヶ丘	934	926	1,860	921	913	1,834	941	917	1,858
第6	白岩下、白岩段、西袋、三軒家、小川端、長池、白岩東	2,432	2,257	4,689	2,445	2,266	4,711	2,527	2,312	4,839
第7	森、御門、杉森、政所、月岡、東平尾、西平尾、稲荷部、高田、段平尾、平尾	1,264	1,298	2,562	1,264	1,300	2,564	1,268	1,307	2,575
第8	日之出町二丁目、上本所、上本所団地、雇用促進第一、宮下、潮海寺上、潮海寺中、潮海寺下	1,224	1,295	2,519	1,230	1,275	2,505	1,225	1,288	2,513
第9	吉沢、上倉沢、下倉沢、六本松、友田、東富田、西富田、沢水加、和田、富士見台	1,430	1,416	2,846	1,425	1,411	2,836	1,415	1,407	2,822
第10	雇用促進第二、青葉台一丁目、青葉台二丁目、青葉台三丁目、仲島一丁目、仲島二丁目、県営住宅、虹の丘	1,114	1,167	2,281	1,100	1,156	2,256	1,082	1,128	2,210
第11	高橋原、布引原	146	148	294	146	145	291	142	142	284

単位:人

投票区	区画	平成29年			平成30年			平成31年		
		男	女	計	男	女	計	男	女	計
第12	丹野、古谷、川東、川中、川西、城山下、花水木、三協、棚草	1,027	1,052	2,079	1,025	1,028	2,053	1,026	1,012	2,038
第13	赤土上、赤土下、赤土団地	498	512	1,010	494	505	999	489	495	984
第14	志瑞、石原、八幡谷、東組、奥の谷、新道、下新道、本町、岳洋、五反通	—	—	—	—	—	—	—	—	—
	上平川、池村、堤、志瑞、石原、八幡谷、東組、奥の谷、新道、下新道、本町、岳洋、五反通、志茂組	1,836	1,770	3,606	1,833	1,743	3,576	1,827	1,731	3,558
第15	上平川、池村、堤、志茂組、東嶺田、中嶺田、西嶺田、大石、西ヶ崎、堂山	—	—	—	—	—	—	—	—	—
	東嶺田、中嶺田、西嶺田、大石、西ヶ崎、堂山	971	925	1,896	959	927	1,886	959	921	1,880
第16	東河東(前岡地区)、南町、山西、南ニュータウン、高橋口、高橋中、磯部、大門、サンライズ	921	951	1,872	908	950	1,858	887	938	1,825
第17	河東西、河東中、東河東(東谷・中西谷地区)	265	287	552	267	280	547	264	278	542
総合計		18,803	18,723	37,526	18,789	18,649	37,438	18,849	18,608	37,457

資料:総務課(選挙管理委員会)(各年3月1日現在、平成28年のみ6月1日現在)



(3) 市職員数

単位:人

年度	総数	一般行政職員	教育関係職員	消防職員	公営企業会計等職員
平成27年度	673	221	59	61	332
平成28年度	681	218	58	62	343
平成29年度	675	215	61	62	337
平成30年度	685	213	67	63	342
令和元年度	686	218	64	61	343

資料:総務課(各年度4月1日現在)

資料編

菊川市の概要

静岡県西部に位置し、一級河川「菊川」の中流域に広がる菊川市は、遠州と信州を結ぶ「塩の道」など、ふるくから南北交通の要所として栄えたまちです。明治22年にはJR東海道本線菊川駅の開設により、駅前周辺や市南部を中心に市街地が広がり、また近年は東名菊川インターチェンジ周辺の区画整理事業により新たな商業区域が形成され、商業のまちとして発展を続けています。

また、縄文・弥生時代からの遺跡をはじめ、国指定の重要文化財や史跡など数々の歴史・遺産に触れることができます。温暖な気候にも恵まれ、市の東部には明治初頭の大規模開拓による「日本一の大茶園」牧之原台地が広がり、「お茶のまち菊川」として広く知られています。名産のお茶をはじめとする農産物やアロエ、ブルーベリー、トマトの観光農園で楽しんでいただくなど自然と人のやさしさにあふれたまちです。

1 菊川市の市章

市章は右図のとおりです。菊の花と菊川の流れをモチーフに、2町が合併し一つの市となる様子をデザインし、菊川茶に代表される自然を生かした、産業豊かな市の特徴を、2色の緑で表現されています。現在から未来へと受け継がれる、人と緑が共にいきいきと発展ほしいという思いが込められています。



2 菊川市の市の花・市の木・市の鳥



市の花「菊」

菊は、市内を縦断し市の名の由来となった河川『菊川』の頭文字です。大輪から小菊まで種類が豊富で、美しく清楚で気品があり、多くの皆さんが家庭で育てています。

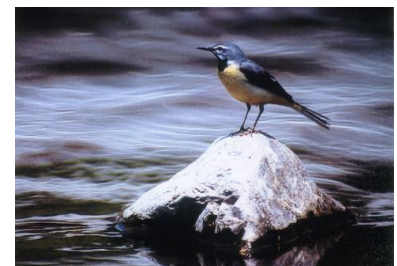
菊を育てるように、愛着をもって親しまれる菊川市になるようにとの願いが込められています。



市の木「茶」

茶は、菊川市の特産品です。また、菊川市は“深蒸し茶”発生の地です。毎年新茶のシーズンには、市内がもえぎ色に輝きます。

市の将来像「みどり 次世代」にもっともふさわしい木として、また菊川市が緑豊かな市に発展するようにとの願いが込められています。



市の鳥「キセキレイ」

キセキレイは、きれいな水辺に住む小鳥で愛らしくさわやかに鳴きます。

河川菊川がキセキレイの住む清流になり、自然環境が美しい菊川市になるようにとの願いが込められています。

菊川市の生活指標

※静岡県発行平成30年度「市町の指標」から抜粋しています。

※県内23市中の順位です。

1 面積と人口

	順位	基礎数値
(1) 県総面積に占める面積割合	18	1.2 %
(2) 県総人口に占める人口割合	18	1.3 %
(3) 可住地面積割合	4	76.8 %
(4) 人口密度(1km ² 当たり人口)	21	663 人
(5) 外国人住民人口割合(外国人比率)	1	6.1 %
(6) 人口増加率	5	△ 0.6 %
(7) 昼夜間人口比率	19	95.0 %
(8) 15歳未満人口割合	4	14.5 %
(9) 15歳以上64歳以下人口割合	6	60.4 %
(10) 65歳以上人口割合	20	25.1 %
(11) 一世帯当たりの世帯人員(一般世帯)	2	2.87 人
(12) 高齢者のいる世帯割合	13	45.8 %
(13) 普通出生率(人口千人当たり)	3	8.7 人
(14) 死亡率(人口千人当たり)	10	10.5 人
(15) 人口自然増減率	4	△ 0.18 %
(16) 人口社会増減率	4	0.21 %

2 行財政

	順位	基礎数値
(1) 市町職員数(人口千人当たり)	13	7.2 人
(2) 女性職員割合	16	28.2 %
(3) 女性管理職割合	10	8.1 %
(4) 財政規模(住民1人当たりの決算額)	9	392,804 円
(5) 標準財政規模	19	11,526,708 千円
(6) 財政力指数(3か年平均)	18	0.759 %
(7) 一般財源等比率	8	60.1 %
(8) 市町村税徴収実績	9	97.1 %
(9) 経常収支比率	17	89.5 %
(10) 人件費の割合	5	13.9 %
(11) 投資的経費比率	5	15.5 %
(12) 地方債現在残高比率	13	156.4 %
(13) 住民1人当たりの地方債現在高	16	375,854 円
(14) 積立金現在高(人口1人当たり)	15	72,203 円
(15) 実質赤字比率(-% 連結実質赤字比率)		— %
(16) 実質公債費比率	23	10.8 %
(17) 将来負担比率	14	23.5 %
(18) マイナンバーカード普及率	16	10.3 %
(19) 審議会など委員の女性の割合	16	22.1 %
(20) 市町議員の女性割合	13	11.8 %

3 生活環境

	順位	基礎数値
(1) 都市公園等面積(人口1人当たり)	10	9.7 m ²
(2) 汚水衛生処理率	16	62.9 %
(3) 市町道の道路実延長	11	996,490 m
(4) 持家率	12	70.0 %
(5) 公営住宅戸数(公営住宅率)	14	1.2 %
(6) ごみ排出量(1人1日あたり)	2	661.0 g/人日

4 教育

	順位	基礎数値
(1) 小学校児童数(教員1人当たり)	6	14.9 人
(2) 中学校生徒数(教員1人当たり)	15	14.9 人
(3) 小学校外国人児童割合	1	5.7 %
(4) 中学校外国人生徒割合	1	6.3 %
(5) 図書館蔵書冊数(人口千人当たり)	4	5,275.3 冊
(6) 公共施設数(人口10万人当たり)	12	18.8 施設

5 医療と福祉

	順位	基礎数値
(1) 病院数	20	1 施設
(2) 一般病床数(人口10万人当たり)	16	421.1 病床
(3) 診療所数(人口10万人当たり)	18	60.5 施設
(4) 国民健康保険被保険者数(一世帯あたり)	2	1.73 人
(5) 国民健康保険診療費(被保険者1人当たり)	5	260,147 円
(6) 医師数(人口10万人当たり)	18	131.3 人
(7) 歯科医師数(人口10万人当たり)	23	37.5 人
(8) 薬剤師数(人口10万人当たり)	14	148.0 人
(9) 保健師数(人口10万人当たり)	6	35.4 人
(10) 婚姻率(人口千人当たり)	13	4.2 件
(11) 生活習慣病による死亡者数(人口10万人当たり)	2	421.1 人
(12) 1歳6か月児健康診査実施状況(受診率)	9	98.4 %
(13) 3歳児健康診査実施状況(受診率)	10	98.4 %
(14) 特定健診受診率	12	42.4 %
(15) 保育所定員数に対する充足率	2	113.0 %
(16) 幼保連携型こども園定員数に対する充足率	4	97.8 %
(17) 待機児童数(人口比率)	3	0.05 %
(18) 障害者自立支援給付費支給決定者率(人口比率)	18	0.56 %
(19) 要支援・要介護認定率	17	13.9 %
(20) 介護保険料基準額	3	60,000 円
(21) 特別養護老人ホーム入所希望者数	11	180 人
(22) ひとり暮らし高齢者率	3	11.1 %

※平成27年度の対象者が平成27年度中に受診できず、平成28年度に受診したことにより、受診率が100%を超過。

6 経済と労働

	順位	基礎数値
(1) 労働力人口(男性)(人口比率)	5	74.8 %
(2) 労働力人口(女性)(人口比率)	2	56.9 %
(3) 第一次産業就業人口(就業者割合)	2	9.9 %
(4) 第二次産業就業人口(就業者割合)	2	41.2 %
(5) 第三次産業就業人口(就業者割合)	21	47.0 %
(6) 家族経営割合(農業経営体数割合)	13	98.6 %
(7) 経営耕地面積(農家1戸当たり)	4	178.40 アール
(8) 私有林人工林面積	18	839 ha
(9) 製造事業所数(事業所数)	14	174 所
(10) 小売業事業所数(事業所数)	20	302 所
(11) 卸売業事業所数(事業所数)	21	49 所
(12) 第二次産業事業所数(2か年の増加率)	1	0.8 %
(13) 第三次産業事業所数(2か年の増加率)	1	1.8 %
(14) 観光交流客数(総数)	23	367 千人

7 安全

	順位	基礎数値
(1) 火災出火件数(人口10万人当たり)	14	31.3 件
(2) 交通事故発生件数(人口10万人当たり)	11	675.4 件
(3) 刑法犯認知件数(人口千人当たり)	1	3.2 件
(4) 消防団団員数(人口千人当たり)	11	6.7 人