

業務体系図(ロジックツリー図)

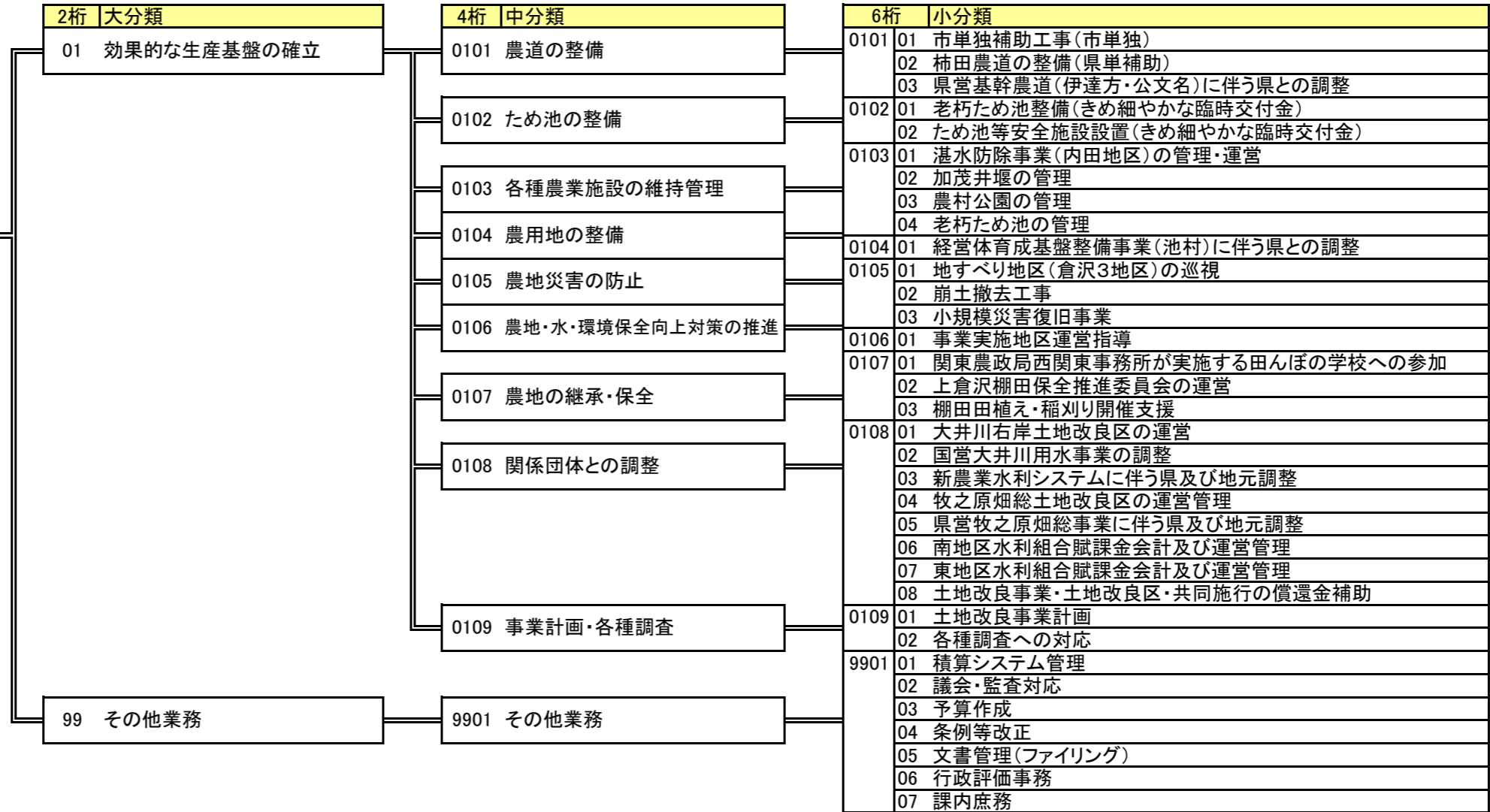
作成担当

建設経済部 農林課 土地改良係 (1/1)

目的(総合計画)
農地生産基盤の整備を行うとともに、次世代農業を進め、安心・安全な生産を行い、消費者から信頼される産地づくりの実現

任務目的(係の目的)
農業用施設の整備を推進し、農業の振興を図る

業務概要
農道、用排水路及び農用地の区画整備により生産性の向上を図るとともに、農用地の有効利用を促進する



業務棚卸表(個表)

総合計画	基本方針 (総合計画 P14~P17)	6.躍進する産業のまち【産業】	平成22年度	作成日	平成22年5月21日	
	施策の柱	1.農業振興と次世代農業の育成 (総合計画 P74・P75)	部コード	40	部名	建設経済部
			課コード	43	課名	農林課
			シート	1/1	係名	土地改良係

目的・業務概要		管理指標	実績(H21)	目標	期限	困難度	職員配置	備考
目的 (総合計画)	農地生産基盤の整備を行うとともに、次世代農業を進め、安心・安全な生産を行い、消費者から信頼される産地づくりの実現	安全・安心で魅力ある農作物が生産されていると思う人の割合	74.8%	71.2% (初年度実績)	23年度	—	正規 3人 嘱託 0人 臨時 1人	
任務目的 (係の目的)	農業用施設の整備を推進し、農業の振興を図る	農道舗装面積	6,210㎡	2,192㎡ (22年度計画)	22年度	☆☆		
業務概要	農道、用排水路及び農用地の区画整備により生産性の向上を図るとともに、農用地の有効利用を促進する	採択率	66%	36% (22年度計画)	22年度	☆☆		

業務コード			目的・業務内容	管理指標	実績(H21)	目標	期限	困難度	人工 【時間数】	備考
2桁	4桁	6桁								
01			効果的な生産基盤の確立	農道舗装面積	6,210㎡	2,192㎡	22年度	☆☆	5,410	
	0101		農道等の整備	採択率	66%	36%	22年度	☆	850	
		010101	市単独補助工事(市単独)	交付件数	23件	23件	22年度	☆	700	
		010102	柿田農道の整備	施行延長	310m	310m	22年度	☆	50	
		010103	県営基幹農道(伊達方・公文名)に伴う県との調整	整備率	0%	0%	26年度	☆☆	100	
	0102		ため池の整備	適正実施率	100%	100%	22年度	☆	600	
		010201	老朽ため池整備(きめ細やかな臨時交付金)	適正処理	適正処理	適正処理	22年度	☆	300	
		010202	ため池等安全施設設置(きめ細やかな臨時交付金)	設置箇所数	14箇所	10箇所	22年度	☆	300	
	0103		各種農業施設の維持管理	適正実施率	100%	100%	22年度	☆	330	
		010301	湛水防除事業(内田地区)の管理・運営	適正処理	適正処理	適正処理	22年度	☆	80	
		010302	加茂井堰の管理	適正処理	適正処理	適正処理	22年度	☆	20	
		010303	農村公園の管理	適正処理	適正処理	適正処理	22年度	☆	100	
		010304	老朽ため池の管理	適正処理	適正処理	適正処理	22年度	☆	80	
			河川等農業施設占用	—	—	適正処理	22年度	☆	50	
	0104		農用地の整備	整備面積(池村)	9.1ha	8.2ha	22年度	☆☆	680	
		010401	経営体育成基盤整備事業(池村)に伴う県との調整	適正処理	適正処理	適正処理	22年度	☆	680	
	0105		農地災害の防止	適正実施率	100%	100%	22年度	☆	220	
		010501	地すべり地区(倉沢3地区)の巡視	パトロール実施率	100%	100%	22年度	☆	20	
		010502	崩土撤去工事	適正処理	適正処理	適正処理	22年度	☆	160	
		010503	小規模災害復旧事業	適正処理	適正処理	適正処理	22年度	☆	40	

0106	農地・水・環境保全向上対策の推進	適正実施率	100%	100%	22年度	☆	260	
	010601 事業実施地区運営指導	地区数	9地区	9地区	22年度	☆	260	
0107	農地の継承・保全	適正実施率	100%	100%	22年度	☆	90	
	010701 関東農政局西関東事務所が実施する田んぼの学校への参加	参加人数	20人	20人	22年度	☆	20	
	010702 上倉沢棚田保全推進委員会の運営	適正処理	適正処理	適正処理	22年度	☆	20	
	010703 棚田田植え・稲刈り開催支援	適正処理	適正処理	適正処理	22年度	☆	50	
0108	関係団体との調整	適正実施率	100%	100%	22年度	☆	2,060	
	010801 大井川右岸土地改良区の運営	適正処理	適正処理	適正処理	22年度	☆	160	
	010802 国営大井川用水事業の調整	適正処理	適正処理	適正処理	22年度	☆	550	
	010803 新農業水利システムに伴う県及び地元調整	適正処理	適正処理	適正処理	22年度	☆	50	
	010804 牧之原畑総土地改良区の運営管理	適正処理	適正処理	適正処理	22年度	☆	70	
	010805 県営牧之原畑総事業に伴う県及び地元調整	適正処理	適正処理	適正処理	22年度	☆	700	
	010806 南地区水利組合賦課金会計及び運営管理	適正処理	適正処理	適正処理	22年度	☆	300	
	010807 東地区水利組合賦課金会計及び運営管理	適正処理	適正処理	適正処理	22年度	☆	80	
	010808 土地改良事業・土地改良区・共同施行の償還金補助	適正処理	適正処理	適正処理	22年度	☆	150	
0109	事業計画・各種調査	適正実施率	100%	100%	22年度	☆	320	
	010901 土地改良事業計画	適正処理	適正処理	適正処理	22年度	☆	80	
	010902 各種調査への対応	適正処理	適正処理	適正処理	22年度	☆	240	
99	その他業務	適正処理	適正処理	適正処理	22年度	☆	1,304	
	9901	その他業務	適正処理	適正処理	適正処理	22年度	☆	1,304
		990101 積算システム管理	適正処理	適正処理	適正処理	22年度	☆	50
		990102 議会・監査対応	適正処理	適正処理	適正処理	22年度	☆	150
		990103 予算作成	適正処理	適正処理	適正処理	22年度	☆	300
		990104 条例等改正	適正処理	適正処理	適正処理	22年度	☆	20
		990105 文書管理(ファイリング)	適正処理	適正処理	適正処理	22年度	☆	100
		990106 行政評価事務	適正処理	適正処理	適正処理	22年度	☆	50
		990107 課内庶務	適正処理	適正処理	適正処理	22年度	☆	634

平成22年度 業務棚卸表(総括表)

所属	建設経済部 農林課 土地改良係	係 表番号	1/1	内 線	1545				
総合計画の位置付け									
基本方針:6躍進する産業のまち【産業】 施策の柱:農業振興と次世代農業の育成									
目的		総合計画等指標	H20実績	H21実績	H22実績	H23実績	H24実績	目標	期限
農地生産基盤の整備を行うとともに、次世代農業を進め、安心・安全な生産を行い、消費者から信頼される産地づくりの実現		安全・安心で魅力ある農作物が生産されていると思う人の割合	72.7%	74.8%				71.2% (初年度実績)	23年度
任務目的	農業用施設の整備を推進し、農業の振興を図る	農道舗装面積	8,219㎡	6,210㎡				6,122㎡	21年度
業務概要	農道、用排水路及び農用地の区画整備により生産性の向上を図るとともに、農用地の有効利用を促進する	採択率	69%	66%				64%	21年度
【総合計画等指標の動向(現状分析)】									
総合計画の管理指標である市民満足度(アンケート結果)についてはやや増加傾向にある。限られた財源のなかで、事業を計画的に推進したことにより、年度当初に掲げられた「農道舗装面積」や「採択率」の目標値についても達成することができたものの、引き続き、効果的に農業生産基盤を整備していく必要がある。									
【前年度からの改善措置】									
農業生産基盤の整備については、県と連携を図りつつ、事業内容を精査するとともに、優先順位の高い事業について本年度の事業費の増額をし、計画どおり完了できるよう進めている。 課題である市内の農業基盤整備水準の検討及び計画については、国の方針が定まらず対策に苦慮している。引き続き国の動向を注視しつつ、長期的な対策として今後も検討していく。									
【次年度改善措置】									
前年度からの改善措置であるが国、県の農業政策の方針に沿う農業基盤整備水準については大幅な事業費の減額が見込まれる中、各地区ごとの問題点の分析及び長期的対策の検討、計画が必要なため、それぞれ調査及び概略設計を進め事業実施へ向け県、地元と調整を図る。									