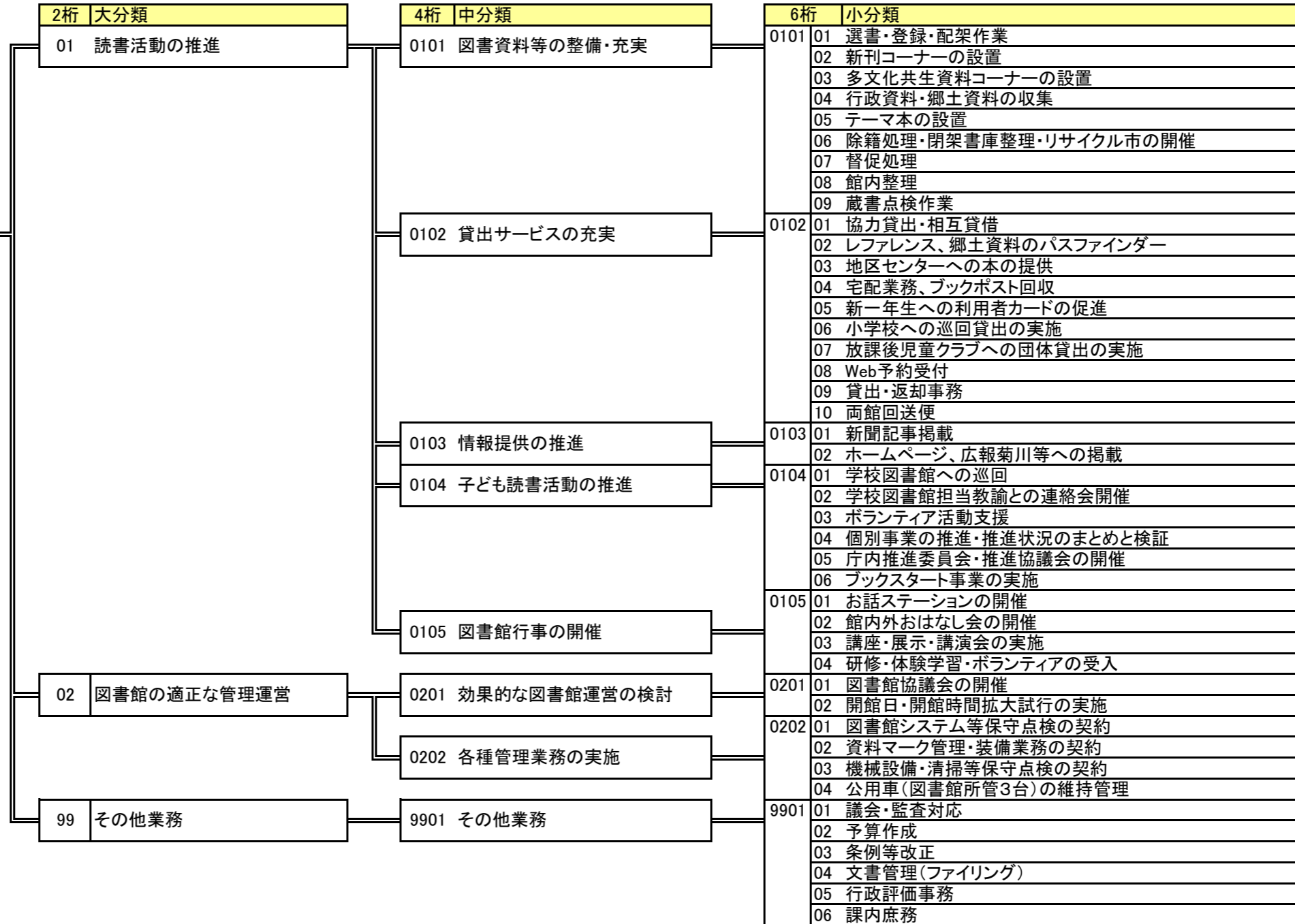


目的(総合計画)
市民の主体的な学習意欲に応え、市民が心豊かで充実した人生を送ることができる社会の実現

任務目的(係の目的)
読書への興味や関心を高めるとともに、生涯学習機会を提供し、図書館利用者を増やす

業務概要
読書活動の推進を図るため、学校図書館への司書巡回事業等を実施し読書環境の整備や読書の大切さや楽しさを伝えていくとともに、図書資料等の整備・充実を図り市民ニーズに対応する



業務棚卸表(個表)

総合計画	基本方針 (総合計画 P14~P17)	3.豊かなこころを育むまち【学校教育・社会教育】	平成21年度		作成日	平成21年12月25日
	施策の柱	3.生涯学習の充実 (総合計画 P50~P51)	部コード	50	部名	教育文化部
			課コード	55	課名	図書館
			シート	1/1	係名	

目的・業務概要		管理指標	実績(H20)	目標	期限	困難度	職員配置	備考
目的 (総合計画)	市民の主体的な学習意欲に応え、市民が心豊かで充実した人生を送ることができる社会の実現	いつでも、だれでも学習したいときにできる環境が整っていると思う人の割合	47.6%	45.9% (初年度実績)	23年度	—	正規 5人 嘱託 10人 臨時 2人	
任務目的 (係の目的)	読書への興味や関心を高めるとともに、生涯学習機会を提供し、図書館利用者を増やす	図書館利用者 (年間貸出者数)	71,067人	66,800人	23年度	☆☆		
業務概要	読書活動の推進を図るため、学校図書館への司書巡回事業等を実施し読書環境の整備や読書の大切さ・楽しさを伝えていくとともに、図書資料等の充実を図り市民ニーズに対応する	市民1人当たりの蔵書冊数	4.5冊	4.75冊	23年度	☆☆		

業務コード			目的・業務内容	管理指標	実績(H20)	目標	期限	困難度	人工 【時間数】
2桁	4桁	6桁							
01			読書活動の推進	計画執行率	100%	100%	21年度	☆	26,367
	0101		図書資料等の整備・充実	年間貸出冊数	317,048冊	318,000冊	21年度	☆☆	7,404
		010101	選書・登録・配架作業	蔵書冊数	229,518冊	235,400冊	21年度	☆	4,271
		010102	新刊コーナーの設置	更新回数	45	48	21年度	☆	171
		010103	多文化共生資料コーナーの設置	適正処理	適正処理	適正処理	21年度	☆	34
		010104	行政資料・郷土資料の収集	収集率	100%	100%	21年度	☆	65
		010105	テーマ本の設置	更新回数	12回	15	21年度	☆	150
		010106	除籍処理・閉架書庫整理・リサイクル市の開催	適正処理	適正処理	適正処理	21年度	☆	612
		010107	督促処理	開催回数	3回	3回	21年度	☆	318
		010108	館内整理	適正実施率	100%	100%	21年度	☆	1,123
		010109	蔵書点検作業	実施回数	12回	12回	21年度	☆	660
	0102		貸出サービスの充実	適正実施率	100%	100%	21年度	☆	11,562
		010201	協力貸出・相互貸借	相互貸借冊数	1,681冊	1,700冊	21年度	☆	667
		010202	レファレンス、郷土資料のパスファインダー	適正処理	適正処理	適正処理	21年度	☆	630
		010203	地区センターへの本の提供	適正処理	適正処理	適正処理	21年度	☆	25
		010204	宅配業務、ブックポスト回収	回収率	100%	100%	21年度	☆	707
		010205	新一年生への利用者カードの促進	カード配布率	85.8%	100%	21年度	☆	45
		010206	小学校への巡回貸出の実施	貸出冊数	7,645冊	7,800冊	21年度	☆	386
		010207	放課後児童クラブへの団体貸出の実施	貸出団体数	8団体	9団体	21年度	☆	211

業務コード			目的・業務内容	管理指標	実績(H20)	目標	期限	困難度	人工【時間数】
2桁	4桁	6桁							
	0102	010208	Web予約受付	Web予約件数	2,199件	2,300件	21年度	☆	133
		010209	貸出・返却事務	適正処理	適正処理	適正処理	21年度	☆	8,062
		010210	両館回送便	適正処理	適正処理	適正処理	21年度	☆	696
	0103		情報提供の推進	適正実施率	100%	100%	21年度	☆	934
		010301	新聞記事掲載	適正処理	適正処理	適正処理	21年度	☆	880
		010302	ホームページ、広報菊川等への掲載	掲載回数	12回	12回	21年度	☆	54
	0104		子ども読書活動の推進	計画執行率	100%	100%	21年度	☆	3,278
		010401	学校図書館への巡回	巡回学校数	0	12校	24年度	☆	2,736
		010402	学校図書館担当教諭との連絡会開催	開催回数	2回	4回	21年度	☆	76
		010403	ボランティア活動支援	ボランティア団体数	団体	団体	21年度	☆	43
		010404	個別事業の推進・推進状況のまとめと検証	適正処理	適正処理	適正処理	21年度	☆	170
		010405	庁内推進委員会・推進協議会の開催	開催回数	5回	3回	21年度	☆	121
		010406	ブックスタート事業の実施	配布率	94.3%	100%	21年度	☆	132
	0105		図書館行事の開催	適正処理	適正処理	適正処理	21年度	☆	1,333
		010501	お話ステーションの開催	参加率	130%	100%	21年度	☆	20
		010502	館内外おはなし会の開催	開催回数	86回	90回	21年度	☆	398
		010503	講座・展示・講演会の実施	適正処理	適正処理	適正処理	21年度	☆	416
		010504	研修・体験学習・ボランティアの受入	受入人数	549人	560人	21年度	☆	499
	02		図書館の適正な管理	施設内事故件数	0件	0件	21年度	☆	3,106
	0201		効果的な図書館運営の検討	協議会開催回数	2回	2回	21年度	☆	1,923
020101		図書館協議会の開催	適正処理	適正処理	適正処理	21年度	☆	67	
020102		開館日・開館時間拡大試行の実施	適正処理	適正処理	適正処理	21年度	☆	1,856	
0202			各種管理業務の実施	期限内処理率	100%	100%	21年度	☆	1,183
		020201	図書館システム等保守点検の契約	処理期限	4月	4月	21年度	☆	830
		020202	資料マーク管理・装備業務の契約	処理期限	4月	4月	21年度	☆	60
	020203	機械設備・清掃等保守点検の契約	処理期限	4月	4月	21年度	☆	242	
	020204	公用車(図書館所管3台)の維持管理	適正処理	適正処理	適正処理	21年度	☆	51	
99		その他業務	適正処理	適正処理	適正処理	21年度	☆	1,731	
	9901		その他業務	適正処理	適正処理	適正処理	21年度	☆	1,731
		990101	議会・監査対応	適正処理	適正処理	適正処理	21年度	☆	101
		990102	予算作成	適正処理	適正処理	適正処理	21年度	☆	60
		990103	条例等改正	適正処理	適正処理	適正処理	21年度	☆	0
	990104	文書管理(ファイリング)	適正処理	適正処理	適正処理	21年度	☆	242	

業務コード			目的・業務内容	管理指標	実績(H20)	目標	期限	困難度	人工 【時間数】	
2桁	4桁	6桁								
		990105	行政評価事務	適正処理	適正処理	適正処理	21年度	☆	62	
		990106	課内庶務	適正処理	適正処理	適正処理	21年度	☆	1,266	

平成21年度 総括表

所属	教育文化部 図書館	係 表番号	1/1	内 線	35-2220・73—1132			
総合計画の位置付け								
基本方針:3.豊かなこころを育むまち(学校教育・社会教育) 施策の柱:3.生涯学習の充実(総合計画 P50～P51)								
目 的	総合計画等指標	H20実績	H21実績	H22実績	H23実績	H24実績	目標(28年度)	困難度
市民の主体的な学習意欲に応え、市民が心豊か で充実した人生を送ることができる社会の実現	いつでも、だれでも学習したい ときにできる環境が整ってい	47.60%						
任 務 目 的	読書への興味や関心を高めるとともに生涯学習機会を提供し、図書館利用者を増やす	図書館利用者(年間貸出者数)	71,067人				66,800人	
業 務 概 要	読書活動の推進を図るため、学校図書館への司書巡回事業等を実施し読書環境の整備や読書の大切さ・楽しさを伝えていくとともに、図書資料の充実を図り市民ニーズに対応する	市民1人当たりの蔵書冊数	4.5冊				4.75冊	
【目的(総合計画)管理指標の動向】								
アンケートによれば、満足度は初年度より増加しており、図書館利用者、図書館資料とも増加傾向にある。								
【現状】								
図書館利用者については年々増加しております。学校図書館への司書巡回事業は、当初の計画より一年前倒しし、平成21年度より実施しております。また、開館時間の拡張の試行を行い利用者のニーズの把握に努めています。								
【現状の課題】								
学校図書館への司書巡回事業につきましては、館内の整備・本の貸し出し等の充実を図るため、全校に司書の配置を考えたい。図書資料の充実については、厳しい財政状況のため資料費が減額しておりますが、本の選書にも十分検討し市民のニーズに応えていく。								
【次年度改善計画】								
司書の巡回時間を検討し、学校における図書担当教諭、ボランティアとの連携を取り学校図書館の充実を図る。また積極的に図書の紹介を行うと共に、開館時間の拡大を試み、利用者を増加させる。								