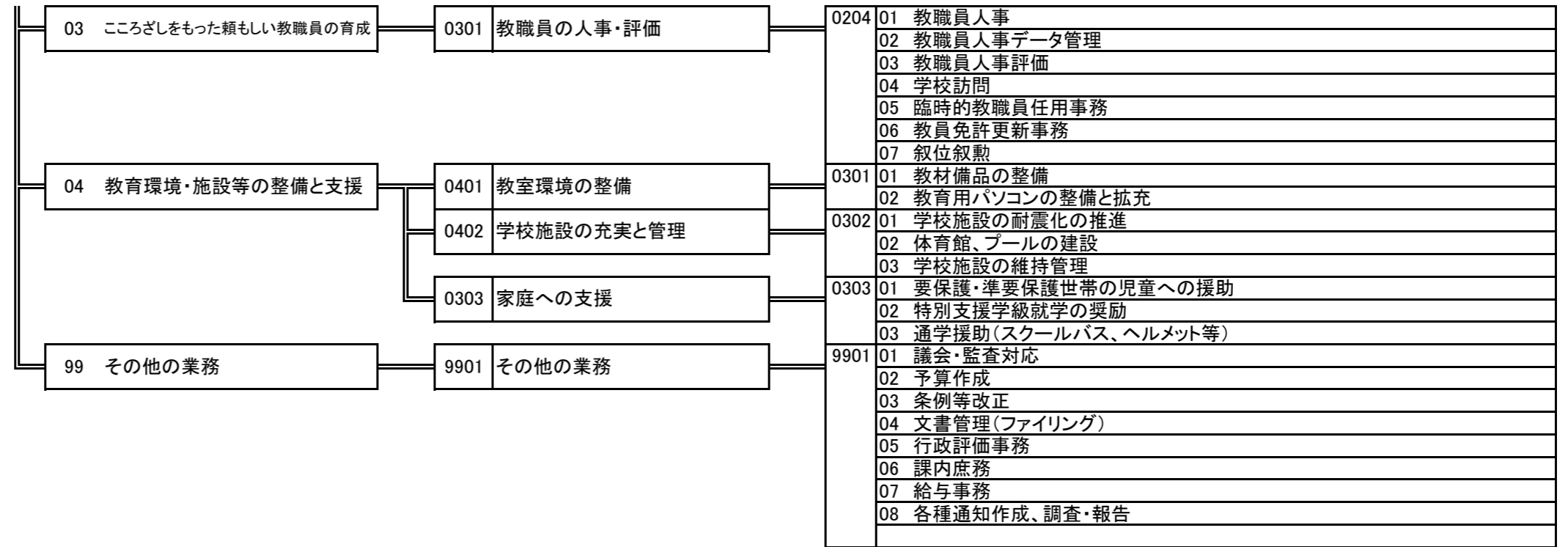


目的(総合計画)
「確かな学力と思いやりに満ちた学校」づくりを実現する
任務目的(係の目的)
基礎・基本の定着と主体的に課題を見つけ、自ら学び自ら考える児童生徒の育成
業務概要
誰からも信頼され、地域社会と一体となった学校づくりを推進するとともに、確かな学力を身に付けさせるため、正しい判断ができる力の育成や魅力ある授業づくりなど推進する。

2桁	大分類	4桁	中分類	6桁	小分類
01	確かな学力、豊かな感性、健やかな心身の育成	0101	授業改善の推進	0101	01 指導主事による計画訪問
					02 指導主事による要請訪問
					03 研修主任研修会の開催
					04 教科リーダー研修会の開催
					05 教務主任研修会の開催
					06 初任者研修会の開催
					07 教育講演会の開催
					08 幼稚園初任者研修事務
					09 英語指導助手の委託業務
					10 小学校英語活動研修会
					11 中核教員研修会への出席
					0102
02 巡回相談の実施					
03 教育相談の実施					
04 特別支援コーディネーター研修会の開催					
05 専門家チーム会議の開催					
06 支援員等研修会の開催					
07 関係機関連絡会の開催					
08 子育て講演会の開催					
09 子どもを守るネットワークの開催					
10 言語研修会の開催					
11 ことばの教室の運営事業					
12 就学への引き継ぎ事務					
0103	体験を通しての教育活動の推進	0103	01 小中学校親睦音楽会		
			02 小学校陸上競技大会		
			03 中学校親睦総合体育大会		
			04 環境推進会議への参加		
			05 食育連絡会への参加		
			06 人権教育連絡協議会への参加		
			07 交通安全リーダーと語る会の実施		
			08 自転車リーダー育成大会		
0104	円滑な学校運営の推進	0104	01 小中学校長会の開催		
			02 学校評議員承認事務		
			03 静岡県生徒指導連絡協議会への参加		
			04 生徒指導連絡協議会の開催		
			05 月例報告(不登校・問題行動・災害・傷病)処理		
			06 スポーツ振興センター医療費処理業務		
			07 児童生徒の転出入処理		
			08 学級編制の適正管理		
			09 教育課程の適正管理		
			10 学校保健会の参加		
			11 就学時健康診断の実施		
			12 養護教諭研修会の実施		
			13 新体力テストの処理		
			14 全国学力・学習状況調査の分析		
			15 スクールカウンセラー活用事務		
			16 感染症情報の収集と活用		
			17 学校図書館担当者会への参加		
			18 教科書無償給与事務		
02	家庭地域との連携のもと社会の変化に対応できる学校づくり	0201	外国人児童生徒教育支援の推進	0201	01 初期支援教室の運営
					02 外国人児童生徒教育支援研修会の開催
					03 外国人児童生徒の就学事務
		0202	情報教育の推進	0202	01 ICT推進委員会の開催
					02 情報教育実態調査
					03 校務のIT化の推進
		0203	危機管理体制の充実	0203	01 スクールガードリーダーの配置業務
					02 防犯教室の実施
					03 不審者情報の収集・発信
					04 地震防災推進連絡会の実施
					05 情報伝達訓練の実施



業務棚卸表(個表)

総合計画	基本方針 (総合計画 P14~P17)	3.豊かなこころを育むまち【学校教育・社会教育】	平成21年度	作成日	平成21年12月21日	
	施策の柱	1.学校教育の充実 (総合計画 P46~P47)	部コード	50	部名	教育文化部
			課コード	51.52	課名	教育総務課・学校教育課
			シート	1/1	係名	総務係・学校教育係

目的・業務概要		管理指標	実績(H20)	目標	期限	困難度	職員配置	備考
目的 (総合計画)	「確かな学力と思いやりに満ちた学校」づくりを実現する	知・徳・体に優れた人間形成を図る学校教育がなされていると思う人の割合	53.3%	47.1% (初年度実績)	23年度	—	正規7人 嘱託1人 臨時人	
		学校と家庭・地域が一体となって子どもたちを見守っていると思う人の割合	69.1%	61.5% (初年度実績)	23年度	—		
任務目的 (係の目的)	基礎・基本の定着と主体的に課題を見つけ、自ら学び自ら考える児童生徒の育成	学校が楽しいと感じている児童生徒の割合	小学校92.3% 中学校89.4%	小学校94% 中学校91%	23年度	☆☆☆		
業務概要	誰からも信頼され、地域社会と一体となった学校づくりを推進するとともに、確かな学力を身に付けさせるため、正しい判断ができる力の育成や魅力ある授業づくりなど推進する。	学校及び幼稚園施設の耐震化	98.3%	100%	23年度	☆☆		
		授業が分かると感じる児童生徒の割合	小学校90.9% 中学校83.6%	小学校92% 中学校85%	23年度	☆☆		

業務コード			目的・業務内容	管理指標	実績(H20)	目標	期限	困難度	人工【時間数】	備考
2桁	4桁	6桁								
01			確かな学力、豊かな感性、健やかな心身の育成	学校が楽しい子ども率	小学校92.3% 中学校89.4%	小学校93% 中学校90%	21年度	☆☆	3,911	
	0101		授業改善の推進	授業が分かる子ども率	小学校90.9% 中学校83.6%	小学校91% 中学校84%	21年度	☆☆	656	
		010101	指導主事による計画訪問	訪問回数	6回	12回	21年度	☆	170	
		010102	指導主事による要請訪問	訪問回数	0回	6回	21年度	☆	70	
		010103	研修主任研修会の開催	開催回数	0回	3回	21年度	☆	49	
		010104	教科リーダー研修会の開催	開催回数	3回	3回	21年度	☆	30	
		010105	教務主任研修会の開催	開催回数	2回	2回	21年度	☆	27	
		010106	初任者研修会の開催	開催回数	8回	8回	21年度	☆	115	
		010107	教育講演会の開催	開催回数	1回	1回	21年度	☆	60	
		010108	幼稚園初任者研修事務	適正処理	適正処理	適正処理	21年度	☆	13	
		010109	英語指導助手の委託業務	適正処理	適正処理	適正処理	21年度	☆	65	
		010110	小学校英語活動研修会	開催回数	0回	3回	21年度	☆	50	

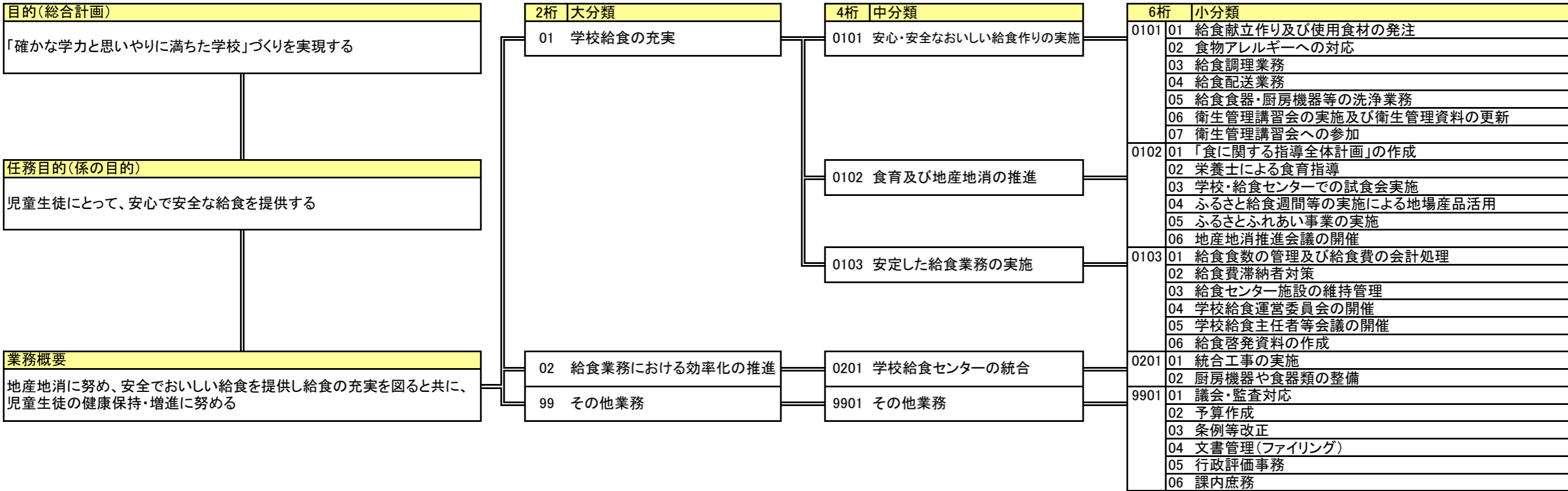
業務コード			目的・業務内容	管理指標	実績(H20)	目標	期限	困難度	人工【時間数】	備考
2桁	4桁	6桁								
		010111	中核教員研修会への出席	参加回数	0回	2回	21年度	☆	7	
	0102		特別支援教育の推進	適正実施率	100%	100%	21年度	☆☆	1,387	
		010201	就学指導委員会の開催	開催回数	4回	4回	21年度	☆	200	
		010202	巡回相談の実施	巡回回数	79回	80回	21年度	☆	15	
		010203	教育相談の実施	相談件数	11回	10回	21年度	☆	48	
		010204	特別支援コーディネーター研修会の開催	開催回数	3回	3回	21年度	☆	72	
		010205	専門家チーム会議の開催	開催回数	3回	3回	21年度	☆	118	
		010206	支援員等研修会の開催	開催回数	1回	1回	21年度	☆	29	
		010207	関係機関連絡会の開催	開催回数	5回	5回	21年度	☆	67	
		010208	子育て講演会の開催	開催回数	1回	1回	21年度	☆	52	
		010209	子どもを守るネットワークの開催	開催回数	8回	8回	21年度	☆	97	
		010210	言語研修会の開催	開催回数	1回	1回	21年度	☆	45	
		010211	ことばの教室の運営事業	適正処理	適正処理	適正処理	21年度	☆	30	
		010212	就学への引き継ぎ事務	適正処理	適正処理	適正処理	21年度	☆	614	
	0103		体験を通しての教育活動の推進	計画執行率	100%	100%	21年度	☆	153	
		010301	小中学校親睦音楽会	実施回数	1回	1回	21年度	☆	27	
		010302	小学校陸上競技大会	実施回数	1回	1回	21年度	☆	22	
		010303	中学校親睦総合体育大会	実施回数	1回	1回	21年度	☆	15	
		010304	環境推進会議への参加	参加回数	1回	1回	21年度	☆	8	
		010305	食育連絡会への参加	参加回数	1回	2回	21年度	☆	8	
		010306	人権教育連絡協議会への参加	参加回数	5回	5回	21年度	☆	33	
		010307	交通安全リーダーと語る会の実施	実施校数	9校	9校	21年度	☆	10	
		010308	自転車リーダー育成大会	参加回数	2回	2回	21年度	☆	30	
	0104		円滑な学校運営の推進	適正実施率	100%	100%	21年度	☆☆	1,715	
		010401	小中学校長会の開催	実施回数	5回	5回	21年度	☆	150	
		010402	学校評議員承認事務	適正処理	適正処理	適正処理	21年度	☆	15	
		010403	静岡県生徒指導連絡協議会への参加	実施回数	2回	2回	21年度	☆	10	
		010404	生徒指導連絡協議会の開催	参加回数	3回	3回	21年度	☆	43	
		010405	月例報告(不登校・問題行動・災害・傷病)処理	適正処理	適正処理	適正処理	21年度	☆	95	
		010406	スポーツ振興センター医療費処理業務	適正処理	適正処理	適正処理	21年度	☆	112	
		010407	児童生徒の転出入処理	適正処理	適正処理	適正処理	21年度	☆	470	
		010408	学級編制の適正管理	適正処理	適正処理	適正処理	21年度	☆	125	
		010409	教育課程の適正管理	適正処理	適正処理	適正処理	21年度	☆	60	

業務コード			目的・業務内容	管理指標	実績(H20)	目標	期限	困難度	人工【時間数】	備考
2桁	4桁	6桁								
		010410	学校保健会の参加	参加回数	3回	3回	21年度	☆	25	
		010411	就学時健康診断の実施	適正実施	適正実施	適正実施	21年度	☆	365	
		010412	養護教諭研修会の実施	参加回数	3回	3回	21年度	☆	25	
		010413	新体力テストの処理	適正処理	適正処理	適正処理	21年度	☆	15	
		010414	全国学力・学習状況調査の分析	適正処理	適正処理	適正処理	21年度	☆	30	
		010415	スクールカウンセラー活用事務	適正処理	適正処理	適正処理	21年度	☆	15	
		010416	感染症情報の収集と活用	適正処理	適正処理	適正処理	21年度	☆	90	
		010417	学校図書館担当者会への参加	参加回数	4回	4回	21年度	☆	15	
		010418	教科書無償給与事務	適正処理	適正処理	適正処理	21年度	☆	55	
02			家庭地域との連携のもと社会の変化に対応できる学校づくり	適正実施率	100%	100%	21年度	☆☆	639	
	0201		外国人児童生徒教育支援の推進	適正実施率	100%	100%	21年度	☆☆	408	
		020101	初期支援教室の運営	適正運営	適正処理	適正処理	21年度	☆	45	
		020102	外国人児童生徒教育支援研修会の開催	開催回数	3回	3回	21年度	☆	90	
		020103	外国人児童生徒の就学事務	適正処理	適正処理	適正処理	21年度	☆	208	
	0202		情報教育の推進	適正実施率	100%	100%	21年度	☆☆	163	
		020201	ICT推進委員会の開催	開催回数	3回	3回	21年度	☆	38	
		020202	情報教育実態調査	適正処理	適正処理	適正処理	21年度	☆	12	
		020203	校務のIT化の推進	適正処理	適正処理	適正処理	21年度	☆	113	
	0203		危機管理体制の充実	適正実施率	100%	100%	21年度	☆	68	
		020301	スクールガードリーダーの配置業務	配置校数	9校	9校	21年度	☆	15	
		020302	防犯教室の実施	実施校数	9校	9校	21年度	☆	10	
		020303	不審者情報の収集・発信	適正処理	適正処理	適正処理	21年度	☆	20	
		020304	地震防災推進連絡会の実施	実施校数	11校	12校	21年度	☆	15	
		020305	情報伝達訓練の実施	実施回数	1回	1回	21年度	☆	8	
03			こころざしをもった頼もしい教職員の育成	信頼できる先生が いる子ども率	小学校87.5% 中学校70.0%	小学校88% 中学校71%	21年度	☆☆	600	
	0301		教職員の人事・評価	適正実施率	100%	100%	21年度	☆	600	
		030101	教職員人事	適正処理	適正処理	適正処理	21年度	☆	300	
		030102	教職員人事データ管理	適正処理	適正処理	適正処理	21年度	☆	35	
		030103	教職員人事評価	適正処理	適正処理	適正処理	21年度	☆	50	
		030104	学校訪問	適正実施	適正実施	適正実施	21年度	☆	60	
		030105	臨時的教職員任用事務	適正処理	適正処理	適正処理	21年度	☆	115	

業務コード			目的・業務内容	管理指標	実績(H20)	目標	期限	困難度	人工【時間数】	備考
2桁	4桁	6桁								
		030106	教員免許更新事務	適正処理	適正処理	適正処理	21年度	☆	35	
		030107	叙位叙勲	適正処理	適正処理	適正処理	21年度	☆	5	
04			教育環境・施設等の整備と支援	適正実施	適正実施	適正実施	21年度	☆	3,596	
	0401		教室環境の整備	適正処理	適正処理	適正処理	21年度	☆	1,033	
		040101	教材備品の整備	適正処理	適正処理	適正処理	21年度	☆	193	
		040102	教育用パソコンの整備と拡充	適正処理	適正処理	適正処理	21年度	☆	840	
	0402		学校施設の充実と管理	適正実施	適正実施	適正実施	21年度	☆☆	1,910	
		040201	学校施設の耐震化の推進	耐震化率	98.3%	100%	23年度	☆☆	550	
		040202	体育館、プールの建設	適正処理	適正処理	適正処理	21年度	☆☆	610	
		040203	学校施設の維持管理	適正処理	適正処理	適正処理	21年度	☆☆	750	
	0403		家庭への支援	適正実施	適正実施	適正実施	21年度	☆	653	
		040301	要保護・準要保護世帯の児童への援助	適正処理	適正処理	適正処理	21年度	☆	488	
		040302	特別支援学級就学の奨励	適正処理	適正処理	適正処理	21年度	☆	97	
		040303	通学援助(スクールバス、ヘルメット等)	適正処理	適正処理	適正処理	21年度	☆	68	
99			その他の業務	適正処理	適正処理	適正処理	21年度	☆	7,582	
	9901		その他の業務	適正処理	適正処理	適正処理	21年度	☆	7,582	
		090101	議会・監査対応	適正処理	適正処理	適正処理	21年度	☆	571	
		090102	予算作成	適正処理	適正処理	適正処理	21年度	☆	823	
		090103	条例等改正	適正処理	適正処理	適正処理	21年度	☆	89	
		090104	文書管理(ファイリング)	適正処理	適正処理	適正処理	21年度	☆	803	
		090105	行政評価事務	適正処理	適正処理	適正処理	21年度	☆	95	
		090106	課内庶務	適正処理	適正処理	適正処理	21年度	☆	1,625	
		090107	給与事務	適正処理	適正処理	適正処理	21年度	☆	806	
		090108	各種通知作成、調査・報告	適正処理	適正処理	適正処理	21年度	☆	2,770	

平成21年度 総括表

所属	教育文化部	学校教育課・教育総務課	係 表番号	1/1	内 線	73-1113		
総合計画の位置付け								
基本方針:豊かなこころを育むまち【学校教育・社会教育】 施策の柱:学校教育の充実								
目的	総合計画等指標	H20実績	H21実績	H22実績	H23実績	H24実績	目標	期限
「確かな学力と思いやりに満ちた学校」づくりを実現する。	知・徳・体に優れた人間形成を図る学校教育がなされていると思う人の割合	53.30%					47.1% (初年度実績)	23年度
	学校と家庭・地域が一体となって子どもたちを見守っていると思う人の割合	69.10%					61.5% (初年度実績)	23年度
任務目的	基礎・基本の定着と主体的に課題を見つけ、自ら学び自ら考える児童生徒の育成	小学校92.3% 中学校89.4%					小学校95.0% 中学校93.0%	23年度
業務概要	誰からも信頼され、地域社会と一体になった学校づくりを推進するとともに、確かな学力を身に付けさせるため、正しい判断ができる力の育成や魅力ある授業づくりなど推進する。	98.30%					100%	23年度
	学校及び幼稚園施設の耐震化 授業が分かると感じる児童生徒の割合	小学校90.9% 中学校83.6%					小学校93.0% 中学校87.0%	23年度
【目的(総合計画)管理指標の動向】								
総合計画の実現に向け、各学校においてグランドデザインを掲げ、教育活動の充実を図るとともに、教職員の資質向上をめざして取り組んだ結果、管理指標において、「市民満足度(アンケート結果)」が初年度実績より向上し、成果を上げている。								
【現状】								
「確かな学力と思いやりに満ちた学校」づくりを菊川市の学校教育の方針として打ち出し、授業改善を始め、特別支援教育の推進、外国人児童生徒支援、学校施設の整備の充実を中心に、各学校への指導訪問や各種研修会の実施、支援員の配置等の具体的な取組を実施している。								
【現状の課題】								
市の教育方針の実現を目指すと共に、県教育委員会の調査・報告・指導等の業務が拡大している。「確かな学力」の実現のために、学校現場への指導に向けた業務の遂行に集中できるよう、業務のスリム化を図っていきたい。								
【次年度改善措置】								
業務が拡大していくことに対し、効率化・合理化を進めていくことが重要である。計画の立案とともに、業務の見直しを図り、効率的な業務の遂行をしていく必要がある。								



業務棚卸表(個表)

総合計画	基本方針 (総合計画 P14~P17)	3.豊かなこころを育むまち【学校教育・社会教育】	平成21年度	作成日	平成22年3月3日	
	施策の柱	1.学校教育の充実 (総合計画 P46~P47)	部コード	50	部名	教育文化部
			課コード	52	課名	給食センター
			シート	1/1	係名	庶務管理係 ー

目的・業務概要		管理指標	実績(H20)	目標	期限	困難度	職員配置	備考
目的 (総合計画)	「確かな学力と思いやりに満ちた学校」づくりを実現する	知・徳・体に優れた人間形成を図る学校教育がなされていると思う人の割合	53.3%	47.1% (初年度実績)	23年度	—	正規6人 嘱託13人 臨時24人 県職3人	
任務目的 (係の目的)	児童生徒にとって、安心して安全な給食を提供する	年間給食残食率	2.9%	5.0%	23年度	☆☆		
業務概要	地産地消に努め、安全でおいしい給食を提供し給食の充実を図ると共に、児童生徒の健康保持・増進に努める	事故・中毒発生数	0件	0件	21年度	☆		

業務コード			目的・業務内容	管理指標	実績(H20)	目標	期限	困難度	人工 【時間数】	備考
2桁	4桁	6桁								
01			学校給食の充実	年間給食残食率	2.9%	5.0%	23年度	☆☆	48,923	
	0101		安心・安全なおいしい給食作りの実施	事故・中毒発生数	0件	0件	21年度	☆	43,426	
		010101	給食献立作り及び使用食材の発注	適正処理	適正処理	適正処理	21年度	☆	3,138	
		010102	食物アレルギーへの対応	適正処理	適正処理	適正処理	21年度	☆	312	
		010103	給食調理業務	適正処理	適正処理	適正処理	21年度	☆	24,365	
		010104	給食配送業務	適正処理	適正処理	適正処理	21年度	☆	2,898	
		010105	給食食器・厨房機器等の洗浄業務	適正処理	適正処理	適正処理	21年度	☆	11,843	
		010106	衛生管理講習会の実施及び衛生管理資料の更新	実施回数	1回	1回	21年度	☆	315	
		010107	衛生管理講習会への参加	参加率	78.4%	100%	21年度	☆☆	555	
	0102		食育及び地産地消の推進	適正実施率	100%	100%	21年度	☆	1,810	
		010201	「食に関する指導全体計画」の作成	作成期限	2月	2月	21年度	☆	304	
		010202	栄養士による食育指導	回数	51回	50回	21年度	☆	547	
		010203	学校・給食センターでの試食会実施	回数	11回	11回	21年度	☆	298	
		010204	ふるさと給食週間等の実施による地場産品活用	活用品点数	69点	75点	21年度	☆	311	
		010205	ふるさとふれあい事業の実施	回数	3回	1回以上	21年度	☆	156	
		010206	地産地消推進会議の開催	回数	2回	2回以上	21年度	☆	194	
	0103		安定した給食業務の実施	適正実施率	100%	100%	21年度	☆	3,687	
		010301	給食食数の管理及び給食費の会計処理	適正処理	適正処理	適正処理	21年度	☆	1,641	
		010302	給食費滞納者対策	適正処理	適正処理	適正処理	21年度	☆	275	
		010303	給食センター施設の維持管理	適正処理	適正処理	適正処理	21年度	☆	317	

業務コード			目的・業務内容	管理指標	実績(H20)	目標	期限	困難度	人工【時間数】	備考
2桁	4桁	6桁								
		010304	学校給食運営委員会の開催	回数	2回	2回	21年度	☆	267	
		010305	学校給食主任者等会議の開催	回数	1回	1回	21年度	☆	453	
		010306	給食啓発資料の作成	回数	13回	12回	21年度	☆	734	
02			給食業務における効率化の推進	従事職員数	44人	37人	22年4月	☆	970	
	0201		学校給食センターの統合	期限内処理率	100%	100%	21年度	☆	970	
		020101	統合工事の実施	完了期限	10月末	10月末	21年度	☆	413	
		020102	厨房機器や食器類の整備	完了期限	11月末	11月末	21年度	☆	557	
99			その他業務	適正処理	適正処理	適正処理	21年度	☆	1,518	
	9901		その他業務	適正処理	適正処理	適正処理	21年度	☆	1,518	
		990101	議会・監査対応	適正処理	適正処理	適正処理	21年度	☆	186	
		990102	予算作成	適正処理	適正処理	適正処理	21年度	☆	430	
		990103	条例等改正	適正処理	適正処理	適正処理	21年度	☆	57	
		990104	文書管理(ファイリング)	適正処理	適正処理	適正処理	21年度	☆	458	
		990105	行政評価事務	適正処理	適正処理	適正処理	21年度	☆	94	
		990106	課内庶務	適正処理	適正処理	適正処理	21年度	☆	293	

平成21年度 総括表

所属	教育文化部 給食センター課 庶務管理係	係 表番号	1/1	内 線	35-2023、73-3115			
総合計画の位置付け								
基本方針:豊かな心を育むまち【学校教育・社会教育】 施策の柱:学校教育の充実(総合計画 P46~P47)								
目的	総合計画等指標	H20実績	H21実績	H22実績	H23実績	H24実績	目標(28年度)	困難度
「確かな学力と思いやりに満ちた学校」づくりを実現する	知・徳・体に優れた人間形成を図る学校教育がなされていると思う人の割合	53.3%					47.1% (初年度実績)	—
任務目的	児童生徒にとって、安心して安全な給食を提供する	年間給食残食率	2.9%				5.0%	☆☆
業務概要	地産地消に努め、安全でおいしい給食を提供し給食の充実を図ると共に、児童生徒の健康保持・増進に努める	事故・中毒発生数	0件				0件	☆
【目的(総合計画)管理指標の動向】								
H20実績値において、目標数値をクリアしている。ただし、毎年度、対象となる児童生徒が変わることや、生活環境の変化等により、数値は変動性がある。								
【現状】								
地産地消推進会議の開催によって、市内産食材を活用する「ふるさと給食週間」や「生産者とのふれあい事業」、「食育の日推進事業」等の実施を増加させることができている。また、これらの事業が、児童生徒への食育・地域交流の促進、おいしい給食作りにつながっている。								
【現状の課題】								
農業は天候や自然環境に左右されるため、生産高によっては当初給食への納品を予定していた市内産食材が直前になって入らないということもある。常に取引している地元業者(八百屋)の対応により、大きな問題にはなっていないが、1つの課題である。また、地元生産者による給食使用食材の計画栽培を実施し、市内産食材の利用を大きく展開することも考えられるが、市の農業・商業お互いの活性化を図ることが大切であるため、適正な手法の研究が必要となる。								
【次年度改善措置】								
市内産食材を活用できる一つの形ができつつあり、それによってふるさと給食週間等の事業が実施しやすくなっている。今後は、これらの事業に創意工夫を加え、給食事業による児童生徒の望ましい食習慣の形成や好ましい人間関係の育成を図る。また、給食食材計画栽培の研究・試行を進めていく。								