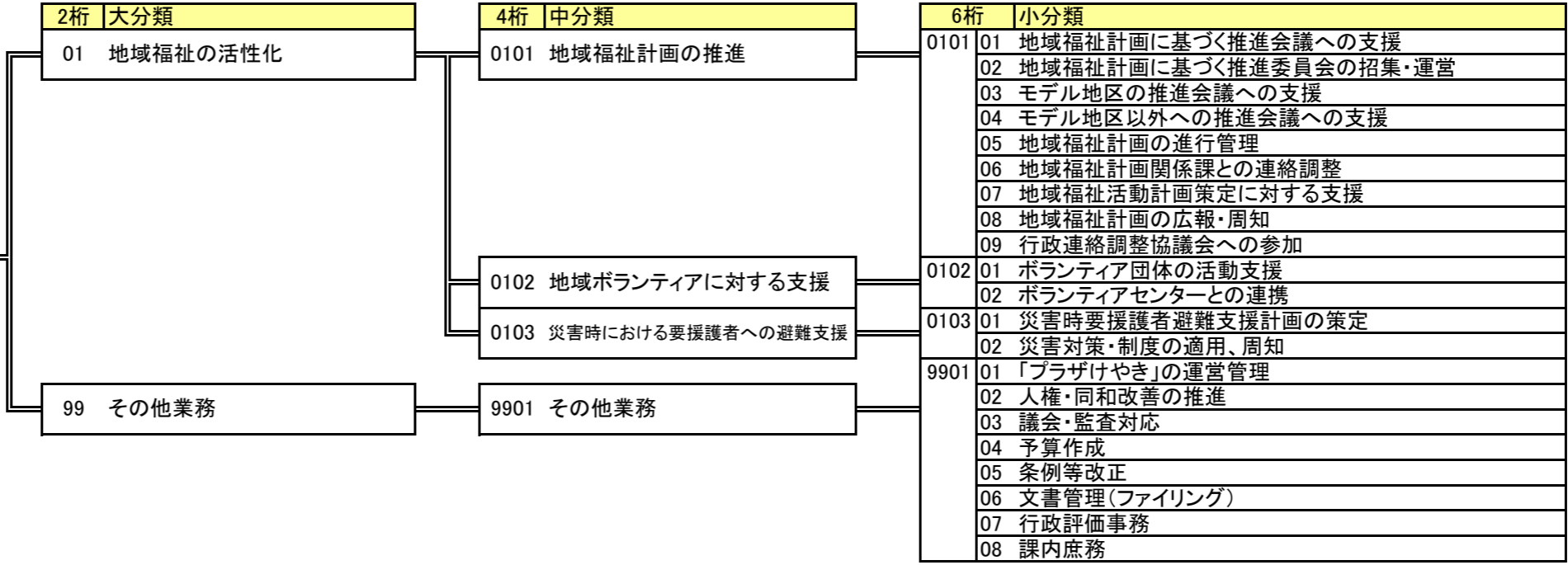


**目的(総合計画)**  
 子ども・高齢者・障がい者など誰もが地域社会において安心していきいきと暮らすことができる社会の実現

**任務目的(係の目的)**  
 地域住民を主体とする住民相互の「助け合い」を基本においた地域福祉を活性化させ、誰もが安心して暮らすことができるまちづくりを目指す

**業務概要**  
 地域で安心して暮らすことができるまちづくりのため、地域福祉計画を推進し、地域福祉を活性化させる



業務棚卸表(個表)

総合計画	基本方針 (総合計画 P14~P17)	2.安心していきいき暮らせるまち【福祉・健康】	平成21年度		作成日	平成21年12月25日
	施策の柱	2.地域福祉計画の推進 (総合計画 P56~P57)	部コード	30	部名	福祉環境部
			課コード	31	課名	福祉課
シート	1/2	係名	社会福祉係			

目的・業務概要		管理指標	実績(H20)	目標	期限	困難度	職員配置	備考
目的 (総合計画)	子ども・高齢者・障がい者など誰もが地域社会において安心していきいきと暮らすことができる社会の実現	福祉活動に地域ぐるみで取り組んでいる人の割合	46.8%	48.2% (初年度実績)	23年度	—	正規2人 嘱託1人 臨時0人	
任務目的 (係の目的)	地域住民を主体とする住民相互の「助け合い」を基本においた地域福祉を活性化させ、誰もが安心して暮らすことができるまちづくりを目指す	近隣に親しく付き合っている人がいる割合	76.5%	50.0%	23年度	—		
		総世帯数に対する自治会加入世帯の割合	85.0%	85.0%	23年度	—		
		地区センター・公民館を利用したことがある人の割合	71.8%	80.0%	23年度	—		
		地域活動に参加したことがある人の割合	38.5%	65.0%	23年度	—		
		障がいを持った人に対する隔たりを感じる人の割合	46.3%	50.0%	23年度	—		
業務概要	地域で安心して暮らすことができるまちづくりのため、地域福祉計画を推進し、地域福祉を活性化させる	地域福祉計画実施率	10.0%	10.0%	22年度	☆☆		

業務コード			目的・業務内容	管理指標	実績(H20)	目標	期限	困難度	人工【時間数】	備考
2桁	4桁	6桁								
01			地域福祉の活性化	計画実施率	10%	10%	21年度	☆☆	526	
	0101		地域福祉計画の推進	計画実施率	10%	10%	21年度	☆☆	156	
		010101	地域福祉計画に基づく推進会議への支援	開催回数	1回	1回	21年度	☆	40	
		010102	地域福祉計画に基づく推進委員会の招集・運営	開催回数	1回	1回	21年度	☆	40	
		010103	モデル地区の推進会議への支援	地区数	0地区	0地区	21年度	☆	4	
		010104	モデル地区以外への推進会議への支援	地区数	0地区	0地区	21年度	☆	4	
		010105	地域福祉計画の進行管理	適正処理	適正処理	適正処理	21年度	☆	16	
		010106	地域福祉計画関係課との連絡調整	適正処理	適正処理	適正処理	21年度	☆	16	
		010107	地域福祉活動計画策定に対する支援	適正処理	適正処理	適正処理	21年度	☆	24	
		010108	地域福祉計画の広報・周知	発行・掲載回数	0回	0回	21年度	☆	4	
		010109	行政連絡調整協議会への参加	参加回数	1回	1回	21年度	☆	8	
	0102		地域ボランティアに対する支援	支援団体数	4団体	4団体	21年度	☆☆	10	

業務コード			目的・業務内容	管理指標	実績(H20)	目標	期限	困難度	人工 【時間数】	備考
2桁	4桁	6桁								
		010201	ボランティア団体の活動支援	支援団体数	4団体	4団体	21年度	☆	4	
		010202	ボランティアセンターとの連携	適正処理	適正処理	適正処理	21年度	☆	4	
	0103		災害時における要援護者への避難支援	適正実施率	100%	100%	21年度	☆	<b>360</b>	
		010301	災害時要援護者避難支援計画の策定	適正処理	適正処理	適正処理	21年度	☆	120	
		010302	災害対策・制度の適用、周知	適正処理	適正処理	適正処理	21年度	☆	240	
99			その他業務	適正処理	適正処理	適正処理	21年度	☆	<b>676</b>	
	9901		その他業務	適正処理	適正処理	適正処理	21年度	☆	676	
		990101	「プラザけやき」の運営管理	適正処理	適正処理	適正処理	21年度	☆	200	
		990102	人権・同和改善の推進	適正処理	適正処理	適正処理	21年度	☆	4	
		990103	議会・監査対応	適正処理	適正処理	適正処理	21年度	☆	48	
		990104	予算作成	適正処理	適正処理	適正処理	21年度	☆	120	
		990105	条例等改正	適正処理	適正処理	適正処理	21年度	☆	40	
		990106	文書管理(ファイリング)	適正処理	適正処理	適正処理	21年度	☆	120	
		990107	行政評価事務	適正処理	適正処理	適正処理	21年度	☆	24	
		990108	課内庶務	適正処理	適正処理	適正処理	21年度	☆	120	

平成21年度 総括表

所属	市民生活部 福祉課 社会福祉係		係 表番号	1/2	内 線	37-1251			
総合計画の位置付け									
基本方針:2.安心していきいき暮らせるまち【福祉・健康】 施策の柱:2.地域福祉計画の推進（総合計画 P36～P37）									
	目 的	総合計画等指標	H20実績	H21実績	H22実績	H23実績	H24実績	目 標	期 限
	子ども・高齢者・障がい者など誰もが地域社会において安心していきいきと暮らすことができる社会の実現	福祉活動に地域ぐるみで取り組んでいる人の割合	46.8%					48.2% (初年度実績)	23年度
任 務 目 的	地域住民を主体とする住民相互の「助け合い」を基本においた地域福祉を活性化させ、誰もが安心して暮らすことができるまちづくりを目指す	近隣に非常に親しい・親しくつきあっている人がいる割合	76.5%					50.0%	23年度
		総世帯数に対する自治会加入世帯の割合	85.0%					85.0%	23年度
		地区センター・公民館を利用したことがある人の割合	71.8%					80.0%	23年度
		地域活動に参加したことがある人の割合	38.5%					65.0%	23年度
		障がいを持った人に対する隔たりを感じる人の割合	46.3%					50.0%	23年度
業 務 概 要	地域で安心して暮らすことができるまちづくりのため、地域福祉計画を推進し、地域福祉を活性化させる	地域福祉計画実施率	10.0%					10.0%	22年度
<b>【目的(総合計画)管理指標の動向】</b>									
総合計画の管理指標である市民満足度(アンケート結果)については、やや減少傾向である。									
<b>【現状】</b>									
地域の奉仕活動・ボランティア活動等、実際に行われている活動はいくつもあるが、地域福祉という明確な意識で参加している方は少ない。また、地域により活動の程度に格差がある。									
<b>【現状の課題】</b>									
住みよいまちづくり、住みよい生活環境の維持は隣近所の助け合いから始まるという意識付けが必要である。地域の奉仕活動・ボランティア活動等、実際に行われている活動はいくつもあるが、地域福祉という明確な意識で参加している方は少ないため、地域福祉活動の充実のためには意識付けが必要と考える。									
<b>【次年度改善措置】</b>									
まちづくりへの取り組みに係る先進的な事例を研究し、良い事例については市民に情報提供することにより、より良い地域福祉活動の誘導を行う。また、現在進めている災害時要援護者支援計画の地域での策定を支援していく。									

<b>目的(総合計画)</b>
子ども・高齢者・障がい者など誰もが地域社会において安心していきいきと暮らすことができる社会の実現
<b>任務目的(係の目的)</b>
生活上なんらかの支援や介助を必要とする人、経済的困窮者・ホームレスなどに対し、生活の質を維持・向上させる
<b>業務概要</b>
民生委員などの活動団体への支援を行うとともに、生活保護制度の適正な運営を行う

2桁   大分類	4桁   中分類	6桁   小分類
01 福祉事務所の更なる充実	0101 福祉事務所の効果的な運営	0101 01 福祉事務所長会議の調整・連絡 02 社会福祉主事の育成・研修管理 03 社会福祉士の研修調整・実施 04 福祉行政報告例の連絡調整 05 社会福祉施設調査の連絡調整 06 福祉関連調査の連絡調整
	02 活動団体への支援	0201 民生委員・児童委員の活動支援 0201 01 民生委員児童委員地区定例会議への事務支援 02 民生委員児童委員協議会理事会の事務支援 03 民生委員児童委員研修会等への派遣支援 04 民生委員児童委員協議会の運営支援 05 民生児童委員への運営支援 06 民生児童委員への行政連絡調整等 0202 社会福祉関係団体への支援 0202 01 社会福祉協議会運営に対する支援 02 社会福祉協議会との連絡調整 03 社会福祉協議会運営に対する事務支援 04 社会福祉関係諸団体との連携・活動支援 05 地域福祉関係機関との連絡調整 0203 更生保護活動への支援 0203 01 保護司の活動支援 02 保護司の辞任・任命への支援 03 東小笠地区保護司会に対する運営補助 04 社会を明るくする運動の各種事業実施 05 静岡県保護観察所への活動支援 06 更正保護女性会会員の活動支援 07 東小笠地区更正保護女性会に対する運営補助 08 菊川市更正保護女性会に対する運営補助 0204 遺族会への支援 0204 01 戦没者殉難者合同慰霊祭実施支援 02 菊川地区慰霊施設の管理・支援 03 小笠地区慰霊施設の管理・支援 04 菊川市遺族会活動に対する補助 05 菊川地区遺族会活動に対する支援 06 小笠地区遺族会活動に対する支援 0205 日本赤十字への支援 0205 01 赤十字講習会の実施 02 日赤菊川市地区の運営・管理 03 日赤菊川市部の事務支援 04 献血事業の広報・周知 05 日本赤十字社社資・寄附金募集の実施 06 日本赤十字社の活動支援・周知 07 赤十字奉仕団の運営補助
03 効果的な福祉施策の遂行	0301 各種社会福祉制度の適用・周知 0301 01 特別弔慰金、特別給付金等の周知 02 特別給付金の受付・進達・交付 03 特別弔慰金の受付・進達・交付 0302 福祉基金の充実 0302 01 福祉基金への寄附金受入・積立 02 福祉基金の運用益の活用	
04 生活保護適正運営による自立助長	0401 生活保護適正運営 0401 01 病状の把握(レセプト点検)・指導 02 扶養能力調査及び扶養義務履行指導 03 生活環境の状況把握(訪問)・指導 04 ケース検討会の実施 05 現業事務の指導監督 06 就労指導の徹底・指導 0402 就労支援の強化 0402 01 主治医訪問による病状把握 02 就労阻害要因の検討・指導 03 生活相談体制の充実 04 就労指導員による面接、職安への同行訪問指導 05 民生委員との連携・指導 0403 関係機関との効果的な連携 0403 01 各種関係機関との連携 02 相談員、保健師との連携 03 他法他施策活用への検討・指導 04 保護費の適正給付・確認 05 収入内容の確認(給与、年金、手当等) 0404 現業事務の査察指導 0404 01 査察指導計画書の作成 02 生活保護各種調査への対応 03 査察指導員・現業員の各種研修の参加 04 保護決定の審査 05 不服申し立てに対する対応	

0405 生活保護法に係る現業業務	0405	01 生活相談・面接の実施
		02 訪問計画の作成
		03 保護費の認定・適正支出・電算管理
		04 新規申請に伴う調査
		05 医療扶助
		06 介護扶助
		07 保護統計事務
0406 生活保護法に係る各種業務	0406	01 法外援護事業の実施
		02 行旅病人・死亡人への対応
		03 旅費欠乏者への対応
		04 ホームレスへの対応

業務棚卸表(個表)

総合計画	基本方針 (総合計画 P14~P17)	2.安心していきいき暮らせるまち【福祉・健康】	平成21年度	作成日	平成21年12月25日	
	施策の柱	2.地域福祉計画の推進 (総合計画 P36~P37)	部コード	30	部名	福祉環境部
			課コード	31	課名	福祉課
			シート	2/2	係名	社会福祉係

目的・業務概要		管理指標	実績(H20)	目標	期限	困難度	職員配置	備考
目的 (総合計画)	子ども・高齢者・障がい者など誰もが地域社会において安心していきいきと暮らすことができる社会の実現	誰もが地域で自立した生活のできる支援体制が充実していると思う人の割合	36.0%	38.0% (初年度実績)	23年度	—	正規4人 嘱託5人 臨時0人	
		総世帯数に対する自治会加入世帯の割合	82.5%	85.0%	23年度	—		
任務目的 (係の目的)	生活上なんらかの支援や介助を必要とする人、経済的困窮者・ホームレスなどに対し、生活の質を維持・向上させる	生活環境の状況把握(訪問)・指導	309件	200件	23年度	☆☆		
業務概要	民生委員などの活動団体への支援を行うとともに、生活保護制度の適正な運営を行う	民生委員児童委員地区定例会議の開催	12回/年	12回/年	23年度	☆		

業務コード			目的・業務内容	管理指標	実績(H20)	目標	期限	困難度	人工 【時間数】	備考
2桁	4桁	6桁								
01			福祉事務所の更なる充実	適正処理	適正処理	適正処理	21年度	☆	156	
	0101		福祉事務所の効果的な運営	適正処理	適正処理	適正処理	21年度	☆	156	
		010101	福祉事務所長会議の調整・連絡	出席回数	2回	2回	21年度	☆	24	
		010102	社会福祉主事の育成・研修管理	研修人数	2人	2人	21年度	☆	4	
		010103	社会福祉士の研修調整・実施	研修人数	0人	0人	21年度	☆	0	
		010104	福祉行政報告例の連絡調整	適正処理	適正処理	適正処理	21年度	☆	24	
		010105	社会福祉施設調査の連絡調整	適正処理	適正処理	適正処理	21年度	☆	24	
		010106	福祉関連調査の連絡調整	適正処理	適正処理	適正処理	21年度	☆	80	
02			活動団体への支援	適正処理	適正処理	適正処理	21年度	☆	2,150	
	0201		民生委員・児童委員の活動支援	委員数	82人	82人	21年度	☆	712	
		020101	民生委員児童委員地区定例会議への事務支援	開催回数	12回	12回	21年度	☆	360	
		020102	民生委員児童委員協議会理事会の事務支援	開催回数	12回	12回	21年度	☆	200	
		020103	民生委員児童委員研修会等への派遣支援	研修人数	150人	150人	21年度	☆	24	
		020104	民生委員児童委員協議会の運営支援	開催回数	1回	1回	21年度	☆	8	
		020105	民生児童委員への運営支援	適正処理	適正処理	適正処理	21年度	☆	80	
		020106	民生児童委員への行政連絡調整等	適正処理	適正処理	適正処理	21年度	☆	40	

業務コード			目的・業務内容	管理指標	実績(H20)	目標	期限	困難度	人工【時間数】	備考
2桁	4桁	6桁								
03	0202		社会福祉関係団体への支援	適正処理	適正処理	適正処理	21年度	☆	320	
		020201	社会福祉協議会運営に対する支援	適正処理	適正処理	適正処理	21年度	☆	80	
		020202	社会福祉協議会との連絡調整	適正処理	適正処理	適正処理	21年度	☆	80	
		020203	社会福祉協議会運営に対する事務支援	適正処理	適正処理	適正処理	21年度	☆	48	
		020204	社会福祉関係諸団体との連携・活動支援	適正処理	適正処理	適正処理	21年度	☆	48	
		020205	地域福祉関係機関との連絡調整	適正処理	適正処理	適正処理	21年度	☆	48	
	0203		更生保護活動への支援	適正処理	適正処理	適正処理	21年度	☆	272	
		020301	保護司の活動支援	保護司人数	17人	17人	21年度	☆	48	
		020302	保護司の辞任・任命への支援	任命人数	3人	3人	21年度	☆	24	
		020303	東小笠地区保護司会に対する運営補助	適正処理	適正処理	適正処理	21年度	☆	48	
		020304	社会を明るくする運動の各種事業実施	適正処理	適正処理	適正処理	21年度	☆	48	
		020305	静岡県保護観察所への活動支援	適正処理	適正処理	適正処理	21年度	☆	8	
		020306	更正保護女性会会員の活動支援	適正処理	適正処理	適正処理	21年度	☆	48	
		020307	東小笠地区更正保護女性会に対する運営補助	適正処理	適正処理	適正処理	21年度	☆	24	
	0204		遺族会への支援	適正処理	適正処理	適正処理	21年度	☆	264	
		020401	戦没者殉難者合同慰霊祭実施支援	参加人数	400人	400人	21年度	☆	120	
		020402	菊川地区慰霊施設の管理・支援	適正処理	適正処理	適正処理	21年度	☆	80	
		020403	小笠地区慰霊施設の管理・支援	適正処理	適正処理	適正処理	21年度	☆	8	
		020404	菊川市遺族会活動に対する補助	適正処理	適正処理	適正処理	21年度	☆	40	
		020405	菊川地区遺族会活動に対する支援	適正処理	適正処理	適正処理	21年度	☆	8	
		020406	小笠地区遺族会活動に対する支援	適正処理	適正処理	適正処理	21年度	☆	8	
	0205		日本赤十字への支援	適正処理	適正処理	適正処理	21年度	☆	582	
		020501	赤十字講習会の実施	受講人数	40人	40人	21年度	☆	24	
		020502	日赤菊川市地区の運営・管理	適正処理	適正処理	適正処理	21年度	☆	200	
		020503	日赤菊川市部の事務支援	適正処理	適正処理	適正処理	21年度	☆	200	
		020504	献血事業の広報・周知	配布掲載枚数	8,000枚	8,000枚	21年度	☆	30	
		020505	日本赤十字社社資・寄附金募集の実施	採納額	5,935,500円	5,935,500円	21年度	☆	80	
		020506	日本赤十字社の活動支援・周知	適正処理	適正処理	適正処理	21年度	☆	24	
	020507	赤十字奉仕団の運営補助	適正処理	適正処理	適正処理	21年度	☆	24		
	0301		効果的な福祉施策の遂行	適正処理	適正処理	適正処理	21年度	☆	88	
		各種社会福祉制度の適用・周知	適正処理	適正処理	適正処理	21年度	☆	80		
030101		特別弔慰金、特別給付金等の周知	適正処理	適正処理	適正処理	21年度	☆	24		
	030102	特別給付金の受付・進達・交付	適正処理	適正処理	適正処理	21年度	☆	24		



業務コード			目的・業務内容	管理指標	実績(H20)	目標	期限	困難度	人工 【時間数】	備考
2桁	4桁	6桁								
		030103	特別弔慰金の受付・進達・交付	受付件数	16件	16件	21年度	☆	4	
	0302		福祉基金の充実	適正処理	適正処理	適正処理	21年度	☆	8	
		030201	福祉基金への寄附金受入・積立	適正処理	適正処理	適正処理	21年度	☆	4	
		030202	福祉基金の運用益の活用	運用益額	296,358円	296,358円	21年度	☆	4	
04			生活保護適正運営による自立助長	適正処理	適正処理	適正処理	21年度	☆	10,356	
	0401		生活保護適正運営	適正処理	適正処理	適正処理	21年度	☆	1,184	
		040101	病状の把握(レセプト点検)・指導	実施件数	902件	902件	21年度	☆	40	
		040102	扶養能力調査及び扶養義務履行指導	実施件数	347件	347件	21年度	☆	200	
		040103	生活環境の状況把握(訪問)・指導	実施件数	309件	141件	21年度	☆	800	
		040104	ケース検討会の実施	実施回数	10回	10回	21年度	☆	64	
		040105	現業事務の指導監督	適正処理	適正処理	適正処理	21年度	☆	40	
		040106	就労指導の徹底・指導	適正処理	適正処理	適正処理	21年度	☆	40	
	0402		就労支援の強化	適正処理	適正処理	適正処理	21年度	☆	264	
		040201	主治医訪問による病状把握	適正処理	適正処理	適正処理	21年度	☆	24	
		040202	就労阻害要因の検討・指導	適正処理	適正処理	適正処理	21年度	☆	40	
		040203	生活相談体制の充実	適正処理	適正処理	適正処理	21年度	☆	40	
		040204	就労指導員による面接、職安への同行訪問指導	適正処理	適正処理	適正処理	21年度	☆	80	
		040205	民生委員との連携・指導	適正処理	適正処理	適正処理	21年度	☆	80	
	0403		関係機関との効果的な連携	適正処理	適正処理	適正処理	21年度	☆	640	
		040301	各種関係機関との連携	適正処理	適正処理	適正処理	21年度	☆	80	
		040302	相談員、保健師との連携	適正処理	適正処理	適正処理	21年度	☆	80	
		040303	他法他施策活用 of 検討・指導	適正処理	適正処理	適正処理	21年度	☆	80	
		040304	保護費の適正給付・確認	実施件数	34件	34件	21年度	☆	200	
		040305	収入内容の確認(給与、年金、手当等)	適正処理	適正処理	適正処理	21年度	☆	200	
	0404		現業事務の査察指導	適正処理	適正処理	適正処理	21年度	☆	204	
		040401	査察指導計画書の作成	実施件数	1件	1件	21年度	☆	24	
		040402	生活保護各種調査への対応	適正処理	適正処理	適正処理	21年度	☆	80	
		040403	査察指導員・現業員の各種研修の参加	研修参加人数	2人	4人	21年度	☆	16	
		040404	保護決定の審査	適正処理	適正処理	適正処理	21年度	☆	80	
		040405	不服申し立てに対する対応	適正処理	適正処理	適正処理	21年度	☆	4	
	0405		生活保護法に係る現業業務	適正処理	適正処理	適正処理	21年度	☆	7,624	
		040501	生活相談・面接の実施	実施件数	124件	124件	21年度	☆	2,000	
		040502	訪問計画の作成	実施件数	1件	1件	21年度	☆	24	
		040503	保護費の認定・適正支出・電算管理	適正処理	適正処理	適正処理	21年度	☆	1,600	

業務コード			目的・業務内容	管理指標	実績(H20)	目標	期限	困難度	人工 【時間数】	備考
2桁	4桁	6桁								
		040504	新規申請に伴う調査	実施件数	15件	15件	21年度	☆	2,000	
		040505	医療扶助	実施人数	469人	469人	21年度	☆	800	
		040506	介護扶助	実施人数	86人	86人	21年度	☆	800	
		040507	保護統計事務	実施件数	12件	12件	21年度	☆	400	
	0406		生活保護法に係る各種業務	適正処理	適正処理	適正処理	21年度	☆	<b>440</b>	
		040601	法外援護事業の実施	適正処理	適正処理	適正処理	21年度	☆	200	
		040602	行旅病人・死亡人への対応	適正処理	適正処理	適正処理	21年度	☆	120	
		040603	旅費欠乏者への対応	適正処理	適正処理	適正処理	21年度	☆	40	
		040604	ホームレスへの対応	適正処理	適正処理	適正処理	21年度	☆	80	

平成21年度 総括表

所属	市民生活部 福祉課 社会福祉係	係 表番号	2/2	内 線	37-1251				
総合計画の位置付け									
基本方針:2.安心していきいき暮らせるまち【福祉・健康】 施策の柱:2.地域福祉計画の推進（総合計画 P36～P37）									
目 的		総合計画等指標	H20実績	H21実績	H22実績	H23実績	H24実績	目標	期限
子ども・高齢者・障がい者など誰もが地域社会において安心していきいきと暮らすことができる社会の実現		誰もが地域で自立した生活のできる支援体制が充実していると思う人の割合	36.0%					38.0% (初年度実績)	23年度
		総世帯数に対する自治会加入世帯の割合	82.5%					85.0%	23年度
任務目的	生活上なんらかの支援や介助を必要とする人、経済的困窮者・ホームレスなどに対し、生活の質を維持・向上させる	生活環境の状況把握(訪問)・指導	309件					200件	23年度
業務概要	民生委員などの活動団体への支援を行うとともに、生活保護制度の適正な運営を行う	民生委員児童委員地区定例会議の開催	12回/年					12回/年	23年度
【目的(総合計画)管理指標の動向】									
総合計画の管理指標である市民満足度(アンケート結果)については、やや減少傾向である。									
【現状】									
長引く経済不況により生活相談や生活保護が急増している。対策として国が住宅手当支給等の新施策を開始するなど、生活困窮者に対する支援が広がっている。									
【現状の課題】									
相談者の抱える問題は様々なケースがあり、市の支援策では対応できない場合があるため、ハローワークや社会福祉協議会の所管する支援制度と連携をとった支援が必要である。									
【次年度改善措置】									
福祉課の相談体制を充実させるとともに、ハローワークや社会福祉協議会との連携を密にし、総合的な支援体制をつくる。また、定期的に相談員や窓口対応者による、相談事例についての研究会を実施し職員のレベルアップを図る。									

**目的(総合計画)**  
 子ども・高齢者・障がい者など誰もが地域社会において安心していきいきと暮らすことができる社会の実現

**任務目的(係の目的)**  
 障がいのある人が地域で自立した生活ができ、安心して暮らすことができる社会の実現

**業務概要**  
 障害者の地域移行を目指し、障害者自身の能力を最大限発揮できるような福祉サービスの提供

2桁   大分類	4桁   中分類	6桁   小分類
01 障害者福祉サービスの更なる充実	0101 障害福祉サービスの適正な運営	010101 自立支援協議会の開催
		010102 障がいサービス事業の周知(ガイド作成)
	0102 自立支援給付事業の実施	010203 認定審査の実施
		010204 自立支援給付の支給決定及び支払事務
		010205 障害福祉計画の推進
		010201 居宅介護
		010202 行動援護
0103 地域生活支援事業等の実施	010303 生活介護	
	010304 自立訓練(機能訓練・生活訓練)	
	010305 就労移行支援	
	010306 就労継続支援B型	
	010307 児童デイサービス	
	010308 短期入所	
	010309 共同生活介護(ケアホーム)	
	010310 共同生活援助(グループホーム)	
	010311 施設入所支援	
	010312 更生医療の支給決定	
	010313 精神通院医療支給申請	
	010314 3障害利用負担額の見直し	
	010301 相談支援事業の実施	
	010302 日常生活用具給付・貸与事業の実施	
0104 手当・助成金による支援	010403 移動支援事業の実施	
	010404 地域活動支援センター事業の実施	
	010405 訪問入浴サービス事業の実施	
	010406 更生訓練費等給付事務の実施	
	010407 日中一時支援事業の実施	
	010408 成年後見制度の対応	
	010409 コミュニケーション支援事業の実施	
	010410 心身障害児放課後対策事業	
	010401 重度身体障害者住宅改造費助成	
	010402 自動車改造費に対する助成	
	010403 重度心身障害者タクシー券料金助成	
	010404 特別児童扶養手当	
0105 障害者福祉サービス申請受付	010505 特別障害者等手当	
	010506 心身障害者扶養共済制度	
	010507 重度心身障害者(児)医療費助成	
	010508 補装具支援	
	010509 重度心身障害児扶養手当	
	010510 重度心身障害者介護手当	
0106 各種手帳申請受付・交付	010611 心身障害者等社会福祉施設通所費助成	
	010612 精神障害者医療費助成	
	010601 ETC割引申請受付	
	010602 有料道路申請受付	
	010603 NHK受信料減免申請受付	
	010604 生計同一証明申請受付	
0107 啓発活動・相談の実施	010705 バス割引(定期券)申請受付	
	010706 障害者スポーツ大会申請受付	
	010701 身体障害者手帳の受付・交付	
99 その他業務	9901 その他業務	010702 療育手帳の受付・交付
		010703 精神障害者手帳の受付・交付
	9901 その他業務	010701 精神保健福祉ボランティアの育成
		010702 障害者に関する相談受付
		990101 議会・監査対応
		990102 予算作成
		990103 条例等改正
		990104 文書管理(ファイリング)
		990105 行政評価事務
		990106 課内庶務

業務棚卸表(個表)

総合計画	基本方針 (総合計画 P14~P17)	2.安心していきいき暮らせるまち【福祉・健康】	平成21年度		作成日	平成21年12月24日
	施策の柱	6.障がい者福祉の充実 (総合計画 P44~P45)	部コード	30	部名	市民生活部
			課コード	31	課名	福祉課
			シート	1/1	係名	障がい者福祉係

目的・業務概要		管理指標	実績(H20)	目標	期限	困難度	職員配置	備考
目的 (総合計画)	子ども・高齢者・障がい者など誰もが地域社会において安心していきいきと暮らすことができる社会の実現	障がいを持つ人が安心して暮らすことができると思う人も割合	39.1%	35.6% (初年度実績)	23年度	—	正規 4人 嘱託 0人 臨時 1人	
任務目的 (係の目的)	障がいのある人が地域で自立した生活ができ、安心して暮らすことができる社会の実現	相談支援事業を利用する人の割合	16.3%	17.0%	23年度	☆☆		
業務概要	障害者の地域移行を目指し、障害者自身の能力を最大限発揮できるような福祉サービスの提供	自立支援協議会の開催	30回	30回	23年度	☆☆		

業務コード			目的・業務内容	管理指標	実績(H20)	目標	期限	困難度	人工 【時間数】	備考
2桁	4桁	6桁								
01			障害者福祉サービスの更なる充実	適正処理	適正処理	適正処理	21年度	☆	8,860	
	0101		障害福祉サービスの適正な運営	適正処理	適正処理	適正処理	21年度	☆	800	
		010101	自立支援協議会の開催	開催回数	30回	15回	21年度	☆☆	180	
		010102	障がいサービス事業の周知(ガイド作成)	作成数		50枚	21年度	☆	160	
		010103	認定審査の実施	適正処理	適正処理	適正処理	21年度	☆	160	
		010104	自立支援給付の支給決定及び支払事務	適正処理	適正処理	適正処理	21年度	☆	160	
		010105	障害福祉計画の推進	適正処理	適正処理	適正処理	21年度	☆	140	
	0102		自立支援給付事業の実施	適正処理	適正処理	適正処理	21年度	☆	2,240	
		010201	居宅介護	利用時間	388時間	388時間	21年度	☆	160	
		010202	行動援護	利用者数	32時間	32時間	21年度	☆	160	
		010203	生活介護	利用者数	27人	35人	21年度	☆	160	
		010204	自立訓練(機能訓練・生活訓練)	利用者数	4人	5人	21年度	☆	160	
		010205	就労移行支援	利用者数	5人	4人	21年度	☆	160	
		010206	就労継続支援B型	利用者数	51人	57人	21年度	☆	160	
		010207	児童デイサービス	利用者数	33人	35人	21年度	☆	160	
		010208	短期入所	利用者数	2人	5人	21年度	☆	160	
		010209	共同生活介護(ケアホーム)	利用者数	18人	18人	21年度	☆	160	

業務コード			目的・業務内容	管理指標	実績(H20)	目標	期限	困難度	人工【時間数】	備考
2桁	4桁	6桁								
		010210	共同生活援助(グループホーム)	利用者数	8人	11人	21年度	☆	160	
		010211	施設入所支援	利用者数	21人	26人	21年度	☆	160	
		010212	更生医療の支給決定	適正処理	適正処理	適正処理	21年度	☆	160	
		010213	精神通院医療支給申請	適正処理	適正処理	適正処理	21年度	☆	160	
		010214	3障害利用負担額の見直し	適正処理	適正処理	適正処理	21年度	☆	160	
	0103		地域生活支援事業等の実施	適正処理	適正処理	適正処理	21年度	☆	1,900	
		010301	相談支援事業の実施	利用者数	274人	274人	21年度	☆	200	
		010302	日常生活用具給付・貸与事業の実施	適正処理	適正処理	適正処理	21年度	☆	300	
		010303	移動支援事業の実施	利用時間	309時間	309時間	21年度	☆	200	
		010304	地域活動支援センター事業の実施	利用者数	474人	474人	21年度	☆	200	
		010305	訪問入浴サービス事業の実施	利用回数	39回	39回	21年度	☆	100	
		010306	更生訓練費等給付事務の実施	適正処理	適正処理	適正処理	21年度	☆	200	
		010307	日中一時支援事業の実施	利用回数	315回	315回	21年度	☆	200	
		010308	成年後見制度の対応	適正処理	適正処理	適正処理	21年度	☆	100	
		010309	コミュニケーション支援事業の実施	利用件数	363件	370件	21年度	☆	200	
		010310	心身障害児放課後対策事業	実施回数	2373回	2541回	21年度	☆	200	
	0104		手当・助成金による支援	適正処理	適正処理	期限内処理	21年度	☆	2,150	
		010401	重度身体障害者住宅改造費助成	適正処理	適正処理	適正処理	21年度	☆	110	
		010402	自動車改造費に対する助成	適正処理	適正処理	適正処理	21年度	☆	100	
		010403	重度心身障害者タクシー券料金助成	枚数	2292枚	2300枚	21年度	☆	160	
		010404	特別児童扶養手当	適正処理	適正処理	適正処理	21年度	☆	160	
		010405	特別障害者等手当	適正処理	適正処理	適正処理	21年度	☆	160	
		010406	心身障害者扶養共済制度	適正処理	適正処理	適正処理	21年度	☆	160	
		010407	重度心身障害者(児)医療費助成	適正処理	適正処理	適正処理	21年度	☆☆	480	
		010408	補装具支援	適正処理	適正処理	適正処理	21年度	☆	200	
		010409	重度心身障害児扶養手当	適正処理	適正処理	適正処理	21年度	☆	160	
		010410	重度心身障害者介護手当	適正処理	適正処理	適正処理	21年度	☆	140	
		010411	心身障害者等社会福祉施設通所費助成	適正処理	適正処理	適正処理	21年度	☆	160	
		010412	精神障害者医療費助成	適正処理	適正処理	適正処理	21年度	☆	160	
	0105		障害者福祉サービス申請受付	適正処理	適正処理	期限内処理	21年度	☆	890	
		010501	ETC割引申請受付	適正処理	適正処理	期限内処理	21年度	☆	230	
		010502	有料道路申請受付	適正処理	適正処理	期限内処理	21年度	☆	160	
		010503	NHK受信料減免申請受付	適正処理	適正処理	期限内処理	21年度	☆	160	
		010504	生計同一証明申請受付	適正処理	適正処理	期限内処理	21年度	☆	160	

業務コード			目的・業務内容	管理指標	実績(H20)	目標	期限	困難度	人工【時間数】	備考
2桁	4桁	6桁								
		010505	バス割引(定期券)申請受付	適正処理	適正処理	期限内処理	21年度	☆	160	5年に一度の開催
		010506	障害者スポーツ大会申請受付	適正処理	適正処理	期限内処理	21年度	☆	20	
	0106		各種手帳申請受付・交付	適正処理	適正処理	期限内処理	21年度	☆	530	
		010601	身体障害者手帳の受付・交付	適正処理	適正処理	期限内処理	21年度	☆	210	
		010602	療育手帳の受付・交付	適正処理	適正処理	期限内処理	21年度	☆	160	
		010603	精神障害者手帳の受付・交付	適正処理	適正処理	期限内処理	21年度	☆	160	
	0107		啓発活動・相談の実施	適正処理	適正処理	適正処理	21年度	☆	350	
		010701	精神保健福祉ボランティアの育成	開催回数	5回	5回	24年度	☆	150	
		010702	障害者に関する相談受付	適正処理	適正処理	適正処理	21年度	☆	200	
99			その他業務						351	
	9901		その他業務	適正処理	適正処理	期限内処理	21年度	☆	351	
		990101	議会・監査対応	適正処理	適正処理	期限内処理	21年度	☆	50	
		990102	予算作成	適正処理	適正処理	期限内処理	21年度	☆	150	
		990103	条例等改正	適正処理	適正処理	期限内処理	21年度	☆	50	
		990104	文書管理(ファイリング)	適正処理	適正処理	期限内処理	21年度	☆	30	
		990105	行政評価事務	適正処理	適正処理	期限内処理	21年度	☆	50	
		990106	課内庶務	適正処理	適正処理	期限内処理	21年度	☆	21	

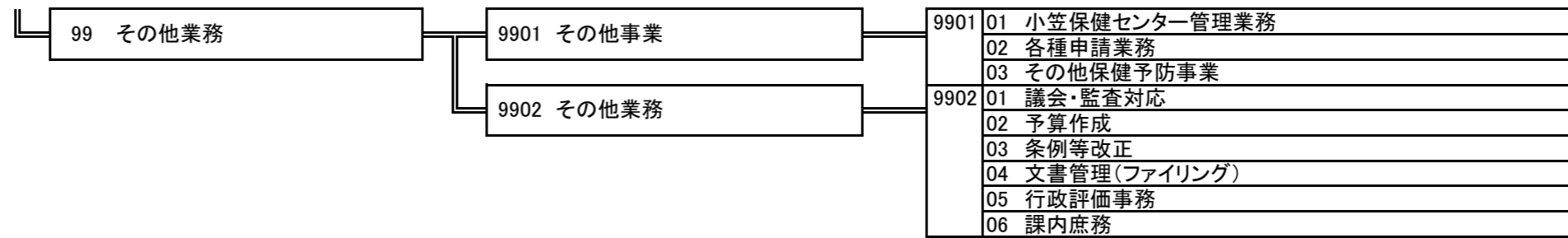
平成21年度 総括表

所属	市民生活部福祉課障がい者福祉係	係 表番号	31	内 線	37-1252				
総合計画の位置付け									
基本方針:安心していきいき暮らせるまち 施策の柱:障害者福祉の充実(総合計画P44~P45)									
目 的	総合計画等指標	H20実績	H21実績	H22実績	H23実績	H24実績	目 標	期 限	
子ども・高齢者・障がい者など誰もが地域社会において安心していきいきと暮らすことができる社会の実現	障がいを持つ人が安心して暮らすことができると思う人も割合	39.1%					35.6% (初年度実績)	23年度	
任務目的	障がいのある人が地域で自立した生活ができ、安心して暮らすことができる社会の実現	相談支援事業を利用する人の割合	16.3%				17.0%	23年度	
業務概要	障害者の地域移行を目指し、障害者自身の能力を最大限発揮できるような福祉サービスの提供	自立支援協議会の開催	30回				30回	23年度	
<b>【目的(総合計画)管理指標の動向】</b>									
総合計画の管理指標である市民満足度(アンケート結果)については、初年度実績と比較すると3.5ポイント増えている。									
<b>【現状】</b>									
障害者の高齢化などにより障害の重度化、重複化が進んでいる。また、在宅障害者においては、親の高齢化により介護の困難さが増し在宅が困難な者も徐々に増えている。また、重複障害により医療的ケアが必要な者の支援について既存の施設では対応できない状況である。									
<b>【現状の課題】</b>									
自立支援協議会において、事業者のサービス事業計画により、個々の障害に応じた支援の検討を各関係機関と重ねているが、在宅障害者の地域での支援、医療的ケアの支援が課題である。									
東遠地域広域障害者計画、第2期東遠地域広域障害者福祉計画に基づき、年度ごとの検証、分析を行い障害者福祉サービスの充実を推進していく。また、東遠地域自立支援協議会によりサービスの調整や課題の検討を行い円滑なサービス支援を進める。医療的ケアの必要な障害者のサービスについては、広域的な実施を含めて研究を重ねていく。									



<b>目的(総合計画)</b>
子ども・高齢者・障がい者など誰もが地域社会において安心していきいきと暮らすことができる社会の実現
<b>任務目的(係の目的)</b>
市民が心身ともに健康で生きがいを持ち自立した生活を送れるよう支援する
<b>業務概要</b>
市民の健康意識を高め、健康づくりへの取り組みができるように健康教育、健康診査、健康相談等を実施する。

2桁   大分類	4桁   中分類	6桁   小分類
01 母子保健事業の推進	0101 母子健康手帳交付の実施	0101 01 母子健康手帳の交付
	0102 健康相談事業の実施	0102 01 乳幼児健康相談の実施
		02 2か月児相談の実施
	0103 健康診査事業の実施	03 7か月児相談の実施
		0103 01 妊婦健康診査の実施
02 4か月児・10か月児健診の実施		
03 1歳6か月児健診・フッ素塗布の実施		
04 2歳児歯科健診・フッ素塗布の実施		
05 2歳6か月児歯科健診・フッ素塗布の実施		
06 3歳児健診・フッ素塗布の実施		
07 3歳児精密健康検査の実施		
0104 健康教育事業の実施	0104 01 プレママ&パパサロンの実施	
	02 離乳食教室の実施	
	03 小児生活習慣病予防の実施	
	04 フッ素洗口事業	
0105 療育事業の実施	0105 01 療育教室「げんきっこ」の実施	
	02 園訪問の実施	
	03 幼児発達相談の実施	
	04 乳幼児訪問指導の実施	
	05 特別支援教育体制整備の実施	
	06 要保護児童対策協議会(子どもを守るネットワーク)の開催	
	0201 健康相談事業の実施	0201 01 定例・定例外健康相談の実施
		02 健康チェックの日
	0202 健康診査事業の推進	0202 01 胃がん検診の実施
		02 大腸がん検診の実施
03 肺がん検診の実施		
04 子宮がん検診の実施		
05 乳がん検診の実施		
06 前立腺がん検診の実施		
07 骨粗鬆症検診の実施		
08 歯周病検診の実施		
09 30代の生活習慣病検診の実施		
10 肝炎ウイルス検査の実施		
0203 健康教育事業の推進	0203 01 集団健康教育の実施	
	02 運動教室の推進	
	03 栄養講座の実施の推進	
0204 訪問指導事業の実施	0204 01 訪問指導の実施	
	02 訪問口腔衛生指導の実施	
0205 特定検診・特定保健指導事業の推進	0205 01 特定検診結果説明会の実施	
	02 特定保健指導の実施	
0206 食育推進事業の推進	0206 01 食育連絡会の開催	
	02 児童館行事における栄養教室の開催	
03 精神保健事業の推進	0301 精神保健事業の実施	0301 01 精神家庭訪問の実施
04 予防接種事業の推進	0401 集団予防接種事業の実施	02 精神保健相談の実施
		03 精神保健福祉啓発の実施
		0401 01 ポリオ生ワクチン接種の実施
0402 個別予防接種事業の推進	02 結核予防業務(BCG)の実施	
	03 三種混合予防接種(DPT)の実施	
	04 二種混合予防接種(MR)の実施	
	05 日本脳炎予防接種の実施	
	06 高齢者インフルエンザ予防接種の実施	
0501 感染症対策事業の実施	0501 01 結核健康診断業務の実施	
	02 新型インフルエンザ対策業務の実施	
	03 HIV/AIDS予防啓発の実施	
0601 健康づくり推進事業の実施	0601 01 健康づくり推進協議会の開催	
	02 健康づくり食生活推進員セミナーの開催	
	03 健康づくり食生活推進協議会の開催	
	04 健康づくり推進委員会の開催	
0701 献血事業の実施	0701 01 献血業務の実施	
0801 学習実施指導事業の実施	0801 02 献血広報の実施	
	0801 01 東京女子医科大学看護学部学生指導	
0901 救護所活動事業の実施	0901 02 東海アクシス専門学校学生指導	
	0901 01 救護所倉庫の点検・整備業務の実施	
0901 救護所活動事業の実施	0901 02 地域防災 救護所訓練業務の実施	
	0901 03 救護所についての普及・啓発資料配布	



業務棚卸表(個表)

総合計画	基本方針 (総合計画 P14~P17)	2.安心していきいき暮らせるまち【福祉・健康】	平成21年度		作成日	平成21年12月25日
	施策の柱	1.健康づくりの推進 (総合計画 P34~P35)	部コード	30	部名	市民生活部
			課コード	31	課名	健康長寿課
			シート	1/1	係名	健康増進係

目的・業務概要		管理指標	実績(H20)	目標	期限	困難度	職員配置	備考
目的 (総合計画)	子ども・高齢者・障がい者など誰もが地域社会において安心していきいきと暮らすことができる社会の実現	健康づくりに取り組む人が増えていると思う人の割合	73.1%	74.2% (初年度実績)	23年度	—	正規9人 嘱託2人 臨時1人	
		検診や健康相談など病気の予防対策が充実していると思う人の割合	63.6%	67.2% (初年度実績)	23年度	—		
任務目的 (系の目的)	市民が心身ともに健康で生きがいを持ち自立した生活を送れるよう支援する	健康づくり推進委員自治会活動での職員や講師による健康教室の参加人員	914人	1,100人	23年度	☆☆		
業務概要	市民の健康意識を高め、健康づくりへの取り組みができるように健康教育、健康診査、健康相談等を実施する。	医療機能連携の強化(病院との連携)	3病院	6病院	23年度	☆☆		

業務コード			目的・業務内容	管理指標	実績(H20)	目標	期限	困難度	人工【時間数】	備考
2桁	4桁	6桁								
01			母子保健事業の推進	適正処理	適正処理	適正処理	21年度	☆	14,946	
	0101		母子健康手帳交付の実施	交付数	469件	450件	21年度	☆	450	
		010101	母子健康手帳の交付	交付数	469件	450件	21年度	☆	450	
	0102		健康相談事業の実施	適正処理	適正処理	適正処理	21年度	☆	2,940	
		010201	乳幼児健康相談の実施	利用者数	1,277人	1,000人	21年度	☆	1,140	
		010202	2か月児相談の実施	受診率	94.2%	100%	21年度	☆	360	
		010203	7か月児相談の実施	受診率	94.5%	96%	21年度	☆	1,440	
	0103		健康診査事業の実施	適正処理	適正処理	適正処理	21年度	☆	5,240	
		010301	妊婦健康診査の実施	受診率	95.6%	95%	21年度	☆	276	
		010302	4か月児・10か月児健診の実施	受診率	95.2%	95%	21年度	☆	192	
		010303	1歳6か月児健診・フッ素塗布の実施	実施率	95.7%	95%	21年度	☆	1,222	
		010304	2歳児歯科健診・フッ素塗布の実施	受診率	90.6%	95%	21年度	☆	1,124	
		010305	2歳6か月児歯科健診・フッ素塗布の実施	受診率	92.7%	95%	21年度	☆	804	
		010304	3歳児健診・フッ素塗布の実施	受診率	98.7%	95%	21年度	☆	1,574	
		010305	3歳児精密健康検査の実施	受診率	91.4%	95%	21年度	☆	48	

業務コード			目的・業務内容	管理指標	実績(H20)	目標	期限	困難度	人工 【時間数】	備考
2桁	4桁	6桁								
	0104		健康教育事業の実施	適正処理	適正処理	適正処理	21年度	☆☆	1,028	
		010401	プレママ&パパサロンの実施	参加者数	148人	74人	21年度	☆	144	
		010402	離乳食教室の実施	受講率	37.0%	40.0%	21年度	☆	396	
		010403	小児生活習慣病予防の実施	参加人数	426人	450人	21年度	☆	104	
		010404	フッ素洗口事業	虫歯保有率	18.2%	15.0%	21年度	☆☆	384	
	0105		療育事業の実施	適正処理	適正処理	適正処理	21年度	☆	5,288	
		010501	療育教室「げんきっこ」の実施	参加人数	318人	318人	21年度	☆	1,380	
		010502	園訪問の実施	実施回数	24回	60回	21年度	☆	144	
		010503	幼児発達相談の実施	実施人数	85人	98人	21年度	☆	2,400	
		010504	乳幼児訪問指導の実施	訪問児数	583人	329人	21年度	☆	1,200	
		010505	特別支援教育体制整備の実施	適正処理	適正処理	適正処理	21年度	☆	100	
		010506	要保護児童対策協議会(子どもを守るネットワーク)の開催	適正処理	適正処理	適正処理	21年度	☆	64	
	02			健康増進事業の推進	適正処理	適正処理	適正処理	21年度	☆☆	4,320
0201			健康相談事業の実施	適正処理	適正処理	適正処理	21年度	☆	776	
		020101	定例・定例外健康相談の実施	相談件数	76件	76件	21年度	☆	648	
		020102	健康チェックの日	参加者数	208人	450人	21年度	☆	128	
0202			健康診査事業の推進	適正処理	適正処理	適正処理	23年度	☆☆	1,602	
		020201	胃がん検診の実施	受診率	19.5%	25%	23年度	☆☆	191	
		020202	大腸がん検診の実施	受診率	24.3%	30%	23年度	☆☆	251	
		020203	肺がん検診の実施	受診率	43.9%	60%	23年度	☆☆	37	
		020204	子宮がん検診の実施	受診率	34.1%	30%	23年度	☆	515	
		020205	乳がん検診の実施	受診率	38.9%	30%	23年度	☆	515	
		020206	前立腺がん検診の実施	受診率	20.6%	20%	23年度	☆	24	
		020207	骨粗鬆症検診の実施	受診率	9.9%	12%	23年度	☆☆	15	
		020208	歯周病検診の実施	受診率	1.1%	3.9%	23年度	☆☆	15	
		020209	30代の生活習慣病検診の実施	受診数	317人	400人	23年度	☆☆	24	
020210		肝炎ウイルス検査の実施	実施率	6.2%	15%	23年度	☆☆	15		
0203			健康教育事業の推進	参加人数	7,392人	5,720人	21年度	☆	398	
		020301	集団健康教育の実施	参加人数	7,005人	4,660人	21年度	☆	190	
		020302	運動教室の推進	参加人数	333人	280人	21年度	☆	144	
		020303	栄養講座の実施の推進	参加人数	54人	60人	21年度	☆	64	
0204			訪問指導事業の実施	実施人数	26人	14人	21年度	☆	208	
		020401	訪問指導の実施	実施人数	20人	10人	21年度	☆	160	
	020402	訪問口腔衛生指導の実施	実施人数	6人	4人	21年度	☆	48		

業務コード			目的・業務内容	管理指標	実績(H20)	目標	期限	困難度	人工 【時間数】	備考
2桁	4桁	6桁								
	0205		特定健診・特定保健指導事業の推進	適正処理	適正処理	適正処理	24年度	☆☆	1,060	
		020501	積極的支援の実施	実施率	19.7%	45%	24年度	☆☆	400	
		020502	動機づけ支援の実施	実施率	55.5%	45%	24年度	☆	660	
	0206		食育推進事業の推進	回数	18回	13回	21年度	☆	276	
		020601	食育連絡会の開催	回数	3回	3回	21年度	☆	156	
		020602	児童館行事における栄養教室の開催	回数	15回	10回	21年度	☆	120	
03		精神保健事業の推進	適正処理	適正処理	適正処理	21年度	☆	600		
	0301		精神保健事業の実施	適正処理	適正処理	適正処理	21年度	☆	600	
		030101	精神家庭訪問の実施	件数	62件	62件	21年度	☆	240	
		030102	精神保健相談の実施	件数	37件	37件	21年度	☆	240	
		030103	精神保健福祉啓発の実施	適正処理	適正処理	適正処理	21年度	☆	120	
04		予防接種事業の推進	接種人数	11,204人	16,908人	21年度	☆☆	1,350		
	0401		集団予防接種事業の実施	接種人数	1,025人	975人	21年度	☆	750	
		040101	ポリオ生ワクチン接種の実施	接種人数	1,025人	975人	21年度	☆	750	
	0402		個別予防接種事業の推進	接種人数	10,179人	15,933人	21年度	☆☆	600	
		040201	結核予防業務(BCG)の実施	接種人数	508人	512人	21年度	☆	192	
		040202	三種混合予防接種(DPT)の実施	接種人数	1,977人	1,858人	21年度	☆	192	
		040203	二種混合予防接種(MR)の実施	接種人数	1,829人	2,012人	21年度	☆	120	
		040204	日本脳炎予防接種の実施	接種人数	8人	1,471人	21年度	☆☆	24	
		040205	高齢者インフルエンザ予防接種の実施	接種人数	5,439人	10,080人	21年度	☆☆	72	
	05		感染症対策事業の推進	適正処理	適正処理	適正処理	21年度	☆	1,021	
0501			感染症対策事業の実施	適正処理	適正処理	適正処理	21年度	☆	1,021	
		050101	結核健康診断業務の実施	受診率	39.6%	40.0%	21年度	☆	37	
		050102	新型インフルエンザ対策業務の実施	適正処理	適正処理	適正処理	21年度	☆	960	
		050103	HIV/AIDS予防啓発の実施	適正処理	適正処理	適正処理	21年度	☆	24	
06		健康づくり推進事業の推進	適正処理	適正処理	適正処理	21年度	☆	1,232		
	0601		健康づくり推進事業の実施	適正処理	適正処理	適正処理	21年度	☆	1,232	
		060101	健康づくり推進協議会の開催	開催回数	2回	2回	21年度	☆	640	
		060102	健康づくり食生活推進員セミナーの開催	参加者数	12人	12人	21年度	☆	128	
		060103	健康づくり食生活推進協議会の育成、支援	会員数	56人	57人	21年度	☆	368	
	060104	健康づくり推進委員会の開催	開催回数	96回	96回	21年度	☆	96		



業務コード			目的・業務内容	管理指標	実績(H20)	目標	期限	困難度	人工 【時間数】	備考	
2桁	4桁	6桁									
07			献血事業の推進	適正処理	適正処理	適正処理	21年度	☆	228		
	0701			献血事業の実施	適正処理	適正処理	21年度	☆	228		
		070101	献血業務の実施		献血者数	1,091人	1,280人	21年度	☆	144	
		070102	献血広報の実施		適正処理	適正処理	適正処理	21年度	☆	84	
08			学習実施指導事業の推進	実施回数	62回	52回	21年度	☆	248		
	0801			学習実施指導事業の実施	実施回数	62回	52回	21年度	☆	248	
		080101	東京女子医科大学看護学部学生指導		実施回数	40回	34回	21年度	☆	160	
		080102	東海アクシス専門学校学生指導		実施回数	22回	18回	21年度	☆	88	
09			災害対策事業の推進	適正処理	適正処理	適正処理	21年度	☆	384		
	0901			救護所活動事業の実施	適正処理	適正処理	適正処理	21年度	☆	384	
		090101	救護所倉庫の点検・整備業務の実施		実施回数	1回	1回	21年度	☆	88	
		090102	地域防災 救護所訓練業務の実施		実施回数	2回	2回	21年度	☆	256	
		090103	救護所についての普及・啓発資料配布		適正処理	適正処理	適正処理	21年度	☆	40	
99			その他業務	適正処理	適正処理	適正処理	21年度	☆	3,841		
	9901			その他事業	適正処理	適正処理	適正処理	21年度	☆	2,789	
		990101	小笠保健センター管理業務		適正処理	適正処理	適正処理	21年度	☆	416	
		990102	各種申請業務		適正処理	適正処理	適正処理	21年度	☆	80	
		990103	その他保健予防事業		適正処理	適正処理	適正処理	21年度	☆	2,293	
	9902			その他業務	適正処理	適正処理	適正処理	21年度	☆	1,052	
		990201	議会・監査対応		適正処理	適正処理	適正処理	21年度	☆	160	
		990202	予算作成		適正処理	適正処理	適正処理	21年度	☆	360	
		990203	条例等改正		適正処理	適正処理	適正処理	21年度	☆	40	
		990204	文書管理(ファイリング)		適正処理	適正処理	適正処理	21年度	☆	180	
		990205	行政評価事務		適正処理	適正処理	適正処理	21年度	☆	216	
990206		課内庶務		適正処理	適正処理	適正処理	21年度	☆	96		

28,170

-28,170

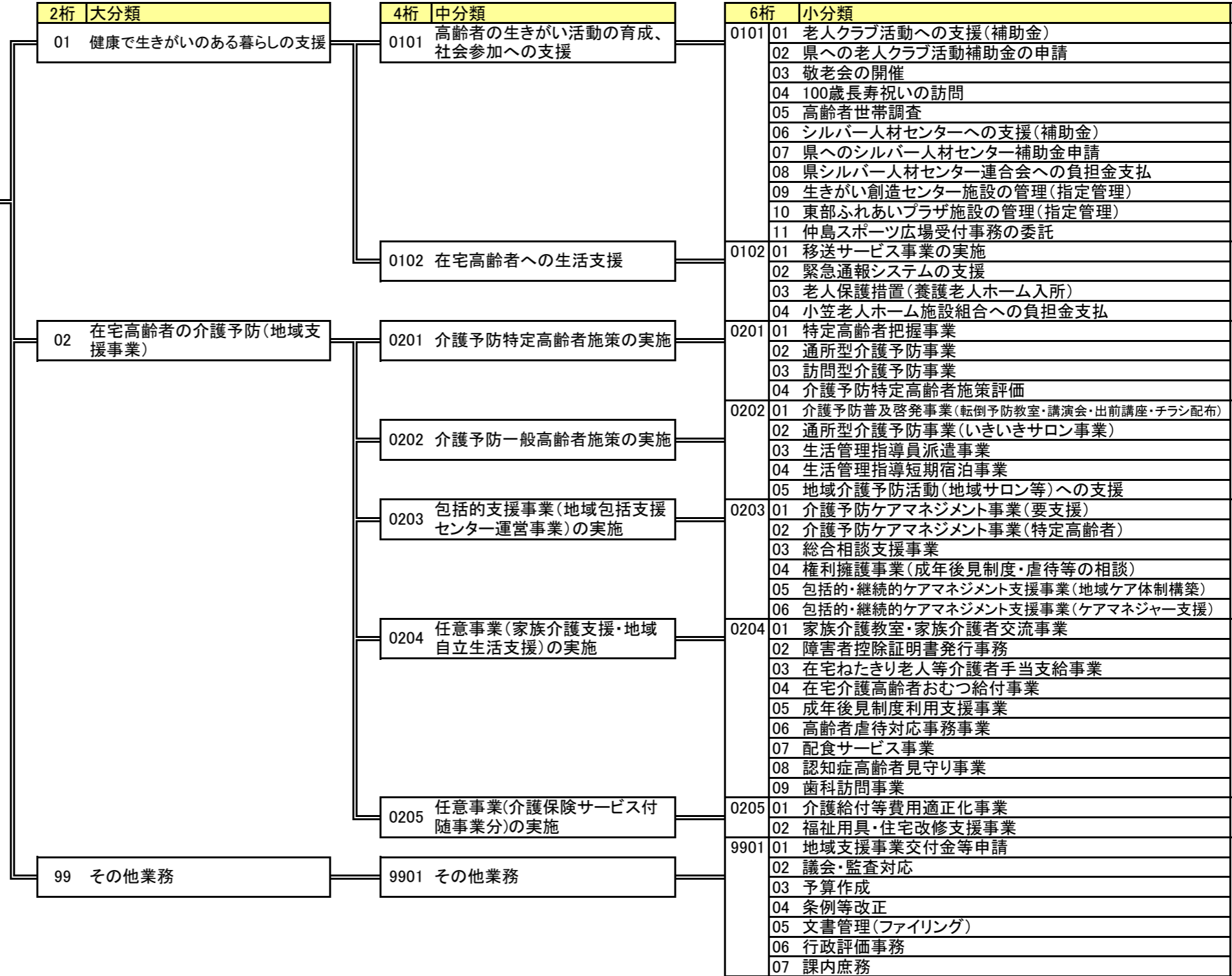
計

0

平成21年度 総括表

所属	市民生活部 健康長寿課 健康増進係	係 表番号	1/1	外線	37-1112			
総合計画の位置付け								
基本方針:2.安心していきいき暮らせるまち【福祉・健康】 施策の柱:1.健康づくりの推進（総合計画 P34～P35）								
目的	総合計画等指標	H20実績	H21実績	H22実績	H23実績	H24実績	目標	期限
子ども・高齢者・障がい者など誰もが地域社会において安心していきいきと暮らすことができる社会の実現	健康づくりに取り組む人が増えていると思う人の割合	73.1%					74.2% (初年度実績)	23年度
	検診や健康相談など病気の予防対策が充実していると思う人の割合	63.6%					67.2% (初年度実績)	23年度
任務目的	市民が心身ともに健康で生きがいを持ち自立した生活を送れるよう支援する。	健康づくり推進委員自治会活動での職員や講師による健康教室の参加人員	914人				1,100人	23年度
業務概要	市民の健康意識を高め、健康づくりへの取り組みができるように健康教育、健康診査、健康相談等を実施する。	医療機能連携の強化(病院との連携)	3病院				6病院	23年度
<b>【目的(総合計画)管理指標の動向】</b>								
総合計画の管理指標である市民満足度(アンケート結果)については、初年度実績と比較するとやや減少している。								
<b>【現状】</b>								
妊婦健診や乳幼児の健診業務など、母子保健事業を行っている。 成人に対しては、各種がん検診時の待ち時間を利用し、ビデオや保健師が作成した資料等で指導・啓発を行うとともに、地域においては、健康づくり推進委員の活動(ミニ講座の開催など)を通じ、自治会との連携を図りながら、市民の健康意識の高揚を図っている。								
<b>【現状の課題】</b>								
市民の検診に対する意識が低下していることや実施方法が市民のニーズにあっていないため、各種がん検診の受診率が低くなっており、市の目標数値に達していない。								
<b>【次年度改善措置】</b>								
次年度については、各種がん検診を年間2回の検診から年間1回でいろんな検診が一括で受診できるなど、市民のニーズに応えられるような総合検診業務を目指すとともに、業務の合理化を推進する。								

<b>目的(総合計画)</b>
子ども・高齢者・障がい者など誰もが地域社会において安心していきいきと暮らすことができる社会の実現
<b>任務目的(係の目的)</b>
高齢者が生きがいを持って生活を送ることができる社会の実現
<b>業務概要</b>
高齢者が地域で生きがいを持って楽しく暮らすための支援を実施するとともに、各種事業を実施する。





業務棚卸表(個表)

総合計画	基本方針 (総合計画 P14~P17)	2.安心していきいき暮らせるまち【福祉・健康】	平成21年度		作成日	平成21年12月24日
	施策の柱	4.長寿・生きがい対策の推進 (総合計画 P40~P41)	部コード	30	部名	市民生活部
			課コード	32	課名	健康長寿課
			シート	1/1	係名	高齢者福祉・包括支援係

目的・業務概要		管理指標	実績(H20)	目標	期限	困難度	職員配置	備考
目的 (総合計画)	子ども・高齢者・障がい者など誰もが地域社会において安心していきいきと暮らすことができる社会の実現	高齢者が生きがいを持って地域活動に参加する機会があると思う人の割合	50.2%	43.8% (初年度実績)	23年度	—	正規7人 産休1人 嘱託0人 臨時3人	
		地域福祉権利擁護事業、成年後見制度を認知している割合	42.1% (H17実施結果)	50.0%	23年度	—		
任務目的 (係の目的)	高齢者が生きがいを持って生活を送ることができる社会の実現	地域での高齢者サロン開設箇所数	3箇所	5箇所	23年度	☆		
業務概要	高齢者が地域で生きがいを持って楽しく暮らすための支援を実施するとともに、各種事業を実施する。	シルバー人材センターの会員数	489人	600人	23年度	☆☆☆		

業務コード			目的・業務内容	管理指標	実績(H20)	目標	期限	困難度	人工 【時間数】	備考
2桁	4桁	6桁								
01			健康で生きがいのある暮らしの支援	敬老会出席率	47.4%	50.0%	21年度	☆☆	1,723	
	0101		高齢者の生きがい活動の育成、社会参加への支援	シルバー人材会員数	489人	500人	21年度	☆☆	1,375	
		010101	老人クラブ活動への支援(補助金)事業の実施	支援クラブ数	26クラブ	26クラブ	21年度	☆☆	85	年度末クラブ数
		010102	県への老人クラブ活動補助金の申請	適正処理	適正処理	適正処理	21年度	☆	64	
		010103	敬老会の開催	敬老会出席率	47.4%	50.0%	21年度	☆☆	920	
		010104	100歳長寿祝いの訪問	適正処理	適正処理	適正処理	21年度	☆	103	
		010105	高齢者世帯調査	適正処理	適正処理	適正処理	21年度	☆	149	
		010106	シルバー人材センターへの支援(補助金)	シルバー人材会員数	489人	500人	21年度	☆☆	21	年度末会員数
		010107	県へのシルバー人材センター補助金申請	適正処理	適正処理	適正処理	21年度	☆	21	
		010108	県シルバー人材センター連合会への負担金支払	適正処理	適正処理	適正処理	21年度	☆	2	
		010109	生きがい創造センター施設の管理(指定管理)	適正処理	適正処理	適正処理	21年度	☆	4	
		010110	東部ふれあいプラザ施設指定の管理(指定管理)	適正処理	適正処理	適正処理	21年度	☆	2	
		010111	仲島スポーツ広場受付事務の委託	適正処理	適正処理	適正処理	21年度	☆	4	
	0102		在宅高齢者への生活支援	緊急システムの設置数	63箇所	65箇所	21年度	☆	348	
		010201	移送サービス事業の実施	適正処理	適正処理	適正処理	21年度	☆	211	
		010202	緊急通報システムの支援事業	設置箇所数	63箇所	65箇所	21年度	☆	51	
		010203	老人保護措置(養護老人ホーム入所)	適正処理	適正処理	適正処理	21年度	☆	64	

業務コード			目的・業務内容	管理指標	実績(H20)	目標	期限	困難度	人工【時間数】	備考
2桁	4桁	6桁								
		010204	小笠老人ホーム施設組合への負担金支払	適正処理	適正処理	適正処理	21年度	☆	22	
02			在宅高齢者の介護予防(地域支援事業)	特定高齢者維持改善	92.3%	93%	21年度	☆	12,780	
	0201		介護予防特定高齢者施策の実施	維持+改善率	92.3%	93%	21年度	☆	1,585	
		020101	特定高齢者把握事業	基本チェックリスト実施率	75.1%	76%	21年度	☆	680	
		020102	通所型介護予防事業	参加実人数	52人	60人	21年度	☆	727	
		020103	訪問型介護予防事業	参加実人数	6人	10人	21年度	☆	114	
		020104	介護予防特定高齢者施策評価	維持+改善率	92.3%	93%	21年度	☆	64	
	0202		介護予防一般高齢者施策の実施	サロン参加維持率	86.7%	87%	21年度	☆	1,103	
		020201	介護予防普及啓発事業(転倒予防教室・講演会・出前講座・チラシ配布)	講座開催回数	96回	80回以上	21年度	☆	464	(48)
		020202	通所型介護予防事業(いきいきサロン事業)の実施	参加人数	延5546人	延5200人以上	21年度	☆	452	(40)
		020203	生活管理指導員派遣事業	適正処理	適正処理	適正処理	21年度	☆	129	
		020204	生活管理指導短期宿泊事業	適正処理	適正処理	適正処理	21年度	☆	49	
		020205	地域介護予防活動(地域サロン等)への支援	地域活動組織支援・研修	1回	2回	21年度	☆	9	
	0203		包括的支援事業(地域包括支援センター運営事業)の実施	適正処理	適正処理	適正処理	21年度	☆	8,400	
		020301	介護予防ケアマネジメント事業(要支援)	件数	100件/月	100件/月	21年度	☆	2,700	(2700)
		020302	介護予防ケアマネジメント事業(特定高齢者)	件数	57件	63件	21年度	☆	1,000	(1000)
		020303	総合相談支援事業	件数	2391件	3350件	21年度	☆	3,100	(3100)
		020304	権利擁護事業(成年後見制度・虐待等の相談)	件数	119件	150件	21年度	☆	1,000	(1000)
		020305	包括的・継続的ケアマネジメント支援事業(地域ケア体制構築)	適正処理	適正処理	適正処理	21年度	☆	300	(300)
		020306	包括的・継続的ケアマネジメント支援事業(ケアマネージャー支援)	適正処理	適正処理	適正処理	21年度	☆	300	(300)
	0204		任意事業(家族介護支援・地域自立生活支援)の実施	適正処理	適正処理	適正処理	21年度	☆	1,692	
		020401	家族介護教室・家族介護者交流事業	参加延人数	49人	60人	21年度	☆	60	(60)
		020402	障害者控除証明書発行事務	適正処理	適正処理	適正処理	21年度	☆	20	
		020403	在宅ねたきり老人等介護者手当支給事業	適正処理	適正処理	適正処理	21年度	☆	372	
		020404	在宅介護高齢者おむつ給付事業	適正処理	適正処理	適正処理	21年度	☆	319	
		020405	成年後見制度利用支援事業	適正処理	適正処理	適正処理	21年度	☆	148	
		020406	高齢者虐待対応事務事業	適正処理	適正処理	適正処理	21年度	☆	337	
		020407	配食サービス事業	適正処理	適正処理	適正処理	21年度	☆	275	
		020408	認知症高齢者見守り事業	対象人数	200	50	21年度	☆	56	← H20年度は、初年度対応につき数値 大
		020409	歯科訪問事業	適正処理	適正処理	適正処理	21年度	☆	105	

← (参加実人数-中止者) / (参加実人数) × 100

← H20年度は、初年度対応につき数値 大

業務コード			目的・業務内容	管理指標	実績(H20)	目標	期限	困難度	人工【時間数】	備考
2桁	4桁	6桁								
	0205		任意事業(介護保険サービス付随事業分)の実施	適正処理	適正処理	適正処理	21年度	☆	介護保険係で計上	31Hr
		020501	介護給付等費用適正化事業	適正処理	適正処理	適正処理	21年度	☆	介護保険係で計上	30Hr
		020502	福祉用具・住宅改修支援事業	適正処理	適正処理	適正処理	21年度	☆	介護保険係で計上	1Hr
99			その他業務						1,542	
	9901		その他業務	適正処理	適正処理	適正処理	21年度	☆	1,542	
		990101	地域支援事業交付金等申請	適正処理	適正処理	適正処理	21年度	☆	100	(100)
		990102	議会・監査対応	適正処理	適正処理	適正処理	21年度	☆	131	(67)
		990103	予算作成	適正処理	適正処理	適正処理	21年度	☆	462	(190)
		990104	条例等改正	適正処理	適正処理	適正処理	21年度	☆	83	
		990105	文書管理(ファイリング)	適正処理	適正処理	適正処理	21年度	☆	333	(160)
		990106	行政評価事務	適正処理	適正処理	適正処理	21年度	☆	202	(100)
		990107	課内庶務	適正処理	適正処理	適正処理	21年度	☆	231	(50)

※( )内数値は、包括支援係

所属	市民生活部 健康長寿課 高齢者福祉・包括支援係	係 表番号	1/1	内 線	37-1254、37-1112			
総合計画の位置付け								
基本方針:2.安心していきいき暮らせるまち【福祉・健康】 施策の柱:4.長寿・生きがい対策の推進（総合計画 P40～P41）								
目的	総合計画等指標	H20実績	H21実績	H22実績	H23実績	H24実績	目標	期限
子ども・高齢者・障がい者など誰もが地域社会において安心していきいきと暮らすことができる社会の実現	高齢者が生きがいを持って地域活動に参加する機会があると思う人の割合	50.2%					43.8% (初年度実績)	23年度
	地域福祉権利擁護事業、成年後見制度を認知している割合	42.1% (H17実施結果)	-				50.0%	23年度
任務目的	高齢者が生きがいを持って生活を送ることができる社会の実現	地域での高齢者サロン開設箇所数	3箇所				5箇所	23年度
業務概要	高齢者が地域で生きがいを持って楽しく暮らすための支援を実施するとともに、各種事業を実施する。	シルバー人材センターの会員数	489人				600人	23年度
<b>【目的(総合計画)管理指標の動向】</b>								
総合計画の管理指標である市民満足度(アンケート結果)については、目標をクリアしている。								
<b>【現状】</b>								
市では、介護予防サービスや在宅福祉サービス、地域包括支援センターの相談窓口等を行なっているが、地域においても高齢者の介護予防サロンや老人クラブ活動が行なわれている。また、働く意欲のある高齢者への就業の機会の提供と、生きがい作りを目的とする、シルバー人材センターへの支援を行っている。								
<b>【現状の課題】</b>								
高齢化が進むとともに、核家族化による高齢者のみの世帯が増え、緊急時や認知症進行者への対応した事業として、緊急通報システムの設置、配食サービスの支援、成年後見の相談等を行なっているが、その利用者は増えている。  また、高齢者が増える中で、反対に、シルバー人材センターの会員は減り、目標値への到達は極めて難しくなっている。 新たな対応として、楽しみながら介護予防をする地域でのサロン教室が増えていくことが望ましいがその数はまだ少ない。								
<b>【次年度改善措置】</b>								
高齢者が増加しており、これまでの高齢者施策を、継続して行なっていくとともに、各種支援制度の認知を高めて行く。 高齢者個人の価値観も多様化しているところではあるが、高齢者の能力の積極的な活用と、高齢者の生きがい作りのためにシルバー人材センターへの加入を呼びかけていく。(シルバー人材センターにおいても、高齢者への就業の機会を拡大するため、事業内容の検討を進めている。)  健康で長生きしてもらうために、個人に介護予防を意識してもらうため施策を勧めていく。具体的には、社会福祉協議会とともに新たな地域にサロンが根付く基本づくり(普及啓発)を行なったり、実際の活動に対する支援として講師等(保健師)の派遣を行って行く。また、個人の介護予防意識を高めるチラシ配布や講座等の充実を行なって行く。								

<b>目的(総合計画)</b>
子ども・高齢者・障がい者など誰もが地域社会において安心していきいきと暮らすことができる社会の実現
<b>任務目的(係の目的)</b>
高齢者が生きがいを持って生活を送ることができる社会の実現
<b>業務概要</b>
社会全体で介護を支えるための支援事業を推進するとともに、より充実したサービス提供に努める

2桁   大分類	4桁   中分類	6桁   小分類
01 介護保険サービスの更なる充実	0101 介護保険事業計画の推進・進捗管理	010101 介護保険事業計画等推進委員会の開催
		010102 制度の周知・啓発の実施
	0102 保険料の賦課徴収	010201 保険料の賦課・更正
		010202 滞納整理・折衝履歴の管理
		010203 保険料の欠損・決算処理
		010204 保険料の督促・催告
		010205 保険料の減免管理
		010206 口座振替の管理
		010207 国保連合会へのデータ送受信
	0103 介護認定の適正化	010301 申請事務
		010302 訪問調査事務
		010303 認定情報の管理
010304 管理		
010305 認定審査会の開催		
0104 給付の適正化	010401 居宅給付費	
	010402 施設給付費	
	010403 高額介護サービス費	
	010404 高額医療合算介護サービス費	
	010405 利用者負担軽減	
	010406 住宅改修	
	010407 福祉用具	
	010408 給付制限・第三者行為	
	010409 国保連合会へのデータ送受信	
0105 資格管理	010501 被保険者の資格管理	
	010502 住所地特例者の管理	
	010503 被保険者証の発行・更新	
0106 地域密着型サービス	010601 サービス事業者の新規指定	
	010602 サービス事業者の公募・選定	
	010603 サービス事業者の更新指定	
	010604 サービス事業者の指導・管理・監督	
	010605 地域介護・福祉空間整備事業の実施	
	010606 面的整備計画書の作成	
	010607 地域密着型サービス運営協議会の開催	
99 その他業務	9901 その他業務	990101 議会・監査対応
		990102 予算作成
		990103 条例等改正
		990104 文書管理(ファイリング)
		990105 行政評価事務
		990106 課内庶務

業務棚卸表(個表)

総合計画	基本方針 (総合計画 P14~P17)	2.安心していきいき暮らせるまち【福祉・健康】	平成21年度		作成日	平成21年12月25日
	施策の柱	5.高齢者介護事業の推進 (総合計画 P42~P43)	部コード	30	部名	市民生活部
			課コード	32	課名	健康長寿課
			シート	1/1	係名	介護保険係

目的・業務概要		管理指標	実績(H20)	目標	期限	困難度	職員配置	備考
目的 (総合計画)	子ども・高齢者・障がい者など誰もが地域社会において安心していきいきと暮らすことができる社会の実現	高齢者とその家族を支えているサービスが充実していると思う人の割合	39.6%	37.5% (初年度実績)	23年度	—	正規5人 嘱託0人 臨時1人	
任務目的 (係の目的)	高齢者が生きがいを持って生活を送ることができる社会の実現	要介護2-5認定者の居住系占有率	32.8%	44.2%	23年度	☆☆☆		
業務概要	社会全体で介護を支えるための支援事業を推進するとともに、より充実したサービス提供に努める	要介護4-5認定者の入所施設占有率	55.4%	64.9%	23年度	☆☆☆		

業務コード			目的・業務内容	管理指標	実績(H20)	目標	期限	困難度	人工 【時間数】	備考
2桁	4桁	6桁								
01			介護保険サービスの更なる充実	事業計画進捗率	100%	100%	21年度	☆☆	9,933	
	0101		介護保険事業計画の推進・進捗管理	適正実施率	100%	100%	21年度	☆	728	
		010101	介護保険事業計画等推進委員会の開催	回数	5回	5回	21年度	☆	624	
		010102	制度の周知・啓発の実施	掲載・配布枚数	13,826枚	13,826枚	21年度	☆	104	
	0102		保険料の賦課徴収	徴収率	97.7%	100%	21年度	☆	2,141	
		010201	保険料の賦課・更正	適正処理	適正処理	適正処理	21年度	☆	758	
		010202	滞納整理・折衝履歴の管理	適正処理	適正処理	適正処理	21年度	☆	307	
		010203	保険料の欠損・決算処理	適正処理	適正処理	適正処理	21年度	☆	141	
		010204	保険料の督促・催告	適正処理	適正処理	適正処理	21年度	☆	373	
		010205	保険料の減免管理	適正処理	適正処理	適正処理	21年度	☆	241	
		010206	口座振替の管理	適正処理	適正処理	適正処理	21年度	☆	161	
		010207	国保連合会へのデータ送受信	適正処理	適正処理	適正処理	21年度	☆	161	
	0103		介護認定の適正化	適正処理	適正処理	適正処理	21年度	☆	2,982	
		010301	申請事務	適正処理	適正処理	適正処理	21年度	☆	1,212	
		010302	訪問調査事務	適正処理	適正処理	適正処理	21年度	☆	528	
		010303	認定情報の管理	適正処理	適正処理	適正処理	21年度	☆	420	
		010304	管理	適正処理	適正処理	適正処理	21年度	☆	547	
		010305	認定審査会の開催	適正処理	適正処理	適正処理	21年度	☆	275	

業務コード			目的・業務内容	管理指標	実績(H20)	目標	期限	困難度	人工【時間数】	備考
2桁	4桁	6桁								
	0104		給付の適正化	適正処理	適正処理	適正処理	21年度	☆	2,829	
		010401	居宅給付費	適正処理	適正処理	適正処理	21年度	☆	496	
		010402	施設給付費	適正処理	適正処理	適正処理	21年度	☆	480	
		010403	高額介護サービス費	適正処理	適正処理	適正処理	21年度	☆	355	
		010404	高額医療合算介護サービス費	適正処理	適正処理	適正処理	21年度	☆	258	
		010405	利用者負担軽減	適正処理	適正処理	適正処理	21年度	☆	144	
		010406	住宅改修	適正処理	適正処理	適正処理	21年度	☆	463	
		010407	福祉用具	適正処理	適正処理	適正処理	21年度	☆	257	
		010408	給付制限・第三者行為	適正処理	適正処理	適正処理	21年度	☆	237	
	010409	国保連合会へのデータ送受信	適正処理	適正処理	適正処理	21年度	☆	139		
	0105		資格管理	適正処理	適正処理	適正処理	21年度	☆	695	
		010501	被保険者の資格管理	適正処理	適正処理	適正処理	21年度	☆	204	
		010502	住所地特例者の管理	適正処理	適正処理	適正処理	21年度	☆	204	
		010503	被保険者証の発行・更新	適正処理	適正処理	適正処理	21年度	☆	287	
	0106		地域密着型サービス	適正処理	適正処理	適正処理	21年度	☆	558	
		010601	サービス事業者の新規指定	適正処理	適正処理	適正処理	21年度	☆	119	
		010602	サービス事業者の公募・選定	適正処理	適正処理	適正処理	21年度	☆	62	
		010603	サービス事業者の更新指定	適正処理	適正処理	適正処理	21年度	☆	119	
		010604	サービス事業者の指導・管理・監督	適正処理	適正処理	適正処理	21年度	☆	119	
		010605	地域介護・福祉空間整備事業の実施	適正処理	適正処理	適正処理	21年度	☆	21	
		010606	面的整備計画書の作成	適正処理	適正処理	適正処理	21年度	☆	98	
010607	地域密着型サービス運営協議会の開催	開催回数	5回	5回	21年度	☆	21			
99		その他業務	適正処理	適正処理	適正処理	21年度	☆	1,334		
	9901		その他業務	適正処理	適正処理	適正処理	21年度	☆	1,334	
		990101	議会・監査対応	適正処理	適正処理	適正処理	21年度	☆	104	
		990102	予算作成	適正処理	適正処理	適正処理	21年度	☆	416	
		990103	条例等改正	適正処理	適正処理	適正処理	21年度	☆	42	
		990104	文書管理(ファイリング)	適正処理	適正処理	適正処理	21年度	☆	140	
		990105	行政評価事務	適正処理	適正処理	適正処理	21年度	☆	83	
		990106	課内庶務	適正処理	適正処理	適正処理	21年度	☆	549	

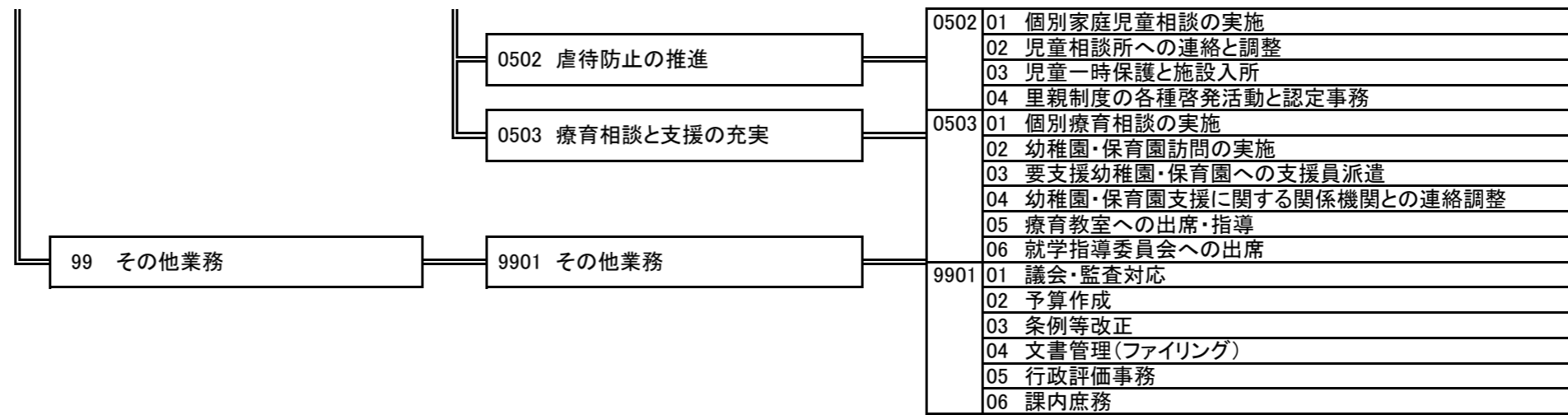
平成21年度 総括表

所属	市民生活部 健康長寿課 介護保険係	係 表番号	1/1	内 線	37-1253			
総合計画の位置付け								
基本方針:2.安心していきいき暮らせるまち【福祉・健康】 施策の柱:5.高齢者介護事業の推進(総合計画 P42~P43)								
目的	総合計画等指標	H20実績	H21実績	H22実績	H23実績	H24実績	目標	期限
子ども・高齢者・障がい者など誰もが地域社会において安心していきいき暮らすことができる社会の実現	高齢者とその家族を支えているサービスが充実していると思う人の割合	39.60%					37.6% (初年度実績)	23年度
任務目的 高齢者が生きがいを持って生活を送ることができる社会の実現	要介護2-5認定者の居住系占有率	32.80%					44.2%	23年度
業務概要 社会全体で介護を支えるための支援事業を推進するとともに、より充実したサービス提供に努める	要介護4-5認定者の入所施設占有率	55.40%					64.9%	23年度
<b>【目的(総合計画)管理指標の動向】</b>								
初年度の実績との比較では、「高齢者とその家族を支えているサービスが充実していると思う人の割合」は増加している。								
<b>【現状】</b>								
「改正介護保険法」が施行され、介護予防給付や地域支援事業の創設による「介護予防の推進」、日常生活圏域設定などによる「地域ケアの推進と施設サービスの見直し」が明確になり、高齢者保険サービス、高齢者福祉サービスに掛かる施策を推進してきた。								
<b>【現状の課題】</b>								
高齢者医療の改変及び介護療養型医療施設の廃止と医療療養病床の再編が行われる中、地域の実情に応じた新たな計画が必要となり、「介護保険事業計画」及び「高齢者福祉計画」を見直し、一本的な計画として「第4期介護保険事業計画・第5次高齢者保健福祉計画」を平成20年度に策定した。この計画に基づいた施策を的確に推進していくことが必要となる。								
<b>【次年度改善措置】</b>								
上記計画に基づき、第3期介護保険計画に定められた平成26年度の目標達成に向けて、これまでも取り組んできた介護予防事業や給付の適正化事業をより確実に推進していく。また、より地域に密着した介護サービスの充実に努める。								



<b>目的(総合計画)</b>
子ども・高齢者・障がい者など誰もが地域社会において安心していきいきと暮らすことができる社会の実現
<b>任務目的(係の目的)</b>
安心して子どもを生み育てていくことができる社会の実現
<b>業務概要</b>
子育てを支援するための施設、支援制度の充実を図るとともに支援を必要とする市民に適正、スムーズにサービスの提供を行う。

2桁   大分類	4桁   中分類	6桁   小分類
01 子育て支援に係る施策立案	0101 次世代育成支援行動計画の推進	0101 01 次世代育成支援対策地域協議会の開催 02 次世代育成支援行動計画の立案・修正・決定・公表 03 次世代育成支援行動計画アンケートの集計・分析
	0201 保育事業の充実	0201 01 保育園の入退所事務 02 公立幼稚園の入退園事務 03 公立幼稚園の管理・運営体系の調整 04 リフレッシュ・一時保育事業の受付・利用調整 05 リフレッシュ・一時保育事業利用料の徴収・補助金の支払い 06 保育料の賦課・徴収 07 保育所運営費の受付・支払い 08 保育料滞納者対策の検討・実施 09 公立保育園の管理・運営 10 民間幼稚園との連携
02 安心安全の保育事業の推進	0202 学童保育の充実	0202 01 放課後児童クラブの施設整備計画の見直し 02 放課後児童クラブの受付・利用 03 放課後児童クラブの利用料の徴収 04 放課後児童クラブ指導員会議・研修会の開催 05 放課後児童クラブ補助金の申請・変更・実績 06 放課後子ども教室との連携 07 放課後子どもプランの策定 08 放課後児童クラブの運営・管理 09 放課後児童クラブ施設の維持・管理・整備 10 ファミリーサポートセンターの利用斡旋・利用拡大
	0203 民間保育園の運営補助	0203 01 民間保育園園舎借地料補助金の支払い 02 園舎等建設借入償還補助金の支払い 03 障がい児保育補助金の支払い 04 延長保育補助金の支払い 05 乳幼児保育補助金の支払い 06 外国人保育補助金の支払い
	0204 保育事業等補助金申請	0204 01 多様な保育事業補助金の申請・変更・実績 02 保育対策促進事業補助金の申請・変更・実績 03 次世代育成支援対策交付金の申請・変更・実績 04 就園奨励費補助金の申請・変更・実績 05 児童手当交付金の申請・実績 06 乳幼児医療費助成金の申請・実績
	0301 乳幼児から中学生までの健康の確保及び増進	0301 01 乳幼児医療費助成施策 02 こども入院医療費助成施策 03 児童手当決定・支給 04 児童遊園管理団体への補助金支給 05 子育て優待カードの利用拡大 06 民間幼稚園への就園奨励費の支給 07 公立幼稚園への就園奨励費による減免 08 小児慢性特定疾患日常生活用具給付
03 地域生活充実支援への取り組み	0302 子育て支援団体との連携	0302 01 幼児施設連絡会との連携 02 小笠地区乳幼児保健会への出席・協力 03 みらい子育てネットとの連携 04 掛川小笠保育所連合会事務
	0303 児童の健全育成促進	0303 01 児童館運営委託業務の契約 02 児童館運営委員会の開催 03 子育て支援センター運営委託業務の契約 04 児童厚生施設等事業費補助金の申請
	0304 母子家庭支援の充実	0304 01 母子福祉援護事務の受付・進達・相談 02 母子自立支援事業への対応 03 児童扶養手当の決定・支給 04 母子家庭医療費助成の決定・支給 05 奨学金の相談受付・進達 06 母子生活支援施設への入退所手続き 07 母子生活支援施設への使用料支払い・補助金申請
	0401 幼保施設整備の推進	0401 01 公立幼保施設整備の具体的計画 02 民間保育所施設耐震補強工事の計画支援 03 民間保育所施設耐震補強工事の支援 04 緊急子育て支援事業費補助金の申請・変更・実績
04 児童福祉施設の充実	0401 幼保施設整備の推進	0401 01 公立幼保施設整備の具体的計画 02 民間保育所施設耐震補強工事の計画支援 03 民間保育所施設耐震補強工事の支援 04 緊急子育て支援事業費補助金の申請・変更・実績
05 支援を必要とする子どもや家庭への取り組み	0501 要保護児童対策地域協議会等の推進	0501 01 要保護児童対策地域協議会代表者会議の開催 02 要保護児童対策地域協議会実務者会議の開催 03 要保護児童対策地域協議会関係機関との連絡調整



0502	01	個別家庭児童相談の実施
	02	児童相談所への連絡と調整
	03	児童一時保護と施設入所
	04	里親制度の各種啓発活動と認定事務
0503	01	個別療育相談の実施
	02	幼稚園・保育園訪問の実施
	03	要支援幼稚園・保育園への支援員派遣
	04	幼稚園・保育園支援に関する関係機関との連絡調整
	05	療育教室への出席・指導
	06	就学指導委員会への出席
9901	01	議会・監査対応
	02	予算作成
	03	条例等改正
	04	文書管理(ファイリング)
	05	行政評価事務
	06	課内庶務

業務棚卸表(個表)

総合計画	基本方針 (総合計画 P14~P17)	2.安心していきいき暮らせるまち【福祉・健康】	平成21年度		作成日	平成21年12月25日
	施策の柱	3.子育て支援体制の充実 (総合計画 P38~P39)	部コード	20	部名	福祉環境部
			課コード	23	課名	こどもみらい課
			シート	1/1	係名	子育て支援係、子育て相談係

目的・業務概要		管理指標	実績(H20)	目標	期限	困難度	職員配置	備考
目的 (総合計画)	子ども・高齢者・障がい者など誰もが地域社会において安心していきいきと暮らすことができる社会の実現	ニーズの応じた保育サービスが充実していると思う人の割合	46.7%	41.0% (初年度実績)	23年度	—	正規8人 嘱託 人 臨時7人	
		子育てに不安を感じたときに相談できるところがあると思う人の割合	43.0%	34.9% (初年度実績)	23年度	—		
任務目的 (係の目的)	安心して子どもを生ま育てていくことができる社会の実現	児童館・子育て支援センターの利用者数	52,630人	48,000人	23年度	☆☆		
業務概要	子育てを支援するための施設、支援制度の充実を図るとともに支援を必要とする市民に適正、スムーズにサービスの提供を行う。	リフレッシュ・一時保育の実施園	9園	全11園	23年度	☆☆		
		延長保育の実施園	4園	5園	23年度	☆☆		
		放課後児童クラブの設置数	9箇所	7箇所	23年度	☆☆		

業務コード			目的・業務内容	管理指標	実績(H20)	目標	期限	困難度	人工 【時間数】	備考		
2桁	4桁	6桁										
01			子育て支援に係る施策立案	計画の達成度	60%	100%	21年度	☆☆	622			
	0101			次世代育成支援行動計画の推進	計画の達成度	60%	100%	21年度	☆		622	
		010101			次世代育成支援対策地域協議会の開催	開催回数	1回	2回	21年度		☆	196
		010102			次世代育成支援行動計画の立案・修正・決定・公表	適正処理	適正処理	適正処理	21年度		☆	235
		010103			次世代育成支援行動計画アンケートの集計・分析	処理期限	3月	5月	21年度		☆	191
02			安心安全の保育事業の推進	保育園・児童クラブの待機児童数	0人	0人	21年度	☆☆	6,092			
	0201			保育事業の充実	保育園待機児童数	0人	0人	21年度	☆		2,083	
		010201			保育園の入退所事務	適正処理	適正処理	適正処理	21年度		☆	517
		010202			公立幼稚園の入退園事務	適正処理	適正処理	適正処理	21年度		☆	60
		010203			公立幼稚園の管理・運営体系の調整	適正処理	適正処理	適正処理	21年度		☆	40
		010204			リフレッシュ・一時保育事業の受付・利用調整	適正処理	適正処理	適正処理	21年度		☆	385
		010205			リフレッシュ・一時保育事業利用料の徴収・補助金の支	徴収率	100%	100%	21年度	☆	158	
		010206			保育料の賦課・徴収	徴収率	98.5%	100%	21年度	☆	310	
		010207			保育所運営費の受付・支払い	適正処理	適正処理	適正処理	21年度	☆	310	
		010208			保育料滞納者対策の検討・実施	適正処理	適正処理	適正処理	21年度	☆☆	184	
010209				公立保育園の管理・運営	適正処理	適正処理	適正処理	21年度	☆	80		
010210			民間幼稚園との連携	適正処理	適正処理	適正処理	21年度	☆	39			



業務コード			目的・業務内容	管理指標	実績(H20)	目標	期限	困難度	人工【時間数】	備考
2桁	4桁	6桁								
03			地域生活充実支援への取り組み	適正実施率	100%	100%	21年度	☆	6,788	
	0301		乳幼児から中学生までの健康の確保及び増進	適正実施率	100%	100%	21年度	☆	3,754	
		030101	乳幼児医療費助成施策	適正処理	適正処理	適正処理	21年度	☆	1,066	
		030102	こども入院医療費助成施策	適正処理	適正処理	適正処理	21年度	☆	1,009	
		030103	児童手当決定・支給	適正処理	適正処理	適正処理	21年度	☆	1,086	
		030104	児童遊園管理団体への補助金支給	適正処理	適正処理	適正処理	21年度	☆	42	
		030105	子育て優待カードの利用拡大	店舗数	115件	120件	21年度	☆	99	
		030106	民間幼稚園への就園奨励費の支給	期限内処理	3月	3月	21年度	☆	177	
		030107	公立幼稚園への就園奨励費による減免	期限内処理	9月	9月	21年度	☆	138	
		030108	小児慢性特定疾患日常生活用具給付	適正処理	適正処理	適正処理	21年度	☆	39	
		030109	子育て応援特別手当の決定・支給	適正処理	適正処理	適正処理	21年度	☆	98	
	0302		子育て支援団体との連携	会議参加率	100%	100%	21年度	☆	336	
		030201	幼児施設連絡会との連携	出席回数	10回	12回	21年度	☆	197	
		030202	小笠地区乳幼児保健会への出席・協力	出席回数	7回	6回	21年度	☆	20	
		030203	みらい子育てネットとの連携	会議回数	0回	0回	21年度	☆	38	
		030204	掛川小笠保育所連合会事務	主要会議回数	4回	5回	21年度	☆	81	
	0303		児童の健全育成促進	期限内処理率	100%	100%	21年度	☆	340	
		030301	児童館運営委託業務の契約	期限内処理	4月	4月	21年度	☆	132	
		030302	児童館運営委員会の開催	開催回数	1回	1回	21年度	☆	38	
		030303	子育て支援センター運営委託業務の契約	期限内処理	4月	4月	21年度	☆	132	
		030304	児童厚生施設等事業費補助金の申請	期限内処理	2月	2月	21年度	☆	38	
	0304		母子家庭支援の充実	期限内処理率	100%	100%	21年度	☆	2,358	
		030401	母子福祉援護事務の受付・進達・相談	適正処理	適正処理	適正処理	21年度	☆	627	
		030402	母子自立支援事業への対応	適正処理	適正処理	適正処理	21年度	☆	430	
		030403	児童扶養手当の決定・支給	適正処理	適正処理	適正処理	21年度	☆	464	
		030404	母子家庭医療費助成の決定・支給	適正処理	適正処理	適正処理	21年度	☆	464	
		030405	奨学金の相談受付・進達	適正処理	適正処理	適正処理	21年度	☆	143	
		030406	母子生活支援施設への入退所手続き	適正処理	適正処理	適正処理	21年度	☆	135	
		030407	母子生活支援施設への使用料支払い・補助金申請	適正処理	適正処理	適正処理	21年度	☆	95	
04			児童福祉施設の充実	保育所耐震化率	87.5%	93.8%	21年度	☆☆	510	
	0401		幼保施設整備の推進	工事進捗率	100%	100%	21年度	☆	510	
		040101	公立幼保施設整備の具体的計画	基本方針の期限内策定	3月	3月	21年度	☆	98	
		040102	民間保育所施設耐震補強工事の計画支援	計画策定率	100%	100%	21年度	☆	157	
		040103	民間保育所施設耐震補強工事の支援	工事進捗率	100%	100%	21年度	☆	157	

業務コード			目的・業務内容	管理指標	実績(H20)	目標	期限	困難度	人工 【時間数】	備考
2桁	4桁	6桁								
		040104	緊急子育て支援事業費補助金の申請・変更・実績	適正処理	適正処理	適正処理	21年度	☆	98	
05			支援を必要とする子どもや家庭への取り組み	要支援児童数	136人	適正処理	21年度	☆	4,459	
	0501		要保護児童対策地域協議会等の推進	延べ開催回数	9回	9回	21年度	☆	692	
		050101	要保護児童対策地域協議会代表者会議の開催	開催回数	1回	1回	21年度	☆	221	
		050102	要保護児童対策地域協議会実務者会議の開催	開催回数	8回	8回	21年度	☆	231	
		050103	要保護児童対策地域協議会関係機関との連絡調整	適正処理	適正処理	適正処理	21年度	☆	240	
	0502		虐待防止の推進	新規ケース件数	6件	適正処理	21年度	☆☆	1,988	
		050201	個別家庭児童相談の実施	適正処理	適正処理	適正処理	21年度	☆	1,272	
		050202	児童相談所への連絡と調整	適正処理	適正処理	適正処理	21年度	☆	388	
		050203	児童一時保護と施設入所	適正処理	適正処理	適正処理	21年度	☆	193	
		050204	里親制度の各種啓発活動と認定事務	適正処理	適正処理	適正処理	21年度	☆	135	
	0503		療育相談と支援の充実	適正実施率	100%	100%	21年度	☆☆	1,779	
		050301	個別療育相談の実施	適正処理	適正処理	適正処理	21年度	☆	351	
		050302	幼稚園・保育園訪問の実施	訪問回数	51回	51回	21年度	☆	352	
		050303	要支援幼稚園・保育園への支援員派遣	派遣回数	3回	3回	21年度	☆☆	284	
		050304	幼稚園・保育園支援に関する関係機関との連絡調整	適正処理	適正処理	適正処理	21年度	☆	410	
		050305	療育教室への出席・指導	出席率	100%	100%	21年度	☆	255	
		050306	就学指導委員会への出席	出席率	100%	100%	21年度	☆	127	
99			その他業務	適正処理	適正処理	適正処理	21年度	☆	1,671	
	9901		その他業務	適正処理	適正処理	適正処理	21年度	☆	1,671	
		990101	議会・監査対応	適正処理	適正処理	適正処理	21年度	☆	250	
		990102	予算作成	適正処理	適正処理	適正処理	21年度	☆	425	
		990103	条例等改正	適正処理	適正処理	適正処理	21年度	☆	96	
		990104	文書管理(ファイリング)	適正処理	適正処理	適正処理	21年度	☆	508	
		990105	行政評価事務	適正処理	適正処理	適正処理	21年度	☆	77	
		990106	課内庶務	適正処理	適正処理	適正処理	21年度	☆	315	

所属	市民生活部 こどもみらい課 子育て支援係、子育て相談係	係 表番号	1/1	内 線	35-0914			
総合計画の位置付け								
基本方針:2. 安心していきいき暮らせるまち【福祉・健康】 施策の柱:3. 子育て支援体制の充実(総合計画 P38~P39)								
目的	総合計画等指標	H20実績	H21実績	H22実績	H23実績	H24実績	目標	期限
子ども・高齢者・障がい者など誰もが地域社会において安心していきいきと暮らすことができる社会の実現	ニーズに応じた保育サービスが充実していると思う人の割合	46.7%					41.0% (初年度実績)	23年度
	子育てに不安を感じたときに相談できるところがあると思う人の割合	43.0%					34.9% (初年度実績)	23年度
任務目的	安心して子どもを生き育てていくことができる社会の実現	児童館・子育て支援センターの利用者数	52,630人				48,000人	23年度
業務概要	子育て支援するための施設、支援制度の充実を図るとともに支援を必要とする市民に適正、且つスムーズにサービスの提供を行う。	リフレッシュ・一時保育の実施園	9園				全11園	23年度
		延長保育の実施園	4園				5園	23年度
		放課後児童クラブの設置数	9箇所				7箇所	23年度
<b>【目的(総合計画)管理指標の動向】</b>								
安心して子どもを生き育てていくことができる社会の実現に対する、市民満足度については、初年度実績に対して増加傾向となっている。								
<b>【現状】</b>								
市民満足度の高い市政運営を目指し、子育てを支援するための施設整備や各種の支援制度については、安心・安全を基本とする施策の実行に努めており、特に施設整備面においては、国や県の動向に注目しながら、計画よりも少し早い進捗が図られている。								
<b>【現状の課題】</b>								
国や県の緊急対策事業等により施設整備が進む半面、市の一時的な財政負担の増大や国の補助制度改正により保育園におけるリフレッシュ・一時保育事業に関する市の財政負担の増大、また長引く経済不況にも影響され、保育料滞納状況に改善傾向が見られないことなどが大きな課題となっている。また、児童虐待や発達障害等に関する相談件数の増加も課題となっている。								
<b>【次年度改善措置】</b>								
子育て支援の最前線である保育園との意思統一を高め、保育に関する理解をさらに進めて保育事業の円滑な進捗に努める。また、国の制度改正や新たな動き、権限委譲事務、さらには土木的事業、保育料滞納、児童相談等への対策等において、より効率的な課体制がとれるよう検討していきたい。								