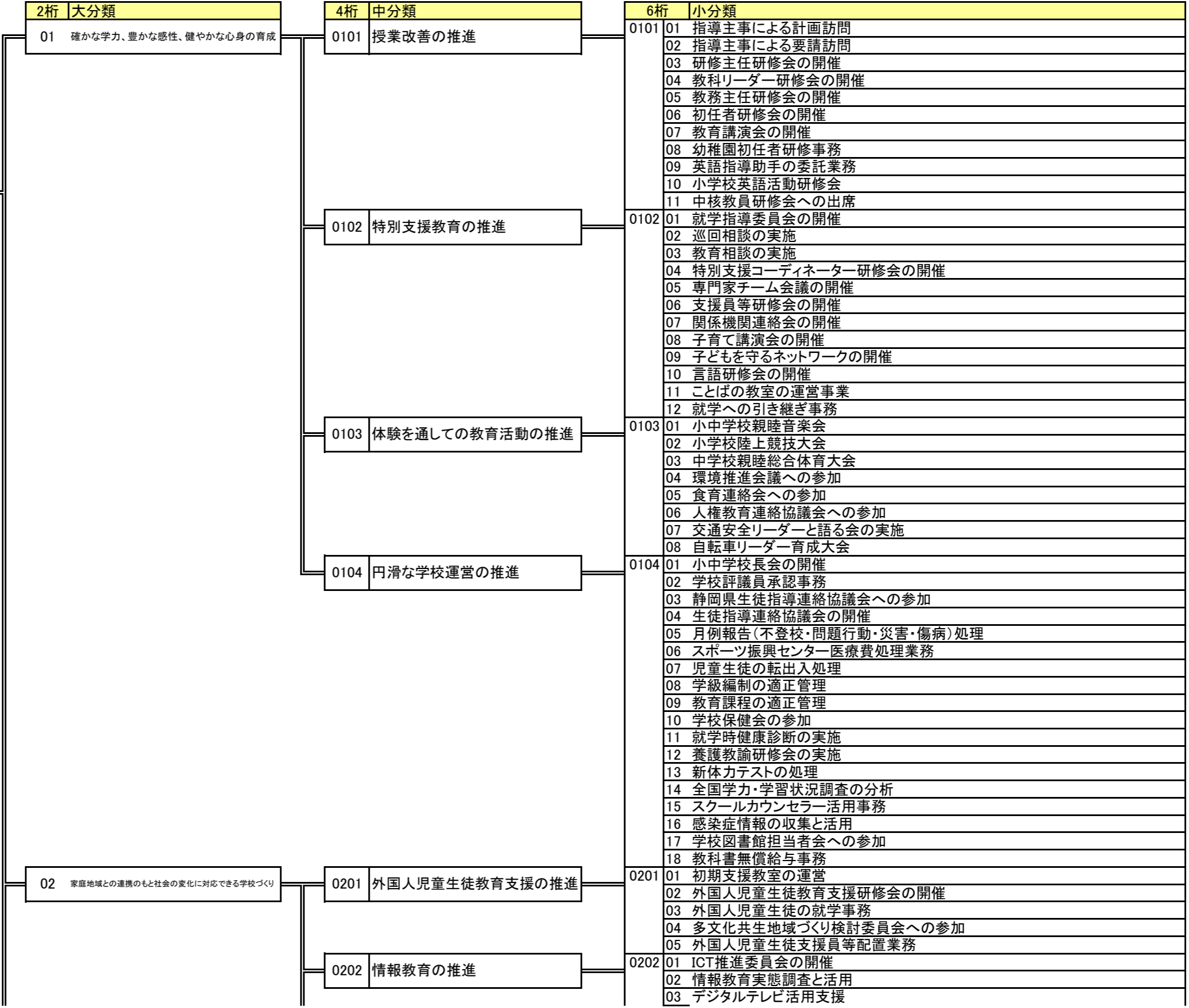
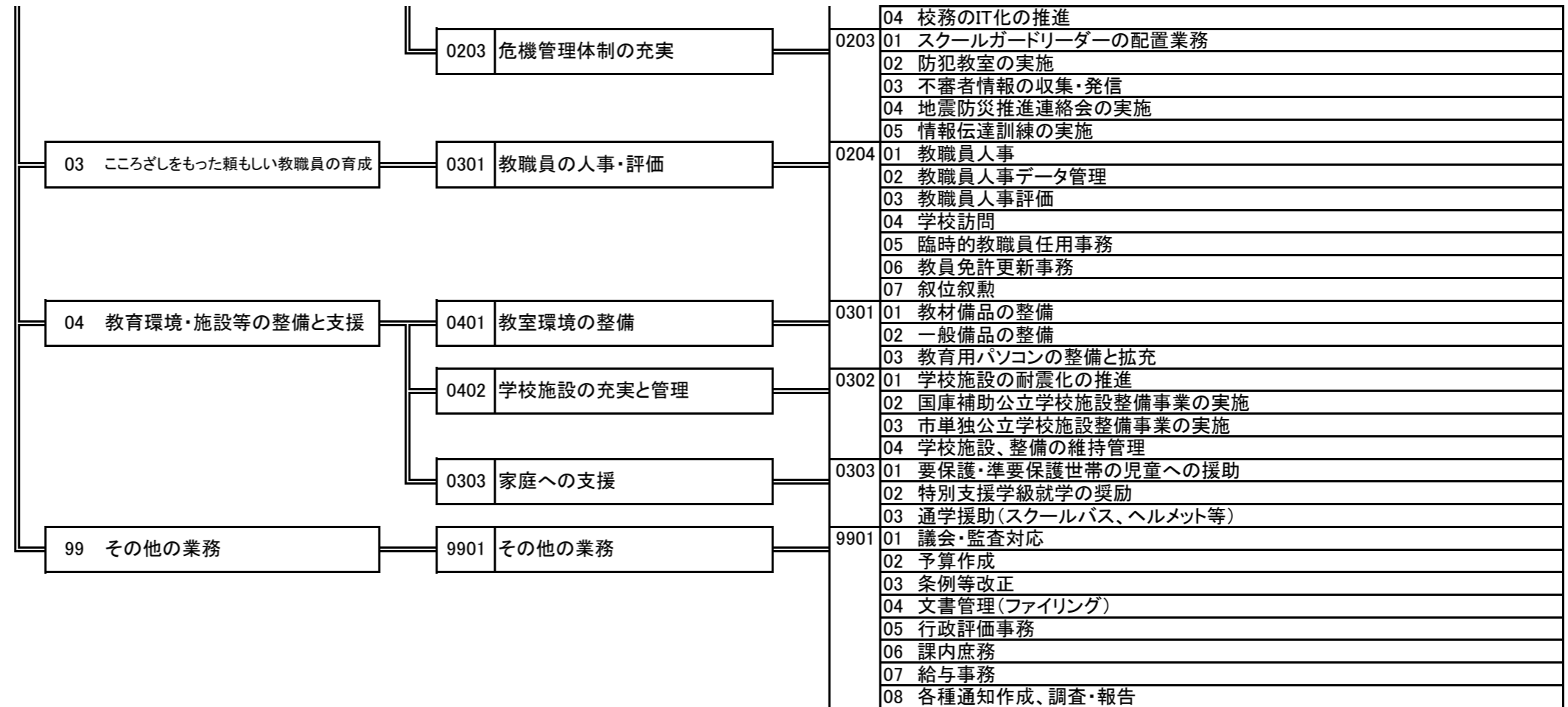


業務体系図(ロジックツリー図)

作成担当
教育文化部 学校教育課 学校教育係(1/1)

目的(総合計画)
「確かな学力と思いやりに満ちた学校」づくりを実現する
任務目的(係の目的)
基礎・基本の定着と主体的に課題を見つけ、自ら学び自ら考える児童生徒の育成
業務概要
誰からも信頼され、地域社会と一体となった学校づくりを推進するとともに、確かな学力を身に付けさせるため、正しい判断ができる力の育成や魅力ある授業づくりなど推進する。





業務棚卸表(個表)

総合計画	基本方針 (総合計画 P14~P17)	3.豊かなこころを育むまち【学校教育・社会教育】	平成22年度	作成日	平成22年5月21日	
	施策の柱	1.学校教育の充実 (総合計画 P46~P47)	部コード	50	部名	教育文化部
			課コード	51.52	課名	教育総務課・学校教育課
			シート	1/1	係名	総務係・学校教育係

目的・業務概要		管理指標	実績(H21)	目標	期限	困難度	職員配置	備考
目的 (総合計画)	「確かな学力と思いやりに満ちた学校」づくりを実現する	知・徳・体に優れた人間形成を図る学校教育がなされていると思う人の割合	53.5%	47.1% (初年度実績)	23年度	—	正規7人 嘱託1人 臨時0人	
		学校と家庭・地域が一体となって子どもたちを見守っていると思う人の割合	66.9%	61.5% (初年度実績)	23年度	—		
任務目的 (係の目的)	基礎・基本の定着と主体的に課題を見つけ、自ら学び自ら考える児童生徒の育成	学校が楽しいと感じている児童生徒の割合	小学校92.6% 中学校92.5%	小学校90% 中学校90%	23年度	☆☆☆		
業務概要	誰からも信頼され、地域社会と一体となった学校づくりを推進するとともに、確かな学力を身に付けさせるため、正しい判断ができる力の育成や魅力ある授業づくりなど推進する。	学校及び幼稚園施設の耐震化	98.3%	100%	23年度	☆☆		
		授業が分かると感じる児童生徒の割合	小学校90.5% 中学校80.3%	小学校92% 中学校85%	23年度	☆☆		

業務コード			目的・業務内容	管理指標	実績(H21)	目標	期限	困難度	人工【時間数】	備考
2桁	4桁	6桁								
01			確かな学力、豊かな感性、健やかな心身の育成	学校が楽しい子ども率	小学校92.6% 中学校92.5%	小学校90% 中学校90%	22年度	☆☆	3,862	
	0101		授業改善の推進	授業が分かる子ども率	小学校90.5% 中学校80.3%	小学校85% 中学校75%	22年度	☆☆	662	
		010101	指導主事による計画訪問	訪問回数	12回	12回	22年度	☆	170	
		010102	指導主事による要請訪問	訪問回数	6回	6回	22年度	☆	70	
		010103	研修主任研修会の開催	開催回数	3回	3回	22年度	☆	49	
		010104	教科リーダー研修会の開催	開催回数	3回	3回	22年度	☆	30	
		010105	教務主任研修会の開催	開催回数	2回	3回	22年度	☆	33	
		010106	初任者研修会の開催	開催回数	8回	8回	22年度	☆	115	
		010107	教育講演会の開催	開催回数	1回	1回	22年度	☆	60	
		010108	幼稚園初任者研修事務	適正処理	適正処理	適正処理	22年度	☆	13	
		010109	英語指導助手の委託業務	適正処理	適正処理	適正処理	22年度	☆	65	
		010110	小学校英語活動研修会	開催回数	3回	3回	22年度	☆	50	

業務コード			目的・業務内容	管理指標	実績(H21)	目標	期限	困難度	人工【時間数】	備考
2桁	4桁	6桁								
		010111	中核教員研修会への出席	参加回数	2回	2回	22年度	☆	7	
	0102		特別支援教育の推進	適正実施率	100%	100%	22年度	☆☆	1,387	
		010201	就学指導委員会の開催	開催回数	4回	4回	22年度	☆	200	
		010202	巡回相談の実施	巡回回数	64回	80回	22年度	☆	15	
		010203	教育相談の実施	相談件数	8回	10回	22年度	☆	48	
		010204	特別支援コーディネーター研修会の開催	開催回数	3回	3回	22年度	☆	72	
		010205	専門家チーム会議の開催	開催回数	3回	3回	22年度	☆	118	
		010206	支援員等研修会の開催	開催回数	1回	1回	22年度	☆	29	
		010207	関係機関連絡会の開催	開催回数	5回	5回	22年度	☆	67	
		010208	子育て講演会の開催	開催回数	1回	1回	22年度	☆	52	
		010209	子どもを守るネットワークの開催	開催回数	8回	8回	22年度	☆	97	
		010210	言語研修会の開催	開催回数	1回	1回	22年度	☆	45	
		010211	ことばの教室の運営事業	適正処理	適正処理	適正処理	22年度	☆	30	
		010212	就学への引き継ぎ事務	適正処理	適正処理	適正処理	22年度	☆	614	
	0103		体験を通しての教育活動の推進	計画執行率	100%	100%	22年度	☆	148	
		010301	小中学校親睦音楽会	実施回数	1回	1回	22年度	☆	27	
		010302	小学校陸上競技大会	実施回数	1回	1回	22年度	☆	22	
		010303	中学校親睦総合体育大会	実施回数	1回	1回	22年度	☆	15	
		010304	環境推進会議への参加	参加回数	2回	1回	22年度	☆	8	
		010305	食育連絡会への参加	参加回数	2回	2回	22年度	☆	8	
		010306	人権教育連絡協議会への参加	参加回数	5回	5回	22年度	☆	28	
		010307	交通安全リーダーと語る会の実施	実施校数	9校	9校	22年度	☆	10	
		010308	自転車リーダー育成大会	参加回数	2回	2回	22年度	☆	30	
	0104		円滑な学校運営の推進	適正実施率	100%	100%	22年度	☆☆	1,665	
		010401	小中学校長会の開催	実施回数	5回	5回	22年度	☆	150	
		010402	学校評議員承認事務	適正処理	適正処理	適正処理	22年度	☆	15	
		010403	静岡県生徒指導連絡協議会への参加	実施回数	2回	2回	22年度	☆	10	
		010404	生徒指導連絡協議会の開催	参加回数	3回	3回	22年度	☆	43	
		010405	月例報告(不登校・問題行動・災害・傷病)処理	適正処理	適正処理	適正処理	22年度	☆	95	
		010406	スポーツ振興センター医療費処理業務	適正処理	適正処理	適正処理	22年度	☆	112	
		010407	児童生徒の転出入処理	適正処理	適正処理	適正処理	22年度	☆	470	
		010408	学級編制の適正管理	適正処理	適正処理	適正処理	22年度	☆	125	
		010409	教育課程の適正管理	適正処理	適正処理	適正処理	22年度	☆	60	

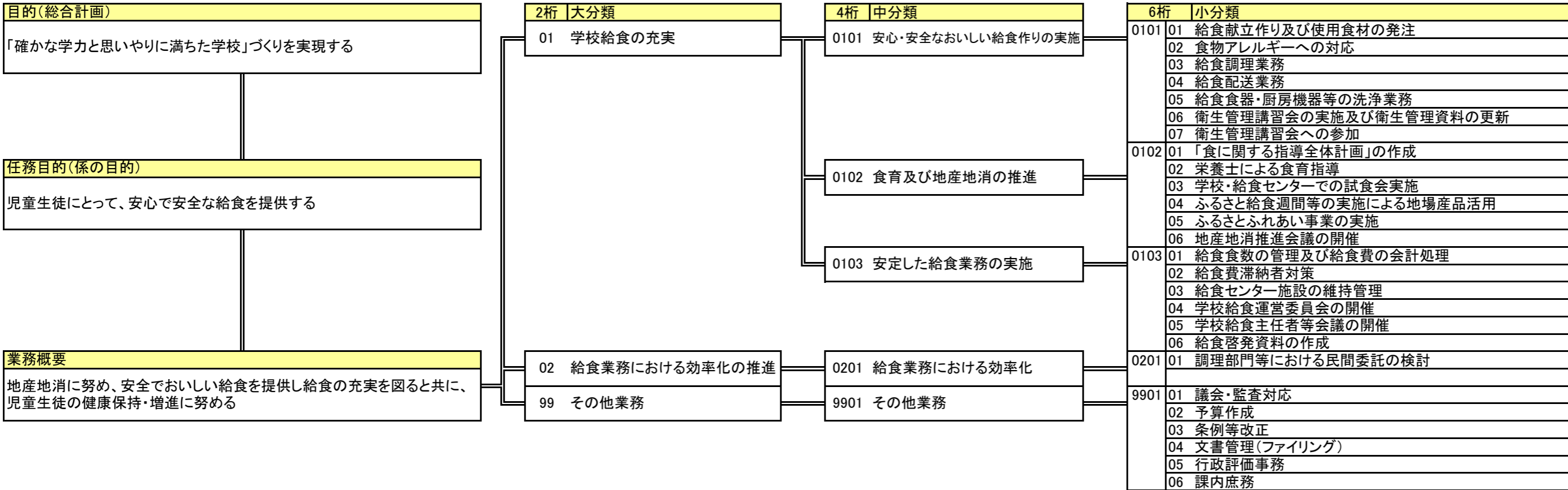
業務コード			目的・業務内容	管理指標	実績(H21)	目標	期限	困難度	人工【時間数】	備考
2桁	4桁	6桁								
		010410	学校保健会の参加	参加回数	4回	3回	22年度	☆	25	
		010411	就学時健康診断の実施	適正実施	適正実施	適正実施	22年度	☆	365	
		010412	養護教諭研修会の実施	参加回数	3回	3回	22年度	☆	25	
		010413	新体力テストの処理	適正処理	適正処理	適正処理	22年度	☆	15	
		010414	全国学力・学習状況調査の分析	適正処理	適正処理	適正処理	22年度	☆	30	
		010415	スクールカウンセラー活用事務	適正処理	適正処理	適正処理	22年度	☆	15	
		010416	感染症情報の収集と活用	適正処理	適正処理	適正処理	22年度	☆	40	
		010417	学校図書館担当者会への参加	参加回数	4回	4回	22年度	☆	15	
		010418	教科書無償給与事務	適正処理	適正処理	適正処理	22年度	☆	55	
02			家庭地域との連携のもと社会の変化に対応できる学校づくり	適正実施率	100%	100%	22年度	☆☆	676	
	0201		外国人児童生徒教育支援の推進	適正実施率	100%	100%	22年度	☆☆	388	
		020101	初期支援教室の運営	適正運営	適正処理	適正処理	22年度	☆	60	
		020102	外国人児童生徒教育支援研修会の開催	開催回数	3回	3回	22年度	☆	90	
		020103	外国人児童生徒の就学事務	適正処理	適正処理	適正処理	22年度	☆	208	
		020104	多文化共生地域づくり検討委員会への参加	参加回数	2回	2回	22年度	☆	10	
		020105	外国人児童生徒支援員等配置業務	適正処理	適正処理	適正処理	22年度	☆	20	
	0202		情報教育の推進	適正実施率	100%	100%	22年度	☆☆	220	
		020201	ICT推進委員会の開催	開催回数	3回	3回	22年度	☆	45	
		020202	情報教育実態調査と活用	適正処理	適正処理	適正処理	22年度	☆	12	
		020203	デジタルテレビ活用支援	訪問回数		5回	22年度	☆	50	
		020204	校務のIT化の推進	適正処理	適正処理	適正処理	22年度	☆	113	
	0203		危機管理体制の充実	適正実施率	100%	100%	22年度	☆	68	
		020301	スクールガードリーダーの配置業務	配置校数	9校	9校	22年度	☆	15	
		020302	防犯教室の実施	実施校数	9校	9校	22年度	☆	10	
		020303	不審者情報の収集・発信	適正処理	適正処理	適正処理	22年度	☆	20	
		020304	地震防災推進連絡会の実施	実施校数	12校	12校	22年度	☆	15	
		020305	情報伝達訓練の実施	実施回数	1回	1回	22年度	☆	8	
03			こころざしをもった頼もしい教職員の育成	信頼できる先生がいる子ども率	小学校88.7% 中学校71.1%	小学校85% 中学校70%	22年度	☆☆	600	
	0301		教職員の人事・評価	適正実施率	100%	100%	22年度	☆	600	
		030101	教職員人事	適正処理	適正処理	適正処理	22年度	☆	300	
		030102	教職員人事データ管理	適正処理	適正処理	適正処理	22年度	☆	35	
		030103	教職員人事評価	適正処理	適正処理	適正処理	22年度	☆	50	

業務コード			目的・業務内容	管理指標	実績(H21)	目標	期限	困難度	人工【時間数】	備考
2桁	4桁	6桁								
		030104	学校訪問	適正実施	適正実施	適正実施	22年度	☆	60	
		030105	臨時的教職員任用事務	適正処理	適正処理	適正処理	22年度	☆	115	
		030106	教員免許更新事務	適正処理	適正処理	適正処理	22年度	☆	35	
		030107	叙位叙勲	適正処理	適正処理	適正処理	22年度	☆	5	
04			教育環境・施設等の整備と支援	適正実施	適正実施	適正実施	22年度	☆	3,546	
	0401		教室環境の整備	適正処理	適正処理	適正処理	22年度	☆	303	
		040101	教材備品の整備	適正処理	適正処理	適正処理	22年度	☆	97	
		040102	一般備品の整備	適正処理	適正処理	適正処理	22年度	☆	96	
		040103	教育用パソコンの整備と拡充	適正処理	適正処理	適正処理	22年度	☆	110	
	0402		学校施設の充実と管理	適正実施	適正実施	適正実施	23年度	☆☆	2,560	
		040201	学校施設の耐震化の推進	耐震化率	98.3	100%	23年度	☆☆	80	
		040202	国庫補助公立学校施設整備事業の実施	適正処理	適正処理	適正処理	22年度	☆☆	1,200	
		040203	市単独公立学校施設整備事業の実施	適正処理	適正処理	適正処理	22年度	☆☆	1,000	
		040204	学校施設、整備の維持管理	適正処理	適正処理	適正処理	22年度	☆☆	280	
	0403		家庭への支援	適正実施	適正実施	適正実施	22年度	☆	683	
		040301	要保護・準要保護世帯の児童への援助	適正処理	適正処理	適正処理	22年度	☆	518	
		040302	特別支援学級就学の奨励	適正処理	適正処理	適正処理	22年度	☆	97	
		040303	通学援助(スクールバス、ヘルメット等)	適正処理	適正処理	適正処理	22年度	☆	68	
99			その他の業務	適正処理	適正処理	適正処理	22年度	☆	7,584	
	9901		その他の業務	適正処理	適正処理	適正処理	22年度	☆	7,584	
		090101	議会・監査対応	適正処理	適正処理	適正処理	22年度	☆	573	
		090102	予算作成	適正処理	適正処理	適正処理	22年度	☆	823	
		090103	条例等改正	適正処理	適正処理	適正処理	22年度	☆	89	
		090104	文書管理(ファイリング)	適正処理	適正処理	適正処理	22年度	☆	803	
		090105	行政評価事務	適正処理	適正処理	適正処理	22年度	☆	95	
		090106	課内庶務	適正処理	適正処理	適正処理	22年度	☆	1,625	
		090107	給与事務	適正処理	適正処理	適正処理	22年度	☆	806	
		090108	各種通知作成、調査・報告	適正処理	適正処理	適正処理	22年度	☆	2,770	

業務体系図(ロジックツリー図)

作成担当

教育文化部 教育総務課 給食センター (1/1)



業務棚卸表(個表)

総合計画	基本方針 (総合計画 P14~P17)	3.豊かなこころを育むまち【学校教育・社会教育】	平成22年度		作成日	平成22年5月21日				
	施策の柱	1.学校教育の充実 (総合計画 P46~P47)	部コード	50	部名	教育文化部				
			課コード	52	課名	教育総務課				
			シート	1/1	係名	給食センター係				
目的・業務概要		管理指標	実績(H21)	目標	期限	困難度	職員配置	備考		
目的 (総合計画)	「確かな学力と思いやりに満ちた学校」づくりを実現する	知・徳・体に優れた人間形成を図る学校教育がなされていると思う人の割合	53.5%	47.1% (初年度実績)	23年度	—	正規6人 嘱託13人 臨時24人 県職3人			
任務目的 (係の目的)	児童生徒にとって、安心して安全な給食を提供する	年間給食残食率	4.1%	5.0%	23年度	☆☆				
業務概要	地産地消に努め、安全でおいしい給食を提供し給食の充実を図ると共に、児童生徒の健康保持・増進に努める	事故・中毒発生数	0件	0件	22年度	☆				
業務コード			目的・業務内容	管理指標	実績(H21)	目標	期限	困難度	人工 【時間数】	備考
2桁	4桁	6桁								
01			学校給食の充実	年間給食残食率	4.1%	5.0%	23年度	☆☆	47,604	
	0101		安心・安全なおいしい給食作りの実施	事故・中毒発生数	0件	0件	22年度	☆	42,980	
		010101	給食献立作り及び使用食材の発注	適正処理	適正処理	適正処理	22年度	☆	3,070	
		010102	食物アレルギーへの対応	適正処理	適正処理	適正処理	22年度	☆	224	
		010103	給食調理業務	適正処理	適正処理	適正処理	22年度	☆	24,768	
		010104	給食配送業務	適正処理	適正処理	適正処理	22年度	☆	3,160	
		010105	給食食器・厨房機器等の洗浄業務	適正処理	適正処理	適正処理	22年度	☆	10,848	
		010106	衛生管理講習会の実施及び衛生管理資料の更新	実施回数	1回	1回	22年度	☆	385	
		010107	衛生管理講習会への参加	参加率	88.6%	100%	22年度	☆	525	
	0102		食育及び地産地消の推進	適正実施率	100%	100%	22年度	☆☆	1,851	
		010201	「食に関する指導全体計画」の作成	作成期限	2月	2月	22年度	☆	299	
		010202	栄養士による食育指導	回数	30回	50回	22年度	☆	463	
		010203	学校・給食センターでの試食会実施	回数	30回	11回	22年度	☆	368	
		010204	ふるさと給食週間等の実施による地場産品活用	活用品点数	71点	75点	22年度	☆	242	
		010205	ふるさとふれあい事業の実施	回数	2回	1回以上	22年度	☆	274	
		010206	地産地消推進会議の開催	回数	2回	2回以上	22年度	☆	205	
	0103		安定した給食業務の実施	適正実施率	100%	100%	22年度	☆	2,773	
		010301	給食食数の管理及び給食費の会計処理	適正処理	適正処理	適正処理	22年度	☆	816	
		010302	給食費滞納者対策	適正処理	適正処理	適正処理	22年度	☆	220	
		010303	給食センター施設の維持管理	適正処理	適正処理	適正処理	22年度	☆	366	

業務コード			目的・業務内容	管理指標	実績(H21)	目標	期限	困難度	人工 【時間数】	備考
2桁	4桁	6桁								
		010304	学校給食運営委員会の開催	回数	2回	2回	22年度	☆	275	
		010305	学校給食主任者等会議の開催	回数	2回	1回	22年度	☆	509	
		010306	給食啓発資料の作成	回数	13回	12回	22年度	☆	587	
02			給食業務における効率化の推進	適正処理	適正処理	適正処理	22年度	☆☆	185	
	0201		給食業務における効率化	適正処理	適正処理	適正処理	22年度	☆	185	
		020101	調理部門等における民間委託の検討	適正処理	適正処理	適正処理	22年度	☆	185	
99			その他業務	適正処理	適正処理	適正処理	22年度	☆	1,157	
	9901		その他業務	適正処理	適正処理	適正処理	22年度	☆	1,157	
		990101	議会・監査対応	適正処理	適正処理	適正処理	22年度	☆	219	
		990102	予算作成	適正処理	適正処理	適正処理	22年度	☆	423	
		990103	条例等改正	適正処理	適正処理	適正処理	22年度	☆	93	
		990104	文書管理(ファイリング)	適正処理	適正処理	適正処理	22年度	☆	183	
		990105	行政評価事務	適正処理	適正処理	適正処理	22年度	☆	93	
		990106	課内庶務	適正処理	適正処理	適正処理	22年度	☆	146	