

業務体系図(ロジックツリー図)

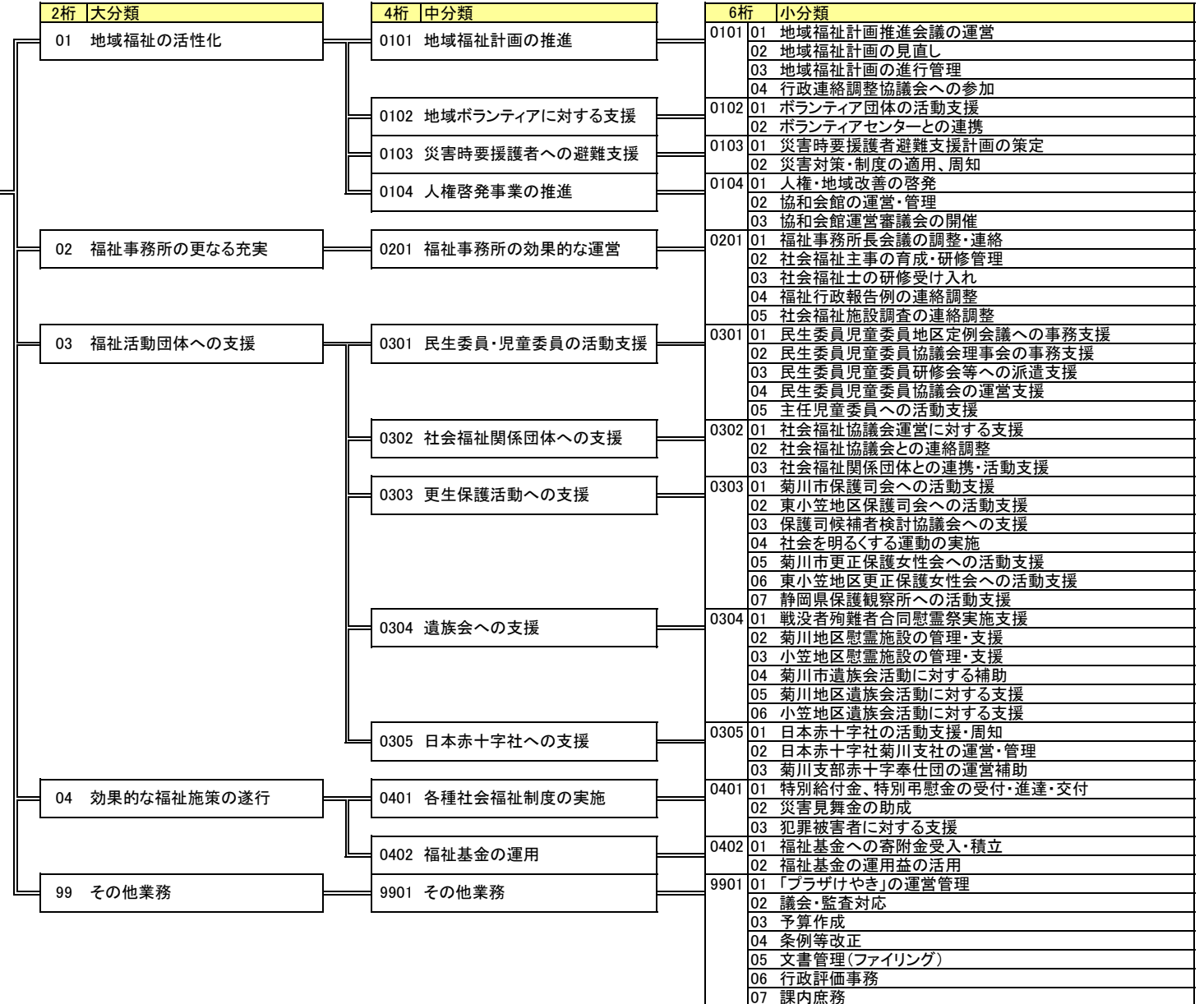
作成担当

市民生活部 福祉課 社会福祉係 (1/2)

目的(総合計画)
子ども・高齢者・障がい者など誰もが地域社会において安心していきいきと暮らすことができる社会の実現

任務目的(係の目的)
地域住民を主体とする住民相互の「助け合い」を基本においた地域福祉を推進し、誰もが安心して暮らすことができるまちづくりを目指す

業務概要
地域福祉計画を推進するとともに、地域福祉を推進する人材を育成し、また、福祉団体の活動を支援する。



業務棚卸表(個表)

総合計画	基本方針 (総合計画 P14~P17)	2.安心していきいき暮らせるまち【福祉・健康】	平成22年度	作成日	平成22年5月21日	
	施策の柱	2.地域福祉計画の推進(総合計画 P56~P57)	部コード	30	部名	市民生活部
			課コード	31	課名	福祉課
			シート	1/2	係名	社会福祉係

目的・業務概要		管理指標	実績(H21)	目標	期限	困難度	職員配置	備考
目的 (総合計画)	子ども・高齢者・障がい者など誰もが地域社会において安心していきいきと暮らすことができる社会の実現	福祉活動に地域ぐるみで取り組んでいる人の割合	49.7%	48.2% (初年度実績)	23年度	—	正規0.8人 嘱託1.0人 臨時0.0人	
任務目的 (係の目的)	地域住民を主体とする住民相互の「助け合い」を基本においた地域福祉を活性化させ、誰もが安心して暮らすことができるまちづくりを目指す	近隣に親しく付き合っている人がいる割合	74.5%	85.0%	23年度	—		
		総世帯数に対する自治会加入世帯の割合	85.0%	90.0%	23年度	—		
		地区センター・公民館を利用したことがある人の割合	76.9%	80.0%	23年度	—		
		地域活動に参加したことがある人の割合	41.3%	65.0%	23年度	—		
		障がいを持った人に対する隔たりを感じる人の割合	42.4%	30.0%	23年度	—		
業務概要	地域福祉計画を推進するとともに、地域福祉を推進する人材を育成し、また、福祉団体の活動を支援する	地域福祉計画実施率	10.0%	30.0%	22年度	☆☆		

業務コード			目的・業務内容	管理指標	実績(H21)	目標	期限	困難度	人工 【時間数】	備考
2桁	4桁	6桁								
01			地域福祉の活性化	計画実施率	10%	30%	22年度	☆☆	1,144	
	0101		地域福祉計画の推進	計画実施率	10%	30%	22年度	☆☆	552	
		010101	地域福祉計画推進会議の運営	開催回数	0回	2回	22年度	☆	40	
		010102	地域福祉計画の見直し	適正処理	適正処理	適正処理	22年度	☆☆	480	
		010103	地域福祉計画の進行管理	適正処理	適正処理	適正処理	22年度	☆	24	
		010104	行政連絡調整協議会への参加	参加回数	1回	1回	22年度	☆	8	
	0102		地域ボランティアに対する支援	支援団体数	4団体	4団体	22年度	☆☆	12	
		010201	ボランティア団体の活動支援	支援団体数	4団体	4団体	22年度	☆	8	
		010202	ボランティアセンターとの連携	適正処理	適正処理	適正処理	22年度	☆	4	

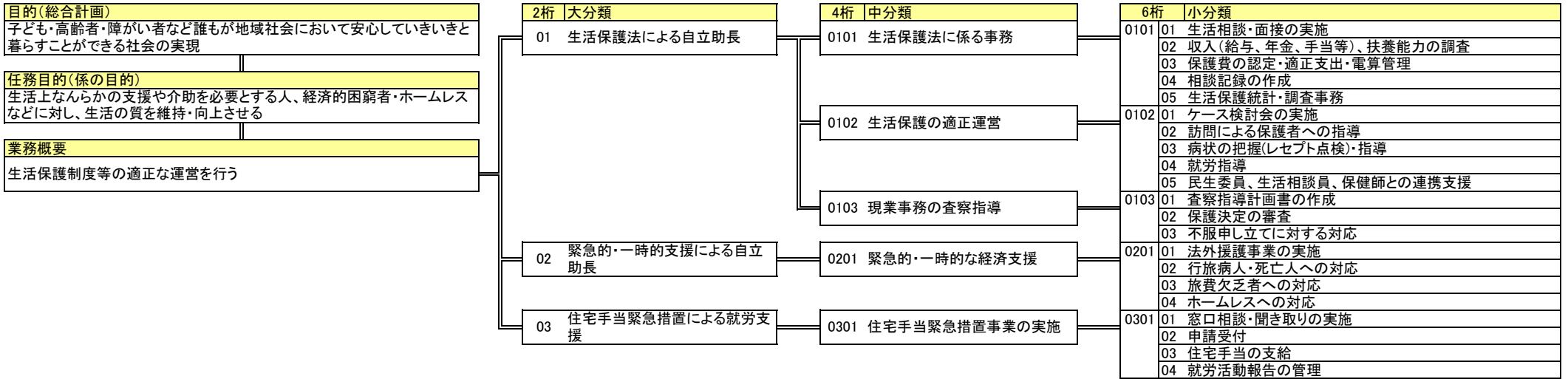
業務コード			目的・業務内容	管理指標	実績(H21)	目標	期限	困難度	人工【時間数】	備考
2桁	4桁	6桁								
	0103		災害時要援護者への避難支援	適正実施率	40%	100%	22年度	☆☆	360	
		010301	災害時要援護者避難支援計画の策定	適正処理	適正処理	適正処理	22年度	☆☆	240	
		010302	災害対策・制度の適用、周知	適正処理	適正処理	適正処理	22年度	☆	120	
	0104		人権啓発事業の推進	適正処理	適正処理	適正処理	22年度	☆	220	
		010401	人権・地域改善の啓発	適正処理	適正処理	適正処理	22年度	☆	24	
		010402	協和会館の運営・管理	適正処理	適正処理	適正処理	22年度	☆	180	
		010403	協和会館運営審議会の開催	開催回数	1回	1回	22年度	☆	16	
02		福祉事務所の更なる充実	適正処理	適正処理	適正処理	22年度	☆	76		
	0201		福祉事務所の効果的な運営	適正処理	適正処理	適正処理	22年度	☆	76	
		020101	福祉事務所長会議の調整・連絡	出席回数	2回	2回	22年度	☆	24	
		020102	社会福祉主事の育成・研修管理	研修人数	2人	2人	22年度	☆	4	
		020103	社会福祉士の研修受け入れ	研修人数	1人	1人	22年度	☆	0	
		020104	福祉行政報告例の連絡調整	適正処理	適正処理	適正処理	22年度	☆	24	
		020105	社会福祉施設調査の連絡調整	適正処理	適正処理	適正処理	22年度	☆	24	
03		福祉活動団体への支援	適正処理	適正処理	適正処理	22年度	☆	1,520		
	0301		民生委員・児童委員の活動支援	適正処理	適正処理	適正処理	22年度	☆	592	
		030101	民生委員児童委員地区定例会議への事務支援	開催回数	12回	12回	22年度	☆	360	
		030102	民生委員児童委員協議会理事会の事務支援	開催回数	12回	12回	22年度	☆	120	
		030103	民生委員児童委員研修会等への派遣支援	研修人数	150人	150人	22年度	☆	24	
		030104	民生委員児童委員協議会の運営支援	開催回数	1回	1回	22年度	☆	8	
		030105	主任児童委員への活動支援	適正処理	適正処理	適正処理	22年度	☆	80	
	0302		社会福祉関係団体への支援	適正処理	適正処理	適正処理	22年度	☆	208	
		030201	社会福祉協議会運営に対する支援	適正処理	適正処理	適正処理	22年度	☆	80	
		030202	社会福祉協議会との連絡調整	適正処理	適正処理	適正処理	22年度	☆	80	
		030204	社会福祉関係諸団体との連携・活動支援	適正処理	適正処理	適正処理	22年度	☆	48	
	0303		更生保護活動への支援	適正処理	適正処理	適正処理	22年度	☆	216	
		030301	菊川市保護司会への活動支援	適正処理	適正処理	適正処理	22年度	☆	48	
		030302	東小笠地区保護司会への活動支援	適正処理	適正処理	適正処理	22年度	☆	24	
		030303	保護司候補者検討協議会への支援	適正処理	適正処理	適正処理	22年度	☆	48	
		030304	社会を明るくする運動の実施	適正処理	適正処理	適正処理	22年度	☆	48	
		030305	菊川市更正保護女性会への活動支援	適正処理	適正処理	適正処理	22年度	☆	8	

業務コード			目的・業務内容	管理指標	実績(H21)	目標	期限	困難度	人工 【時間数】	備考
2桁	4桁	6桁								
		030306	東小笠地区更正保護女性会への活動支援	適正処理	適正処理	適正処理	22年度	☆	24	
		030307	静岡県保護観察所への活動支援	適正処理	適正処理	適正処理	22年度	☆	16	
	0304		遺族会への支援	適正処理	適正処理	適正処理	22年度	☆	240	
		030401	戦没者殉難者合同慰霊祭実施支援	参加人数	400人	400人	22年度	☆	96	
		030402	菊川地区慰霊施設の管理・支援	適正処理	適正処理	適正処理	22年度	☆	80	
		030403	小笠地区慰霊施設の管理・支援	適正処理	適正処理	適正処理	22年度	☆	8	
		030404	菊川市遺族会活動に対する補助	適正処理	適正処理	適正処理	22年度	☆	40	
		030405	菊川地区遺族会活動に対する支援	適正処理	適正処理	適正処理	22年度	☆	8	
		030406	小笠地区遺族会活動に対する支援	適正処理	適正処理	適正処理	22年度	☆	8	
	0305		日本赤十字社への支援	適正処理	適正処理	適正処理	22年度	☆	264	
		030501	日本赤十字社の活動支援・周知	適正処理	適正処理	適正処理	22年度	☆	24	
		030502	日本赤十字社菊川支社の運営・管理	適正処理	適正処理	適正処理	22年度	☆	200	
		030503	菊川支部赤十字奉仕団の運営補助	適正処理	適正処理	適正処理	22年度	☆	40	
04			効果的な福祉施策の遂行	適正処理	適正処理	適正処理	22年度	☆	52	
	0401		各種社会福祉制度の実施	適正処理	適正処理	適正処理	22年度	☆	36	
		040101	特別給付金、特別弔慰金の受付・進達・交付	適正処理	適正処理	適正処理	22年度	☆	24	
		040102	災害見舞金の助成	適正処理	適正処理	適正処理	22年度	☆	8	
		040103	犯罪被害者に対する支援	処理件数	0件	16件	22年度	☆	4	
	0402		福祉基金の運用	適正処理	適正処理	適正処理	22年度	☆	16	
		040201	福祉基金への寄附金受入・積立	積立額	108,017円	適正処理	22年度	☆	8	
		040202	福祉基金の運用益の活用	運用益額	249,256円	適正処理	22年度	☆	8	
99			その他業務	適正処理	適正処理	適正処理	22年度	☆	655	
	9901		その他業務	適正処理	適正処理	適正処理	22年度	☆	655	
		990101	「プラザけやき」の運営管理	適正処理	適正処理	適正処理	22年度	☆	240	
		990102	議会・監査対応	適正処理	適正処理	適正処理	22年度	☆	40	
		990103	予算作成	適正処理	適正処理	適正処理	22年度	☆	120	
		990104	条例等改正	適正処理	適正処理	適正処理	22年度	☆	40	
		990105	文書管理(ファイリング)	適正処理	適正処理	適正処理	22年度	☆	80	
		990106	行政評価事務	適正処理	適正処理	適正処理	22年度	☆	35	
		990107	課内庶務	適正処理	適正処理	適正処理	22年度	☆	100	

業務体系図(ロジックツリー図)

作成担当

市民生活部 福祉課 社会福祉係 (2/2)



業務棚卸表(個表)

総合計画	基本方針 (総合計画 P14~P17)	2.安心していきいき暮らせるまち【福祉・健康】	平成22年度	作成日	平成22年5月21日	
	施策の柱	2.地域福祉計画の推進 (総合計画 P36~P37)	部コード	30	部名	市民生活部
			課コード	31	課名	福祉課
			シート	2/2	係名	社会福祉係

目的・業務概要		管理指標	実績(H21)	目標	期限	困難度	職員配置	備考
目的 (総合計画)	子ども・高齢者・障がい者など誰もが地域社会において安心していきいきと暮らすことができる社会の実現	誰もが地域で自立した生活のできる支援体制が充実していると思う人の割合	39.8%	50.0%	23年度	—	正規3.2人 嘱託4.0人 臨時0.0人	
		総世帯数に対する自治会加入世帯の割合	82.5%	90.0%	23年度	—		
任務目的 (係の目的)	生活上なんらかの支援や介助を必要とする人、経済的困窮者・ホームレスなどに対し、生活の質を維持・向上させる	生活環境の状況把握(訪問)・指導	326件	400件	23年度	☆☆		
業務概要	生活保護制度等の適正な運営を行う	民生委員児童委員地区定例会議の開催	12回/年	12回/年	23年度	☆		

業務コード			目的・業務内容	管理指標	実績(H21)	目標	期限	困難度	人工 【時間数】	備考
2桁	4桁	6桁								
01			生活保護法による自立助長	適正処理	適正処理	適正処理	22年度	☆	6,812	
	0101		生活保護法に係る事務	適正処理	適正処理	適正処理	22年度	☆	5,820	
		010101	生活相談・面接の実施	実施件数	326件	適正処理	22年度	☆	3,840	
		010102	収入(給与・年金・手当等)、扶養能力の調査	実施件数	958件	適正処理	22年度	☆	320	
		010103	保護費の認定・適正支出・電算管理	適正処理	適正処理	適正処理	22年度	☆	800	
		010104	相談記録の作成	適正処理	適正処理	適正処理	22年度	☆	800	
		010105	生活保護統計・調査事務	適正処理	適正処理	適正処理	22年度	☆	60	
	0102		生活保護の適正運営	適正処理	適正処理	適正処理	22年度	☆	752	
		010201	ケース検討会の実施	実施回数	17回	適正処理	22年度	☆	96	
		010202	訪問による保護者への指導	実施回数	251回	適正処理	22年度	☆	192	
		010203	病状の把握(レセプト点検)・指導	実施件数	1,561件	適正処理	22年度	☆	192	
		010204	就労指導	適正処理	適正処理	適正処理	22年度	☆	192	
		010205	民生委員、生活相談員、保健師との連携支援	適正処理	適正処理	適正処理	22年度	☆	80	
	0103		現業事務の査察指導	適正処理	適正処理	適正処理	22年度	☆	240	

業務コード			目的・業務内容	管理指標	実績(H21)	目標	期限	困難度	人工 【時間数】	備考
2桁	4桁	6桁								
		010301	査察指導計画書の作成	実施件数	1件	適正処理	22年度	☆	80	
		010302	保護決定の審査	適正処理	適正処理	適正処理	22年度	☆	80	
		010303	不服申し立てに対する対応	適正処理	適正処理	適正処理	22年度	☆	80	
02			緊急的・一時的支援による自立助長	適正処理	適正処理	適正処理	22年度	☆	376	
	0201		緊急的・一時的な経済支援	適正処理	適正処理	適正処理	22年度	☆	376	
		020101	法外援護事業の実施	実施件数	68件	適正処理	22年度	☆	200	
		020102	行旅病人・死亡人への対応	実施件数	6件	適正処理	22年度	☆	80	
		020103	旅費欠乏者への対応	実施件数	119件	適正処理	22年度	☆	16	
		020104	ホームレスへの対応	実施件数	5件	適正処理	22年度	☆	80	
03			住宅手当緊急措置による就労支援	適正処理	適正処理	適正処理	22年度	☆☆	6,320	
	0301		住宅手当緊急措置事業の実施	適正処理	適正処理	適正処理	22年度	☆	6,320	
		030101	窓口相談・聞き取りの実施	実施件数	370件	適正処理	22年度	☆	1,920	
		030102	申請受付	実施件数	58件	適正処理	22年度	☆	1,600	
		030103	住宅手当の支給	実施件数	36件	適正処理	22年度	☆	2,000	
		030104	就労活動報告の管理	実施人数	469人	適正処理	22年度	☆	800	

業務体系図(ロジックツリー図)

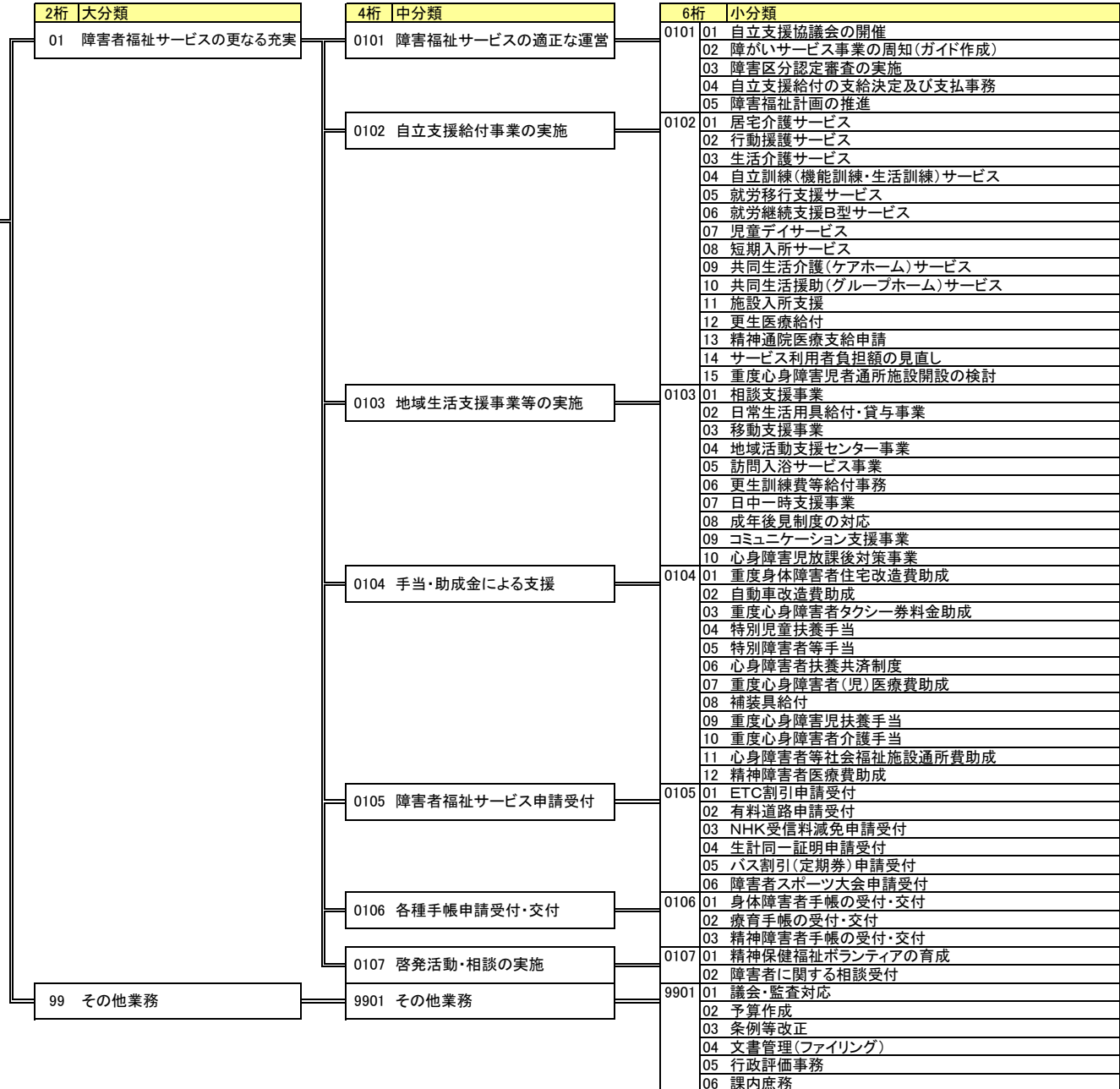
作成担当

市民生活部 福祉課 障がい者福祉係 (1/1)

目的(総合計画)
子ども・高齢者・障がい者など誰もが地域社会において安心していきいきと暮らすことができる社会の実現

任務目的(係の目的)
障がいのある人が地域で自立した生活ができ、安心して暮らすことができる社会の実現

業務概要
障害者の地域移行を目指し、障害者自身の能力を最大限発揮できるような福祉サービスを提供する



業務棚卸表(個表)

総合計画	基本方針 (総合計画 P14~P17)	2.安心していきいき暮らせるまち【福祉・健康】	平成22年度	作成日	平成22年5月21日	
	施策の柱	6.障がい者福祉の充実 (総合計画 P44~P45)	部コード	30	部名	市民生活部
			課コード	31	課名	福祉課
			シート	1/1	係名	障がい者福祉係

目的・業務概要		管理指標	実績(H21)	目標	期限	困難度	職員配置	備考
目的 (総合計画)	子ども・高齢者・障がい者など誰もが地域社会において安心していきいきと暮らすことができる社会の実現	障がいを持つ人が安心して暮らすことができると思う人も割合	49.7%	60.0%	23年度	—	正規 4人 嘱託 0人 臨時 1人	
任務目的 (係の目的)	障がいのある人が地域で自立した生活ができ、安心して暮らすことができる社会の実現	相談支援事業を利用する人の割合	17.9%	20.0%	23年度	☆☆		
業務概要	障害者の地域移行を目指し、障害者自身の能力を最大限発揮できるような福祉サービスを提供する	自立支援協議会の開催	18回	20回	23年度	☆☆		

業務コード			目的・業務内容	管理指標	実績(H21)	目標	期限	困難度	人工 【時間数】	備考
2桁	4桁	6桁								
01			障害者福祉サービスの更なる充実	適正処理	適正処理	適正処理	22年度	☆	8,604	
	0101		障害福祉サービスの適正な運営	適正処理	適正処理	適正処理	22年度	☆	800	
		010101	自立支援協議会の開催	開催回数	18回	20回	22年度	☆☆	180	
		010102	障がいサービス事業の周知(ガイド作成)	作成数	100枚	50枚	22年度	☆	160	
		010103	障害区分認定審査の実施	適正処理	適正処理	適正処理	22年度	☆	160	
		010104	自立支援給付の支給決定及び支払事務	適正処理	適正処理	適正処理	22年度	☆	160	
		010105	障害福祉計画の推進	適正処理	適正処理	適正処理	22年度	☆	120	
	0102		自立支援給付事業の実施	適正処理	適正処理	適正処理	22年度	☆	2,240	
		010201	居宅介護サービス	利用時間	349時間	388時間	22年度	☆	160	
		010202	行動援護サービス	利用者数	31.9時間	32時間	22年度	☆	160	
		010203	生活介護サービス	利用者数	36人	35人	22年度	☆	160	
		010204	自立訓練(機能訓練・生活訓練)サービス	利用者数	2人	5人	22年度	☆	160	
		010205	就労移行支援サービス	利用者数	2人	4人	22年度	☆	160	
		010206	就労継続支援B型サービス	利用者数	54人	57人	22年度	☆	160	

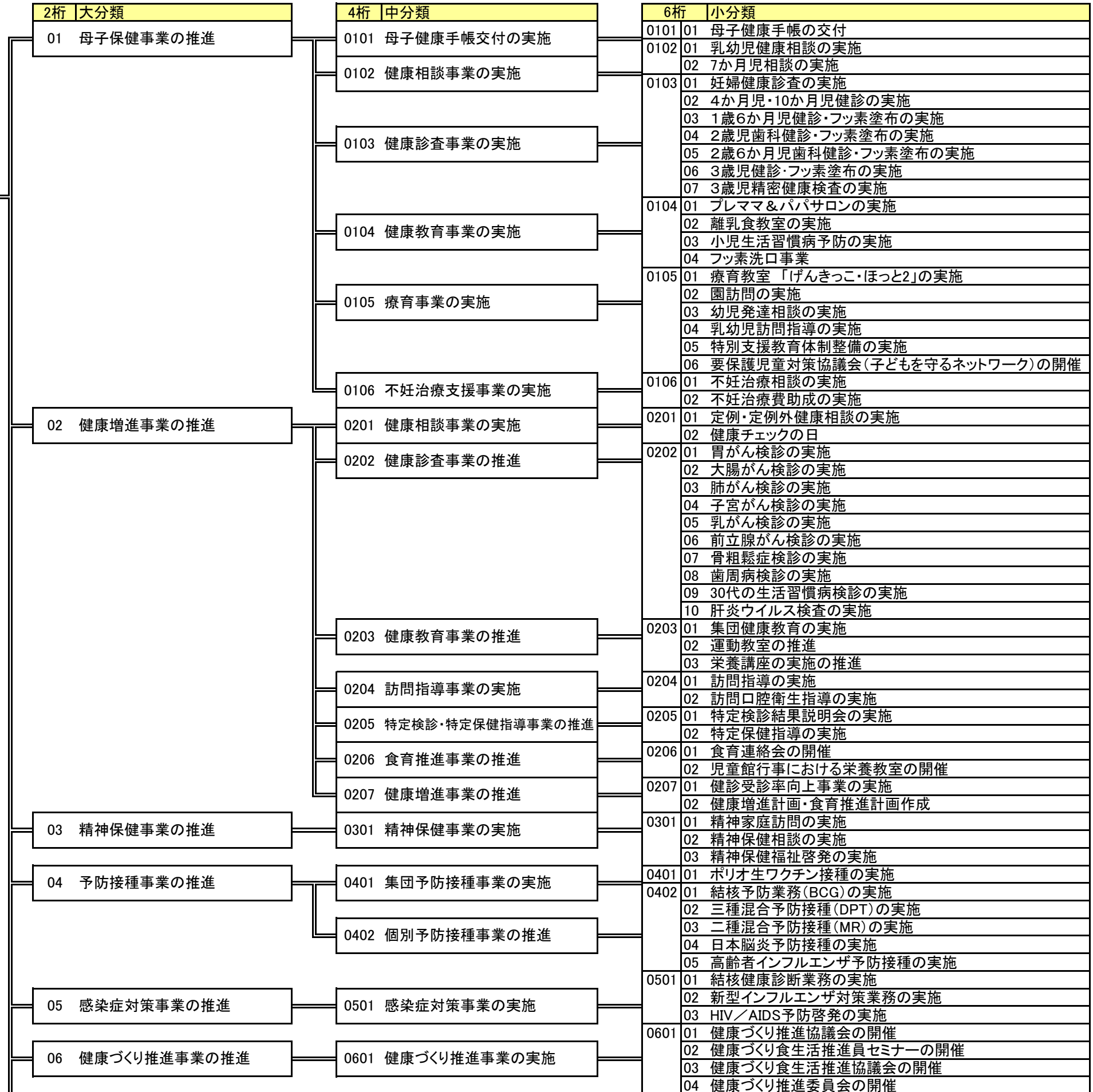
業務コード			目的・業務内容	管理指標	実績(H21)	目標	期限	困難度	人工 【時間数】	備考
2桁	4桁	6桁								
		010207	児童デイサービス	利用者数	30人	35人	22年度	☆	160	
		010208	短期入所サービス	利用者数	6人	5人	22年度	☆	160	
		010209	共同生活介護(ケアホーム)サービス	利用者数	17人	18人	22年度	☆	160	
		010210	共同生活援助(グループホーム)サービス	利用者数	9人	11人	22年度	☆	160	
		010211	施設入所支援	利用者数	23人	26人	22年度	☆	160	
		010212	更生医療給付	適正処理	適正処理	適正処理	22年度	☆	160	
		010213	精神通院医療支給申請	適正処理	適正処理	適正処理	22年度	☆	160	
		010214	3障害利用負担額の見直し	適正処理	適正処理	適正処理	22年度	☆	160	
	0103		地域生活支援事業等の実施	適正処理	適正処理	適正処理	22年度	☆	1,900	
		010301	相談支援事業	利用者数	329人	397人	22年度	☆	200	
		010302	日常生活用具給付・貸与事業	適正処理	適正処理	適正処理	22年度	☆	300	
		010303	移動支援事業	利用時間	436.5時間	309時間	22年度	☆	200	
		010304	地域活動支援センター事業	利用者数	1366人	474人	22年度	☆	200	
		010305	訪問入浴サービス事業	利用回数	41回	39回	22年度	☆	100	
		010306	更生訓練費等給付事務	適正処理	適正処理	適正処理	22年度	☆	200	
		010307	日中一時支援事業	利用回数	879回	315回	22年度	☆	200	
		010308	成年後見制度の対応	適正処理	適正処理	適正処理	22年度	☆	100	
		010309	コミュニケーション支援事業	利用件数	426件	370件	22年度	☆	200	
		010310	心身障害児放課後対策事業	実施回数	2264回	2541回	22年度	☆	200	
	0104		手当・助成金による支援	適正処理	適正処理	期限内処理	22年度	☆	2,090	
		010401	重度身体障害者住宅改造費助成	適正処理	適正処理	適正処理	22年度	☆	100	
		010402	自動車改造費助成	適正処理	適正処理	適正処理	22年度	☆	100	
		010403	重度心身障害者タクシー券料金助成	枚数	2115枚	2300枚	22年度	☆	160	
		010404	特別児童扶養手当	適正処理	適正処理	適正処理	22年度	☆	160	
		010405	特別障害者等手当	適正処理	適正処理	適正処理	22年度	☆	160	
		010406	心身障害者扶養共済制度	適正処理	適正処理	適正処理	22年度	☆	160	
		010407	重度心身障害者(児)医療費助成	適正処理	適正処理	適正処理	22年度	☆☆	480	
		010408	補装具給付	適正処理	適正処理	適正処理	22年度	☆	180	
		010409	重度心身障害児扶養手当	適正処理	適正処理	適正処理	22年度	☆	150	
		010410	重度心身障害者介護手当	適正処理	適正処理	適正処理	22年度	☆	140	
		010411	心身障害者等社会福祉施設通所費助成	適正処理	適正処理	適正処理	22年度	☆	150	

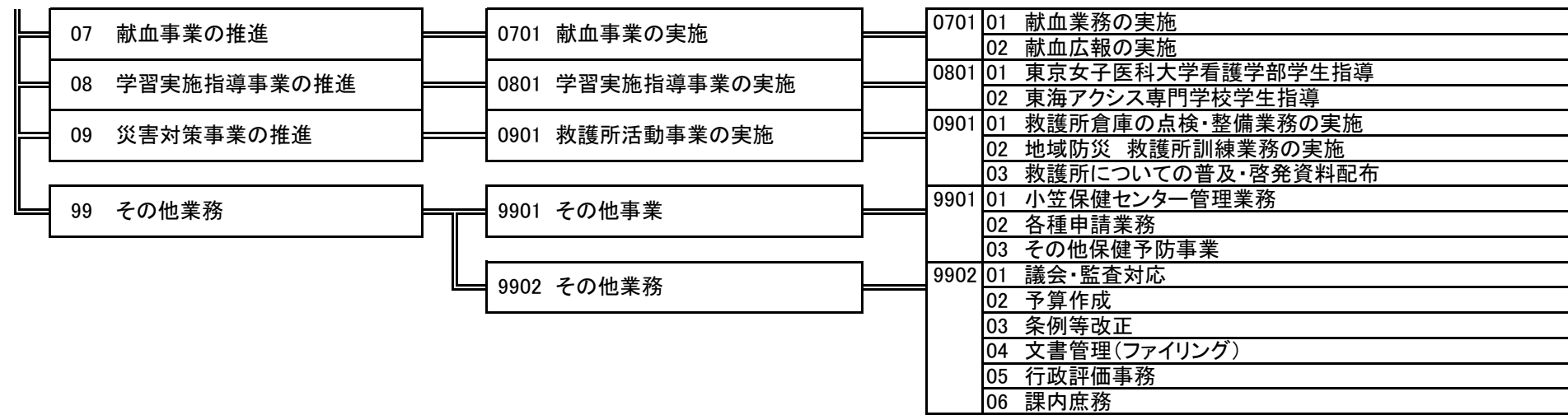
業務コード			目的・業務内容	管理指標	実績(H21)	目標	期限	困難度	人工【時間数】	備考
2桁	4桁	6桁								
		010412	精神障害者医療費助成	適正処理	適正処理	適正処理	22年度	☆	150	5年に一度の開催
	0105		障害者福祉サービス申請受付	適正処理	適正処理	期限内処理	22年度	☆	784	
		010501	ETC割引申請受付	適正処理	適正処理	期限内処理	22年度	☆	200	
		010502	有料道路申請受付	適正処理	適正処理	期限内処理	22年度	☆	160	
		010503	NHK受信料減免申請受付	適正処理	適正処理	期限内処理	22年度	☆	160	
		010504	生計同一証明申請受付	適正処理	適正処理	期限内処理	22年度	☆	120	
		010505	バス割引(定期券)申請受付	適正処理	適正処理	期限内処理	22年度	☆	120	
		010506	障害者スポーツ大会申請受付	適正処理	適正処理	期限内処理	22年度	☆	24	
	0106		各種手帳申請受付・交付	適正処理	適正処理	期限内処理	22年度	☆	440	
		010601	身体障害者手帳の受付・交付	適正処理	適正処理	期限内処理	22年度	☆	200	
		010602	療育手帳の受付・交付	適正処理	適正処理	期限内処理	22年度	☆	120	
		010603	精神障害者手帳の受付・交付	適正処理	適正処理	期限内処理	22年度	☆	120	
	0107		啓発活動・相談の実施	適正処理	適正処理	適正処理	22年度	☆	350	
		010701	精神保健福祉ボランティアの育成	開催回数	0回	5回	24年度	☆	150	
		010702	障害者に関する相談受付	適正処理	適正処理	適正処理	22年度	☆	200	
99			その他業務	適正処理	適正処理	適正処理	22年度	☆	250	
	9901		その他業務	適正処理	適正処理	適正処理	22年度	☆	250	
		990101	議会・監査対応	適正処理	適正処理	適正処理	22年度	☆	40	
		990102	予算作成	適正処理	適正処理	適正処理	22年度	☆	100	
		990103	条例等改正	適正処理	適正処理	適正処理	22年度	☆	30	
		990104	文書管理(ファイリング)	適正処理	適正処理	適正処理	22年度	☆	40	
		990105	行政評価事務	適正処理	適正処理	適正処理	22年度	☆	20	
		990106	課内庶務	適正処理	適正処理	適正処理	22年度	☆	20	

業務体系図(ロジックツリー図)

作成担当
市民生活部 健康長寿課 健康増進係 (1/1)

目的(総合計画)
子ども・高齢者・障がい者など誰もが地域社会において安心していきいきと暮らすことができる社会の実現
任務目的(係の目的)
市民が心身ともに健康で生きがいを持ち自立した生活を送れるよう支援する
業務概要
市民の健康意識を高め、健康づくりへの取り組みができるように健康教育、健康診査、健康相談等を実施する。





業務棚卸表(個表)

総合計画	基本方針 (総合計画 P14~P17)	2.安心していきいき暮らせるまち【福祉・健康】	平成22年度		作成日	平成22年5月14日
	施策の柱	1.健康づくりの推進 (総合計画 P34~P35)	部コード	30	部名	市民生活部
			課コード	31	課名	健康長寿課
			シート	1/1	係名	健康増進係

目的・業務概要		管理指標	実績(H21)	目標	期限	困難度	職員配置	備考
目的 (総合計画)	子ども・高齢者・障がい者など誰もが地域社会において安心していきいきと暮らすことができる社会の実現	健康づくりに取り組む人が増えていると思う人の割合	75.9%	74.2% (初年度実績)	23年度	—	正規9人 嘱託2人 臨時1人	
		検診や健康相談など病気の予防対策が充実していると思う人の割合	71.1%	67.2% (初年度実績)	23年度	—		
任務目的 (係の目的)	市民が心身ともに健康で生きがいを持ち自立した生活を送れるよう支援する	健康づくり推進委員自治会活動での職員や講師による健康教室の参加人員	762人	1,100人	23年度	☆☆		
業務概要	市民の健康意識を高め、健康づくりへの取り組みができるように健康教育、健康診査、健康相談等を実施する。	医療機能連携の強化(病院との連携)	3病院	6病院	23年度	☆☆		

業務コード			目的・業務内容	管理指標	実績(H21)	目標	期限	困難度	人工 【時間数】	備考
2桁	4桁	6桁								
01			母子保健事業の推進	適正処理	適正処理	適正処理	22年度	☆	14,066	
	0101		母子健康手帳交付の実施	交付数	490件	490件	22年度	☆	610	
		010101	母子健康手帳の交付	交付数	490件	490件	22年度	☆	610	
	0102		健康相談事業の実施	適正処理	適正処理	適正処理	22年度	☆	2,400	
		010201	乳幼児健康相談の実施	利用者数	1,082人	1,100人	22年度	☆	1,008	
		010202	7か月児相談の実施	受診率	93.8%	96%	22年度	☆	1,392	
	0103		健康診査事業の実施	適正処理	適正処理	適正処理	22年度	☆	4,448	
		010301	妊婦健康診査の実施	受診率	95.0%	95%	22年度	☆	276	
		010302	4か月児・10か月児健診の実施	受診率	97.7%	98%	22年度	☆	288	
		010303	1歳6か月児健診・フッ素塗布の実施	実施率	91.7%	95%	22年度	☆	1,070	
		010304	2歳児歯科健診・フッ素塗布の実施	受診率	92.5%	95%	22年度	☆	868	
		010305	2歳6か月児歯科健診・フッ素塗布の実施	受診率	82.7%	95%	22年度	☆	660	
		010306	3歳児健診・フッ素塗布の実施	受診率	88.4%	95%	22年度	☆	1,238	
		010307	3歳児精密健康検査の実施	受診率	89.7%	95%	22年度	☆	48	
	0104		健康教育事業の実施	適正処理	適正処理	適正処理	22年度	☆☆	950	

業務コード			目的・業務内容	管理指標	実績(H21)	目標	期限	困難度	人工 【時間数】	備考	
2桁	4桁	6桁									
		010401	プレママ&パパサロンの実施	参加者数	51人	74人	22年度	☆	102		
		010402	離乳食教室の実施	受講率	40.5%	41.0%	22年度	☆	312		
		010403	小児生活習慣病予防の実施	参加人数	381人	450人	22年度	☆	104		
		010404	フッ素洗口事業	小1虫歯保有率	1.7%	1.0%	23年度	☆☆☆	432		
	0105			療育事業の実施	適正処理	適正処理	適正処理	22年度	☆		5,288
		010501		療育教室「げんきっこ・ほっと2」の実施	参加人数	288人	290人	22年度	☆		1,380
		010502		園訪問の実施	実施回数	20回	20回	22年度	☆		144
		010503		幼児発達相談の実施	実施人数	82人	85人	22年度	☆		2,400
		010504		乳幼児訪問指導の実施	訪問児数	559人	560人	22年度	☆		1,200
		010505		特別支援教育体制整備の実施	適正処理	適正処理	適正処理	22年度	☆		100
		010506		要保護児童対策協議会(子どもを守るネットワーク)の開催	適正処理	適正処理	適正処理	22年度	☆		64
	0106			不妊治療支援事業の実施	適正処理	(未実施)	適正処理	22年度	☆		370
		010601		不妊治療相談の実施	相談件数	(未実施)	74件	22年度	☆		148
		010602		不妊治療費助成の実施	助成人数	(未実施)	37人	22年度	☆		222
02			健康増進事業の推進	適正処理	適正処理	適正処理	22年度	☆☆	4,770		
	0201		健康相談事業の実施	適正処理	適正処理	適正処理	22年度	☆	776		
		020101		定例・定例外健康相談の実施	相談件数	69件	70件	22年度	☆	648	
		020102		健康チェックの日	参加者数	253人	260人	22年度	☆	128	
	0202			健康診査事業の推進	適正処理	適正処理	適正処理	23年度	☆☆	1,602	
		020201		胃がん検診の実施	受診率	18.0%	25%	23年度	☆☆	191	
		020202		大腸がん検診の実施	受診率	22.2%	30%	23年度	☆☆	251	
		020203		肺がん検診の実施	受診率	15.8%	60%	23年度	☆☆	37	
		020204		子宮がん検診の実施	受診率	33.8%	30%	23年度	☆	515	
		020205		乳がん検診の実施	受診率	38.5%	30%	23年度	☆	515	
		020206		前立腺がん検診の実施	受診率	6.6%	20%	23年度	☆	15	
		020207		骨粗鬆症検診の実施	受診率	5.7%	12%	23年度	☆☆	15	
		020208		歯周病検診の実施	受診率	1.3%	3.9%	23年度	☆☆	24	
		020209		30代の生活習慣病検診の実施	受診数	201人	400人	23年度	☆☆	24	
		020210		肝炎ウイルス検査の実施	実施率	6.2%	15%	23年度	☆☆	15	
	0203			健康教育事業の推進	参加人数	7,459人	7,590人	22年度	☆	163	
		020301		集団健康教育の実施	参加人数	7,233人	7,250人	22年度	☆	19	
		020302		運動教室の推進	参加人数	167人	280人	22年度	☆	80	
		020303		栄養講座の実施の推進	参加人数	59人	60人	22年度	☆	64	
	0204			訪問指導事業の実施	実施人数	16人	20人	22年度	☆	208	

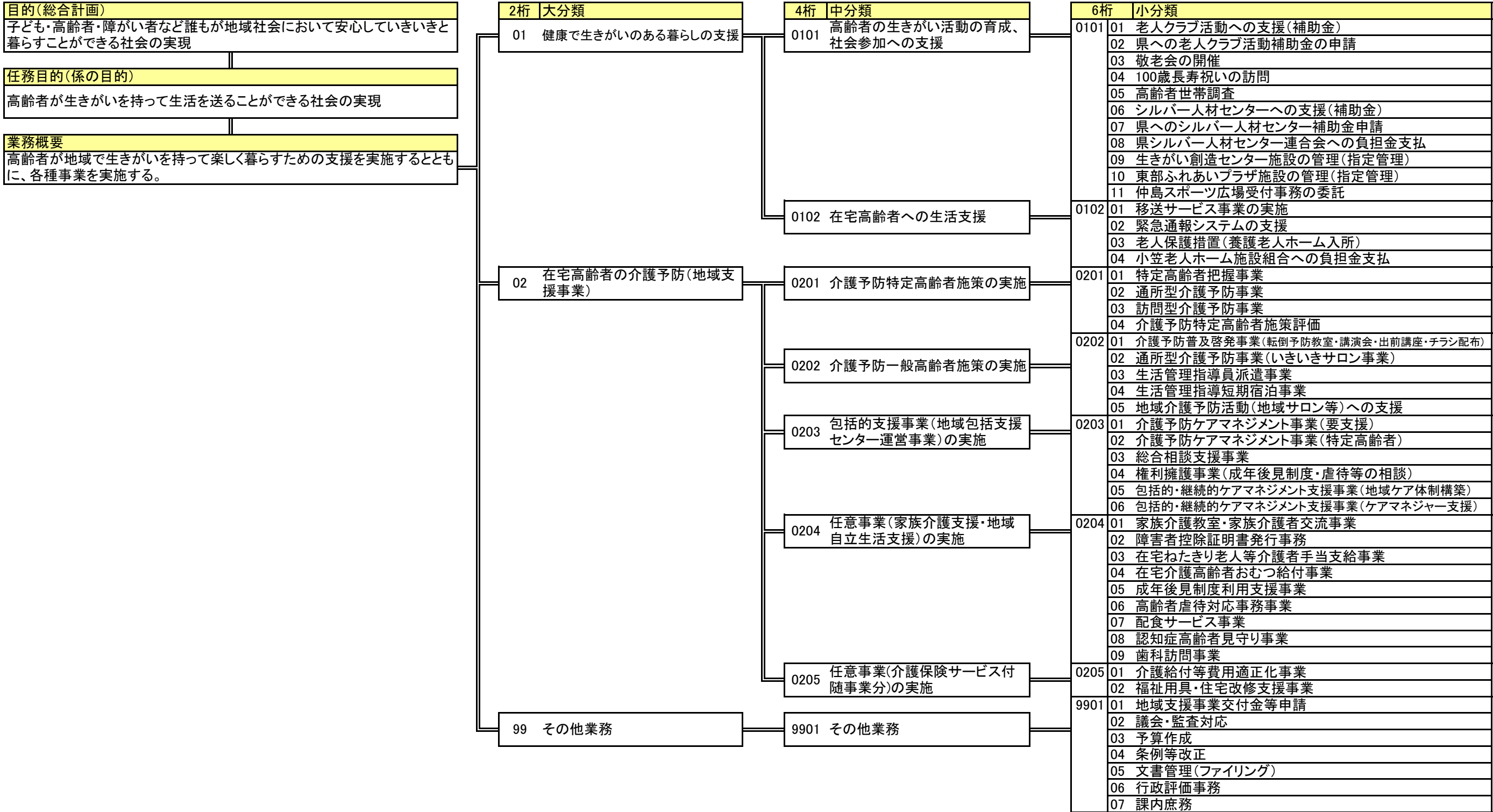
業務コード			目的・業務内容	管理指標	実績(H21)	目標	期限	困難度	人工 【時間数】	備考
2桁	4桁	6桁								
		020401	訪問指導の実施	実施人数	14人	15人	22年度	☆	160	
		020402	訪問口腔衛生指導の実施	実施人数	2人	5人	22年度	☆	48	
	0205	特定健診・特定保健指導事業の推進		適正処理	適正処理	適正処理	24年度	☆☆	1,060	
		020501	積極的支援の実施	実施率	18.5%	45%	24年度	☆☆	400	
		020502	動機づけ支援の実施	実施率	51.2%	45%	24年度	☆	660	
	0206	食育推進事業の推進		回数	15回	15回	22年度	☆	276	
		020601	食育連絡会の開催	回数	3回	3回	22年度	☆	156	
		020602	児童館行事における栄養教室の開催	回数	12回	12回	22年度	☆	120	
	0207	健康増進事業の推進		適正処理	(未実施)	適正処理	23年度	☆	685	
		020701	健診受診率向上事業の実施	受診率	(未実施)	受診率5%向上	22年度	☆	155	
020702		健康増進計画・食育推進計画作成	適正処理	(未実施)	適正処理	23年度	☆	530		
03	精神保健事業の推進		適正処理	適正処理	適正処理	22年度	☆	600		
	0301	精神保健事業の実施		適正処理	適正処理	適正処理	22年度	☆	600	
		030101	精神家庭訪問の実施	件数	18件	18件	22年度	☆	240	
		030102	精神保健相談の実施	件数	37件	37件	22年度	☆	240	
		030103	精神保健福祉啓発の実施	適正処理	適正処理	適正処理	22年度	☆	120	
04	予防接種事業の推進		接種人数	10,450人	11,900人	22年度	☆☆	1,526		
	0401	集団予防接種事業の実施		接種人数	893人	900人	22年度	☆	710	
		040101	ポリオ生ワクチン接種の実施	接種人数	893人	900人	22年度	☆	710	
						22年度				
	0402	個別予防接種事業の推進		接種人数	9,557人	11,000人	22年度	☆☆	816	
		040201	結核予防業務(BCG)の実施	接種人数	422人	500人	22年度	☆	288	
		040202	三種混合予防接種(DPT,DT)の実施	接種人数	2,240人	2,300人	22年度	☆	192	
		040203	二種混合予防接種(MR)の実施	接種人数	1,766人	1,800人	22年度	☆	120	
		040204	日本脳炎予防接種の実施	接種人数	86人	900人	22年度	☆☆	104	
		040205	高齢者インフルエンザ予防接種の実施	接種人数	5,043人	5,500人	22年度	☆☆	112	
05	感染症対策事業の推進		適正処理	適正処理	適正処理	22年度	☆	157		
	0501	感染症対策事業の実施		適正処理	適正処理	適正処理	22年度	☆	157	
		050101	結核健康診断業務の実施	受診率	17.1%	40.0%	22年度	☆	37	
		050102	新型インフルエンザ対策業務の実施	適正処理	適正処理	適正処理	22年度	☆	96	
		050103	HIV/AIDS予防啓発の実施	適正処理	適正処理	適正処理	22年度	☆	24	
06	健康づくり推進事業の推進		適正処理	適正処理	適正処理	22年度	☆	736		

業務コード			目的・業務内容	管理指標	実績(H21)	目標	期限	困難度	人工【時間数】	備考
2桁	4桁	6桁								
	0601		健康づくり推進事業の実施	適正処理	適正処理	適正処理	22年度	☆	736	
		060101	健康づくり推進協議会の開催	開催回数	2回	2回	22年度	☆	80	
		060102	健康づくり食生活推進員セミナーの開催	参加者数	10人	12人	22年度	☆	128	
		060103	健康づくり食生活推進協議会の育成、支援	会員数	57人	57人	22年度	☆	392	
		060104	健康づくり推進委員会の開催	開催回数	102回	100回	22年度	☆	136	
07			献血事業の推進	適正処理	適正処理	適正処理	22年度	☆	228	
	0701		献血事業の実施	適正処理	適正処理	適正処理	22年度	☆	228	
		070101	献血業務の実施	献血者数	1,062人	1,280人	22年度	☆	144	
		070102	献血広報の実施	適正処理	適正処理	適正処理	22年度	☆	84	
08			学習実施指導事業の推進	実施日数	52回	52回	22年度	☆	248	
	0801		学習実施指導事業の実施	実施日数	52回	52回	22年度	☆	248	
		080101	東京女子医科大学看護学部学生指導	実施日数	34回	34回	22年度	☆	160	
		080102	東海アクシス専門学校学生指導	実施日数	18回	18回	22年度	☆	88	
09			災害対策事業の推進	適正処理	適正処理	適正処理	22年度	☆	384	
	0901		救護所活動事業の実施	適正処理	適正処理	適正処理	22年度	☆	384	
		090101	救護所倉庫の点検・整備業務の実施	実施回数	1回	1回	22年度	☆	88	
		090102	地域防災 救護所訓練業務の実施	実施回数	2回	2回	22年度	☆	256	
		090103	救護所についての普及・啓発資料配布	適正処理	適正処理	適正処理	22年度	☆	40	
99			その他業務	適正処理	適正処理	適正処理	22年度	☆	4,484	
	9901		その他事業	適正処理	適正処理	適正処理	22年度	☆	3,156	
		990101	小笠保健センター管理業務	適正処理	適正処理	適正処理	22年度	☆	416	
		990102	各種申請業務	適正処理	適正処理	適正処理	22年度	☆	80	
		990103	その他保健予防事業	適正処理	適正処理	適正処理	22年度	☆	2,660	
	9902		その他業務	適正処理	適正処理	適正処理	22年度	☆	1,328	
		990201	議会・監査対応	適正処理	適正処理	適正処理	22年度	☆	160	
		990202	予算作成	適正処理	適正処理	適正処理	22年度	☆	360	
		990203	条例等改正	適正処理	適正処理	適正処理	22年度	☆	40	
		990204	文書管理(ファイリング)	適正処理	適正処理	適正処理	22年度	☆	264	
		990205	行政評価事務	適正処理	適正処理	適正処理	22年度	☆	216	
		990206	課内庶務	適正処理	適正処理	適正処理	22年度	☆	288	

業務体系図(ロジックツリー図)

作成担当

市民生活部 健康長寿課 高齢者福祉・包括支援係 (1/1)



業務棚卸表(個表)

総合計画	基本方針 (総合計画 P14~P17)	2.安心していきいき暮らせるまち【福祉・健康】	平成22年度	作成日	平成22年5月14日	
	施策の柱	4.長寿・生きがい対策の推進 (総合計画 P40~P41)	部コード	30	部名	市民生活部
			課コード	32	課名	健康長寿課
			シート	1/1	係名	高齢者福祉・包括支援係

目的・業務概要		管理指標	実績(H21)	目標	期限	困難度	職員配置	備考
目的 (総合計画)	子ども・高齢者・障がい者など誰もが地域社会において安心していきいきと暮らすことができる社会の実現	高齢者が生きがいを持って地域活動に参加する機会があると思う人の割合	52.9%	43.8% (初年度実績)	23年度	—	正規6人 産休1人 嘱託1人 臨時4人	
		地域福祉権利擁護事業、成年後見制度を認知している割合	42.1% (H17実施結果)	50.0%	23年度	—		
任務目的 (係の目的)	高齢者が生きがいを持って生活を送ることができる社会の実現	地域での高齢者サロン開設箇所数	4箇所	5箇所	23年度	☆		
業務概要	高齢者が地域で生きがいを持って楽しく暮らすための支援を実施するとともに、各種事業を実施する。	シルバー人材センターの会員数	458人	600人	23年度	☆☆☆		

業務コード			目的・業務内容	管理指標	実績(H21)	目標	期限	困難度	人工 【時間数】	備考
2桁	4桁	6桁								
01			健康で生きがいのある暮らしの支援	適正処理	適正処理	適正処理	21年度	☆☆	1,660	
	0101		高齢者の生きがい活動の育成、社会参加への支援	適正処理	適正処理	適正処理	21年度	☆☆	1,330	
		010101	老人クラブ活動への支援(補助金)事業の実施	支援クラブ数	20クラブ	26クラブ	21年度	☆☆	65	
		010102	県への老人クラブ活動補助金の申請	適正処理	適正処理	適正処理	21年度	☆	65	
		010103	敬老会の開催	敬老会出席率	46.8%	50.0%	21年度	☆☆	920	
		010104	100歳長寿祝いの訪問	適正処理	適正処理	適正処理	21年度	☆	95	
		010105	高齢者世帯調査	適正処理	適正処理	適正処理	21年度	☆	130	
		010106	シルバー人材センターへの支援(補助金)	シルバー人材会員数	458人	500人	21年度	☆☆	20	
		010107	県へのシルバー人材センター補助金申請	適正処理	適正処理	適正処理	21年度	☆	20	
		010108	県シルバー人材センター連合会への負担金支払	適正処理	適正処理	適正処理	21年度	☆	5	
		010109	生きがい創造センター施設の管理(指定管理)	適正処理	適正処理	適正処理	21年度	☆	3	
		010110	東部ふれあいプラザ施設指定の管理(指定管理)	適正処理	適正処理	適正処理	21年度	☆	2	
		010111	仲島スポーツ広場受付事務の委託	適正処理	適正処理	適正処理	21年度	☆	5	
	0102		在宅高齢者への生活支援	適正処理	適正処理	適正処理	21年度	☆	330	
		010201	移送サービス事業の実施	適正処理	適正処理	適正処理	21年度	☆	200	
		010202	緊急通報システムの支援事業	設置箇所数	63箇所	65箇所	21年度	☆	45	
		010203	老人保護措置(養護老人ホーム入所)	適正処理	適正処理	適正処理	21年度	☆	65	

業務コード			目的・業務内容	管理指標	実績(H21)	目標	期限	困難度	人工 【時間数】	備考
2桁	4桁	6桁								
	0205		任意事業(介護保険サービス付随事業分)の実施	適正処理	適正処理	適正処理	22年度	☆	介護保険係で計上	
		020501	介護給付等費用適正化事業	適正処理	適正処理	適正処理	22年度	☆	介護保険係で計上	
		020502	福祉用具・住宅改修支援事業	適正処理	適正処理	適正処理	22年度	☆	介護保険係で計上	
99			その他業務						1,530	
	9901		その他業務	適正処理	適正処理	適正処理	22年度	☆	1,530	
		990101	地域支援事業交付金等申請	適正処理	適正処理	適正処理	22年度	☆	100	(100)
		990102	議会・監査対応	適正処理	適正処理	適正処理	22年度	☆	130	(60)
		990103	予算作成	適正処理	適正処理	適正処理	22年度	☆	460	(200)
		990104	条例等改正	適正処理	適正処理	適正処理	22年度	☆	80	
		990105	文書管理(ファイリング)	適正処理	適正処理	適正処理	22年度	☆	330	(160)
		990106	行政評価事務	適正処理	適正処理	適正処理	22年度	☆	200	(100)
		990107	課内庶務	適正処理	適正処理	適正処理	22年度	☆	230	(50)

※()内数値は、包括支援係

業務体系図(ロジックツリー図)

作成担当
市民生活部 健康長寿課 介護保険係 (1/1)

目的(総合計画)
子ども・高齢者・障がい者など誰もが地域社会において安心していきいきと暮らすことができる社会の実現
任務目的(係の目的)
高齢者が生きがいを持って生活を送ることができる社会の実現
業務概要
社会全体で介護を支えるための支援事業を推進するとともに、より充実したサービス提供に努める



業務棚卸表(個表)

総合計画	基本方針 (総合計画 P14~P17)	2.安心していきいき暮らせるまち【福祉・健康】	平成22年度		作成日	平成22年 5月20日
	施策の柱	5.高齢者介護事業の推進 (総合計画 P42~P43)	部コード	30	部名	市民生活部
			課コード	32	課名	健康長寿課
			シート	1/1	係名	介護保険係

目的・業務概要		管理指標	実績(H21)	目標	期限	困難度	職員配置	備考
目的 (総合計画)	子ども・高齢者・障がい者など誰もが地域社会において安心していきいきと暮らすことができる社会の実現	高齢者とその家族を支えているサービスが充実していると思う人の割合	42.6%	37.5% (初年度実績)	23年度	—	正規5人 嘱託0人 臨時1人	
任務目的 (係の目的)	高齢者が生きがいを持って生活を送ることができる社会の実現	要介護2-5認定者の居住系占有率	※算出中	44.2%	23年度	☆☆☆		
業務概要	社会全体で介護を支えるための支援事業を推進するとともに、より充実したサービス提供に努める	要介護4-5認定者の入所施設占有率	※算出中	64.9%	23年度	☆☆☆		

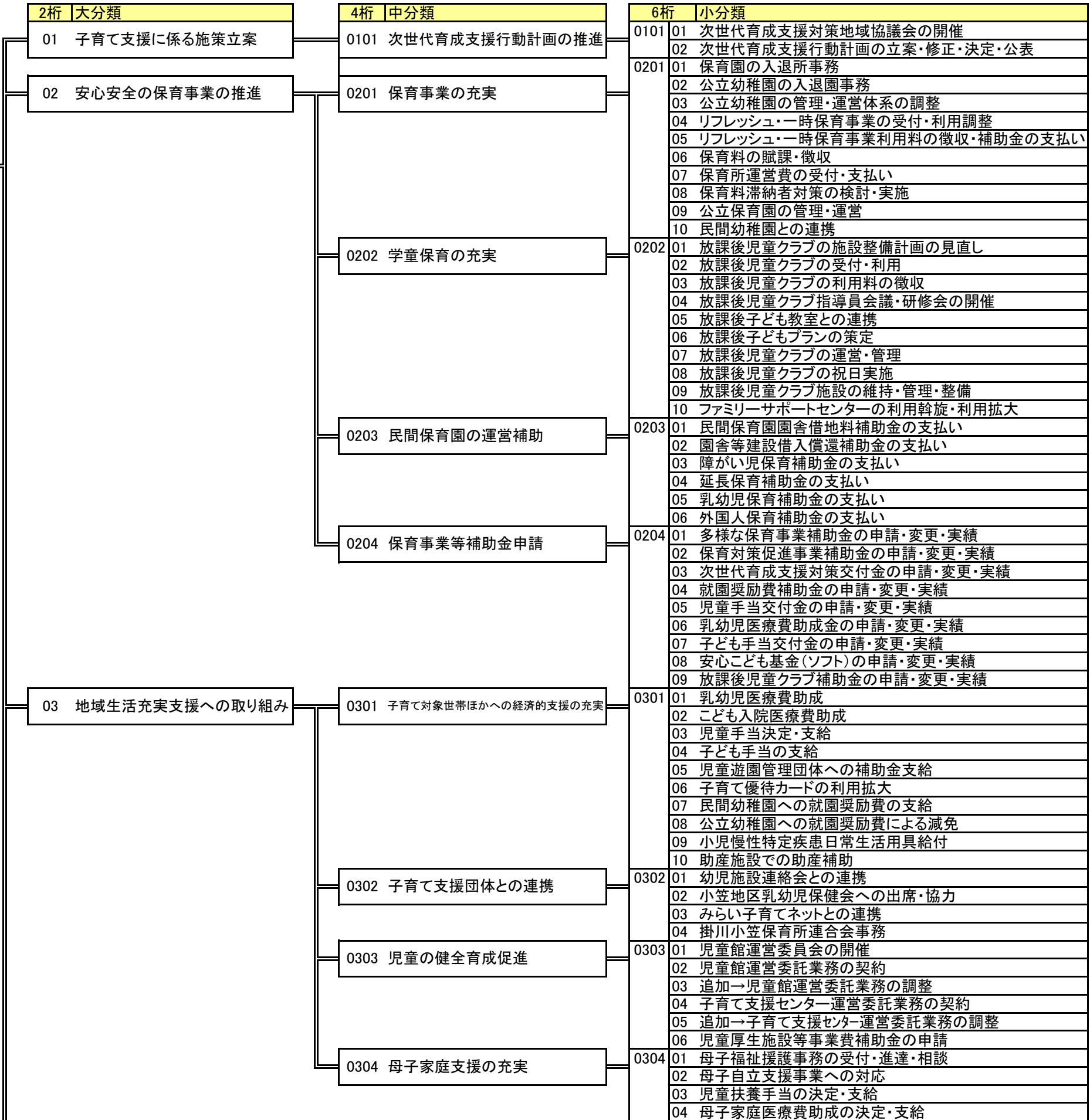
業務コード			目的・業務内容	管理指標	実績(H21)	目標	期限	困難度	人工 【時間数】	備考
2桁	4桁	6桁								
01			介護保険サービスの更なる充実	事業計画進捗率	100%	100%	22年度	☆☆	9,982	
	0101		介護保険事業計画の推進・進捗管理	適正実施率	100%	100%	22年度	☆	645	
		010101	介護保険事業計画等推進委員会の開催	回数	2回	2回	22年度	☆	322	
		010102	制度の周知・啓発の実施	掲載・配布枚数	※算出中	13,826枚	22年度	☆	107	
		010103	介護保険事業計画策定等調査業務	適正実施率	(未実施)	100%	22年度	☆	215	
	0102		保険料の賦課徴収	徴収率	※算出中	100%	22年度	☆	2,125	
		010201	保険料の賦課・更正	適正処理	適正処理	適正処理	22年度	☆	754	
		010202	滞納整理・折衝履歴の管理	適正処理	適正処理	適正処理	22年度	☆	301	
		010203	保険料の欠損・決算処理	適正処理	適正処理	適正処理	22年度	☆	140	
		010204	保険料の督促・催告	適正処理	適正処理	適正処理	22年度	☆	371	
		010205	保険料の減免管理	適正処理	適正処理	適正処理	22年度	☆	240	
		010206	口座振替の管理	適正処理	適正処理	適正処理	22年度	☆	160	
		010207	国保連合会へのデータ送受信	適正処理	適正処理	適正処理	22年度	☆	160	
	0103		介護認定の適正化	適正処理	適正処理	適正処理	22年度	☆	3,029	
		010301	申請事務	適正処理	適正処理	適正処理	22年度	☆	1,161	
		010302	訪問調査事務	適正処理	適正処理	適正処理	22年度	☆	503	
		010303	認定情報の管理	適正処理	適正処理	適正処理	22年度	☆	508	
		010304	管理	適正処理	適正処理	適正処理	22年度	☆	591	

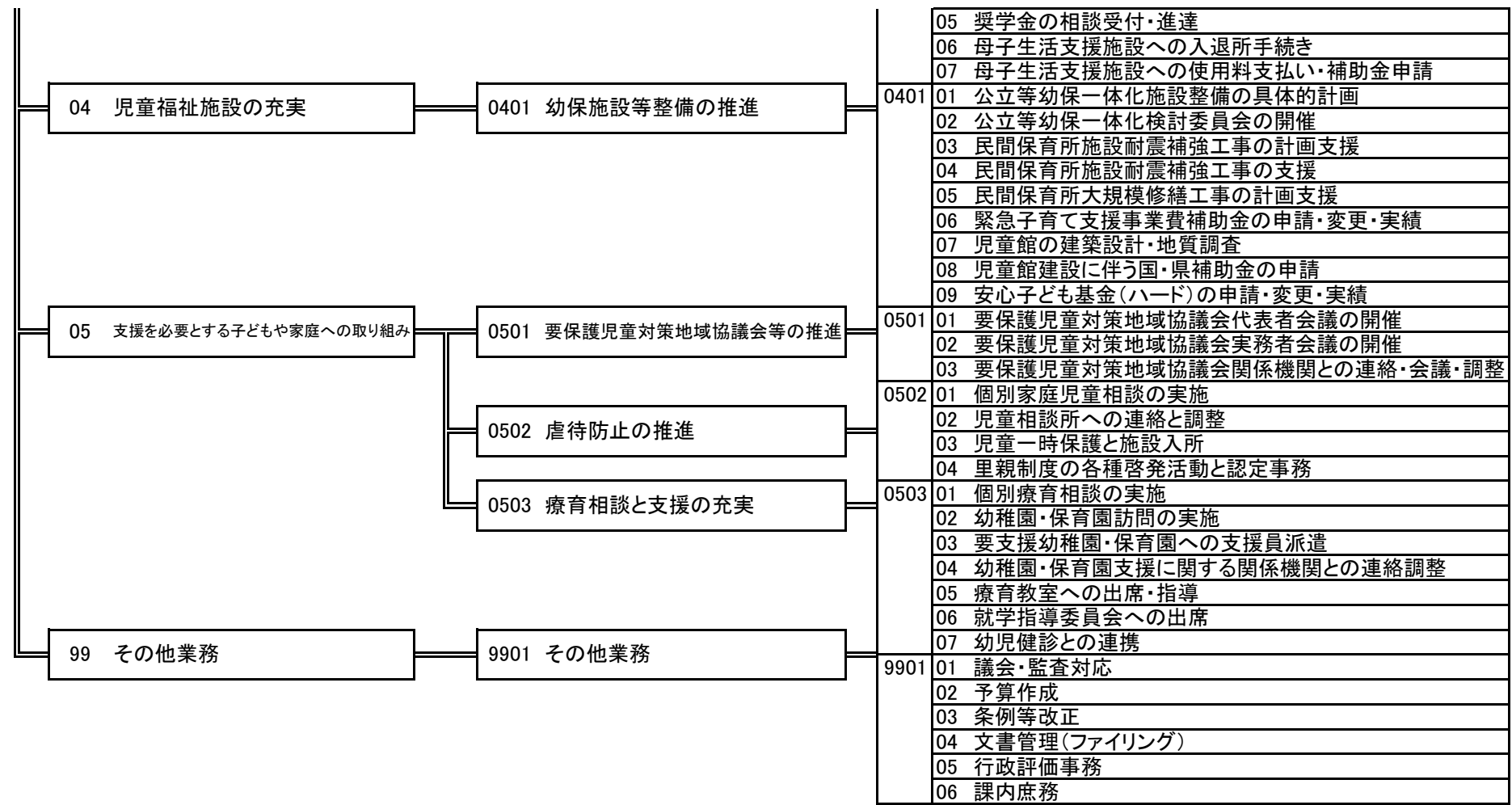
業務コード			目的・業務内容	管理指標	実績(H21)	目標	期限	困難度	人工 【時間数】	備考
2桁	4桁	6桁								
		010305	認定審査会の開催	適正処理	適正処理	適正処理	22年度	☆	267	
	0104		給付の適正化	適正処理	適正処理	適正処理	22年度	☆	2,621	
		010401	居宅給付費	適正処理	適正処理	適正処理	22年度	☆	497	
		010402	施設給付費	適正処理	適正処理	適正処理	22年度	☆	475	
		010403	高額介護サービス費	適正処理	適正処理	適正処理	22年度	☆	347	
		010404	高額医療合算介護サービス費	適正処理	適正処理	適正処理	22年度	☆	197	
		010405	利用者負担軽減	適正処理	適正処理	適正処理	22年度	☆	137	
		010406	住宅改修	適正処理	適正処理	適正処理	22年度	☆	445	
		010407	福祉用具	適正処理	適正処理	適正処理	22年度	☆	248	
		010408	給付制限・第三者行為	適正処理	適正処理	適正処理	22年度	☆	138	
		010409	国保連合会へのデータ送受信	適正処理	適正処理	適正処理	22年度	☆	138	
	0105		資格管理	適正処理	適正処理	適正処理	22年度	☆	676	
		010501	被保険者の資格管理	適正処理	適正処理	適正処理	22年度	☆	197	
		010502	住所地特例者の管理	適正処理	適正処理	適正処理	22年度	☆	197	
		010503	被保険者証の発行・更新	適正処理	適正処理	適正処理	22年度	☆	281	
	0106		地域密着型サービス	適正処理	適正処理	適正処理	22年度	☆	887	
		010601	サービス事業者の新規指定	適正処理	適正処理	適正処理	22年度	☆	120	
		010602	サービス事業者の公募・選定	適正処理	適正処理	適正処理	22年度	☆	64	
		010603	サービス事業者の更新指定	適正処理	適正処理	適正処理	22年度	☆	120	
		010604	サービス事業者の指導・管理・監督	適正処理	適正処理	適正処理	22年度	☆	120	
		010605	地域介護・福祉空間整備事業の実施	適正処理	適正処理	適正処理	22年度	☆	21	
		010606	面的整備計画書の作成	適正処理	適正処理	適正処理	22年度	☆	98	
		010607	地域密着型サービス運営協議会の開催	開催回数	2回	2回	22年度	☆	21	
		010608	介護基盤緊急整備等特別対策事業の実施	適正処理	(未実施)	適正処理	22年度	☆	322	
99			その他業務	適正処理	適正処理	適正処理	22年度	☆	1,151	
	9901		その他業務	適正処理	適正処理	適正処理	22年度	☆	1,151	
		990101	議会・監査対応	適正処理	適正処理	適正処理	22年度	☆	107	
		990102	予算作成	適正処理	適正処理	適正処理	22年度	☆	322	
		990103	条例等改正	適正処理	適正処理	適正処理	22年度	☆	43	
		990104	文書管理(ファイリング)	適正処理	適正処理	適正処理	22年度	☆	141	
		990105	行政評価事務	適正処理	適正処理	適正処理	22年度	☆	86	
		990106	課内庶務	適正処理	適正処理	適正処理	22年度	☆	451	

業務体系図(ロジックツリー図)

作成担当
市民生活部 こどもみらい課 (1/1)

目的(総合計画)
子ども・高齢者・障がい者など誰もが地域社会において安心していきいきと暮らすことができる社会の実現
任務目的(係の目的)
安心して子どもを生み育てていくことができる社会の実現
業務概要
子育てを支援するための施設、支援制度の充実を図るとともに支援を必要とする市民に適正、スムーズにサービスの提供を行う。





業務棚卸表(個表)

総合計画	基本方針 (総合計画 P14~P17)	2.安心していきいき暮らせるまち【福祉・健康】	平成22年度		作成日	平成22年5月21日
	施策の柱	3.子育て支援体制の充実 (総合計画 P38~P39)	部コード	20	部名	市民生活部
			課コード	23	課名	こどもみらい課
			シート	1/1	係名	子育て支援係、子育て相談係

目的・業務概要		管理指標	実績(H21)	目標	期限	困難度	職員配置	備考
目的 (総合計画)	子ども・高齢者・障がい者など誰もが地域社会において安心していきいきと暮らすことができる社会の実現	ニーズの応じた保育サービスが充実していると思う人の割合	47.2%	41.0% (初年度実績)	23年度	—	正規9人 嘱託2人 臨時6人	
		子育てに不安を感じたときに相談できるところがあると思う人の割合	44.1%	34.9% (初年度実績)	23年度	—		
任務目的 (係の目的)	安心して子どもを生み育てていくことができる社会の実現	児童館・子育て支援センターの利用者数	47,546人	48,000人	23年度	☆☆		
業務概要	子育てを支援するための施設、支援制度の充実を図るとともに支援を必要とする市民に適正、スムーズにサービスの提供を行う。	リフレッシュ・一時保育の実施園	11園	全11園	23年度	☆☆		
		延長保育の実施園	5園	5園	23年度	☆☆		
		放課後児童クラブの設置数	9箇所	祝日3箇所	23年度	☆☆		

業務コード			目的・業務内容	管理指標	実績(H21)	目標	期限	困難度	人工 【時間数】	備考	
2桁	4桁	6桁									
01			子育て支援に係る施策立案	計画の達成度	100%	100%	22年度	☆☆	482		
	0101			次世代育成支援行動計画の推進	計画の達成度	100%	100%	22年度	☆		482
		010101	次世代育成支援対策地域協議会の開催		開催回数	3回	2回	22年度	☆		192
		010102	次世代育成支援行動計画の立案・修正・決定・公表		適正処理	適正処理	適正処理	22年度	☆		290
02			安心安全の保育事業の推進	保育園・児童クラブの待機児童数	10人	0人	22年度	☆☆	10,404		
	0201			保育事業の充実	保育園待機児童数	0人	0人	22年度	☆		3,091
		010201	保育園の入退所事務		適正処理	適正処理	適正処理	22年度	☆		719
		010202	公立幼稚園の入退園事務		適正処理	適正処理	適正処理	22年度	☆		39
		010203	公立幼稚園の管理・運営体系の調整		適正処理	適正処理	適正処理	22年度	☆		39
		010204	リフレッシュ・一時保育事業の受付・利用調整		適正処理	適正処理	適正処理	22年度	☆		801
		010205	リフレッシュ・一時保育事業利用料の徴収・補助金の支		徴収率	94.3%	100%	22年度	☆	426	
		010206	保育料の賦課・徴収		徴収率	97.8%	100%	22年度	☆	305	
		010207	保育所運営費の受付・支払い		適正処理	適正処理	適正処理	22年度	☆	305	
		010208	保育料滞納者対策の検討・実施		適正処理	適正処理	適正処理	22年度	☆☆	300	
		010209	公立保育園の管理・運営		適正処理	適正処理	適正処理	22年度	☆	137	
	010210	民間幼稚園との連携		適正処理	適正処理	適正処理	22年度	☆	20		
	0202			学童保育の充実	クラブ待機児童数	10人	0人	22年度	☆	5,687	
020201		放課後児童クラブの施設整備計画の見直し		策定期限	3月	7月	22年度	☆	194		
020202		放課後児童クラブの受付・利用		適正処理	適正処理	適正処理	22年度	☆	648		

業務コード			目的・業務内容	管理指標	実績(H21)	目標	期限	困難度	人工【時間数】	備考
2桁	4桁	6桁								
		020203	放課後児童クラブの利用料の徴収	徴収率	97.2%	100%	22年度	☆	176	
		020204	放課後児童クラブ指導員会議・研修会の開催	回数	12回	11回	22年度	☆	176	
		020205	放課後子ども教室との連携	連携件数	27回	27回	22年度	☆	137	
		020206	放課後子どもプランへの参画	利用クラブ数	4クラブ	5クラブ	22年度	☆	156	
		020207	放課後児童クラブの運営・管理	適正処理	適正処理	適正処理	22年度	☆	769	
		020208	放課後児童クラブ施設の祝日実施	開設箇所数	—	2箇所	22年度	☆☆	3,033	
		020209	放課後児童クラブ施設の維持・管理・整備	整備箇所数	3箇所	1箇所	22年度	☆☆	292	
		020210	ファミリーサポートセンターの利用斡旋・利用拡大	利用者数	40人	45人	22年度	☆	106	
	0203		民間保育園の運営補助	期限内処理率	100%	100%	22年度	☆☆	448	
		020301	民間保育園園舎借地料補助金の支払い	期限内処理	3月	3月	22年度	☆	102	
		020302	園舎等建設借入償還補助金の支払い	期限内処理	4月	3月	22年度	☆	102	
		020303	障がい児保育補助金の支払い	期限内処理	4月	3月	22年度	☆	61	
		020304	延長保育補助金の支払い	期限内処理	4月	3月	22年度	☆	61	
		020305	乳幼児保育補助金の支払い	期限内処理	4月	3月	22年度	☆	61	
		020306	外国人保育補助金の支払い	期限内処理	4月	3月	22年度	☆	61	
	0204		保育事業等補助金申請	期限内処理率	100%	100%	22年度	☆	1,178	
		020401	多様な保育事業補助金の申請・変更・実績	期限内処理	4月	4月	22年度	☆	81	
		020402	保育対策促進事業補助金の申請・変更・実績	期限内処理	4月	4月	22年度	☆	81	
		020403	次世代育成支援対策交付金の申請・変更・実績	期限内処理	4月	4月	22年度	☆	98	
		020404	就園奨励費補助金の申請・変更・実績	期限内処理	3月	3月	22年度	☆	137	
		020405	児童手当交付金の申請・変更・実績	期限内処理	4月	4月	22年度	☆	197	
		020406	乳幼児医療費助成金の申請・変更・実績	期限内処理	4月	4月	22年度	☆	192	
		020407	子ども手当交付金の申請・変更・実績	期限内処理	—	4月	22年度	☆	197	
		020408	安心子ども基金(ソフト)の申請・変更・実績	期限内処理	—	4月	22年度	☆	58	
		020409	放課後児童クラブ補助金の申請・変更・実績	適正処理	適正処理	適正処理	22年度	☆	137	
03			地域生活充実支援への取り組み	適正実施率	100%	100%	22年度	☆	6,012	
	0301		子育て対象世帯ほかへの経済的支援の充実	適正実施率	100%	100%	22年度	☆	3,118	
		030101	乳幼児医療費助成施策	適正処理	適正処理	適正処理	22年度	☆	427	
		030102	こども入院医療費助成施策	適正処理	適正処理	適正処理	22年度	☆	427	
		030103	児童手当決定・支給	適正処理	適正処理	適正処理	22年度	☆	816	
		030104	子ども手当決定・支給	適正処理	—	適正処理	22年度	☆	830	
		030105	児童遊園管理団体への補助金支給	適正処理	適正処理	適正処理	22年度	☆	41	
		030106	子育て優待カードの利用拡大	店舗数	120件	120件	22年度	☆	115	
		030107	民間幼稚園への就園奨励費の支給	期限内処理	3月	3月	22年度	☆	195	

業務コード			目的・業務内容	管理指標	実績(H21)	目標	期限	困難度	人工【時間数】	備考
2桁	4桁	6桁								
		030108	公立幼稚園への就園奨励費による減免	期限内処理	10月	9月	22年度	☆	195	
		030109	小児慢性特定疾患日常生活用具給付	適正処理	適正処理	適正処理	22年度	☆	36	
		030110	助産施設での助産補助	適正処理	—	適正処理	22年度	☆	36	
	0302		子育て支援団体との連携	会議参加率	100%	100%	22年度	☆	297	
		030201	幼児施設連絡会との連携	出席回数	12回	12回	22年度	☆	117	
		030202	小笠地区乳幼児保健会への出席・協力	出席回数	7回	7回	22年度	☆	20	
		030203	みらい子育てネットとの連携	会議回数	0回	0回	22年度	☆	39	
		030204	掛川小笠保育所連合会事務	主要会議回数	2回	5回	22年度	☆	121	
	0303		児童の健全育成促進	期限内処理率	100%	100%	22年度	☆	569	
		030301	児童館運営委員会の開催	会議回数	1回	1回	22年度	☆	39	
		030302	児童館運営委託業務の契約	期限内処理	4月	4月	22年度	☆	196	
		030303	児童館運営委託業務の調整	適正処理	—	適正処理	22年度	☆	59	
		030304	子育て支援センター運営委託業務の契約	期限内処理	4月	4月	22年度	☆	196	
		030305	子育て支援センター運営委託業務の調整	適正処理	—	適正処理	22年度	☆	59	
		030306	児童厚生施設等事業費補助金の申請	期限内処理	2月	2月	22年度	☆	20	
	0304		母子家庭支援の充実	期限内処理率	100%	100%	22年度	☆	2,028	
		030401	母子福祉援護事務の受付・進達・相談	適正処理	適正処理	適正処理	22年度	☆	463	
		030402	母子自立支援事業への対応	適正処理	適正処理	適正処理	22年度	☆	278	
		030403	児童扶養手当の決定・支給	適正処理	適正処理	適正処理	22年度	☆	449	
		030404	母子家庭医療費助成の決定・支給	適正処理	適正処理	適正処理	22年度	☆	449	
		030405	奨学金の相談受付・進達	適正処理	適正処理	適正処理	22年度	☆	131	
		030406	母子生活支援施設への入退所手続き	適正処理	適正処理	適正処理	22年度	☆	222	
		030407	母子生活支援施設への使用料支払い・補助金申請	適正処理	適正処理	適正処理	22年度	☆	36	
04			児童福祉施設の充実	保育所耐震化率	87.5%	100%	22年度	☆☆	1,004	
	0401		幼保施設整備の推進	工事進捗率	100%	100%	22年度	☆☆	1,004	
		040101	公立等幼保一体化施設整備の具体的計画	基本方針の期限内策定	2月	3月	22年度	☆☆	213	
		040102	公立等幼保一体化検討委員会の開催	会議回数	3回	5回	22年度	☆	116	
		040103	民間保育所施設耐震補強工事の計画支援	計画策定率	100%	100%	22年度	☆	135	
		040104	民間保育所施設耐震補強工事の支援	工事進捗率	100%	100%	22年度	☆	135	
		040105	民間保育所大規模修繕工事の計画支援	計画策定率	—	100%	22年度	☆	96	
		040106	緊急子育て支援事業費補助金の申請・変更・実績	適正処理	適正処理	適正処理	22年度	☆	96	
		040107	児童館の建築設計・地質調査	設計進捗率	—	100%	22年度	☆	116	
		040108	児童館建設に伴う国・県補助金の申請	適正処理	—	適正処理	22年度	☆	58	
		040109	安心子ども基金(ハード)の申請・変更・実績	適正処理	—	適正処理	22年度	☆	39	
05			支援を必要とする子どもや家庭への取り組み	要支援児童数	146人	適正処理	22年度	☆	4,899	
	0501		要保護児童対策地域協議会等の推進	延べ開催回数	8回	9回	22年度	☆	888	

業務コード			目的・業務内容	管理指標	実績(H21)	目標	期限	困難度	人工 【時間数】	備考
2桁	4桁	6桁								
		050101	要保護児童対策地域協議会代表者会議の開催	開催回数	1回	1回	22年度	☆	284	
		050102	要保護児童対策地域協議会実務者会議の開催	開催回数	7回	8回	22年度	☆	284	
		050103	要保護児童対策地域協議会関係機関との連絡・会議・調整	適正処理	適正処理	適正処理	22年度	☆	320	
	0502		虐待防止の推進	新規ケース件数	4件	適正処理	22年度	☆☆	2,007	
		050201	個別家庭児童相談の実施	適正処理	適正処理	適正処理	22年度	☆	1,320	
		050202	児童相談所への連絡と調整	適正処理	適正処理	適正処理	22年度	☆	389	
		050203	児童一時保護と施設入所	適正処理	適正処理	適正処理	22年度	☆	223	
		050204	里親制度の各種啓発活動と認定事務	適正処理	適正処理	適正処理	22年度	☆	75	
	0503		療育相談と支援の充実	適正実施率	100%	100%	22年度	☆☆	2,004	
		050301	個別療育相談の実施	適正処理	適正処理	適正処理	22年度	☆	324	
		050302	幼稚園・保育園訪問の実施	訪問回数	51回	51回	22年度	☆	437	
		050303	要支援幼稚園・保育園への支援員派遣	派遣回数	4回	3回	22年度	☆☆	234	
		050304	幼稚園・保育園支援に関する関係機関との連絡調整	適正処理	適正処理	適正処理	22年度	☆	312	
		050305	療育教室への出席・指導	出席率	100%	100%	22年度	☆	180	
		050306	就学指導委員会への出席	出席率	100%	100%	22年度	☆	234	
		050307	幼児健診との連携	適正処理	—	100%	22年度	☆	283	
99			その他業務	適正処理	適正処理	適正処理	22年度	☆	2,211	
	9901		その他業務	適正処理	適正処理	適正処理	22年度	☆	2,211	
		990101	議会・監査対応	適正処理	適正処理	適正処理	22年度	☆	266	
		990102	予算作成	適正処理	適正処理	適正処理	22年度	☆	359	
		990103	条例等改正	適正処理	適正処理	適正処理	22年度	☆	39	
		990104	文書管理(ファイリング)	適正処理	適正処理	適正処理	22年度	☆	621	
		990105	行政評価事務	適正処理	適正処理	適正処理	22年度	☆	75	
		990106	課内庶務	適正処理	適正処理	適正処理	22年度	☆	851	