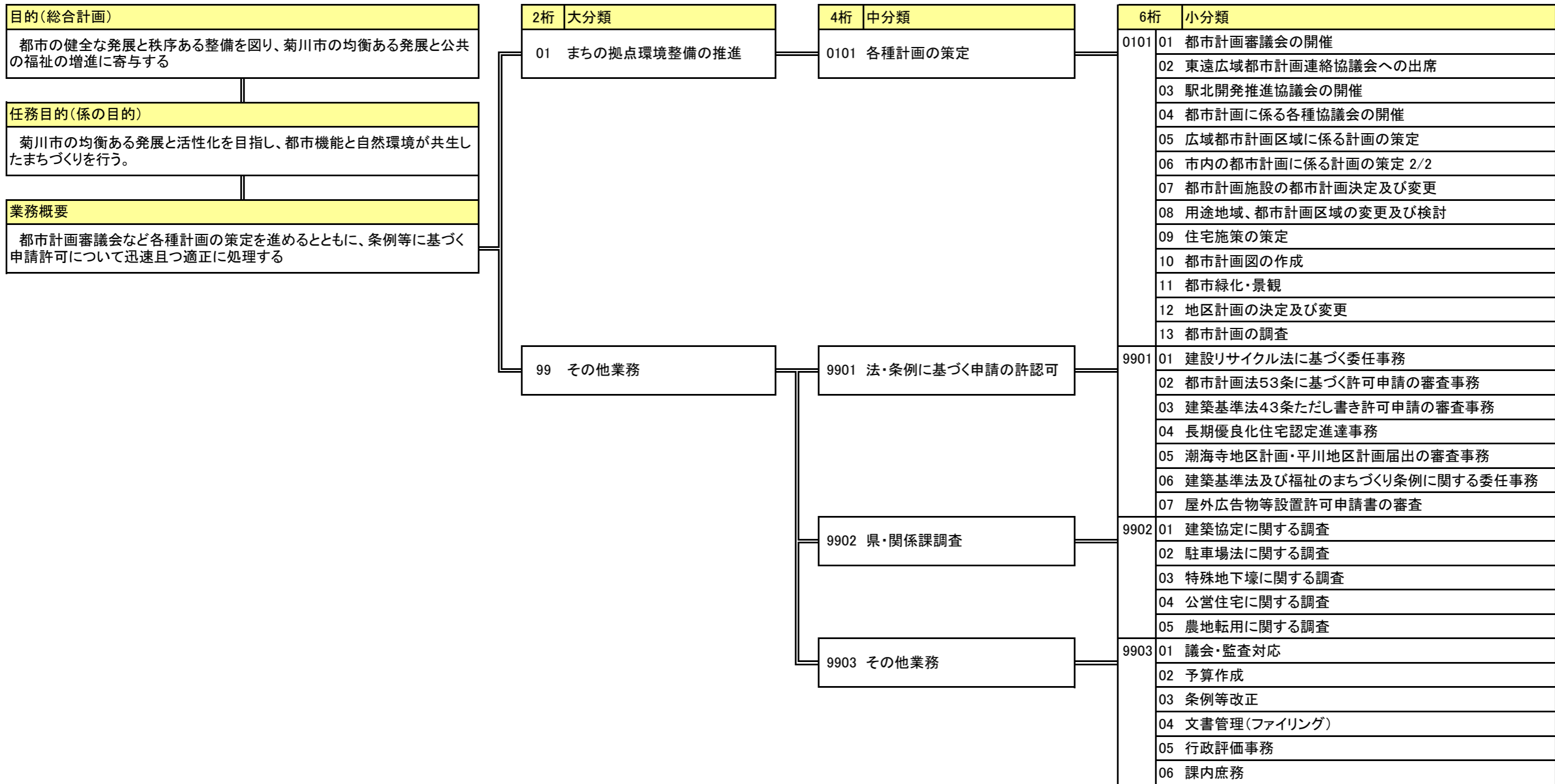


業務体系図(ロジックツリー図)

作成担当

建設経済部 都市計画課 都市計画係 (1/3)



業務棚卸表(個表)

総合計画	基本方針 (総合計画 P14~P17)	7.安心・便利・快適なまち【都市基盤】	平成22年度	作成日	平成22年5月21日	
	施策の柱	2.まちの拠点環境整備の推進(総合計画 P86・P87)	部コード	40	部名	建設経済部
			課コード	42	課名	都市計画課
			シート	1/3	係名	都市計画係

目的・業務概要	管理指標	実績(H21)	目標	期限	困難度	職員配置	備考	
目的 (総合計画)	都市の健全な発展と秩序ある整備を図り、菊川市の均衡ある発展と公共の福祉の増進に寄与する	33.6%	27.6% (初年度実績)	23年度	—	正規2.6人 嘱託0.0人 臨時0.7人		
任務目的 (係の目的)	菊川市の均衡ある発展と活性化を目指し、都市機能と自然環境が共生したまちづくりを行う。	実施率	100%	100%	22年度			☆
業務概要	都市計画審議会など各種計画の策定を進めるとともに、条例等に基づく申請許可について迅速且つ適正に処理する	実施率	100%	100%	22年度			☆

業務コード			目的・業務内容	管理指標	実績(H21)	目標	期限	困難度	人工 【時間数】	備考
2桁	4桁	6桁								
01			まちの拠点環境整備の推進	適正実施率	100%	100%	22年度	☆	1,559	
	0101		各種計画の策定	適正実施率	100%	100%	22年度	☆	1,559	
		010101	都市計画審議会の開催	開催回数	0回	3回	22年度	☆	0	
		010102	東遠広域都市計画連絡協議会への出席	参加率	100%	100%	22年度	☆	80	
		010103	駅北開発推進協議会の開催	開催回数	4回	4回	22年度	☆	85	
		010104	都市計画に係る各種協議会の開催	開催回数	47回	4回	22年度	☆	117	
		010105	広域都市計画区域に係る計画の策定	策定期限	0月	3月	22年度	☆	120	
		010106	市内の都市計画に係る計画の策定 2/2	適正処理	適正処理	適正処理	22年度	☆	330	
		010107	都市計画施設の都市計画決定及び変更	適正処理	適正処理	適正処理	22年度	☆	225	
		010108	用途地域、都市計画区域の変更及び検討	適正処理	適正処理	適正処理	22年度	☆	0	
		010109	住宅施策の策定	適正処理	適正処理	適正処理	22年度	☆	0	
		010110	都市計画図の作成	適正処理	適正処理	適正処理	22年度	☆	48	
		010111	都市緑化・景観	適正処理	適正処理	適正処理	22年度	☆	104	
		010112	地区計画の決定及び変更	適正処理	適正処理	適正処理	22年度	☆	0	
		010113	都市計画の調査	適正処理	適正処理	適正処理	22年度	☆	450	
99			その他業務	適正実施率	100%	100%	22年度	☆	4,727	
	9901		法・条例に基づく申請の許認可	適正実施率	100%	100%	22年度	☆	1,513	
		990101	建設リサイクル法に基づく委任事務	適正処理	適正処理	適正処理	22年度	☆	423	

	990102	都市計画法53条に基づく許可申請の審査事務	適正処理	適正処理	適正処理	22年度	☆	0
	990103	建築基準法43条ただし書き許可申請の審査事務	適正処理	適正処理	適正処理	22年度	☆	125
	990104	長期優良化住宅認定進達事務	適正処理	適正処理	適正処理	22年度	☆	271
	990105	潮海寺地区計画・平川地区計画届出の審査事務	適正処理	適正処理	適正処理	22年度	☆	48
	990106	建築基準法及び福祉のまちづくり条例に関する委任事務	適正処理	適正処理	適正処理	22年度	☆	283
	990107	屋外広告物等設置許可申請書の審査	適正処理	適正処理	適正処理	22年度	☆	363
9902		県・関係課調査	期限内処理率	100%	100%	22年度	☆	194
	990201	建築協定に関する調査	期限内処理率	100%	100%	22年度	☆	0
	990202	駐車場法に関する調査	期限内処理率	100%	100%	22年度	☆	24
	990203	特殊地下壕に関する調査	期限内処理率	100%	100%	22年度	☆	58
	990204	公営住宅に関する調査	期限内処理率	100%	100%	22年度	☆	24
	990205	農地転用に関する調査	期限内処理率	100%	100%	22年度	☆	88
9903		その他業務	適正処理	適正処理	適正処理	22年度	☆	3,020
	990301	議会・監査対応	適正処理	適正処理	適正処理	22年度	☆	225
	990302	予算作成	適正処理	適正処理	適正処理	22年度	☆	261
	990303	条例等改正	適正処理	適正処理	適正処理	22年度	☆	0
	990304	文書管理(ファイリング)	適正処理	適正処理	適正処理	22年度	☆	1,160
	990305	行政評価事務	適正処理	適正処理	適正処理	22年度	☆	104
	990306	課内庶務	適正処理	適正処理	適正処理	22年度	☆	1,270

業務体系図(ロジックツリー図)

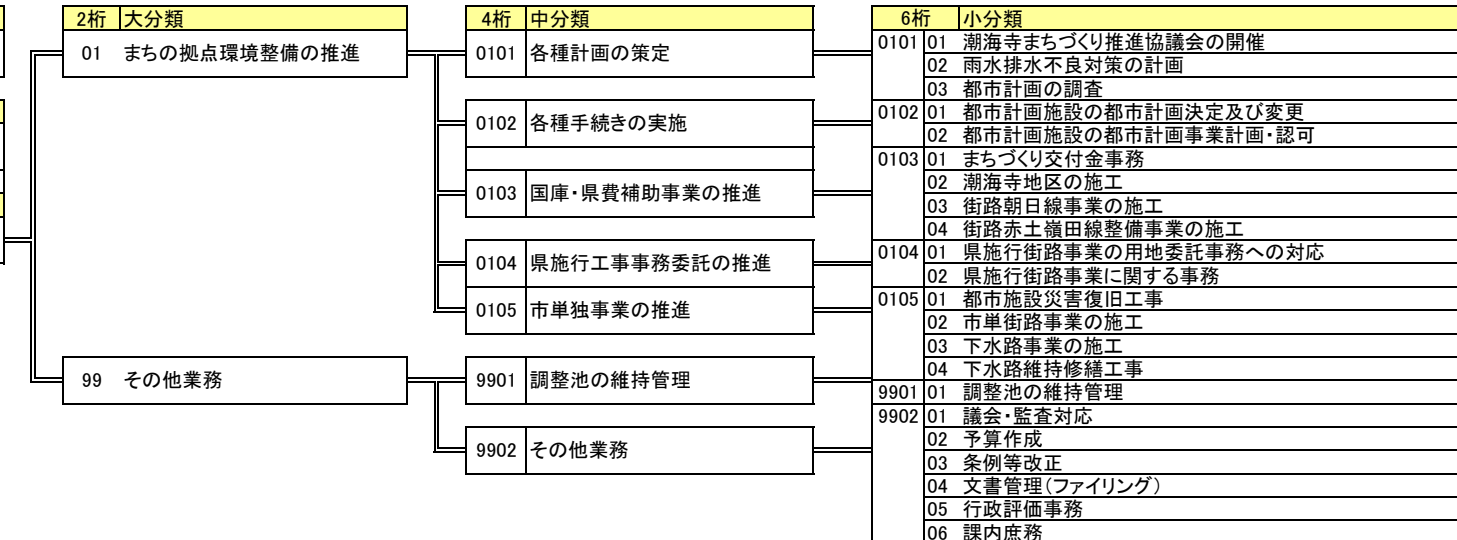
作成担当

建設経済部 都市計画課 都市整備係 (2/2)

目的(総合計画)
都市の健全な発展と秩序ある整備を図り、菊川市の均衡ある発展と公共の福祉の増進に寄与する

任務目的(係の目的)
中心市街地の都市機能更新と高度利用によって、活性化した都市空間にする

業務概要
活性化した都市空間づくりのため、各種計画を策定するとともに、まちづくり交付金事業や街路朝日線事業を実施する



業務棚卸表(個表)

総合計画	基本方針 (総合計画 P14~P17)	7.安心・便利・快適なまち【都市基盤】	平成22年度	作成日	平成22年5月21日	
	施策の柱	2.まちの拠点環境整備の推進 (総合計画 P86・P87)	部コード	40	部名	建設経済部
			課コード	42	課名	都市計画課
			シート	2/2	係名	都市整備係

目的・業務概要		管理指標	実績(H21)	目標	期限	困難度	職員配置	備考
目的 (総合計画)	都市の健全な発展と秩序ある整備を図り、菊川市の均衡ある発展と公共の福祉の増進に寄与する	駅やインター周辺、下平川周辺地区などの市街地がにぎわっていると思う人の割合	33.6%	27.6% (初年度実績)	23年度	—	正規4.1人 嘱託0.0人 臨時0.0人	
任務目的 (係の目的)	中心市街地の都市機能更新と高度利用によって、活性化した都市空間にする	朝日線整備率	81.0%	100.0%	24年度	☆		
業務概要	活性化した都市空間づくりのため、各種計画を策定するとともに、まちづくり交付金事業や街路朝日線事業を実施する	潮海寺狭隘道路整備率	41.0%	36.8%	21年度	☆		

業務コード			目的・業務内容	管理指標	実績(H21)	目標	期限	困難度	人工 【時間数】	備考
2桁	4桁	6桁								
01			まちの拠点環境整備の推進	適正実施率	100%	100%	22年度	☆	4,322	
	0101		各種計画の策定	適正実施率	100%	100%	22年度	☆	478	
		010101	潮海寺まちづくり推進協議会の開催	開催回数	12回	12回	22年度	☆	248	
		010102	雨水排水不良対策の計画	適正処理	適正処理	適正処理	22年度	☆	89	
		010103	都市計画の調査	適正処理	適正処理	適正処理	22年度	☆	141	
	0102		各種手続きの実施	適正実施率	100%	100%	22年度	☆	239	
		010201	都市計画施設の都市計画決定及び変更	適正処理	適正処理	適正処理	22年度	☆	40	
		010202	都市計画施設の都市計画事業計画・認可	適正処理	適正処理	適正処理	22年度	☆	199	
	0103		国庫・県費補助事業の推進	実施率	100%	100%	22年度	☆	3,324	
		010301	まちづくり交付金事務	適正処理	適正処理	適正処理	22年度	☆	318	
		010302	潮海寺地区の施工	施行延長	135m	145m	22年度	☆	1,066	
		010303	街路朝日線事業の施工	施行延長	1箇所	1箇所	22年度	☆	945	
		010304	街路赤土嶺田線事業の施工	施行延長	1箇所	1箇所	22年度	☆	995	
	0104		県施工事務委託の推進	実施率	100%	100%	22年度	☆	38	
		010401	県施工街路事業の用地委託事務への対応	適正処理	適正処理	適正処理	22年度	☆	19	
		010402	県施工街路事業に関する事務	適正処理	適正処理	適正処理	22年度	☆	19	
	0105		市単独事業の推進	実施率	100%	100%	22年度	☆	243	
		010501	都市施設災害復旧工事	適正処理	適正処理	適正処理	22年度	☆	19	
		010502	市単街路事業の施工	施行箇所数	適正処理	適正処理	22年度	☆	62	
		010503	下水路事業の施工	施行箇所数	2箇所	2箇所	22年度	☆	124	
		010504	下水路維持修繕工事	適正処理	適正処理	適正処理	22年度	☆	38	

業務コード			目的・業務内容	管理指標	実績(H21)	目標	期限	困難度	人工 【時間数】	備考
2桁	4桁	6桁								
99			その他業務	適正処理	適正処理	適正処理	22年度	☆	1,618	
	9901		調整池の維持管理	適正処理	適正処理	適正処理	22年度	☆	99	
		990101	調整池の維持管理	適正処理	適正処理	適正処理	22年度	☆	99	
	9902		その他業務	適正処理	適正処理	適正処理	22年度	☆	1,519	
		990201	議会・監査対応	適正処理	適正処理	適正処理	22年度	☆	254	
		990202	予算作成	適正処理	適正処理	適正処理	22年度	☆	662	
		990203	条例等改正	適正処理	適正処理	適正処理	22年度	☆	43	
		990204	文書管理(ファイリング)	適正処理	適正処理	適正処理	22年度	☆	184	
		990205	行政評価事務	適正処理	適正処理	適正処理	22年度	☆	163	
		990206	課内庶務	適正処理	適正処理	適正処理	22年度	☆	213	

業務体系図(ロジックツリー図)

作成担当

建設経済部 都市計画課 区画整理係 (1/1)

目的(総合計画)
都市の健全な発展と秩序ある整備を図り、菊川市の均衡ある発展と公共の福祉の増進に寄与する

任務目的(係の目的)
中心市街地の都市機能更新と高度利用及び新たな市街地形成と住環境整備を推進し、活性化した都市空間と都市機能の高度化を図る

業務概要
まちの拠点環境の整備を推進するため、JR菊川駅周辺地区及び東名菊川IC周辺地区の整備を実施する



業務棚卸表(個表)

総合計画	基本方針 (総合計画 P14~P17)	7.安心・便利・快適なまち【都市基盤】	平成22年度	作成日	平成22年5月21日	
	施策の柱	2.まちの拠点環境整備の推進(総合計画 P86・P87)	部コード	40	部名	建設経済部
			課コード	42	課名	都市計画課
			シート	1/1	係名	区画整理係

目的・業務概要		管理指標	実績(H21)	目標	期限	困難度	職員配置	備考
目的 (総合計画)	都市の健全な発展と秩序ある整備を図り、菊川市の均衡ある発展と公共の福祉の増進に寄与する	駅やインター周辺、下平川周辺地区などの市街地がにぎわっていると思う人の割合	33.6%	27.6% (初年度実績)	23年度	—	正規4人 嘱託0人 臨時0人	【算出根拠】 事業費ベース進捗率 【H20迄の完了面積】 大淵ヶ谷地区 4.9ha 潮海寺地区 21.3ha 仲島地区 13.6ha 島崎地区 3.9ha 南部第一地区 18.3ha 中部第一地区 3.9ha 平川地区 18.5ha 南部第二地区 40.8ha 計 125.2ha
任務目的 (係の目的)	中心市街地の都市機能更新と高度利用及び新たな市街地形成と住環境整備を推進し、活性化した都市空間と都市機能の高度化を図る	土地区画整理面積(完了面積)	125.2ha	138.8ha	23年度	☆☆☆		
業務概要	まちの拠点環境の整備を推進するため、JR菊川駅周辺地区及び東名菊川IC周辺地区の整備を実施する	土地区画整理進捗率(駅南)	99%	100%	23年度	☆☆☆		
		土地区画整理進捗率(宮の西)	82%	100%	26年度	☆☆☆		

業務コード			目的・業務内容	管理指標	実績(H21)	目標	期限	困難度	人工 【時間数】	備考
2桁	4桁	6桁								
01			まちの拠点環境整備の推進	整備面積	38.7ha	44.3ha	26年度	☆	5,887	【整備面積】…進捗率ベース
	0101		JR菊川駅周辺地区の整備	進捗率	99%	100%	23年度	☆	2,929	駅南地区13.6ha×98%=13.3ha(H20末)
		010101	実施・事業計画の変更	期限内処理率	100%	100%	22年度	☆	140	駅南地区13.6ha×99%=13.5ha(H21末)
		010102	国庫補助事業の補助金交付申請等の事務	期限内処理率	100%	100%	22年度	☆	315	宮の西地区30.7ha×74%=22.7ha(H20末)
		010103	土地区画整理審議会の開催	開催回数	1回	1回	22年度	☆	90	宮の西地区30.7ha×82%=25.2ha(H21末)
		010104	工事・建物移転計画の管理	適正処理	適正処理	適正処理	22年度	☆	56	(H20末) 駅南13.3ha+宮の西22.7ha=36.0ha
		010105	国庫補助事業による測量業務の設計・発注・監督	適正処理	適正処理	適正処理	22年度	☆	477	(H21末) 駅南13.5ha+宮の西25.2ha=38.7ha
		010106	国庫補助事業による工事の設計・発注・監督	適正処理	適正処理	適正処理	22年度	☆	277	
		010107	市単独事業による測量業務の設計・発注・監督	適正処理	適正処理	適正処理	22年度	☆	274	
		010108	市単独事業による工事の設計・発注・監督	適正処理	適正処理	適正処理	22年度	☆	114	
		010109	建物移転に伴う調査・補償の実施	期限内処理率	100%	100%	22年度	☆	80	
		010110	建物移転に伴う税務署との協議	期限内処理率	100%	100%	22年度	☆	8	
		010111	仮換地に関する事務	適正処理	適正処理	適正処理	22年度	☆	184	
		010112	土地の使用収益に関する事務	適正処理	適正処理	適正処理	22年度	☆	24	
		010113	地区計画の推進・指導・許可	適正処理	適正処理	適正処理	22年度	☆	80	
		010114	各種申請に対する許可事務	適正処理	適正処理	適正処理	22年度	☆	80	
		010115	各種施設の移管手続き	適正処理	適正処理	適正処理	22年度	☆	104	

業務コード			目的・業務内容	管理指標	実績(H21)	目標	期限	困難度	人工【時間数】	備考
2桁	4桁	6桁								
		010116	駅前広場の管理	適正処理	適正処理	適正処理	22年度	☆	136	
		010117	駅前JR用地におけるトイレの設置	完了期限	(未実施)	10月	22年度	☆	490	
	0102		東名菊川インターチェンジ周辺地区の整備	進捗率	82%	100%	26年度	☆	2,958	
		010201	実施・事業計画の変更	期限内処理率	100%	100%	22年度	☆	8	
		010202	国庫補助事業の補助金交付申請等の事務	期限内処理率	100%	100%	22年度	☆	140	
		010203	市補助金の交付申請等の事務	期限内処理率	100%	100%	22年度	☆	26	
		010204	工事・建物移転計画の管理	適正処理	適正処理	適正処理	22年度	☆	80	
		010205	測量設計調査業務の設計・発注・監督	適正処理	適正処理	適正処理	22年度	☆	120	
		010206	工事の設計・発注・監督	適正処理	適正処理	適正処理	22年度	☆	1,230	
		010207	建物移転に伴う調査・補償の実施	期限内処理率	100%	100%	22年度	☆	440	
		010208	建物移転に伴う税務署との協議	期限内処理率	100%	100%	22年度	☆	24	
		010209	埋蔵文化財発掘調査に関する業務の設計・発注・監督	適正処理	適正処理	適正処理	22年度	☆	250	
		010210	仮換地に関する事務	適正処理	適正処理	適正処理	22年度	☆	40	
		010211	土地の使用収益に関する事務	適正処理	適正処理	適正処理	22年度	☆	40	
		010212	各種申請に対する許可事務	適正処理	適正処理	適正処理	22年度	☆	24	
		010213	組合管理地の維持管理	適正処理	適正処理	適正処理	22年度	☆	80	
		010214	保留地処分の促進	処分数	3区画	2区画	22年度	☆	56	
		010215	各種施設の移管手続き事務	適正処理	適正処理	適正処理	22年度	☆	40	
		010216	宮の西土地区画整理組合の適正な運営指導	適正処理	適正処理	適正処理	22年度	☆	360	
99			その他業務	適正処理	適正処理	適正処理	22年度	☆	2,158	
	9901		その他業務	適正処理	適正処理	適正処理	22年度	☆	2,158	
		990101	議会・監査対応	適正処理	適正処理	適正処理	22年度	☆	360	
		990102	予算作成	適正処理	適正処理	適正処理	22年度	☆	450	
		990103	条例等改正	適正処理	適正処理	適正処理	22年度	☆	8	
		990104	文書管理(ファイリング)	適正処理	適正処理	適正処理	22年度	☆	560	
		990105	行政評価事務	適正処理	適正処理	適正処理	22年度	☆	220	
		990106	課内庶務	適正処理	適正処理	適正処理	22年度	☆	560	