

業務体系図(ロジックツリー図)

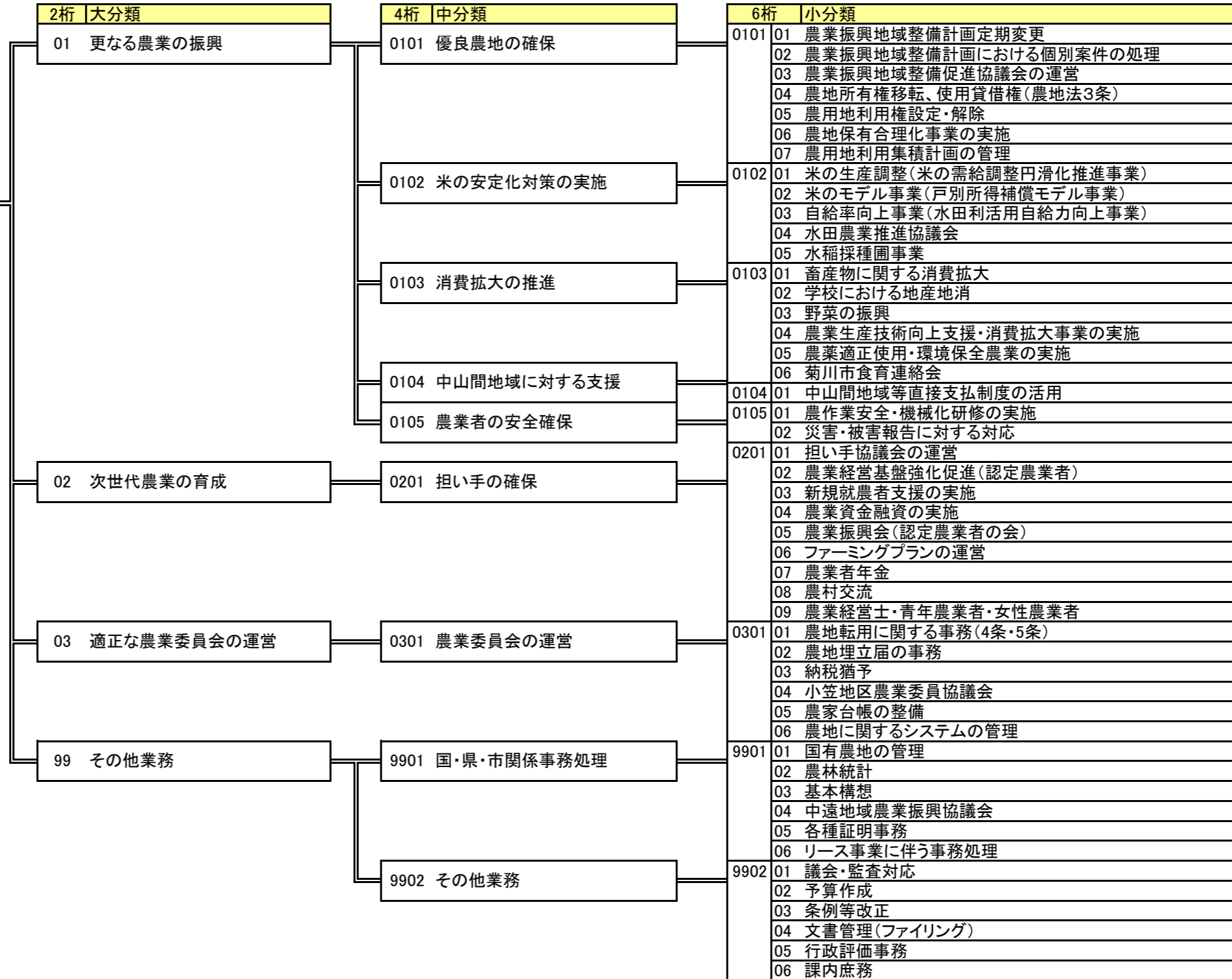
作成担当

建設経済部 農林課 農業係 (1/3)

目的(総合計画)
農地生産基盤の整備を行うとともに、次世代農業を進め、安心・安全な生産を行い、消費者から信頼される産地づくりの実現

任務目的(係の目的)
農業振興を図るとともに、次世代農業を推進する

業務概要
農業の振興を図るため、優良農地の確保や消費拡大を推進するとともに、担い手の確保・育成に取り組む



業務棚卸表(個表)

総合計画	基本方針 (総合計画 P14~P17)	6.躍進する産業のまち【産業】	平成22年度		作成日	平成22年5月21日
	施策の柱	1.農業振興と次世代農業の育成 (総合計画 P74~P75)	部コード	40	部名	建設経済部
			課コード	43	課名	農林課
			シート	1/3	係名	農業係

目的・業務概要		管理指標	実績(H21)	目標	期限	困難度	職員配置	備考
目的 (総合計画)	農地生産基盤の整備を行うとともに、次世代農業を進め、安心・安全な生産を行い、消費者から信頼される産地づくりの実現	安全・安心で魅力ある農作物が生産されていると思う人の割合	74.8%	71.2% (初年度実績)	23年度	—	正規5.6人 嘱託0.0人 臨時0.8人	
任務目的 (係の目的)	農業振興を図るとともに、次世代農業を推進する	認定農業者数	経営体 260	経営体 335	23年度	☆☆☆		
		担い手への農用地利用集積面積	764ha	1,123ha	23年度	☆☆☆		
業務概要	農業の振興を図るため、優良農地の確保や消費拡大を推進するとともに、担い手の確保・育成に取り組む	適正実施率	100%	100%	23年度	☆☆☆		

業務コード			目的・業務内容	管理指標	実績(H21)	目標	期限	困難度	人工 【時間数】	備考
2桁	4桁	6桁								
01			更なる農業の振興	適正処理	適正処理	適正処理	22年度	☆	4,402	
	0101		優良農地の確保	適正処理	適正処理	適正処理	22年度	☆	3,526	
		010101	農業振興地域整備計画定期変更	5年に1度見直し、必要があれば変更	100%	100%	24年度	☆☆☆	200	
		010102	農業振興地域整備計画における個別案件の処理	申請件数	100%	100%	22年度	☆☆☆	1,150	
		010103	農業振興地域整備促進協議会の運営	開催数	1	1	22年度	☆	376	
		010104	農地所有権移転、使用貸借権(農地法3条)	申請件数	34	50	23年度	☆☆	200	
		010105	農用地利用権設定・解除	申請件数	993	400	22年度	☆	700	
		010106	農地保有合理化事業の実施	事業実施数	2	1	23年度	☆☆☆	800	
		010107	農用地利用集積計画の管理	集積面積	95	80	23年度	☆☆	100	
	0102		米の安定化対策の実施	契約に対する合格率	91	90	22年度		1,066	
		010201	米の生産調整(米の需給調整円滑化推進事業)	参加人数	1,184人	1,300人	23年度	☆	300	
		010202	水田農業推進協議会	適正処理	適正処理	適正処理	22年度	☆	600	
		010203	水稻採種圃事業	契約に対する合格率	91	90	22年度	☆	166	
	0103		消費拡大の推進	適正処理	適正処理	適正処理	22年度	☆	410	
		010301	畜産物に関する消費拡大	適正処理	適正処理	適正処理	22年度	☆	20	

業務コード			目的・業務内容	管理指標	実績(H21)	目標	期限	困難度	人工【時間数】	備考
2桁	4桁	6桁								
		010302	学校における地産地消	学校給食の食材採用件数	0	1	23年度	☆☆	100	
		010303	野菜の振興	適正処理	適正処理	適正処理	22年度	☆	10	
		010304	農業生産技術向上支援・消費拡大事業の実施	利用件数	4件	5件	23年度	☆	150	
		010305	農薬適正使用・環境保全農業の実施	適正処理	適正処理	適正処理	22年度	☆	50	
		010306	菊川市食育連絡会	適正処理	適正処理	適正処理	22年度	☆	80	
		0104	中山間地域に対する支援	適正処理	適正処理	適正処理	22年度	☆	200	
		010401	中山間地域等直接支払制度の活用	採択件数	1件	1件	22年度	☆	200	
		0105	農業者の安全確保	適正処理	適正処理	適正処理	22年度	☆	100	
		010501	農作業安全・機械化研修の実施	適正処理	適正処理	適正処理	22年度	☆	50	
		010502	災害・被害報告に対する対応	適正処理	適正処理	適正処理	22年度	☆	50	
02			次世代農業の育成	適正処理	適正処理	適正処理	22年度	☆	4,021	
	0201		担い手の確保	適正処理	適正処理	適正処理	22年度	☆	4,021	
		020101	担い手協議会の運営	適正処理	適正処理	適正処理	22年度	☆	200	
		020102	農業経営基盤強化促進(認定農業者)	利用件数		40件	23年度	☆☆☆	1,676	
		020103	新規就農者支援の実施	適正処理	適正処理	適正処理	22年度	☆	100	
		020104	農業資金融資の実施	利用件数	7件	20件	23年度	☆☆	600	
		020105	農業振興会(認定農業者の会)	加入者数	356人	370人	23年度	☆☆	400	
		020106	ファームプランの運営	適正処理	適正処理	適正処理	22年度	☆	350	
		020107	農業者年金	加入者数	47人	65人	23年度	☆☆	538	
		020108	農村交流	適正処理	適正処理	適正処理	22年度	☆	50	
		020109	農業経営士・青年農業者・女性農業者	適正処理	適正処理	適正処理	22年度	☆	107	
03			適正な農業委員会の運営	適正処理	適正処理	適正処理	22年度	☆	2,500	
	0301		農業委員会の運営	適正処理	適正処理	適正処理	22年度	☆	2,500	
		030101	農地転用に関する事務(4条・5条)	適正処理	適正処理	適正処理	22年度	☆	1,500	
		030102	農地埋立届の事務	適正処理	適正処理	適正処理	22年度	☆	300	
		030103	納税猶予	適正処理	適正処理	適正処理	22年度	☆	50	
		030104	小笠地区農業委員協議会	適正処理	適正処理	適正処理	22年度	☆	50	
		030105	農家台帳の整備	適正処理	適正処理	適正処理	22年度	☆	300	
		030106	農地に関するシステムの管理	適正処理	適正処理	適正処理	22年度	☆	300	

業務コード			目的・業務内容	管理指標	実績(H21)	目標	期限	困難度	人工 【時間数】	備考	
2桁	4桁	6桁									
99			その他業務	適正処理	適正処理	適正処理	22年度	☆	1,560		
	9901			国・県・市関係事務処理	適正処理	適正処理	適正処理	22年度	☆		360
		990101	国有農地の管理		適正処理	適正処理	適正処理	22年度	☆		20
		990102	農林統計		適正処理	適正処理	適正処理	22年度	☆		20
		990103	基本構想		適正処理	適正処理	適正処理	22年度	☆		80
		990104	中遠地域農業振興協議会		適正処理	適正処理	適正処理	22年度	☆		100
		990105	各種証明事務		適正処理	適正処理	適正処理	22年度	☆		90
		990106	油脂・肥料高騰に伴う事務処理		適正処理	適正処理	適正処理	22年度	☆		50
	9902			その他業務	適正処理	適正処理	適正処理	22年度	☆		1,200
		990201	議会・監査対応		適正処理	適正処理	適正処理	22年度	☆		100
		990202	予算作成		適正処理	適正処理	適正処理	22年度	☆		100
		990203	条例等改正		適正処理	適正処理	適正処理	22年度	☆		100
		990204	文書管理(ファイリング)		適正処理	適正処理	適正処理	22年度	☆		300
		990205	行政評価事務		適正処理	適正処理	適正処理	22年度	☆		500
	990206	課内庶務		適正処理	適正処理	適正処理	22年度	☆	100		

業務体系図(ロジックツリー図)

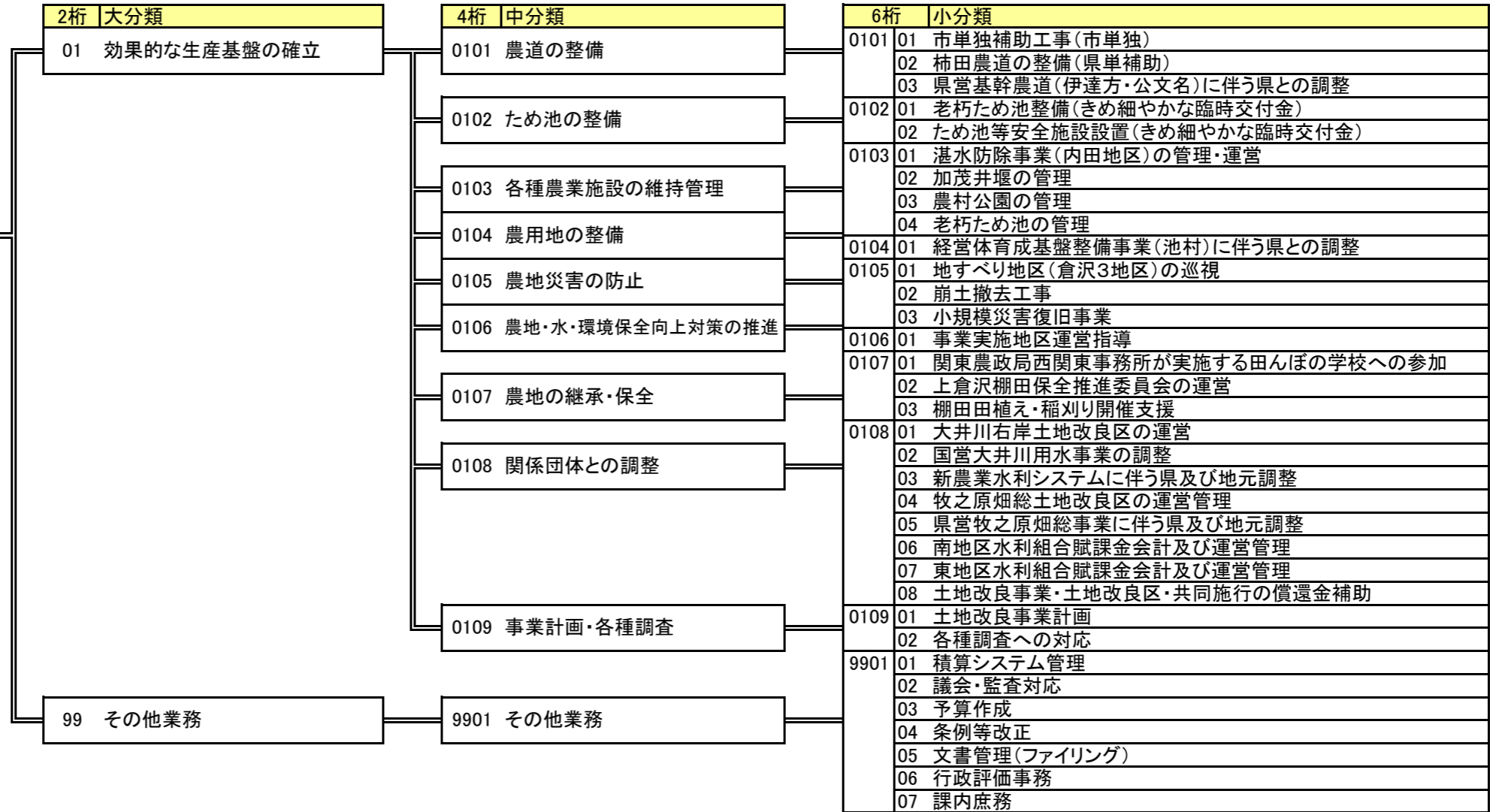
作成担当

建設経済部 農林課 土地改良係 (1/1)

目的(総合計画)
農地生産基盤の整備を行うとともに、次世代農業を進め、安心・安全な生産を行い、消費者から信頼される産地づくりの実現

任務目的(係の目的)
農業用施設の整備を推進し、農業の振興を図る

業務概要
農道、用排水路及び農用地の区画整備により生産性の向上を図るとともに、農用地の有効利用を促進する



業務棚卸表(個表)

総合計画	基本方針 (総合計画 P14~P17)	6.躍進する産業のまち【産業】	平成22年度	作成日	平成22年5月21日	
	施策の柱	1.農業振興と次世代農業の育成 (総合計画 P74・P75)	部コード	40	部名	建設経済部
			課コード	43	課名	農林課
			シート	1/1	係名	土地改良係

目的・業務概要		管理指標	実績(H21)	目標	期限	困難度	職員配置	備考
目的 (総合計画)	農地生産基盤の整備を行うとともに、次世代農業を進め、安心・安全な生産を行い、消費者から信頼される産地づくりの実現	安全・安心で魅力ある農作物が生産されていると思う人の割合	74.8%	71.2% (初年度実績)	23年度	—	正規 3人 嘱託 0人 臨時 1人	
任務目的 (係の目的)	農業用施設の整備を推進し、農業の振興を図る	農道舗装面積	6,210㎡	2,192㎡ (22年度計画)	22年度	☆☆		
業務概要	農道、用排水路及び農用地の区画整備により生産性の向上を図るとともに、農用地の有効利用を促進する	採択率	66%	36% (22年度計画)	22年度	☆☆		

業務コード			目的・業務内容	管理指標	実績(H21)	目標	期限	困難度	人工 【時間数】	備考
2桁	4桁	6桁								
01			効果的な生産基盤の確立	農道舗装面積	6,210㎡	2,192㎡	22年度	☆☆	5,410	
	0101		農道等の整備	採択率	66%	36%	22年度	☆	850	
		010101	市単独補助工事(市単独)	交付件数	23件	23件	22年度	☆	700	
		010102	柿田農道の整備	施行延長	310m	310m	22年度	☆	50	
		010103	県営基幹農道(伊達方・公文名)に伴う県との調整	整備率	0%	0%	26年度	☆☆	100	
	0102		ため池の整備	適正実施率	100%	100%	22年度	☆	600	
		010201	老朽ため池整備(きめ細やかな臨時交付金)	適正処理	適正処理	適正処理	22年度	☆	300	
		010202	ため池等安全施設設置(きめ細やかな臨時交付金)	設置箇所数	14箇所	10箇所	22年度	☆	300	
	0103		各種農業施設の維持管理	適正実施率	100%	100%	22年度	☆	330	
		010301	湛水防除事業(内田地区)の管理・運営	適正処理	適正処理	適正処理	22年度	☆	80	
		010302	加茂井堰の管理	適正処理	適正処理	適正処理	22年度	☆	20	
		010303	農村公園の管理	適正処理	適正処理	適正処理	22年度	☆	100	
		010304	老朽ため池の管理	適正処理	適正処理	適正処理	22年度	☆	80	
			河川等農業施設占用	—	—	適正処理	22年度	☆	50	
	0104		農用地の整備	整備面積(池村)	9.1ha	8.2ha	22年度	☆☆	680	
		010401	経営体育成基盤整備事業(池村)に伴う県との調整	適正処理	適正処理	適正処理	22年度	☆	680	
	0105		農地災害の防止	適正実施率	100%	100%	22年度	☆	220	
		010501	地すべり地区(倉沢3地区)の巡視	パトロール実施率	100%	100%	22年度	☆	20	
		010502	崩土撤去工事	適正処理	適正処理	適正処理	22年度	☆	160	
		010503	小規模災害復旧事業	適正処理	適正処理	適正処理	22年度	☆	40	

0106	農地・水・環境保全向上対策の推進	適正実施率	100%	100%	22年度	☆	260	
	010601 事業実施地区運営指導	地区数	9地区	9地区	22年度	☆	260	
0107	農地の継承・保全	適正実施率	100%	100%	22年度	☆	90	
	010701 関東農政局西関東事務所が実施する田んぼの学校への参加	参加人数	20人	20人	22年度	☆	20	
	010702 上倉沢棚田保全推進委員会の運営	適正処理	適正処理	適正処理	22年度	☆	20	
	010703 棚田田植え・稲刈り開催支援	適正処理	適正処理	適正処理	22年度	☆	50	
0108	関係団体との調整	適正実施率	100%	100%	22年度	☆	2,060	
	010801 大井川右岸土地改良区の運営	適正処理	適正処理	適正処理	22年度	☆	160	
	010802 国営大井川用水事業の調整	適正処理	適正処理	適正処理	22年度	☆	550	
	010803 新農業水利システムに伴う県及び地元調整	適正処理	適正処理	適正処理	22年度	☆	50	
	010804 牧之原畑総土地改良区の運営管理	適正処理	適正処理	適正処理	22年度	☆	70	
	010805 県営牧之原畑総事業に伴う県及び地元調整	適正処理	適正処理	適正処理	22年度	☆	700	
	010806 南地区水利組合賦課金会計及び運営管理	適正処理	適正処理	適正処理	22年度	☆	300	
	010807 東地区水利組合賦課金会計及び運営管理	適正処理	適正処理	適正処理	22年度	☆	80	
	010808 土地改良事業・土地改良区・共同施行の償還金補助	適正処理	適正処理	適正処理	22年度	☆	150	
0109	事業計画・各種調査	適正実施率	100%	100%	22年度	☆	320	
	010901 土地改良事業計画	適正処理	適正処理	適正処理	22年度	☆	80	
	010902 各種調査への対応	適正処理	適正処理	適正処理	22年度	☆	240	
99	その他業務	適正処理	適正処理	適正処理	22年度	☆	1,304	
	9901	その他業務	適正処理	適正処理	適正処理	22年度	☆	1,304
		990101 積算システム管理	適正処理	適正処理	適正処理	22年度	☆	50
		990102 議会・監査対応	適正処理	適正処理	適正処理	22年度	☆	150
		990103 予算作成	適正処理	適正処理	適正処理	22年度	☆	300
		990104 条例等改正	適正処理	適正処理	適正処理	22年度	☆	20
		990105 文書管理(ファイリング)	適正処理	適正処理	適正処理	22年度	☆	100
		990106 行政評価事務	適正処理	適正処理	適正処理	22年度	☆	50
		990107 課内庶務	適正処理	適正処理	適正処理	22年度	☆	634

業務体系図(ロジックツリー図)

作成担当

建設経済部 茶業振興室 茶業振興係 (1/1)

目的(総合計画)
農地生産基盤の整備を行うとともに、次世代農業を進め、安心・安全な生産を行い、消費者から信頼される産地づくりの実現
任務目的(係の目的)
菊川市の基幹産業である菊川茶の名声を高めるため、消費拡大事業に取り組むとともに、茶業の安定と発展に努める
業務概要
安定的な茶業の振興を図るため、基盤整備に対する支援など行うとともに、消費拡大を目指し、茶業協会活動への支援を図り、PRなど県内外へ情報を発信する。



業務棚卸表(個表)

総合計画	基本方針 (総合計画 P14~P17)	6.躍進する産業のまち【産業】	平成22年度	作成日	平成22年5月21日	
	施策の柱	1.農業振興と次世代農業の育成 (総合計画 P74・P75) 5.菊川茶のPR (総合計画 P82・P83)	部コード	40	部名	建設経済部
			課コード	44	課名	茶業振興室
			シート	1/1	係名	茶業振興係

目的・業務概要		管理指標	実績(H21)	目標	期限	困難度	職員配置	備考
目的 (総合計画)	農地生産基盤の整備を行うとともに、次世代農業を進め、安心・安全な生産を行い、消費者から信頼される産地づくりの実現	安全・安心で魅力ある農作物が生産されていると思う人の割合	74.8%	71.2% (初年度実績)	23年度	—	正規2人 嘱託0.1人 臨時1人	
		菊川茶がPRされていると思う人の割合	58.4%	62.6% (初年度実績)	23年度	☆☆☆		
任務目的 (係の目的)	菊川市の基幹産業である菊川茶の名声を高めるため、消費拡大事業に取り組むとともに、茶業の安定と発展に努める	ちやこちゃんオリジナル茶袋販売枚数	205,573枚	260,000枚	23年度	☆☆☆		
業務概要	安定的な茶業の振興を図るため、茶生産経営体育成の推進。	茶園管理経営体発足数	1団体	3団体	23年度	☆☆☆		

業務コード			目的・業務内容	管理指標	実績(H21)	目標	期限	困難度	人工【時間数】	備考
2桁	4桁	6桁								
01			安定的な茶業の振興	適正処理	適正処理	適正処理	22年度	☆	1,515	
	0101		茶生産基盤の整備支援	適正処理	適正処理	適正処理	22年度	☆	420	
		010101	機械化対応茶園整備	適正処理	適正処理	適正処理	22年度	☆☆	100	
		010102	共同茶園管理の機械化推進	摘採機導入台数	(未実施)	2台	23年度	☆☆	100	
		010103	改植の推進	適正処理	適正処理	適正処理	22年度	☆	40	
		010104	国庫補助事業の推進及び実績報告	適正処理	(未実施)	適正処理	22年度	☆☆	180	
	0102		茶生産経営体・生産団体の育成	茶園管理経営体発足数	1団体	3団体	23年度	☆☆☆	530	
		010201	茶生産経営体育成推進協議会	適正処理	適正処理	適正処理	22年度	☆	300	
		010202	茶工場等個別ビジョン支援	適正処理	適正処理	適正処理	22年度	☆	150	
		010203	茶業関係団体支援	適正処理	適正処理	適正処理	22年度	☆	80	
	0103		安心・安全の環境保全型茶業の推進	適正処理	適正処理	適正処理	22年度	☆☆	60	
		010301	残留農薬助成	実施工場数	41工場	88工場	22年度	☆☆☆	40	
		010302	認証制度の推進	適正処理	適正処理	適正処理	22年度	☆	20	
	0104		菊川茶産地の維持	適正処理	適正処理	適正処理	22年度	☆	285	
		010401	茶農業災害	適正処理	適正処理	適正処理	22年度	☆	120	
		010402	茶共済事業	適正処理	適正処理	適正処理	22年度	☆	15	
		010403	茶農協生産実績調査	適正処理	適正処理	適正処理	22年度	☆	50	

業務コード			目的・業務内容	管理指標	実績(H21)	目標	期限	困難度	人工 【時間数】	備考
2桁	4桁	6桁								
		010404	荒茶品評会への支援	適正処理	適正処理	適正処理	22年度	☆	30	
		010405	茶園共進会	適正処理	適正処理	適正処理	22年度	☆	70	
	0105		茶業振興策の検討	適正処理	適正処理	適正処理	22年度	☆	220	
		010501	茶業審議会	適正処理	適正処理	適正処理	22年度	☆	110	
		010502	茶業振興計画策定	適正処理	(未実施)	適正処理	24年度	☆☆	110	
02			茶消費の拡大	適正処理	適正処理	適正処理	22年度	☆	2,264	
	0201		菊川市茶業協会との連携・支援	適正処理	適正処理	適正処理	22年度	☆	1,654	
		020101	PR活動(県内外・市内)の実施	適正処理	適正処理	適正処理	22年度	☆	790	
		020102	茶娘の活動支援	適正処理	適正処理	適正処理	22年度	☆	130	
		020103	ちゃこちゃん商標管理	適正処理	適正処理	適正処理	22年度	☆	80	
		020104	ホームページ作成・管理	適正処理	適正処理	適正処理	22年度	☆	30	
		020105	オリジナルグッズの作成・管理	適正処理	適正処理	適正処理	22年度	☆	30	
		020106	広告物の管理	適正処理	適正処理	適正処理	22年度	☆	70	
		020107	協会事務	適正処理	適正処理	適正処理	22年度	☆	524	
	0202		文化継承・情報発信	適正処理	適正処理	適正処理	22年度	☆	610	
		020201	手もみ技術の継承	適正処理	適正処理	適正処理	22年度	☆	200	
		020202	献上茶謹製事業の実施	適正処理	適正処理	適正処理	22年度	☆	410	
99			その他業務	適正処理	適正処理	適正処理	22年度	☆	305	
	9901		その他業務	適正処理	適正処理	適正処理	22年度	☆	305	
		990101	議会・監査対応	適正処理	適正処理	適正処理	22年度	☆	55	
		990102	予算作成	適正処理	適正処理	適正処理	22年度	☆	55	
		990103	条例等改正	適正処理	適正処理	適正処理	22年度	☆	25	
		990104	文書管理(ファイリング)	適正処理	適正処理	適正処理	22年度	☆	62	
		990105	行政評価事務	適正処理	適正処理	適正処理	22年度	☆	55	
		990106	課内庶務	適正処理	適正処理	適正処理	22年度	☆	53	