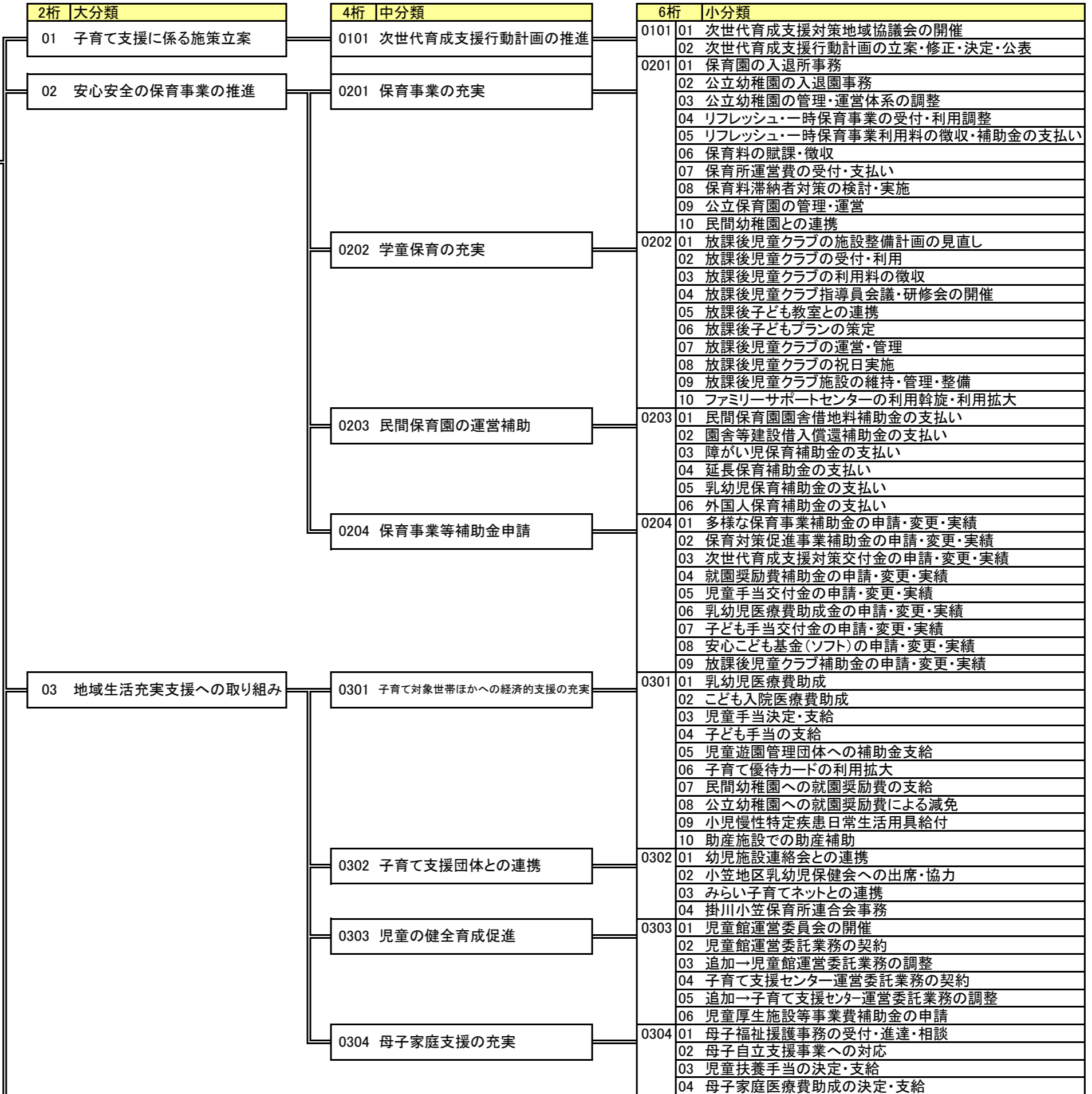
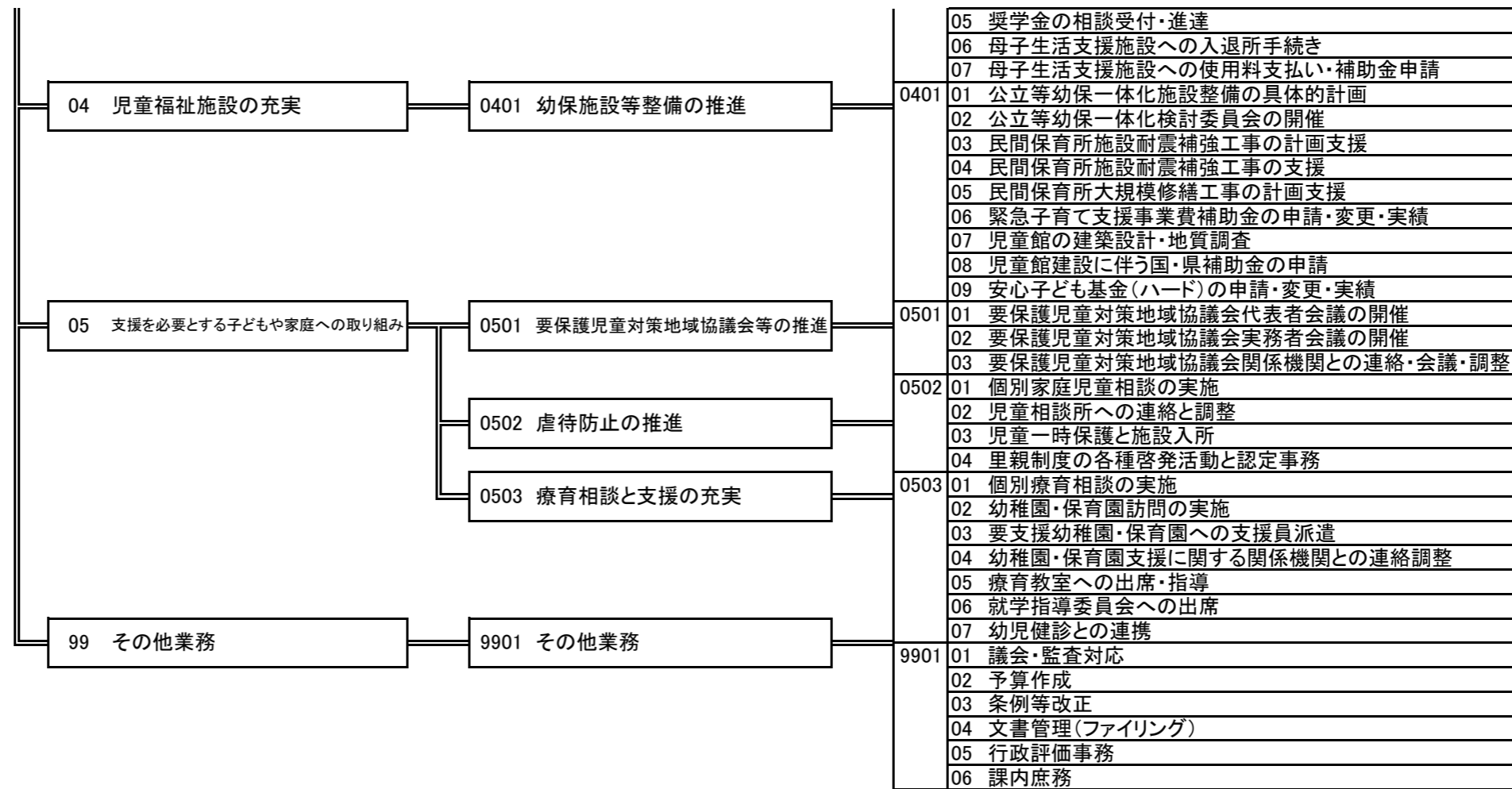


業務体系図(ロジックツリー図)

作成担当
市民生活部 こどもみらい課 (1/1)

目的(総合計画)
子ども・高齢者・障がい者など誰もが地域社会において安心していきいきと暮らすことができる社会の実現
任務目的(係の目的)
安心して子どもを生み育てていくことができる社会の実現
業務概要
子育てを支援するための施設、支援制度の充実を図るとともに支援を必要とする市民に適正、スムーズにサービスの提供を行う。





業務棚卸表(個表)

総合計画	基本方針 (総合計画 P14~P17)	2.安心していきいき暮らせるまち【福祉・健康】	平成22年度	作成日	平成 年 月 日	
	施策の柱	3.子育て支援体制の充実 (総合計画 P38~P39)	部コード*	20	部名	市民生活部
			課コード*	23	課名	こどもみらい課
			シート	1/1	係名	子育て支援係、子育て相談係

目的・業務概要		管理指標	実績(H21)	目標	期限	困難度	職員配置	備考
目的 (総合計画)	子ども・高齢者・障がい者など誰もが地域社会において安心していきいきと暮らすことができる社会の実現	ニーズの応じた保育サービスが充実していると思う人の割合	47.2%	41.0% (初年度実績)	23年度	—	正規9人 嘱託2人 臨時6人	
		子育てに不安を感じたときに相談できるところがあると思う人の割合	44.1%	34.9% (初年度実績)	23年度	—		
任務目的 (係の目的)	安心して子どもを生み育てていくことができる社会の実現	児童館・子育て支援センターの利用者数	47,546人	48,000人	23年度	☆☆		
業務概要	子育てを支援するための施設、支援制度の充実を図るとともに支援を必要とする市民に適正、スムーズにサービスの提供を行う。	リフレッシュ・一時保育の実施園	11園	全11園	23年度	☆☆		
		延長保育の実施園	5園	5園	23年度	☆☆		
		放課後児童クラブの設置数	9箇所	祝日3箇所	23年度	☆☆		

業務コード			目的・業務内容	管理指標	実績(H21)	目標	期限	困難度	人工 【時間数】	備考	
2桁	4桁	6桁									
01			子育て支援に係る施策立案	計画の達成度	100%	100%	22年度	☆☆	482		
	0101			次世代育成支援行動計画の推進	計画の達成度	100%	100%	22年度	☆		482
		010101	次世代育成支援対策地域協議会の開催		開催回数	3回	2回	22年度	☆		192
		010102	次世代育成支援行動計画の立案・修正・決定・公表		適正処理	適正処理	適正処理	22年度	☆		290
02			安心安全の保育事業の推進	保育園・児童クラブの待機児童数	10人	0人	22年度	☆☆	10,404		
	0201			保育事業の充実	保育園待機児童数	0人	0人	22年度	☆		3,091
		010201	保育園の入退所事務		適正処理	適正処理	適正処理	22年度	☆		719
		010202	公立幼稚園の入退園事務		適正処理	適正処理	適正処理	22年度	☆		39
		010203	公立幼稚園の管理・運営体系の調整		適正処理	適正処理	適正処理	22年度	☆		39
		010204	リフレッシュ・一時保育事業の受付・利用調整		適正処理	適正処理	適正処理	22年度	☆		801
		010205	リフレッシュ・一時保育事業利用料の徴収・補助金の支		徴収率	94.3%	100%	22年度	☆		426
		010206	保育料の賦課・徴収		徴収率	97.8%	100%	22年度	☆		305
		010207	保育所運営費の受付・支払い		適正処理	適正処理	適正処理	22年度	☆		305
		010208	保育料滞納者対策の検討・実施		適正処理	適正処理	適正処理	22年度	☆☆		300
		010209	公立保育園の管理・運営		適正処理	適正処理	適正処理	22年度	☆		137
	010210	民間幼稚園との連携		適正処理	適正処理	適正処理	22年度	☆	20		
0202			学童保育の充実	クラブ待機児童数	10人	0人	22年度	☆	5,687		
	020201	放課後児童クラブの施設整備計画の見直し		策定期限	3月	7月	22年度	☆	194		
	020202	放課後児童クラブの受付・利用		適正処理	適正処理	適正処理	22年度	☆	648		

業務コード			目的・業務内容	管理指標	実績(H21)	目標	期限	困難度	人工【時間数】	備考
2桁	4桁	6桁								
		020203	放課後児童クラブの利用料の徴収	徴収率	97.2%	100%	22年度	☆	176	
		020204	放課後児童クラブ指導員会議・研修会の開催	回数	12回	11回	22年度	☆	176	
		020205	放課後子ども教室との連携	連携件数	27回	27回	22年度	☆	137	
		020206	放課後子どもプランへの参画	利用クラブ数	4クラブ	5クラブ	22年度	☆	156	
		020207	放課後児童クラブの運営・管理	適正処理	適正処理	適正処理	22年度	☆	769	
		020208	放課後児童クラブ施設の祝日実施	開設箇所数	—	2箇所	22年度	☆☆	3,033	
		020209	放課後児童クラブ施設の維持・管理・整備	整備箇所数	3箇所	1箇所	22年度	☆☆	292	
		020210	ファミリーサポートセンターの利用斡旋・利用拡大	利用者数	40人	45人	22年度	☆	106	
	0203		民間保育園の運営補助	期限内処理率	100%	100%	22年度	☆☆	448	
		020301	民間保育園園舎借地料補助金の支払い	期限内処理	3月	3月	22年度	☆	102	
		020302	園舎等建設借入償還補助金の支払い	期限内処理	4月	3月	22年度	☆	102	
		020303	障がい児保育補助金の支払い	期限内処理	4月	3月	22年度	☆	61	
		020304	延長保育補助金の支払い	期限内処理	4月	3月	22年度	☆	61	
		020305	乳幼児保育補助金の支払い	期限内処理	4月	3月	22年度	☆	61	
		020306	外国人保育補助金の支払い	期限内処理	4月	3月	22年度	☆	61	
	0204		保育事業等補助金申請	期限内処理率	100%	100%	22年度	☆	1,178	
		020401	多様な保育事業補助金の申請・変更・実績	期限内処理	4月	4月	22年度	☆	81	
		020402	保育対策促進事業補助金の申請・変更・実績	期限内処理	4月	4月	22年度	☆	81	
		020403	次世代育成支援対策交付金の申請・変更・実績	期限内処理	4月	4月	22年度	☆	98	
		020404	就園奨励費補助金の申請・変更・実績	期限内処理	3月	3月	22年度	☆	137	
		020405	児童手当交付金の申請・変更・実績	期限内処理	4月	4月	22年度	☆	197	
		020406	乳幼児医療費助成金の申請・変更・実績	期限内処理	4月	4月	22年度	☆	192	
		020407	子ども手当交付金の申請・変更・実績	期限内処理	—	4月	22年度	☆	197	
		020408	安心子ども基金(ソフト)の申請・変更・実績	期限内処理	—	4月	22年度	☆	58	
		020409	放課後児童クラブ補助金の申請・変更・実績	適正処理	適正処理	適正処理	22年度	☆	137	
03			地域生活充実支援への取り組み	適正実施率	100%	100%	22年度	☆	6,012	
	0301		子育て対象世帯ほかへの経済的支援の充実	適正実施率	100%	100%	22年度	☆	3,118	
		030101	乳幼児医療費助成施策	適正処理	適正処理	適正処理	22年度	☆	427	
		030102	こども入院医療費助成施策	適正処理	適正処理	適正処理	22年度	☆	427	
		030103	児童手当決定・支給	適正処理	適正処理	適正処理	22年度	☆	816	
		030104	子ども手当決定・支給	適正処理	—	適正処理	22年度	☆	830	
		030105	児童遊園管理団体への補助金支給	適正処理	適正処理	適正処理	22年度	☆	41	
		030106	子育て優待カードの利用拡大	店舗数	120件	120件	22年度	☆	115	
		030107	民間幼稚園への就園奨励費の支給	期限内処理	3月	3月	22年度	☆	195	

業務コード			目的・業務内容	管理指標	実績(H21)	目標	期限	困難度	人工【時間数】	備考
2桁	4桁	6桁								
		030108	公立幼稚園への就園奨励費による減免	期限内処理	10月	9月	22年度	☆	195	
		030109	小児慢性特定疾患日常生活用具給付	適正処理	適正処理	適正処理	22年度	☆	36	
		030110	助産施設での助産補助	適正処理	—	適正処理	22年度	☆	36	
	0302		子育て支援団体との連携	会議参加率	100%	100%	22年度	☆	297	
		030201	幼児施設連絡会との連携	出席回数	12回	12回	22年度	☆	117	
		030202	小笠地区乳幼児保健会への出席・協力	出席回数	7回	7回	22年度	☆	20	
		030203	みらい子育てネットとの連携	会議回数	0回	0回	22年度	☆	39	
		030204	掛川小笠保育所連合会事務	主要会議回数	2回	5回	22年度	☆	121	
	0303		児童の健全育成促進	期限内処理率	100%	100%	22年度	☆	569	
		030301	児童館運営委員会の開催	会議回数	1回	1回	22年度	☆	39	
		030302	児童館運営委託業務の契約	期限内処理	4月	4月	22年度	☆	196	
		030303	児童館運営委託業務の調整	適正処理	—	適正処理	22年度	☆	59	
		030304	子育て支援センター運営委託業務の契約	期限内処理	4月	4月	22年度	☆	196	
		030305	子育て支援センター運営委託業務の調整	適正処理	—	適正処理	22年度	☆	59	
		030306	児童厚生施設等事業費補助金の申請	期限内処理	2月	2月	22年度	☆	20	
	0304		母子家庭支援の充実	期限内処理率	100%	100%	22年度	☆	2,028	
		030401	母子福祉援護事務の受付・進達・相談	適正処理	適正処理	適正処理	22年度	☆	463	
		030402	母子自立支援事業への対応	適正処理	適正処理	適正処理	22年度	☆	278	
		030403	児童扶養手当の決定・支給	適正処理	適正処理	適正処理	22年度	☆	449	
		030404	母子家庭医療費助成の決定・支給	適正処理	適正処理	適正処理	22年度	☆	449	
		030405	奨学金の相談受付・進達	適正処理	適正処理	適正処理	22年度	☆	131	
		030406	母子生活支援施設への入退所手続き	適正処理	適正処理	適正処理	22年度	☆	222	
		030407	母子生活支援施設への使用料支払い・補助金申請	適正処理	適正処理	適正処理	22年度	☆	36	
04			児童福祉施設の充実	保育所耐震化率	87.5%	100%	22年度	☆☆	1,004	
	0401		幼保施設整備の推進	工事進捗率	100%	100%	22年度	☆☆	1,004	
		040101	公立等幼保一体化施設整備の具体的計画	基本方針の期限内策定	2月	3月	22年度	☆☆	213	
		040102	公立等幼保一体化検討委員会の開催	会議回数	3回	5回	22年度	☆	116	
		040103	民間保育所施設耐震補強工事の計画支援	計画策定率	100%	100%	22年度	☆	135	
		040104	民間保育所施設耐震補強工事の支援	工事進捗率	100%	100%	22年度	☆	135	
		040105	民間保育所大規模修繕工事の計画支援	計画策定率	—	100%	22年度	☆	96	
		040106	緊急子育て支援事業費補助金の申請・変更・実績	適正処理	適正処理	適正処理	22年度	☆	96	
		040107	児童館の建築設計・地質調査	設計進捗率	—	100%	22年度	☆	116	
		040108	児童館建設に伴う国・県補助金の申請	適正処理	—	適正処理	22年度	☆	58	
		040109	安心子ども基金(ハード)の申請・変更・実績	適正処理	—	適正処理	22年度	☆	39	
05			支援を必要とする子どもや家庭への取り組み	要支援児童数	146人	適正処理	22年度	☆	4,899	
	0501		要保護児童対策地域協議会等の推進	延べ開催回数	8回	9回	22年度	☆	888	

業務コード			目的・業務内容	管理指標	実績(H21)	目標	期限	困難度	人工【時間数】	備考
2桁	4桁	6桁								
		050101	要保護児童対策地域協議会代表者会議の開催	開催回数	1回	1回	22年度	☆	284	
		050102	要保護児童対策地域協議会実務者会議の開催	開催回数	7回	8回	22年度	☆	284	
		050103	要保護児童対策地域協議会関係機関との連絡・会議・調整	適正処理	適正処理	適正処理	22年度	☆	320	
	0502		虐待防止の推進	新規ケース件数	4件	適正処理	22年度	☆☆	2,007	
		050201	個別家庭児童相談の実施	適正処理	適正処理	適正処理	22年度	☆	1,320	
		050202	児童相談所への連絡と調整	適正処理	適正処理	適正処理	22年度	☆	389	
		050203	児童一時保護と施設入所	適正処理	適正処理	適正処理	22年度	☆	223	
		050204	里親制度の各種啓発活動と認定事務	適正処理	適正処理	適正処理	22年度	☆	75	
	0503		療育相談と支援の充実	適正実施率	100%	100%	22年度	☆☆	2,004	
		050301	個別療育相談の実施	適正処理	適正処理	適正処理	22年度	☆	324	
		050302	幼稚園・保育園訪問の実施	訪問回数	51回	51回	22年度	☆	437	
		050303	要支援幼稚園・保育園への支援員派遣	派遣回数	4回	3回	22年度	☆☆	234	
		050304	幼稚園・保育園支援に関する関係機関との連絡調整	適正処理	適正処理	適正処理	22年度	☆	312	
		050305	療育教室への出席・指導	出席率	100%	100%	22年度	☆	180	
		050306	就学指導委員会への出席	出席率	100%	100%	22年度	☆	234	
		050307	幼児健診との連携	適正処理	—	100%	22年度	☆	283	
99			その他業務	適正処理	適正処理	適正処理	22年度	☆	2,211	
	9901		その他業務	適正処理	適正処理	適正処理	22年度	☆	2,211	
		990101	議会・監査対応	適正処理	適正処理	適正処理	22年度	☆	266	
		990102	予算作成	適正処理	適正処理	適正処理	22年度	☆	359	
		990103	条例等改正	適正処理	適正処理	適正処理	22年度	☆	39	
		990104	文書管理(ファイリング)	適正処理	適正処理	適正処理	22年度	☆	621	
		990105	行政評価事務	適正処理	適正処理	適正処理	22年度	☆	75	
		990106	課内庶務	適正処理	適正処理	適正処理	22年度	☆	851	

平成22年度 業務棚卸表(総括表)

所属	市民生活部 こどもみらい課 子育て支援係、子育て相談係	係 表番号	1/1	内 線	35-0914				
総合計画の位置付け									
基本方針:2. 安心していきいき暮らせるまち【福祉・健康】 施策の柱:3. 子育て支援体制の充実(総合計画 P38~P39)									
	目 的	総合計画等指標	H20実績	H21実績	H22実績	H23実績	H24実績	目標	期限
	子ども・高齢者・障がい者など誰もが地域社会において安心していきいきと暮らすことができる社会の実現	ニーズに応じた保育サービスが充実していると思う人の割合	46.7%	47.2%				41.0% (初年度実績)	23年度
		子育てに不安を感じたときに相談できるところがあると思う人の割合	43.0%	44.1%				34.9% (初年度実績)	23年度
任務目的	安心して子どもを生み育てていくことができる社会の実現	児童館・子育て支援センターの利用者数	52,630人	47,546人				48,000人	23年度
業務概要	子育て支援するための施設、支援制度の充実を図るとともに支援を必要とする市民に適正、スムーズにサービスの提供を行う。	リフレッシュ・一時保育の実施園	9園	11園				全11園	23年度
		延長保育の実施園	4園	5園				5園	23年度
		放課後児童クラブの設置数	9箇所	9箇所				7箇所	23年度
【総合計画等指標の動向(現状分析)】									
本市の出生者数も緩やかな減少をたどるなど、少子化社会の進捗はますます顕著となってきている。しかしながら、景気低迷による収入低下などにより、少子化傾向にもかかわらず、家庭における就業希望は増加傾向にあり、保育園への入園希望も増加してきている。同じ傾向は放課後児童クラブにおいても見られ、今後もその傾向は続くであろうと推測される。一方、就労や一人親の増加など、子育て環境の多様化により、子育て全般に関する相談も年々増加してきている。									
【前年度からの改善措置】									
安心して子どもを産み育てる環境づくりとして、保育園園舎の耐震化工事の実施、延長保育の拡大、放課後児童クラブの整備、家庭児童相談事業等の充実に取り組んでいる。また今後さらなる子育て環境の充実を図るため、後期計画に当たる平成22年度からの次世代育成支援行動計画に基づき、現在事業の推進を図っている。									
【次年度改善措置】									
新たに策定した行動計画を基本として、リフレッシュ一時保育や延長保育、幼保一元化を見通した公立老朽化保育施設、放課後児童クラブ施設、子育て家庭の経済的支援に当たる乳幼児・子ども医療費制度など、多様化する子育て環境に対応していくための事業を推進し、さらなる子育て世代の支援を目指す。									