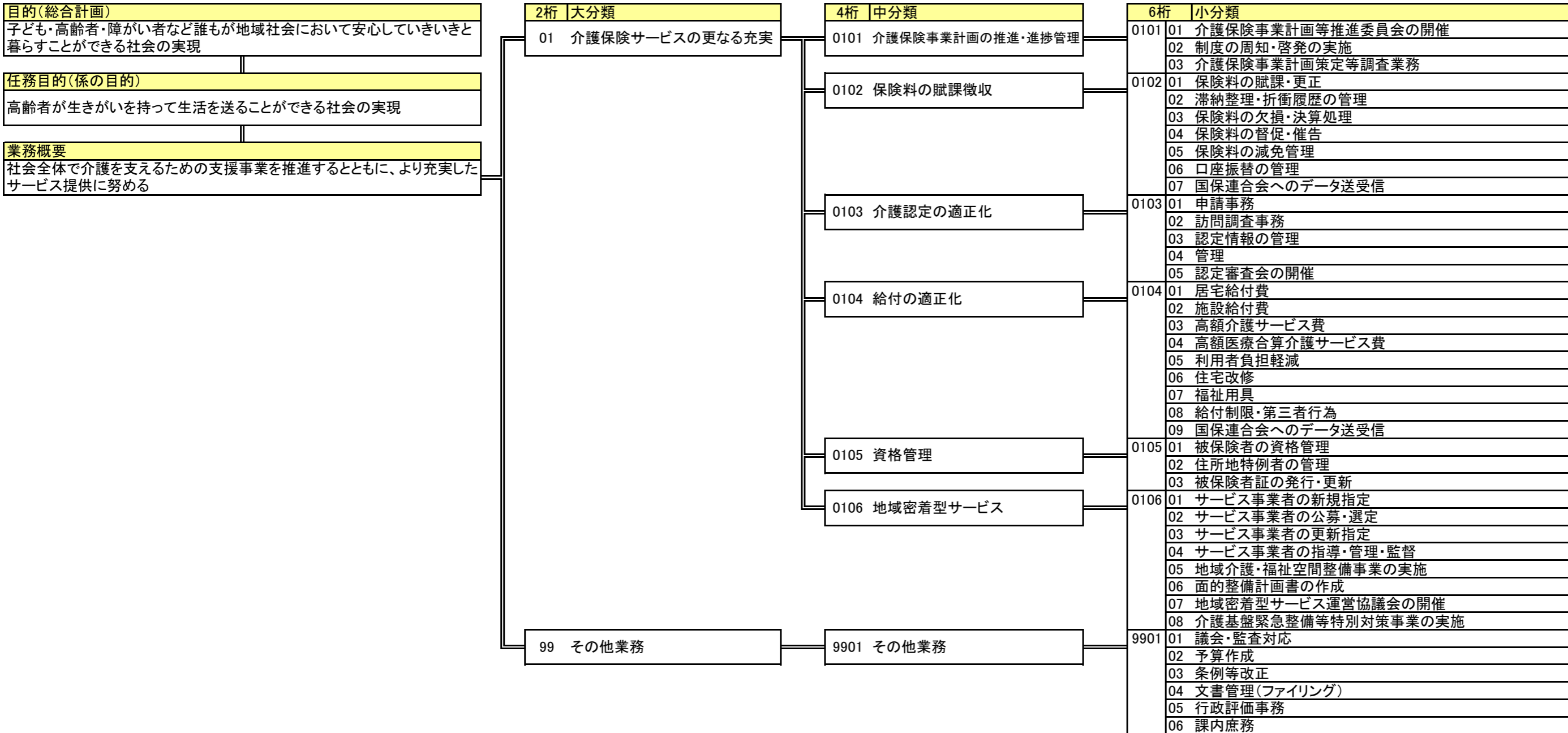


業務体系図(ロジックツリー図)

作成担当

市民生活部 健康長寿課 介護保険係 (1/1)



業務棚卸表(個表)

総合計画	基本方針 (総合計画 P14~P17)	2.安心していきいき暮らせるまち【福祉・健康】	平成22年度		作成日	平成22年 5月20日
	施策の柱	5.高齢者介護事業の推進 (総合計画 P42~P43)	部コード*	30	部名	市民生活部
			課コード*	32	課名	健康長寿課
			シート	1/1	係名	介護保険係

目的・業務概要		管理指標	実績(H21)	目標	期限	困難度	職員配置	備考
目的 (総合計画)	子ども・高齢者・障がい者など誰もが地域社会において安心していきいきと暮らすことができる社会の実現	高齢者とその家族を支えているサービスが充実していると思う人の割合	42.6%	37.5% (初年度実績)	23年度	—	正規5人 嘱託0人 臨時1人	
任務目的 (係の目的)	高齢者が生きがいを持って生活を送ることができる社会の実現	要介護2-5認定者の居住系占有率	44.1%	44.2%	23年度	☆☆☆		
業務概要	社会全体で介護を支えるための支援事業を推進するとともに、より充実したサービス提供に努める	要介護4-5認定者の入所施設占有率	51.1%	64.9%	23年度	☆☆☆		

業務コード			目的・業務内容	管理指標	実績(H21)	目標	期限	困難度	人工 【時間数】	備考
2桁	4桁	6桁								
01			介護保険サービスの更なる充実	事業計画進捗率	100%	100%	22年度	☆☆	9,982	
	0101		介護保険事業計画の推進・進捗管理	適正実施率	100%	100%	22年度	☆	645	
		010101	介護保険事業計画等推進委員会の開催	回数	2回	2回	22年度	☆	322	
		010102	制度の周知・啓発の実施	掲載・配布枚数	20,000枚	13,826枚	22年度	☆	107	
		010103	介護保険事業計画策定等調査業務	適正実施率	(未実施)	100%	22年度	☆	215	
	0102		保険料の賦課徴収	徴収率	97.6%	100%	22年度	☆	2,125	
		010201	保険料の賦課・更正	適正処理	適正処理	適正処理	22年度	☆	754	
		010202	滞納整理・折衝履歴の管理	適正処理	適正処理	適正処理	22年度	☆	301	
		010203	保険料の欠損・決算処理	適正処理	適正処理	適正処理	22年度	☆	140	
		010204	保険料の督促・催告	適正処理	適正処理	適正処理	22年度	☆	371	
		010205	保険料の減免管理	適正処理	適正処理	適正処理	22年度	☆	240	
		010206	口座振替の管理	適正処理	適正処理	適正処理	22年度	☆	160	
		010207	国保連合会へのデータ送受信	適正処理	適正処理	適正処理	22年度	☆	160	
	0103		介護認定の適正化	適正処理	適正処理	適正処理	22年度	☆	3,029	
		010301	申請事務	適正処理	適正処理	適正処理	22年度	☆	1,161	
		010302	訪問調査事務	適正処理	適正処理	適正処理	22年度	☆	503	
		010303	認定情報の管理	適正処理	適正処理	適正処理	22年度	☆	508	
		010304	管理	適正処理	適正処理	適正処理	22年度	☆	591	
		010305	認定審査会の開催	適正処理	適正処理	適正処理	22年度	☆	267	
	0104		給付の適正化	適正処理	適正処理	適正処理	22年度	☆	2,621	

業務コード			目的・業務内容	管理指標	実績(H21)	目標	期限	困難度	人工【時間数】	備考
2桁	4桁	6桁								
		010401	居宅給付費	適正処理	適正処理	適正処理	22年度	☆	497	
		010402	施設給付費	適正処理	適正処理	適正処理	22年度	☆	475	
		010403	高額介護サービス費	適正処理	適正処理	適正処理	22年度	☆	347	
		010404	高額医療合算介護サービス費	適正処理	適正処理	適正処理	22年度	☆	197	
		010405	利用者負担軽減	適正処理	適正処理	適正処理	22年度	☆	137	
		010406	住宅改修	適正処理	適正処理	適正処理	22年度	☆	445	
		010407	福祉用具	適正処理	適正処理	適正処理	22年度	☆	248	
		010408	給付制限・第三者行為	適正処理	適正処理	適正処理	22年度	☆	138	
		010409	国保連合会へのデータ送受信	適正処理	適正処理	適正処理	22年度	☆	138	
	0105		資格管理	適正処理	適正処理	適正処理	22年度	☆	676	
		010501	被保険者の資格管理	適正処理	適正処理	適正処理	22年度	☆	197	
		010502	住所地特例者の管理	適正処理	適正処理	適正処理	22年度	☆	197	
		010503	被保険者証の発行・更新	適正処理	適正処理	適正処理	22年度	☆	281	
	0106		地域密着型サービス	適正処理	適正処理	適正処理	22年度	☆	887	
		010601	サービス事業者の新規指定	適正処理	適正処理	適正処理	22年度	☆	120	
		010602	サービス事業者の公募・選定	適正処理	適正処理	適正処理	22年度	☆	64	
		010603	サービス事業者の更新指定	適正処理	適正処理	適正処理	22年度	☆	120	
		010604	サービス事業者の指導・管理・監督	適正処理	適正処理	適正処理	22年度	☆	120	
		010605	地域介護・福祉空間整備事業の実施	適正処理	適正処理	適正処理	22年度	☆	21	
		010606	面的整備計画書の作成	適正処理	適正処理	適正処理	22年度	☆	98	
		010607	地域密着型サービス運営協議会の開催	開催回数	2回	2回	22年度	☆	21	
		010608	介護基盤緊急整備等特別対策事業の実施	適正処理	(未実施)	適正処理	22年度	☆	322	
99			その他業務	適正処理	適正処理	適正処理	22年度	☆	1,151	
	9901		その他業務	適正処理	適正処理	適正処理	22年度	☆	1,151	
		990101	議会・監査対応	適正処理	適正処理	適正処理	22年度	☆	107	
		990102	予算作成	適正処理	適正処理	適正処理	22年度	☆	322	
		990103	条例等改正	適正処理	適正処理	適正処理	22年度	☆	43	
		990104	文書管理(ファイリング)	適正処理	適正処理	適正処理	22年度	☆	141	
		990105	行政評価事務	適正処理	適正処理	適正処理	22年度	☆	86	
		990106	課内庶務	適正処理	適正処理	適正処理	22年度	☆	451	

平成22年度 業務棚卸表(総括表)

所属	市民生活部 健康長寿課 介護保険係	係 表番号	1/1	内 線	37-1253			
総合計画の位置付け								
基本方針:2.安心していきいき暮らせるまち【福祉・健康】 施策の柱:5.高齢者介護事業の推進(総合計画 P42~P43)								
目的	総合計画等指標	H20実績	H21実績	H22実績	H23実績	H24実績	目標	期限
子ども・高齢者・障がい者など誰もが地域社会において安心していきいき暮らすことができる社会の実現	高齢者とその家族を支えているサービスが充実していると思う人の割合	39.60%	42.6%				37.6% (初年度実績)	23年度
任務目的	高齢者が生きがいを持って生活を送ることができる社会の実現	要介護2-5認定者の居住系占有率	32.80%	44.10%			44.2%	23年度
業務概要	社会全体で介護を支えるための支援事業を推進するとともに、より充実したサービス提供に努める	要介護4-5認定者の入所施設占有率	55.40%	51.10%			64.9%	23年度
【総合計画等指標の動向(現状分析)】								
誰もが地域社会において安心していきいき暮らすことができる社会の実現に向け、高齢者とその家族を支える「介護サービス」の充実を目指し、介護予防給付や地域支援事業による介護予防の推進、加えて高齢者保健サービスや高齢者福祉サービスに掛かる施策を推進してきた。								
【前年度からの改善措置】								
平成20年度に策定された「第4期介護保険事業計画・第5次高齢者保健福祉計画」に基づいた施策を的確に推進していくため、これまでも取り組んできた介護予防事業や給付の適正化事業をより確実に行っており、併せて地域包括支援センターランチの整備を進めている。								
【次年度改善措置】								
第3期介護保険計画に定められた平成26年度の目標達成に向け、高齢者が住み慣れた地域での生活を継続するため、「地域密着型サービス拠点施設」の整備等を計画的に進め、地域の実情に応じた介護サービスの充実に努める。								