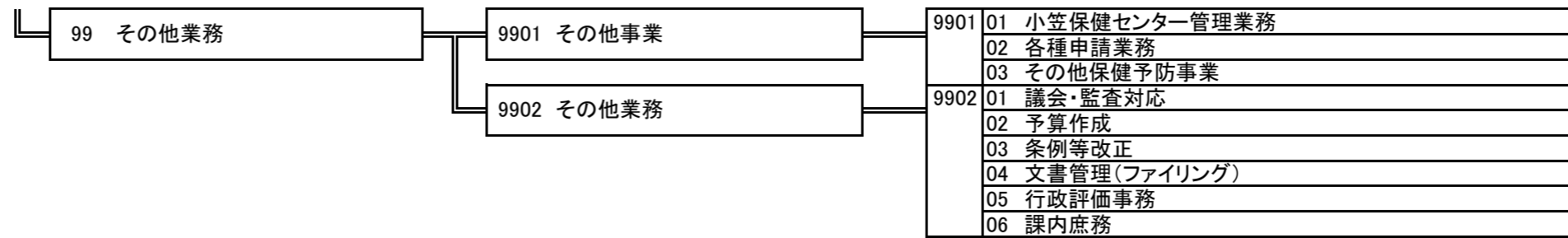


<b>目的(総合計画)</b>
子ども・高齢者・障がい者など誰もが地域社会において安心していきいきと暮らすことができる社会の実現
<b>任務目的(係の目的)</b>
市民が心身ともに健康で生きがいを持ち自立した生活を送れるよう支援する
<b>業務概要</b>
市民の健康意識を高め、健康づくりへの取り組みができるように健康教育、健康診査、健康相談等を実施する。

2桁   大分類	4桁   中分類	6桁   小分類
01 母子保健事業の推進	0101 母子健康手帳交付の実施	0101 01 母子健康手帳の交付
	0102 健康相談事業の実施	0102 01 乳幼児健康相談の実施
		02 2か月児相談の実施
	0103 健康診査事業の実施	0103 01 妊婦健康診査の実施
		02 4か月児・10か月児健診の実施
03 1歳6か月児健診・フッ素塗布の実施		
04 2歳児歯科健診・フッ素塗布の実施		
05 2歳6か月児歯科健診・フッ素塗布の実施		
0104 健康教育事業の実施	0104 01 プレママ&パパサロンの実施	
	02 離乳食教室の実施	
	03 小児生活習慣病予防の実施	
	04 フッ素洗口事業	
	0105 療育事業の実施	
0105 療育教室「げんきっこ」の実施	0105 01 療育教室「げんきっこ」の実施	
	02 園訪問の実施	
	03 幼児発達相談の実施	
	04 乳幼児訪問指導の実施	
	05 特別支援教育体制整備の実施	
02 健康増進事業の推進	0201 健康相談事業の実施	0201 01 定例・定例外健康相談の実施
	0202 健康診査事業の推進	0202 02 健康チェックの日
0202 健康診査事業の推進	0202 健康診査事業の推進	0202 01 胃がん検診の実施
		02 大腸がん検診の実施
		03 肺がん検診の実施
		04 子宮がん検診の実施
		05 乳がん検診の実施
		06 前立腺がん検診の実施
		07 骨粗鬆症検診の実施
		08 歯周病検診の実施
		09 30代の生活習慣病検診の実施
		10 肝炎ウイルス検査の実施
0203 健康教育事業の推進	0203 健康教育事業の推進	0203 01 集団健康教育の実施
		02 運動教室の推進
		03 栄養講座の実施の推進
0204 訪問指導事業の実施	0204 訪問指導事業の実施	0204 01 訪問指導の実施
		02 訪問口腔衛生指導の実施
0205 特定検診・特定保健指導事業の推進	0205 特定検診・特定保健指導事業の推進	0205 01 特定検診結果説明会の実施
		02 特定保健指導の実施
0206 食育推進事業の推進	0206 食育推進事業の推進	0206 01 食育連絡会の開催
		02 児童館行事における栄養教室の開催
03 精神保健事業の推進	0301 精神保健事業の実施	0301 01 精神家庭訪問の実施
04 予防接種事業の推進	0401 集団予防接種事業の実施	0301 02 精神保健相談の実施
		03 精神保健福祉啓発の実施
		0401 01 ポリオ生ワクチン接種の実施
0402 個別予防接種事業の推進	0402 個別予防接種事業の推進	0402 01 結核予防業務(BCG)の実施
		02 三種混合予防接種(DPT)の実施
		03 二種混合予防接種(MR)の実施
		04 日本脳炎予防接種の実施
		05 高齢者インフルエンザ予防接種の実施
0501 感染症対策事業の実施	0501 感染症対策事業の実施	0501 01 結核健康診断業務の実施
		02 新型インフルエンザ対策業務の実施
		03 HIV/AIDS予防啓発の実施
06 健康づくり推進事業の推進	0601 健康づくり推進事業の実施	0601 01 健康づくり推進協議会の開催
		02 健康づくり食生活推進員セミナーの開催
		03 健康づくり食生活推進協議会の開催
		04 健康づくり推進委員会の開催
07 献血事業の推進	0701 献血事業の実施	0701 01 献血業務の実施
08 学習実施指導事業の推進	0801 学習実施指導事業の実施	0701 02 献血広報の実施
		0801 01 東京女子医科大学看護学部学生指導
09 災害対策事業の推進	0901 救護所活動事業の実施	0801 02 東海アクシス専門学校学生指導
		0901 01 救護所倉庫の点検・整備業務の実施
		02 地域防災 救護所訓練業務の実施
		0901 03 救護所についての普及・啓発資料配布



業務棚卸表(個表)

総合計画	基本方針 (総合計画 P14~P17)	2.安心していきいき暮らせるまち【福祉・健康】	平成21年度		作成日	平成21年12月25日
	施策の柱	1.健康づくりの推進 (総合計画 P34~P35)	部コード	30	部名	市民生活部
			課コード	31	課名	健康長寿課
			シート	1/1	係名	健康増進係

目的・業務概要		管理指標	実績(H20)	目標	期限	困難度	職員配置	備考
目的 (総合計画)	子ども・高齢者・障がい者など誰もが地域社会において安心していきいきと暮らすことができる社会の実現	健康づくりに取り組む人が増えていると思う人の割合	73.1%	74.2% (初年度実績)	23年度	—	正規9人 嘱託2人 臨時1人	
		検診や健康相談など病気の予防対策が充実していると思う人の割合	63.6%	67.2% (初年度実績)	23年度	—		
任務目的 (系の目的)	市民が心身ともに健康で生きがいを持ち自立した生活を送れるよう支援する	健康づくり推進委員自治会活動での職員や講師による健康教室の参加人員	914人	1,100人	23年度	☆☆		
業務概要	市民の健康意識を高め、健康づくりへの取り組みができるように健康教育、健康診査、健康相談等を実施する。	医療機能連携の強化(病院との連携)	3病院	6病院	23年度	☆☆		

業務コード			目的・業務内容	管理指標	実績(H20)	目標	期限	困難度	人工 【時間数】	備考
2桁	4桁	6桁								
01			母子保健事業の推進	適正処理	適正処理	適正処理	21年度	☆	14,946	
	0101		母子健康手帳交付の実施	交付数	469件	450件	21年度	☆	450	
		010101	母子健康手帳の交付	交付数	469件	450件	21年度	☆	450	
	0102		健康相談事業の実施	適正処理	適正処理	適正処理	21年度	☆	2,940	
		010201	乳幼児健康相談の実施	利用者数	1,277人	1,000人	21年度	☆	1,140	
		010202	2か月児相談の実施	受診率	94.2%	100%	21年度	☆	360	
		010203	7か月児相談の実施	受診率	94.5%	96%	21年度	☆	1,440	
	0103		健康診査事業の実施	適正処理	適正処理	適正処理	21年度	☆	5,240	
		010301	妊婦健康診査の実施	受診率	95.6%	95%	21年度	☆	276	
		010302	4か月児・10か月児健診の実施	受診率	95.2%	95%	21年度	☆	192	
		010303	1歳6か月児健診・フッ素塗布の実施	実施率	95.7%	95%	21年度	☆	1,222	
		010304	2歳児歯科健診・フッ素塗布の実施	受診率	90.6%	95%	21年度	☆	1,124	
		010305	2歳6か月児歯科健診・フッ素塗布の実施	受診率	92.7%	95%	21年度	☆	804	
		010304	3歳児健診・フッ素塗布の実施	受診率	98.7%	95%	21年度	☆	1,574	
		010305	3歳児精密健康検査の実施	受診率	91.4%	95%	21年度	☆	48	

業務コード			目的・業務内容	管理指標	実績(H20)	目標	期限	困難度	人工 【時間数】	備考
2桁	4桁	6桁								
	0104		健康教育事業の実施	適正処理	適正処理	適正処理	21年度	☆☆	1,028	
		010401	プレママ&パパサロンの実施	参加者数	148人	74人	21年度	☆	144	
		010402	離乳食教室の実施	受講率	37.0%	40.0%	21年度	☆	396	
		010403	小児生活習慣病予防の実施	参加人数	426人	450人	21年度	☆	104	
		010404	フッ素洗口事業	虫歯保有率	18.2%	15.0%	21年度	☆☆	384	
	0105		療育事業の実施	適正処理	適正処理	適正処理	21年度	☆	5,288	
		010501	療育教室「げんきっこ」の実施	参加人数	318人	318人	21年度	☆	1,380	
		010502	園訪問の実施	実施回数	24回	60回	21年度	☆	144	
		010503	幼児発達相談の実施	実施人数	85人	98人	21年度	☆	2,400	
		010504	乳幼児訪問指導の実施	訪問児数	583人	329人	21年度	☆	1,200	
		010505	特別支援教育体制整備の実施	適正処理	適正処理	適正処理	21年度	☆	100	
		010506	要保護児童対策協議会(子どもを守るネットワーク)の開催	適正処理	適正処理	適正処理	21年度	☆	64	
	02			健康増進事業の推進	適正処理	適正処理	適正処理	21年度	☆☆	4,320
0201			健康相談事業の実施	適正処理	適正処理	適正処理	21年度	☆	776	
		020101	定例・定例外健康相談の実施	相談件数	76件	76件	21年度	☆	648	
		020102	健康チェックの日	参加者数	208人	450人	21年度	☆	128	
0202			健康診査事業の推進	適正処理	適正処理	適正処理	23年度	☆☆	1,602	
		020201	胃がん検診の実施	受診率	19.5%	25%	23年度	☆☆	191	
		020202	大腸がん検診の実施	受診率	24.3%	30%	23年度	☆☆	251	
		020203	肺がん検診の実施	受診率	43.9%	60%	23年度	☆☆	37	
		020204	子宮がん検診の実施	受診率	34.1%	30%	23年度	☆	515	
		020205	乳がん検診の実施	受診率	38.9%	30%	23年度	☆	515	
		020206	前立腺がん検診の実施	受診率	20.6%	20%	23年度	☆	24	
		020207	骨粗鬆症検診の実施	受診率	9.9%	12%	23年度	☆☆	15	
		020208	歯周病検診の実施	受診率	1.1%	3.9%	23年度	☆☆	15	
		020209	30代の生活習慣病検診の実施	受診数	317人	400人	23年度	☆☆	24	
020210		肝炎ウイルス検査の実施	実施率	6.2%	15%	23年度	☆☆	15		
0203			健康教育事業の推進	参加人数	7,392人	5,720人	21年度	☆	398	
		020301	集団健康教育の実施	参加人数	7,005人	4,660人	21年度	☆	190	
		020302	運動教室の推進	参加人数	333人	280人	21年度	☆	144	
		020303	栄養講座の実施の推進	参加人数	54人	60人	21年度	☆	64	
0204			訪問指導事業の実施	実施人数	26人	14人	21年度	☆	208	
	020401	訪問指導の実施	実施人数	20人	10人	21年度	☆	160		
	020402	訪問口腔衛生指導の実施	実施人数	6人	4人	21年度	☆	48		

業務コード			目的・業務内容	管理指標	実績(H20)	目標	期限	困難度	人工【時間数】	備考
2桁	4桁	6桁								
	0205		特定健診・特定保健指導事業の推進	適正処理	適正処理	適正処理	24年度	☆☆	1,060	
		020501	積極的支援の実施	実施率	19.7%	45%	24年度	☆☆	400	
		020502	動機づけ支援の実施	実施率	55.5%	45%	24年度	☆	660	
	0206		食育推進事業の推進	回数	18回	13回	21年度	☆	276	
		020601	食育連絡会の開催	回数	3回	3回	21年度	☆	156	
		020602	児童館行事における栄養教室の開催	回数	15回	10回	21年度	☆	120	
03		精神保健事業の推進	適正処理	適正処理	適正処理	21年度	☆	600		
	0301		精神保健事業の実施	適正処理	適正処理	適正処理	21年度	☆	600	
		030101	精神家庭訪問の実施	件数	62件	62件	21年度	☆	240	
		030102	精神保健相談の実施	件数	37件	37件	21年度	☆	240	
		030103	精神保健福祉啓発の実施	適正処理	適正処理	適正処理	21年度	☆	120	
04		予防接種事業の推進	接種人数	11,204人	16,908人	21年度	☆☆	1,350		
	0401		集団予防接種事業の実施	接種人数	1,025人	975人	21年度	☆	750	
		040101	ポリオ生ワクチン接種の実施	接種人数	1,025人	975人	21年度	☆	750	
	0402		個別予防接種事業の推進	接種人数	10,179人	15,933人	21年度	☆☆	600	
		040201	結核予防業務(BCG)の実施	接種人数	508人	512人	21年度	☆	192	
		040202	三種混合予防接種(DPT)の実施	接種人数	1,977人	1,858人	21年度	☆	192	
		040203	二種混合予防接種(MR)の実施	接種人数	1,829人	2,012人	21年度	☆	120	
		040204	日本脳炎予防接種の実施	接種人数	8人	1,471人	21年度	☆☆	24	
		040205	高齢者インフルエンザ予防接種の実施	接種人数	5,439人	10,080人	21年度	☆☆	72	
	05		感染症対策事業の推進	適正処理	適正処理	適正処理	21年度	☆	1,021	
0501			感染症対策事業の実施	適正処理	適正処理	適正処理	21年度	☆	1,021	
		050101	結核健康診断業務の実施	受診率	39.6%	40.0%	21年度	☆	37	
		050102	新型インフルエンザ対策業務の実施	適正処理	適正処理	適正処理	21年度	☆	960	
		050103	HIV/AIDS予防啓発の実施	適正処理	適正処理	適正処理	21年度	☆	24	
06		健康づくり推進事業の推進	適正処理	適正処理	適正処理	21年度	☆	1,232		
	0601		健康づくり推進事業の実施	適正処理	適正処理	適正処理	21年度	☆	1,232	
		060101	健康づくり推進協議会の開催	開催回数	2回	2回	21年度	☆	640	
		060102	健康づくり食生活推進員セミナーの開催	参加者数	12人	12人	21年度	☆	128	
		060103	健康づくり食生活推進協議会の育成、支援	会員数	56人	57人	21年度	☆	368	
	060104	健康づくり推進委員会の開催	開催回数	96回	96回	21年度	☆	96		

業務コード			目的・業務内容	管理指標	実績(H20)	目標	期限	困難度	人工 【時間数】	備考	
2桁	4桁	6桁									
07			献血事業の推進	適正処理	適正処理	適正処理	21年度	☆	228		
	0701			献血事業の実施	適正処理	適正処理	21年度	☆	228		
		070101	献血業務の実施		献血者数	1,091人	1,280人	21年度	☆	144	
		070102	献血広報の実施		適正処理	適正処理	適正処理	21年度	☆	84	
08			学習実施指導事業の推進	実施回数	62回	52回	21年度	☆	248		
	0801			学習実施指導事業の実施	実施回数	62回	52回	21年度	☆	248	
		080101	東京女子医科大学看護学部学生指導		実施回数	40回	34回	21年度	☆	160	
		080102	東海アクシス専門学校学生指導		実施回数	22回	18回	21年度	☆	88	
09			災害対策事業の推進	適正処理	適正処理	適正処理	21年度	☆	384		
	0901			救護所活動事業の実施	適正処理	適正処理	適正処理	21年度	☆	384	
		090101	救護所倉庫の点検・整備業務の実施		実施回数	1回	1回	21年度	☆	88	
		090102	地域防災 救護所訓練業務の実施		実施回数	2回	2回	21年度	☆	256	
		090103	救護所についての普及・啓発資料配布		適正処理	適正処理	適正処理	21年度	☆	40	
99			その他業務	適正処理	適正処理	適正処理	21年度	☆	3,841		
	9901			その他事業	適正処理	適正処理	適正処理	21年度	☆	2,789	
		990101	小笠保健センター管理業務		適正処理	適正処理	適正処理	21年度	☆	416	
		990102	各種申請業務		適正処理	適正処理	適正処理	21年度	☆	80	
		990103	その他保健予防事業		適正処理	適正処理	適正処理	21年度	☆	2,293	
	9902			その他業務	適正処理	適正処理	適正処理	21年度	☆	1,052	
		990201	議会・監査対応		適正処理	適正処理	適正処理	21年度	☆	160	
		990202	予算作成		適正処理	適正処理	適正処理	21年度	☆	360	
		990203	条例等改正		適正処理	適正処理	適正処理	21年度	☆	40	
		990204	文書管理(ファイリング)		適正処理	適正処理	適正処理	21年度	☆	180	
990205		行政評価事務		適正処理	適正処理	適正処理	21年度	☆	216		
	990206		課内庶務	適正処理	適正処理	適正処理	21年度	☆	96		

28,170

-28,170

計

0

平成21年度 総括表

所属	市民生活部	健康長寿課	健康増進係	係 表番号	1/1	外線	37-1112
総合計画の位置付け							
基本方針:2.安心していきいき暮らせるまち【福祉・健康】 施策の柱:1.健康づくりの推進（総合計画 P34～P35）							
目的	総合計画等指標	H20実績	H21実績	H22実績	H23実績	H24実績	目標 期限
子ども・高齢者・障がい者など誰もが地域社会において安心していきいきと暮らすことができる社会の実現	健康づくりに取り組む人が増えていると思う人の割合	73.1%					74.2% (初年度実績) 23年度
	検診や健康相談など病気の予防対策が充実していると思う人の割合	63.6%					67.2% (初年度実績) 23年度
任務目的	市民が心身ともに健康で生きがいを持ち自立した生活を送れるよう支援する。	健康づくり推進委員自治会活動での職員や講師による健康教室の参加人員	914人				1,100人 23年度
業務概要	市民の健康意識を高め、健康づくりへの取り組みができるように健康教育、健康診査、健康相談等を実施する。	医療機能連携の強化(病院との連携)	3病院				6病院 23年度
<b>【目的(総合計画)管理指標の動向】</b>							
総合計画の管理指標である市民満足度(アンケート結果)については、初年度実績と比較するとやや減少している。							
<b>【現状】</b>							
妊婦健診や乳幼児の健診業務など、母子保健事業を行っている。 成人に対しては、各種がん検診時の待ち時間を利用し、ビデオや保健師が作成した資料等で指導・啓発を行うとともに、地域においては、健康づくり推進委員の活動(ミニ講座の開催など)を通じ、自治会との連携を図りながら、市民の健康意識の高揚を図っている。							
<b>【現状の課題】</b>							
市民の検診に対する意識が低下していることや実施方法が市民のニーズにあっていないため、各種がん検診の受診率が低くなっており、市の目標数値に達していない。							
<b>【次年度改善措置】</b>							
次年度については、各種がん検診を年間2回の検診から年間1回でいろんな検診が一括で受診できるなど、市民のニーズに応えられるような総合検診業務を目指すとともに、業務の合理化を推進する。							