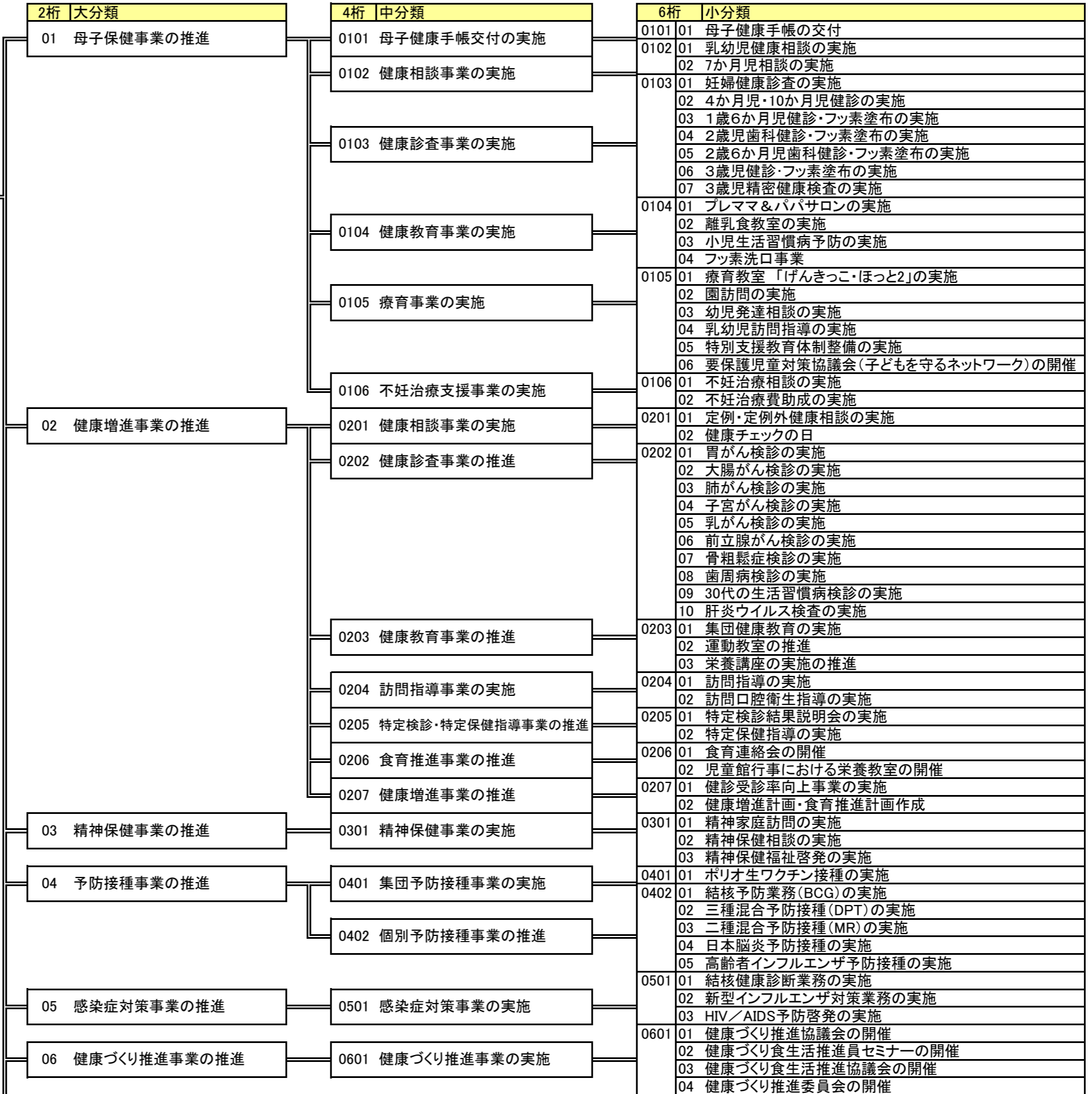


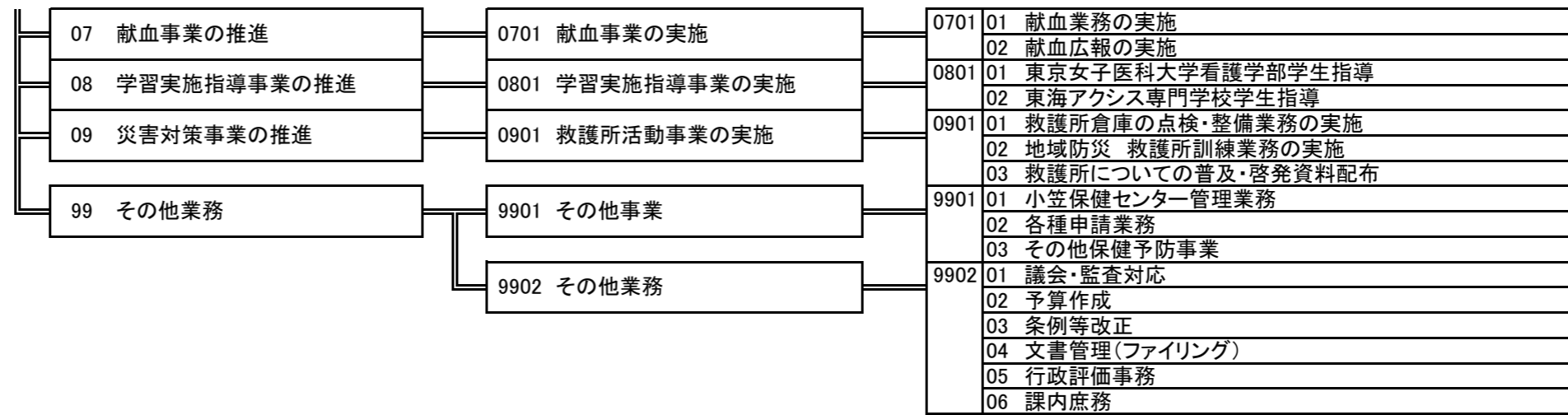
業務体系図(ロジックツリー図)

作成担当

市民生活部 健康長寿課 健康増進係 (1/1)

<b>目的(総合計画)</b>
子ども・高齢者・障がい者など誰もが地域社会において安心していきいきと暮らすことができる社会の実現
<b>任務目的(係の目的)</b>
市民が心身ともに健康で生きがいを持ち自立した生活を送れるよう支援する
<b>業務概要</b>
市民の健康意識を高め、健康づくりへの取り組みができるように健康教育、健康診査、健康相談等を実施する。





業務棚卸表(個表)

総合計画	基本方針 (総合計画 P14~P17)	2.安心していきいき暮らせるまち【福祉・健康】	平成22年度		作成日	平成22年5月14日
	施策の柱	1.健康づくりの推進 (総合計画 P34~P35)	部コード	30	部名	市民生活部
			課コード	31	課名	健康長寿課
			シート	1/1	係名	健康増進係

目的・業務概要		管理指標	実績(H21)	目標	期限	困難度	職員配置	備考
目的 (総合計画)	子ども・高齢者・障がい者など誰もが地域社会において安心していきいきと暮らすことができる社会の実現	健康づくりに取り組む人が増えていると思う人の割合	75.9%	74.2% (初年度実績)	23年度	—	正規9人 嘱託2人 臨時1人	
		検診や健康相談など病気の予防対策が充実していると思う人の割合	71.1%	67.2% (初年度実績)	23年度	—		
任務目的 (係の目的)	市民が心身ともに健康で生きがいを持ち自立した生活を送れるよう支援する	健康づくり推進委員自治会活動での職員や講師による健康教室の参加人員	762人	1,100人	23年度	☆☆		
業務概要	市民の健康意識を高め、健康づくりへの取り組みができるように健康教育、健康診査、健康相談等を実施する。	医療機能連携の強化(病院との連携)	3病院	6病院	23年度	☆☆		

業務コード			目的・業務内容	管理指標	実績(H21)	目標	期限	困難度	人工【時間数】	備考
2桁	4桁	6桁								
01			母子保健事業の推進	適正処理	適正処理	適正処理	22年度	☆	14,066	
	0101		母子健康手帳交付の実施	交付数	490件	490件	22年度	☆	610	
		010101	母子健康手帳の交付	交付数	490件	490件	22年度	☆	610	
	0102		健康相談事業の実施	適正処理	適正処理	適正処理	22年度	☆	2,400	
		010201	乳幼児健康相談の実施	利用者数	1,082人	1,100人	22年度	☆	1,008	
		010202	7か月児相談の実施	受診率	93.8%	96%	22年度	☆	1,392	
	0103		健康診査事業の実施	適正処理	適正処理	適正処理	22年度	☆	4,448	
		010301	妊婦健康診査の実施	受診率	95.0%	95%	22年度	☆	276	
		010302	4か月児・10か月児健診の実施	受診率	97.7%	98%	22年度	☆	288	
		010303	1歳6か月児健診・フッ素塗布の実施	実施率	91.7%	95%	22年度	☆	1,070	
		010304	2歳児歯科健診・フッ素塗布の実施	受診率	92.5%	95%	22年度	☆	868	
		010305	2歳6か月児歯科健診・フッ素塗布の実施	受診率	82.7%	95%	22年度	☆	660	
		010306	3歳児健診・フッ素塗布の実施	受診率	88.4%	95%	22年度	☆	1,238	
		010307	3歳児精密健康検査の実施	受診率	89.7%	95%	22年度	☆	48	
	0104		健康教育事業の実施	適正処理	適正処理	適正処理	22年度	☆☆	950	

業務コード			目的・業務内容	管理指標	実績(H21)	目標	期限	困難度	人工 【時間数】	備考
2桁	4桁	6桁								
		010401	プレママ&パパサロンの実施	参加者数	51人	74人	22年度	☆	102	
		010402	離乳食教室の実施	受講率	40.5%	41.0%	22年度	☆	312	
		010403	小児生活習慣病予防の実施	参加人数	381人	450人	22年度	☆	104	
		010404	フッ素洗口事業	小1虫歯保有率	1.7%	1.0%	23年度	☆☆☆	432	
	0105		療育事業の実施	適正処理	適正処理	適正処理	22年度	☆	5,288	
		010501	療育教室「げんきっこ・ほっと2」の実施	参加人数	288人	290人	22年度	☆	1,380	
		010502	園訪問の実施	実施回数	20回	20回	22年度	☆	144	
		010503	幼児発達相談の実施	実施人数	82人	85人	22年度	☆	2,400	
		010504	乳幼児訪問指導の実施	訪問児数	559人	560人	22年度	☆	1,200	
		010505	特別支援教育体制整備の実施	適正処理	適正処理	適正処理	22年度	☆	100	
		010506	要保護児童対策協議会(子どもを守るネットワーク)の開催	適正処理	適正処理	適正処理	22年度	☆	64	
	0106		不妊治療支援事業の実施	適正処理	(未実施)	適正処理	22年度	☆	370	
		010601	不妊治療相談の実施	相談件数	(未実施)	74件	22年度	☆	148	
		010602	不妊治療費助成の実施	助成人数	(未実施)	37人	22年度	☆	222	
02			健康増進事業の推進	適正処理	適正処理	適正処理	22年度	☆☆	4,770	
	0201		健康相談事業の実施	適正処理	適正処理	適正処理	22年度	☆	776	
		020101	定例・定例外健康相談の実施	相談件数	69件	70件	22年度	☆	648	
		020102	健康チェックの日	参加者数	253人	260人	22年度	☆	128	
	0202		健康診査事業の推進	適正処理	適正処理	適正処理	23年度	☆☆	1,602	
		020201	胃がん検診の実施	受診率	18.0%	25%	23年度	☆☆	191	
		020202	大腸がん検診の実施	受診率	22.2%	30%	23年度	☆☆	251	
		020203	肺がん検診の実施	受診率	15.8%	60%	23年度	☆☆	37	
		020204	子宮がん検診の実施	受診率	33.8%	30%	23年度	☆	515	
		020205	乳がん検診の実施	受診率	38.5%	30%	23年度	☆	515	
		020206	前立腺がん検診の実施	受診率	6.6%	20%	23年度	☆	15	
		020207	骨粗鬆症検診の実施	受診率	5.7%	12%	23年度	☆☆	15	
		020208	歯周病検診の実施	受診率	1.3%	3.9%	23年度	☆☆	24	
		020209	30代の生活習慣病検診の実施	受診数	201人	400人	23年度	☆☆	24	
		020210	肝炎ウイルス検査の実施	実施率	6.2%	15%	23年度	☆☆	15	
	0203		健康教育事業の推進	参加人数	7,459人	7,590人	22年度	☆	163	
		020301	集団健康教育の実施	参加人数	7,233人	7,250人	22年度	☆	19	
		020302	運動教室の推進	参加人数	167人	280人	22年度	☆	80	
		020303	栄養講座の実施の推進	参加人数	59人	60人	22年度	☆	64	
	0204		訪問指導事業の実施	実施人数	16人	20人	22年度	☆	208	

業務コード			目的・業務内容	管理指標	実績(H21)	目標	期限	困難度	人工 【時間数】	備考
2桁	4桁	6桁								
		020401	訪問指導の実施	実施人数	14人	15人	22年度	☆	160	
		020402	訪問口腔衛生指導の実施	実施人数	2人	5人	22年度	☆	48	
	0205	特定健診・特定保健指導事業の推進		適正処理	適正処理	適正処理	24年度	☆☆	1,060	
		020501	積極的支援の実施	実施率	18.5%	45%	24年度	☆☆	400	
		020502	動機づけ支援の実施	実施率	51.2%	45%	24年度	☆	660	
	0206	食育推進事業の推進		回数	15回	15回	22年度	☆	276	
		020601	食育連絡会の開催	回数	3回	3回	22年度	☆	156	
		020602	児童館行事における栄養教室の開催	回数	12回	12回	22年度	☆	120	
	0207	健康増進事業の推進		適正処理	(未実施)	適正処理	23年度	☆	685	
		020701	健診受診率向上事業の実施	受診率	(未実施)	受診率5%向上	22年度	☆	155	
020702		健康増進計画・食育推進計画作成	適正処理	(未実施)	適正処理	23年度	☆	530		
03	精神保健事業の推進		適正処理	適正処理	適正処理	22年度	☆	600		
	0301	精神保健事業の実施		適正処理	適正処理	適正処理	22年度	☆	600	
		030101	精神家庭訪問の実施	件数	18件	18件	22年度	☆	240	
		030102	精神保健相談の実施	件数	37件	37件	22年度	☆	240	
		030103	精神保健福祉啓発の実施	適正処理	適正処理	適正処理	22年度	☆	120	
04	予防接種事業の推進		接種人数	10,450人	11,900人	22年度	☆☆	1,526		
	0401	集団予防接種事業の実施		接種人数	893人	900人	22年度	☆	710	
		040101	ポリオ生ワクチン接種の実施	接種人数	893人	900人	22年度	☆	710	
						22年度				
	0402	個別予防接種事業の推進		接種人数	9,557人	11,000人	22年度	☆☆	816	
		040201	結核予防業務(BCG)の実施	接種人数	422人	500人	22年度	☆	288	
		040202	三種混合予防接種(DPT,DT)の実施	接種人数	2,240人	2,300人	22年度	☆	192	
		040203	二種混合予防接種(MR)の実施	接種人数	1,766人	1,800人	22年度	☆	120	
		040204	日本脳炎予防接種の実施	接種人数	86人	900人	22年度	☆☆	104	
		040205	高齢者インフルエンザ予防接種の実施	接種人数	5,043人	5,500人	22年度	☆☆	112	
05	感染症対策事業の推進		適正処理	適正処理	適正処理	22年度	☆	157		
	0501	感染症対策事業の実施		適正処理	適正処理	適正処理	22年度	☆	157	
		050101	結核健康診断業務の実施	受診率	17.1%	40.0%	22年度	☆	37	
		050102	新型インフルエンザ対策業務の実施	適正処理	適正処理	適正処理	22年度	☆	96	
		050103	HIV/AIDS予防啓発の実施	適正処理	適正処理	適正処理	22年度	☆	24	
06	健康づくり推進事業の推進		適正処理	適正処理	適正処理	22年度	☆	736		

業務コード			目的・業務内容	管理指標	実績(H21)	目標	期限	困難度	人工 【時間数】	備考
2桁	4桁	6桁								
	0601		健康づくり推進事業の実施	適正処理	適正処理	適正処理	22年度	☆	736	
		060101	健康づくり推進協議会の開催	開催回数	2回	2回	22年度	☆	80	
		060102	健康づくり食生活推進員セミナーの開催	参加者数	10人	12人	22年度	☆	128	
		060103	健康づくり食生活推進協議会の育成、支援	会員数	57人	57人	22年度	☆	392	
		060104	健康づくり推進委員会の開催	開催回数	102回	100回	22年度	☆	136	
07			献血事業の推進	適正処理	適正処理	適正処理	22年度	☆	228	
	0701		献血事業の実施	適正処理	適正処理	適正処理	22年度	☆	228	
		070101	献血業務の実施	献血者数	1,062人	1,280人	22年度	☆	144	
		070102	献血広報の実施	適正処理	適正処理	適正処理	22年度	☆	84	
08			学習実施指導事業の推進	実施日数	52回	52回	22年度	☆	248	
	0801		学習実施指導事業の実施	実施日数	52回	52回	22年度	☆	248	
		080101	東京女子医科大学看護学部学生指導	実施日数	34回	34回	22年度	☆	160	
		080102	東海アクシス専門学校学生指導	実施日数	18回	18回	22年度	☆	88	
09			災害対策事業の推進	適正処理	適正処理	適正処理	22年度	☆	384	
	0901		救護所活動事業の実施	適正処理	適正処理	適正処理	22年度	☆	384	
		090101	救護所倉庫の点検・整備業務の実施	実施回数	1回	1回	22年度	☆	88	
		090102	地域防災 救護所訓練業務の実施	実施回数	2回	2回	22年度	☆	256	
		090103	救護所についての普及・啓発資料配布	適正処理	適正処理	適正処理	22年度	☆	40	
99			その他業務	適正処理	適正処理	適正処理	22年度	☆	4,484	
	9901		その他事業	適正処理	適正処理	適正処理	22年度	☆	3,156	
		990101	小笠保健センター管理業務	適正処理	適正処理	適正処理	22年度	☆	416	
		990102	各種申請業務	適正処理	適正処理	適正処理	22年度	☆	80	
		990103	その他保健予防事業	適正処理	適正処理	適正処理	22年度	☆	2,660	
	9902		その他業務	適正処理	適正処理	適正処理	22年度	☆	1,328	
		990201	議会・監査対応	適正処理	適正処理	適正処理	22年度	☆	160	
		990202	予算作成	適正処理	適正処理	適正処理	22年度	☆	360	
		990203	条例等改正	適正処理	適正処理	適正処理	22年度	☆	40	
		990204	文書管理(ファイリング)	適正処理	適正処理	適正処理	22年度	☆	264	
		990205	行政評価事務	適正処理	適正処理	適正処理	22年度	☆	216	
		990206	課内庶務	適正処理	適正処理	適正処理	22年度	☆	288	

平成22年度 業務棚卸表(総括表)

所属	市民生活部	健康長寿課	健康増進係	係 表番号	1/1	外線	37-1112		
総合計画の位置付け									
基本方針:2.安心していきいき暮らせるまち【福祉・健康】 施策の柱:1.健康づくりの推進 (総合計画 P34~P35)									
	目的	総合計画等指標	H20実績	H21実績	H22実績	H23実績	H24実績	目標	期限
	子ども・高齢者・障がい者など誰もが地域社会において安心していきいきと暮らすことができる社会の実現	健康づくりに取り組む人が増えていると思う人の割合	73.1%	75.9%				74.2% (初年度実績)	23年度
		検診や健康相談など病気の予防対策が充実していると思う人の割合	63.6%	71.1%				67.2% (初年度実績)	23年度
任務目的	市民が心身ともに健康で生きがいを持ち自立した生活を送れるよう支援する。	健康づくり推進委員自治会活動での職員や講師による健康教室の参加人員	914人	762人				1,100人	23年度
業務概要	市民の健康意識を高め、健康づくりへの取り組みができるように健康教育、健康診査、健康相談等を実施する。	医療機能連携の強化(病院との連携)	3病院	3病院				6病院	23年度
【総合計画等指標の動向(現状分析)】									
総合計画の管理指標である市民満足度(アンケート結果)については、初年度実績と比較するとやや増加している。これは、妊婦健診や乳幼児の健診業務、母子保健事業などを行うとともに、自治会の会合等において、健診や健康づくりに関する講座を開催するなど積極的な活動を実施した結果であると考える。									
【前年度からの改善措置】									
受診率の向上及び業務の合理化を図るため、各種がん検診を年間2回の検診から年間1回で色々な検診が一括で受診できるようにした。なお、成人に対しては、各種がん検診時の待ち時間を利用し、ビデオや保健師が作成した資料等で指導・啓発を行うとともに、地域においては、健康づくり推進委員の活動(ミニ講座の開催など)を通じ、自治会との連携を図りながら、市民の健康意識の高揚を図っている。									
【次年度改善措置】									
次年度は、健康増進計画の策定(見直し)を行いながら、心身の健康に関する意識の高揚に努めるとともに、市民一人ひとりが自らの健康管理を適正に行なえるための情報を提供する。また、「かかりつけ医」と連携を図る中で、年1度の特定健診やがん検診に加え健康相談等の充実を図る。									