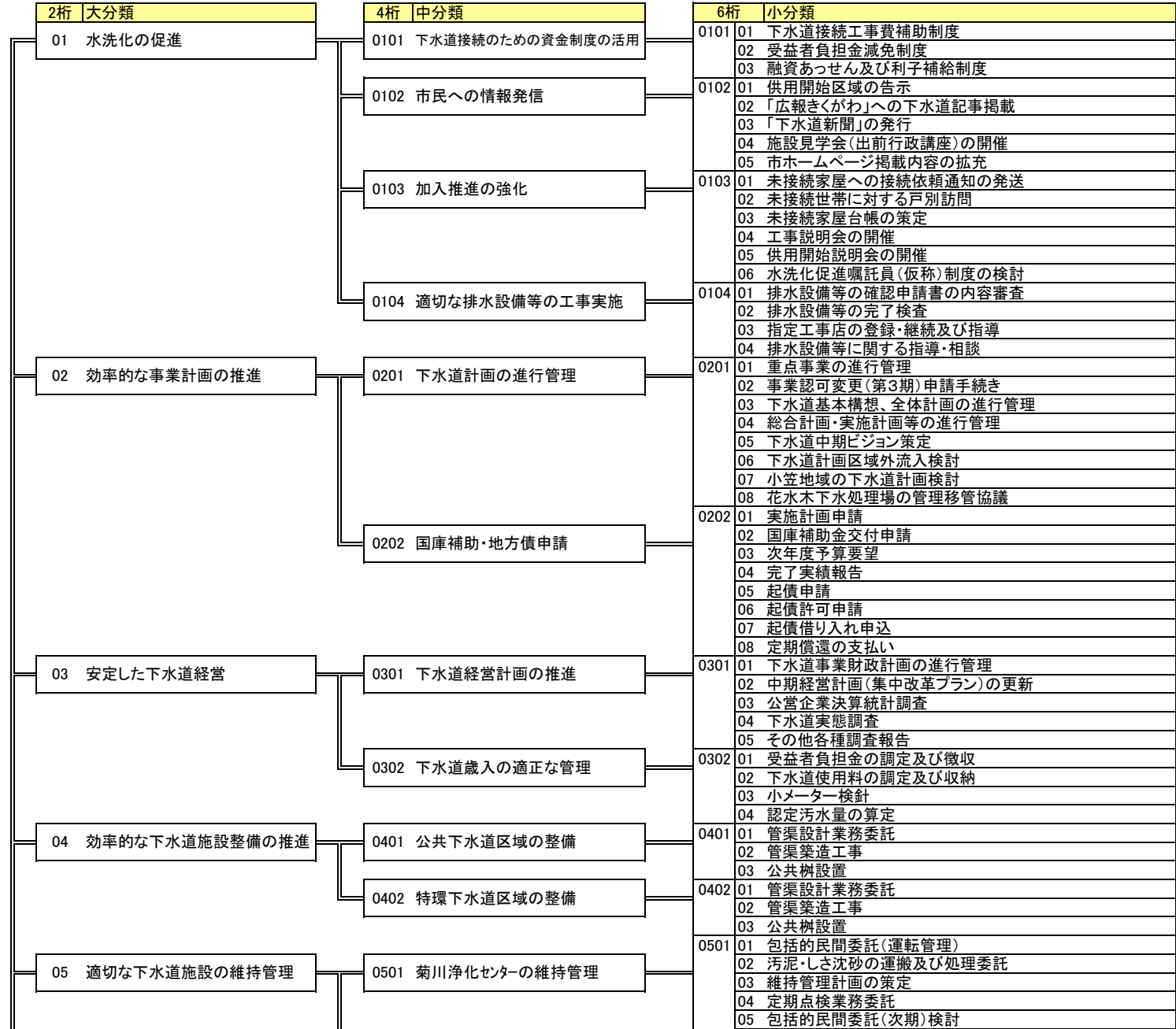


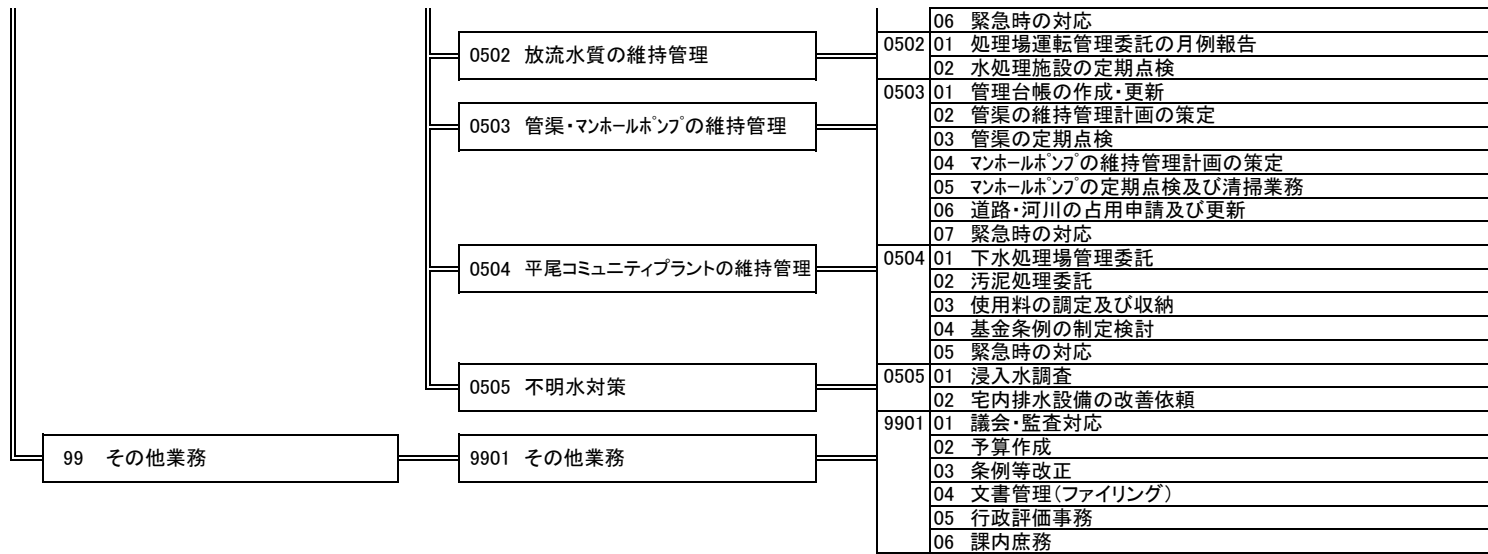
業務体系図(ロジックツリー図)

作成担当

小笠支所 下水道室 事業係・庶務係 (1/1)

| |
|---|
| 目的(総合計画) 「きれいな空気、清らかな川、静かなまち」など良い環境が保たれている社会の実現 |
| 任務目的(係の目的) 公共用水域の水質保全を図るとともに、公衆衛生の向上を図る |
| 業務概要 下水道を計画的に整備するとともに、適正な維持管理に努め、接続加入者の増加を目指す。 |





業務棚卸表(個表)

| | | | | | | |
|------|------------------------|----------------------------|--------|-----|-------------|---------|
| 総合計画 | 基本方針 (総合計画 P14~P17) | 5.輝くみどりのまち【環境】 | 平成22年度 | 作成日 | 平成22年 5月〇〇日 | |
| | 施策の柱 | 2.水質保全対策の促進 (総合計画 P68~P69) | 部コード | 30 | 部名 | 小笠支所 |
| | | | 課コード | 33 | 課名 | 下水道室 |
| | | | シート | 1/1 | 係名 | 事業係・庶務係 |

| 目的・業務概要 | 管理指標 | 実績(H20) | 実績(H21) | 目標 | 期限 | 困難度 | 職員配置 | 備考 |
|----------------|---|--------------------|---------|--------|------------------|------|------|---|
| 目的 (総合計画) | 「きれいな空気、清らかな川、静かなまち」など良い環境が保たれている社会の実現 | 良い環境が保たれていると思う人の割合 | 60.6% | 65.5% | 54.4% (初年度実績) | 23年度 | — | 正規8人 嘱託 1人 臨時1人 【公共下水道】 ・全体計画面積 762ha ・事業認可面積 268ha ・供用開始面積 231ha(H21年度末) |
| 任務目的 (係の目的) | 公共用水域の水質保全を図るとともに、公衆衛生の向上を図る。 | 汚水処理人口 (公共下水道) | 8,066人 | 8,757人 | 11,510人 | 23年度 | ☆☆☆ | |
| 業務概要 | 下水道を計画的に整備するとともに、適正な維持管理に努め、接続加入者の増加を目指す。 | 接続加入者率 (水洗化率) | 82.5% | 86.2% | 87.0% | 22年度 | ☆☆ | |

| 業務コード | | | 目的・業務内容 | 管理指標 | 実績(H20) | 実績(H21) | 目標 | 期限 | 困難度 | 人工 【時間数】 | 備考 |
|-------|------|--------|-------------------|------------|---------|---------|--------|------|-----|-------------|----|
| 2桁 | 4桁 | 6桁 | | | | | | | | | |
| 01 | | | 水洗化の促進 | 接続加入者数(累計) | 1,074件 | 1,192件 | 1,400件 | 22年度 | ☆☆ | 3,185 | |
| | 0101 | | 下水道接続のための資金制度の活用 | 利用件数 | 357件 | 127件 | 233件 | 22年度 | ☆ | 136 | |
| | | 010101 | 下水道接続工事費補助制度 | 利用件数 | 147件 | 40件 | 100件 | 22年度 | ☆ | 48 | |
| | | 010102 | 受益者負担金減免制度 | 利用件数 | 209件 | 87件 | 133件 | 22年度 | ☆ | 48 | |
| | | 010103 | 融資あっせん及び利子補給制度 | 利用件数 | 1件 | 4件 | 5件 | 22年度 | ☆ | 40 | |
| | 0102 | | 市民への情報発信 | 適正処理 | 適正処理 | 適正処理 | 適正処理 | 22年度 | ☆☆ | 836 | |
| | | 010201 | 供用開始区域の告示 | 適正処理 | 適正処理 | 適正処理 | 適正処理 | 22年度 | ☆ | 160 | |
| | | 010202 | 「広報さくがわ」への下水道記事掲載 | 掲載回数 | 7回 | 5回 | 5回 | 22年度 | ☆ | 56 | |
| | | 010203 | 「下水道新聞」の発行 | 発行回数 | 0回 | 1回 | 3回 | 22年度 | ☆☆ | 234 | |
| | | 010204 | 施設見学会(出前行政講座)の開催 | 来場者数 | 14人 | 165人 | 250人 | 22年度 | ☆☆ | 266 | |
| | | 010205 | 市ホームページ掲載内容の拡充 | 適正処理 | 適正処理 | 適正処理 | 適正処理 | 22年度 | ☆ | 120 | |
| | 0103 | | 加入推進の強化 | 接続加入者数 | 250件 | 124件 | 200件 | 22年度 | ☆☆ | 1,321 | |
| | | 010301 | 未接続家屋への接続依頼通知の発送 | 発送部数 | 187通 | 101通 | 450通 | 22年度 | ☆ | 164 | |
| | | 010302 | 未接続世帯に対する戸別訪問 | 訪問戸数 | 39戸 | 45戸 | 150戸 | 22年度 | ☆☆ | 474 | |
| | | 010303 | 未接続家屋台帳の策定 | 適正処理 | 適正処理 | 適正処理 | 適正処理 | 22年度 | ☆ | 187 | |
| | | 010304 | 工事説明会の開催 | 開催回数 | 2回 | 5回 | 3回 | 22年度 | ☆ | 155 | |
| | | 010305 | 供用開始説明会の開催 | 開催回数 | 3回 | 3回 | 3回 | 22年度 | ☆ | 285 | |
| | | 010306 | 水洗化促進嘱託員(仮称)制度の検討 | 適正処理 | 適正処理 | 適正処理 | 適正処理 | 22年度 | ☆☆ | 56 | |
| | 0104 | | 適切な排水設備等の工事実施 | 実施率 | 100% | 100% | 100% | 22年度 | ☆ | 892 | |
| | | 010401 | 排水設備等の確認申請書の内容審査 | 申請件数 | 264件 | 126件 | 200件 | 22年度 | ☆ | 420 | |
| | | 010402 | 排水設備等の完了検査 | 検査件数 | 262件 | 124件 | 200件 | 22年度 | ☆ | 384 | |

| 業務コード | | | 目的・業務内容 | 管理指標 | 実績(H20) | 実績(H21) | 目標 | 期限 | 困難度 | 人工【時間数】 | 備考 | |
|--------|------|------------|--------------------|-------------|---------|---------|-------|-------|------|---------|-------|--|
| 2桁 | 4桁 | 6桁 | | | | | | | | | | |
| 01 | 0104 | 010403 | 指定工事店の登録・継続及び指導 | 申請件数 | 7件 | 72件 | 7件 | 22年度 | ☆ | 40 | | |
| | | 010404 | 排水設備等に関する指導・相談 | 指導・相談件数 | 25件 | 30件 | 30件 | 22年度 | ☆ | 48 | | |
| 02 | | | 効率的な事業計画の推進 | 適正処理 | 適正処理 | 適正処理 | 適正処理 | 22年度 | ☆ | 2,501 | | |
| | 0201 | | | 下水道計画の進行管理 | 適正処理 | 適正処理 | 適正処理 | 適正処理 | 22年度 | ☆ | 866 | |
| | | 020101 | 重点事業の進行管理 | | 適正処理 | 適正処理 | 適正処理 | 適正処理 | 22年度 | ☆ | 64 | |
| | | 020102 | 事業認可変更(第3期)申請手続き | | 期限内処理 | | 図書策定 | 期限内処理 | 22年度 | ☆ | 529 | |
| | | 020103 | 下水道基本構想、全体計画の進行管理 | | 適正処理 | 適正処理 | 適正処理 | 適正処理 | 22年度 | ☆ | 24 | |
| | | 020104 | 総合計画・実施計画等の進行管理 | | 適正処理 | 適正処理 | 適正処理 | 適正処理 | 22年度 | ☆☆ | 88 | |
| | | 020105 | 下水道中期ビジョン策定 | | 適正処理 | 適正処理 | 適正処理 | 適正処理 | 22年度 | ☆ | 24 | |
| | | 020106 | 下水道計画区域外流入検討 | | 適正処理 | 適正処理 | 適正処理 | 適正処理 | 22年度 | ☆ | 24 | |
| | | 020107 | 小笠地域の下水道計画検討 | | 適正処理 | 適正処理 | 適正処理 | 適正処理 | 22年度 | ☆☆ | 56 | |
| | | 020108 | 花木木下水処理場の管理移管協議 | | 適正処理 | | | 適正処理 | 22年度 | ☆☆ | 57 | |
| | 0202 | | | 国庫補助・地方債申請 | 適正実施率 | 100% | 100% | 100% | 22年度 | ☆ | 1,635 | |
| | | 020201 | 実施計画申請 | | 適正処理 | 適正処理 | 適正処理 | 適正処理 | 22年度 | ☆ | 322 | |
| | | 020202 | 国庫補助金交付申請 | | 適正処理 | 適正処理 | 適正処理 | 適正処理 | 22年度 | ☆ | 253 | |
| | | 020203 | 次年度予算要望 | | 適正処理 | 適正処理 | 適正処理 | 適正処理 | 22年度 | ☆ | 328 | |
| | | 020204 | 完了実績報告 | | 適正処理 | 適正処理 | 適正処理 | 適正処理 | 22年度 | ☆ | 278 | |
| | | 020205 | 起債申請 | | 適正処理 | 適正処理 | 適正処理 | 適正処理 | 22年度 | ☆ | 162 | |
| | | 020206 | 起債許可申請 | | 適正処理 | 適正処理 | 適正処理 | 適正処理 | 22年度 | ☆ | 106 | |
| | | 020207 | 起債借り入れ申込 | | 適正処理 | 適正処理 | 適正処理 | 適正処理 | 22年度 | ☆ | 106 | |
| 020208 | | 定期償還の支払い | | 適正処理 | 適正処理 | 適正処理 | 適正処理 | 22年度 | ☆ | 80 | | |
| 03 | | | 安定した下水道経営 | 維持管理経費回収率 | 80.1% | 86.1% | 100% | 27年度 | ☆☆ | 1,522 | | |
| | 0301 | | | 下水道経営計画の推進 | 適正処理 | 適正処理 | 適正処理 | 適正処理 | 22年度 | ☆☆ | 1,104 | |
| | | 030101 | 下水道事業財政計画の進行管理 | | 適正処理 | 適正処理 | 適正処理 | 適正処理 | 22年度 | ☆☆ | 64 | |
| | | 030102 | 中期経営計画(集中改革プラン)の更新 | | 更新期限 | | | 12月 | 22年度 | ☆☆ | 233 | |
| | | 030103 | 公営企業決算統計調査 | | 適正処理 | 適正処理 | 適正処理 | 適正処理 | 22年度 | ☆ | 215 | |
| | | 030104 | 下水道実態調査 | | 適正処理 | 適正処理 | 適正処理 | 適正処理 | 22年度 | ☆ | 104 | |
| | | 030105 | その他各種調査報告 | | 適正処理 | 適正処理 | 適正処理 | 適正処理 | 22年度 | ☆ | 488 | |
| | 0302 | | | 下水道歳入の適正な管理 | 適正実施率 | 100% | 100% | 100% | 22年度 | ☆ | 418 | |
| | | 030201 | 受益者負担金の調定及び徴収 | | 適正処理 | 適正処理 | 適正処理 | 適正処理 | 22年度 | ☆ | 109 | |
| | | 030202 | 下水道使用料の調定及び収納 | | 適正処理 | 適正処理 | 適正処理 | 適正処理 | 22年度 | ☆ | 181 | |
| 030203 | | 小メーター検針 | | 適正処理 | 適正処理 | 適正処理 | 適正処理 | 22年度 | ☆ | 80 | | |
| 030204 | | 認定汚水量の算定 | | 適正処理 | 適正処理 | 適正処理 | 適正処理 | 22年度 | ☆ | 48 | | |
| 04 | | | 効率的な下水道施設整備の推進 | 整備率 | 78.7% | 86.2% | 91.7% | 22年度 | ☆☆ | 2,972 | | |
| | 0401 | 公共下水道区域の整備 | | 整備率 | 85.5% | 90.2% | 91.3% | 22年度 | ☆☆ | 1,286 | | |

| 業務コード | | | 目的・業務内容 | 管理指標 | 実績(H20) | 実績(H21) | 目標 | 期限 | 困難度 | 人工【時間数】 | 備考 |
|--------|--------|---------------|---------------------|-------------------|---------|---------|---------|------|-------|---------|-----|
| 2桁 | 4桁 | 6桁 | | | | | | | | | |
| 04 | 0401 | 040101 | 管渠設計業務委託 | 整備面積 | 205ha | 210ha | 210ha | 22年度 | ☆ | 40 | |
| | | 040102 | 管渠築造工事 | 整備面積 | 179.5ha | 189.5ha | 191.7ha | 22年度 | ☆☆ | 965 | |
| | | 040103 | 公共柵設置 | 整備面積 | 179.5ha | 189.5ha | 191.7ha | 22年度 | ☆☆ | 281 | |
| | 0402 | | 特環下水道区域の整備 | 整備率 | 54.3% | 71.4% | 93.3% | 22年度 | ☆☆ | 1,686 | |
| | | 040201 | 管渠設計業務委託 | 整備面積 | 58ha | 58ha | 58ha | 22年度 | ☆ | 40 | |
| | | 040202 | 管渠築造工事 | 整備面積 | 31.5ha | 41.4ha | 54.1ha | 22年度 | ☆☆ | 1,365 | |
| | | 040203 | 公共柵設置 | 整備面積 | 31.5ha | 41.4ha | 54.1ha | 22年度 | ☆☆ | 281 | |
| 05 | | 適切な下水道施設の維持管理 | 適正処理 | 適正処理 | 適正処理 | 適正処理 | 22年度 | ☆ | 3,455 | | |
| | 0501 | | 菊川浄化センターの維持管理 | 適正実施率 | 100% | 100% | 100% | 22年度 | ☆ | 1,166 | |
| | | 050101 | 包括的民間委託(運転管理) | 適正処理 | 適正処理 | 適正処理 | 適正処理 | 22年度 | ☆ | 104 | |
| | | 050102 | 汚泥・しさ沈砂の運搬及び処理委託 | 搬出回数 | 47回 | 53回 | 60回 | 22年度 | ☆ | 104 | |
| | | 050103 | 維持管理計画の策定 | 策定期限 | 12月 | 12月 | 12月 | 22年度 | ☆ | 48 | |
| | | 050104 | 定期点検業務委託 | 適正処理 | 適正処理 | 適正処理 | 適正処理 | 22年度 | ☆ | 100 | |
| | | 050105 | 包括的民間委託(次期)検討 | 業者選定 | | | 3月 | 22年度 | ☆ | 536 | |
| | | 050106 | 緊急時の対応 | 適正処理 | 適正処理 | 適正処理 | 適正処理 | 22年度 | ☆ | 274 | |
| | 0502 | | 放流水質の維持管理 | 適正実施率 | 100% | 100% | 100% | 22年度 | ☆ | 304 | |
| | | 050201 | 処理場運転管理委託の月例報告 | 報告回数 | 12回 | 12回 | 12回 | 22年度 | ☆ | 144 | |
| | | 050202 | 水処理施設の定期点検 | 適正処理 | 適正処理 | 適正処理 | 適正処理 | 22年度 | ☆ | 160 | |
| | 0503 | | 管渠・マンホールポンプの維持管理 | 適正実施率 | 100% | 100% | 100% | 22年度 | ☆ | 986 | |
| | | 050301 | 管理台帳の作成・更新 | 作成期限 | 3月 | 3月 | 3月 | 22年度 | ☆ | 16 | |
| | | 050302 | 管渠の維持管理計画の策定 | 策定期限 | 12月 | 12月 | 12月 | 22年度 | ☆ | 24 | |
| | 0503 | 050303 | 管渠の定期点検 | 点検日数 | 3日 | 5日 | 3日 | 22年度 | ☆ | 200 | |
| | | 050304 | マンホールポンプの維持管理計画の策定 | 適正処理 | 適正処理 | 適正処理 | 適正処理 | 22年度 | ☆ | 88 | |
| | | 050305 | マンホールポンプの定期点検及び清掃業務 | 適正処理 | 適正処理 | 適正処理 | 適正処理 | 22年度 | ☆ | 80 | |
| | | 050306 | 道路・河川の占用申請及び更新 | 適正処理 | 適正処理 | 適正処理 | 適正処理 | 22年度 | ☆ | 290 | |
| | | 050307 | 緊急時の対応 | 適正処理 | 適正処理 | 適正処理 | 適正処理 | 22年度 | ☆ | 288 | |
| | | 0504 | | 平尾コミュニティプラントの維持管理 | 適正実施率 | 100% | 100% | 100% | 22年度 | ☆ | 605 |
| | 0504 | 050401 | 下水処理場管理委託 | 適正処理 | 適正処理 | 適正処理 | 適正処理 | 22年度 | ☆ | 248 | |
| | | 050402 | 汚泥処理委託 | 搬出回数 | 3回 | 3回 | 3回 | 22年度 | ☆ | 96 | |
| | | 050403 | 使用料の調定及び収納 | 適正処理 | 適正処理 | 適正処理 | 適正処理 | 22年度 | ☆ | 48 | |
| 050404 | | 基金条例の制定検討 | 制定期限 | | | 3月 | 22年度 | ☆ | 72 | | |
| 050405 | | 緊急時の対応 | 適正処理 | | | 適正処理 | 22年度 | ☆ | 141 | | |
| 0505 | | 不明水対策 | 達成率 | 88.2% | 98.2% | 100% | 22年度 | ☆☆☆ | 394 | | |
| | 050501 | 浸入水調査 | 雨天時調査 | | | 3回 | 22年度 | ☆☆ | 256 | | |
| | 050502 | 宅内排水設備の改善依頼 | 改善戸数 | 542戸 | 542戸 | 552戸 | 22年度 | ☆☆☆ | 138 | | |

| 業務コード | | | 目的・業務内容 | 管理指標 | 実績(H20) | 実績(H21) | 目標 | 期限 | 困難度 | 人工 【時間数】 | 備考 |
|-------|------|--------|--------------|------|---------|---------|------|------|-----|-------------|----|
| 2桁 | 4桁 | 6桁 | | | | | | | | | |
| 99 | | | その他業務 | 適正処理 | 適正処理 | 適正処理 | 適正処理 | 22年度 | ☆ | 2,831 | |
| | 9901 | | その他業務 | 適正処理 | 適正処理 | 適正処理 | 適正処理 | 22年度 | ☆ | 2,831 | |
| | | 990101 | 議会・監査対応 | 適正処理 | 適正処理 | 適正処理 | 適正処理 | 22年度 | ☆ | 391 | |
| | | 990102 | 予算作成 | 適正処理 | 適正処理 | 適正処理 | 適正処理 | 22年度 | ☆ | 1,129 | |
| | | 990103 | 条例等改正 | 適正処理 | 適正処理 | 適正処理 | 適正処理 | 22年度 | ☆ | 40 | |
| | | 990104 | 文書管理(ファイリング) | 適正処理 | 適正処理 | 適正処理 | 適正処理 | 22年度 | ☆ | 460 | |
| | | 990105 | 行政評価事務 | 適正処理 | 適正処理 | 適正処理 | 適正処理 | 22年度 | ☆ | 326 | |
| | | 990106 | 課内庶務 | 適正処理 | 適正処理 | 適正処理 | 適正処理 | 22年度 | ☆ | 485 | |
| | | | | | | | | | | 16,466 | |

平成22年度 業務棚卸表(総括表)

| | | | | | | | | |
|--|---|-------------------|--------|--------|---------|-------|---------|-------|
| 所属 | 小笠支所 下水道室 事業係・庶務係 | 係 表番号 | 1/1 | 電 話 | 35-0933 | | | |
| 総合計画の位置付け | | | | | | | | |
| 基本方針:5. 輝くみどりのまち【環境】 施策の柱:2. 水質保全対策の促進(総合計画 P68~69) | | | | | | | | |
| 目的 | 総合計画等指標 | H20実績 | H21実績 | H22実績 | H23実績 | H24実績 | 目 標 | 期 限 |
| 「きれいな空気、清らかな川、静かなまち」など良い環境が保たれている社会の実現 | 良い環境が保たれていると思う人の割合 | 60.60% | 65.50% | | | | 54.40% | 初年度実績 |
| 任務目的 | 公共用水域の水質保全を図るとともに、公衆衛生の向上を図る。 | 汚水処理人口 (公共下水道) | 8,066人 | 8,757人 | | | 11,510人 | 23年度 |
| 業務概要 | 下水道を計画的に整備するとともに、適正な維持管理に努め、接続加入者の増加を目指す。 | 接続加入者率 (水洗化率) | 82.50% | 86.20% | | | 85.00% | 21年度 |
| 【総合計画等指標の動向(現状分析)】 | | | | | | | | |
| <p>「良い環境が保たれていると思う人の割合」は増加傾向にあり、下水道整備による生活環境の改善効果も一助を成していると考えます。 また、環境基本計画策定時の市民アンケート結果からも市が優先して取り組むべき環境対策として河川の水質改善が第一に望まれ市民の清流「菊川」への思い入れは非常に強いものがあり、今後も下水道整備を補完する合併浄化槽事業と連携を図り更なる生活排水処理対策が必要と考えます。</p> | | | | | | | | |
| 【前年度からの改善措置】 | | | | | | | | |
| <p>供用開始から6年目を迎え、汚水処理人口の増加に伴い五丁目樋管や市営住宅排水口(上本所)等のBOD数値は年々低下しており、水質保全効果は着実に進んでいると考えます。また、包括的民間委託の更なるレベルアップを図ることによる維持管理コストの低減を検討している。さらに未接続家屋に対しては、地道に戸別訪問を実施すると共に、生活排水処理に対する更なるコンセンサスの醸成を図るべく、全市的視点に立ち啓蒙・啓発活動(出前行政講座・下水道新聞の発行・HPの充実)を展開している。 次期計画については、厳しい財政状況を鑑みる中、事業進度を緩めるなどの検討を進めて行く。</p> | | | | | | | | |
| 【次年度改善措置】 | | | | | | | | |
| <p>経営分岐点とされる料金収入により維持管理費を早期に賄うため、民間委託レベルのアップによる一層のコスト縮減を図る。 また、未接続加入促進事業として、加入促進強化地区を指定する中で戸別訪問の強化と併せて、水質改善等をPRするイベント展(環境推進課と合同)開催などの新たな促進施策を検討していく。</p> | | | | | | | | |