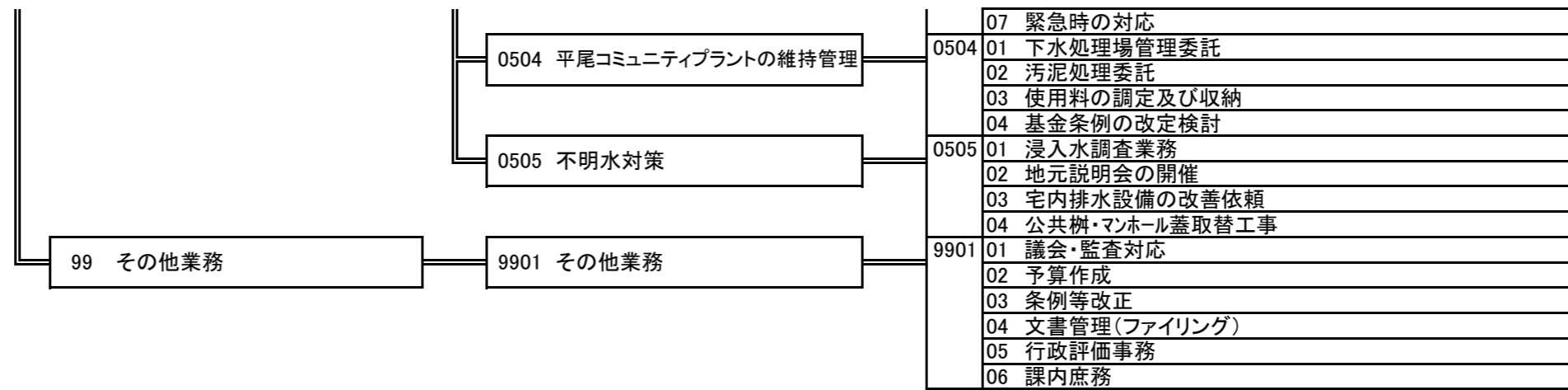


| |
|-------------------------------------------|
| 目的(総合計画) |
| 「きれいな空気、清らかな川、静かなまち」など良い環境が保たれている社会の実現 |
| 任務目的(係の目的) |
| 公共用水域の水質保全を図るとともに、公衆衛生の向上を図る |
| 業務概要 |
| 下水道を計画的に整備するとともに、適正な維持管理に努め、接続加入者の増加を目指す。 |

| 2桁 大分類 | 4桁 中分類 | 6桁 小分類 |
|-----------------------|----------------------------|-----------------------------|
| 01 水洗化の促進 | 0101 下水道接続のための資金制度の活用 | 010101 下水道接続工事費補助制度 |
| | | 010102 受益者負担金減免制度 |
| | | 010103 融資あっせん及び利子補給制度 |
| | | 010104 未接続家屋への接続依頼通知の発送 |
| | 0102 市民への情報発信 | 010201 供用開始区域の告示 |
| | | 010202 「広報さくがわ」への下水道記事掲載 |
| | | 010203 「下水道だより」(仮称)の発行 |
| | | 010204 未接続家屋への接続依頼通知の発送 |
| | | 010205 施設見学会の開催 |
| | | 010206 市ホームページ掲載内容の拡充 |
| | 0103 加入推進の強化 | 010301 未接続世帯に対する戸別訪問 |
| | | 010302 未接続家屋台帳の策定 |
| | 0104 適切な排水設備等の工事実施 | 010401 工事説明会の開催 |
| | | 010402 供用開始説明会の開催 |
| | | 010403 水洗化促進嘱託員(仮称)制度の検討 |
| | | 010404 排水設備等の確認申請書の内容審査 |
| 02 効率的な事業計画の推進 | 0201 下水道計画の進行管理 | 020101 排水設備等の完了検査 |
| | | 020102 指定工事店の登録・継続及び指導 |
| | | 020103 排水設備等に関する指導・相談 |
| | | 020104 重点事業の進行管理 |
| | | 020105 事業認可変更(第3期)図書策定 |
| | | 020106 下水道基本構想、全体計画の進行管理 |
| | | 020107 総合計画・実施計画等の進行管理 |
| | 0202 国庫補助・地方債申請 | 020201 下水道中期ビジョン策定 |
| | | 020202 下水道計画区域外流入検討 |
| | | 020203 小笠地域下水道計画検討 |
| | | 020204 実施計画申請 |
| | | 020205 国庫補助金交付申請 |
| | | 020206 事務費の用途協議 |
| | | 020207 次年度予算要望 |
| | | 020208 完了実績報告 |
| | | 020209 起債申請 |
| 03 安定した下水道経営 | 0301 下水道経営計画の推進 | 030101 起債許可申請 |
| | | 030102 起債借り入れ申込 |
| | | 030103 定期償還の支払い |
| | 0302 下水道歳入の適正な管理 | 030201 下水道事業財政計画の進行管理 |
| | | 030202 中期経営計画(集中改革プラン)の進行管理 |
| | | 030203 公営企業決算統計調査 |
| 04 効率的な下水道施設整備の推進 | 0401 公共下水道区域の整備 | 040101 下水道実態調査 |
| | | 040102 その他各種調査報告 |
| | | 040103 受益者負担金の調定及び徴収 |
| | 0402 特環下水道区域の整備 | 040201 下水道使用料の調定及び収納 |
| | | 040202 小メーター検針 |
| | | 040203 認定汚水量の算定 |
| | 0403 下水処理場の整備 | 040301 管渠設計業務委託 |
| | | 040302 管渠築造工事 |
| | | 040303 公共樹設置 |
| 05 適切な下水道施設の維持管理 | 0501 菊川浄化センターの維持管理 | 050101 管渠設計業務委託 |
| | | 050102 管渠築造工事 |
| | | 050103 公共樹設置 |
| | | 050104 設計業務委託 |
| | | 050105 建設工事 |
| | 0502 放流水質の維持管理 | 050201 包括的民間委託(運転管理) |
| | | 050202 汚泥・しよ沈砂の運搬及び処理委託 |
| | 0503 管渠・マンホールポンプの維持管理 | 050301 維持管理計画の策定 |
| | | 050302 定期点検業務委託 |
| 050303 緊急時の対応 | | |
| 050304 処理場運転管理委託の月例報告 | | |
| 0503 管渠・マンホールポンプの維持管理 | 050305 水処理施設の定期点検 | |
| | 050306 管理台帳の作成・更新 | |
| | 050307 管渠の維持管理計画の策定 | |
| | 050308 管渠の定期点検 | |
| | 050309 マンホールポンプの維持管理計画の策定 | |
| | 050310 マンホールポンプの定期点検及び清掃業務 | |
| 050311 道路・河川の占用申請及び更新 | | |



業務棚卸表(個表)

| | | | | | | |
|------|------------------------|----------------------------|--------|-----|-------------|---------|
| 総合計画 | 基本方針 (総合計画 P14~P17) | 5.輝くみどりのまち【環境】 | 平成21年度 | 作成日 | 平成21年12月25日 | |
| | 施策の柱 | 2.水質保全対策の促進 (総合計画 P68~P69) | 部コード | 30 | 部名 | 小笠支所 |
| | | | 課コード | 33 | 課名 | 下水道室 |
| | | | シート | 1/1 | 係名 | 事業係・庶務係 |

| 目的・業務概要 | 管理指標 | 実績(H20) | 目標 | 期限 | 困難度 | 職員配置 | 備考 |
|----------------|-------------------------------------------|--------------------|--------|------------------|------|------|------------------------------------------------------------------------------------------------|
| 目的 (総合計画) | 「きれいな空気、清らかな川、静かなまち」など良い環境が保たれている社会の実現 | 良い環境が保たれていると思う人の割合 | 60.6% | 54.4% (初年度実績) | 23年度 | — | 正規8人 嘱託 人 臨時1人 【公共下水道】 ・全体計画面積 762ha ・事業認可面積 268ha ・供用開始面積 211ha(H20年度末) |
| 任務目的 (係の目的) | 公共用水域の水質保全を図るとともに、公衆衛生の向上を図る。 | 汚水処理人口 (公共下水道) | 8,066人 | 11,510人 | 23年度 | ☆☆☆ | |
| 業務概要 | 下水道を計画的に整備するとともに、適正な維持管理に努め、接続加入者の増加を目指す。 | 接続加入者率 (水洗化率) | 79.7% | 85.0% | 21年度 | ☆☆ | |

| 業務コード | | | 目的・業務内容 | 管理指標 | 実績(H20) | 目標 | 期限 | 困難度 | 人工 【時間数】 | 備考 |
|-------|------|--------|-------------------|------------|---------|--------|------|-----|-------------|----|
| 2桁 | 4桁 | 6桁 | | | | | | | | |
| 01 | | | 水洗化の促進 | 接続加入者数(累計) | 1,074件 | 1,200件 | 21年度 | ☆☆ | 2,879 | |
| | 0101 | | 下水道接続のための資金制度の活用 | 利用件数 | 357件 | 184件 | 21年度 | ☆ | 216 | |
| | | 010101 | 下水道接続工事費補助制度 | 利用件数 | 147件 | 80件 | 21年度 | ☆ | 96 | |
| | | 010102 | 受益者負担金減免制度 | 利用件数 | 209件 | 101件 | 21年度 | ☆ | 96 | |
| | | 010103 | 融資あっせん及び利子補給制度 | 利用件数 | 1件 | 3件 | 21年度 | ☆ | 24 | |
| | 0102 | | 市民への情報発信 | 適正処理 | 適正処理 | 適正処理 | 21年度 | ☆ | 1,049 | |
| | | 010201 | 供用開始区域の告示 | 適正処理 | 適正処理 | 適正処理 | 21年度 | ☆ | 131 | |
| | | 010202 | 「広報きくがわ」への下水道記事掲載 | 掲載回数 | 7回 | 5回 | 21年度 | ☆ | 56 | |
| | | 010203 | 「下水道だより」(仮称)の発行 | 発行部数 | 0冊 | 2冊 | 21年度 | ☆ | 266 | |
| | | 010204 | 未接続家屋への接続依頼通知の発送 | 発送部数 | 187通 | 96通 | 21年度 | ☆ | 209 | |
| | | 010205 | 施設見学会の開催 | 来場者数 | 14人 | 200人 | 21年度 | ☆☆ | 225 | |
| | | 010206 | 市ホームページ掲載内容の拡充 | 適正処理 | 適正処理 | 適正処理 | 21年度 | ☆ | 114 | |
| | | 010207 | 出前行政講座の開催 | 開催回数 | 1回 | 1回 | 21年度 | ☆ | 48 | |
| | | | | | | | | | | |
| | 0103 | | 加入推進の強化 | 接続加入者数 | 250件 | 150件 | 21年度 | ☆☆ | 1,032 | |
| | | 010301 | 未接続世帯に対する戸別訪問 | 訪問戸数 | 39戸 | 100戸 | 21年度 | ☆☆ | 422 | |
| | | 010302 | 未接続家屋台帳の策定 | 適正処理 | 適正処理 | 適正処理 | 21年度 | ☆ | 137 | |
| | | 010303 | 工事説明会の開催 | 開催回数 | 2回 | 3回 | 21年度 | ☆ | 140 | |
| | | 010304 | 供用開始説明会の開催 | 開催回数 | 3回 | 4回 | 21年度 | ☆ | 285 | |
| | | 010305 | 水洗化促進嘱託員(仮称)制度の検討 | 適正処理 | 適正処理 | 適正処理 | 23年度 | ☆☆ | 48 | |
| | 0104 | | 適切な排水設備等の工事実施 | 実施率 | 100% | 100% | 21年度 | ☆ | 582 | |

| 業務コード | | | 目的・業務内容 | 管理指標 | 実績(H20) | 目標 | 期限 | 困難度 | 人工【時間数】 | 備考 | |
|-------|--------|--------|----------------------|------------|------------|-----------|-------|--------|---------|-------|-------|
| 2桁 | 4桁 | 6桁 | | | | | | | | | |
| 01 | 0104 | 010401 | 排水設備等の確認申請書の内容審査 | 申請件数 | 264件 | 130件 | 21年度 | ☆ | 246 | | |
| | | 010402 | 排水設備等の完了検査 | 検査件数 | 262件 | 135件 | 21年度 | ☆ | 224 | | |
| | | 010403 | 指定工事店の登録・継続及び指導 | 申請件数 | 7件 | 70件 | 21年度 | ☆ | 56 | | |
| | | 010404 | 排水設備等に関する指導・相談 | 指導・相談件数 | 25件 | 15件 | 21年度 | ☆ | 56 | | |
| | | | | | | | | | | | |
| 02 | | | 効率的な事業計画の推進 | 適正処理 | 適正処理 | 適正処理 | 21年度 | ☆ | 2,522 | | |
| | 0201 | | | 下水道計画の進行管理 | 適正処理 | 適正処理 | 適正処理 | 21年度 | ☆ | 745 | |
| | | 020101 | 重点事業の進行管理 | | 適正処理 | 適正処理 | 適正処理 | 21年度 | ☆ | 64 | |
| | | 020102 | 事業認可変更(第3期)図書策定 | | 期限内処理 | | 期限内処理 | 21年度 | ☆ | 375 | |
| | | 020103 | 下水道基本構想、全体計画の進行管理 | | 適正処理 | 適正処理 | 適正処理 | 21年度 | ☆ | 40 | |
| | | 020104 | 総合計画・実施計画等の進行管理 | | 適正処理 | 適正処理 | 適正処理 | 21年度 | ☆☆ | 72 | |
| | | 020105 | 下水道中期ビジョン策定 | | 適正処理 | 適正処理 | 適正処理 | 21年度 | ☆☆ | 40 | |
| | | 020106 | 下水道計画区域外流入検討 | | 適正処理 | 適正処理 | 適正処理 | 21年度 | ☆ | 114 | |
| | | 020107 | 小笠地域の下水道計画の検討 | | 適正処理 | 適正処理 | 適正処理 | 23年度 | ☆☆ | 40 | |
| | 0202 | | | 国庫補助・地方債申請 | 適正実施率 | 100% | 100% | 21年度 | ☆ | 1,777 | |
| | | 020201 | 実施計画申請 | | 適正処理 | 適正処理 | 適正処理 | 21年度 | ☆ | 308 | |
| | | 020202 | 国庫補助金交付申請 | | 適正処理 | 適正処理 | 適正処理 | 21年度 | ☆ | 272 | |
| | | 020203 | 事務費の使途協議 | | 適正処理 | 適正処理 | 適正処理 | 21年度 | ☆ | 137 | |
| | | 020204 | 次年度予算要望 | | 適正処理 | 適正処理 | 適正処理 | 21年度 | ☆ | 263 | |
| | | 020205 | 完了実績報告 | | 適正処理 | 適正処理 | 適正処理 | 21年度 | ☆ | 272 | |
| | | 020206 | 起債申請 | | 適正処理 | 適正処理 | 適正処理 | 21年度 | ☆ | 148 | |
| | | 020207 | 起債許可申請 | | 適正処理 | 適正処理 | 適正処理 | 21年度 | ☆ | 151 | |
| | | 020208 | 起債借り入れ申込 | | 適正処理 | 適正処理 | 適正処理 | 21年度 | ☆ | 146 | |
| | | 020209 | 定期償還の支払い | | 適正処理 | 適正処理 | 適正処理 | 21年度 | ☆ | 80 | |
| | | 03 | | | 安定した下水道経営 | 維持管理経費回収率 | 80.1% | 100.0% | 25年度 | ☆☆ | 1,330 |
| 0301 | | | | | 下水道経営計画の推進 | 適正処理 | 適正処理 | 適正処理 | 21年度 | ☆☆ | 1,010 |
| | 030101 | | 下水道事業財政計画の進行管理 | | 適正処理 | 適正処理 | 適正処理 | 21年度 | ☆☆ | 104 | |
| | 030102 | | 中期経営計画(集中改革プラン)の進行管理 | | 適正処理 | 適正処理 | 適正処理 | 21年度 | ☆☆ | 69 | |
| | 030103 | | 公営企業決算統計調査 | | 適正処理 | 適正処理 | 適正処理 | 21年度 | ☆ | 140 | |
| | 030104 | | 下水道実態調査 | | 適正処理 | 適正処理 | 適正処理 | 21年度 | ☆ | 135 | |
| | 030105 | | その他各種調査報告 | | 適正処理 | 適正処理 | 適正処理 | 21年度 | ☆ | 562 | |
| | | | | | | | | | | | |
| | | | | | | | | | | | |
| 0302 | | | 下水道歳入の適正な管理 | 適正実施率 | 100% | 100% | 21年度 | ☆ | 320 | | |
| | 030201 | | 受益者負担金の調定及び徴収 | | 適正処理 | 適正処理 | 適正処理 | 21年度 | ☆ | 120 | |

| 業務コード | | | 目的・業務内容 | 管理指標 | 実績(H20) | 目標 | 期限 | 困難度 | 人工【時間数】 | 備考 | |
|--------|------|--------------|------------------|------------------|---------|---------|-------|------|---------|-------|--|
| 2桁 | 4桁 | 6桁 | | | | | | | | | |
| 03 | 0302 | 030202 | 下水道使用料の調停及び収納 | 適正処理 | 適正処理 | 適正処理 | 21年度 | ☆ | 120 | | |
| | | 030203 | 小メーター検針 | 適正処理 | 適正処理 | 適正処理 | 21年度 | ☆ | 56 | | |
| | | 030204 | 認定汚水量の算定 | 適正処理 | 適正処理 | 適正処理 | 21年度 | ☆ | 24 | | |
| 04 | | | 効率的な下水道施設整備の推進 | 整備率 | 78.7% | 100% | 22年度 | ☆☆☆ | 3,774 | | |
| | 0401 | | | 公共下水道区域の整備 | 整備率 | 85.5% | 100% | 22年度 | ☆☆☆ | 1,522 | |
| | | 040101 | 管渠設計業務委託 | | 整備面積 | 205ha | 210ha | 22年度 | ☆☆☆ | 314 | |
| | | 040102 | 管渠築造工事 | | 整備面積 | 179.5ha | 210ha | 22年度 | ☆☆☆ | 919 | |
| | | 040103 | 公共柵設置 | | 整備面積 | 179.5ha | 210ha | 22年度 | ☆☆☆ | 289 | |
| | | | | | | | | | | | |
| | 0402 | | | 特環下水道区域の整備 | 整備率 | 54.3% | 100% | 22年度 | ☆☆☆ | 2,252 | |
| | | 040201 | 管渠設計業務委託 | | 整備面積 | 58ha | 58ha | 22年度 | ☆☆☆ | 213 | |
| | | 040202 | 管渠築造工事 | | 整備面積 | 31.5ha | 58ha | 22年度 | ☆☆☆ | 1,750 | |
| | | 040203 | 公共柵設置 | | 整備面積 | 31.5ha | 58ha | 22年度 | ☆☆☆ | 289 | |
| | | | | | | | | | | | |
| | 0403 | | | 下水処理場の整備 | 整備率 | 100% | 100% | 20年度 | ☆ | 0 | |
| | | 040301 | 設計業務委託 | | 実施率 | 100% | 100% | 20年度 | ☆ | 0 | |
| | | 040302 | 建設工事 | | 実施率 | 100% | 100% | 20年度 | ☆ | 0 | |
| | | | | | | | | | | | |
| | | | | | | | | | | | |
| 05 | | | 適切な下水道施設の維持管理 | 適正処理 | 適正処理 | 適正処理 | 21年度 | ☆ | 3,562 | | |
| | 0501 | | | 菊川浄化センターの維持管理 | 適正実施率 | 100% | 100% | 21年度 | ☆ | 851 | |
| | | 050101 | 包括的民間委託(運転管理) | | 適正処理 | 適正処理 | 適正処理 | 21年度 | ☆ | 144 | |
| | | 050102 | 汚泥・しき沈砂の運搬及び処理委託 | | 搬出回数 | 47回 | 48回 | 21年度 | ☆ | 104 | |
| | | 050103 | 維持管理計画の策定 | | 策定期限 | 12月 | 12月 | 21年度 | ☆ | 112 | |
| | | 050104 | 定期点検業務委託 | | 適正処理 | 適正処理 | 適正処理 | 21年度 | ☆ | 80 | |
| | | 050105 | 緊急時の対応 | | 適正処理 | 適正処理 | 適正処理 | 21年度 | ☆ | 411 | |
| | | | | | | | | | | | |
| | 0502 | | | 放流水質の維持管理 | 適正実施率 | 100% | 100% | 21年度 | ☆ | 402 | |
| | | 050201 | 処理場運転管理委託の月例報告 | | 報告回数 | 12回 | 12回 | 21年度 | ☆ | 217 | |
| | | 050202 | 水処理施設の定期点検 | | 適正処理 | 適正処理 | 適正処理 | 21年度 | ☆ | 185 | |
| | | | | | | | | | | | |
| | 0503 | | | 管渠・マンホールポンプの維持管理 | 適正実施率 | 1 | 100% | 21年度 | ☆ | 1,293 | |
| | | 050301 | 管理台帳の作成・更新 | | 作成期限 | 3月 | 3月 | 21年度 | ☆ | 276 | |
| 050302 | | 管渠の維持管理計画の策定 | | 策定期限 | 12月 | 12月 | 21年度 | ☆ | 8 | | |

| 業務コード | | | 目的・業務内容 | 管理指標 | 実績(H20) | 目標 | 期限 | 困難度 | 人工【時間数】 | 備考 | |
|--------|------|--------|---------------------|-------------------|---------|-------|--------|------|---------|-------|-------|
| 2桁 | 4桁 | 6桁 | | | | | | | | | |
| 05 | 0503 | 050303 | 管渠の定期点検 | 点検日数 | 3日 | 3日 | 21年度 | ☆ | 202 | | |
| | | 050304 | マンホールポンプの維持管理計画の策定 | 適正処理 | 適正処理 | 適正処理 | 21年度 | ☆ | 88 | | |
| | | 050305 | マンホールポンプの定期点検及び清掃業務 | 適正処理 | 適正処理 | 適正処理 | 21年度 | ☆ | 120 | | |
| | | 050306 | 道路・河川の占用申請及び更新 | 適正処理 | 適正処理 | 適正処理 | 21年度 | ☆ | 188 | | |
| | | 050307 | 緊急時の対応 | 適正処理 | 適正処理 | 適正処理 | 21年度 | ☆ | 411 | | |
| | 0504 | | | 平尾コミュニティプラントの維持管理 | 適正実施率 | 100% | 100% | 21年度 | ☆ | | 504 |
| | | 050401 | 下水処理場管理委託 | | 適正処理 | 適正処理 | 適正処理 | 21年度 | ☆ | | 288 |
| | | 050402 | 汚泥処理委託 | | 搬出回数 | 3回 | 3回 | 21年度 | ☆ | | 104 |
| | | 050403 | 使用料の調定及び収納 | | 適正処理 | 適正処理 | 適正処理 | 21年度 | ☆ | | 48 |
| | | 050404 | 基金条例の改定検討 | | 適正処理 | 適正処理 | 適正処理 | 21年度 | ☆ | | 64 |
| | 0505 | | | 不明水対策 | 達成率 | 88.2% | 100% | 21年度 | ☆☆ | | 512 |
| | | 050501 | 浸入水調査業務 | | 管渠延長 | 668m | 1,511m | 21年度 | ☆ | | 188 |
| | | 050502 | 地元説明会の開催 | | 開催回数 | 1回 | 1回 | 21年度 | ☆ | | 30 |
| | | 050503 | 宅内排水設備の改善依頼 | | 依頼戸数 | 542戸 | 552戸 | 21年度 | ☆☆ | | 24 |
| | | 050504 | 公共樹・マンホール蓋取替工事 | | 改善箇所数 | 728基 | 825基 | 21年度 | ☆ | | 270 |
| | 99 | | | その他業務 | 適正処理 | 適正処理 | 適正処理 | 21年度 | ☆ | | 2,496 |
| 9901 | | | | その他業務 | 適正処理 | 適正処理 | 適正処理 | 21年度 | ☆ | 2,496 | |
| | | 990101 | 議会・監査対応 | | 適正処理 | 適正処理 | 適正処理 | 21年度 | ☆ | 365 | |
| | | 990102 | 予算作成 | | 適正処理 | 適正処理 | 適正処理 | 21年度 | ☆ | 1,069 | |
| | | 990103 | 条例等改正 | | 適正処理 | 適正処理 | 適正処理 | 21年度 | ☆☆ | 80 | |
| | | 990104 | 文書管理(ファイリング) | | 適正処理 | 適正処理 | 適正処理 | 21年度 | ☆ | 465 | |
| | | 990105 | 行政評価事務 | | 適正処理 | 適正処理 | 適正処理 | 21年度 | ☆ | 104 | |
| 990106 | 課内庶務 | | 適正処理 | 適正処理 | 適正処理 | 21年度 | ☆ | 413 | | | |
| | | | | | | | | | 16,563 | | |

平成21年度 総括表

| | | | | | | | | |
|-------------------------------------------------------------------------------------------------------------------------------------------------------------------------------------------------------------------------------------------------------------------------------------------|-------------------------------------------|-------------------|--------|-------|---------|-------|---------|-------|
| 所属 | 小笠支所 下水道室 事業係・庶務係 | 係 表番号 | 1/1 | 電 話 | 35-0933 | | | |
| 総合計画の位置付け | | | | | | | | |
| 基本方針:5. 輝くみどりのまち【環境】 施策の柱:2. 水質保全対策の促進(総合計画 P68~69) | | | | | | | | |
| 目 的 | 総合計画等指標 | H20実績 | H21実績 | H22実績 | H23実績 | H24実績 | 目 標 | 期 限 |
| 「きれいな空気、清らかな川、静かなまち」など良い環境が保たれている社会の実現 | 良い環境が保たれていると思う人の割合 | 60.60% | | | | | 54.40% | 初年度実績 |
| 任務 目的 | 公共用水域の水質保全を図るとともに、公衆衛生の向上を図る。 | 汚水処理人口 (公共下水道) | 8,066人 | | | | 11,510人 | 23年度 |
| 業務 概要 | 下水道を計画的に整備するとともに、適正な維持管理に努め、接続加入者の増加を目指す。 | 接続加入者率 (水洗化率) | 79.70% | | | | 85.00% | 21年度 |
| 【目的(総合計画)管理指標の動向】 | | | | | | | | |
| 市民が良い生活環境を体感できる要因は種々異なるところもあるが、平成17年度から公共下水道が供用開始され順次汚水処理人口を増加させてきたことにより、身近な生活環境の改善や公共用水域の水質保全が徐々に進みつつあり、総合計画の管理指標である市民満足度(アンケート結果)の増加に一助を成していると思われる。 | | | | | | | | |
| 【現状】 | | | | | | | | |
| 菊川地域で実施されている公共下水道事業は、全体計画面積762haの内、平成22年度までの第2期事業として268haを認可取得し、平成20年度末までに211haの整備を完了した。汚水処理人口は8,066人となり下水道普及率は17.7%となっている。 | | | | | | | | |
| 【現状の課題】 | | | | | | | | |
| 下水道事業は、公共用水域の水質保全や生活環境の改善に寄与する重要なインフラ整備であり下水道普及率の向上は急務であるものの、下水道事業を推し進めるには一般会計からの繰入金に頼らざるを得ない状況にあり、厳しい財政状況を巡る昨今の議論の中で下水道事業の功罪が問われる現状にある。加えて、下水道運営の最大課題である接続促進についても、生活環境が大幅に改善されるとはいえ、住民負担を強いる側面を持つ加入促進は、近年の景気低迷も加わりより難題となっている。 | | | | | | | | |
| 【次年度改善措置】 | | | | | | | | |
| 厳しい財政状況を鑑みる中、次期整備計画策定にあたっては大幅に事業進度を緩めざるを得ない状況にあるが、区域設定にあたっては生活環境の改善や公共用水域の水質保全に加え、下水道経営の観点に立った費用効果分析や新たな土地利用への対応を視野に入れ、より投資効果の高い区域の整備を進めていく。 また、接続促進施策として創設した補助・減免制度の周知徹底と啓蒙・啓発活動(出前行政講座・下水道新聞の発行・HPの充実)や住民と直接対面して実施する加入強化(地元説明会・未接続家屋戸別訪問)などにより早期接続を促し水洗化を図るべきことについての更なるコンセンサスの醸成を図る。 | | | | | | | | |