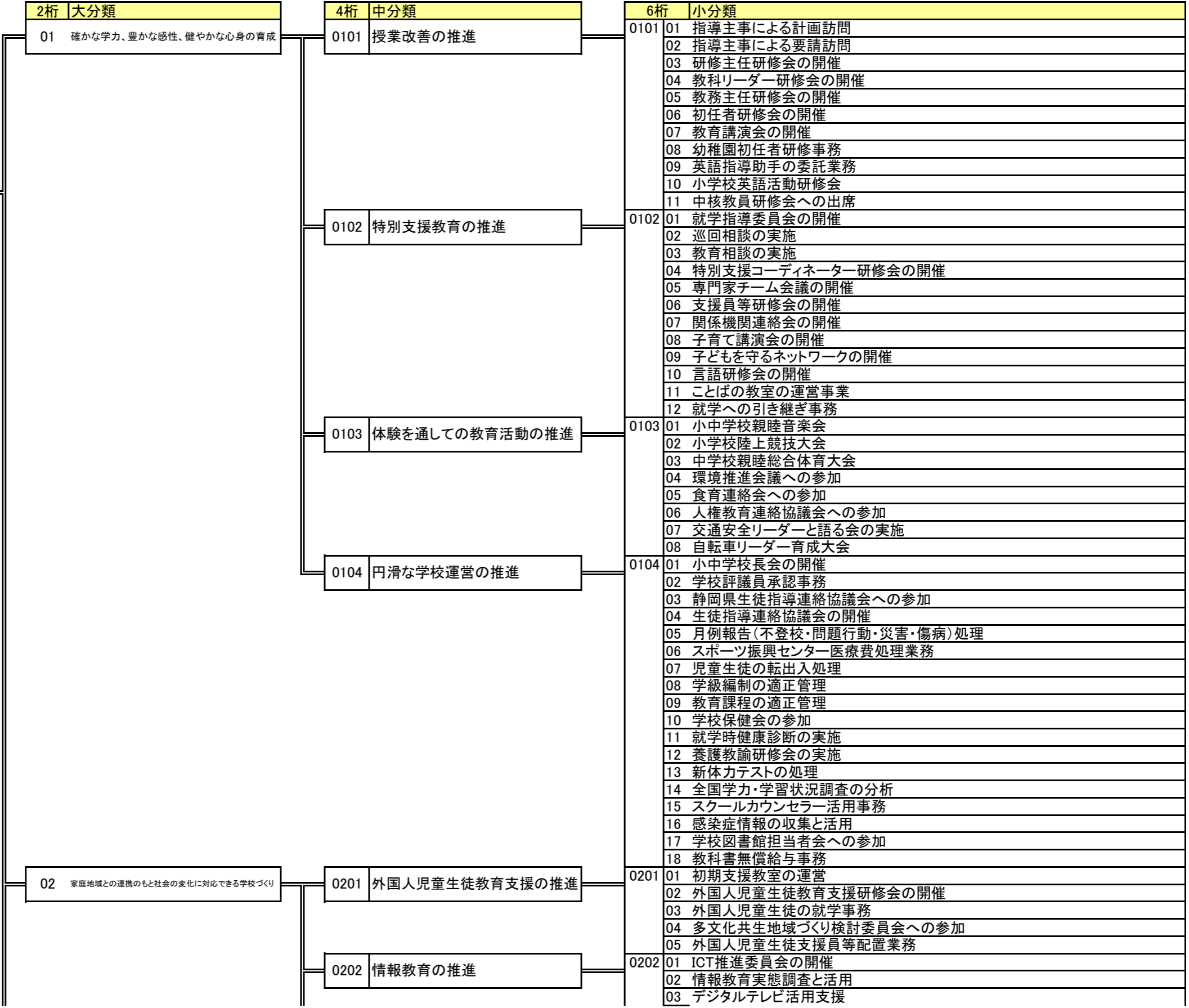
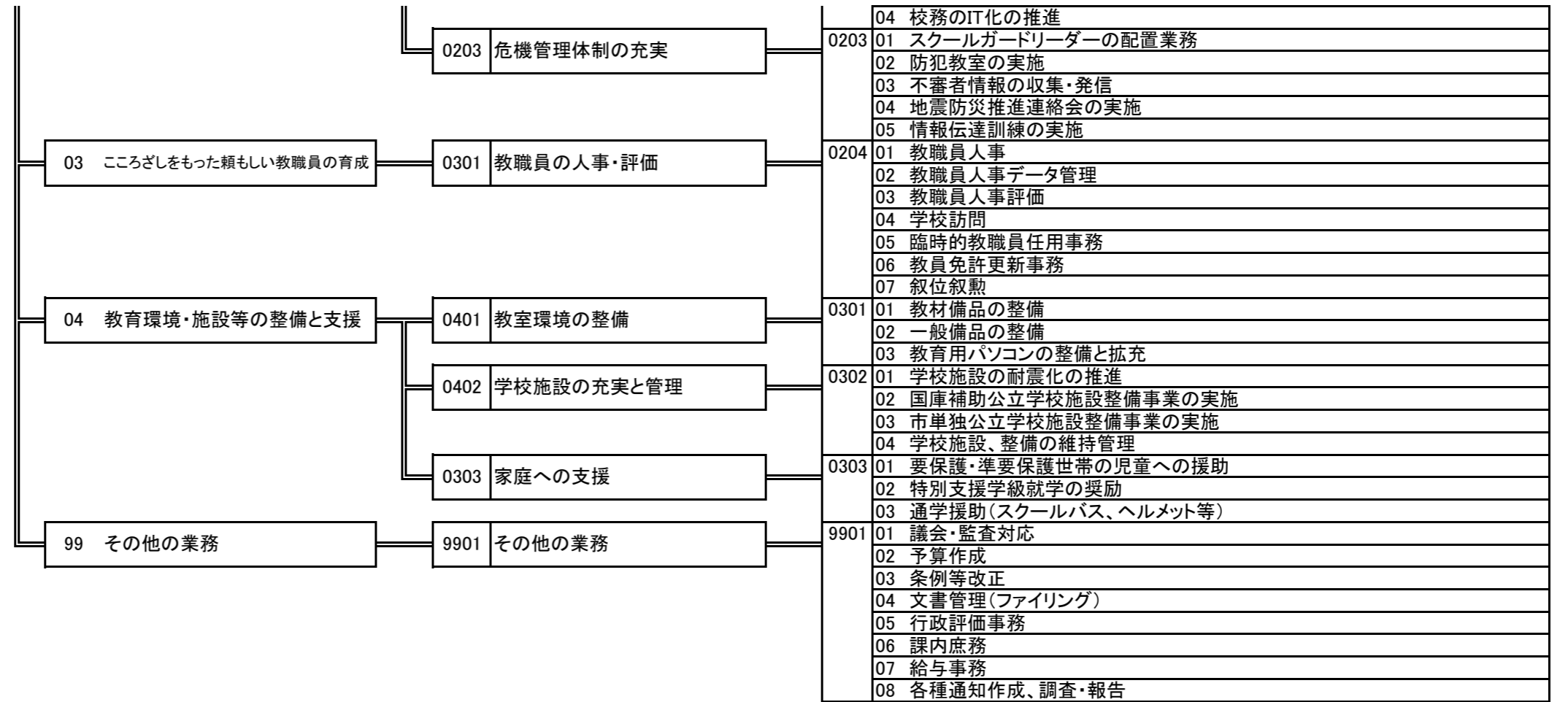


業務体系図(ロジックツリー図)

作成担当  
教育文化部 学校教育課 学校教育係(1/1)

<b>目的(総合計画)</b>
「確かな学力と思いやりに満ちた学校」づくりを実現する
<b>任務目的(係の目的)</b>
基礎・基本の定着と主体的に課題を見つけ、自ら学び自ら考える児童生徒の育成
<b>業務概要</b>
誰からも信頼され、地域社会と一体となった学校づくりを推進するとともに、確かな学力を身に付けさせるため、正しい判断ができる力の育成や魅力ある授業づくりなど推進する。





業務棚卸表(個表)

総合計画	基本方針 (総合計画 P14~P17)	3.豊かなこころを育むまち【学校教育・社会教育】	平成22年度	作成日	平成22年5月21日	
	施策の柱	1.学校教育の充実 (総合計画 P46~P47)	部コード	50	部名	教育文化部
			課コード	51.52	課名	教育総務課・学校教育課
			シート	1/1	係名	総務係・学校教育係

目的・業務概要		管理指標	実績(H21)	目標	期限	困難度	職員配置	備考
目的 (総合計画)	「確かな学力と思いやりに満ちた学校」づくりを実現する	知・徳・体に優れた人間形成を図る学校教育がなされていると思う人の割合	53.5%	47.1% (初年度実績)	23年度	—	正規7人 嘱託1人 臨時0人	
		学校と家庭・地域が一体となって子どもたちを見守っていると思う人の割合	66.9%	61.5% (初年度実績)	23年度	—		
任務目的 (係の目的)	基礎・基本の定着と主体的に課題を見つけ、自ら学び自ら考える児童生徒の育成	学校が楽しいと感じている児童生徒の割合	小学校92.6% 中学校92.5%	小学校90% 中学校90%	23年度	☆☆☆		
業務概要	誰からも信頼され、地域社会と一体となった学校づくりを推進するとともに、確かな学力を身に付けさせるため、正しい判断ができる力の育成や魅力ある授業づくりなど推進する。	学校及び幼稚園施設の耐震化	98.3%	100%	23年度	☆☆		
		授業が分かると感じる児童生徒の割合	小学校90.5% 中学校80.3%	小学校92% 中学校85%	23年度	☆☆		

業務コード			目的・業務内容	管理指標	実績(H21)	目標	期限	困難度	人工【時間数】	備考
2桁	4桁	6桁								
01			確かな学力、豊かな感性、健やかな心身の育成	学校が楽しい子ども率	小学校92.6% 中学校92.5%	小学校90% 中学校90%	22年度	☆☆	3,862	
	0101		授業改善の推進	授業が分かる子ども率	小学校90.5% 中学校80.3%	小学校85% 中学校75%	22年度	☆☆	662	
		010101	指導主事による計画訪問	訪問回数	12回	12回	22年度	☆	170	
		010102	指導主事による要請訪問	訪問回数	6回	6回	22年度	☆	70	
		010103	研修主任研修会の開催	開催回数	3回	3回	22年度	☆	49	
		010104	教科リーダー研修会の開催	開催回数	3回	3回	22年度	☆	30	
		010105	教務主任研修会の開催	開催回数	2回	3回	22年度	☆	33	
		010106	初任者研修会の開催	開催回数	8回	8回	22年度	☆	115	
		010107	教育講演会の開催	開催回数	1回	1回	22年度	☆	60	
		010108	幼稚園初任者研修事務	適正処理	適正処理	適正処理	22年度	☆	13	
		010109	英語指導助手の委託業務	適正処理	適正処理	適正処理	22年度	☆	65	
		010110	小学校英語活動研修会	開催回数	3回	3回	22年度	☆	50	

業務コード			目的・業務内容	管理指標	実績(H21)	目標	期限	困難度	人工【時間数】	備考
2桁	4桁	6桁								
		010111	中核教員研修会への出席	参加回数	2回	2回	22年度	☆	7	
	0102		特別支援教育の推進	適正実施率	100%	100%	22年度	☆☆	1,387	
		010201	就学指導委員会の開催	開催回数	4回	4回	22年度	☆	200	
		010202	巡回相談の実施	巡回回数	64回	80回	22年度	☆	15	
		010203	教育相談の実施	相談件数	8回	10回	22年度	☆	48	
		010204	特別支援コーディネーター研修会の開催	開催回数	3回	3回	22年度	☆	72	
		010205	専門家チーム会議の開催	開催回数	3回	3回	22年度	☆	118	
		010206	支援員等研修会の開催	開催回数	1回	1回	22年度	☆	29	
		010207	関係機関連絡会の開催	開催回数	5回	5回	22年度	☆	67	
		010208	子育て講演会の開催	開催回数	1回	1回	22年度	☆	52	
		010209	子どもを守るネットワークの開催	開催回数	8回	8回	22年度	☆	97	
		010210	言語研修会の開催	開催回数	1回	1回	22年度	☆	45	
		010211	ことばの教室の運営事業	適正処理	適正処理	適正処理	22年度	☆	30	
		010212	就学への引き継ぎ事務	適正処理	適正処理	適正処理	22年度	☆	614	
	0103		体験を通しての教育活動の推進	計画執行率	100%	100%	22年度	☆	148	
		010301	小中学校親睦音楽会	実施回数	1回	1回	22年度	☆	27	
		010302	小学校陸上競技大会	実施回数	1回	1回	22年度	☆	22	
		010303	中学校親睦総合体育大会	実施回数	1回	1回	22年度	☆	15	
		010304	環境推進会議への参加	参加回数	2回	1回	22年度	☆	8	
		010305	食育連絡会への参加	参加回数	2回	2回	22年度	☆	8	
		010306	人権教育連絡協議会への参加	参加回数	5回	5回	22年度	☆	28	
		010307	交通安全リーダーと語る会の実施	実施校数	9校	9校	22年度	☆	10	
		010308	自転車リーダー育成大会	参加回数	2回	2回	22年度	☆	30	
	0104		円滑な学校運営の推進	適正実施率	100%	100%	22年度	☆☆	1,665	
		010401	小中学校長会の開催	実施回数	5回	5回	22年度	☆	150	
		010402	学校評議員承認事務	適正処理	適正処理	適正処理	22年度	☆	15	
		010403	静岡県生徒指導連絡協議会への参加	実施回数	2回	2回	22年度	☆	10	
		010404	生徒指導連絡協議会の開催	参加回数	3回	3回	22年度	☆	43	
		010405	月例報告(不登校・問題行動・災害・傷病)処理	適正処理	適正処理	適正処理	22年度	☆	95	
		010406	スポーツ振興センター医療費処理業務	適正処理	適正処理	適正処理	22年度	☆	112	
		010407	児童生徒の転出入処理	適正処理	適正処理	適正処理	22年度	☆	470	
		010408	学級編制の適正管理	適正処理	適正処理	適正処理	22年度	☆	125	
		010409	教育課程の適正管理	適正処理	適正処理	適正処理	22年度	☆	60	

業務コード			目的・業務内容	管理指標	実績(H21)	目標	期限	困難度	人工【時間数】	備考
2桁	4桁	6桁								
		010410	学校保健会の参加	参加回数	4回	3回	22年度	☆	25	
		010411	就学時健康診断の実施	適正実施	適正実施	適正実施	22年度	☆	365	
		010412	養護教諭研修会の実施	参加回数	3回	3回	22年度	☆	25	
		010413	新体力テストの処理	適正処理	適正処理	適正処理	22年度	☆	15	
		010414	全国学力・学習状況調査の分析	適正処理	適正処理	適正処理	22年度	☆	30	
		010415	スクールカウンセラー活用事務	適正処理	適正処理	適正処理	22年度	☆	15	
		010416	感染症情報の収集と活用	適正処理	適正処理	適正処理	22年度	☆	40	
		010417	学校図書館担当者会への参加	参加回数	4回	4回	22年度	☆	15	
		010418	教科書無償給与事務	適正処理	適正処理	適正処理	22年度	☆	55	
02			家庭地域との連携のもと社会の変化に対応できる学校づくり	適正実施率	100%	100%	22年度	☆☆	676	
	0201		外国人児童生徒教育支援の推進	適正実施率	100%	100%	22年度	☆☆	388	
		020101	初期支援教室の運営	適正運営	適正処理	適正処理	22年度	☆	60	
		020102	外国人児童生徒教育支援研修会の開催	開催回数	3回	3回	22年度	☆	90	
		020103	外国人児童生徒の就学事務	適正処理	適正処理	適正処理	22年度	☆	208	
		020104	多文化共生地域づくり検討委員会への参加	参加回数	2回	2回	22年度	☆	10	
		020105	外国人児童生徒支援員等配置業務	適正処理	適正処理	適正処理	22年度	☆	20	
	0202		情報教育の推進	適正実施率	100%	100%	22年度	☆☆	220	
		020201	ICT推進委員会の開催	開催回数	3回	3回	22年度	☆	45	
		020202	情報教育実態調査と活用	適正処理	適正処理	適正処理	22年度	☆	12	
		020203	デジタルテレビ活用支援	訪問回数		5回	22年度	☆	50	
		020204	校務のIT化の推進	適正処理	適正処理	適正処理	22年度	☆	113	
	0203		危機管理体制の充実	適正実施率	100%	100%	22年度	☆	68	
		020301	スクールガードリーダーの配置業務	配置校数	9校	9校	22年度	☆	15	
		020302	防犯教室の実施	実施校数	9校	9校	22年度	☆	10	
		020303	不審者情報の収集・発信	適正処理	適正処理	適正処理	22年度	☆	20	
		020304	地震防災推進連絡会の実施	実施校数	12校	12校	22年度	☆	15	
		020305	情報伝達訓練の実施	実施回数	1回	1回	22年度	☆	8	
03			こころざしをもった頼もしい教職員の育成	信頼できる先生がいる子ども率	小学校88.7% 中学校71.1%	小学校85% 中学校70%	22年度	☆☆	600	
	0301		教職員の人事・評価	適正実施率	100%	100%	22年度	☆	600	
		030101	教職員人事	適正処理	適正処理	適正処理	22年度	☆	300	
		030102	教職員人事データ管理	適正処理	適正処理	適正処理	22年度	☆	35	
		030103	教職員人事評価	適正処理	適正処理	適正処理	22年度	☆	50	

業務コード			目的・業務内容	管理指標	実績(H21)	目標	期限	困難度	人工【時間数】	備考
2桁	4桁	6桁								
		030104	学校訪問	適正実施	適正実施	適正実施	22年度	☆	60	
		030105	臨時的教職員任用事務	適正処理	適正処理	適正処理	22年度	☆	115	
		030106	教員免許更新事務	適正処理	適正処理	適正処理	22年度	☆	35	
		030107	叙位叙勲	適正処理	適正処理	適正処理	22年度	☆	5	
04			教育環境・施設等の整備と支援	適正実施	適正実施	適正実施	22年度	☆	3,546	
	0401		教室環境の整備	適正処理	適正処理	適正処理	22年度	☆	303	
		040101	教材備品の整備	適正処理	適正処理	適正処理	22年度	☆	97	
		040102	一般備品の整備	適正処理	適正処理	適正処理	22年度	☆	96	
		040103	教育用パソコンの整備と拡充	適正処理	適正処理	適正処理	22年度	☆	110	
	0402		学校施設の充実と管理	適正実施	適正実施	適正実施	23年度	☆☆	2,560	
		040201	学校施設の耐震化の推進	耐震化率	98.3	100%	23年度	☆☆	80	
		040202	国庫補助公立学校施設整備事業の実施	適正処理	適正処理	適正処理	22年度	☆☆	1,200	
		040203	市単独公立学校施設整備事業の実施	適正処理	適正処理	適正処理	22年度	☆☆	1,000	
		040204	学校施設、整備の維持管理	適正処理	適正処理	適正処理	22年度	☆☆	280	
	0403		家庭への支援	適正実施	適正実施	適正実施	22年度	☆	683	
		040301	要保護・準要保護世帯の児童への援助	適正処理	適正処理	適正処理	22年度	☆	518	
		040302	特別支援学級就学の奨励	適正処理	適正処理	適正処理	22年度	☆	97	
		040303	通学援助(スクールバス、ヘルメット等)	適正処理	適正処理	適正処理	22年度	☆	68	
99			その他の業務	適正処理	適正処理	適正処理	22年度	☆	7,584	
	9901		その他の業務	適正処理	適正処理	適正処理	22年度	☆	7,584	
		090101	議会・監査対応	適正処理	適正処理	適正処理	22年度	☆	573	
		090102	予算作成	適正処理	適正処理	適正処理	22年度	☆	823	
		090103	条例等改正	適正処理	適正処理	適正処理	22年度	☆	89	
		090104	文書管理(ファイリング)	適正処理	適正処理	適正処理	22年度	☆	803	
		090105	行政評価事務	適正処理	適正処理	適正処理	22年度	☆	95	
		090106	課内庶務	適正処理	適正処理	適正処理	22年度	☆	1,625	
		090107	給与事務	適正処理	適正処理	適正処理	22年度	☆	806	
		090108	各種通知作成、調査・報告	適正処理	適正処理	適正処理	22年度	☆	2,770	

平成22年度 業務棚卸表(総括表)

所属	教育文化部 学校教育課・教育総務課	係 表番号	1/1	内 線	73-1113			
総合計画の位置付け								
基本方針:豊かなこころを育むまち【学校教育・社会教育】 施策の柱:学校教育の充実								
目的	総合計画等指標	H20実績	H21実績	H22実績	H23実績	H24実績	目標	期限
「確かな学力と思いやりに満ちた学校」づくりを実現する。	知・徳・体に優れた人間形成を図る学校教育がなされていると思う人の割合	53.30%	53.5%				47.1% (初年度実績)	23年度
	学校と家庭・地域が一体となって子どもたちを見守っていると思う人の割合	69.10%	66.9%				61.5% (初年度実績)	23年度
任務目的	基礎・基本の定着と主体的に課題を見つけ、自ら学び自ら考える児童生徒の育成	小学校92.3% 中学校89.4%	小学校92.6% 中学校92.5%				小学校95.0% 中学校93.0%	23年度
業務概要	学校及び幼稚園施設の耐震化	98.30%	98.30%				100%	23年度
	授業が分かると感じる児童生徒の割合	小学校90.9% 中学校83.6%	小学校90.5% 中学校80.3%				小学校93.0% 中学校87.0%	23年度
【総合計画等指標の動向(現状分析)】								
<p>総合計画の管理指標であるアンケート結果については、初年度実績と比較すると増加しているが、前年度と比較すると横ばいあるいは減少傾向にある。</p> <p>また、学校が楽しいと感じている児童生徒の割合は増加傾向にある。このことは、各学校が児童生徒の実態を踏まえ、工夫された教育課程を編成したり、一人ひとりに目を向けたきめの細かな教育実践の成果であると考え。一方、家庭や地域との連携、授業が分かると感じる児童生徒の割合はやや減少の傾向にある。授業改善は、重点的に取り組む必要がある。</p>								
【前年度からの改善措置】								
<p>各学校へ設置したパソコン及びデジタルテレビを効果的に活用し、これまで以上に「わかる授業」「楽しい授業」を行うことにより、児童生徒の学力向上を目指している。また、研修主任研修会や小学校英語活動教員研修会等を開催し、教員等への指導を強化を図る。</p>								
<p>引き続き、学校への指導・助言を充実させる。新しい学習指導要領への移行の機会をとらえ、教科等の指導計画の策定を学校における教育課程編成の中核に位置づけ、「確かな学力」の育成を目指して必要な施策を講じていく。</p>								