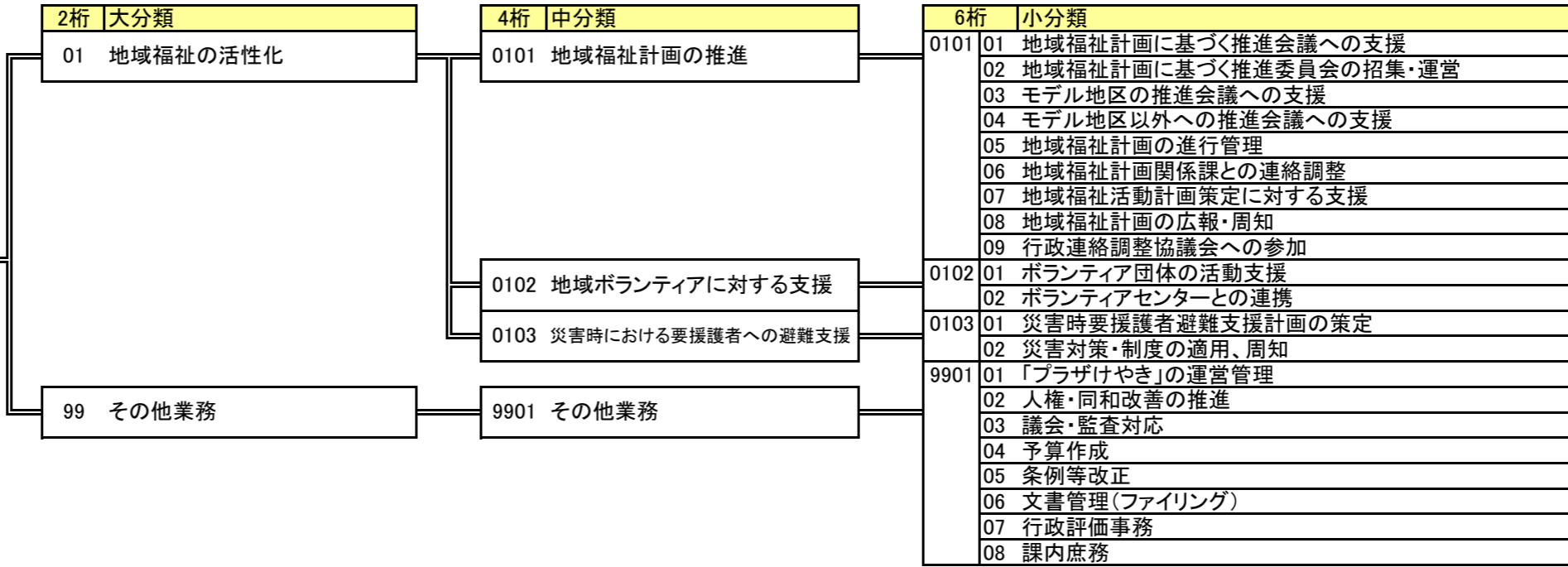


目的(総合計画)
 子ども・高齢者・障がい者など誰もが地域社会において安心していきいきと暮らすことができる社会の実現

任務目的(係の目的)
 地域住民を主体とする住民相互の「助け合い」を基本においた地域福祉を活性化させ、誰もが安心して暮らすことができるまちづくりを目指す

業務概要
 地域で安心して暮らすことができるまちづくりのため、地域福祉計画を推進し、地域福祉を活性化させる



業務棚卸表(個表)

総合計画	基本方針 (総合計画 P14~P17)	2.安心していきいき暮らせるまち【福祉・健康】	平成21年度	作成日	平成21年12月25日	
	施策の柱	2.地域福祉計画の推進(総合計画 P56~P57)	部コード	30	部名	福祉環境部
			課コード	31	課名	福祉課
			シート	1/2	係名	社会福祉係

目的・業務概要		管理指標	実績(H20)	目標	期限	困難度	職員配置	備考
目的 (総合計画)	子ども・高齢者・障がい者など誰もが地域社会において安心していきいきと暮らすことができる社会の実現	福祉活動に地域ぐるみで取り組んでいる人の割合	46.8%	48.2% (初年度実績)	23年度	—	正規2人 嘱託1人 臨時0人	
任務目的 (係の目的)	地域住民を主体とする住民相互の「助け合い」を基本においた地域福祉を活性化させ、誰もが安心して暮らすことができるまちづくりを目指す	近隣に親しく付き合っている人がいる割合	76.5%	50.0%	23年度	—		
		総世帯数に対する自治会加入世帯の割合	85.0%	85.0%	23年度	—		
		地区センター・公民館を利用したことがある人の割合	71.8%	80.0%	23年度	—		
		地域活動に参加したことがある人の割合	38.5%	65.0%	23年度	—		
		障がいを持った人に対する隔たりを感じる人の割合	46.3%	50.0%	23年度	—		
業務概要	地域で安心して暮らすことができるまちづくりのため、地域福祉計画を推進し、地域福祉を活性化させる	地域福祉計画実施率	10.0%	10.0%	22年度	☆☆		

業務コード			目的・業務内容	管理指標	実績(H20)	目標	期限	困難度	人工【時間数】	備考
2桁	4桁	6桁								
01			地域福祉の活性化	計画実施率	10%	10%	21年度	☆☆	526	
	0101		地域福祉計画の推進	計画実施率	10%	10%	21年度	☆☆	156	
		010101	地域福祉計画に基づく推進会議への支援	開催回数	1回	1回	21年度	☆	40	
		010102	地域福祉計画に基づく推進委員会の招集・運営	開催回数	1回	1回	21年度	☆	40	
		010103	モデル地区の推進会議への支援	地区数	0地区	0地区	21年度	☆	4	
		010104	モデル地区以外への推進会議への支援	地区数	0地区	0地区	21年度	☆	4	
		010105	地域福祉計画の進行管理	適正処理	適正処理	適正処理	21年度	☆	16	
		010106	地域福祉計画関係課との連絡調整	適正処理	適正処理	適正処理	21年度	☆	16	
		010107	地域福祉活動計画策定に対する支援	適正処理	適正処理	適正処理	21年度	☆	24	
		010108	地域福祉計画の広報・周知	発行・掲載回数	0回	0回	21年度	☆	4	
		010109	行政連絡調整協議会への参加	参加回数	1回	1回	21年度	☆	8	
	0102		地域ボランティアに対する支援	支援団体数	4団体	4団体	21年度	☆☆	10	

業務コード			目的・業務内容	管理指標	実績(H20)	目標	期限	困難度	人工 【時間数】	備考
2桁	4桁	6桁								
		010201	ボランティア団体の活動支援	支援団体数	4団体	4団体	21年度	☆	4	
		010202	ボランティアセンターとの連携	適正処理	適正処理	適正処理	21年度	☆	4	
	0103		災害時における要援護者への避難支援	適正実施率	100%	100%	21年度	☆	360	
		010301	災害時要援護者避難支援計画の策定	適正処理	適正処理	適正処理	21年度	☆	120	
		010302	災害対策・制度の適用、周知	適正処理	適正処理	適正処理	21年度	☆	240	
99			その他業務	適正処理	適正処理	適正処理	21年度	☆	676	
	9901		その他業務	適正処理	適正処理	適正処理	21年度	☆	676	
		990101	「プラザけやき」の運営管理	適正処理	適正処理	適正処理	21年度	☆	200	
		990102	人権・同和改善の推進	適正処理	適正処理	適正処理	21年度	☆	4	
		990103	議会・監査対応	適正処理	適正処理	適正処理	21年度	☆	48	
		990104	予算作成	適正処理	適正処理	適正処理	21年度	☆	120	
		990105	条例等改正	適正処理	適正処理	適正処理	21年度	☆	40	
		990106	文書管理(ファイリング)	適正処理	適正処理	適正処理	21年度	☆	120	
		990107	行政評価事務	適正処理	適正処理	適正処理	21年度	☆	24	
		990108	課内庶務	適正処理	適正処理	適正処理	21年度	☆	120	

平成21年度 総括表

所属	市民生活部 福祉課 社会福祉係		係 表番号	1/2	内 線	37-1251				
総合計画の位置付け										
基本方針:2.安心していきいき暮らせるまち【福祉・健康】 施策の柱:2.地域福祉計画の推進（総合計画 P36～P37）										
目 的		総合計画等指標	H20実績	H21実績	H22実績	H23実績	H24実績	目標	期限	
子ども・高齢者・障がい者など誰もが地域社会において安心していきいきと暮らすことができる社会の実現		福祉活動に地域ぐるみで取り組んでいる人の割合	46.8%					48.2% (初年度実績)	23年度	
任 務 目 的	地域住民を主体とする住民相互の「助け合い」を基本においた地域福祉を活性化させ、誰もが安心して暮らすことができるまちづくりを目指す	近隣に非常に親しい・親しくつきあっている人がいる割合	76.5%					50.0%	23年度	
		総世帯数に対する自治会加入世帯の割合	85.0%					85.0%	23年度	
		地区センター・公民館を利用したことがある人の割合	71.8%					80.0%	23年度	
		地域活動に参加したことがある人の割合	38.5%					65.0%	23年度	
		障がいを持った人に対する隔たりを感じる人の割合	46.3%					50.0%	23年度	
業 務 概 要	地域で安心して暮らすことができるまちづくりのため、地域福祉計画を推進し、地域福祉を活性化させる	地域福祉計画実施率	10.0%					10.0%	22年度	
【目的(総合計画)管理指標の動向】										
総合計画の管理指標である市民満足度(アンケート結果)については、やや減少傾向である。										
【現状】										
地域の奉仕活動・ボランティア活動等、実際に行われている活動はいくつもあるが、地域福祉という明確な意識で参加している方は少ない。また、地域により活動の程度に格差がある。										
【現状の課題】										
住みよいまちづくり、住みよい生活環境の維持は隣近所の助け合いから始まるという意識付けが必要である。地域の奉仕活動・ボランティア活動等、実際に行われている活動はいくつもあるが、地域福祉という明確な意識で参加している方は少ないため、地域福祉活動の充実のためには意識付けが必要と考える。										
【次年度改善措置】										
まちづくりへの取り組みに係る先進的な事例を研究し、良い事例については市民に情報提供することにより、より良い地域福祉活動の誘導を行う。また、現在進めている災害時要援護者支援計画の地域での策定を支援していく。										

目的(総合計画)
子ども・高齢者・障がい者など誰もが地域社会において安心していきいきと暮らすことができる社会の実現
任務目的(係の目的)
生活上なんらかの支援や介助を必要とする人、経済的困窮者・ホームレスなどに対し、生活の質を維持・向上させる
業務概要
民生委員などの活動団体への支援を行うとともに、生活保護制度の適正な運営を行う

2桁 大分類	4桁 中分類	6桁 小分類
01 福祉事務所の更なる充実	0101 福祉事務所の効果的な運営	0101 01 福祉事務所長会議の調整・連絡 02 社会福祉主事の育成・研修管理 03 社会福祉士の研修調整・実施 04 福祉行政報告例の連絡調整 05 社会福祉施設調査の連絡調整 06 福祉関連調査の連絡調整
	02 活動団体への支援	0201 民生委員・児童委員の活動支援 0201 01 民生委員児童委員地区定例会議への事務支援 02 民生委員児童委員協議会理事会の事務支援 03 民生委員児童委員研修会等への派遣支援 04 民生委員児童委員協議会の運営支援 05 民生児童委員への運営支援 06 民生児童委員への行政連絡調整等 0202 社会福祉関係団体への支援 0202 01 社会福祉協議会運営に対する支援 02 社会福祉協議会との連絡調整 03 社会福祉協議会運営に対する事務支援 04 社会福祉関係諸団体との連携・活動支援 05 地域福祉関係機関との連絡調整 0203 更生保護活動への支援 0203 01 保護司の活動支援 02 保護司の辞任・任命への支援 03 東小笠地区保護司会に対する運営補助 04 社会を明るくする運動の各種事業実施 05 静岡県保護観察所への活動支援 06 更正保護女性会会員の活動支援 07 東小笠地区更正保護女性会に対する運営補助 08 菊川市更正保護女性会に対する運営補助 0204 遺族会への支援 0204 01 戦没者殉難者合同慰霊祭実施支援 02 菊川地区慰霊施設の管理・支援 03 小笠地区慰霊施設の管理・支援 04 菊川市遺族会活動に対する補助 05 菊川地区遺族会活動に対する支援 06 小笠地区遺族会活動に対する支援 0205 日本赤十字への支援 0205 01 赤十字講習会の実施 02 日赤菊川市地区の運営・管理 03 日赤菊川市部の事務支援 04 献血事業の広報・周知 05 日本赤十字社社資・寄附金募集の実施 06 日本赤十字社の活動支援・周知 07 赤十字奉仕団の運営補助
03 効果的な福祉施策の遂行	0301 各種社会福祉制度の適用・周知 0301 01 特別弔慰金、特別給付金等の周知 02 特別給付金の受付・進達・交付 03 特別弔慰金の受付・進達・交付 0302 福祉基金の充実 0302 01 福祉基金への寄附金受入・積立 02 福祉基金の運用益の活用	
04 生活保護適正運営による自立助長	0401 生活保護適正運営 0401 01 病状の把握(レセプト点検)・指導 02 扶養能力調査及び扶養義務履行指導 03 生活環境の状況把握(訪問)・指導 04 ケース検討会の実施 05 現業事務の指導監督 06 就労指導の徹底・指導 0402 就労支援の強化 0402 01 主治医訪問による病状把握 02 就労阻害要因の検討・指導 03 生活相談体制の充実 04 就労指導員による面接、職安への同行訪問指導 05 民生委員との連携・指導 0403 関係機関との効果的な連携 0403 01 各種関係機関との連携 02 相談員、保健師との連携 03 他法他施策活用への検討・指導 04 保護費の適正給付・確認 05 収入内容の確認(給与、年金、手当等) 0404 現業事務の査察指導 0404 01 査察指導計画書の作成 02 生活保護各種調査への対応 03 査察指導員・現業員の各種研修の参加 04 保護決定の審査 05 不服申し立てに対する対応	

0405 生活保護法に係る現業業務	0405	01 生活相談・面接の実施
		02 訪問計画の作成
		03 保護費の認定・適正支出・電算管理
		04 新規申請に伴う調査
		05 医療扶助
		06 介護扶助
		07 保護統計事務
0406 生活保護法に係る各種業務	0406	01 法外援護事業の実施
		02 行旅病人・死亡人への対応
		03 旅費欠乏者への対応
		04 ホームレスへの対応

業務棚卸表(個表)

総合計画	基本方針 (総合計画 P14~P17)	2.安心していきいき暮らせるまち【福祉・健康】	平成21年度	作成日	平成21年12月25日	
	施策の柱	2.地域福祉計画の推進(総合計画 P36~P37)	部コード	30	部名	福祉環境部
			課コード	31	課名	福祉課
			シート	2/2	係名	社会福祉係

目的・業務概要		管理指標	実績(H20)	目標	期限	困難度	職員配置	備考
目的 (総合計画)	子ども・高齢者・障がい者など誰もが地域社会において安心していきいきと暮らすことができる社会の実現	誰もが地域で自立した生活のできる支援体制が充実していると思う人の割合	36.0%	38.0% (初年度実績)	23年度	—	正規4人 嘱託5人 臨時0人	
		総世帯数に対する自治会加入世帯の割合	82.5%	85.0%	23年度	—		
任務目的 (係の目的)	生活上なんらかの支援や介助を必要とする人、経済的困窮者・ホームレスなどに対し、生活の質を維持・向上させる	生活環境の状況把握(訪問)・指導	309件	200件	23年度	☆☆		
業務概要	民生委員などの活動団体への支援を行うとともに、生活保護制度の適正な運営を行う	民生委員児童委員地区定例会議の開催	12回/年	12回/年	23年度	☆		

業務コード			目的・業務内容	管理指標	実績(H20)	目標	期限	困難度	人工【時間数】	備考
2桁	4桁	6桁								
01			福祉事務所の更なる充実	適正処理	適正処理	適正処理	21年度	☆	156	
	0101		福祉事務所の効果的な運営	適正処理	適正処理	適正処理	21年度	☆	156	
		010101	福祉事務所長会議の調整・連絡	出席回数	2回	2回	21年度	☆	24	
		010102	社会福祉主事の育成・研修管理	研修人数	2人	2人	21年度	☆	4	
		010103	社会福祉士の研修調整・実施	研修人数	0人	0人	21年度	☆	0	
		010104	福祉行政報告例の連絡調整	適正処理	適正処理	適正処理	21年度	☆	24	
		010105	社会福祉施設調査の連絡調整	適正処理	適正処理	適正処理	21年度	☆	24	
		010106	福祉関連調査の連絡調整	適正処理	適正処理	適正処理	21年度	☆	80	
02			活動団体への支援	適正処理	適正処理	適正処理	21年度	☆	2,150	
	0201		民生委員・児童委員の活動支援	委員数	82人	82人	21年度	☆	712	
		020101	民生委員児童委員地区定例会議への事務支援	開催回数	12回	12回	21年度	☆	360	
		020102	民生委員児童委員協議会理事会の事務支援	開催回数	12回	12回	21年度	☆	200	
		020103	民生委員児童委員研修会等への派遣支援	研修人数	150人	150人	21年度	☆	24	
		020104	民生委員児童委員協議会の運営支援	開催回数	1回	1回	21年度	☆	8	
		020105	民生児童委員への運営支援	適正処理	適正処理	適正処理	21年度	☆	80	
		020106	民生児童委員への行政連絡調整等	適正処理	適正処理	適正処理	21年度	☆	40	

業務コード			目的・業務内容	管理指標	実績(H20)	目標	期限	困難度	人工【時間数】	備考	
2桁	4桁	6桁									
03	0202		社会福祉関係団体への支援	適正処理	適正処理	適正処理	21年度	☆	320		
		020201	社会福祉協議会運営に対する支援	適正処理	適正処理	適正処理	21年度	☆	80		
		020202	社会福祉協議会との連絡調整	適正処理	適正処理	適正処理	21年度	☆	80		
		020203	社会福祉協議会運営に対する事務支援	適正処理	適正処理	適正処理	21年度	☆	48		
		020204	社会福祉関係諸団体との連携・活動支援	適正処理	適正処理	適正処理	21年度	☆	48		
		020205	地域福祉関係機関との連絡調整	適正処理	適正処理	適正処理	21年度	☆	48		
	0203			更生保護活動への支援	適正処理	適正処理	適正処理	21年度	☆	272	
		020301		保護司の活動支援	保護司人数	17人	17人	21年度	☆	48	
		020302		保護司の辞任・任命への支援	任命人数	3人	3人	21年度	☆	24	
		020303		東小笠地区保護司会に対する運営補助	適正処理	適正処理	適正処理	21年度	☆	48	
		020304		社会を明るくする運動の各種事業実施	適正処理	適正処理	適正処理	21年度	☆	48	
		020305		静岡県保護観察所への活動支援	適正処理	適正処理	適正処理	21年度	☆	8	
		020306		更正保護女性会会員の活動支援	適正処理	適正処理	適正処理	21年度	☆	48	
		020307		東小笠地区更正保護女性会に対する運営補助	適正処理	適正処理	適正処理	21年度	☆	24	
	0204			遺族会への支援	適正処理	適正処理	適正処理	21年度	☆	264	
		020401		戦没者殉難者合同慰霊祭実施支援	参加人数	400人	400人	21年度	☆	120	
		020402		菊川地区慰霊施設の管理・支援	適正処理	適正処理	適正処理	21年度	☆	80	
		020403		小笠地区慰霊施設の管理・支援	適正処理	適正処理	適正処理	21年度	☆	8	
		020404		菊川市遺族会活動に対する補助	適正処理	適正処理	適正処理	21年度	☆	40	
		020405		菊川地区遺族会活動に対する支援	適正処理	適正処理	適正処理	21年度	☆	8	
		020406		小笠地区遺族会活動に対する支援	適正処理	適正処理	適正処理	21年度	☆	8	
	0205			日本赤十字への支援	適正処理	適正処理	適正処理	21年度	☆	582	
		020501		赤十字講習会の実施	受講人数	40人	40人	21年度	☆	24	
		020502		日赤菊川市地区の運営・管理	適正処理	適正処理	適正処理	21年度	☆	200	
		020503		日赤菊川市部の事務支援	適正処理	適正処理	適正処理	21年度	☆	200	
		020504		献血事業の広報・周知	配布掲載枚数	8,000枚	8,000枚	21年度	☆	30	
		020505		日本赤十字社社資・寄附金募集の実施	採納額	5,935,500円	5,935,500円	21年度	☆	80	
020506			日本赤十字社の活動支援・周知	適正処理	適正処理	適正処理	21年度	☆	24		
020507		赤十字奉仕団の運営補助	適正処理	適正処理	適正処理	21年度	☆	24			
0301			効果的な福祉施策の遂行	適正処理	適正処理	適正処理	21年度	☆	88		
			各種社会福祉制度の適用・周知	適正処理	適正処理	適正処理	21年度	☆	80		
	030101		特別弔慰金、特別給付金等の周知	適正処理	適正処理	適正処理	21年度	☆	24		
			特別給付金の受付・進達・交付	適正処理	適正処理	適正処理	21年度	☆	24		

業務コード			目的・業務内容	管理指標	実績(H20)	目標	期限	困難度	人工 【時間数】	備考
2桁	4桁	6桁								
		030103	特別弔慰金の受付・進達・交付	受付件数	16件	16件	21年度	☆	4	
	0302		福祉基金の充実	適正処理	適正処理	適正処理	21年度	☆	8	
		030201	福祉基金への寄附金受入・積立	適正処理	適正処理	適正処理	21年度	☆	4	
		030202	福祉基金の運用益の活用	運用益額	296,358円	296,358円	21年度	☆	4	
04			生活保護適正運営による自立助長	適正処理	適正処理	適正処理	21年度	☆	10,356	
	0401		生活保護適正運営	適正処理	適正処理	適正処理	21年度	☆	1,184	
		040101	病状の把握(レセプト点検)・指導	実施件数	902件	902件	21年度	☆	40	
		040102	扶養能力調査及び扶養義務履行指導	実施件数	347件	347件	21年度	☆	200	
		040103	生活環境の状況把握(訪問)・指導	実施件数	309件	141件	21年度	☆	800	
		040104	ケース検討会の実施	実施回数	10回	10回	21年度	☆	64	
		040105	現業事務の指導監督	適正処理	適正処理	適正処理	21年度	☆	40	
		040106	就労指導の徹底・指導	適正処理	適正処理	適正処理	21年度	☆	40	
	0402		就労支援の強化	適正処理	適正処理	適正処理	21年度	☆	264	
		040201	主治医訪問による病状把握	適正処理	適正処理	適正処理	21年度	☆	24	
		040202	就労阻害要因の検討・指導	適正処理	適正処理	適正処理	21年度	☆	40	
		040203	生活相談体制の充実	適正処理	適正処理	適正処理	21年度	☆	40	
		040204	就労指導員による面接、職安への同行訪問指導	適正処理	適正処理	適正処理	21年度	☆	80	
		040205	民生委員との連携・指導	適正処理	適正処理	適正処理	21年度	☆	80	
	0403		関係機関との効果的な連携	適正処理	適正処理	適正処理	21年度	☆	640	
		040301	各種関係機関との連携	適正処理	適正処理	適正処理	21年度	☆	80	
		040302	相談員、保健師との連携	適正処理	適正処理	適正処理	21年度	☆	80	
		040303	他法他施策活用 of 検討・指導	適正処理	適正処理	適正処理	21年度	☆	80	
		040304	保護費の適正給付・確認	実施件数	34件	34件	21年度	☆	200	
		040305	収入内容の確認(給与、年金、手当等)	適正処理	適正処理	適正処理	21年度	☆	200	
	0404		現業事務の査察指導	適正処理	適正処理	適正処理	21年度	☆	204	
		040401	査察指導計画書の作成	実施件数	1件	1件	21年度	☆	24	
		040402	生活保護各種調査への対応	適正処理	適正処理	適正処理	21年度	☆	80	
		040403	査察指導員・現業員の各種研修の参加	研修参加人数	2人	4人	21年度	☆	16	
		040404	保護決定の審査	適正処理	適正処理	適正処理	21年度	☆	80	
		040405	不服申し立てに対する対応	適正処理	適正処理	適正処理	21年度	☆	4	
	0405		生活保護法に係る現業業務	適正処理	適正処理	適正処理	21年度	☆	7,624	
		040501	生活相談・面接の実施	実施件数	124件	124件	21年度	☆	2,000	
		040502	訪問計画の作成	実施件数	1件	1件	21年度	☆	24	
		040503	保護費の認定・適正支出・電算管理	適正処理	適正処理	適正処理	21年度	☆	1,600	

業務コード			目的・業務内容	管理指標	実績(H20)	目標	期限	困難度	人工 【時間数】	備考
2桁	4桁	6桁								
		040504	新規申請に伴う調査	実施件数	15件	15件	21年度	☆	2,000	
		040505	医療扶助	実施人数	469人	469人	21年度	☆	800	
		040506	介護扶助	実施人数	86人	86人	21年度	☆	800	
		040507	保護統計事務	実施件数	12件	12件	21年度	☆	400	
	0406		生活保護法に係る各種業務	適正処理	適正処理	適正処理	21年度	☆	440	
		040601	法外援護事業の実施	適正処理	適正処理	適正処理	21年度	☆	200	
		040602	行旅病人・死亡人への対応	適正処理	適正処理	適正処理	21年度	☆	120	
		040603	旅費欠乏者への対応	適正処理	適正処理	適正処理	21年度	☆	40	
		040604	ホームレスへの対応	適正処理	適正処理	適正処理	21年度	☆	80	

平成21年度 総括表

所属	市民生活部 福祉課 社会福祉係	係 表番号	2/2	内 線	37-1251				
総合計画の位置付け									
基本方針:2.安心していきいき暮らせるまち【福祉・健康】 施策の柱:2.地域福祉計画の推進（総合計画 P36～P37）									
目 的		総合計画等指標	H20実績	H21実績	H22実績	H23実績	H24実績	目標	期限
子ども・高齢者・障がい者など誰もが地域社会において安心していきいきと暮らすことができる社会の実現		誰もが地域で自立した生活のできる支援体制が充実していると思う人の割合	36.0%					38.0% (初年度実績)	23年度
		総世帯数に対する自治会加入世帯の割合	82.5%					85.0%	23年度
任務目的	生活上なんらかの支援や介助を必要とする人、経済的困窮者・ホームレスなどに対し、生活の質を維持・向上させる	生活環境の状況把握(訪問)・指導	309件					200件	23年度
業務概要	民生委員などの活動団体への支援を行うとともに、生活保護制度の適正な運営を行う	民生委員児童委員地区定例会議の開催	12回/年					12回/年	23年度
【目的(総合計画)管理指標の動向】									
総合計画の管理指標である市民満足度(アンケート結果)については、やや減少傾向である。									
【現状】									
長引く経済不況により生活相談や生活保護が急増している。対策として国が住宅手当支給等の新施策を開始するなど、生活困窮者に対する支援が広がっている。									
【現状の課題】									
相談者の抱える問題は様々なケースがあり、市の支援策では対応できない場合があるため、ハローワークや社会福祉協議会の所管する支援制度と連携をとった支援が必要である。									
【次年度改善措置】									
福祉課の相談体制を充実させるとともに、ハローワークや社会福祉協議会との連携を密にし、総合的な支援体制をつくる。また、定期的に相談員や窓口対応者による、相談事例についての研究会を実施し職員のレベルアップを図る。									