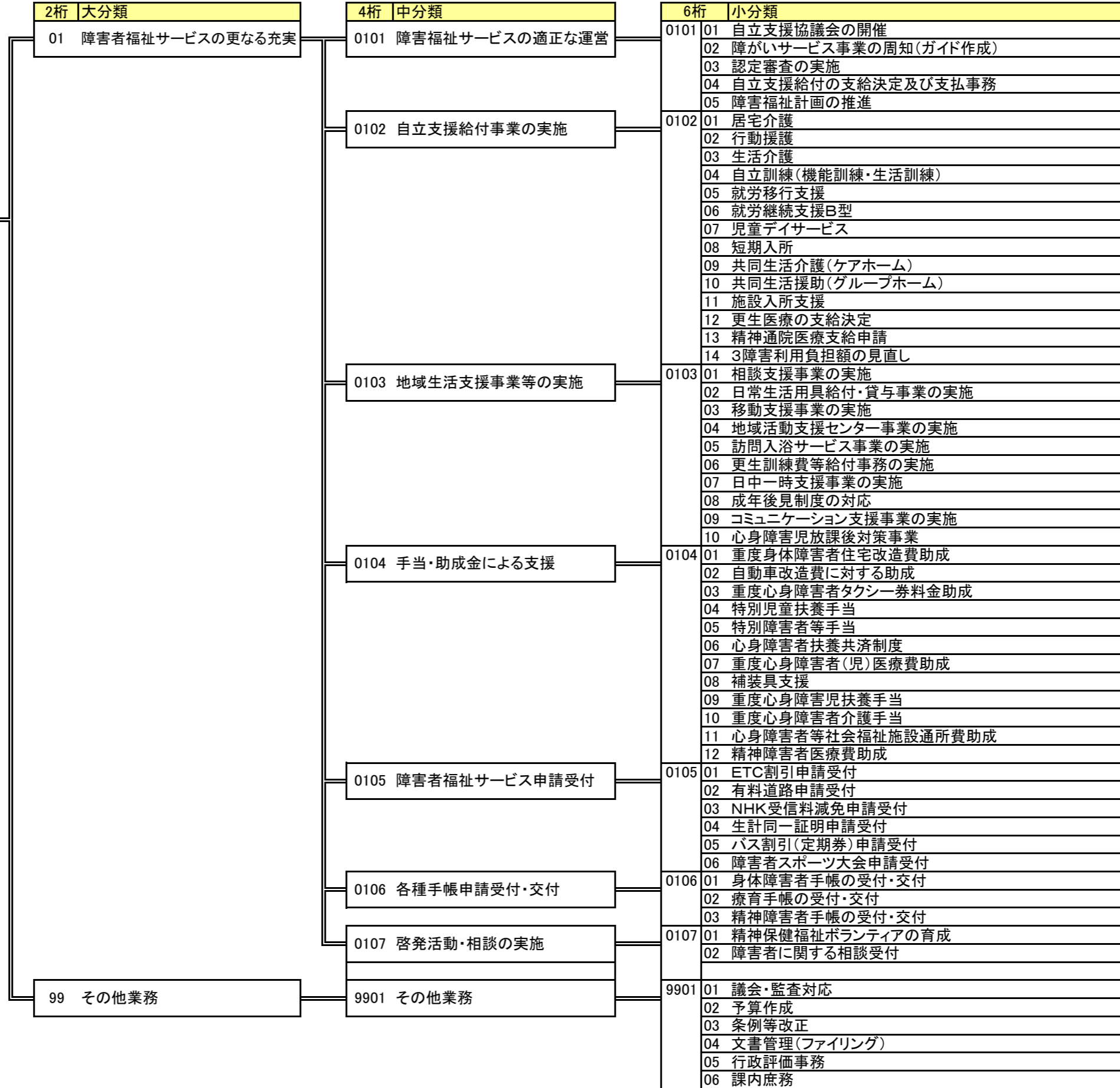


目的(総合計画)
 子ども・高齢者・障がい者など誰もが地域社会において安心していきいきと暮らすことができる社会の実現

任務目的(係の目的)
 障がいのある人が地域で自立した生活ができ、安心して暮らすことができる社会の実現

業務概要
 障害者の地域移行を目指し、障害者自身の能力を最大限発揮できるような福祉サービスの提供



業務棚卸表(個表)

総合計画	基本方針 (総合計画 P14~P17)	2.安心していきいき暮らせるまち【福祉・健康】	平成21年度		作成日	平成21年12月24日
	施策の柱	6.障がい者福祉の充実 (総合計画 P44~P45)	部コード	30	部名	市民生活部
			課コード	31	課名	福祉課
			シート	1/1	係名	障がい者福祉係

目的・業務概要		管理指標	実績(H20)	目標	期限	困難度	職員配置	備考
目的 (総合計画)	子ども・高齢者・障がい者など誰もが地域社会において安心していきいきと暮らすことができる社会の実現	障がいを持つ人が安心して暮らすことができると思う人も割合	39.1%	35.6% (初年度実績)	23年度	—	正規 4人 嘱託 0人 臨時 1人	
任務目的 (係の目的)	障がいのある人が地域で自立した生活ができ、安心して暮らすことができる社会の実現	相談支援事業を利用する人の割合	16.3%	17.0%	23年度	☆☆		
業務概要	障害者の地域移行を目指し、障害者自身の能力を最大限発揮できるような福祉サービスの提供	自立支援協議会の開催	30回	30回	23年度	☆☆		

業務コード			目的・業務内容	管理指標	実績(H20)	目標	期限	困難度	人工 【時間数】	備考
2桁	4桁	6桁								
01			障害者福祉サービスの更なる充実	適正処理	適正処理	適正処理	21年度	☆	8,860	
	0101		障害福祉サービスの適正な運営	適正処理	適正処理	適正処理	21年度	☆	800	
		010101	自立支援協議会の開催	開催回数	30回	15回	21年度	☆☆	180	
		010102	障がいサービス事業の周知(ガイド作成)	作成数		50枚	21年度	☆	160	
		010103	認定審査の実施	適正処理	適正処理	適正処理	21年度	☆	160	
		010104	自立支援給付の支給決定及び支払事務	適正処理	適正処理	適正処理	21年度	☆	160	
		010105	障害福祉計画の推進	適正処理	適正処理	適正処理	21年度	☆	140	
	0102		自立支援給付事業の実施	適正処理	適正処理	適正処理	21年度	☆	2,240	
		010201	居宅介護	利用時間	388時間	388時間	21年度	☆	160	
		010202	行動援護	利用者数	32時間	32時間	21年度	☆	160	
		010203	生活介護	利用者数	27人	35人	21年度	☆	160	
		010204	自立訓練(機能訓練・生活訓練)	利用者数	4人	5人	21年度	☆	160	
		010205	就労移行支援	利用者数	5人	4人	21年度	☆	160	
		010206	就労継続支援B型	利用者数	51人	57人	21年度	☆	160	
		010207	児童デイサービス	利用者数	33人	35人	21年度	☆	160	
		010208	短期入所	利用者数	2人	5人	21年度	☆	160	
		010209	共同生活介護(ケアホーム)	利用者数	18人	18人	21年度	☆	160	

業務コード			目的・業務内容	管理指標	実績(H20)	目標	期限	困難度	人工 【時間数】	備考
2桁	4桁	6桁								
		010210	共同生活援助(グループホーム)	利用者数	8人	11人	21年度	☆	160	
		010211	施設入所支援	利用者数	21人	26人	21年度	☆	160	
		010212	更生医療の支給決定	適正処理	適正処理	適正処理	21年度	☆	160	
		010213	精神通院医療支給申請	適正処理	適正処理	適正処理	21年度	☆	160	
		010214	3障害利用負担額の見直し	適正処理	適正処理	適正処理	21年度	☆	160	
	0103		地域生活支援事業等の実施	適正処理	適正処理	適正処理	21年度	☆	1,900	
		010301	相談支援事業の実施	利用者数	274人	274人	21年度	☆	200	
		010302	日常生活用具給付・貸与事業の実施	適正処理	適正処理	適正処理	21年度	☆	300	
		010303	移動支援事業の実施	利用時間	309時間	309時間	21年度	☆	200	
		010304	地域活動支援センター事業の実施	利用者数	474人	474人	21年度	☆	200	
		010305	訪問入浴サービス事業の実施	利用回数	39回	39回	21年度	☆	100	
		010306	更生訓練費等給付事務の実施	適正処理	適正処理	適正処理	21年度	☆	200	
		010307	日中一時支援事業の実施	利用回数	315回	315回	21年度	☆	200	
		010308	成年後見制度の対応	適正処理	適正処理	適正処理	21年度	☆	100	
		010309	コミュニケーション支援事業の実施	利用件数	363件	370件	21年度	☆	200	
		010310	心身障害児放課後対策事業	実施回数	2373回	2541回	21年度	☆	200	
	0104		手当・助成金による支援	適正処理	適正処理	期限内処理	21年度	☆	2,150	
		010401	重度身体障害者住宅改造費助成	適正処理	適正処理	適正処理	21年度	☆	110	
		010402	自動車改造費に対する助成	適正処理	適正処理	適正処理	21年度	☆	100	
		010403	重度心身障害者タクシー券料金助成	枚数	2292枚	2300枚	21年度	☆	160	
		010404	特別児童扶養手当	適正処理	適正処理	適正処理	21年度	☆	160	
		010405	特別障害者等手当	適正処理	適正処理	適正処理	21年度	☆	160	
		010406	心身障害者扶養共済制度	適正処理	適正処理	適正処理	21年度	☆	160	
		010407	重度心身障害者(児)医療費助成	適正処理	適正処理	適正処理	21年度	☆☆	480	
		010408	補装具支援	適正処理	適正処理	適正処理	21年度	☆	200	
		010409	重度心身障害児扶養手当	適正処理	適正処理	適正処理	21年度	☆	160	
		010410	重度心身障害者介護手当	適正処理	適正処理	適正処理	21年度	☆	140	
		010411	心身障害者等社会福祉施設通所費助成	適正処理	適正処理	適正処理	21年度	☆	160	
		010412	精神障害者医療費助成	適正処理	適正処理	適正処理	21年度	☆	160	
	0105		障害者福祉サービス申請受付	適正処理	適正処理	期限内処理	21年度	☆	890	
		010501	ETC割引申請受付	適正処理	適正処理	期限内処理	21年度	☆	230	
		010502	有料道路申請受付	適正処理	適正処理	期限内処理	21年度	☆	160	
		010503	NHK受信料減免申請受付	適正処理	適正処理	期限内処理	21年度	☆	160	
		010504	生計同一証明申請受付	適正処理	適正処理	期限内処理	21年度	☆	160	

業務コード			目的・業務内容	管理指標	実績(H20)	目標	期限	困難度	人工【時間数】	備考
2桁	4桁	6桁								
		010505	バス割引(定期券)申請受付	適正処理	適正処理	期限内処理	21年度	☆	160	5年に一度の開催
		010506	障害者スポーツ大会申請受付	適正処理	適正処理	期限内処理	21年度	☆	20	
	0106		各種手帳申請受付・交付	適正処理	適正処理	期限内処理	21年度	☆	530	
		010601	身体障害者手帳の受付・交付	適正処理	適正処理	期限内処理	21年度	☆	210	
		010602	療育手帳の受付・交付	適正処理	適正処理	期限内処理	21年度	☆	160	
		010603	精神障害者手帳の受付・交付	適正処理	適正処理	期限内処理	21年度	☆	160	
	0107		啓発活動・相談の実施	適正処理	適正処理	適正処理	21年度	☆	350	
		010701	精神保健福祉ボランティアの育成	開催回数	5回	5回	24年度	☆	150	
		010702	障害者に関する相談受付	適正処理	適正処理	適正処理	21年度	☆	200	
99			その他業務						351	
	9901		その他業務	適正処理	適正処理	期限内処理	21年度	☆	351	
		990101	議会・監査対応	適正処理	適正処理	期限内処理	21年度	☆	50	
		990102	予算作成	適正処理	適正処理	期限内処理	21年度	☆	150	
		990103	条例等改正	適正処理	適正処理	期限内処理	21年度	☆	50	
		990104	文書管理(ファイリング)	適正処理	適正処理	期限内処理	21年度	☆	30	
		990105	行政評価事務	適正処理	適正処理	期限内処理	21年度	☆	50	
		990106	課内庶務	適正処理	適正処理	期限内処理	21年度	☆	21	

平成21年度 総括表

所属	市民生活部福祉課障がい者福祉係	係 表番号	31	内 線	37-1252				
総合計画の位置付け									
基本方針:安心していきいき暮らせるまち 施策の柱:障害者福祉の充実(総合計画P44~P45)									
目 的	総合計画等指標	H20実績	H21実績	H22実績	H23実績	H24実績	目 標	期 限	
子ども・高齢者・障がい者など誰もが地域社会において安心していきいきと暮らすことができる社会の実現	障がいを持つ人が安心して暮らすことができると思う人も割合	39.1%					35.6% (初年度実績)	23年度	
任務目的	障がいのある人が地域で自立した生活ができ、安心して暮らすことができる社会の実現	相談支援事業を利用する人の割合	16.3%				17.0%	23年度	
業務概要	障害者の地域移行を目指し、障害者自身の能力を最大限発揮できるような福祉サービスの提供	自立支援協議会の開催	30回				30回	23年度	
【目的(総合計画)管理指標の動向】									
総合計画の管理指標である市民満足度(アンケート結果)については、初年度実績と比較すると3.5ポイント増えている。									
【現状】									
障害者の高齢化などにより障害の重度化、重複化が進んでいる。また、在宅障害者においては、親の高齢化により介護の困難さが増し在宅が困難な者も徐々に増えている。また、重複障害により医療的ケアが必要な者の支援について既存の施設では対応できない状況である。									
【現状の課題】									
自立支援協議会において、事業者のサービス事業計画により、個々の障害に応じた支援の検討を各関係機関と重ねているが、在宅障害者の地域での支援、医療的ケアの支援が課題である。									
東遠地域広域障害者計画、第2期東遠地域広域障害者福祉計画に基づき、年度ごとの検証、分析を行い障害者福祉サービスの充実を推進していく。また、東遠地域自立支援協議会によりサービスの調整や課題の検討を行い円滑なサービス支援を進める。医療的ケアの必要な障害者のサービスについては、広域的な実施を含めて研究を重ねていく。									