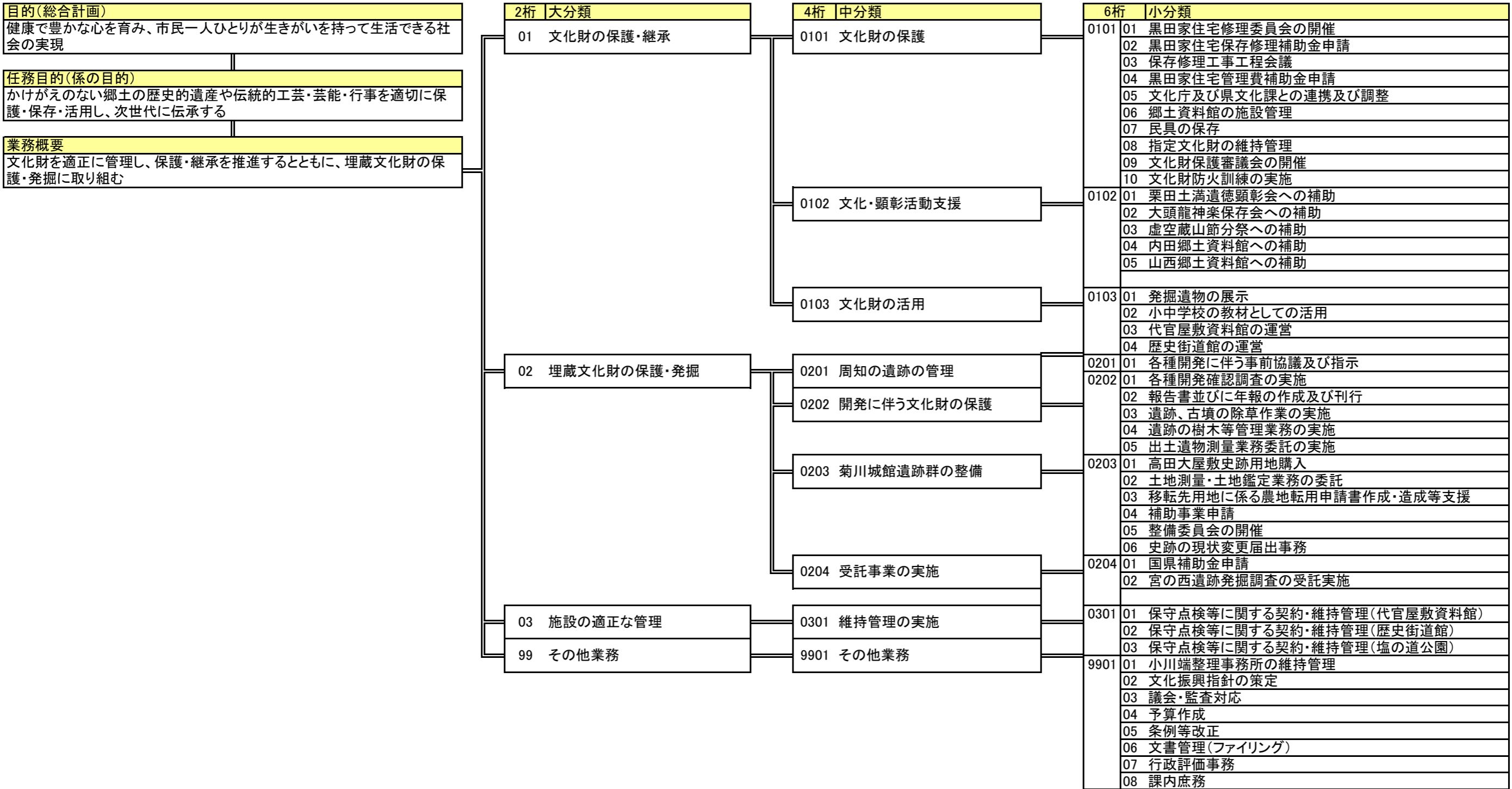


業務体系図(ロジックツリー図)

作成担当

教育文化部 社会教育課 文化振興係 (1/1)



業務棚卸表(個表)

| | | | | | | |
|------|------------------------|--------------------------------|--------|-----|------------|-------|
| 総合計画 | 基本方針 (総合計画 P14~P17) | 3.豊かなこころを育むまち【学校教育・社会教育】 | 平成22年度 | 作成日 | 平成22年5月21日 | |
| | 施策の柱 | 4.歴史・文化遺産の継承と活用 (総合計画 P52~P53) | 部コード | 50 | 部名 | 教育文化部 |
| | | | 課コード | 54 | 課名 | 社会教育課 |
| | | | シート | 1/1 | 係名 | 文化振興係 |

| 目的・業務概要 | | 管理指標 | 実績(H21) | 目標 | 期限 | 困難度 | 職員配置 | 備考 |
|----------------|---|-------------------------------|---------|------------------|------|-----|----------------------|----|
| 目的 (総合計画) | 健康で豊かな心を育み、市民一人ひとりが生きがいを持って生活できる社会の実現 | 歴史・文化遺産が適切に保全され活用されていると思う人の割合 | 56.6% | 54.1% (初年度実績) | 23年度 | — | 正規4人 嘱託 人 臨時 人 | |
| 任務目的 (係の目的) | かけがえのない郷土の歴史的遺産や伝統的工芸・芸能・行事を適切に保護・保存・活用し、次世代に伝承する | 代官屋敷資料館入館者数 | 1968人 | 2,600人 | 23年度 | ☆☆ | | |
| 業務概要 | 文化財を適正に管理し、保護・継承を推進するとともに、埋蔵文化財の保護・発掘に取り組む | 期限内処理率 | 100% | 100% | 23年度 | ☆ | | |

| 業務コード | | | 目的・業務内容 | 管理指標 | 実績(H21) | 目標 | 期限 | 困難度 | 人工 【時間数】 | 備考 |
|-------|------|--------|-------------------|-------------|---------|--------|------|-----|-------------|----|
| 2桁 | 4桁 | 6桁 | | | | | | | | |
| 01 | | | 文化財の保護・継承 | 代官屋敷資料館入館者数 | 1968人 | 2,600人 | 23年度 | ☆☆ | 1,232 | |
| | 0101 | | 文化財の保護 | 期限内処理率 | 100% | 100% | 22年度 | ☆ | 738 | |
| | | 010101 | 黒田家住宅修理委員会の開催 | 開催回数 | 3回 | 4回 | 22年度 | ☆ | 150 | |
| | | 010102 | 黒田家住宅保存修理補助金申請 | 期限内処理率 | 100% | 100% | 22年度 | ☆ | 35 | |
| | | 010103 | 保存修理工事工程会議 | 開催回数 | 9回 | 8回 | 22年度 | ☆ | 235 | |
| | | 010104 | 黒田家住宅管理費補助金申請 | 期限内処理率 | 100% | 100% | 22年度 | ☆ | 25 | |
| | | 010105 | 文化庁及び県文化課との連携及び調整 | 適正処理 | 適正処理 | 適正処理 | 22年度 | ☆ | 72 | |
| | | 010106 | 郷土資料館の施設管理 | 適正処理 | 適正処理 | 適正処理 | 22年度 | ☆ | 2 | |
| | | 010107 | 民具の保存 | 適正処理 | 適正処理 | 適正処理 | 22年度 | ☆ | 26 | |
| | | 010108 | 指定文化財の維持管理 | 適正処理 | 適正処理 | 適正処理 | 22年度 | ☆ | 120 | |
| | | 010109 | 文化財保護審議会の開催 | 開催回数 | 2回 | 2回 | 22年度 | ☆ | 44 | |
| | | 010110 | 文化財防火訓練の実施 | 適正処理 | 適正処理 | 適正処理 | 22年度 | ☆ | 29 | |
| | 0102 | | 文化・顕彰活動支援 | 活動実施率 | 100% | 100% | 22年度 | ☆ | 70 | |
| | | 010201 | 栗田土満遺徳顕彰会への補助 | 活動月数 | 7月 | 12月 | 22年度 | ☆ | 15 | |
| | | 010202 | 大頭龍神楽保存会への補助 | 活動月数 | 7月 | 12月 | 22年度 | ☆ | 10 | |
| | | 010203 | 虚空蔵山節分祭への補助 | 活動月数 | 3月 | 12月 | 22年度 | ☆ | 15 | |
| | | 010204 | 内田郷土資料館への補助 | 活動月数 | 7月 | 12月 | 22年度 | ☆ | 15 | |
| | | 010205 | 山西郷土資料館への補助 | 活動月数 | 1月 | 12月 | 22年度 | ☆ | 15 | |
| | 0103 | | 文化財の活用 | 適正処理 | 適正処理 | 適正処理 | 22年度 | ☆ | 424 | |
| | | 010301 | 発掘遺物の展示 | 適正処理 | 適正処理 | 適正処理 | 22年度 | ☆ | 30 | |
| | | 010302 | 小中学校の教材としての活用 | 活用回数 | 1回 | 1回 | 22年度 | ☆ | 24 | |
| | | 010303 | 代官屋敷資料館の運営 | 来館者数 | 1968人 | 2600人 | 22年度 | ☆ | 190 | |
| | | 010304 | 歴史街道館の運営 | 来館者数 | 1162人 | 2400人 | 22年度 | ☆ | 180 | |
| 02 | | | 埋蔵文化財の保護・発掘 | 期限内処理率 | 100% | 100% | 22年度 | ☆ | 4,411 | |

| 業務コード | | | 目的・業務内容 | 管理指標 | 実績(H21) | 目標 | 期限 | 困難度 | 人工【時間数】 | 備考 |
|-------|--------|---------------|-------------------------|--------|---------|------|------|-------|---------|----|
| 2桁 | 4桁 | 6桁 | | | | | | | | |
| | 0201 | | 周知の遺跡の管理 | 適正処理 | 適正処理 | 適正処理 | 22年度 | ☆ | 486 | |
| | | 020101 | 各種開発に伴う事前協議及び指示 | 適正処理 | 適正処理 | 適正処理 | 22年度 | ☆ | 486 | |
| | 0202 | | 開発に伴う文化財の保護 | 適正処理 | 適正処理 | 適正処理 | 22年度 | ☆ | 1,745 | |
| | | 020201 | 各種開発確認調査の実施 | 適正処理 | 適正処理 | 適正処理 | 22年度 | ☆ | 202 | |
| | | 020202 | 報告書並びに年報の作成及び刊行 | 処理期限 | 3月 | 3月 | 22年度 | ☆ | 1,497 | |
| | | 020203 | 遺跡、古墳の除草作業の実施 | 適正処理 | 適正処理 | 適正処理 | 22年度 | ☆ | 36 | |
| | | 020204 | 遺跡の樹木等管理業務の実施 | 適正処理 | 適正処理 | 適正処理 | 22年度 | ☆ | 5 | |
| | | 020205 | 出土遺物測量業務委託の実施 | 適正処理 | 適正処理 | 適正処理 | 22年度 | ☆ | 5 | |
| | 0203 | | 菊川城館遺跡群の整備 | 期限内処理率 | 100% | 100% | 22年度 | ☆ | 252 | |
| | | 020301 | 高田大屋敷史跡用地購入 | 処理期限 | 12月 | 3月 | 22年度 | ☆ | 153 | |
| | | 020302 | 土地測量・土地鑑定業務の委託 | 処理期限 | 8月 | 3月 | 22年度 | ☆ | 10 | |
| | | 020303 | 移転先用地に係る農地転用申請書作成・造成等支援 | 適正処理 | (許可無) | 適正処理 | 22年度 | ☆ | 15 | |
| | | 020304 | 補助事業申請 | 期限内処理率 | 100% | 100% | 22年度 | ☆ | 44 | |
| | | 020305 | 整備委員会の開催 | 開催回数 | 0回 | 1回 | 22年度 | ☆ | 0 | |
| | | 020306 | 史跡の現状変更届出事務 | 期限内処理率 | 100% | 100% | 22年度 | ☆ | 30 | |
| | 0204 | | 受託事業の実施 | 期限内処理率 | 100% | 100% | 22年度 | ☆ | 1,928 | |
| | | 020401 | 国県補助金申請 | 期限内処理率 | 100% | 100% | 22年度 | ☆ | 52 | |
| | | 020402 | 宮の西遺跡発掘調査の受託実施 | 処理期限 | 12月 | 12月 | 22年度 | ☆ | 1,876 | |
| 99 | | その他業務 | 適正処理 | 適正処理 | 適正処理 | 22年度 | ☆ | 1,693 | | |
| 9901 | | その他業務 | 適正処理 | 適正処理 | 適正処理 | 22年度 | ☆ | 1,693 | | |
| | 990101 | 小川端整理事務所の維持管理 | 適正処理 | 適正処理 | 適正処理 | 22年度 | ☆ | 393 | | |
| | 990102 | 文化振興指針の策定 | 適正処理 | 適正処理 | 適正処理 | 22年度 | ☆ | 60 | | |
| | 990103 | 議会・監査対応 | 適正処理 | 適正処理 | 適正処理 | 22年度 | ☆ | 380 | | |
| | 990104 | 予算作成 | 適正処理 | 適正処理 | 適正処理 | 22年度 | ☆ | 232 | | |
| | 990105 | 条例等改正 | 適正処理 | 適正処理 | 適正処理 | 22年度 | ☆ | 20 | | |
| | 990106 | 文書管理(ファイリング) | 適正処理 | 適正処理 | 適正処理 | 22年度 | ☆ | 68 | | |
| | 990107 | 行政評価事務 | 適正処理 | 適正処理 | 適正処理 | 22年度 | ☆ | 15 | | |
| | 990108 | 課内庶務 | 適正処理 | 適正処理 | 適正処理 | 22年度 | ☆ | 525 | | |

平成22年度 業務棚卸表(総括表)

| | | | | | | | | |
|---|--|---------------|--------|-------|---------|-------|------------------|------|
| 所属 | 教育文化部社会教育課文化振興係 | 係 表番号 | 1/1 | 内 線 | 73-1137 | | | |
| 総合計画の位置付け | | | | | | | | |
| 基本方針:豊かなこころを育むまち【学校教育・社会教育】 施策の柱:歴史・文化遺産の継承と活用 (総合計画 P52~P53) | | | | | | | | |
| 目的 | 総合計画等指標 | H20実績 | H21実績 | H22実績 | H23実績 | H24実績 | 目標 | 期限 |
| 健康で豊かな心を育み、市民一人ひとりが生きがいを持って生活できる社会の実現 | 歴史・文化遺産が適切に保全され活用されていると思う人の割合 | 54.9% | 56.6% | | | | 54.1% (初年度実績) | 23年度 |
| 任務目的 | かけがえのない郷土の歴史的遺産や伝統的工芸・芸能・行事を適切に保護・保存・活用し、次世代に伝承す | 代官屋敷資料館入館者数 | 2,698人 | 1968人 | | | 2,600人 | 23年度 |
| 業務概要 | 文化財を適正に管理し、保護・継承を推進するとともに、埋蔵文化財の保護・発掘に取り組む | 埋蔵文化財事務期限内処理率 | 100% | 100% | | | 100% | 23年度 |
| 【総合計画等指標の動向(現状分析)】 | | | | | | | | |
| アンケートによれば、歴史・文化遺産の保全が適切になされている割合が若干増加している。埋蔵文化財事務期限内処理は適切に処理を行っている。一方で代官屋敷資料館の入館者が減少している。これは、平成20年度より行っている黒田家住宅保存修理事業の影響で住宅敷地内の立入が制限されていることによる影響と考えられる。 | | | | | | | | |
| 【前年度からの改善措置】 | | | | | | | | |
| 本年度で黒田家住宅の保存修理事業は終了となる。保存修理の状況を市民等に紹介し、文化財の保存方法を周知するため、黒田家住宅の完成後の見学会の開催について所有者と協議し文化財の周知・活用を図っている。 | | | | | | | | |
| 【次年度改善措置】 | | | | | | | | |
| 黒田家住宅見学などの活用方法を所有者と協議すると共に、代官屋敷資料館等周辺施設と一体となった見学となるようなPRを図ることにより、文化財保護への周知や活用に結びつけていく。 | | | | | | | | |