

No.20

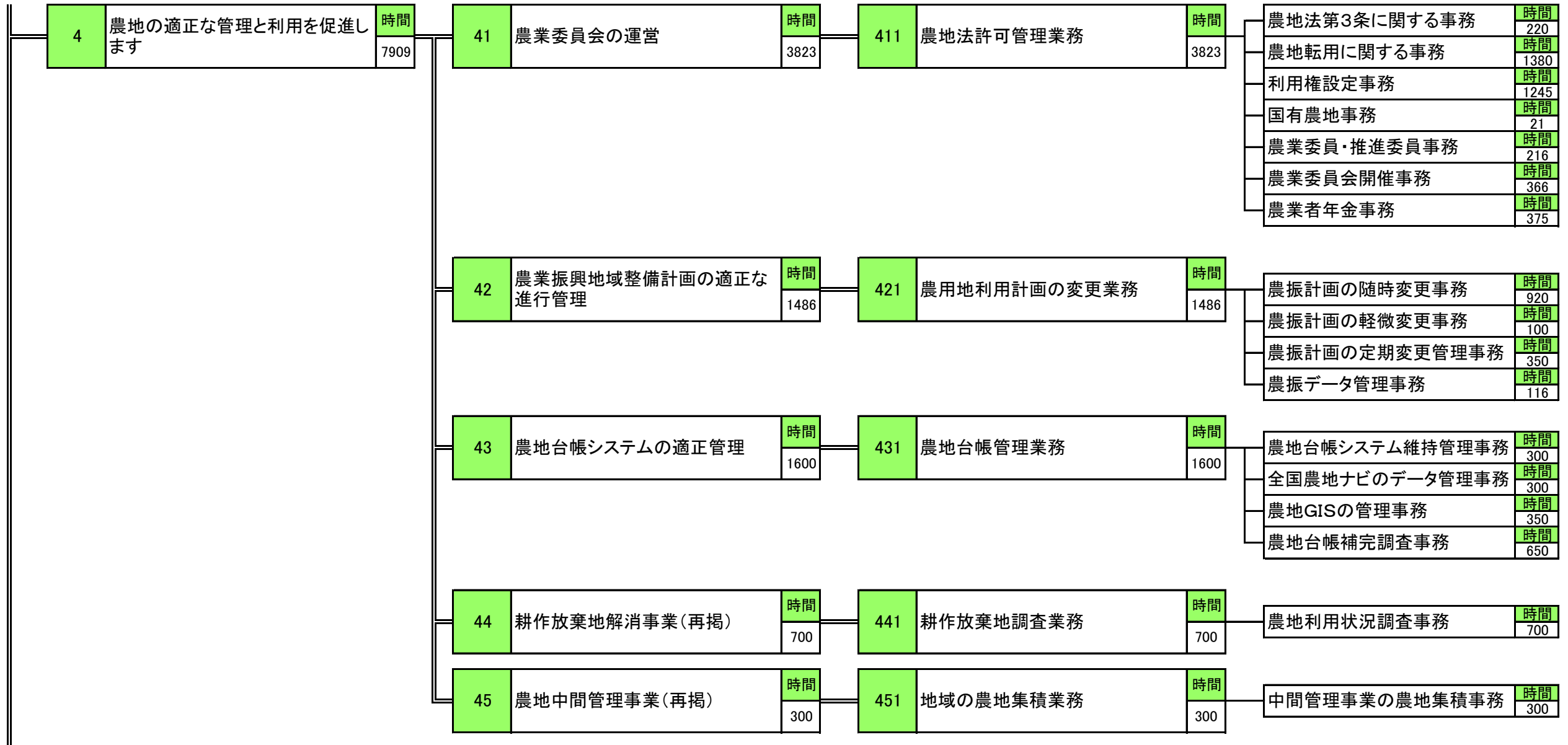
平成29年度業務棚卸表(個表)

担当課:農林課

基本目標	3.活気にあふれ地域の良さを伸ばすまち【産業】
政策名	1.農業振興と次世代農業モデルを推進するまちづくり

施策名(大分類)		事業名(中分類)		詳細事業名(小分類)		事務名(小小分類)																
1	菊川型農業モデルの創出を図ります	時間	4973	11	次世代農業推進事業	時間	1030	111	次世代農業推進事業	時間	1030	次世代農業推進事業企画	時間	600								
												内陸フロンティア事業企画	時間	400								
												次世代農業検討会開催	時間	10								
												交流エリア測量設計委託業務	時間	20								
												12	地域特産物(ブランド化)推進事業	時間	490	121	販路確保・拡充	時間	400	特産物の販路先開拓	時間	290
												122	地域特産物試験研究	時間	90					ちゃまめPRイベント実施	時間	60
												13	高収益作物との複合経営	時間	150	131	農地転換費用軽減支援事業	時間	120	ちゃまめ販売用袋企画委託	時間	50
												132	農林技術研究所との連携	時間	30					試験補助金申請受付・現場確認	時間	40
14	農業女子プロジェクト事業	時間	1230	141	アグリ姫プロジェクト推進事業	時間	1230	試験栽培管理	時間	50												
								13	農地転換費用軽減支援事業	時間	120	転換検討会開催	時間	20								
15	農林大・学校との連携	時間	410	151	研修等支援連携	時間	410	転換補助金申請受付・現場確認	時間	100												
								14	アグリ姫プロジェクト推進事業	時間	1230	研究相談	時間	30								
16	圃場環境整備支援事業	時間	602	161	アグリ姫圃場環境整備支援事業	時間	602	アグリ姫検討会開催	時間	20												
								17	アグリ姫プロジェクト推進事業	時間	1230	アグリ姫プロジェクト企画	時間	1010								
17	作業環境整備支援事業	時間	1061	171	アグリ姫作業環境整備支援事業	時間	1061	アグリ姫プロジェクト周知PR	時間	200												
								15	研修等支援連携	時間	410	インターンシップ等研修支援	時間	210								
16	圃場環境整備支援事業	時間	602	161	アグリ姫圃場環境整備支援事業	時間	602	農林大卒業生の就職誘致	時間	200												
								16	アグリ姫圃場環境整備支援事業	時間	602	アグリ姫圃場選定	時間	392								
17	作業環境整備支援事業	時間	1061	171	アグリ姫作業環境整備支援事業	時間	1061	アグリ姫圃場整備	時間	210												
								17	アグリ姫作業環境整備支援事業	時間	1061	アグリ姫農地所有適格法人支援	時間	340								
								17	アグリ姫作業環境整備支援事業	時間	1061	アグリ姫住居支援	時間	340								
								アグリ姫営農支援	時間	381												

【様式】個表(総合計画基本目標に紐付くシート)



【様式】個表(総合計画基本目標に紐付くシート)

5	農業生産基盤の整備と維持管理を行います	時間	51	農道整備・維持管理事業	時間	511	基幹農道整備事業	時間	県営基盤農道(伊達方公文名線)の支援	時間
		5907			1267			260	50	
									県営基盤農道(古谷農道)の支援	時間
										210
									市単土地改良事業補助(農道分)	時間
										247
									農業施設維持管理事業(農道分)	時間
										760
			52	農業水利施設整備・維持管理事業	時間	521	水利施設整備事業費	時間	県営農業水利施設整備(内田地区)の支援	時間
					1425			420		210
									県営農業水利施設整備(河東地区)の支援	時間
										210
						522	土地改良補助事業・農業施設維持管理費(水利施設分)	時間	市単土地改良事業補助(水利施設分)	時間
								650		440
									農業施設維持管理事業(水利施設分)	時間
										210
						523	湛水防除施設等管理費	時間	下内田排水機場の維持管理	時間
								220		185
									加茂井堰の維持管理	時間
										35
						524	ため池等整備事業	時間	峯反法井堰改修に伴う支援	時間
								135		135
			53	農業用ため池整備・維持管理事業	時間	531	震災対策農業水利施設整備事業	時間	震災対策農業水利施設(ため池)調査	時間
					1070			590		405
									県営震災対策農業水利施設(ため池)の支援	時間
										185
						532	県費補助ため池改修整備事業費	時間	老朽ため池の改修	時間
								300		300
						533	土地改良補助事業・農業施設維持管理費	時間	市単土地改良事業補助(ため池分)	時間
								180		75
									農業施設維持管理事業(ため池分)	時間
										105
			54	農業・農村の多面的機能推進事業	時間	541	多面的機能支払交付金事業	時間	多面的機能支払交付金事務	時間
					1010			1010		905
									せんがまち棚田倶楽部支援	時間
										105
			55	土地改良団体との連携	時間	551	土地改良事業総務費・土地改良補助事業	時間	各種土地改良改良団体との調整	時間
					1135			520		120
									各種土地改良改良団体償還補助事務	時間
										400
						552	大井川右岸土地改良区推進事業費	時間	大井川右岸土地改良区の運営支援	時間
								365		145
									国営大井川用水事業の調整	時間
										220
						553	牧之原畑総事業推進費	時間	牧之原畑総土地改良区の運営支援	時間
								250		250