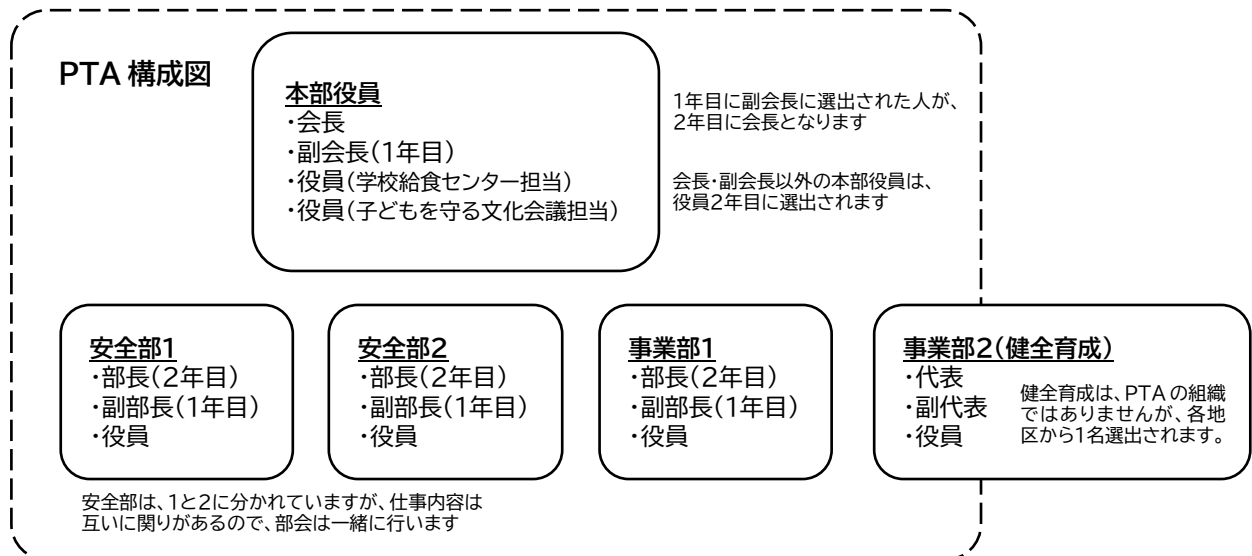


# 加茂小学校 PTA 役員選出資料 R6年度

## 加茂小学校 PTA の概要

### 1. PTA 構成図

PTA は、各地区から選出された1名～4名、計23名で構成されています。任期は2年間となります。  
**事業部1・2、安全部1・2**で構成され、**本部役員・部長会(年5回)、常任委員会および専門部会(年2回)**が開催されます。なお、**事業部2は、地区健全育成の活動を主の活動とするため、PTAの会合には出席しません。**  
**本部役員は、各部に所属しながら本部の仕事を担当します。**



### 2. 本部役員・部長・副部長の役割

本部役員	会長	<ul style="list-style-type: none"> <li>●常任委員会にて挨拶</li> <li>●校外会合出席 ●校内会合出席</li> <li>●入学式、運動会、卒業式参列 ●PTA 会計監査</li> </ul>
	副会長	●本部役員・部長会、常任委員会での司会 ●入学式、運動会、卒業式参列
	役員(学校給食センター担当)	●「給食センター運営委員会」参加(平日昼:年5回)
	役員(子どもを守る文化会議担当)	<ul style="list-style-type: none"> <li>●「子どもを守る文化会議」のための事前会議参加(年3回)</li> <li>●「子どもを守る文化会議」参加(9月土曜午前)</li> </ul>
部長	<ul style="list-style-type: none"> <li>●本部役員・部長会・常任委員会での各部活動報告および予定読み上げ</li> <li>●専門部会での司会進行 ●部内の連絡取りまとめ</li> </ul>	
副部長	<ul style="list-style-type: none"> <li>●部長不在時の本部役員・部長会・常任委員会・専門部会での部長代行</li> <li>●部会での議事録作成</li> </ul>	

### 3. 各部の活動内容

安全部 1	<ul style="list-style-type: none"> <li>●登校班決め ●登校班編成表/通学路図作成</li> <li>●通学区会参加 ●交通安全を語る会参加</li> <li>●年度途中の転入出対応 ●災害時等の登校対応、連絡網</li> </ul>	安全部1と2の仕事の分け方は、地区により多少変わります
安全部 2	●登校見守りあいさつ当番表作成 ●こども 110 番の家へのお礼と継続依頼	
事業部1	●次年度役員選出取りまとめ ●奉仕作業への参加 ●リサイクル週間への協力	
事業部2(健全育成) ○…健全育成の活動	<ul style="list-style-type: none"> <li>●運動会の片付け協力※PTAの活動</li> <li>○加茂支部総会(4月) ○明るい地域づくり標語活動(5月)</li> <li>○教育講演会(6月) ○社会科見学引率(数名:8月)</li> <li>○手芸教室(11月)→文化祭(11月)で作品展示</li> <li>○加茂青少年育成会主催の会議に参加(平日夜:年6回)※代表、副代表</li> <li>○加茂支部総会での司会進行または議長(4月)※副代表</li> </ul>	

#### 4. 本部役員・部長会、常任委員会、専門部会について

	参加者	開催日時および内容
本部役員・部長会 ※出席者をわかりやすくするために「役員会」の名称を「本部役員・部長会」に改めます。	本部役員+各部部长	・年5回(4月、6月、11月、1月、2月)平日18:30~19:00 ・常任委員会の前の事前打合せ、伝達事項の確認 ・6月の会は、前年度からの課題や変更が必要な案件を検討
常任委員会	全員	・年2回(4月、11月)平日19:00~ ・PTA 全般の活動報告および予定連絡
専門部会	全員	・常任委員会終了後、各部に分かれて行われる会議 ・予定確認や相談事項についての話し合い

### 役員選出の手順について

#### 1. 各地区での選出

11月上旬までに、各地区の事業部員が取りまとめて、地区ごとに役員を選出します。

選出される人数と部会名は、以下の通りです。

白岩段	-	安全部 1(事業部2、安全部2兼任) (1名)
白岩下	安全部 1、事業部1 (2名)	安全部 2、事業部2 (2名)
白岩東	事業部1、事業部2 (2名)	安全部 1、安全部 2 (2名)
西袋	安全部 2、事業部1 (2名)	安全部 1、事業部2 (2名)
長池	安全部 1、安全部 2 (2名)	事業部1、事業部2 (2名)
小川端	安全部 1(安全部2兼任)※ (1名)	事業部1※ (1名)
三軒家	事業部1、事業部2 (2名)	安全部 1、安全部 2 (2名)

このパターンで、毎年交互に選出

※小川端の事業部2(健全育成)は毎年1年目の役員が兼任する。

#### 2. 役員選考会

日 付:11月第4週 金曜日

会 場:加茂地区センター

方 法:グループA・B・Cに分かれて、役職を決めていきます。

グループ	参加者	選出する役職	備考
A	・次年度1年目の役員 ※事業部2(健全育成)役員を除く ・事業部【司会進行】 ※グループB参加者を除く ・会長 ・副会長 ・安全部1、2副部長	①本部役員 1名 ・副会長(翌年度会長) ②副部長 3名 ・事業部1 ・安全部1 ・安全部2	・①→②の順で決めていきます。 ・副部長は、翌年度部長となります。 (副部長の時から仕事内容を把握でき、次年度選考会を円滑に進めるため) ・副部長は、2年目の本部役員の対象外となります。
B	・次年度2年目の役員 ※1年目副部長を除く ・事業部(副部長+1名)【司会進行】 ・学校給食センター担当 ・子どもを守る文化会議担当	本部役員 2名 ・学校給食センター担当 ・子どもを守る文化会議担当	・2年目の役員の中で役職につくのは6名(会長、本部役員2名、部長3名)のため、毎年役につかない方が2~3名います。その方々には、各種講演会等への参加分担任をお願いすることがあります。
C	・次年度事業部2(健全育成)役員 ・健全育成担当(R6から廃止)	事業部2(健全育成)代表 2名 ・代表 ・副代表	・事業部2(健全育成)部員は、本部役員の対象外です。