



菊川中央公園 <眺めがよく、虫取りやスポーツが楽しめる高台の公園>

おっ鳥だ!

展望台

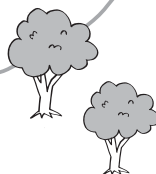
菊川の街が一望できるね



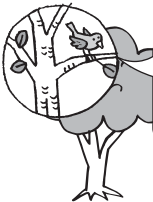
散策路が整っているの、自分にあった散歩コースが楽しめます!



あずまや



ボクのところまでのほっておいで!



自然がいっぱい
バードウォッチングもできるね



広い芝生広場



あずまや

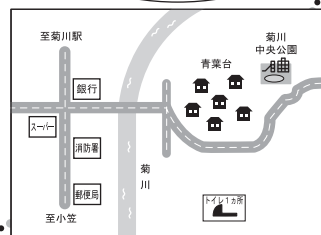


芝すべりが楽しいよ!

小高い丘

○春は桜が見事です。夏は虫取り、秋は松ぼっくりやどんぐり拾いなどが楽しめます。

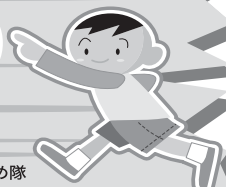
○展望台やあずまやでは、菊川地域を一望でき、日の出や夕やけ、夜景、星空が美しいです。



公園であそぼう ⑤

Let's Play in the Park

協力：子育て情報あつめ隊



下平川公園 <ひとりじめできる プライベートな公園>



電子基準点のデータは、土地の測量や地図の作成、地震調査研究の基礎資料として利用されています。



至 菊川市街



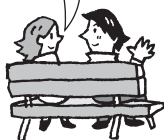
下平川公園

コンビニ

桜つつみ公園 <散歩の途中に ひと休みできる公園>

丹野川

遊具はありません



桜つつみ公園

小笠支所

小笠図書館

至 御前崎

※下平川公園、桜つつみ公園にはトイレはありません。



お願い 公園には「ゴミは必ず持ち帰る」など一般的なルールと各公園それぞれのルールがあります。みんなで楽しい時間を過ごすためにも、大人は子どもにマナーを伝えましょう。