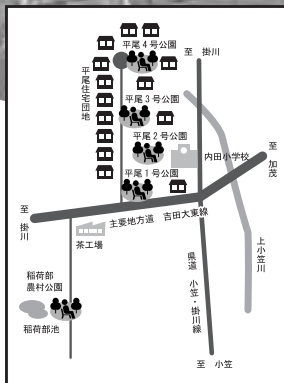




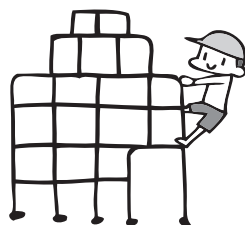
# 平尾第3公園 <団地の中のほのほのとした公園>



トイレ



水道



ジャングルジム

芝生広場

(夏場は日よけの帽子が必要です)

※平尾公園に駐車場はありません

平尾第1公園



広い広場で思いっきり遊ぼう

平尾第2公園



奥行きのある公園です

平尾第4公園



変わったジャングルジムに挑戦

# 公園であそぼう ⑦

Let's Play in the Park

協力：子育て情報あつめ隊

# 稲荷部農村公園 <遊具がいっぱい！春の桜も楽しみな公園>



回転ジャングルジム



つき山

たんけんできる  
トンネルが  
あるよ！



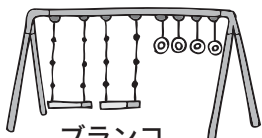
砂場



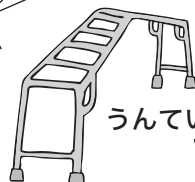
ブランコ



トイレ(ポータブル)



ブランコ



うんてい



桜の木がいっぱい。  
春にはお花見も  
楽しめそう。



傾斜を活かした  
すべり台

すごく広い砂利広場  
(地面を使った昔の遊びもできます)

※駐車場が狭いので注意してください



すべり台

