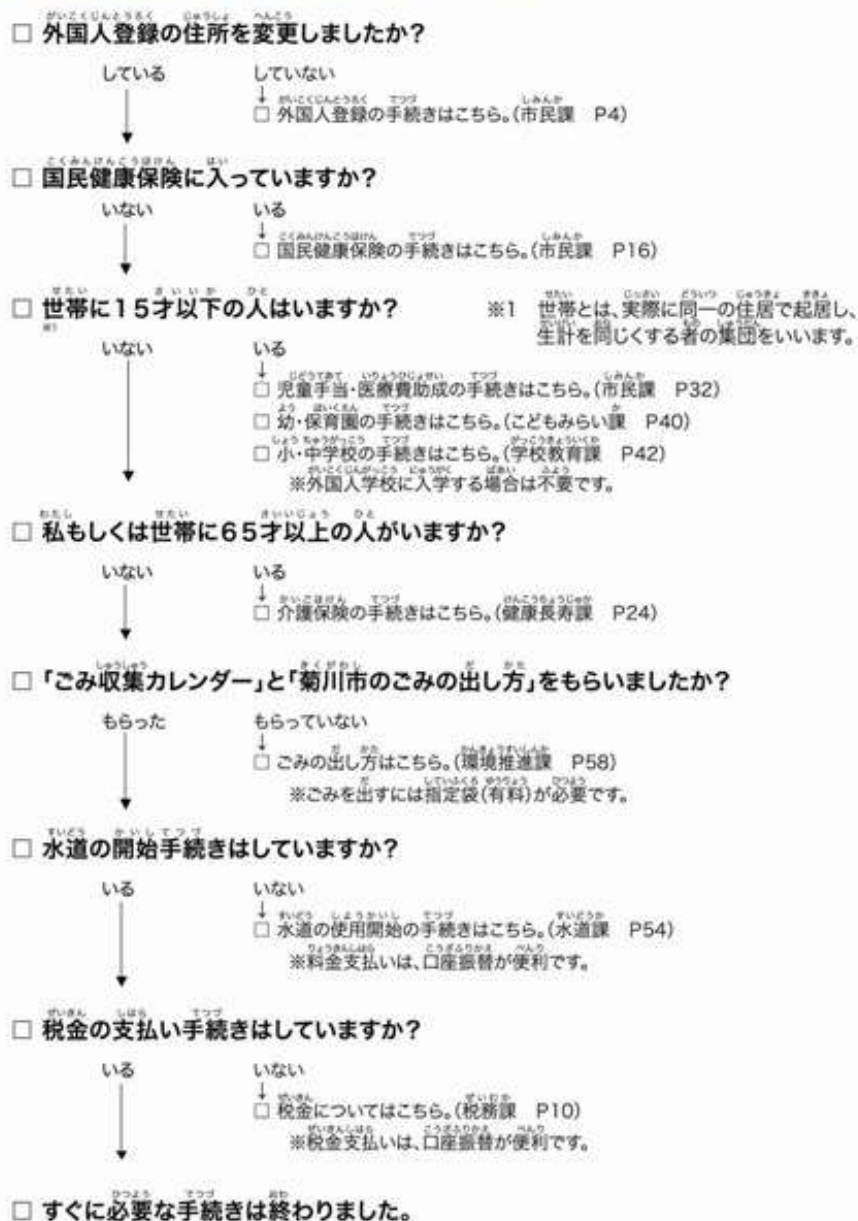
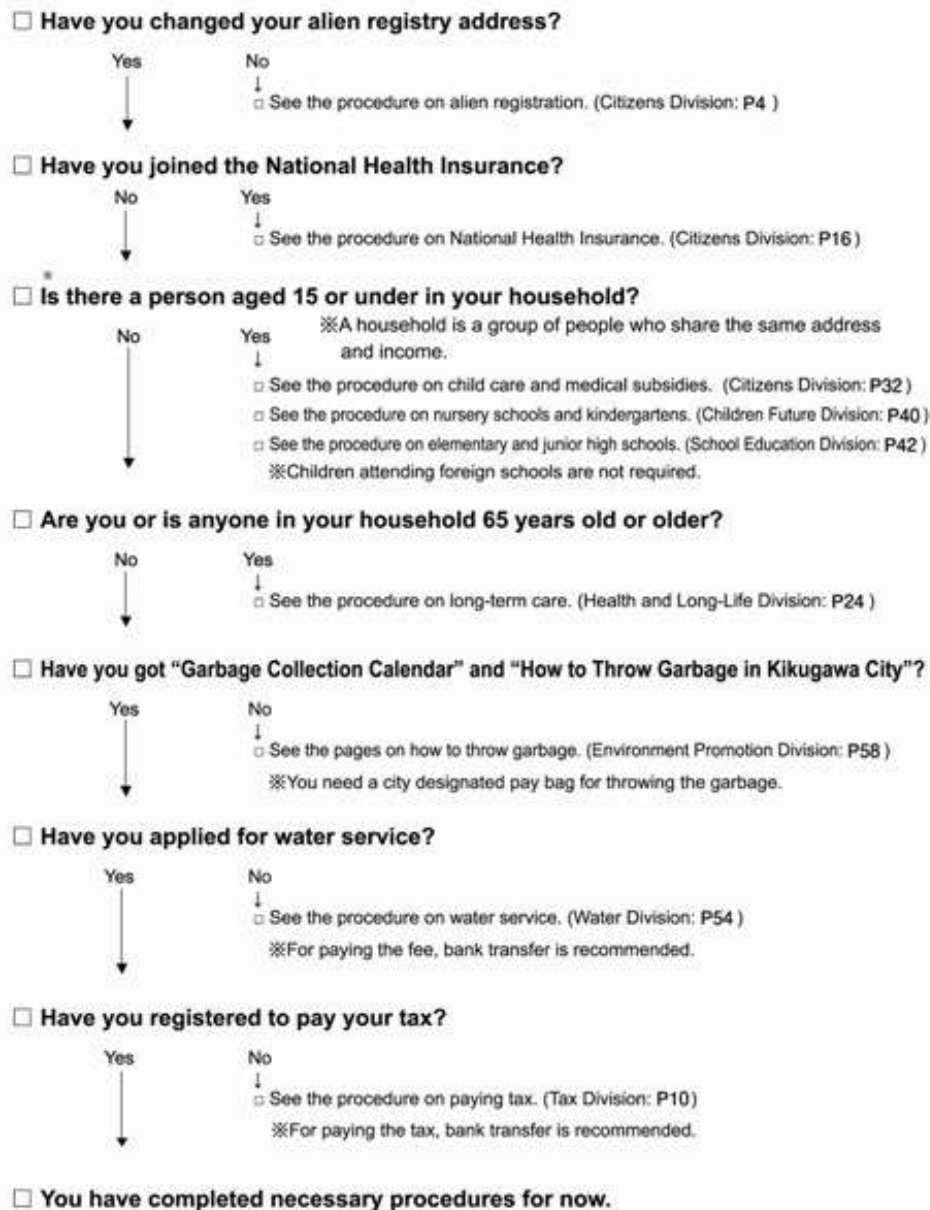


◆転入時に必要な手続きフローチャート◆



※この便利帳について、詳しく知りたい方は毎週火曜日に外国人相談日があるので聞くことができます。

◆Procedural Flowchart upon Moving In◆



※If you have any questions about this handbook, you can visit the foreigner consulting service on Tuesdays.

てんしゃつじ ひつよう てつづ
◆転出時に必要な手続きフローチャート◆



ごみ(粗大ごみ)の処理はしましたか?

した

していない

ごみの出し方はこちら。(環境推進課 P58)
※粗大ごみは、資源ギャラリーへ直接持ち込んでください。

水道の使用休止の手続きはしていますか?

いる

いない

水道の使用休止の手続きはこちら。(水道課 P54)
※料金支払いは、口座振替が便利です。

国民健康保険に入っていますか?

いない

いる

国民健康保険の手続きはこちら。(市民課 P16)

印鑑登録をしていますか?

いない

いる

印鑑登録証をお返してください。(市民課 P4)

税金の支払いましたか?

いる

いない

未納がないか確認しましょう。(税務課 P10)

世帯に15才以下の人はいますか?

いない

いる

児童手当・医療費助成の手続きはこちら。(市民課 P32)
 幼・保育園の手続きはこちら。(こどもみらい課 P40)
 小・中学校の手続きはこちら。(学校教育課 P42)
※学校で転校の書類をもらい、市民課で手続きしてください。

私もしくは家族に65才以上の人はいますか?

いない

いる

介護保険の手続きはこちら。(健康長寿課 P24)

すぐに必要な手続きは終わりました。

※新しく住む市町村になったら、市役所で外国人登録の変更を14日以内にしてください。

◆Procedure Flowchart upon Moving Out◆



Have you thrown all the garbage (bulky garbage items)?

Yes

No

See the pages on how to throw the garbage.
(Environment Promotion Division: P58)
※Please take bulky garbage items directly to the Resource Gallery.

Have you stopped the water service?

Yes

No

Please see the procedure on stopping water. (Water Division: P54)
※or paying the fee, bank transfer is recommended.

Have you joined the National Health Insurance?

No

Yes

See the procedure on National Health Insurance. (Citizens Division: P16)

Have you registered your seal?

No

Yes

Please return your seal registration card. (Citizens Division: P4)

Have you paid all your taxes?

Yes

No

Please make sure that all the taxes were paid. (Tax Division: P10)

Is there a person aged 15 or under in your household?

No

Yes

See the procedure on child care and medical subsidies. (Citizens Division: P32)
 See the procedure on nursery schools and kindergartens. (Children Future Division: P40)
 See the procedure on elementary and junior high schools. (School Education Division: P42)
※Please get the necessary papers for transfer at the school and take them to the Citizens Division.

Are you or is anyone in your household 65 years old or older?

No

Yes

See the procedure on long-term care insurance.
(Health and Long-Life Division: P24)

You have completed necessary procedures for now.

※After moving into another city, town or village, please notify the change of residence to the alien registration office of the municipality within 14days.