

# 平成28年度 第1回 菊川市地域公共交通会議

---

## 議事次第

日時：平成28年10月12日（水）

午後13時30分～

会場：201・202会議室（本庁舎）

### 1 開 会

### 2 あいさつ

### 3 報告事項

- (1) 平成27年度菊川市コミュニティバスの利用実績等について（報告）
- (2) 平成29年度菊川市コミュニティバスの運行について（報告）

### 4 協議事項

- (1) フリー降車区間について（協議）
- (2) 静岡県生活交通確保対策協議会への申し出事項について（協議）

### 5 閉 会

報告事項1 平成27年度菊川市コミュニティバスの利用実績等について（報告）

**1 年度での比較（H25～H27）**

(1) 収支状況及び費用対効果

年度	費用 (A)	運賃収入 (B)	県補助 (C)	運行経費(D)	
				a(県補助を除く)	b(運賃収入、県補助を除く)
H25	30,880,623円	2,183,519円	5,670,000円	28,697,104円	23,027,104円
H26	34,632,367円	2,267,894円	6,969,000円	32,364,473円	25,395,473円
H27	30,735,562円	2,106,626円	7,051,000円	28,628,936円	21,577,936円

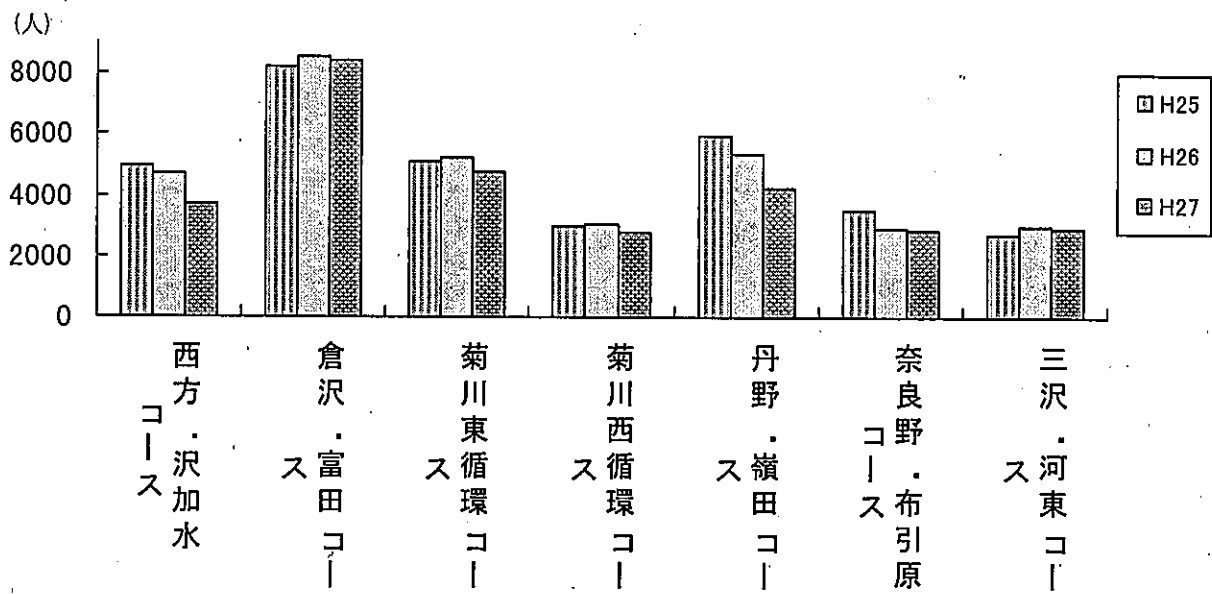
年度	利用者数 (E)	利用者1人あたり経費(F)		市民1人あたり経費(G)	
		a	b	a	b
H25	33,406人	859円	689円	600円	482円
H26	32,831人	985円	773円	678円	532円
H27	29,685人	964円	726円	598円	451円

費用(A) = 委託料 + 需用費 + 会議委員報酬 + 自賠責保険料 + 重量税  
 運賃収入(B) 県からの補助金(C)  
 運行経費(D) = 費用(A) - 収入 ⇒ 菊川市の持ち出し金額  
 利用者1人あたり経費(F) = 運行経費(D) ÷ 利用者数(E)  
 市民1人あたり経費(G) = 運行経費(D) ÷ 該当年度3月末人口

(2) 年間利用者数

運行年度	運行日数	年間利用者数	前年度との比較	1日あたり利用者数
H25	244日	33,406人	▲1,963人	136.9人
H26	242日	32,831人	▲575人	135.6人
H27	243日	29,685人	▲3,146人	122.1人

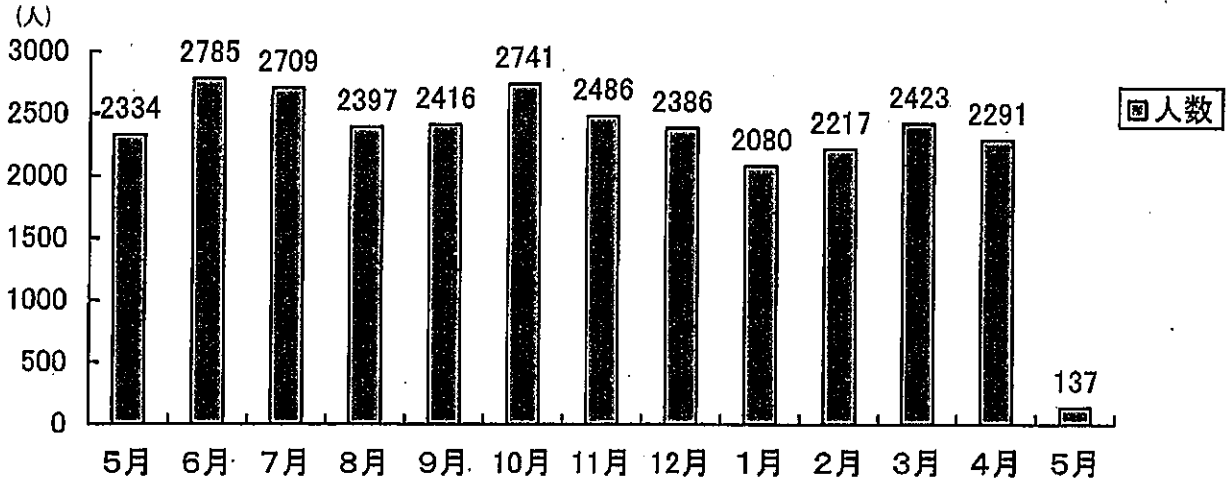
(3) コース別年間利用者数



	H27. 4. 1~H28. 3. 31	前年比	日あたり利用者数
西方・沢水加	3,701人	▲1,027人	15.2人
倉沢・富田	8,384人	▲126人	34.5人
東循環	4,761人	▲457人	19.5人
西循環	2,771人	▲293人	11.4人
丹野・嶺田	4,254人	▲1,115人	17.5人
奈良野・布引原	2,878人	▲66人	11.8人
三沢・河東	2,936人	▲62人	12.0人

## 2 平成27年5月7日から平成28年5月2日 利用者集計

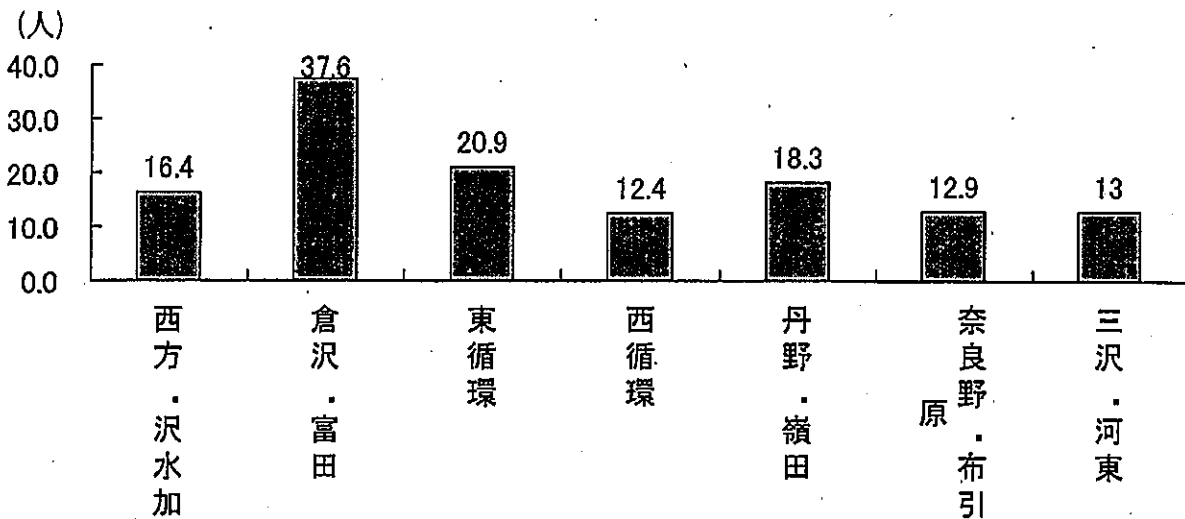
(1) 月別利用者数



(2) コース別利用者数

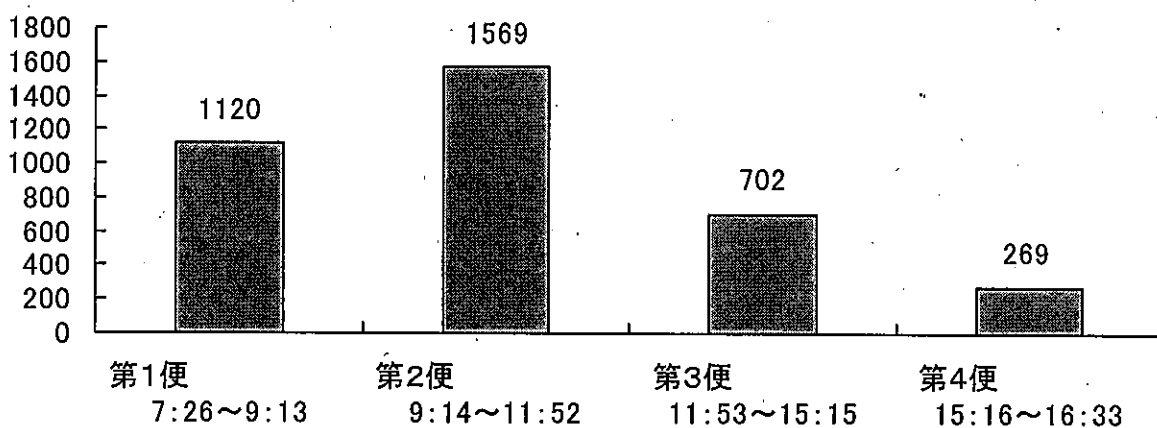
コース	人数	コース	人数
西方・沢水加	3,660人	丹野・嶺田	4,092人
倉沢・富田	8,400人	奈良野・布引原	2,882人
東循環	4,682人	三沢・河東	2,910人
西循環	2,776人		

(3) コース別1日あたり利用者数 (223日)

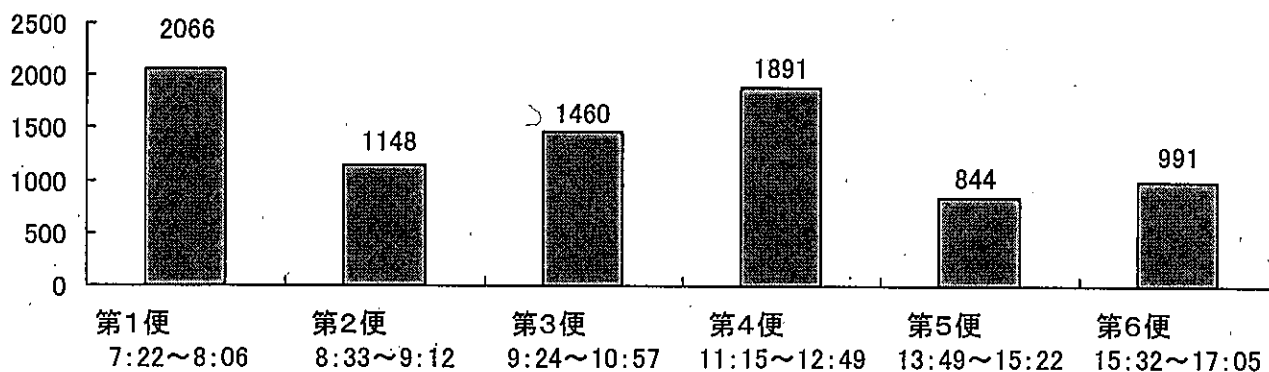


(4) 便別の乗車人数

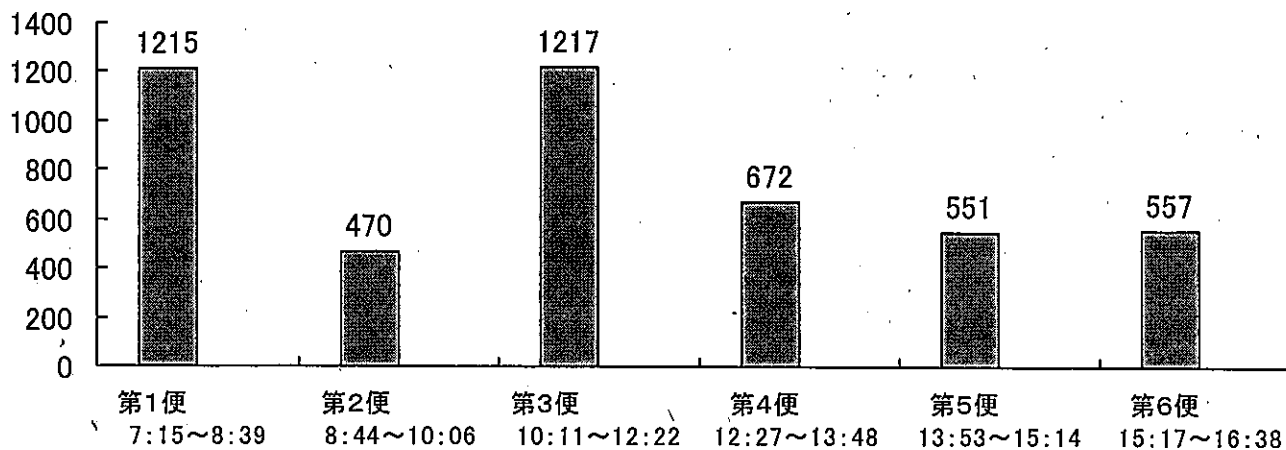
■ 西方・沢水加コース (らいおん)



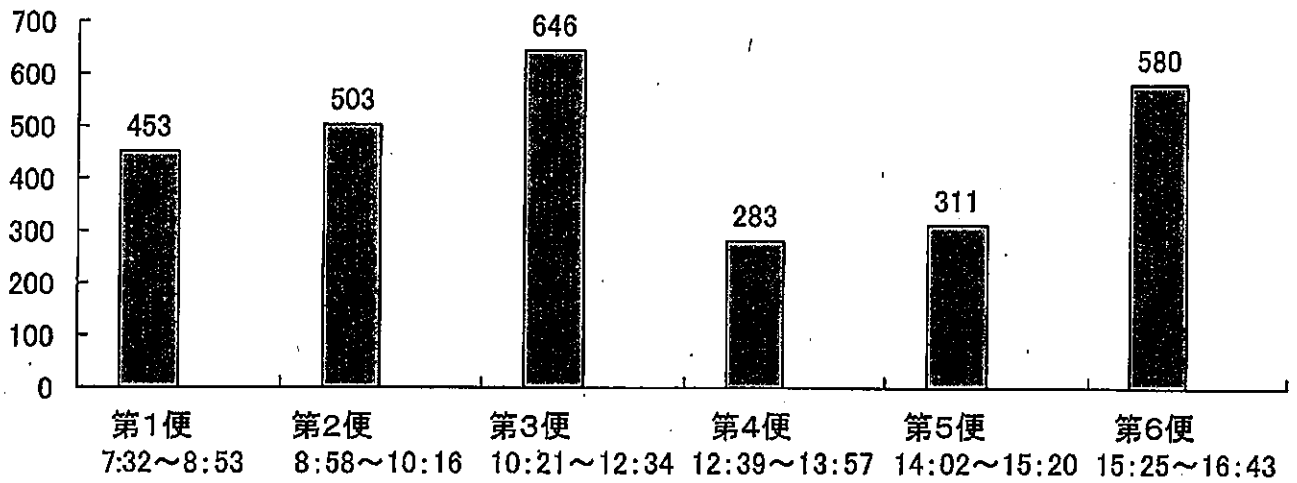
■ 倉沢・富田コース (ぱんだ)



■ 菊川東循環コース (ぞう)

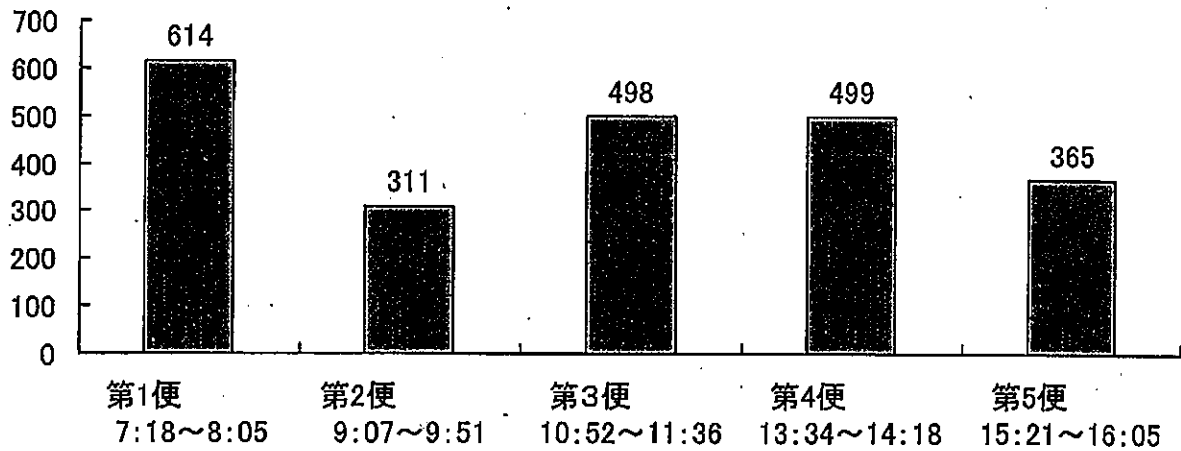


■菊川西循環コース (いぬ)

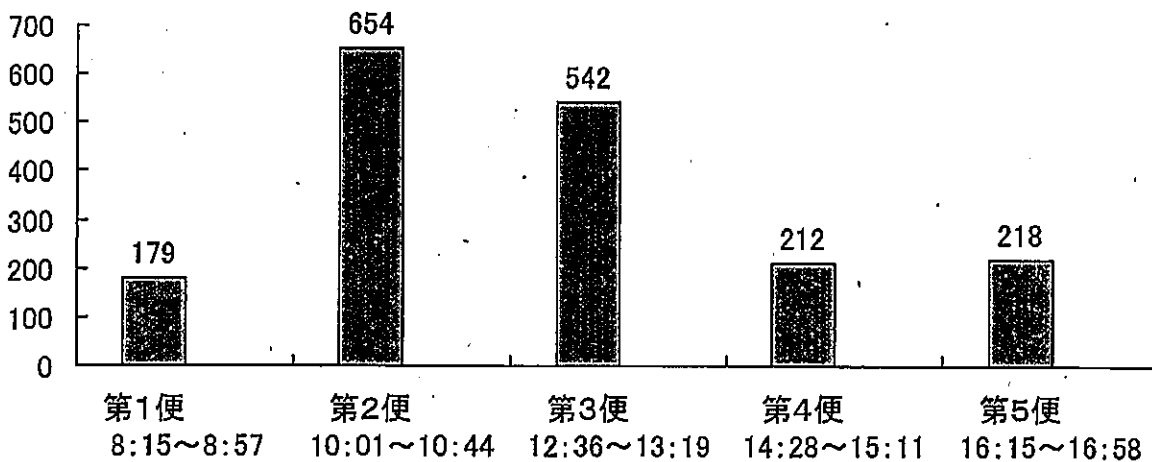


■丹野・嶺田コース (くま)

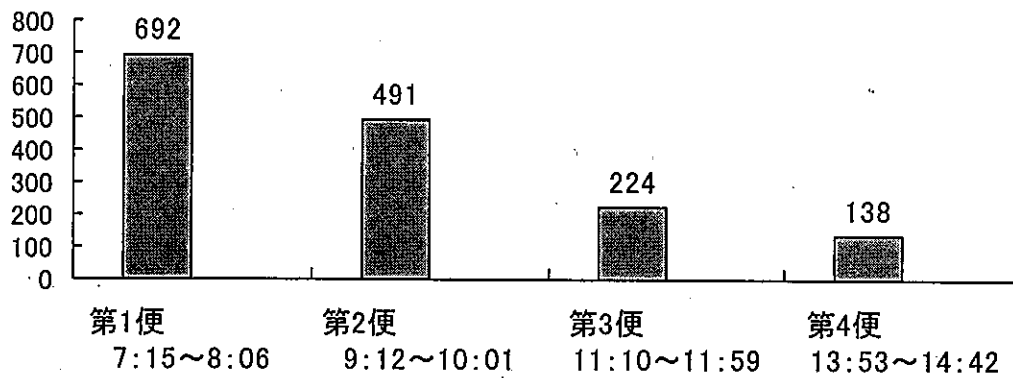
□往路 (西ヶ崎公民館→菊川病院)



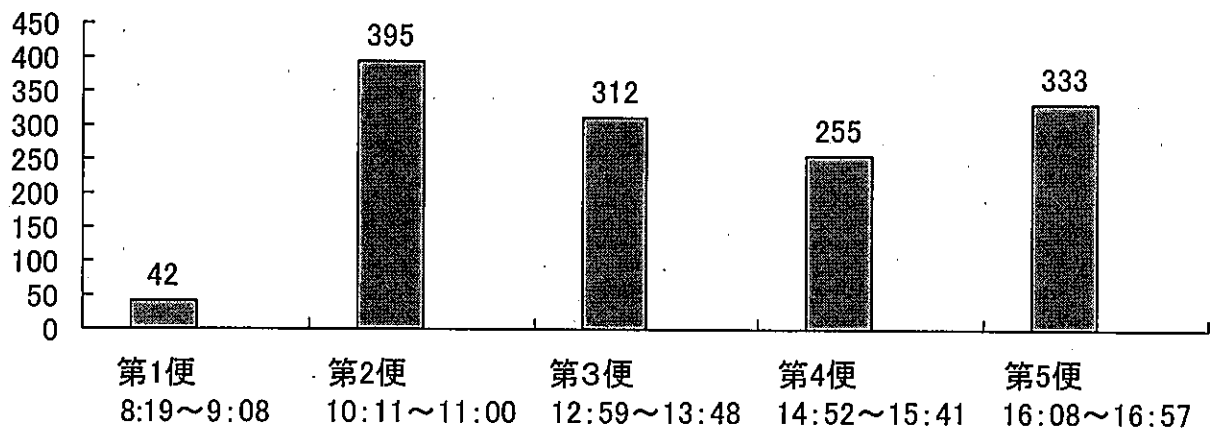
□復路 (菊川病院→西ヶ崎公民館)



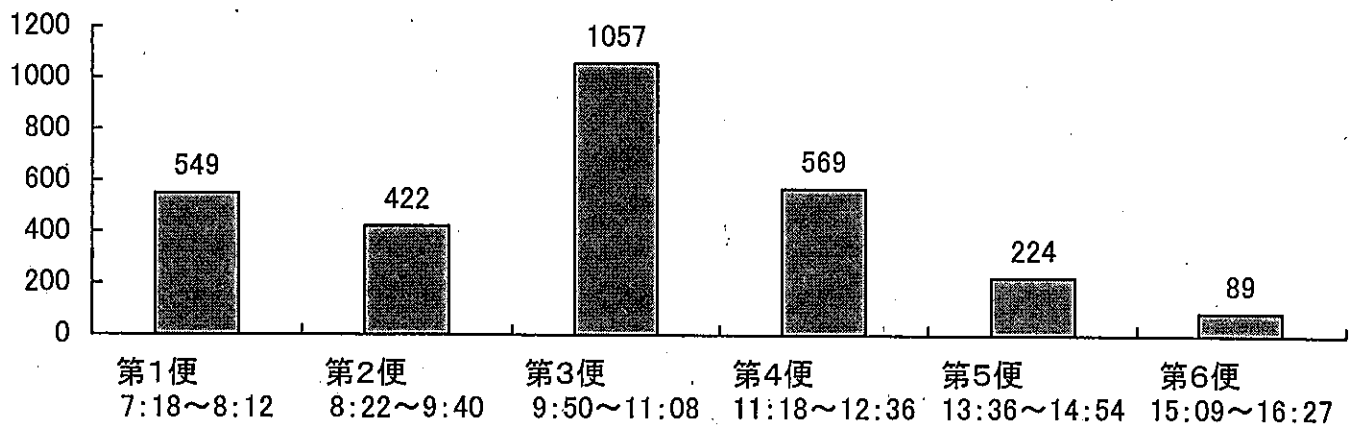
■ 奈良野・布引原コース (ねこ)  
 □ 往路 (布引原北公民館→菊川病院)



□ 復路 (菊川病院→布引原北公民館)



■ 三沢・河東コース (うし)



コース別・停留所別 (H27.5.7~H28.5.2)

西方・沢水加コース (らいおん)

NO	停留所名	乗降者
1	菊川市立総合病院	2,108
2	菊川駅前	665
3	パロー西	366
4	プラザけやき	229
5	沢水加谷口橋	363
6	菊川市役所前	220
7	五丁目下	275
8	畑無公会堂	154
9	J A 菊川中央支店	296
10	奉仕橋	172
11	公文名公会堂	83
12	緑ヶ丘	110
13	アエル	33
14	六本松集会所	25
15	さわだの庄	34
16	柳町三丁目	218
17	田ヶ谷公民堂	144
18	上本所団地	166
18	富士見台	128
20	えんてつSC	178
20	豆腐橋	151
22	沢水加生活館	112
23	沢田公会堂	97
24	千駄ヶ原	50
24	江戸側	12
26	萬田橋	205
27	上本所(マルモ)	68
28	河城地区センター	31
29	菊川インター前	97
30	神尾公会堂	87
31	堀田下	53
32	島川公会堂	60
32	牛淵公民館	22
34	吉沢橋	27
35	柳町公会堂	33
36	堀之内小学校	88
37	六郷茶農協	4
38	和田公会堂前	42
39	潮海寺地区公民館	27
39	牛淵茶農協	5
41	菊川北薬局前	17
42	神尾上	16
43	東部デイサービス	7
44	堀之内公会堂	17
45	原段	10
46	茶業振興センター	1
47	日吉町	10
48	下半済	0
49	西田橋	4
	合計	7,320

倉沢・富田コース

(ぱんだ)

NO	停留所名	乗降者数
1	菊川市立総合病院	2,296
2	JA河城支店	1,661
3	菊川駅前	1,582
4	杏林堂前	1,207
5	パロー西	1,082
6	上倉沢公会堂	1,093
7	上倉沢茶農協	261
8	上本所団地	1,264
9	東富田公会堂	404
10	潮海寺仁王門下	379
11	えんてつSC	619
12	プラザけやき	279
13	JA菊川中央支店	390
14	富田(落合商店)	236
15	五丁目上	574
16	菊川市役所	395
17	潮海寺地区公民館	290
18	河城地区センター	482
19	和田公会堂前	278
20	菊川インター前	214
21	上本所(マルモ)	281
22	吉沢橋	400
23	西富田茶農協	114
24	アエル	68
25	JA菊川センター	372
26	下倉沢公会堂入口	247
27	友田公会堂	134
28	東部デイサービス	133
29	七富神社	17
30	病院北薬局前	46
31	下半済	2
	合計	16,800



菊川東循環コース (ぞう)

NO	停留所名	乗降者数
1	菊川市立総合病院	1,343
2	青葉台一丁目	669
3	菊川駅前	1,244
4	初咲町	737
5	沢水加原	853
6	青葉台三丁目	297
7	JA菊川中央支店	456
8	菊川眼科前	413
9	スーパーラック前	243
10	虹の丘	246
11	杉原脳神経外科前	270
12	菊川市役所	257
12	富士見台	144
14	牧之原農村婦人の家	189
15	丸尾原神社	74
16	牧之原上(桂花堂前)	197
17	池ヶ谷内科前	183
18	プラザけやき	209
19	布引原北公民館	206
20	牧之原上区集会所	415
21	丹野原	88
22	長者原	134
23	打上五丁目	65
24	青葉台コミュニティセンター	127
25	茶業振興センター	3
26	神尾上	36
27	小沢入口	23
28	病院北薬局前	133
28	喜久の園	52
30	アエル	18
31	神尾公会堂	20
32	打上鹿島神社前	12
33	下半済	8
	合計	9,364

菊川西循環コース (いぬ)

NO	停留所名	乗降者数
1	菊川市立総合病院	1,661
2	菊川駅前	949
3	プラザけやき	200
4	加茂小学校北	240
5	下本所(パロー)前	223
6	北島クリニック	34
7	矢崎	51
8	杏林堂前	198
9	JA菊川中央支店	241
10	初咲町	25
11	段横地	29
12	白岩下	32
12	菊川市役所前	172
14	スーパーラック前	82
15	杉原脳神経外科	105
16	高田	103
17	平尾団地3号公園	168
18	稲荷部公会堂	114
19	御門	108
20	JA六郷支店(六郷小前)	66
21	JA菊川センター	100
22	森クリニック	44
23	菊川西中学校前	136
24	長池	70
25	西平尾	23
26	中内田上地区集落センター	26
27	耳川	36
28	坪井橋	20
28	内田地区センター	36
30	川島公会堂	60
31	政所南	35
32	病院北薬局前	36
33	みのり薬局	0
34	応声教院前	5
35	打上五丁目	27
36	月岡公会堂	86
37	下半済	8
38	東平尾公民館	3
39	政所北	0
	合計	5,552

丹野・嶺田コース (くま)

NO	停留所名	乗降者数
1	菊川市立総合病院	1,629
2	しずてつストア小笠店	1,511
3	平田	677
4	丹野公民館	429
5	J A遠州夢咲本店	415
6	和松会	785
7	中丹野	112
8	西嶺田公民館	255
9	堂山公民館	128
10	古谷	292
11	奥横地公民館	248
12	西ヶ崎公民館	147
13	小笠図書館	189
14	大石構造改造センター	162
15	丹野	67
16	嶺田神社前	106
17	平川橋西	76
18	川東公民館	163
19	川中公民館	153
20	川上橋	81
21	みねだ会館	120
21	東林寺入口	7
23	中嶺田	49
23	丹野橋	50
25	西嶺田	65
26	塩の道公園前	129
27	小菊荘	27
28	棚草公民館	7
28	猿渡橋	65
30	棚草入口	4
31	奥横地屋台小屋	26
32	みのり薬局前	7
33	棚草	3
	合計	8,184

奈良野・布引原コース (ねこ)

NO	停留所名	乗降者数
1	菊川市立総合病院	1,667
2	しずてつストア小笠店	546
3	平田	466
4	高橋原	489
5	布引原北公民館	329
6	小笠支所	176
6	高橋原公民館	257
8	赤土下	247
9	池村公民館	124
10	フガク工機北	107
11	J A遠州夢咲本店	221
12	小笠図書館	96
13	高田	90
14	あかっちクリニック	158
15	北島クリニック	42
15	磯部	67
17	城山下	60
18	川島公会堂	74
19	赤土公民館	78
20	堤	83
21	布引原南公民館	17
22	花水木団地	80
23	正林寺	24
23	川中公民館	15
25	赤土上	32
26	小笠東小学校	34
27	花水木	21
28	段平尾	29
29	段横地	118
30	川西	9
31	みのり薬局	8
	合計	5,764

三沢・河東コース (うし)

NO	停留所名	乗降者数
1	菊川市立総合病院	1,637
2	しずてつストア小笠店	974
3	八幡谷	314
4	堀口公民館	378
5	平田	230
6	宝珠寺	410
7	赤土下	131
8	西村公民館	150
9	山西公民館	188
10	春日	139
11	藤井公民館	80
12	小笠支所	46
13	あかっちクリニック	71
14	協和会館	157
15	虚空蔵	6
16	三沢下集会所	71
17	志瑞	74
17	J A遠州夢咲本店	34
17	南ニュータウン	166
20	一之谷公民館	59
21	高橋	27
22	中西公民館	44
23	小笠図書館	44
24	三沢公民館	40
25	南町三丁目	30
26	山平下	44
27	佐栗谷コミュニティセンター	60
28	横地小学校	71
28	前岡	28
30	段横地	20
30	フガク工機北	24
32	みのり薬局	9
32	東組公民館	20
34	松秀園	14
35	今間公民館	18
35	北之谷	1
35	三沢上集会所	11
	合計	5,820

# 停留所別乗降者数

乗降者数の多い順に掲載

NO	停留所名	乗降者数	1日あたり	コース名			
1	菊川市立総合病院	12,341	49.8	全7コース			
2	菊川駅前	4,440	17.9	西方・沢水加	倉沢・富田	東循環	西循環
3	しずてつストア小笠店	3,031	12.2	丹野・嶺田	奈良野・布引原	三沢・河東	
4	JA河城支店	1,661	6.7	倉沢・富田			
5	パロー西	1,448	5.8	西方・沢水加	倉沢・富田		
6	上本所団地	1,430	5.8	西方・沢水加	倉沢・富田		
7	杏林堂前	1,405	5.7	倉沢・富田	西循環		
8	JA菊川中央支店	1,383	5.6	西方・沢水加	倉沢・富田	東循環	西循環
9	平田	1,373	5.5	丹野・嶺田	奈良野・布引原	三沢・河東	
10	上倉沢公会堂	1,093	4.4	倉沢・富田			
11	菊川市役所前	1,044	4.2	西方・沢水加	倉沢・富田	東循環	西循環
12	ブラザげやき	917	3.7	西方・沢水加	倉沢・富田	東循環	西循環
13	沢水加原	853	3.4	東循環			
14	えんてつ菊川SC	797	3.2	西方・沢水加	倉沢・富田		
15	和松会	785	3.2	丹野・嶺田			
16	初咲町	762	3.1	東循環	西循環		
17	JA遠州夢咲本店	670	2.7	丹野・嶺田	奈良野・布引原	三沢・河東	
18	青葉台一丁目	669	2.7	東循環			
19	五丁目上	574	2.3	倉沢・富田			
20	布引原北公民館	535	2.2	東循環	奈良野・布引原		
21	河城地区センター	513	2.1	西方・沢水加	倉沢・富田		
22	高橋原	489	2.0	奈良野・布引原			
23	JA菊川センター	472	1.9	倉沢・富田	西循環		
23	丹野公民館	429	1.7	丹野・嶺田			
25	吉沢橋	427	1.7	西方・沢水加	倉沢・富田		
26	牧之原上区集会所	415	1.7	東循環			
27	菊川眼科前	413	1.7	東循環			
28	宝珠寺	410	1.7	三沢・河東			
28	東富田公会堂	404	1.6	倉沢・富田			
30	潮海寺仁王門下	379	1.5	倉沢・富田			
31	堀口公民館	378	1.5	三沢・河東			
31	赤土下	378	1.5	奈良野・布引原	三沢・河東		
33	杉原脳神経外科前	375	1.5	東循環	西循環		
34	沢水加谷口橋	363	1.5	西方・沢水加			
35	上本所(マルモ)	349	1.4	西方・沢水加	倉沢・富田		
36	小笠図書館	329	1.3	丹野・嶺田	奈良野・布引原	三沢・河東	
37	スーパーラック前	325	1.3	東循環	西循環		
38	潮海寺地区公民館	317	1.3	西方・沢水加	倉沢・富田		
39	八幡谷	314	1.3	三沢・河東			
40	菊川インター前	311	1.3	西方・沢水加	倉沢・富田		
41	青葉台三丁目	297	1.2	東循環			
42	古谷	292	1.2	丹野・嶺田			
43	和田公会堂前	278	1.1	倉沢・富田			
44	五丁目下	275	1.1	西方・沢水加			
45	富士見台	272	1.1	西方・沢水加	東循環		
46	上倉沢茶農協	261	1.1	倉沢・富田			
47	高橋原公民館	257	1.0	奈良野・布引原			
48	西嶺田公民館	255	1.0	丹野・嶺田			
49	奥横地公民館	248	1.0	丹野・嶺田			
50	下倉沢公会堂入口	247	1.0	倉沢・富田			
51	虹の丘	246	1.0	東循環			
52	加茂小学校北	240	1.0	西循環			
53	富田(落合商店)	236	1.0	倉沢・富田			
53	病院北薬局前	232	0.9	西方・沢水加	倉沢・富田	東循環	西循環
55	あかつちクリニック	229	0.9	奈良野・布引原	三沢・河東		
55	下本所(パロー前)	223	0.9	西循環			
57	小笠支所	222	0.9	奈良野・布引原	三沢・河東		
58	柳町3丁目	218	0.9	西方・沢水加			
59	萬田橋	205	0.8	西方・沢水加			
60	牧之原上(桂花堂前)	197	0.8	東循環			
61	高田	193	0.8	西循環	奈良野・布引原		
61	牧之原農村婦人の家	189	0.8	東循環			
63	山西公民館	188	0.8	三沢・河東			
64	池ヶ谷内科前	183	0.7	東循環			

NO	停留所名	乗降者数	1日あたり	コース名		
65	奉仕橋	172	0.7	西方・沢水加		
66	川中公民館	168	0.7	丹野・嶺田	奈良野・布引原	
67	平尾団地3号公園	168	0.7	西循環		
68	段横地	167	0.7	西循環	奈良野・布引原	三沢・河東
69	南ニュータウン	166	0.7	三沢・河東		
70	川東公民館	163	0.7	丹野・嶺田		
71	大石構造改善センター	162	0.7	丹野・嶺田		
72	協和会館	157	0.6	三沢・河東		
73	畑無公会堂	154	0.6	西方・沢水加		
74	豆腐橋	151	0.6	西方・沢水加		
75	西村公民館	150	0.6	三沢・河東		
76	西ヶ崎公民館	147	0.6	丹野・嶺田		
76	田ヶ谷公会堂	144	0.6	西方・沢水加		
78	東部デイサービス	140	0.6	西方・沢水加	倉沢・富田	
79	春日	139	0.6	三沢・河東		
80	菊川西中学校前	136	0.5	西循環		
81	友田公会堂	134	0.5	倉沢・富田		
81	川島公会堂	134	0.5	西循環	奈良野・布引原	
83	長者原	134	0.5	東循環		
84	フガク工機北	131	0.5	奈良野・布引原	三沢・河東	
85	塩の道公園前	129	0.5	丹野・嶺田		
86	堂山公民館	128	0.5	丹野・嶺田		
87	青塚台コミュニティセンター	127	0.5	東循環		
88	池村公民館	124	0.5	奈良野・布引原		
89	嶺田地区センター	120	0.5	丹野・嶺田		
90	アエル	119	0.5	西方・沢水加	倉沢・富田	東循環
91	西富田茶農協	114	0.5	倉沢・富田		
92	稲荷部公会堂	114	0.5	西循環		
93	中丹野	112	0.5	丹野・嶺田		
94	沢水加生活館	112	0.5	西方・沢水加		
95	緑ヶ丘	110	0.4	西方・沢水加		
96	御門	108	0.4	西循環		
96	神尾公会堂	107	0.4	西方・沢水加	東循環	
98	嶺田神社前	106	0.4	丹野・嶺田		
99	沢田公会堂	97	0.4	西方・沢水加		
100	打上五丁目	92	0.4	東循環	西循環	
101	丹野原	88	0.4	東循環		
102	堀之内小学校	88	0.4	西方・沢水加		
102	月岡公民館	86	0.3	西循環		
104	公文名公会堂	83	0.3	西方・沢水加		
105	堤	83	0.3	奈良野・布引原		
106	川上橋	81	0.3	丹野・嶺田		
106	藤井公民館	80	0.3	三沢・河東		
108	花水木団地	80	0.3	奈良野・布引原		
109	赤土公民館	78	0.3	奈良野・布引原		
110	北島クリニック	76	0.3	西循環	奈良野・布引原	
111	平川橋西	76	0.3	丹野・嶺田		
112	丸尾原神社	74	0.3	東循環		
112	志瑞	74	0.3	三沢・河東		
114	三沢下集会所	71	0.3	三沢・河東		
114	横地小学校	71	0.3	三沢・河東		
116	長池	70	0.3	西循環		
117	丹野	67	0.3	丹野・嶺田		
118	磯部	67	0.3	奈良野・布引原		
119	J A六郷支店(六郷小前)	66	0.3	西循環		
120	西嶺田	65	0.3	丹野・嶺田		
120	猿渡橋	65	0.3	丹野・嶺田		
120	城山下	60	0.2	奈良野・布引原		
123	島川公会堂	60	0.2	西方・沢水加		
124	佐栗谷コミュニティセンター	60	0.2	三沢・河東		
125	一之谷公民館	59	0.2	三沢・河東		
126	堀田下	53	0.2	西方・沢水加		
126	神尾上	52	0.2	西方・沢水加	東循環	
126	喜久の園	52	0.2	東循環		
129	矢崎	51	0.2	西循環		

NO	停留所名	乗降者数	1日あたり	コース名			
130	千駄ヶ原	50	0.2	西方・沢水加			
130	丹野橋	50	0.2	丹野・嶺田			
130	中嶺田	49	0.2	丹野・嶺田			
133	森クリニック	44	0.2	西循環			
133	中西公民館	44	0.2	三沢・河東			
135	山平下	44	0.2	三沢・河東			
136	和田公会堂前	42	0.2	西方・沢水加			
137	三沢公民館	40	0.2	三沢・河東			
137	耳川	36	0.1	西循環			
137	内田地区センター	36	0.1	西循環			
140	政所南	35	0.1	西循環			
140	さわだの庄	34	0.1	西方・沢水加			
142	小笠東小学校	34	0.1	奈良野・布引原			
143	柳町公会堂	33	0.1	西方・沢水加			
143	白岩下	32	0.1	西循環			
145	赤土上	32	0.1	奈良野・布引原			
146	南町3丁目	30	0.1	三沢・河東			
147	段平尾	29	0.1	奈良野・布引原			
148	前岡	28	0.1	三沢・河東			
149	高橋	27	0.1	三沢・河東			
149	小菊荘	27	0.1	丹野・嶺田			
151	中内田上地区集落センター	26	0.1	西循環			
151	奥横地屋台小屋	26	0.1	丹野・嶺田			
153	六本松集会所	25	0.1	西方・沢水加			
153	正林寺	24	0.1	奈良野・布引原			
153	みのり薬局前	24	0.1	西循環	丹野・嶺田	奈良野・布引原	三沢・河東
156	西平尾	23	0.1	西循環			
156	小沢入口	23	0.1	東循環			
158	牛淵公民館	22	0.1	西方・沢水加			
159	花水木	21	0.1	奈良野・布引原			
159	坪井橋	20	0.1	西循環			
159	東組公民館	20	0.1	三沢・河東			
162	下半済	18	0.1	西方・沢水加	倉沢・富田	東循環	西循環
162	今間公民館	18	0.1	三沢・河東			
162	七富神社	17	0.1	倉沢・富田			
165	布引原南公民館	17	0.1	奈良野・布引原			
165	堀之内公会堂	17	0.1	西方・沢水加			
166	松秀園	14	0.1	三沢・河東			
167	江戸側	12	0.0	西方・沢水加			
168	打上鹿島神社前	12	0.0	東循環			
169	三沢上集会所	11	0.0	三沢・河東			
170	原段	10	0.0	西方・沢水加			
171	日吉町	10	0.0	西方・沢水加			
172	川西	9	0.0	奈良野・布引原			
173	東林寺入口	7	0.0	丹野・嶺田			
173	棚草公民館	7	0.0	丹野・嶺田			
175	虚空蔵	6	0.0	三沢・河東			
175	牛淵茶農協	5	0.0	西方・沢水加			
177	応声教院前	5	0.0	西循環			
177	茶業振興センター	4	0.0	西方・沢水加	東循環		
179	六郷茶農協	4	0.0	西方・沢水加			
179	棚草入口	4	0.0	丹野・嶺田			
179	西田橋	4	0.0	西方・沢水加			
182	棚草	3	0.0	丹野・嶺田			
183	東平尾公民館	3	0.0	西循環			
183	北之谷	1	0.0	三沢・河東			
185	政所北			西循環			
	合計	58,804					

## 報告事項2 平成29年度菊川市コミュニティバスの運行について（報告）

### 1 平成28年度菊川市コミュニティバスの運行に関する報告

#### (1) 運行委託会社について

株式会社第一通商（掛川市大池）に委託。

委託期間：平成27年4月1日～平成28年6月30日まで。

株式会社CMS に委託。

委託期間：平成28年7月1日～平成28年11月30日まで。

株式会社第一通商から株式会社CMSに変更となった経緯

平成28年6月2日 (株)第一通商より契約解除申請書が提出された為、内部で今後の対応を検討した結果、コミュニティバス運行停止による市民の混乱を防ぐため緊急措置として、下請会社である(株)CMSと運行業務委託契約を締結する。

平成28年7月1日 (株)CMSによる運行を開始する。

平成28年12月以降の運行委託会社については、10月に入札を実施予定。

#### (2) 平成28年度運行改訂について

平成28年5月6日に、コース・時刻表等の改訂を行いました。

#### 《菊川市コミュニティバス 現行の運行概要》

目的	高齢者など平日昼間の移動手段を持たない方を対象とし、特に路線バスが運行していない公共交通の空白地域を中心に、医療機関・スーパー等商業施設・公共施設などへの交通手段として運行
路線	7路線
運行日	平日のみ（土日祝日・12/29～1/3は、運行しない。）
運行時間	おおむね午前7時15分～午後5時
運賃	小学生以上100円（乗り継ぎは無料） ○ 運賃免除者 ● 身体障害者手帳の交付を受けている者及び同行の介護人 ● 精神障害者保健福祉手帳の交付を受けている者及び同行の介護人 ● 戦傷病者手帳の交付を受けている者及び同行の介護人 ● 療育手帳の交付を受けている者及び同行の介護人 ● 要介護認定で要介護1以上の者及び要介護3以上の者の同行の介護人 ● 未就学児童 ● 乗継をする者
使用車両	10人乗りワゴン車両 7台（1路線1台）+1台（予備車両）

## 2 平成29年度からの菊川市コミュニティバスの運行について

### (1) 平成29年度からの運行について

今までと同様の方法で運行を維持。

運 行・・・平日のみの定時定路線（全7路線）

運 賃・・・小学生以上100円（免除制度あり）

### (2) 平成29年度運行改訂について

現行を基本として改訂案を検討します。

#### 《運行の基本設定》

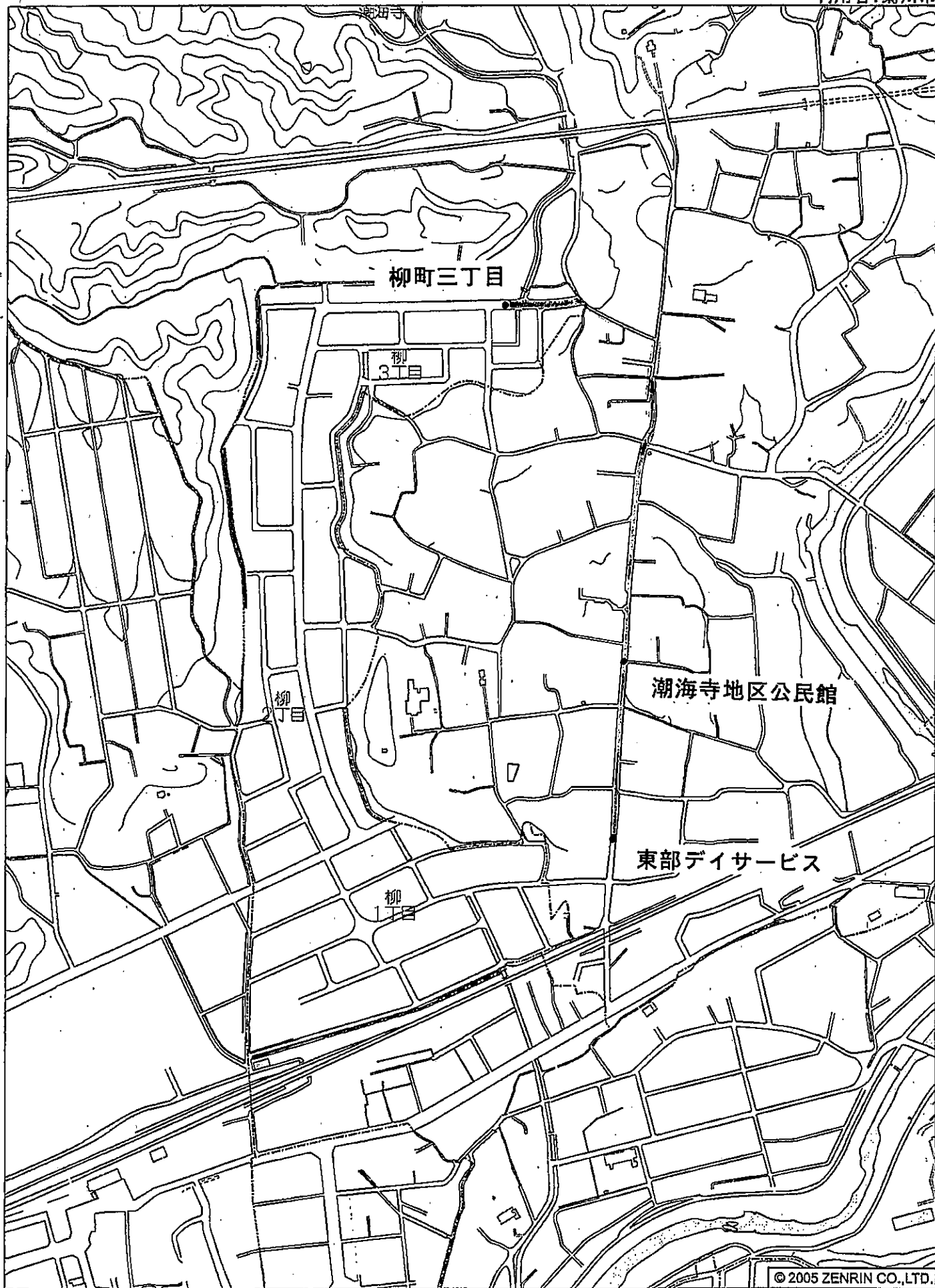
路線・ 停留所	<ul style="list-style-type: none"><li>◇ 1便にかかる時間（始発停留所から菊川市立総合病院までの所要時間）を、原則1時間以内とする。</li><li>◇ バス停留所の新設及び統廃合の検討の際に、停留所間の距離を考慮する。</li></ul>
時刻表	<ul style="list-style-type: none"><li>◇ 乗り継ぎについて 「菊川市立総合病院」停留所での菊川方面と小笠方面の乗り継ぎを中心に、路線が複数乗り入れている停留所での乗り継ぎに配慮した設定とする。</li><li>◇ 菊川市立総合病院・あかっちクリニックの受付時間に配慮した設定とする。</li><li>◇ 運転手の休憩時間を配慮した設定とします。</li></ul>

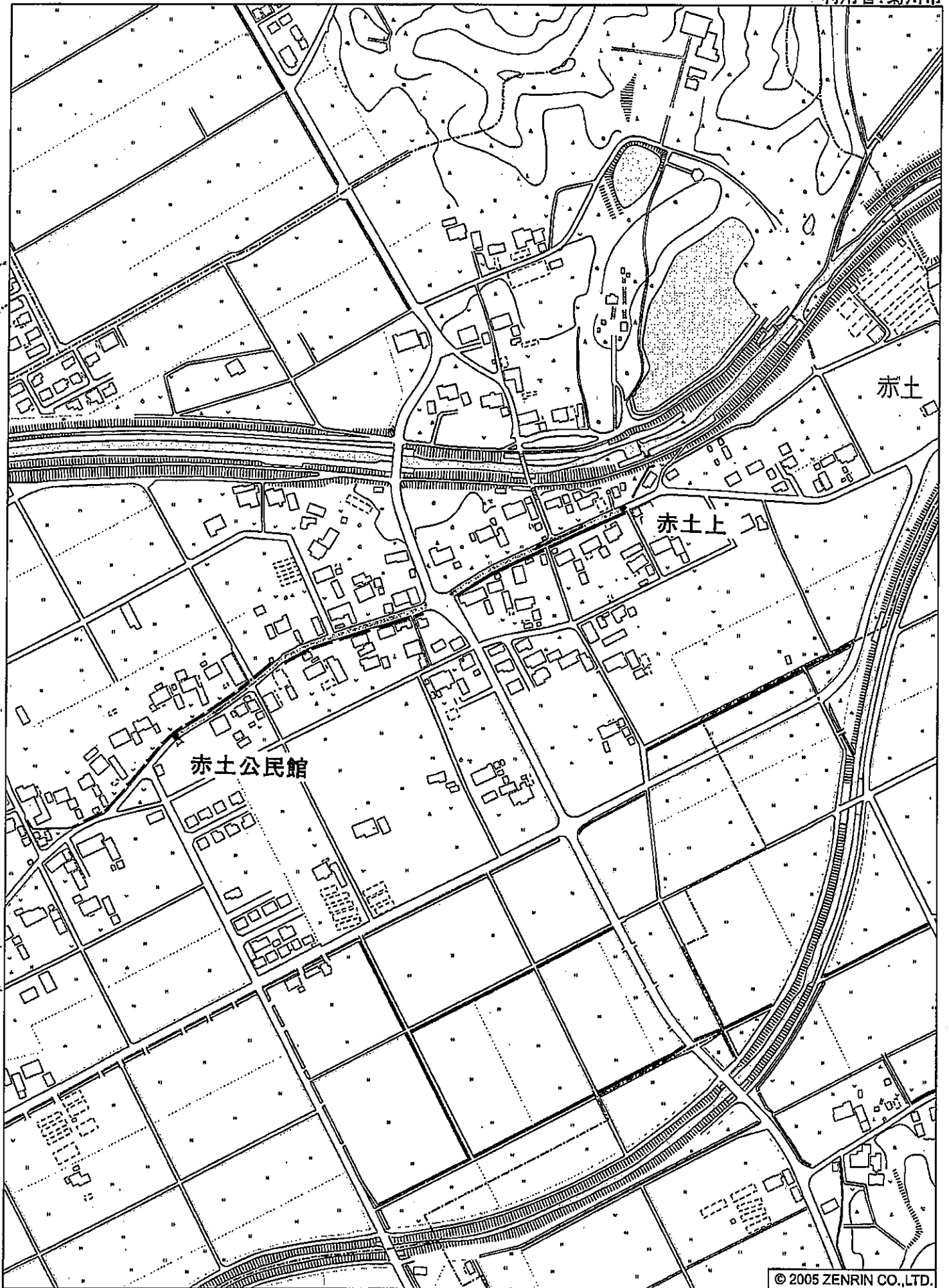
## 協議事項1 フリー降車区間について（協議）

年々、菊川市コミュニティバスの利用者数が減少しております。更なる利便性の向上を目指し、菊川市コミュニティバスのフリー降車区間延長について協議をお願いします。

- ① (1) 対象路線：西方・沢水加コース（1号車）  
(2) 延長場所：柳町三丁目から東部デイサービスまでの延長  
(別紙地図参照)
  
- ② (1) 対象路線：奈良野・布引原コース（6号車）  
(2) 延長場所：赤土上から赤土公民館までの延長  
(別紙地図参照)
  
- ③ (1) 対象路線：三沢・河東コース（7号車）  
(2) 延長場所：虚空蔵から南町三丁目までの延長  
(別紙地図参照)







© 2005 ZENRIN CO., LTD.

