



ハザードマップ

災害時の情報

風水害

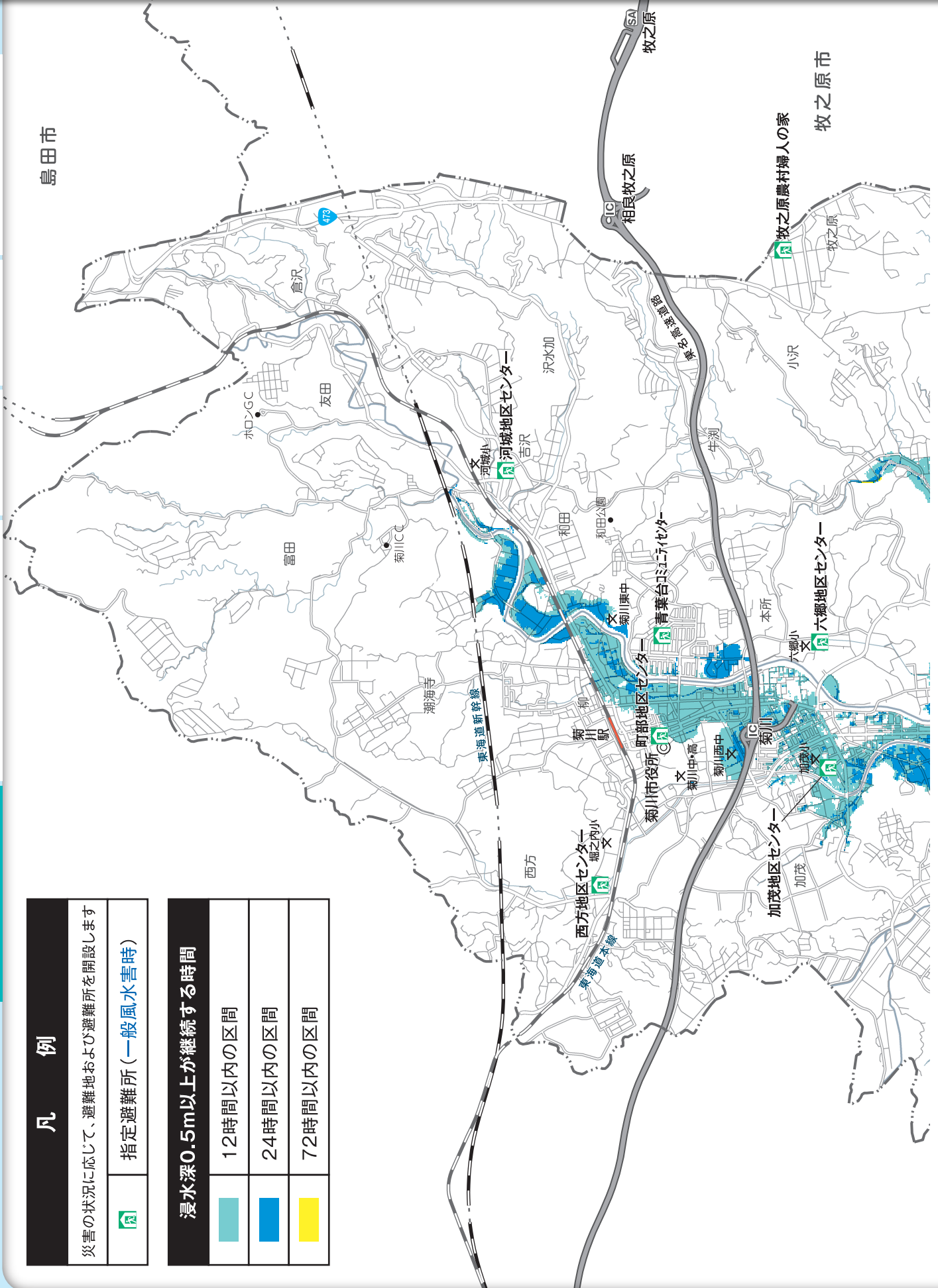
地震

避難・日ごろの備え

ハザードマップ

島田市

牧之原市




凡例

災害の状況に応じて、避難地および避難所を開設します

 指定避難所（一般風水害時）

浸水深0.5m以上が継続する時間

 12時間以内の区間

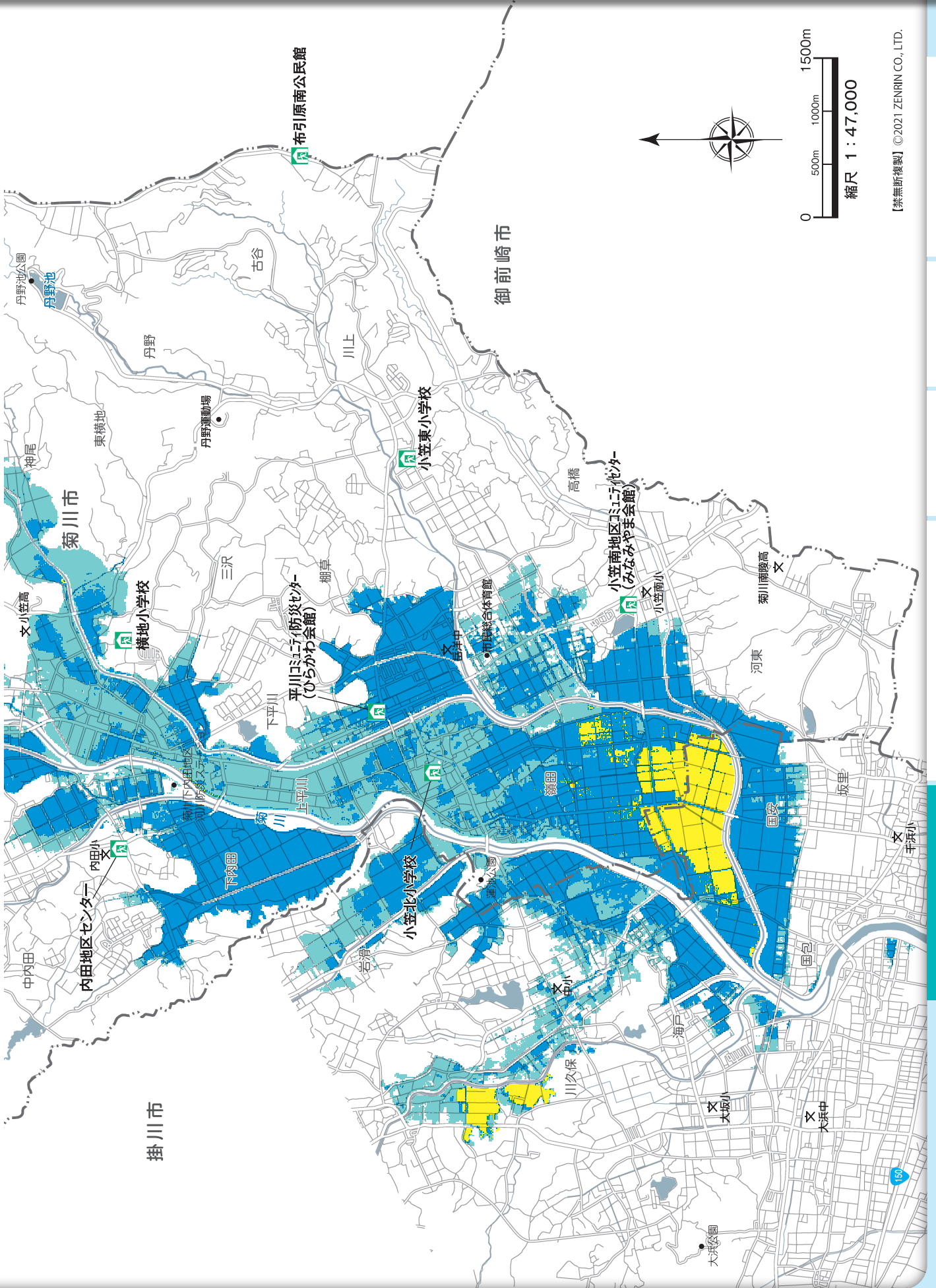
 24時間以内の区間

 72時間以内の区間

浸水継続時間



©菊川市



【禁無断複製】 ©2021 ZENRIN CO., LTD.

災害時の情報

風水害

地震

避難・日ごろの備え

ハザードマップ