



ハザードマップ

災害時の情報

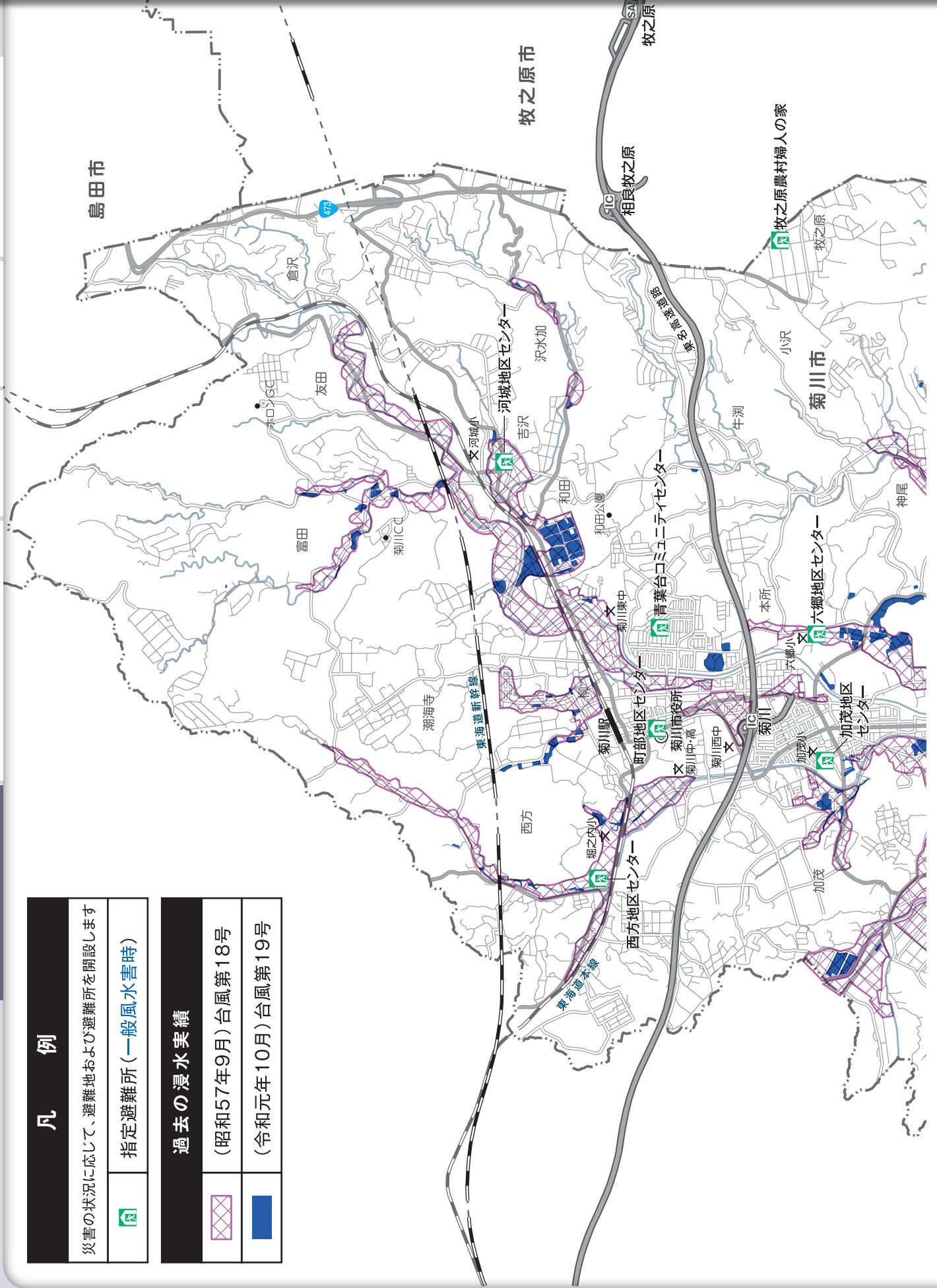
風水害

地震

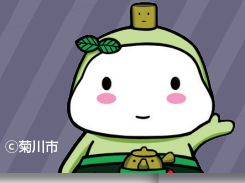
避難・日ごろの備え

ハザードマップ

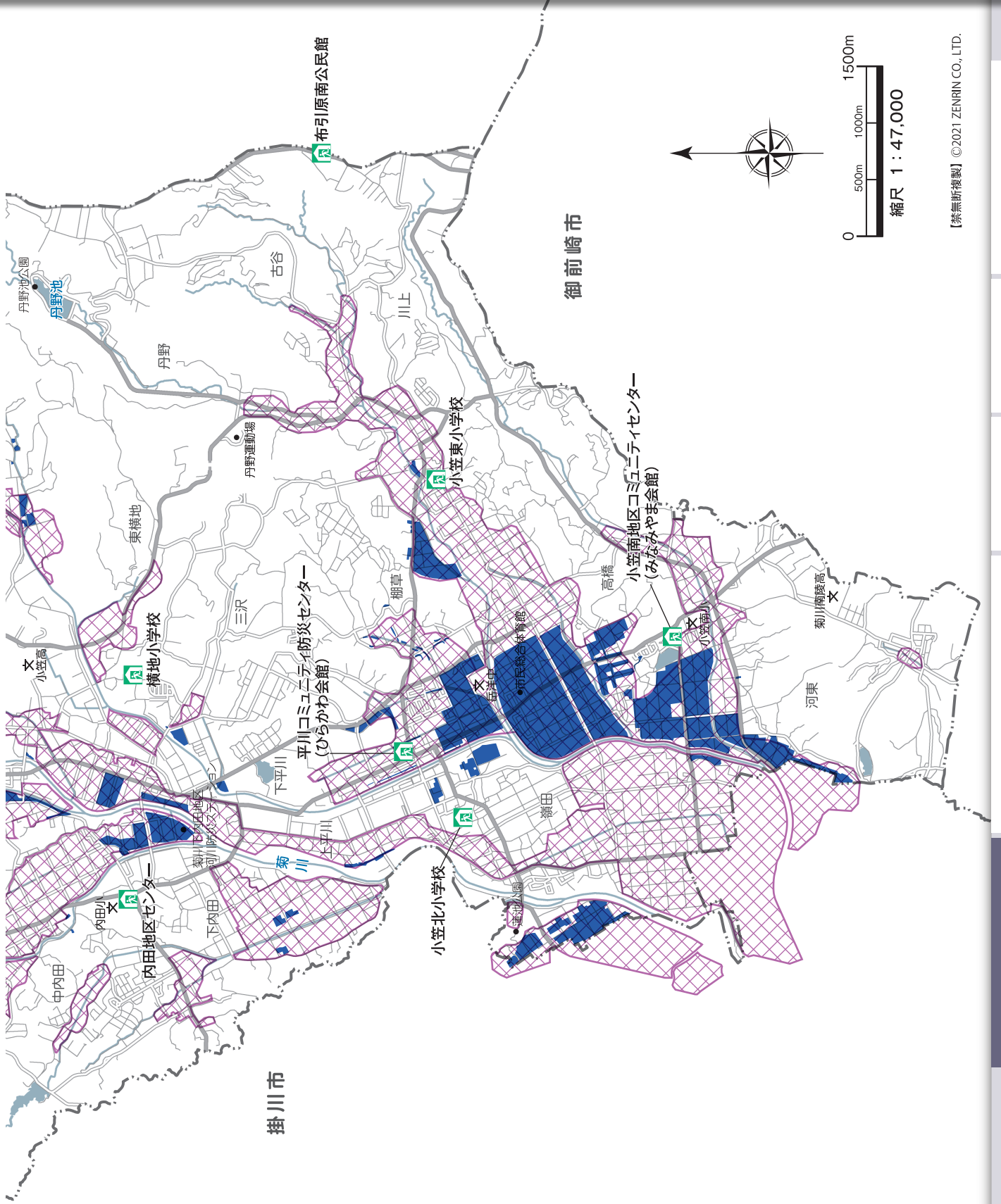
凡 例	
災害の状況に応じて、避難地および避難所を開設します	
	指定避難所（一般風水害時）
過去の浸水実績	
	（昭和57年9月）台風第18号
	（令和元年10月）台風第19号



昭和57年・令和元年浸水実績



©菊川市



【禁無断複製】 ©2021 ZENRIN CO., LTD.

災害時の情報

風水害

地震

避難・日ごろの備え

ハザードマップ